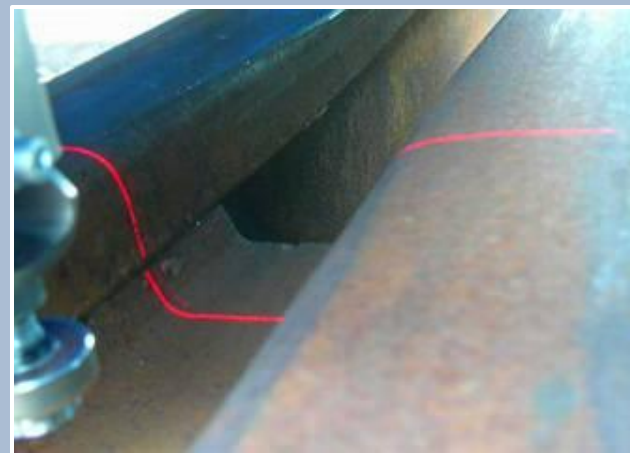




MEASPROG

Meřicí a automatizační systémy, programování aplikací.
Measuring and Automation Systems, Programming.
Mess- und Automatisierungssysteme, Programmierung.

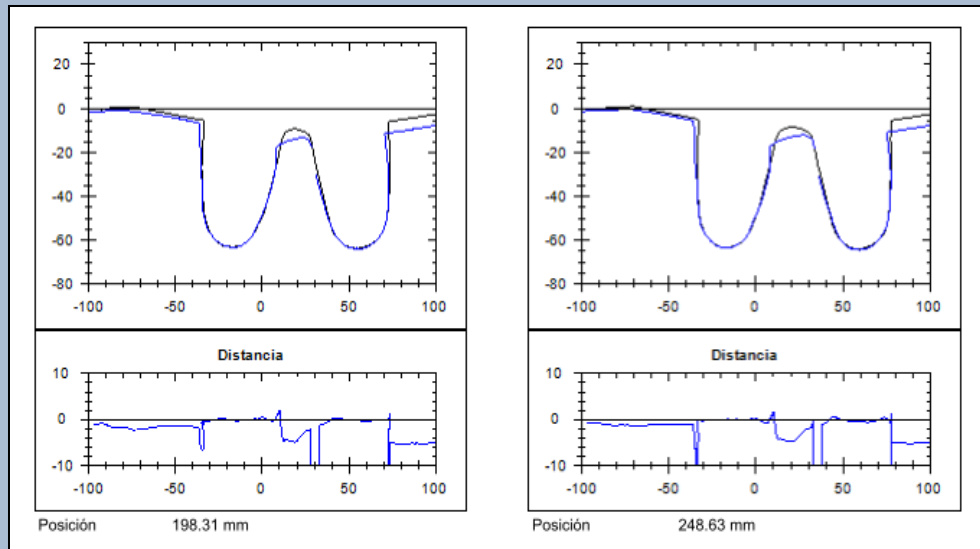
Kontrola stavu srdcovek



Měřicí kampaň pro španělské dráhy ADIF



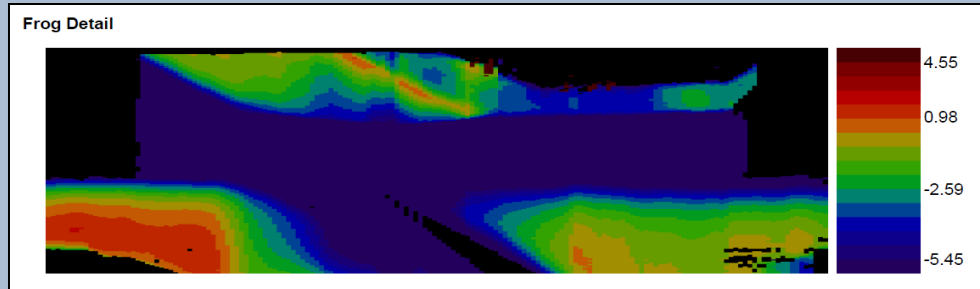
- Měřicí etapa 2000 srdcovek
- Vysoká efektivita měření
- Automatické vyhodnocení



Medición de referencia
 Número de corazón: 1001
 Tipo de corazón: JC54009-CRI
 Fecha: 13.07.2011
 Nombre de archivo: 1001JC54009-CRI_110713000000_001

Tabla de desgastes

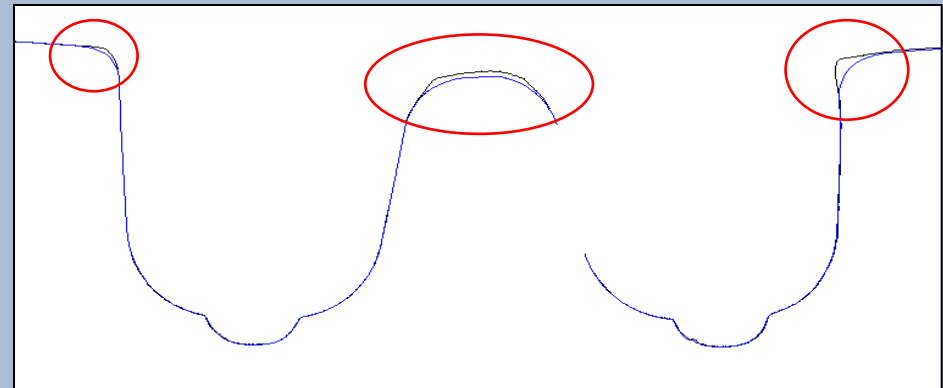
Posición [mm]	DH [mm]	DV [mm]	DPC [mm]	DPL [mm]
-747.13 mm	1.6	0.1	0	0.1
-548.08 mm	2.1	0.7	0	0.7
-399.35 mm	2.8	0	0	0
-249.88 mm	3.3	-2.1	0	-2.1
-200.05 mm	3.4	-3	0	-3
-150.47 mm	3.7	-3.2	0	-3.2
-100.90 mm	3.8	-4	0	-4
-51.57 mm	3.7	-4.5	0	-4.5
-1.74 mm	3.6	-4.8	0	-4.8
48.58 mm	3.5	-5.5	0	-5.5
98.41 mm	3.1	-5.1	0	-5.1
148.48 mm	0	-4.5	-4.5	-5
198.31 mm	0.4	-4.8	-4.8	-5.2
248.63 mm	1.1	-4.6	-4.6	-5.1
298.70 mm	2.2	-4.4	-4.4	-4.8
348.78 mm	2.7	-4.3	-4.3	0
597.16 mm	2.8	-2.9	-2.9	0
746.89 mm	2.8	-1.2	-1.2	0
996.51 mm	3	0.9	0.9	0



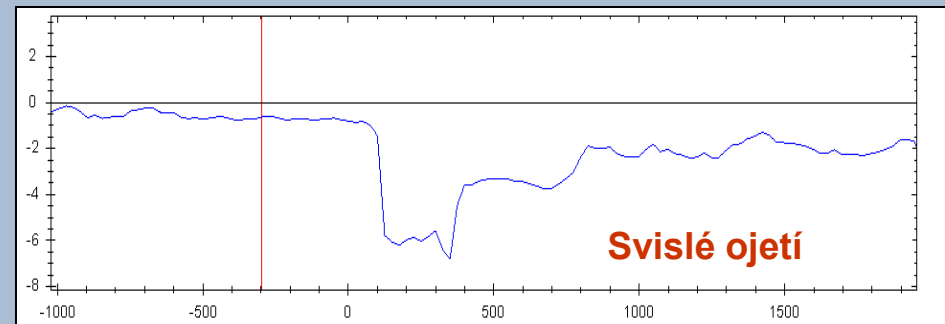
Sledování srdcovek na zkušebním okruhu v Cerhenicích



- Měření profilů srdcovky a kontrola po broušení



- Měření všech druhů ojetí podél srdcovky



Použití přístroje pro měření příčných řezů KONTURA

- Měření každé nové srdcovky po uložení jako doklad stavu prací (příloha předávacího protokolu)
- Periodické měření s těmito výsledky:
 - bez zásahu
 - včasné upozornění na reprofilaci
 - včasné upozornění na navaření
 - podklad pro výměnu
- Měření po každém zásahu do srdcovky jako doklad kvality prací (příloha předávacího protokolu)
- Porovnání rychlosti opotřebení srdcovek různých výrobců nebo různých míst tratě.



Děkuji za pozornost.

Kontakt:

Dr. Ing. Libor Veselý

MEAS Prog. s.r.o.

K Žižkovu 9

190 00, Praha 9

Czech republic

Tel: +420 776793463

e-mail: measprog@gmail.com

web: www.measprog.com