



Správa železniční dopravní cesty



# Koncepce údržby železniční infrastruktury

Ing. Bohuslav Navrátil

ŽELEZNIČNÍ DOPRAVNÍ CESTA 2012



Správa železniční dopravní cesty

# Základní informace o SŽDC

Na základě zákona č. 77/2002 Sb. vznikly 1. 1. 2003 dvě organizace:

- České dráhy, a. s.
- státní organizace Správa železniční dopravní cesty (SŽDC)

## SŽDC

- hospodaří s majetkem státu, který tvoří železniční dopravní cestu,
- plní funkci vlastníka dráhy, zajišťuje provozování, provozuschopnost, modernizaci a rozvoj železniční dopravní cesty,
- přiděluje kapacitu dopravní cesty a zajišťuje rovný přístup všem dopravcům,
- od 1. 7. 2008 je také provozovatelem celostátní železniční dráhy a regionálních drah ve vlastnictví státu,
- od 1. 9. 2011 zajišťuje obsluhu dráhy a řízení provozu.



Správa železniční dopravní cesty

## Stručná charakteristika sítě

Celková délka tratí	9 470 km
Celková délka elektrifikovaných tratí	3 208 km
Celková délka kolejí	15 552 km
Hustota železniční sítě	122 m/km <sup>2</sup>
Počet železničních přejezdů	8 096
Interoperabilní parametry mezinárodních koridorů	
Rozchod	1 435 mm
Prostorová průchodnost	UIC-GC
Traťová třída zatížení	UIC-D4/120 km/h
Trakční systémy	AC/DC

Uvedené údaje platí k 1. 3. 2012



Správa železniční dopravní cesty

## Obsah

- **Způsob zajišťování údržby**
- **Financování údržby**
- **Rozsah infrastruktury**
- **Plánování údržby, využití informačních systémů**
- **Zadávání, kontrola a přejímání prací**
- **Nákup a kontrola dodávek**
- **Údržba a opravy jednotlivých součástí dráhy**
- **Bezpečnost provozování dráhy**

## Způsob zajišťování údržby

- **Vlastní kapacity**
  - pohotovost
  - bezprostřední zajištění provozuschopnosti dráhy
  - Dohlédací a kontrolní činnost
- **Zadávání údržby dodavatelsky**
  - plánovaná údržba
  - opravné práce



## Způsob zajišťování údržby

- Preventivní údržba
- Odstraňování závad a poruch
- Údržba v záruční době
- Pozáruční údržba



- Zdroje SFDI
- Výše potřebných finančních prostředků
- Efektivní využití finančních prostředků



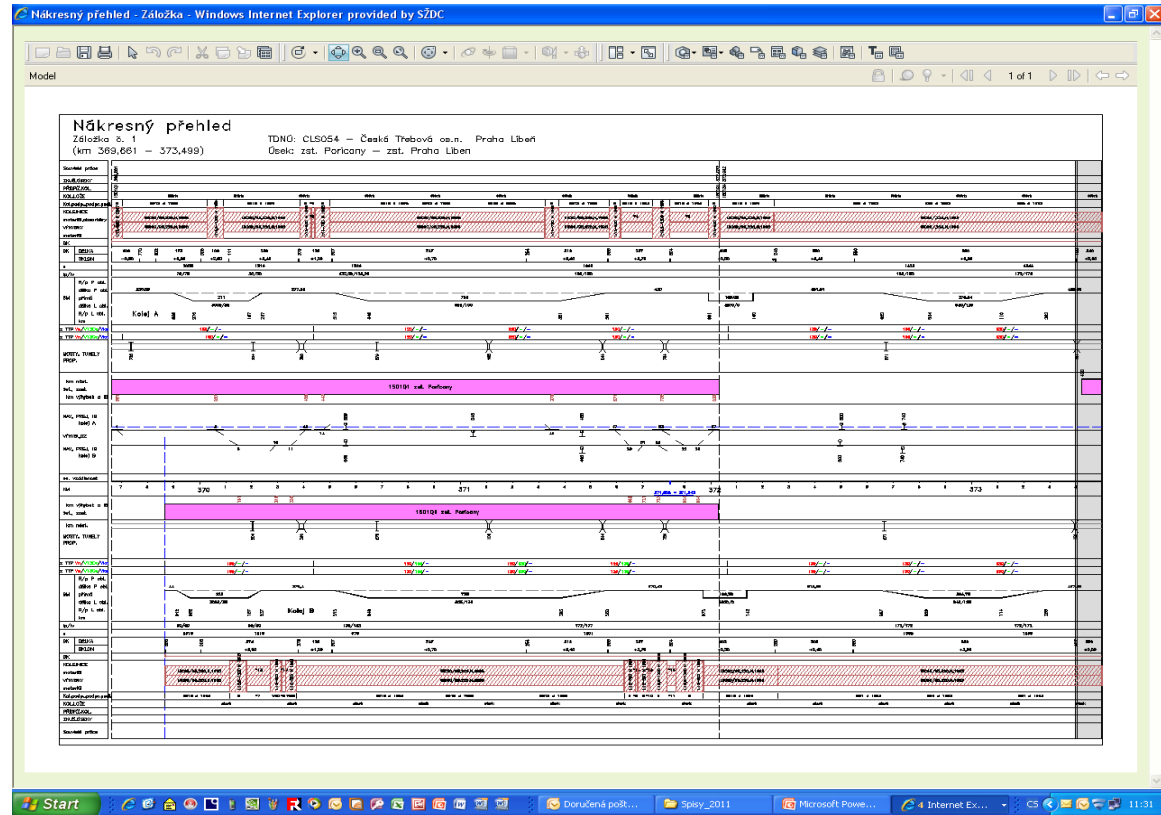
- Optimalizace rozsahu infrastruktury
- Rušení železničních přejezdů
- Rušení drah





# Plánování údržby, využití informačních systémů

- Evidence majetku
- Evidence a vyhodnocování výsledků diagnostiky
- Podklady pro rozhodování, vykazování a finanční plánování



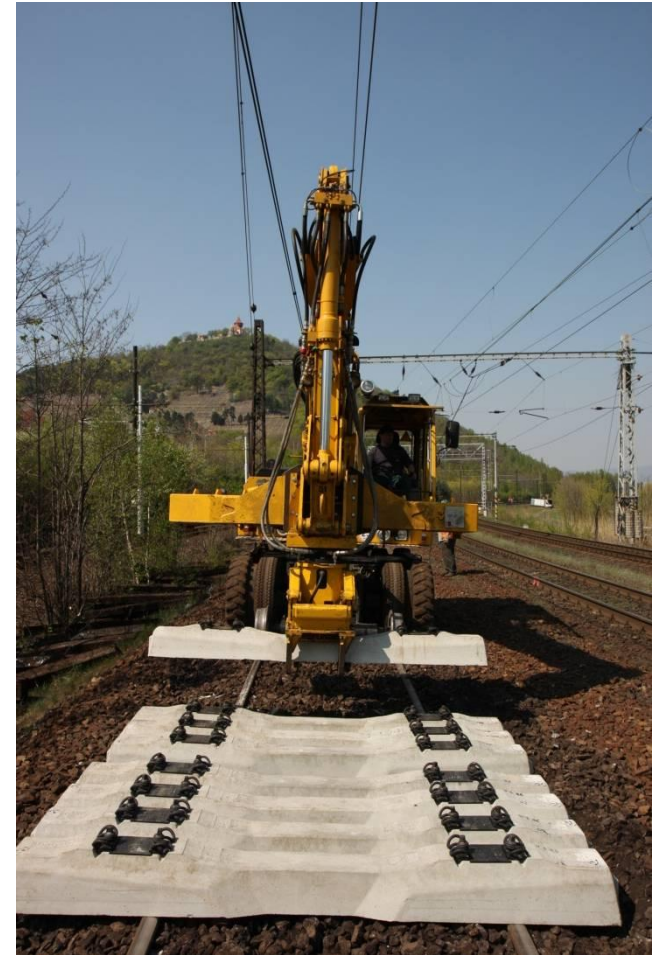
## Zadávání, přejímka a kontrola prací

- Kvalitní příprava
- Odpovědný a odborně zdatný personál
  - spolupráce se středními a vysokými školami
- Důslednost kontroly



## Nákup a kontrola dodávek

- Ověřování kvality u výrobce
- Přejímka odběratelem
- Důsledné řešení reklamací
- Centrální nákup materiálu





Správa železniční dopravní cesty

# Údržba a opravy jednotlivých součástí dráhy

- Údržba železničního svršku
- Údržba železničního spodku
- Údržba v zimních podmínkách
- Údržba přejezdů
- Údržba nástupišť



# Bezpečnost provozování dráhy

- Dohledací a kontrolní činnost
- Omezení traťových parametrů
- Bezpečnost a plynulost železniční dopravy





*Správa železniční dopravní cesty*

# Koncepce údržby železniční infrastruktury

© Správa železniční dopravní cesty, státní organizace

**[www.szdc.cz](http://www.szdc.cz)**