

19. konference Železniční dopravní cesta 2016

18.-20. dubna 2016

- **Zkušenosti zhotovitele
s realizací opravných a
údržbových prací pro
SŽDC**

- **Ing. Břetislava Vyhlídalová**



**TOMI
REMONT**

1. Opravné práce:

- TSO kolejí a výhybek
- opravy GPK
- navařování, svařování
- opravy přejezdových konstrukcí
- opravy nástupišť

...



Opravné práce:

- ❑ Zadávací dokumentace:
 - zjednodušená PD
 - technická zpráva
- ❑ Realizace – včasná a důsledná příprava zakázky pozitivně ovlivňuje její kvalitu!



TOMI
REMONTE

2. Údržbové práce

- na jejich realizaci se uzavírají rámcové smlouvy
- termín plnění přesahuje do následujícího roku
- různé styly zadávání prací
- ne vždy jasný celkový finanční objem



3. Závěr

Provádění opravných a údržbových prací je důležitou součástí služeb naší firmy

Ideální stav je, pokud zhotovitel a investor vytvoří tým, který má společný cíl – zkvalitnit stav železničních tratí

Snaha o uzavírání rámcových smluv na údržbové práce na dobu delší než jeden rok



Oprava kolejí v žst. Prostějov hl.n.







TOMI 
REMONT

Oprava koleje Senice na Hané-Litovel předměstí







TOMI
REMONT





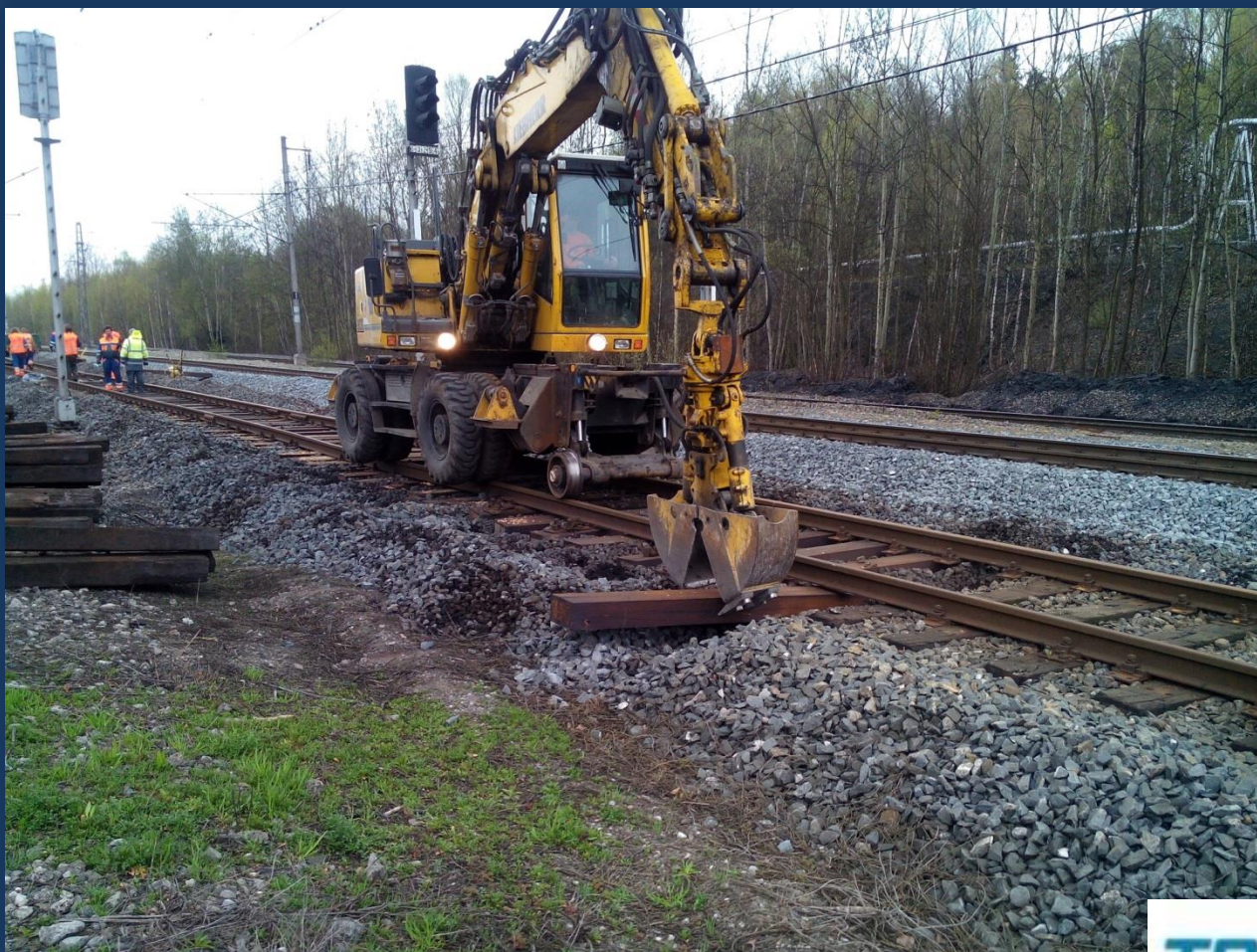
TOMI
REMONT



TOMI
REMONT

Údržbové práce u ST Český Těšín





TOMI 
REMONT

