

VRT Praha – Hradec Králové/Pardubice - Wrocław

VRT v Pardubickém kraji

Proč vysokorychlostní tratě?

1

Dostupnost a rozvoj regionů

2

Vyšší kapacita

3

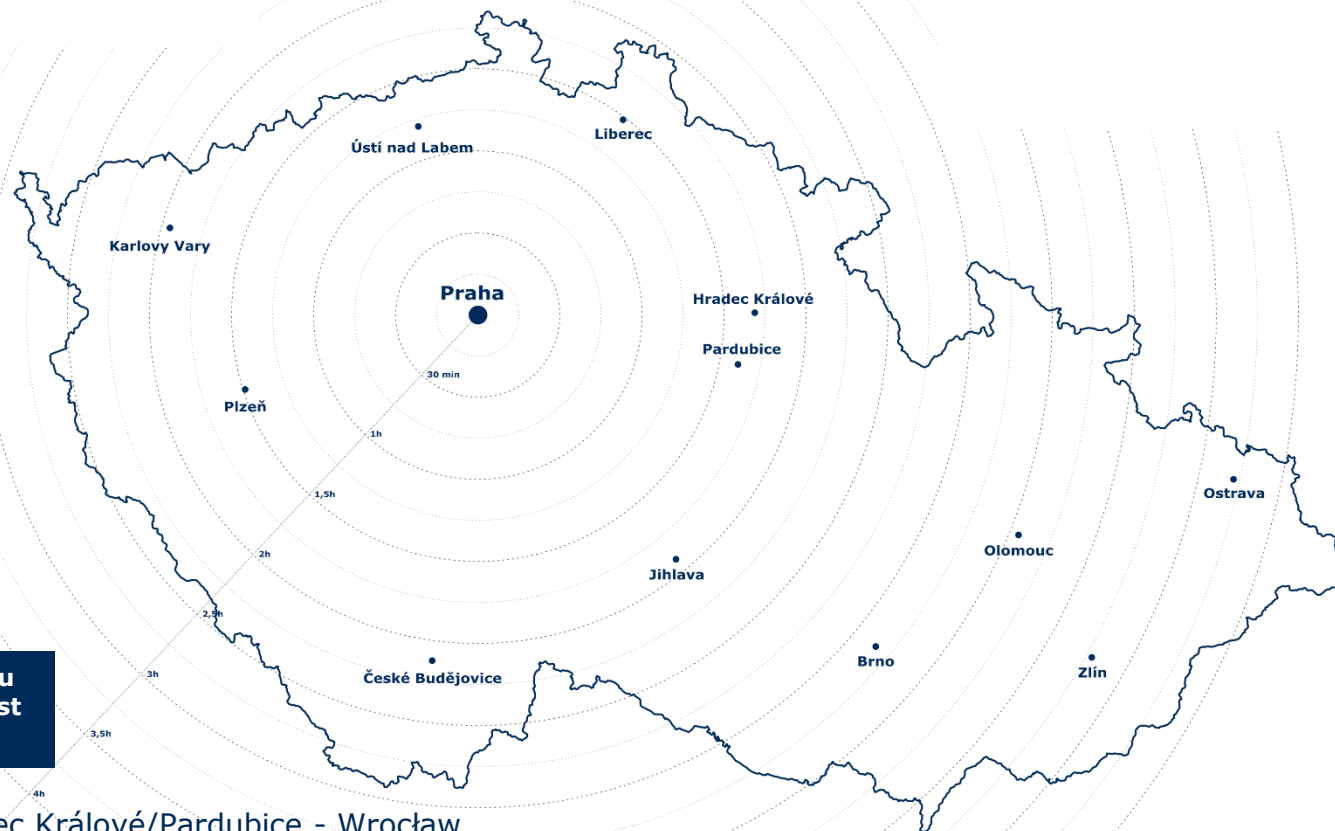
Udržitelná doprava



VRT Praha – Hradec Králové/Pardubice - Wrocław

Zásadní změna „velikosti“ ČR

• geografická poloha krajského města



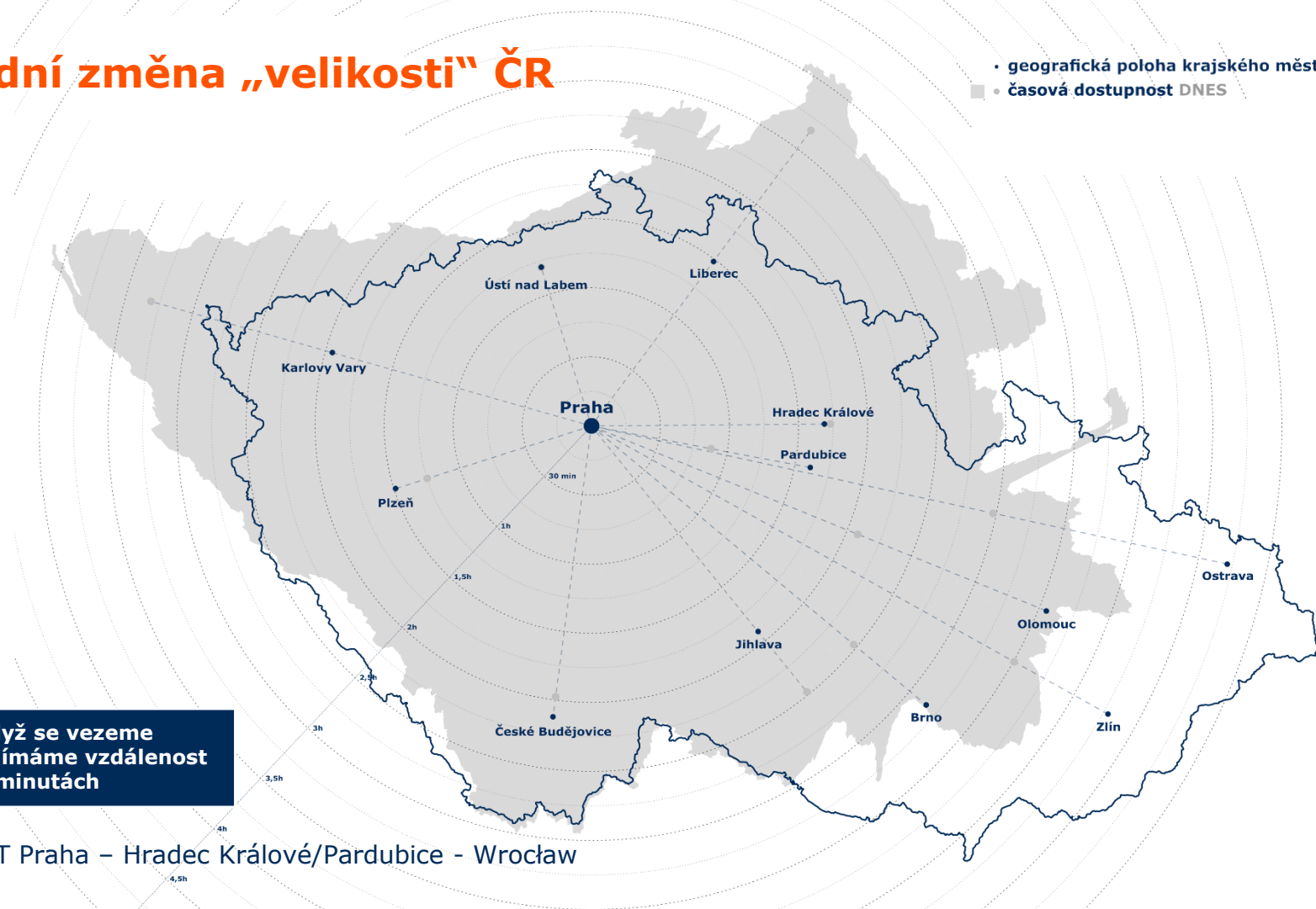
při aktivním pohybu
vnímáme vzdálenost
v kilometrech



VRT Praha – Hradec Králové/Pardubice - Wrocław

Zásadní změna „velikosti“ ČR

- geografická poloha krajského města
- časová dostupnost DNES



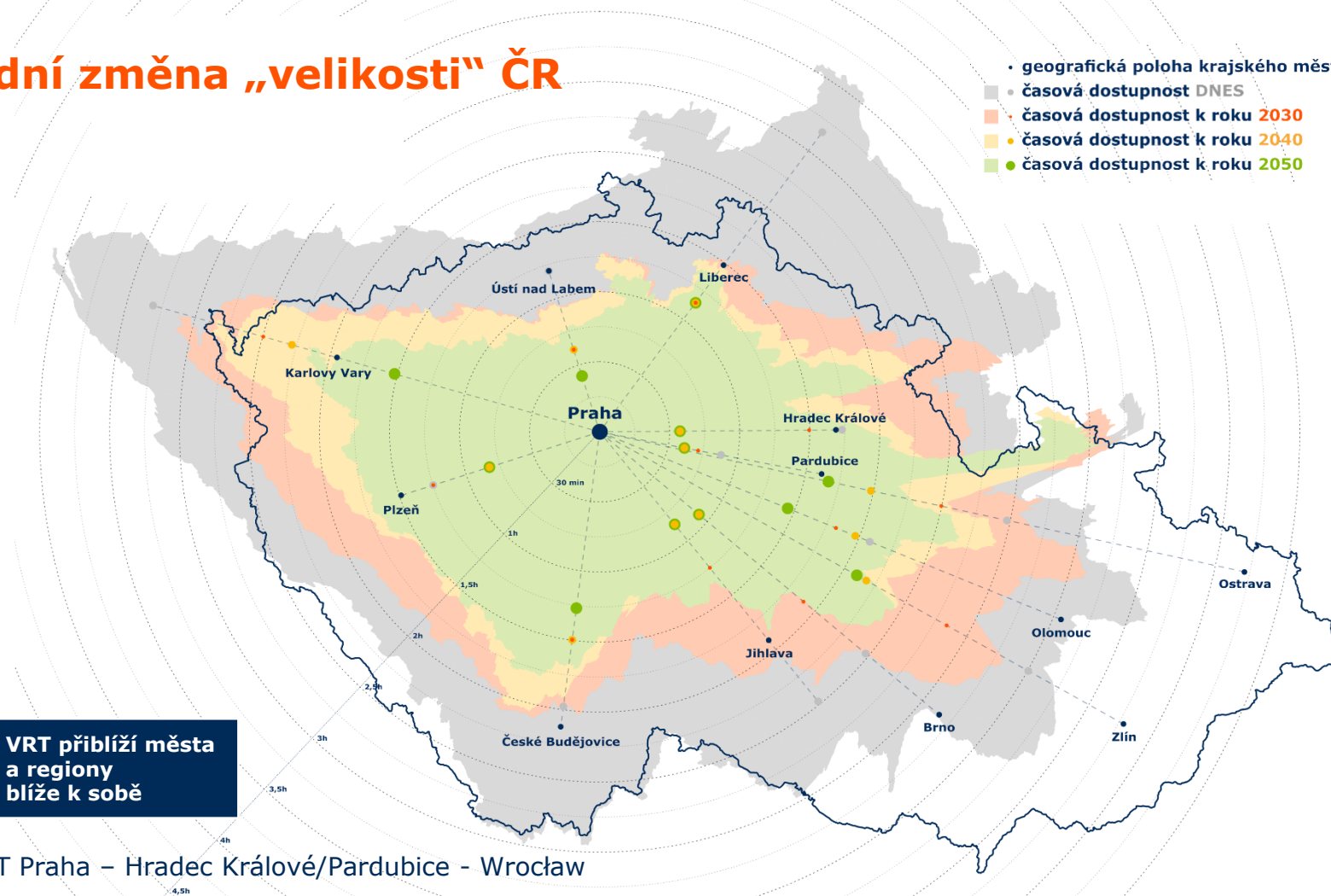
když se vezeme
vnímáme vzdálenost
v minutách



VRT Praha – Hradec Králové/Pardubice - Wrocław

Zásadní změna „velikosti“ ČR

- geografická poloha krajského města
- časová dostupnost DNES
- časová dostupnost k roku 2030
- časová dostupnost k roku 2040
- časová dostupnost k roku 2050



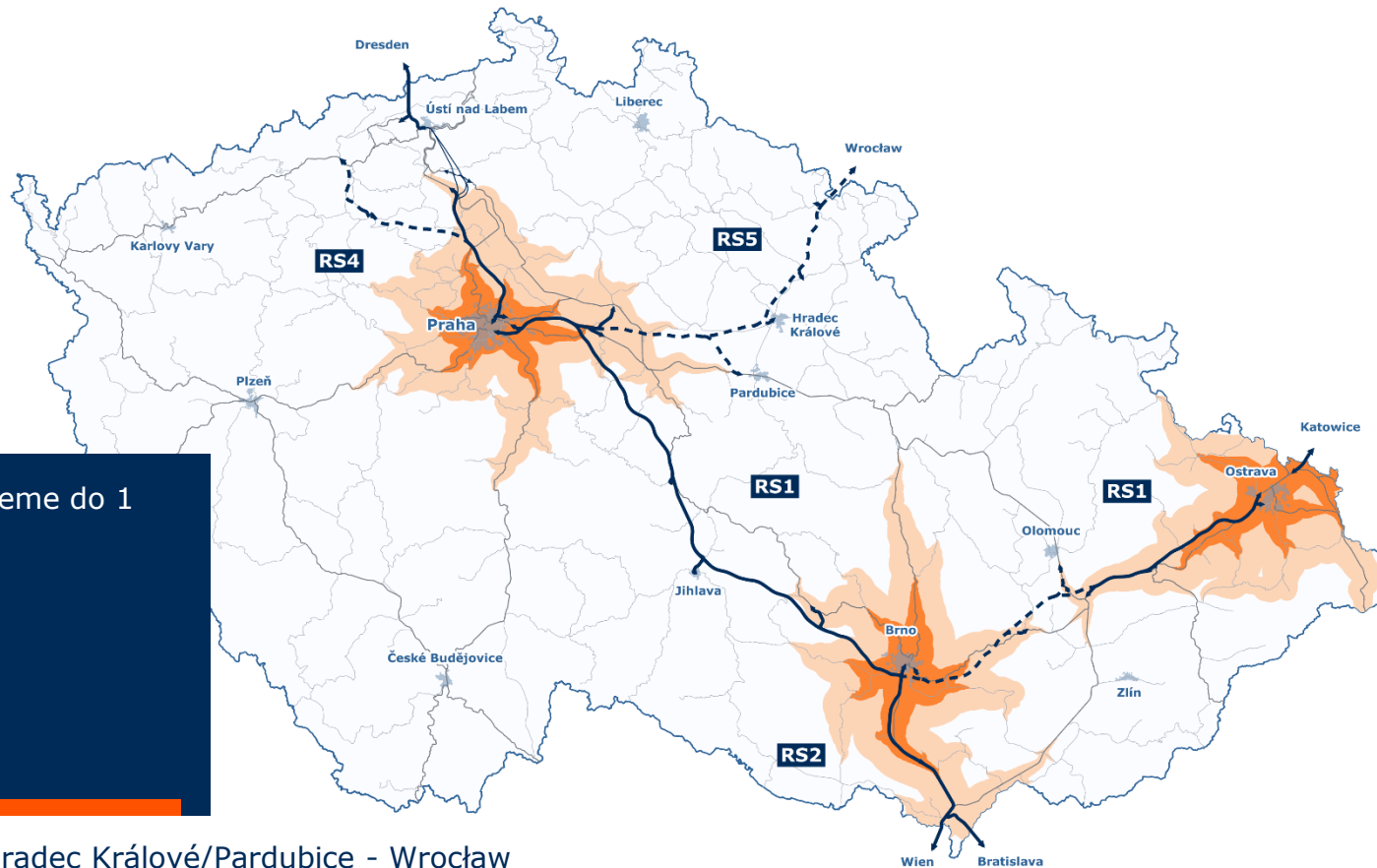
 VRT přiblíží města
a regiony
blíže k sobě



VRT Praha – Hradec Králové/Pardubice - Wrocław

Zásadní změna „velikosti“ ČR

dostupnost 1 hodiny z metropolí
bez VRT



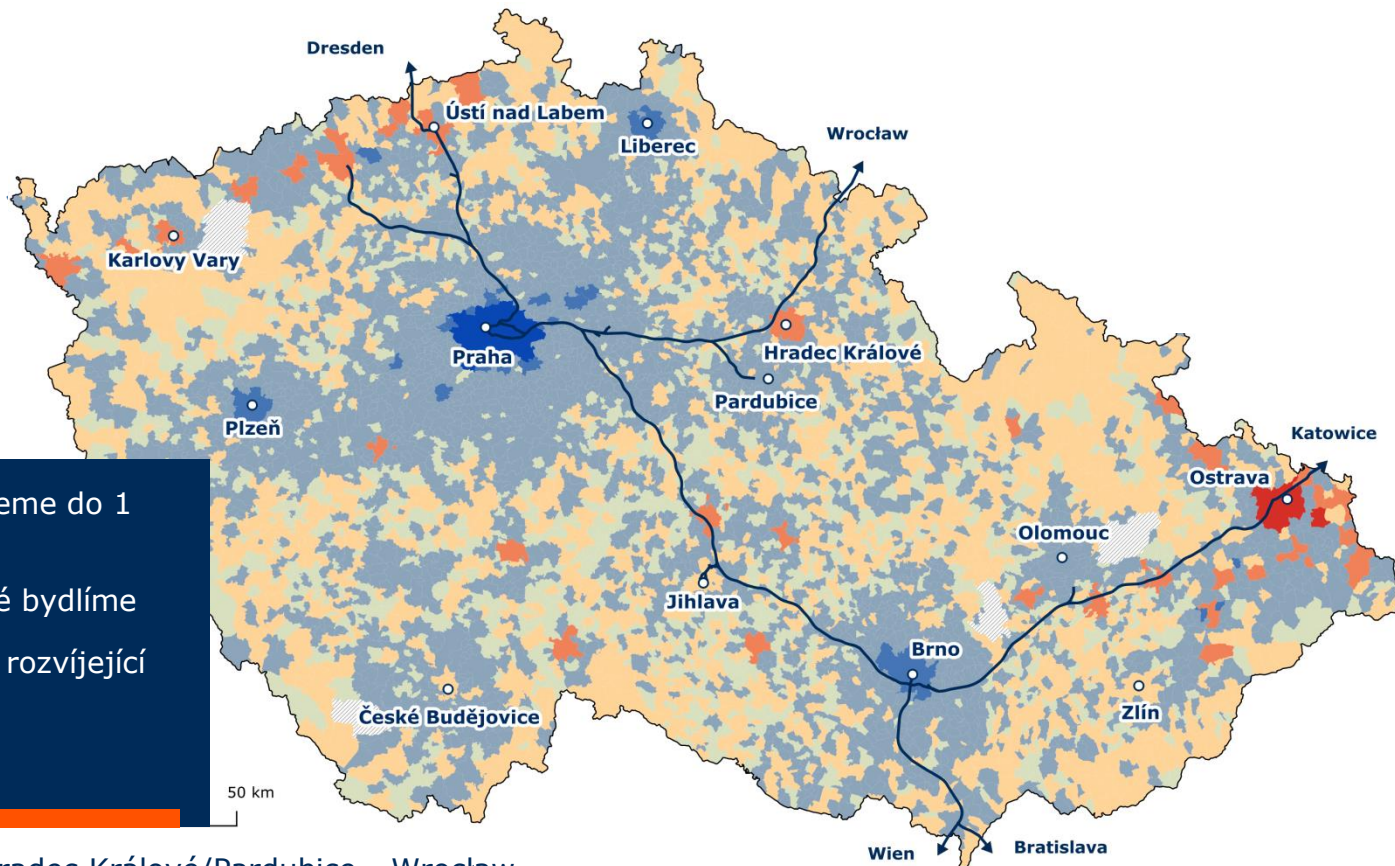
- obvykle cestujeme do 1 hodiny



VRT Praha – Hradec Králové/Pardubice - Wrocław

Zásadní změna „velikosti“ ČR

změna počtu obyvatel mezi lety
2009 a 2018



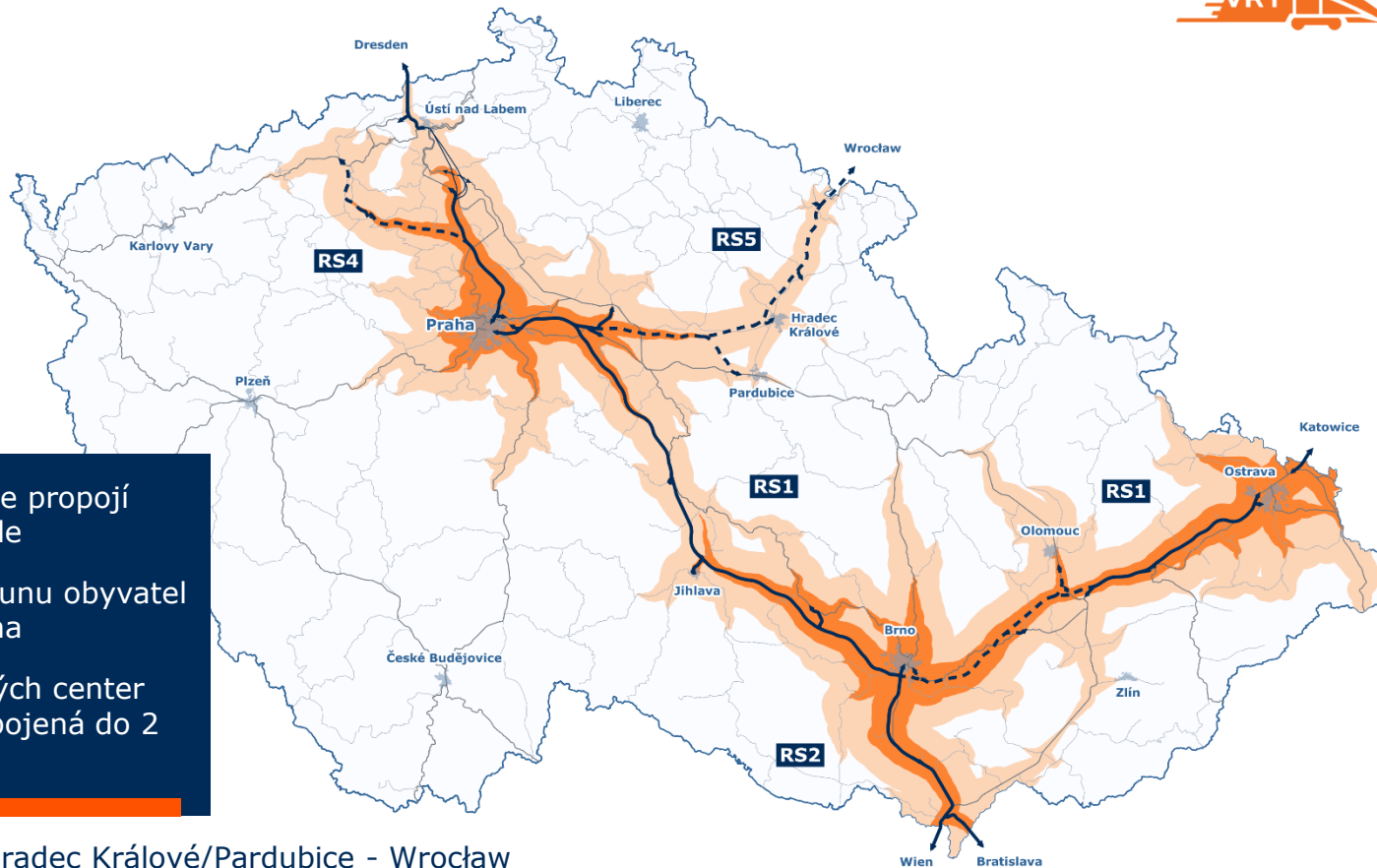
- obvykle cestujeme do 1 hodiny
- podle toho také bydlíme
- samostatně se rozvíjející oblasti



VRT Praha – Hradec Králové/Pardubice - Wrocław

Zásadní změna „velikosti“ ČR

dostupnost 1 hodiny z metropolí s VRT



- rychlá železnice propojí velké metropole
- zastavení přesunu obyvatel do Prahy a Brna
- většina krajských center vzájemně propojená do 2 hodin



VRT Praha – Hradec Králové/Pardubice - Wrocław

VRT udrží lidi v regionech

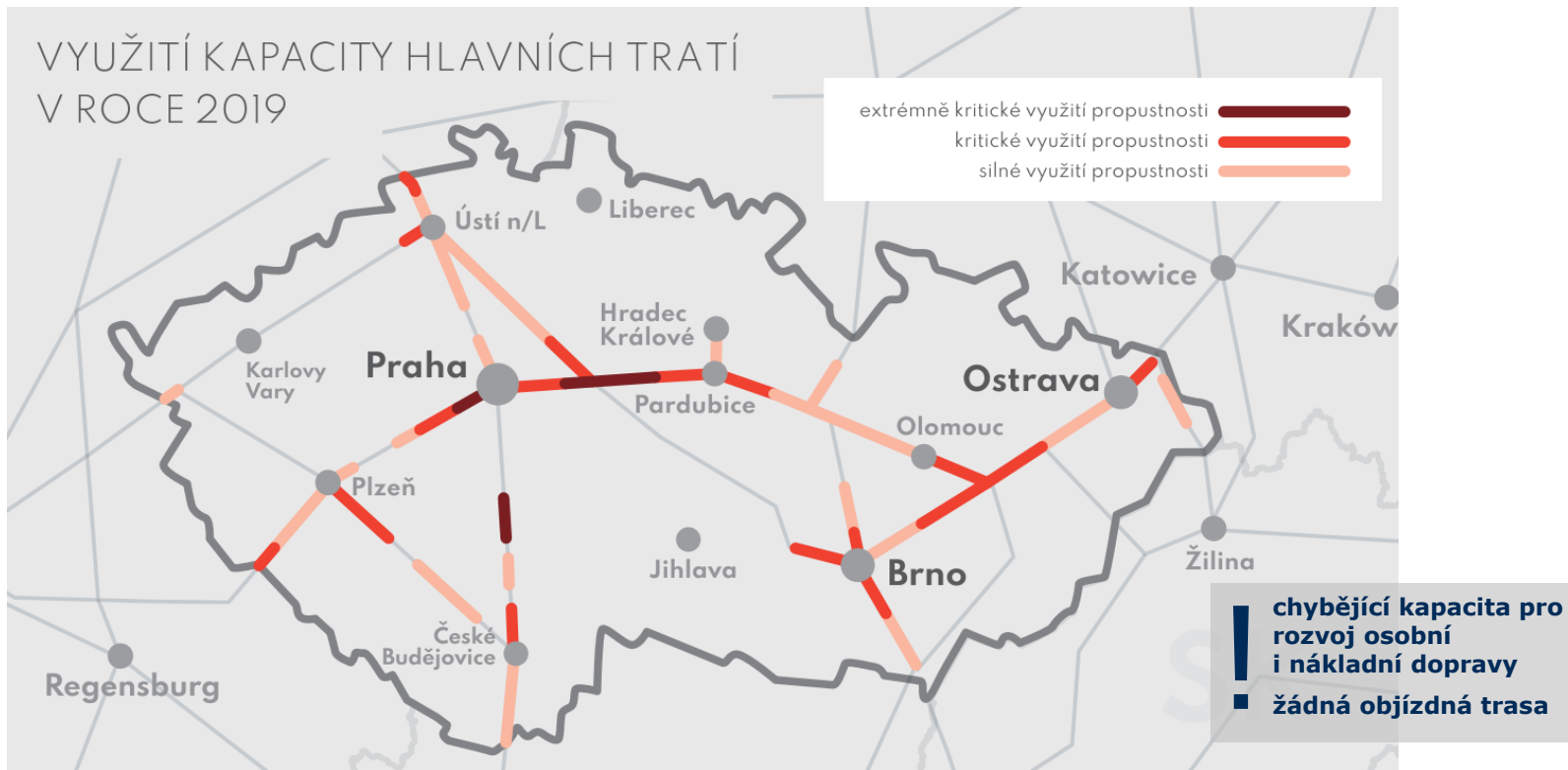
zvýšení životní úrovně



VRT Praha – Hradec Králové/Pardubice - Wrocław

Vyšší kapacita

nedostatečná kapacita na stávající železnici



Vyšší kapacita

zlepšení pro obyvatele v okolí
dopravních tahů

Vysoká rychlost i kapacita

- VRT převezme dálkové osobní vlaky a tím uvolní prostor na dnešní trati pro další nákladní i regionální vlaky
- nový prostor pro nákladní dopravu může pomoci přesunu nákladů ze silnice na železnici

více místa na dnešní trati



VRT Praha – Hradec Králové/Pardubice - Wrocław

Vyšší kapacita

zlepšení pro ty, kteří cestují
příměstským vlakem

Stále cestuje více lidí je potřeba posílit příměstskou dopravu

- přesun dálkové dopravy na novou trať zajistí více místa pro vlaky příměstské železnice i nákladní dopravy
- oddělení dálkové a regionální dopravy zajistí méně zpoždění, příměstský vlak nebude muset čekat na předjetí expresem

více místa na železnici



[zdroj: IDS JMK]



VRT Praha – Hradec Králové/Pardubice - Wrocław

Vyšší kapacita

zlepšení pro ty, kteří cestují autem



Páteř dopravy šetrná k životnímu prostředí

- energeticky šetrný druh dopravy
- v porovnání s ostatními druhy motorové dopravy nejméně dopadů na okolí
- naplnění cílů EU v oblasti dopravy i ochrany klimatu.

obdělávání zemědělské půdy
až k trati

Různí cestující mají různé potřeby



VRT v České republice



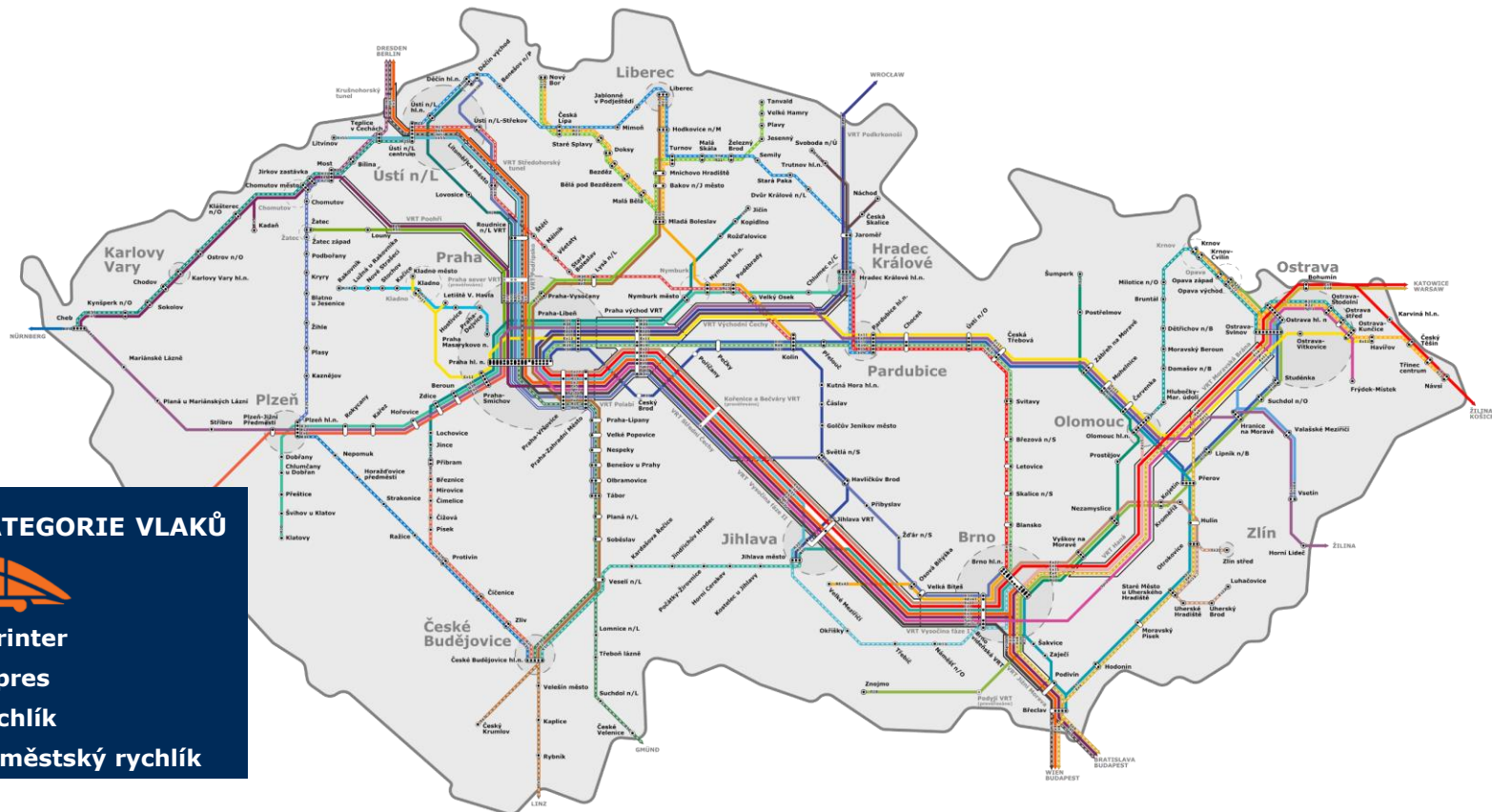
- národní páteřní trasa Praha – Brno – Ostrava
- připojení severních Čech přes Ústí n/L i Most
- trasa přes východní Čechy (prověřováno)
- řada propojení do konvenční sítě



VRT Praha – Hradec Králové/Pardubice - Wrocław

Předpokládané linkové vedení

dálková doprava



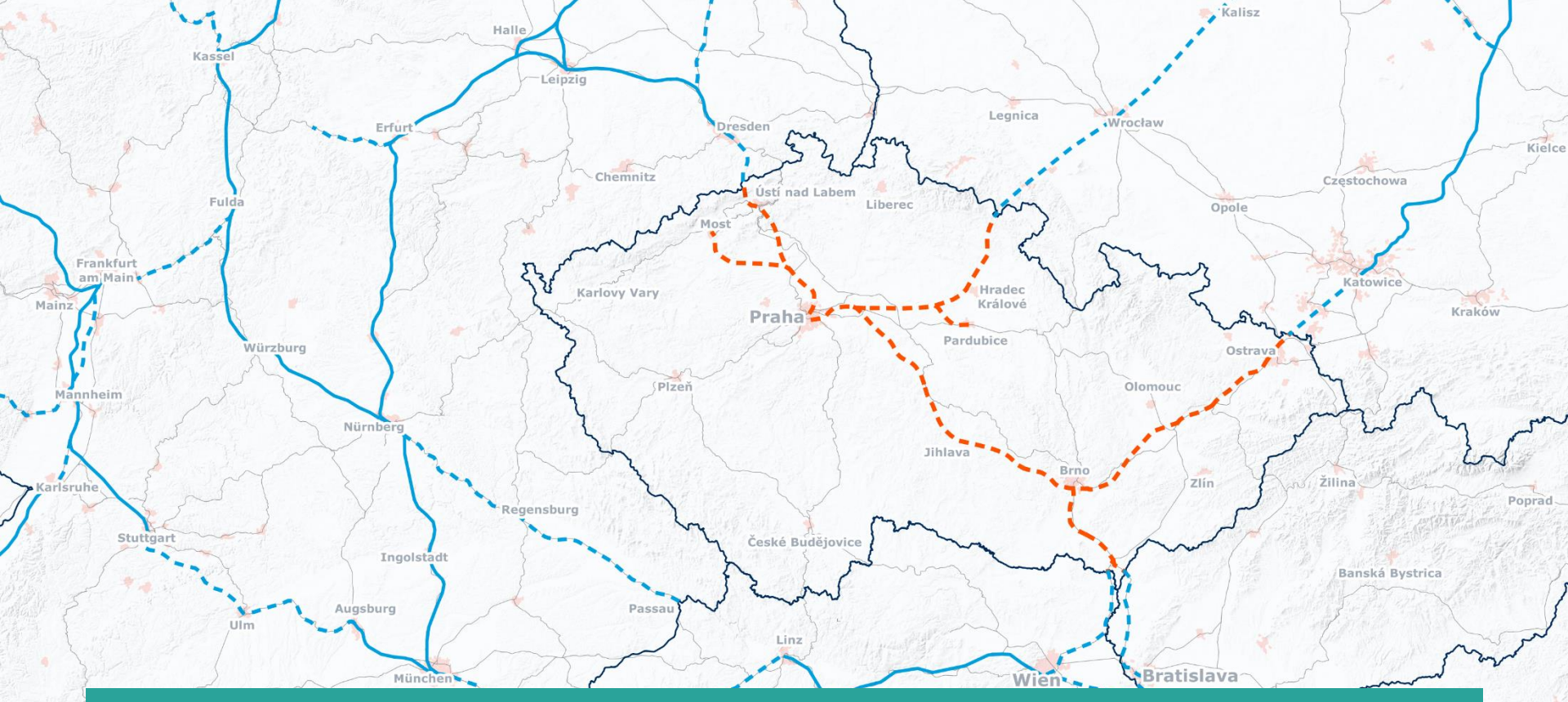
RŮZNÉ KATEGORIE VLAKŮ



Sprinter
Expres
Rychlík
Příměstský rychlík



VRT Praha – Hradec Králové/Pardubice - Wrocław



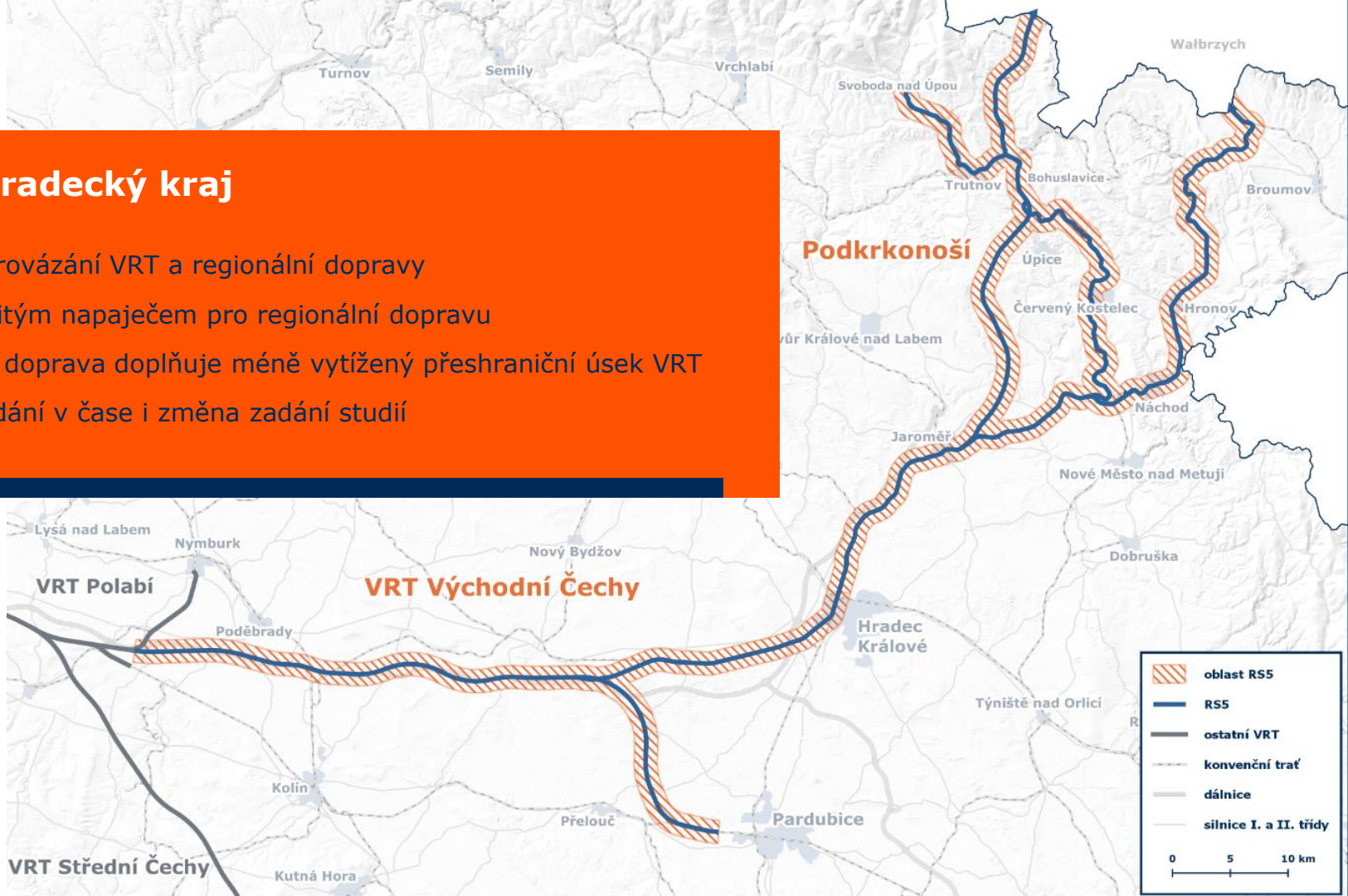
VRT ve Střední Evropě



VRT Praha – Hradec Králové/Pardubice - Wrocław

Královéhradecký kraj

- největší provázání VRT a regionální dopravy
- VRT důležitým napaječem pro regionální dopravu
- regionální doprava doplňuje méně vytížený přeshraniční úsek VRT
- změna zadání v čase i změna zadání studií

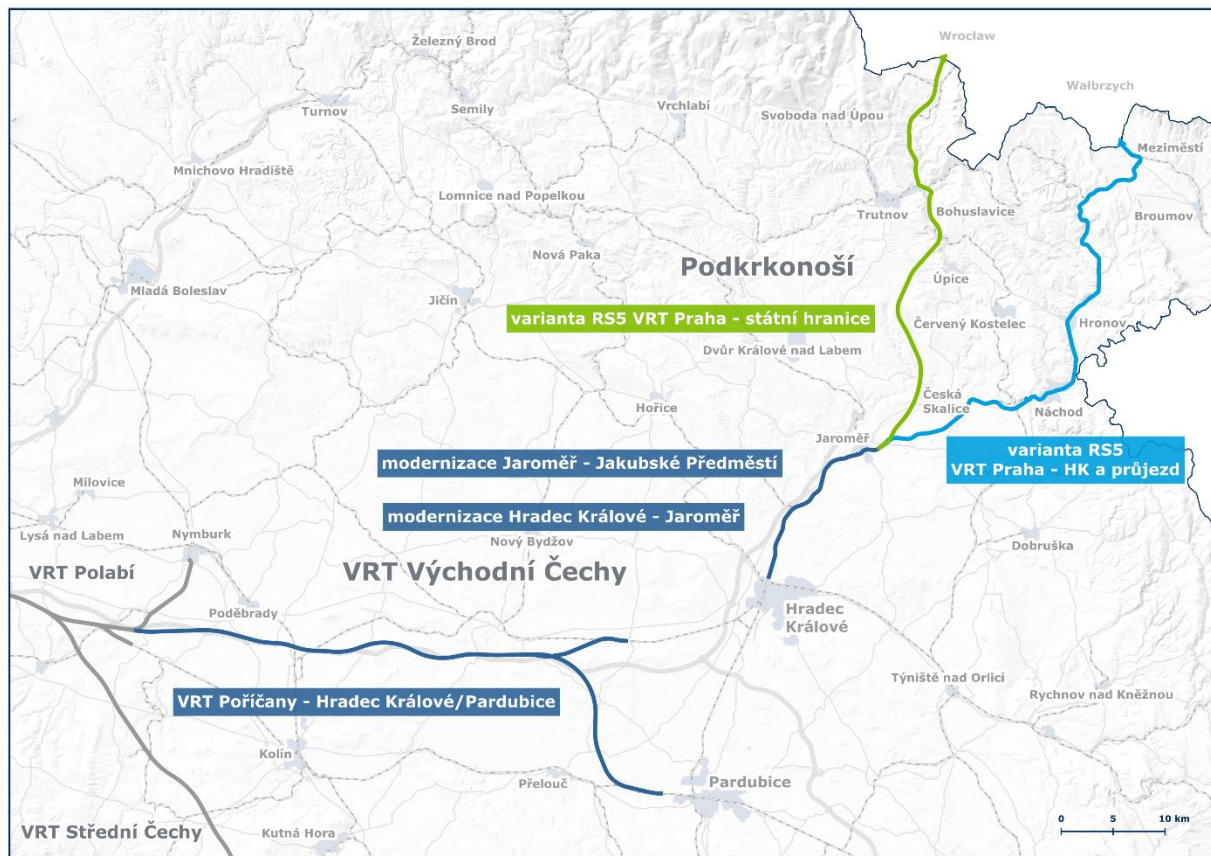


Cíle studie proveditelnosti

- v mezinárodní dopravě Praha – Warszawa za max. 4:00
- v dálkové dopravě Praha – HK/Pardubice ca 0:30
- v regionální dopravě HK – Náchod/Trutnov ca 0:30, Broumov ca 1:00
- zvýšení kapacity Praha – Kolín
- rozvoj bezemisní dopravy

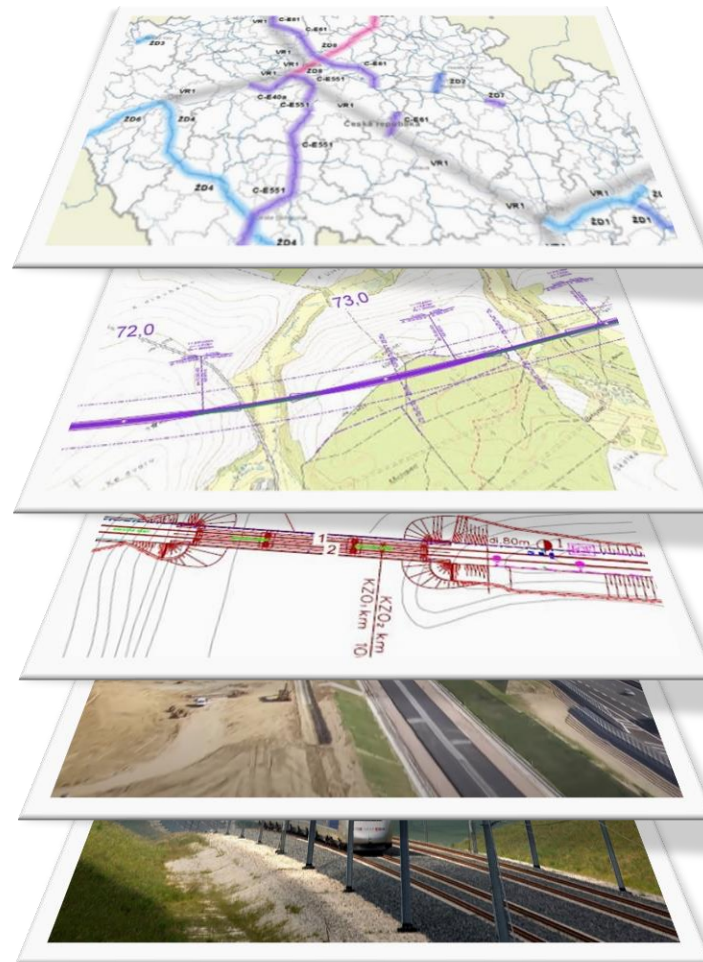
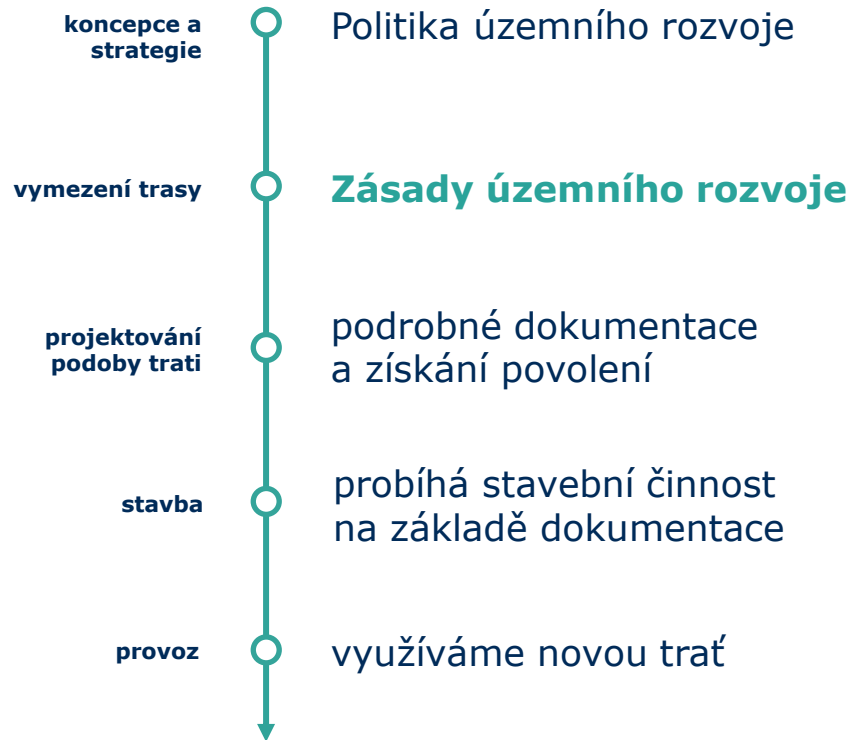


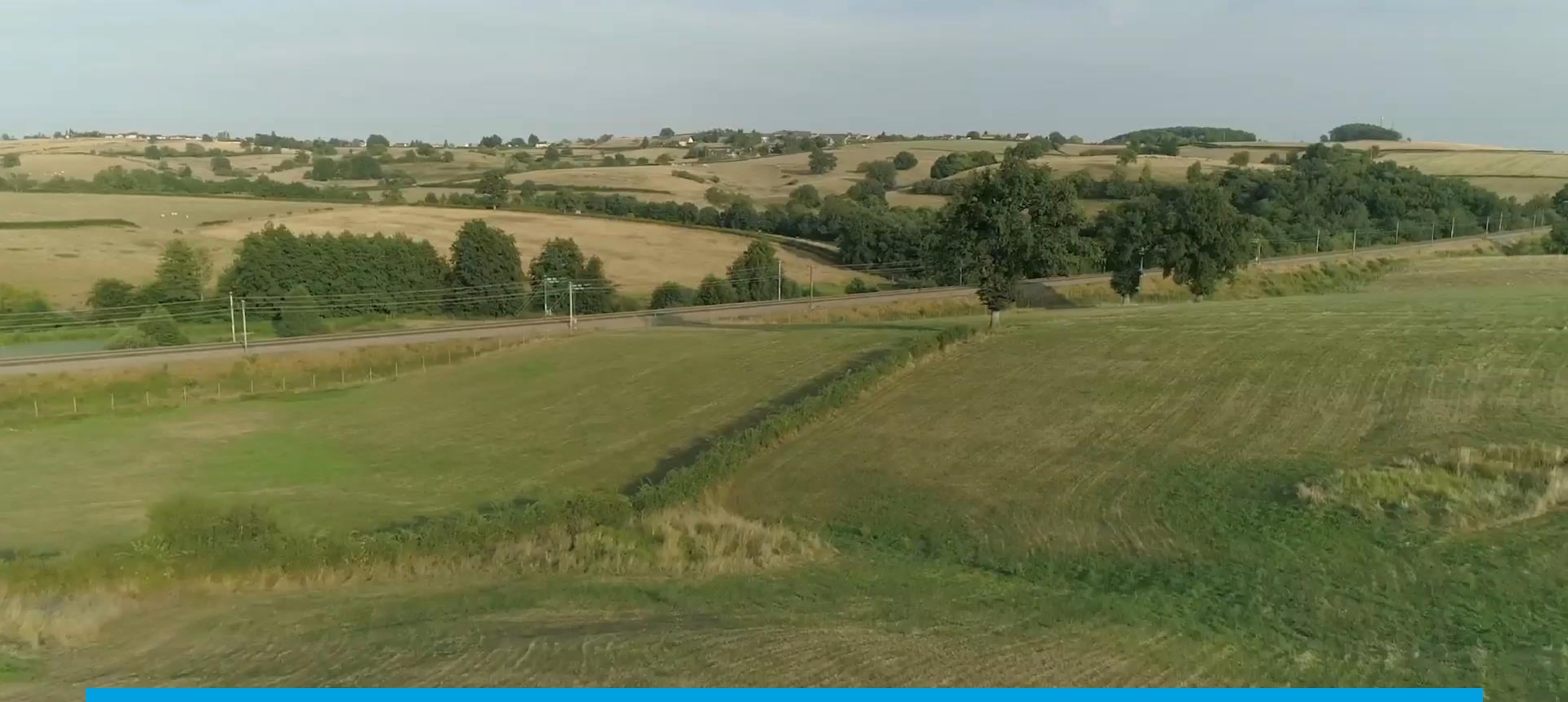
Minimální rozsah pro splnění mezinárodní dohody



VRT Praha – Hradec Králové/Pardubice - Wrocław

Jak se stavba zpřesňuje?





Vysokorychlostní trať



VRT Praha – Hradec Králové/Pardubice - Wrocław



oplocení

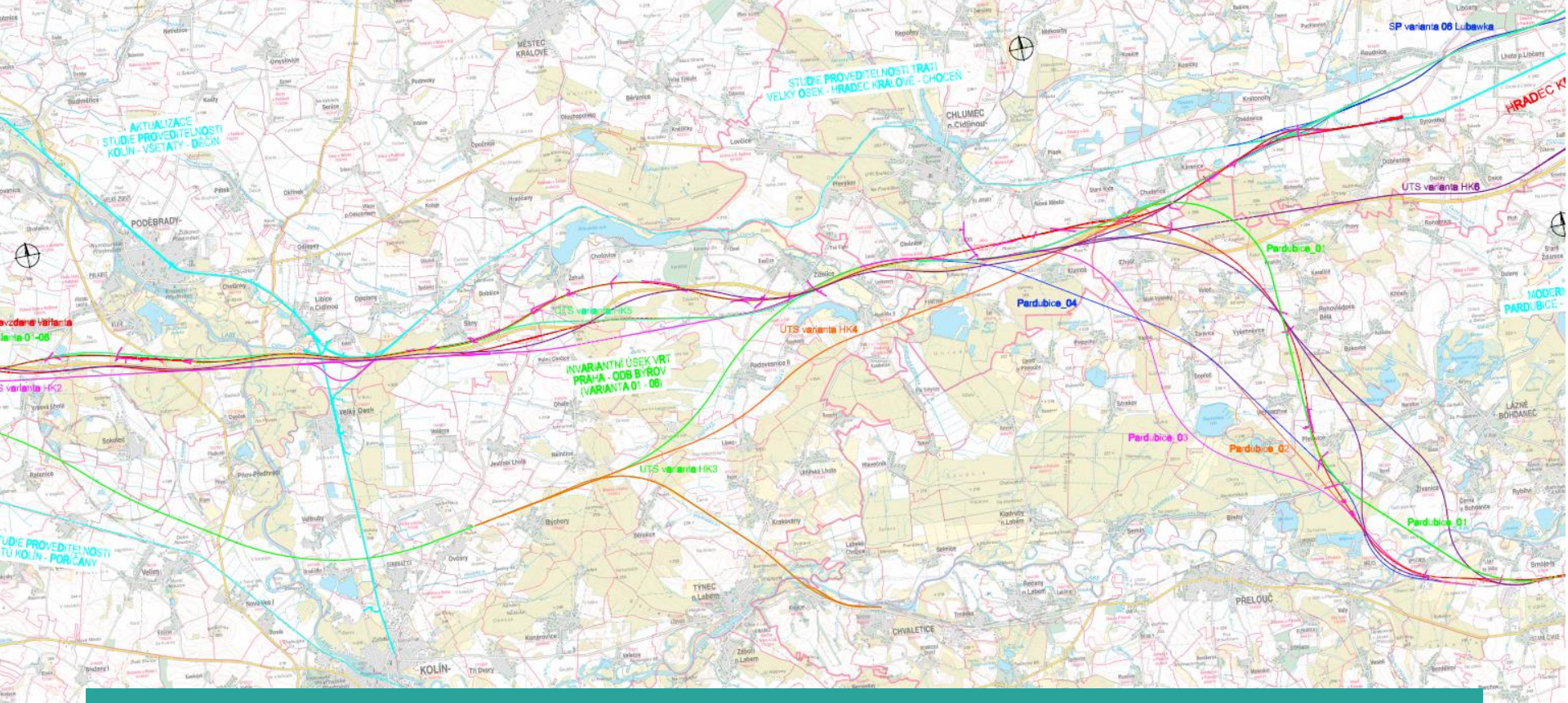
Vysokorychlostní trať



VRT Praha – Hradec Králové/Pardubice - Wrocław

Stavba vysokorychlostní trati

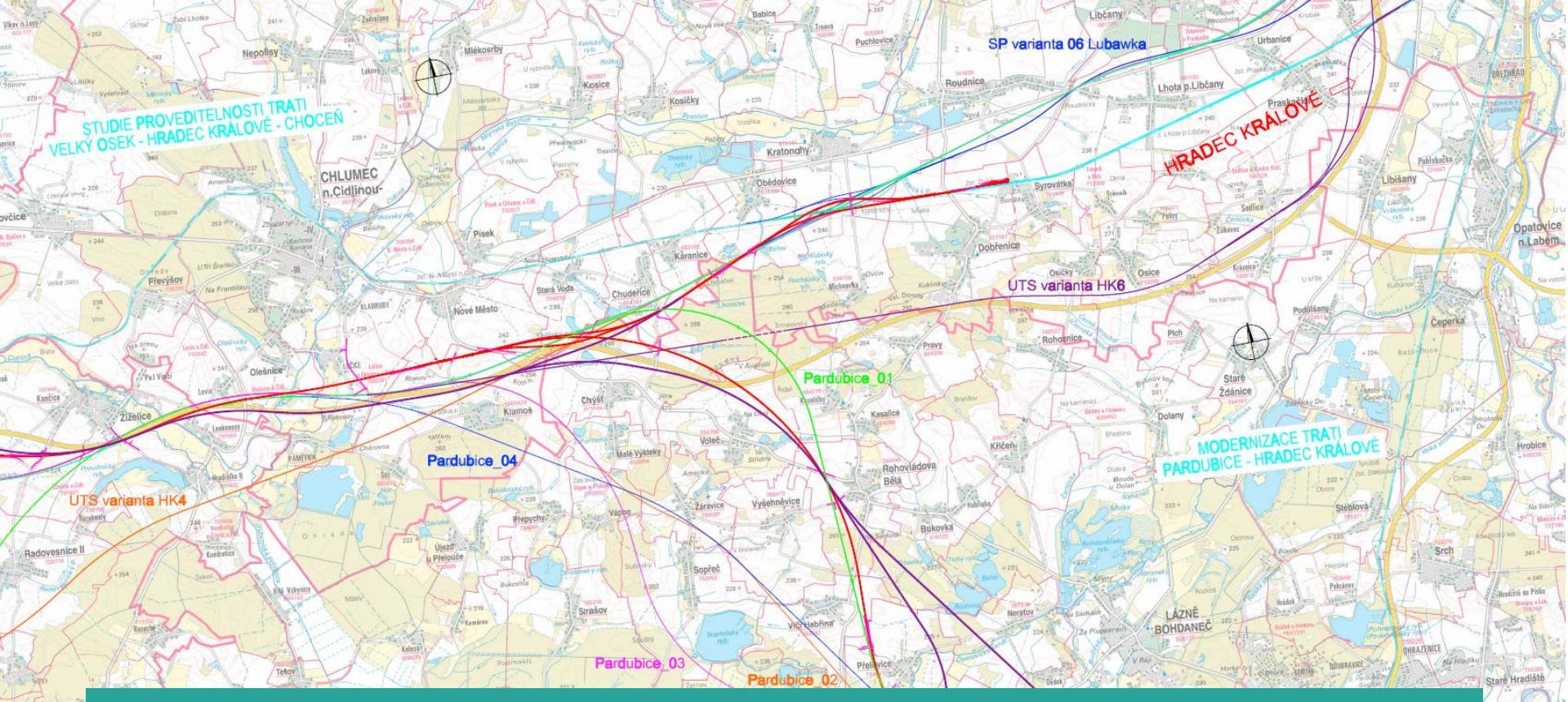




VRT hlavní trasa



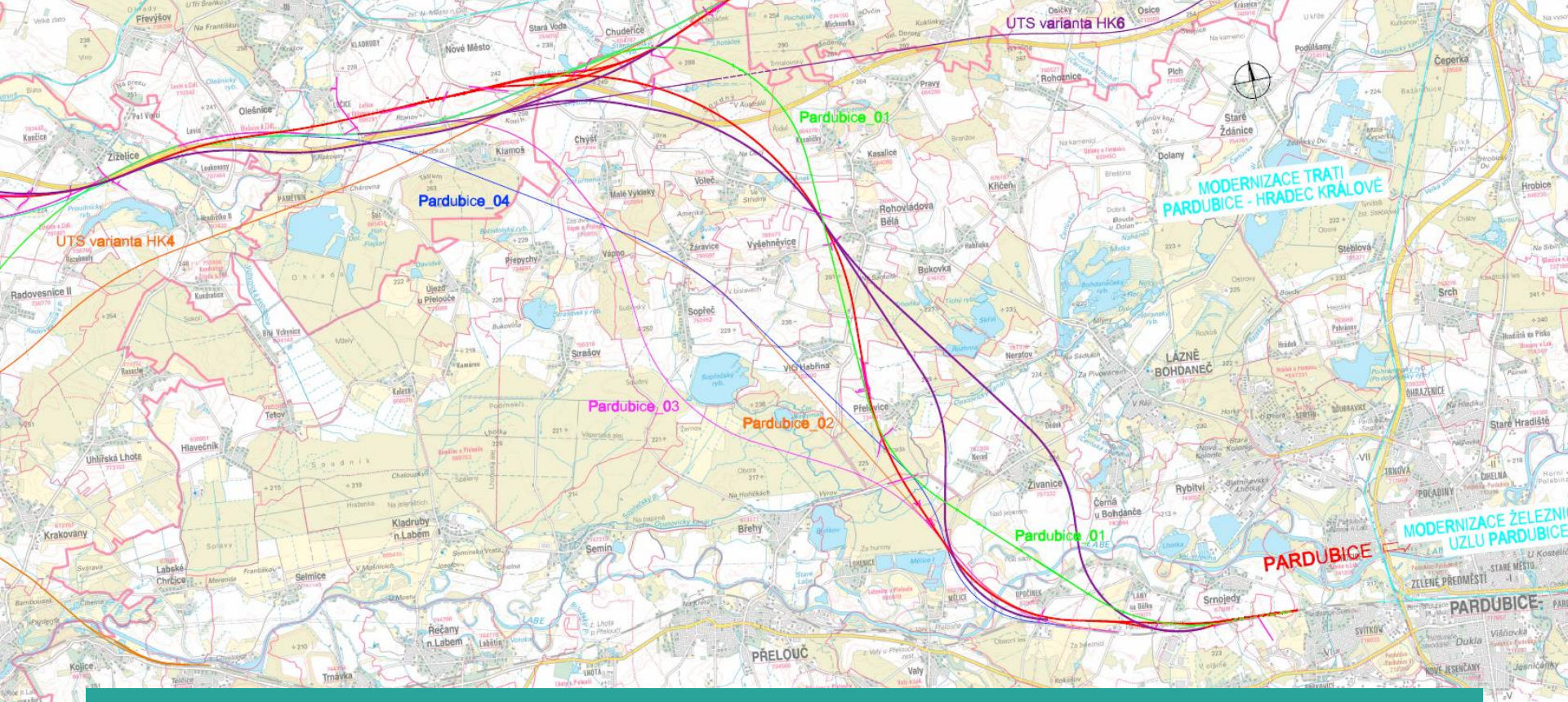
VRT Praha – Hradec Králové/Pardubice - Wrocław



VRT mezi Chlumcem n/C a Hradcem Králové



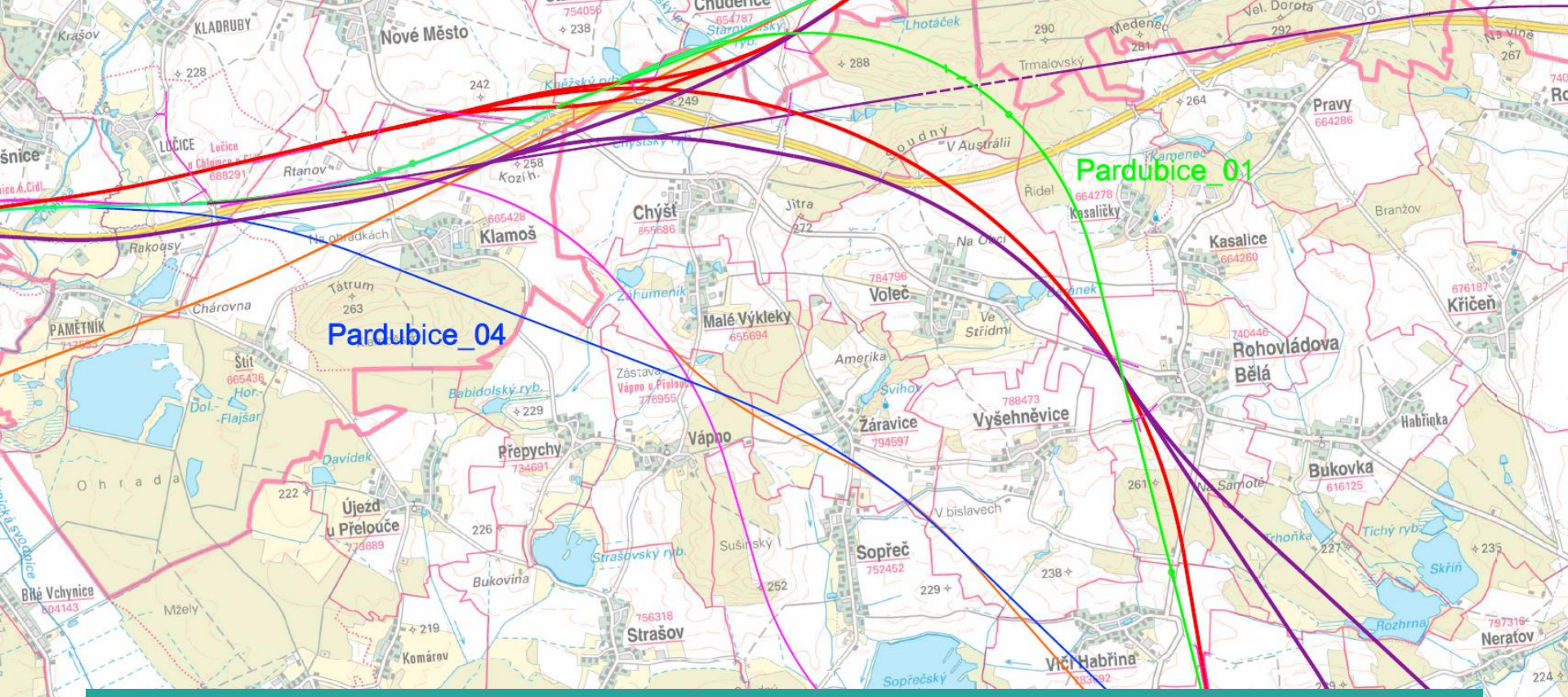
VRT Praha – Hradec Králové/Pardubice - Wrocław



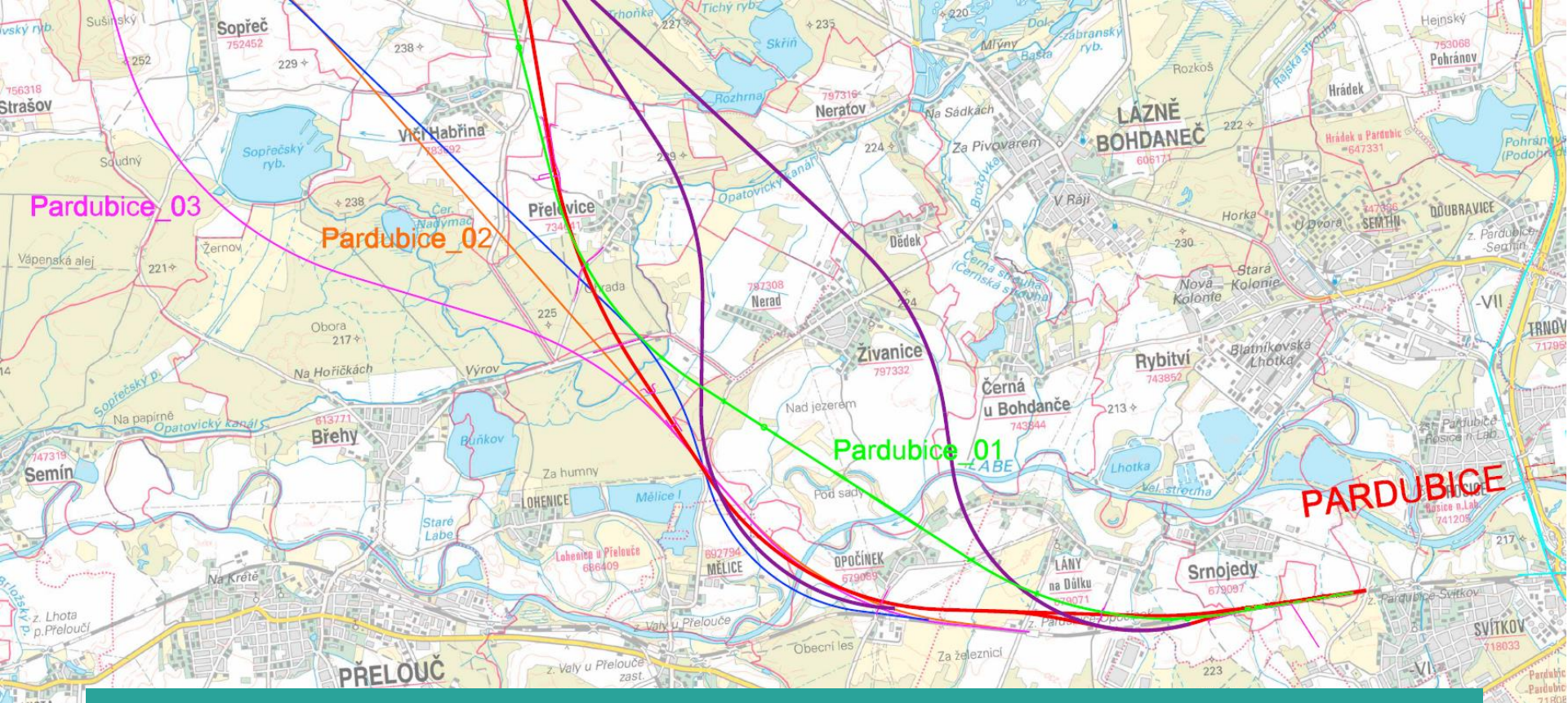
Připojení Pardubic



VRT Praha – Hradec Králové/Pardubice - Wrocław



Připojení Pardubic - detail



Připojení Pardubice - detail



VRT Praha – Hradec Králové/Pardubice - Wrocław

Technické řešení lze najít i online



The image shows a screenshot of the 'SPRÁVA ŽELEZNIC' (Railway Management) web application. The interface includes a sidebar on the left with a list of map layers: 'Dotazy / připomínky' (checked), 'Technické řešení' (checked), 'Hlukové mapy', 'Katastrální mapa', 'Hranice obcí' (checked), 'Koridor VRT ze Zásad územního rozvoje JMK', and 'Územní plány' (checked). The main area displays a map of the region around Přibice and Vranov. A large QR code is overlaid in the center, with the text 'SCAN ME' below it. The top right corner shows navigation icons for 'Info', 'Souřadnice', and 'Tisk'. The bottom right corner contains the text 'Valbek, spol. s r.o.' and 'Mott MacDonald CZ, spol. s r.o.'.



Děkuji za pozornost

VRT v Pardubickém kraji

Ing. Marek Pinkava

Stavební správa VRT, náměstek ředitele

vrt@spravazeleznic.cz