

Správa železnic
Praha

Žádost o informace podle zákona o svobodném přístupu k informacím

Žádám o neprodlené potvrzení podání, včetně příloh. Dotazy obsažené v této žádosti se vztahují k předloženým materiálům pro účel identifikace předmětného místa, tj. (seznam příloh):

1. fotografie,
2. snímek z katastrální mapy,
3. přibližné gps souřadnice.
4. snímek ze street view,
5. snímek z běžné mapy.

Ad 1) Žádám podrobné informace o reklamním banneru zachyceném na fotografii, včetně rozměrů, doby a účelu umístění atd.

Ad 2) Je budova, na které je tento banner instalován, v majetku Správy železnic? Pokud nikoliv, za jakých podmínek svolil majitel budovy k umístění tohoto banneru.

Ad 3) Provedla Správa železnic před instalací tohoto banneru rozvalu možného komerčního využití této plochy?

Ad 4) Jaké konkrétní cíle sleduje Správa železnic umístěním tohoto banneru, tedy svou vlastní propagací?

Ad 5) Jaká částka je ročně vynaložena pro všechny propagační účely Správy železnic a kdo o této částce rozhoduje?

Ad 6) Je umístění zmíněného banneru pro stát nejvýhodnější variantou využití státního majetku? Pakliže ano, jaké konkrétní doklady pro takové tvrzení existují?

Ad 7) Kolik identicky vypadajících reklamních bannerů Správy železnic celkem existuje (resp. je v provozu), když jej podle jednoduché fotografie, v návaznosti na žádost 76519/2023-SŽ-GŘ-O25, nelze ze strany SŽ jednoznačně identifikovat?

Ad 8) Kdo, která osoba nebo oddělení v rámci SŽ, je za umístění takového banneru zodpovědný?

Ad 9) Byla tato osoba, nebo toto oddělení, (viz Ad 8) konfrontována s obsahem žádosti 76519/2023-SŽ-GŘ-O25? Pakliže ano, z jakého důvodu tato osoba nebo toto oddělení není schopna podle fotografie identifikovat banner, za jehož provozování nesou odpovědnost?

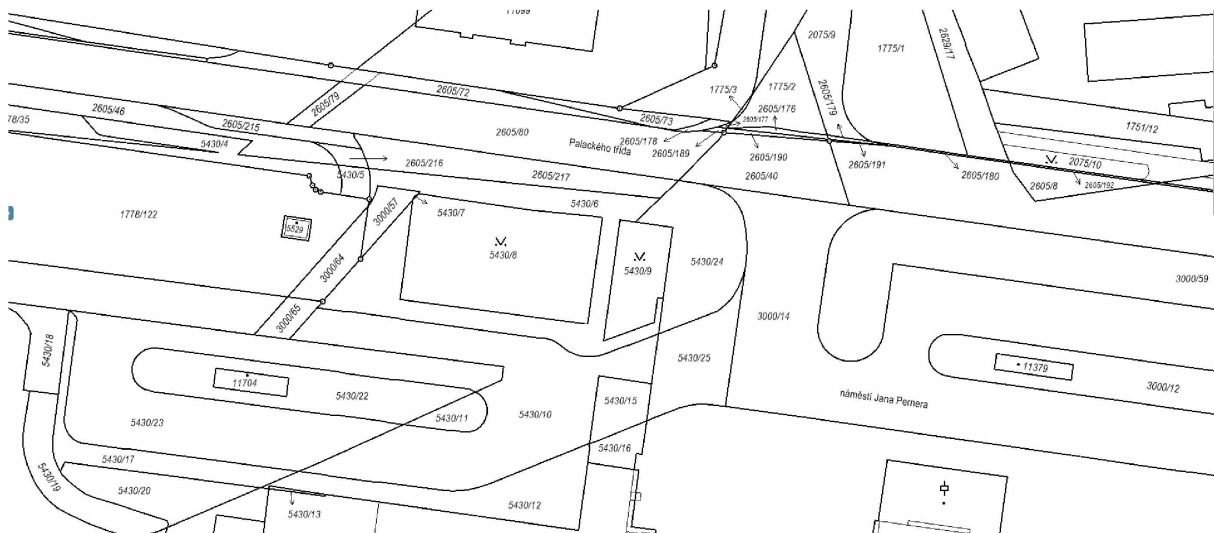
V Brně dne 2. 1. 2024

Žadatel podle zákona 106/1999 Sb.

████████████████████
████████████████████
██



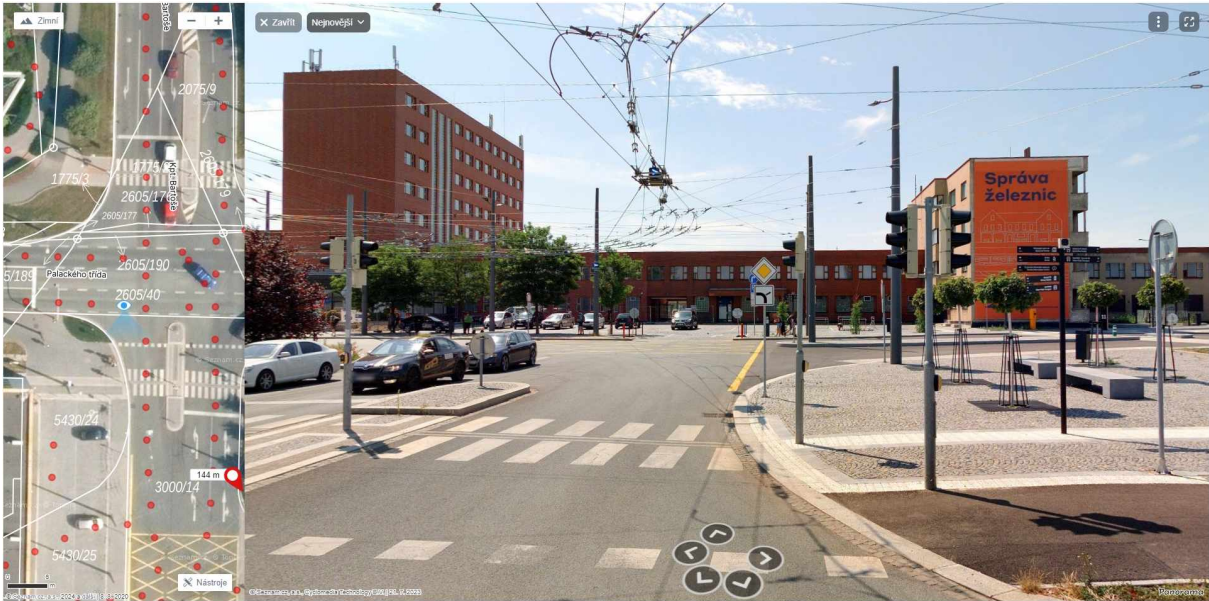
Příloha 1 - fotografie



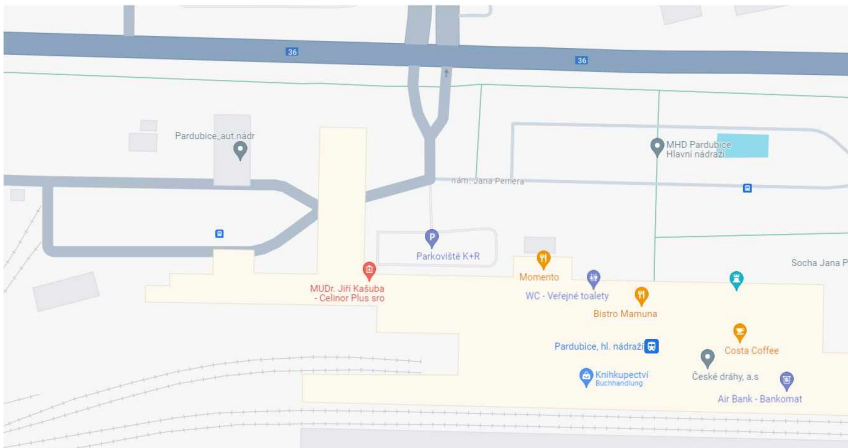
Příloha 2 - snímek z katastrální mapy

50.032717, 15.754807

Příloha 3 - přibližné GPS souřadnice



Příloha 4 - snímek se street view



Příloha 5 - snímek z běžné mapy