

Zábory a ochrana půd

Ochrana půdy a liniové stavby

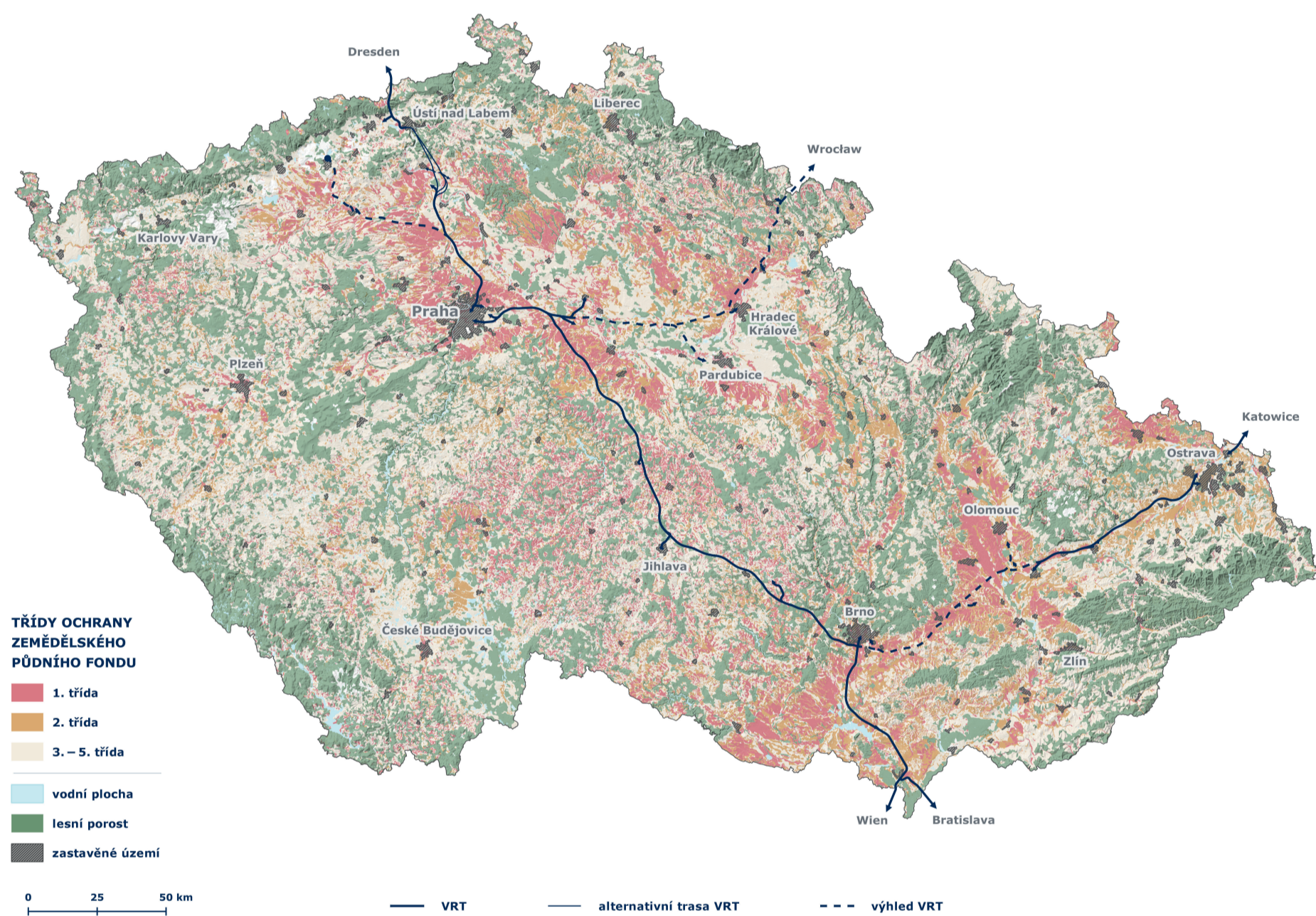
Důležitost je kladena na průchod liniové stavby co nejméně úrodnou půdou. Je snaha se v co největší míře přiblížit trasou k již stávající liniové stavbě (železnice, dálnice), technické parametry VRT však musí být dodrženy (např. poloměry oblouků). Přiblížení trasy ke stávající liniové stavbě umožní, aby byl zábor půdy menší a fragmentace krajiny nebyla tak rozsáhlá. Při výstavbě bude provedena skrývka ornice a podorničí, které budou využity při následné rekultivaci.

Bonita půd a půdní typy

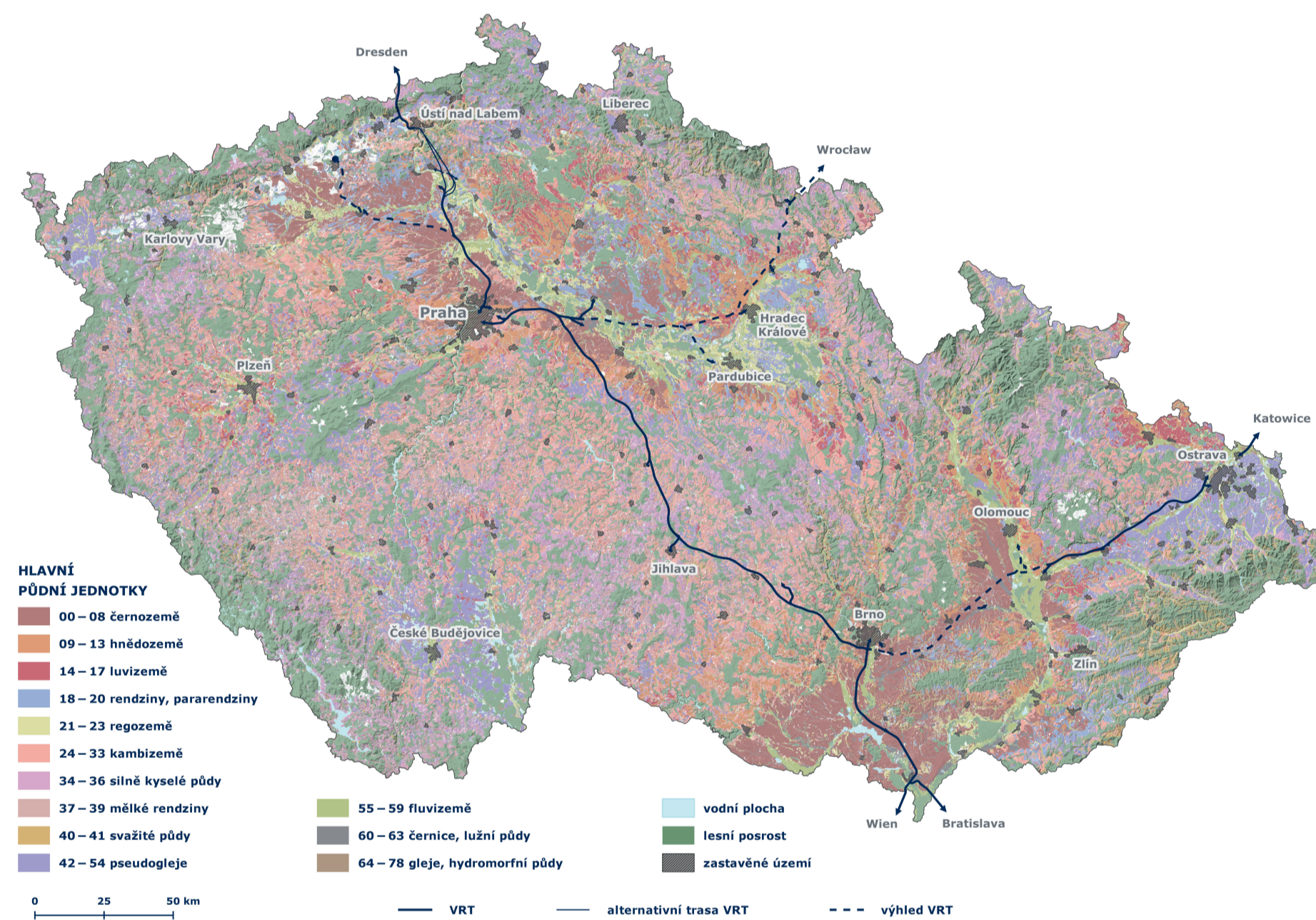
Půdy jsou rozděleny podle půdně-klimatických podmínek pomocí BPEJ (bonitovaná půdně ekologická jednotka) a jsou zařazeny do pěti tříd ochrany. Nejhodnotnější půdy (I. třída) mají nejvyšší stupeň ochrany, nejméně hodnotné půdy jsou zařazeny do V. třídy.

Půdy jsou rozděleny do půdních typů podle obdobných půdních horizontů a můžeme podle nich určit jejich úrodnost.

Třídy ochrany půd

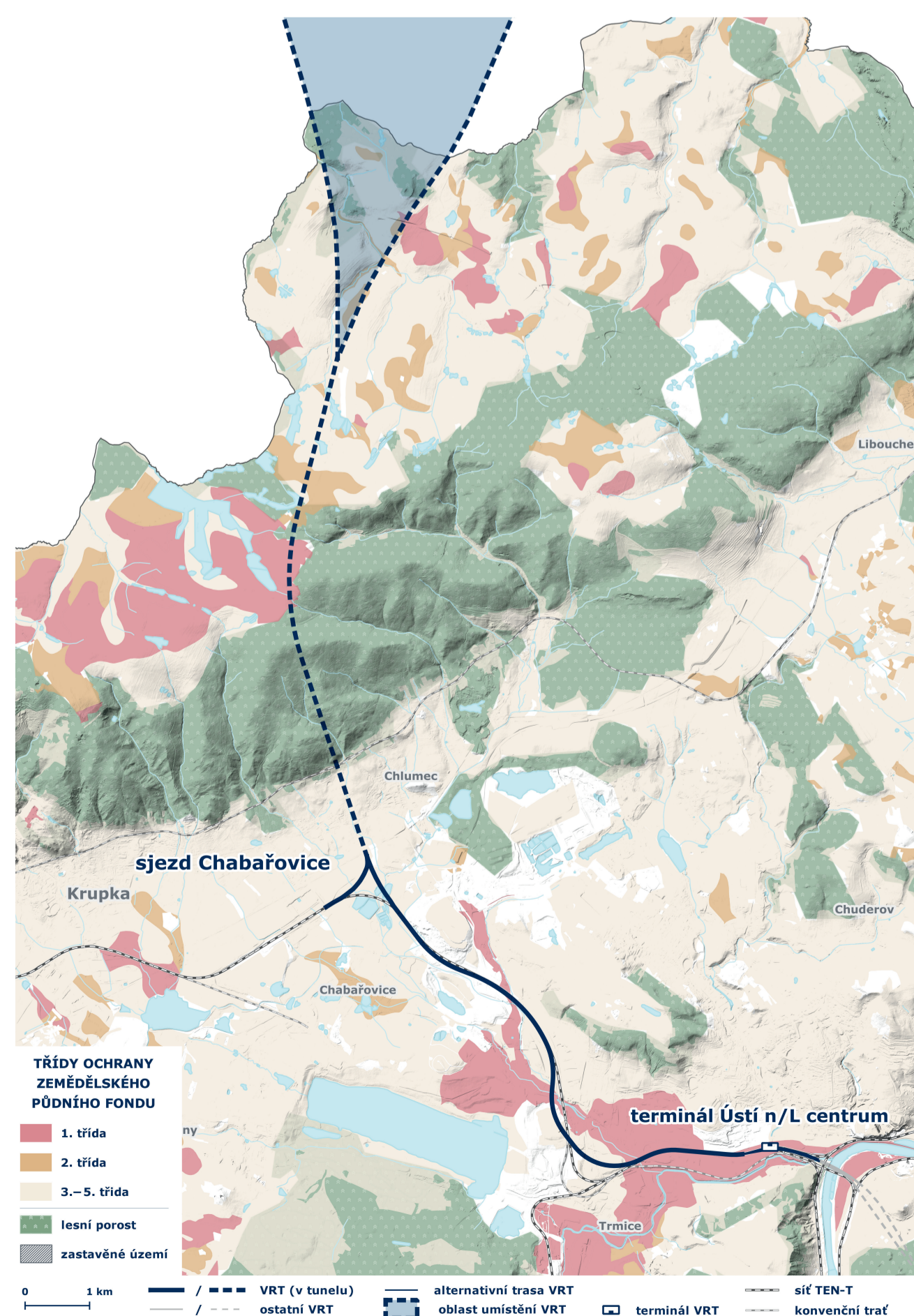


Půdní typy



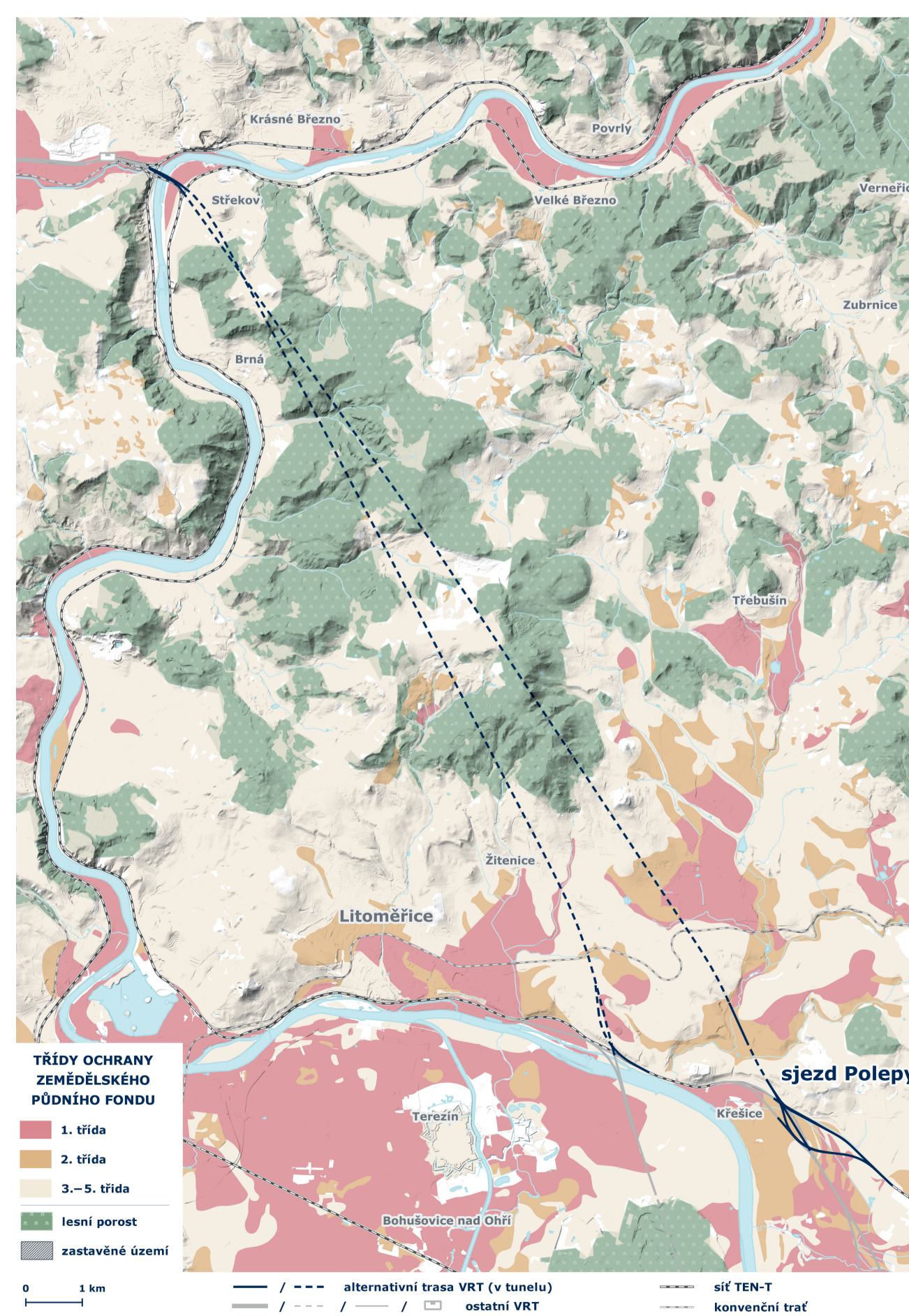
Krušnohorský tunel

V povrchovém úseku Ústí nad Labem – Chabařovice se bude jednat o rozšíření stávající trati, fragmentace krajiny tak nebude rozsáhlá. Zábor půdy bude v tomto úseku minimalizován vedením trati v tunelu.



VRT Středohorský tunel

Vedením trasy v tunelu dojde k minimalizaci vlivu na zábor půdy a minimalizuje se tak zásah do zemědělského půdního fondu.



VRT Podřipsko

Při výběru trasy v úseku VRT Podřipsko bylo nutné zohlednit úrodnost půd, která je zde vysoká. Průchod VRT byl proto navržen tak, aby neúrodnější půdy zůstaly co nejméně ohroženy.

