



Rychlost a provoz na VRT

Krušnohorský tunel

Přeshraniční tunel s délkou zhruba 26 km připravujeme ve spolupráci s DB Netze. Vjezdové portály na české straně jsou umístěny v okolí Chlumce, výjezd z tunelu je připravován u německého města Heidenau. Krušnohorský tunel bude sloužit pro osobní i nákladní dopravu. Maximální rychlost v něm bude omezena na 200 až 230 km/h. Technologické řešení vychází z know-how německého správce infrastruktury DB Netze.

minimální rychlost bez omezení
maximální rychlost 230 km/h

Napojení Ústí nad Labem

Trať mezi Ústím nad Labem a Krušnohorským tunelem bude mít maximální rychlost 230 km/h a bude sloužit pro osobní i nákladní dopravu. Technologické řešení tohoto úseku vychází z know-how francouzských státních drah SNCF, které aplikujeme i na zbytek připravované sítě VRT v ČR.

minimální rychlost bez omezení
maximální rychlost 230 km/h

VRT Středohorský tunel

Zhruba 20kilometrový tunel pod Českým středohořím propojí Litoměřice s Ústím nad Labem. Úsek využijí osobní i nákladní vlaky. Maximální rychlost byla stanovena na 250 km/h. Tunel pomůže odlehčit provozu na stávajícím koridoru. Pod zemí odvede až 150 vlaků nákladní dopravy, které v současné době využívají trať v údolí řeky Labe.

minimální rychlost bez omezení
maximální rychlost 230–250 km/h

Sjezd Litoměřice a Labský kříž

Konec úseku VRT Podřipsko má v současné době tři varianty pokračování, mezi kterými ještě nebyla vybrána konečná, proto byla tato variantní část trati vydělena do zvláštního úseku. Jednotlivé varianty různým způsobem reagují na prostupnost území a jeho limity a také na dopravně technologické řešení křížení mezi VRT a tratí Litoměřice – Štětí.

minimální rychlost 200 km/h
maximální rychlost 230–250 km/h

VRT Podřipsko

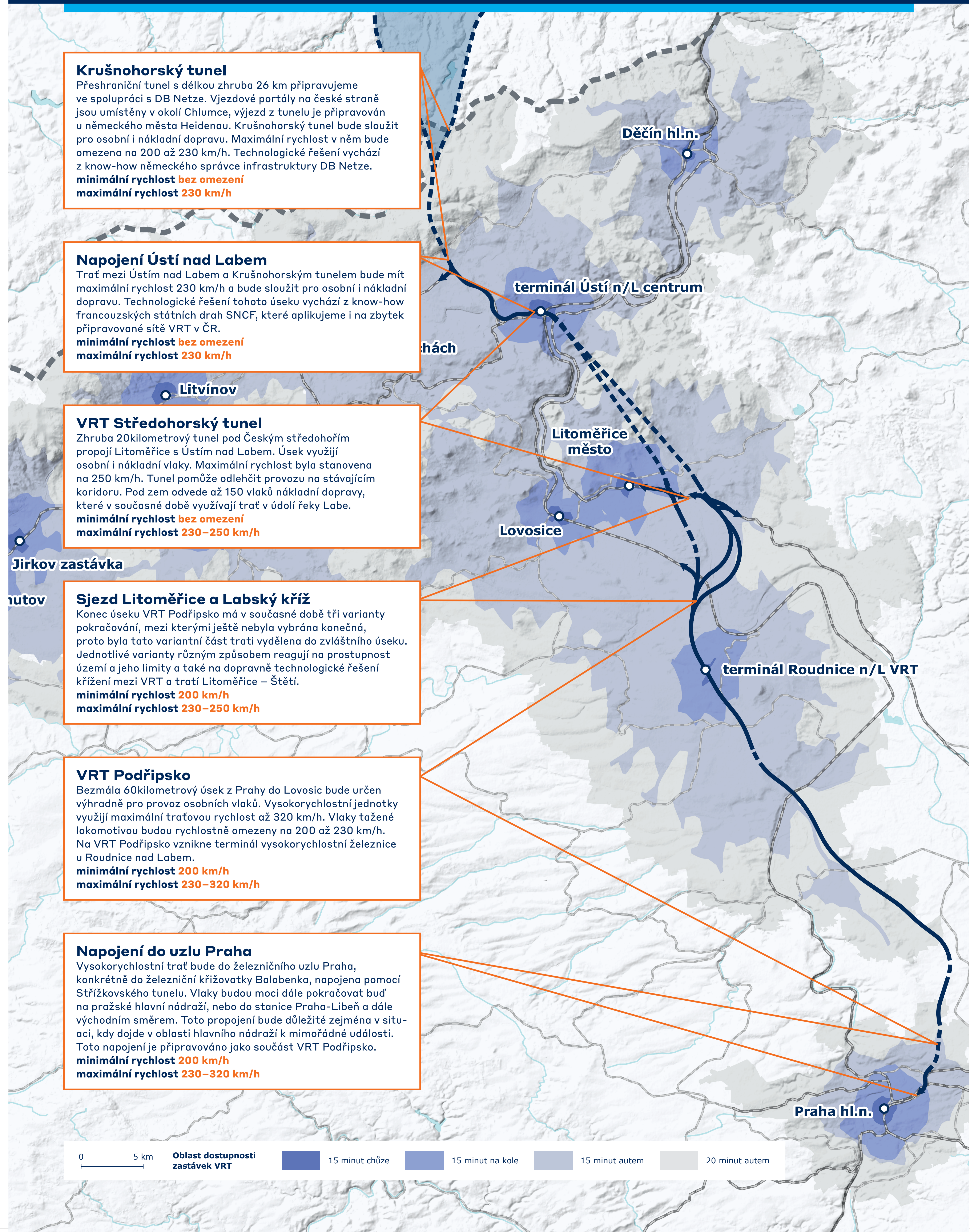
Bezmála 60kilometrový úsek z Prahy do Lovosic bude určen výhradně pro provoz osobních vlaků. Vysokorychlostní jednotky využijí maximální traťovou rychlost až 320 km/h. Vlaky tažené lokomotivou budou rychlostně omezeny na 200 až 230 km/h. Na VRT Podřipsko vznikne terminál vysokorychlostní železnice u Roudnice nad Labem.

minimální rychlost 200 km/h
maximální rychlost 230–320 km/h

Napojení do uzlu Praha

Vysokorychlostní trať bude do železničního uzlu Praha, konkrétně do železniční křižovatky Balabenka, napojena pomocí Střížkovského tunelu. Vlaky budou moci dále pokračovat buď na pražské hlavní nádraží, nebo do stanice Praha-Libeň a dále východním směrem. Toto propojení bude důležité zejména v situaci, kdy dojde v oblasti hlavního nádraží k mimořádné události. Toto napojení je připravováno jako součást VRT Podřipsko.

minimální rychlost 200 km/h
maximální rychlost 230–320 km/h



0 5 km

Oblast dostupnosti zastávek VRT

15 minut chůze

15 minut na kole

15 minut autem

20 minut autem