



# VRT Ekonomika

## Ekonomická návratnost VRT

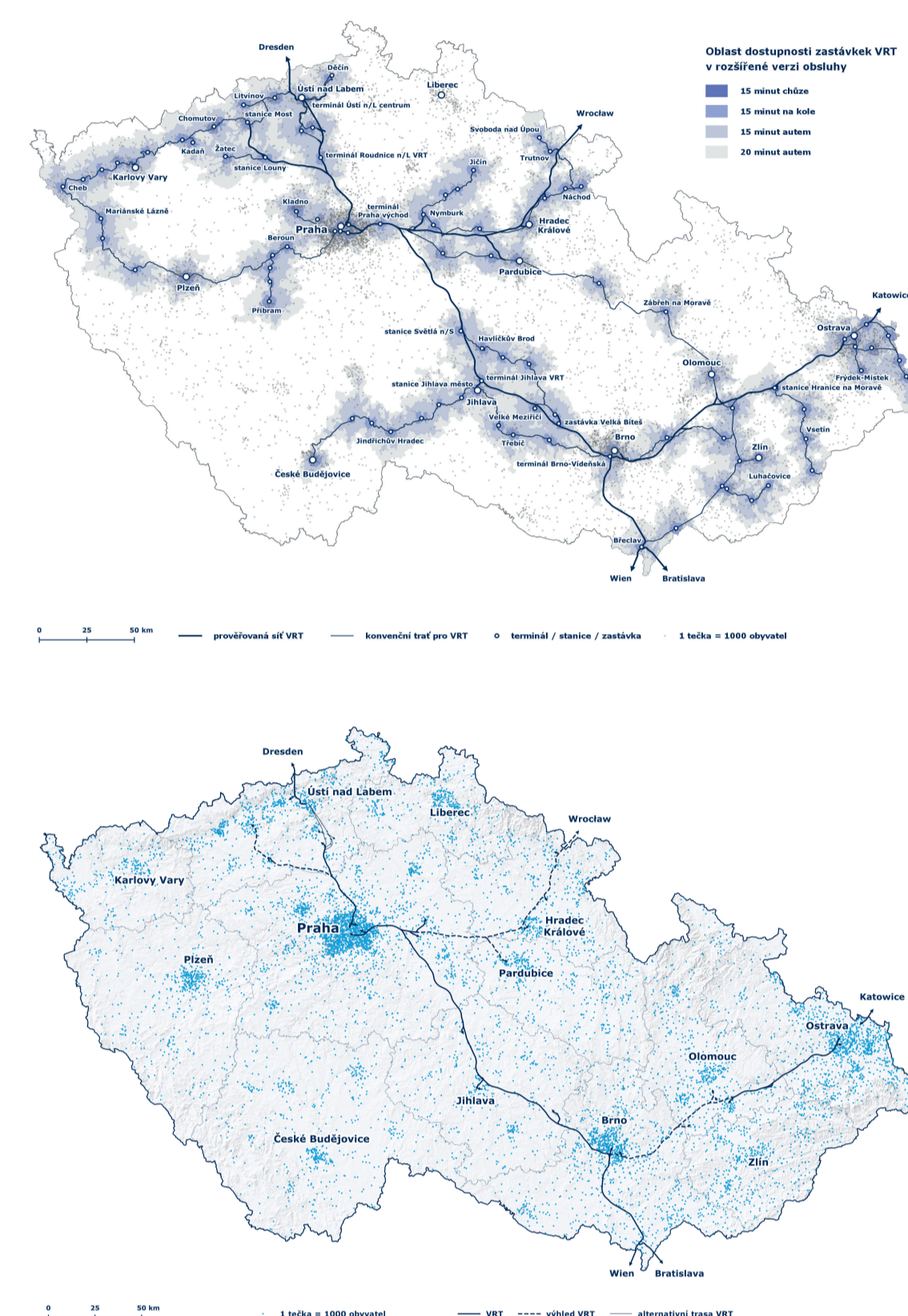
Vysokorychlostní železnice připravujeme pro každého. Studenti, podnikatelé, senioři nebo výletníci – ti všichni budou mít ke svému cíli blíž. Podle studií proveditelnosti by měla být VRT dostupná v dojezdové vzdálenosti až pro 5,5 milionu lidí. Je to díky propojení stávající a nové železniční sítě. Podíl na tom mají také terminály, které Správa železnic připravuje na řadě míst po celé České republice.

Vysokorychlostní tratě s sebou přináší ekonomický rozvoj – nové byty, pracovní příležitosti nebo revitalizaci průmyslových území. Ukazují to zahraniční zkušenosti. Ty ale k samotné realizaci VRT v České republice nestačí. Správa železnic proto

připravila řadu ekonomických analýz, které byly podrobeny důkladnému posuzování ze strany Ministerstva dopravy, Státního fondu dopravní infrastruktury i zahraničních expertů. V neposlední řadě byla životaschopnost projektu prověřena Evropskou investiční bankou, konkrétně iniciativou JASPERS.

Co je to vlastně ekonomická analýza? Zdaleka to není jen porovnání nákladů na vybudování konkrétního úseku VRT a finanční přínos nových tratí. Počítali jsme s časovou úsporou cestujících ve veřejné dopravě, úbytkem nehod na silnicích, zklidněním provozu na dálnicích, snížením hluku v okolí rušných komunikací nebo zlepšením kvality vzduchu. Nebyla to jednoduchá rovnice, ale jejím výsledkem je ujištění, že se výstavba VRT České republiky zkrátka vyplatí.

Chtěli byste se podívat na konkrétní data, která do ekonomiky projektu vstupovala? Načtete si QR kód v horním rohu tohoto panelu. Otevře se vám svět čísel a propočtů, které si v klidu můžete nastudovat třeba na svém tabletu či mobilu.



## Dostupnost RS

Systém Rychlých spojení, do kterého VRT patří, pokrývá dopravní potřeby většiny obyvatel ČR, přestože z pohledu infrastruktury představuje výstavbu čtyř vysokorychlostních tratí a modernizaci stávající železnice.

Díky přesahu linek do konvenční sítě bude do vzdálenosti 20 min. jízdy autem mít stanici rychlé železnice 6,8 mil. obyvatel, tedy 64,6 % všech občanů ČR.

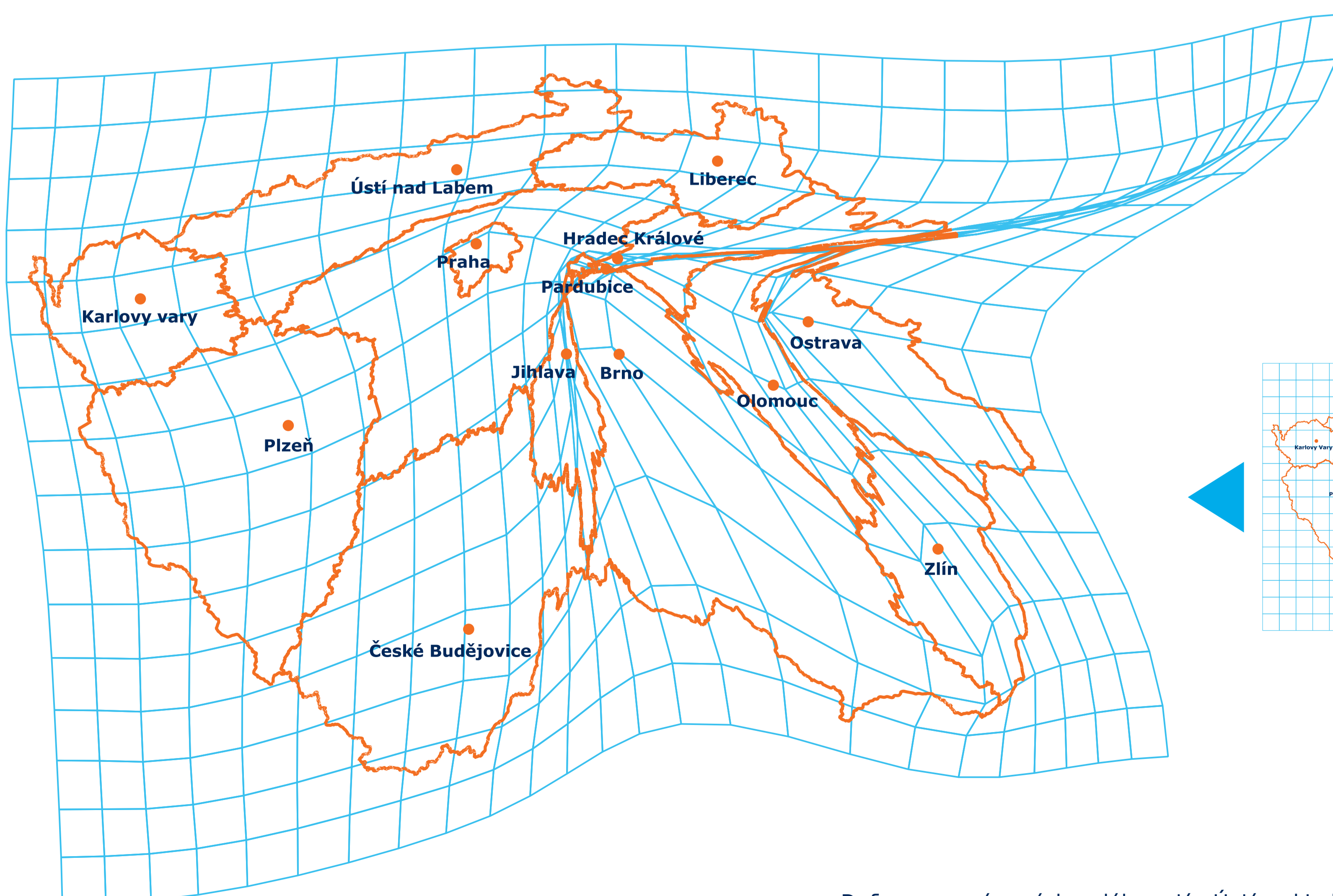
Na systém Rychlých spojení budou napojena všechna krajská města s výjimkou Českých Budějovic a Liberce; pro ně je připravována modernizace stávajících tratí. Na základní vlakové linky systému Rychlých spojení navazuje celá řada přípojných spojů.

Pokud by do výpočtu byl zahrnut i jen jeden přestup na navazující vlakovou linku, bylo by pokryto území téměř celého Česka.

## VRT a osídlení

Vysokorychlostní železnice propojí tři hlavní ekonomická centra naší země: Prahu, Brno a Ostravu. Vytvoří tak jednu silnou ekonomickou oblast. Zároveň se na ni napojují další regiony způsobem, který razantně změní vnímanou vzdálenost. Denní dojíždění bude možné na relacích, na kterých to dnes není časově efektivní.

## VRT změní vnímanou velikost České republiky



Deformace vnímaných vzdáleností z Ústí nad Labem do ostatních krajských měst