

# Prodej jízdenek

Využijte provizorní  
pokladnu



150 m



Praha - Vysočany

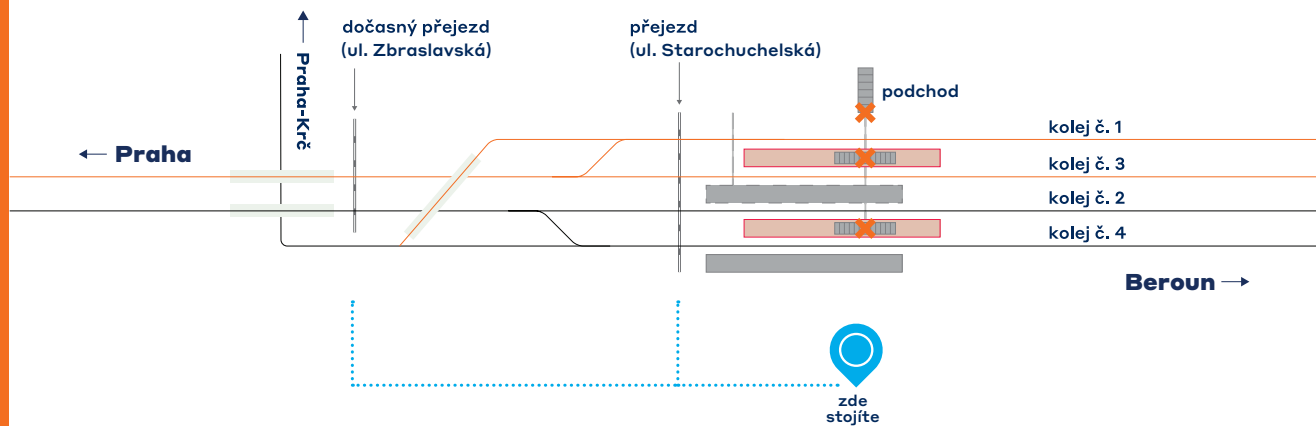
# Podchod uzavřen

**Pro přístup na nástupiště  
využijte dočasný přechod**





# Plán stanice během rekonstrukce





# Rekonstrukci pro vás realizují



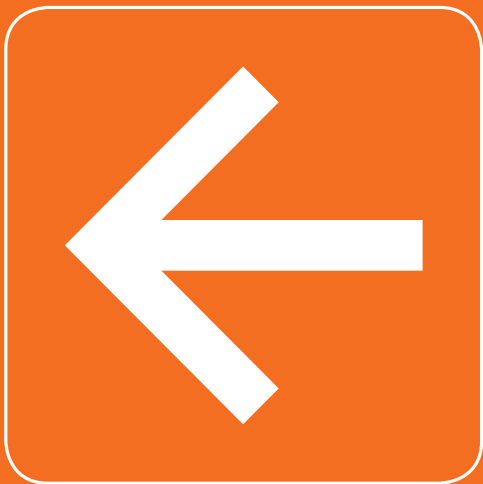
**Spolufinancováno  
Evropskou unií**



**Ministerstvo dopravy**



# Využijte dočasný podchod



# Prodej jízdenek

Využijte provizorní pokladnu

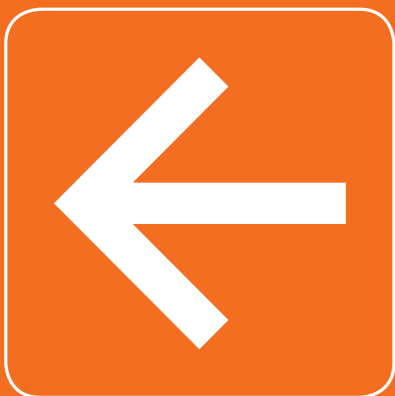


150 m

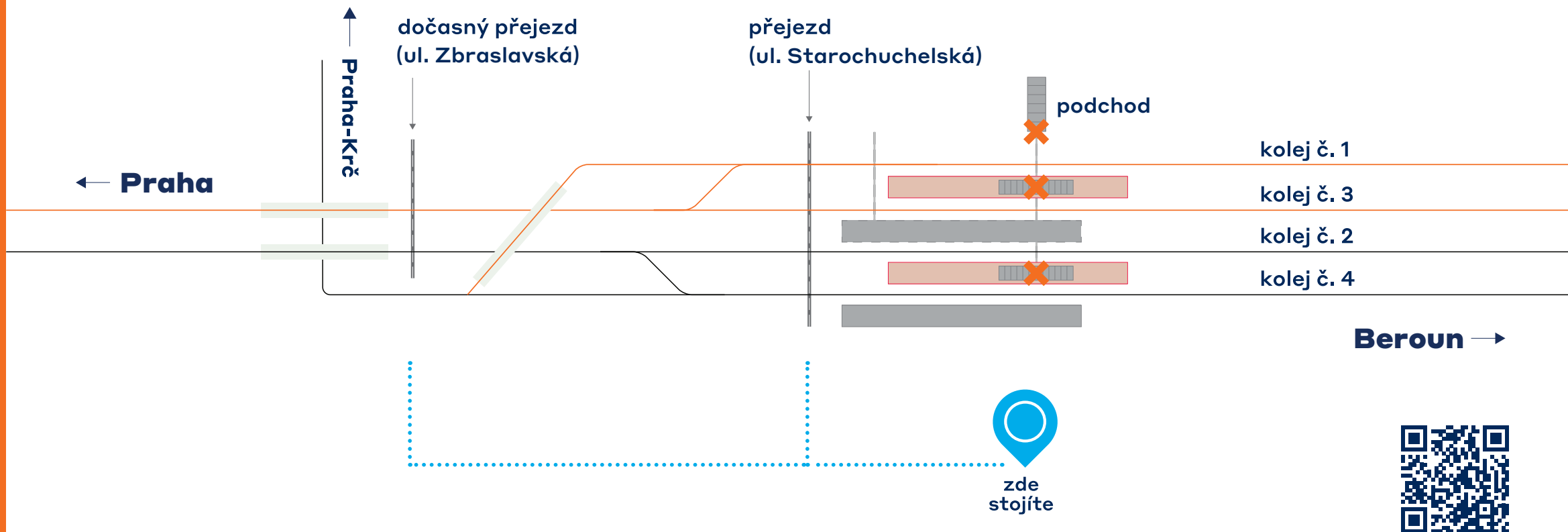


# Podchod uzavřen

**Pro přístup na nástupiště  
využijte dočasný přechod**

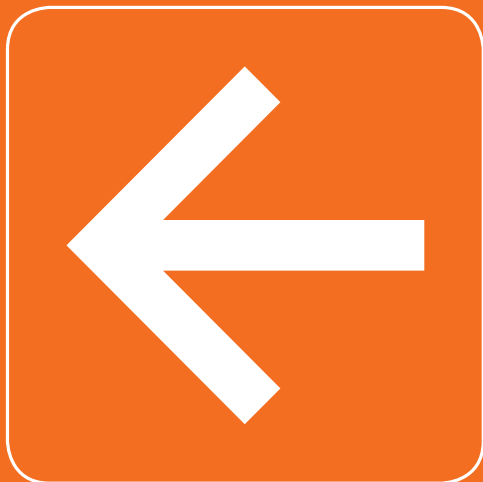


# Plán stanice během rekonstrukce





# Zařízení staveniště



25 m

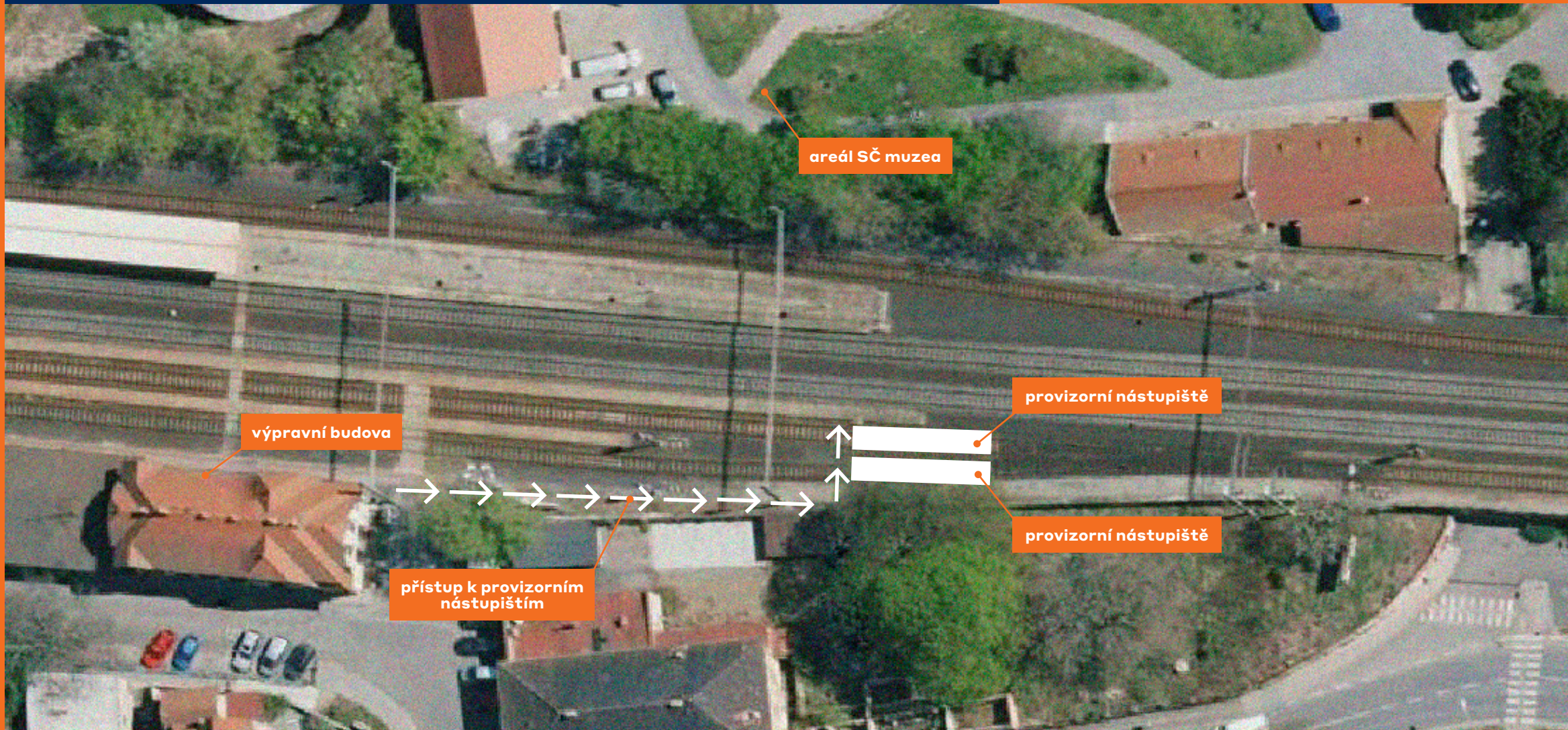
# Zařízení staveniště



**25 m**



# Plán stanice během rekonstrukce





# Plán stanice během rekonstrukce

