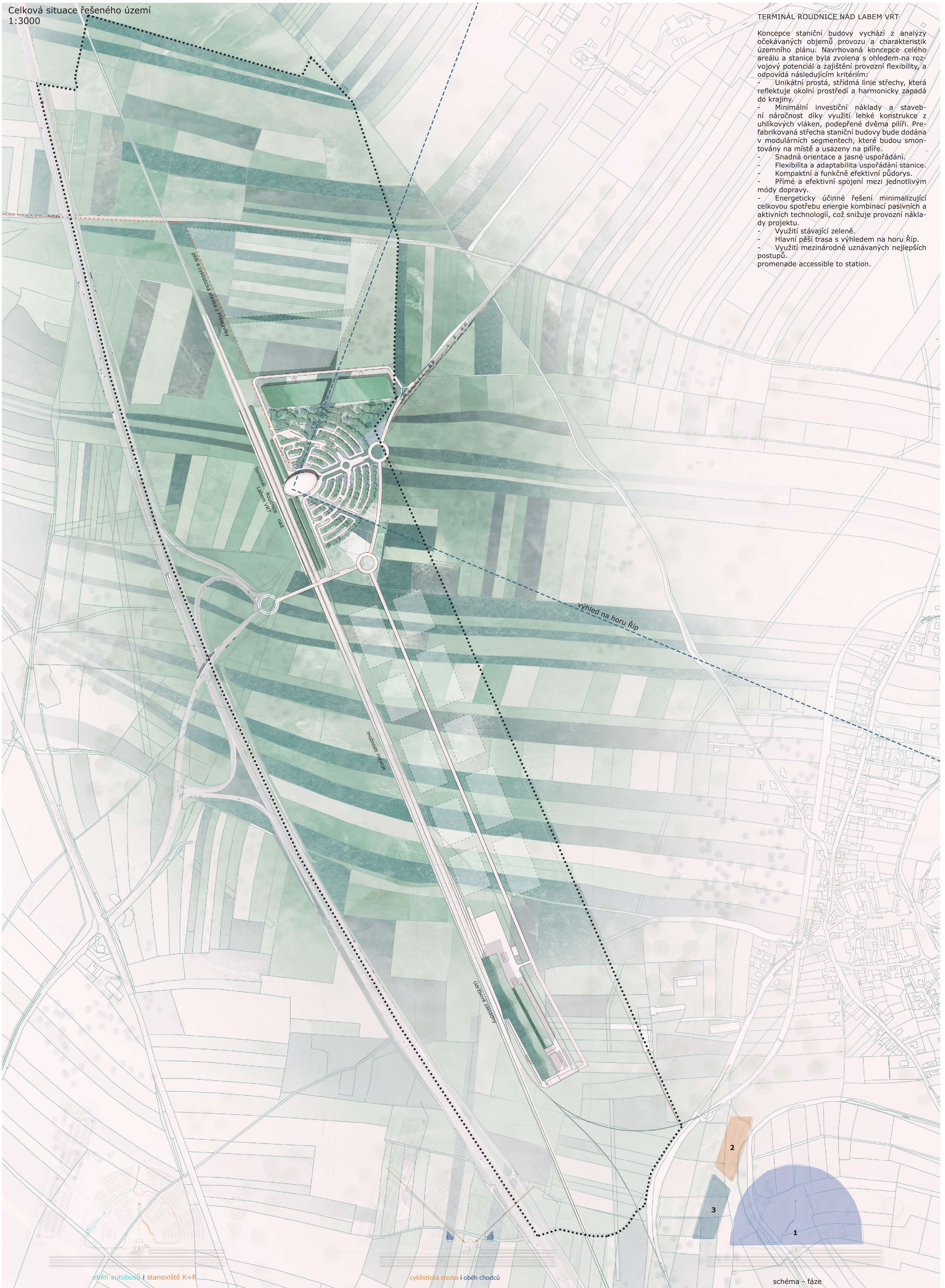


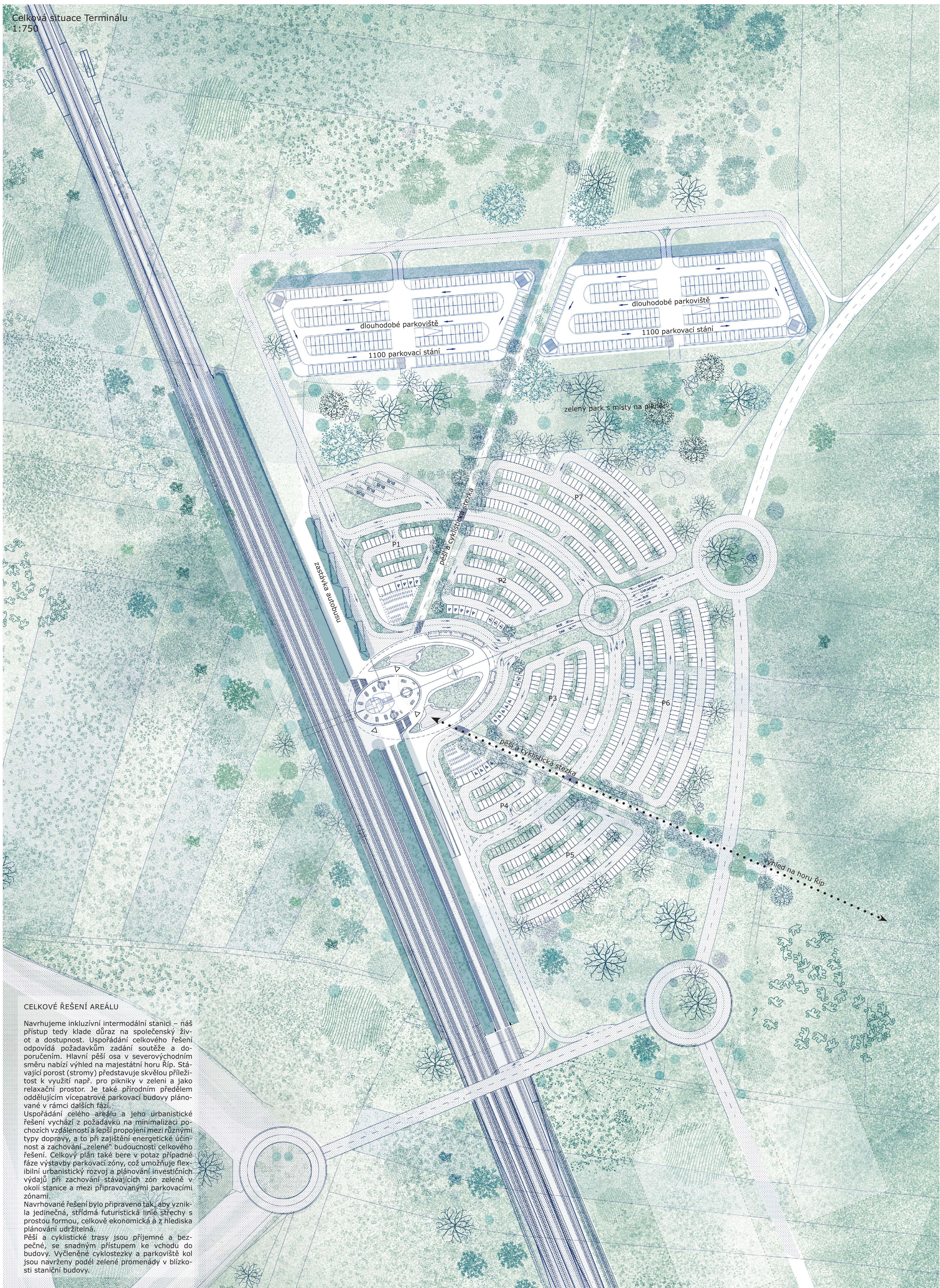
- Koncepce staniční budovy vychází z analýzy očekávaných objemů provozu a charakteristik územního plánu. Navrhovaná koncepce celého areálu a stanice byla zvolena s ohledem na rozvojový potenciál a zajištění provozní flexibility, a odpovídá následujícím kritériím:
- Unikátní prostá, střídáma linie střechy, která reflektuje okolní prostředí a harmonicky zapadá do krajiny.
  - Minimální investiční náklady a stavební náročnost díky využití lehké konstrukce z uhlíkových vláken, podepřené dvěma pilíři. Prefabrikovaná střecha staniční budovy bude dodána v modulárních segmentech, které budou smontovány na místě a usazeny na pilíře.
  - Snadná orientace a jasné uspořádání.
  - Flexibilita a adaptabilita uspořádání stanice.
  - Kompaktní a funkčně efektivní půdorys.
  - Přímé a efektivní spojení mezi jednotlivými módy dopravy.
  - Energeticky účinné řešení minimalizující celkovou spotřebu energie kombinací pasivních a aktivních technologií, což snižuje provozní náklady projektu.
  - Využití stávající zeleně.
  - Hlavní pěší trasa s výhledem na horu Říp.
  - Využití mezinárodně uznávaných nejlepších postupů.
- promenade accessible to station.



oběh autobusů i stanoviště K+R

cyklistická stezka i oběh chodců

schéma - fáze



#### CELKOVÉ ŘEŠENÍ AREÁLU

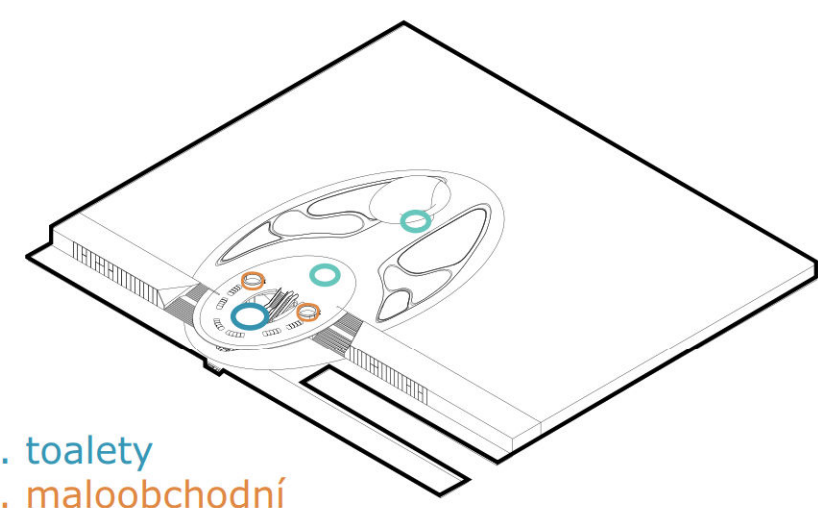
Navrhujeme inkluzivní intermodální stanici – náš přístup tedy klade důraz na společenský život a dostupnost. Uspořádání celkového řešení odpovídá požadavkům zadání soutěže a doporučením. Hlavní pěší osa v severovýchodním směru nabízí výhled na majestátní horu Říp. Stávající porost (stromy) představuje skvělou příležitost k využití např. pro pikniky v zeleni a jako relaxační prostor. Je také přírodním předělem oddávajícím vícepatrové parkovací budovy plánované v rámci dalších fází.

Uspořádání celého areálu a jeho urbanistické řešení vychází z požadavků na minimalizaci pochůzkových vzdáleností a lepší propojení mezi různými typy dopravy, a to při zajištění energetické účinnosti a zachování „zelené“ budoucnosti celkového řešení. Celkový plán také bere v potaz případné fáze výstavby parkovací zóny, což umožňuje flexibilní urbanistický rozvoj a plánování investičních výdajů při zachování stávajících zón zeleně v okolí stanice a mezi připravovanými parkovacími zónami.

Navrhované řešení bylo připraveno tak, aby vznikla jedinečná, střídá futuristická linie střechy s prostou formou, celkově ekonomická a z hlediska plánování udržitelná.

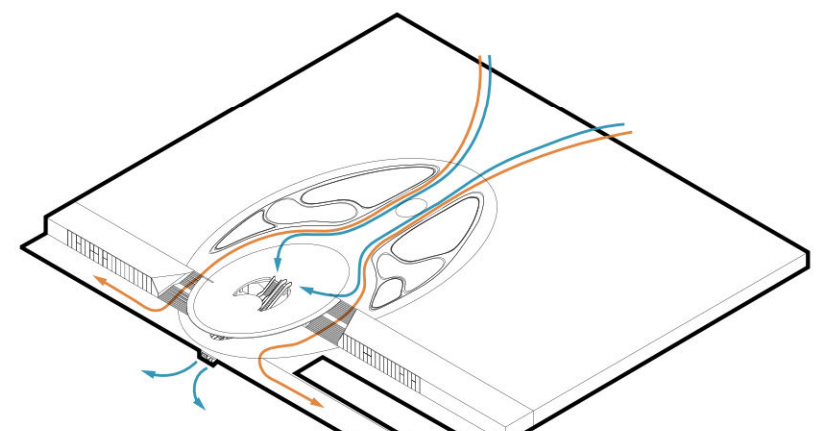
Pěší a cyklistické trasy jsou příjemné a bezpečné, se snadným přístupem ke vchodu do budovy. Vyčleněné cyklostezky a parkoviště kol jsou navrženy podél zelené promenády v blízkosti staniční budovy.

Schéma - vstupní hala



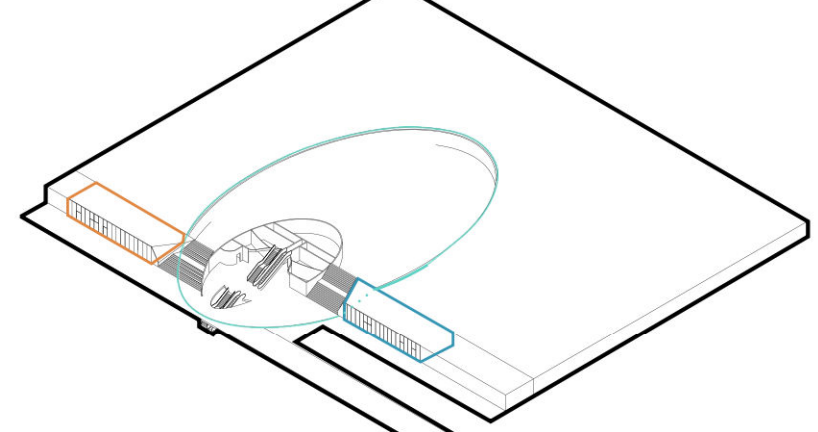
1. toalety
2. maloobchodní
3. informace a vstupenky

Schéma - toky cestujících

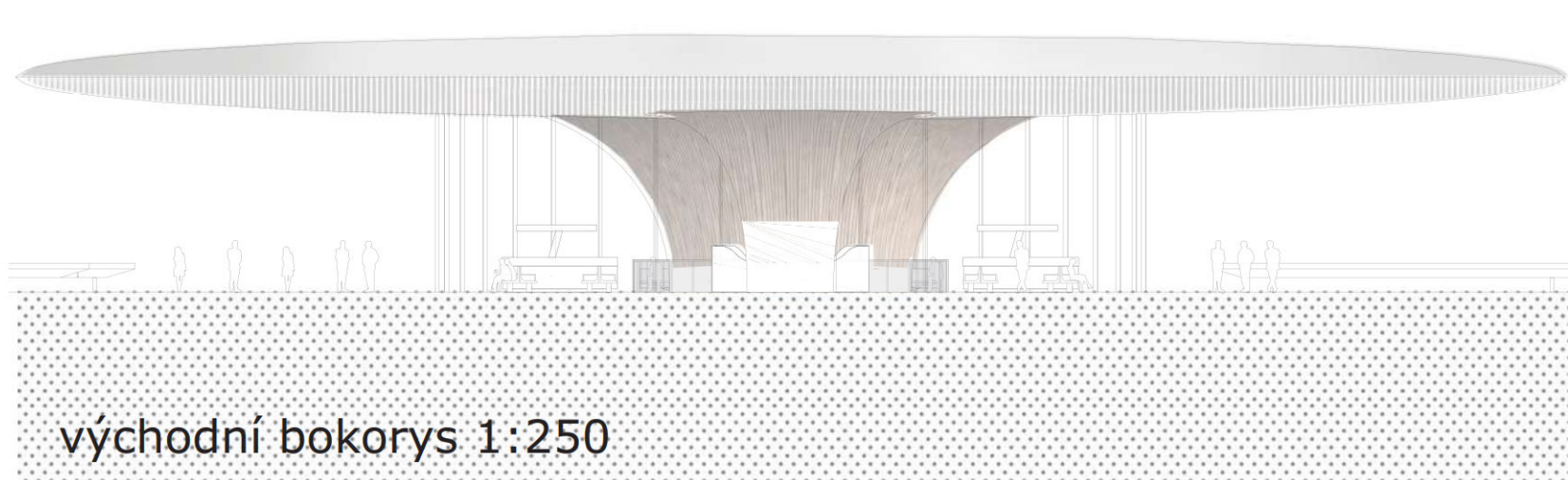


1. nástupiště
2. železniční nástupiště přes terminál

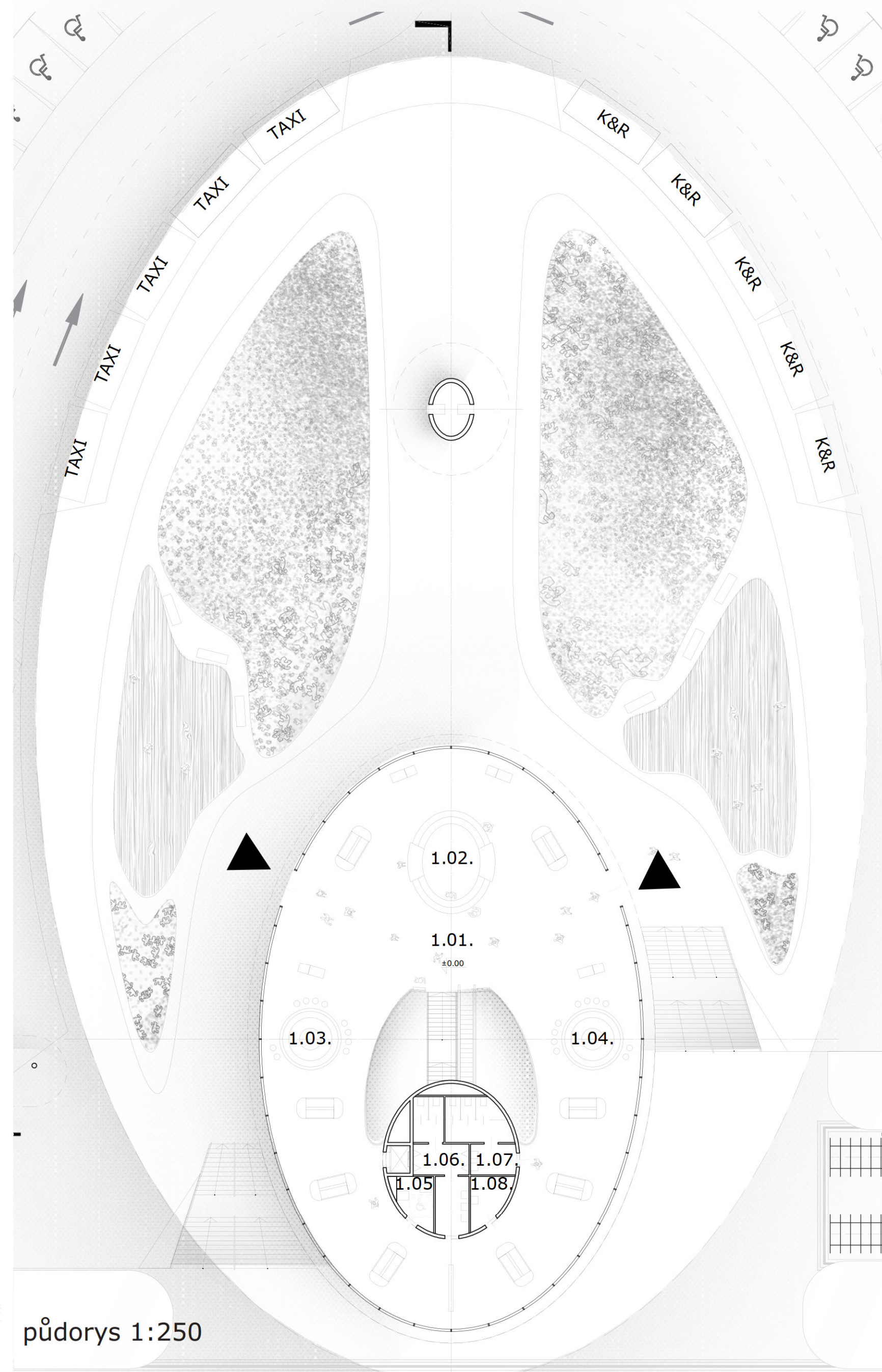
Schéma - plošné funkce



1. neveřejný prostor
2. veřejný prostor
3. technická oblast



východní bokorys 1:250



půdorys 1:250

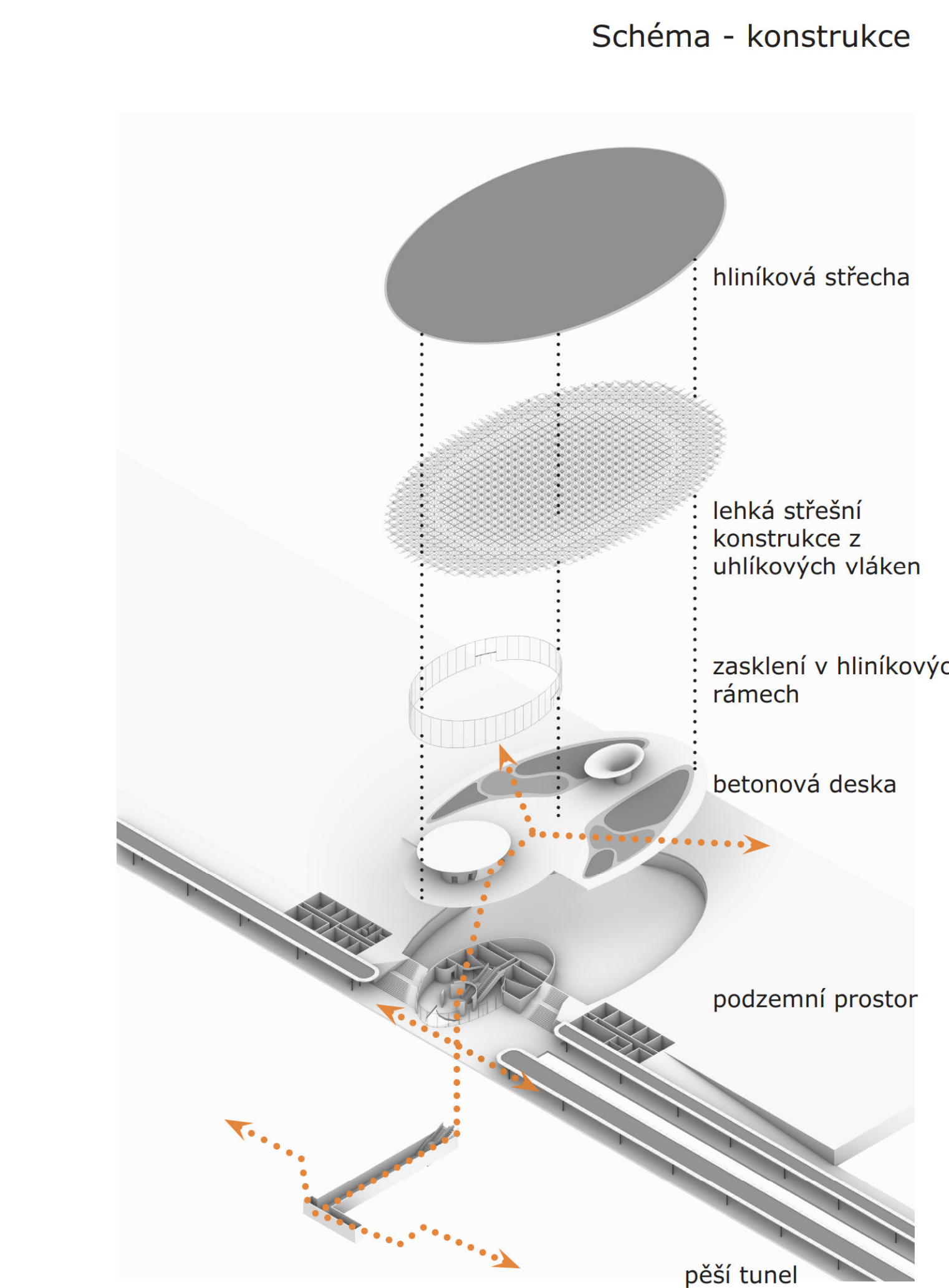
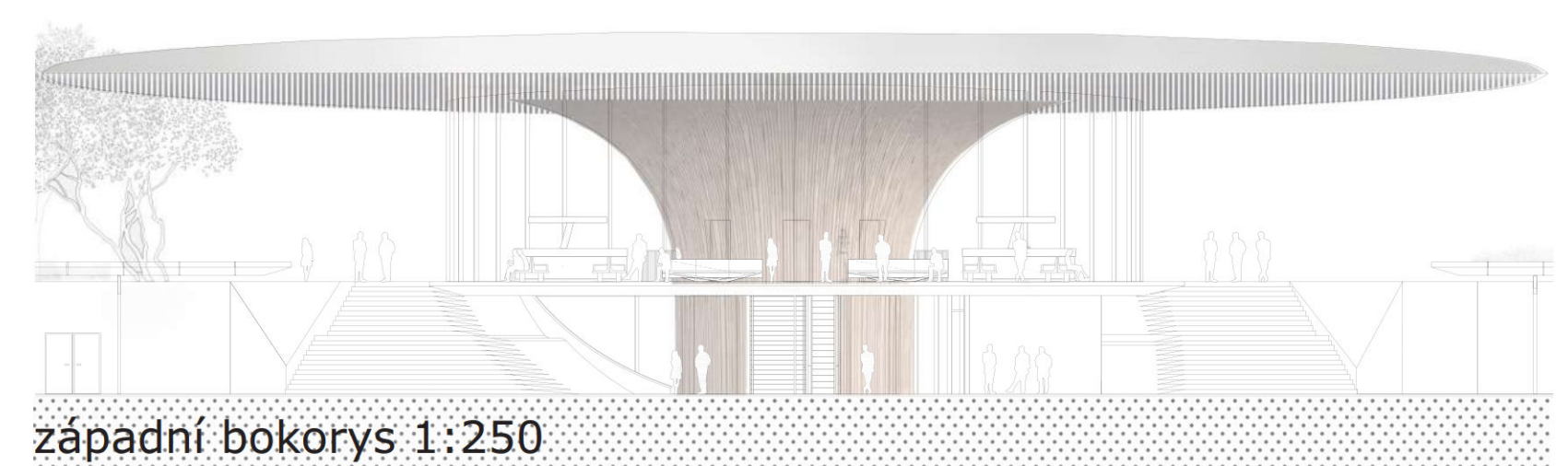


Schéma - konstrukce

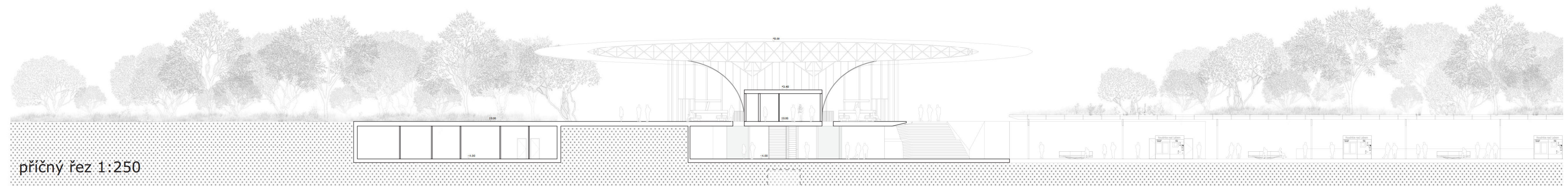
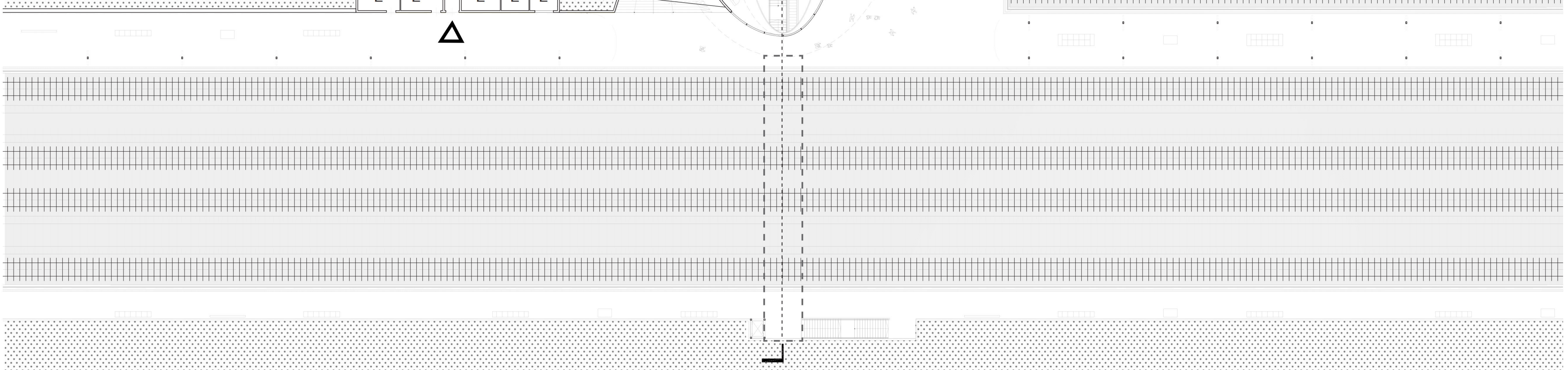
- hliníková střeška
- lehká střešní konstrukce z uhlíkových vláken
- zasklení v hliníkových rámech
- betonová deska
- podzemní prostor
- pěší tunel



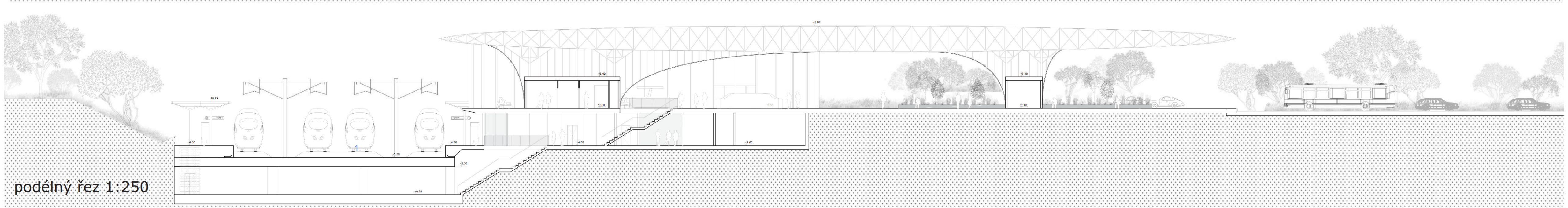
západní bokorys 1:250

NUMBR	PROSTOR	PLOCHA	NUMBR	PROSTOR	PLOCHA	NUMBR	PROSTOR	PLOCHA
1.01.	terminál	527	0.01.	terminál	51	TO.01.	koridor	39.5
1.02.	informační	30	0.02.	čekárna	142	TO.02.	transformátor	20
1.03.	kavárna	12.5	0.03.	prodejní	66	TO.03.	záložní zdroj energie	28
1.04.	kavárna	12.5	0.04.	prodejní	66	TO.04.	stavební technologické zařízení	20
1.05.	bojleba	7.6	0.05.	zadní místnost	17.9	TO.05.	stavební technologické zařízení termi	20
1.06.	pániská toaleta	21.8	0.06.	zadní místnost	17.9	TO.06.	stavební technologické zařízení termi	20
1.07.	ženský toaleta	17.6	0.07.	toaleta	9	TO.07.	rozvodna	20
1.08.	místnost s kabinky a přebalevací pull	7.3	0.08.	koridor	37	TO.08.	slaboproudá rozvodna	51
			0.09.	větrání, chlazení, topení	91	TO.09.	elektrická místnost	9.8
					<b>497.8</b>	TO.10.	elektrická místnost	<b>230.1</b>
N0.01.	koridor	23.7						
N0.02.	čističí stroje	22.75						
N0.03.	udržba	22.75						
N0.04.	sklady	22.75						
N0.05.	složení náhradního světla	16.75						
N0.06.	výšokozvýžnou plošinou	15						
N0.07.	koridor	14.56						
N0.08.	kuchyně	21						
N0.09.	toalety	15						
N0.10.	šatny	15						
N0.11.	ostrahu	15						
N0.12.	dopravní kancelář	15						
N0.13.	společná místnost	21						
		<b>240.26</b>						

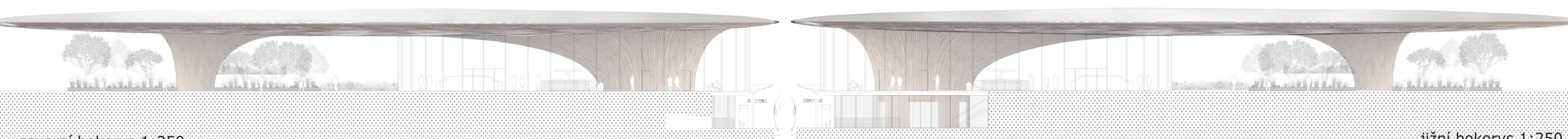
půdorys - nástupiště 1:250



příčný řez 1:250

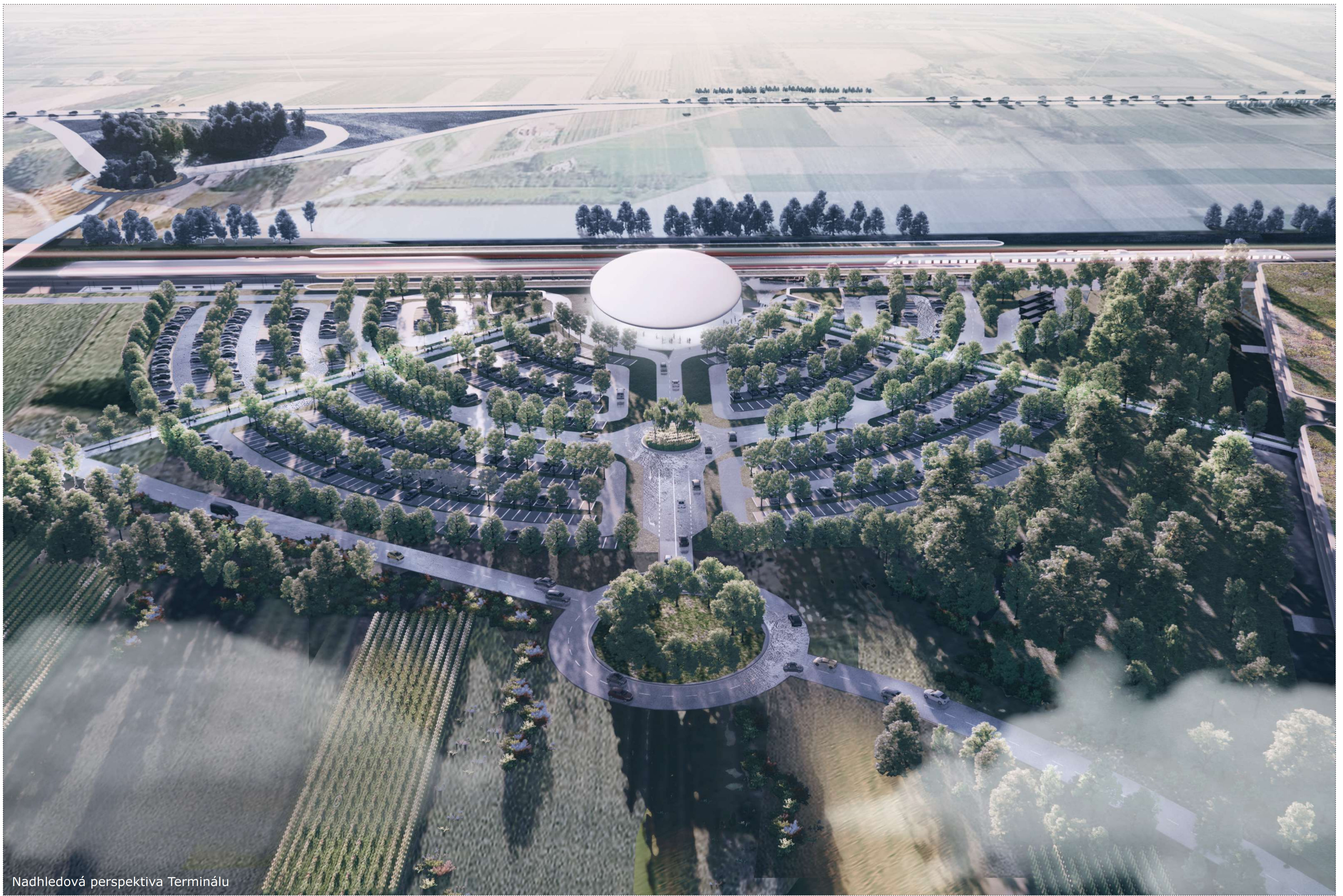


podélný řez 1:250



severní bokorys 1:250

jižní bokorys 1:250



Nahledová perspektiva Terminálu



Prostorová zobrazení a 1



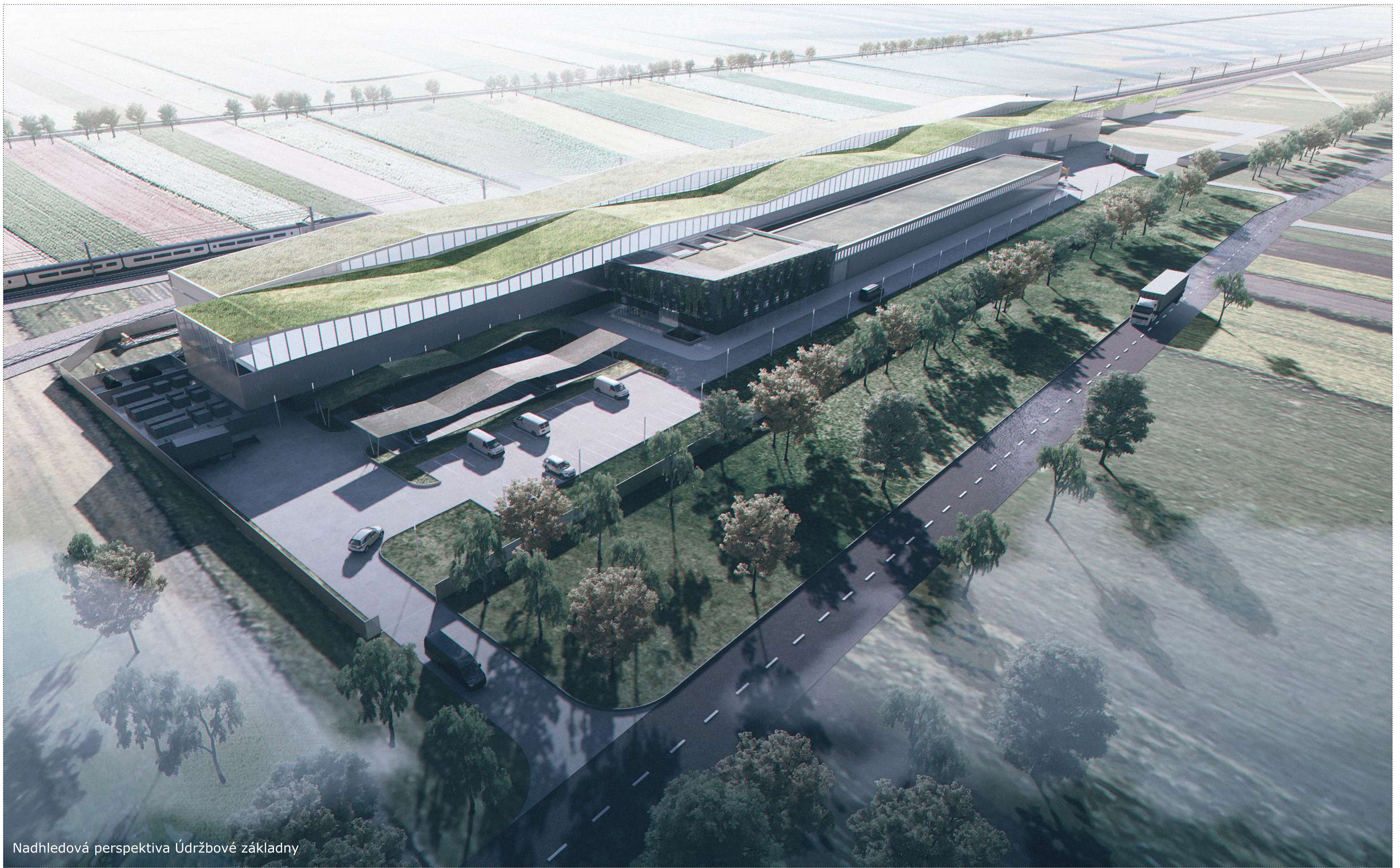
Zobrazení interiéru



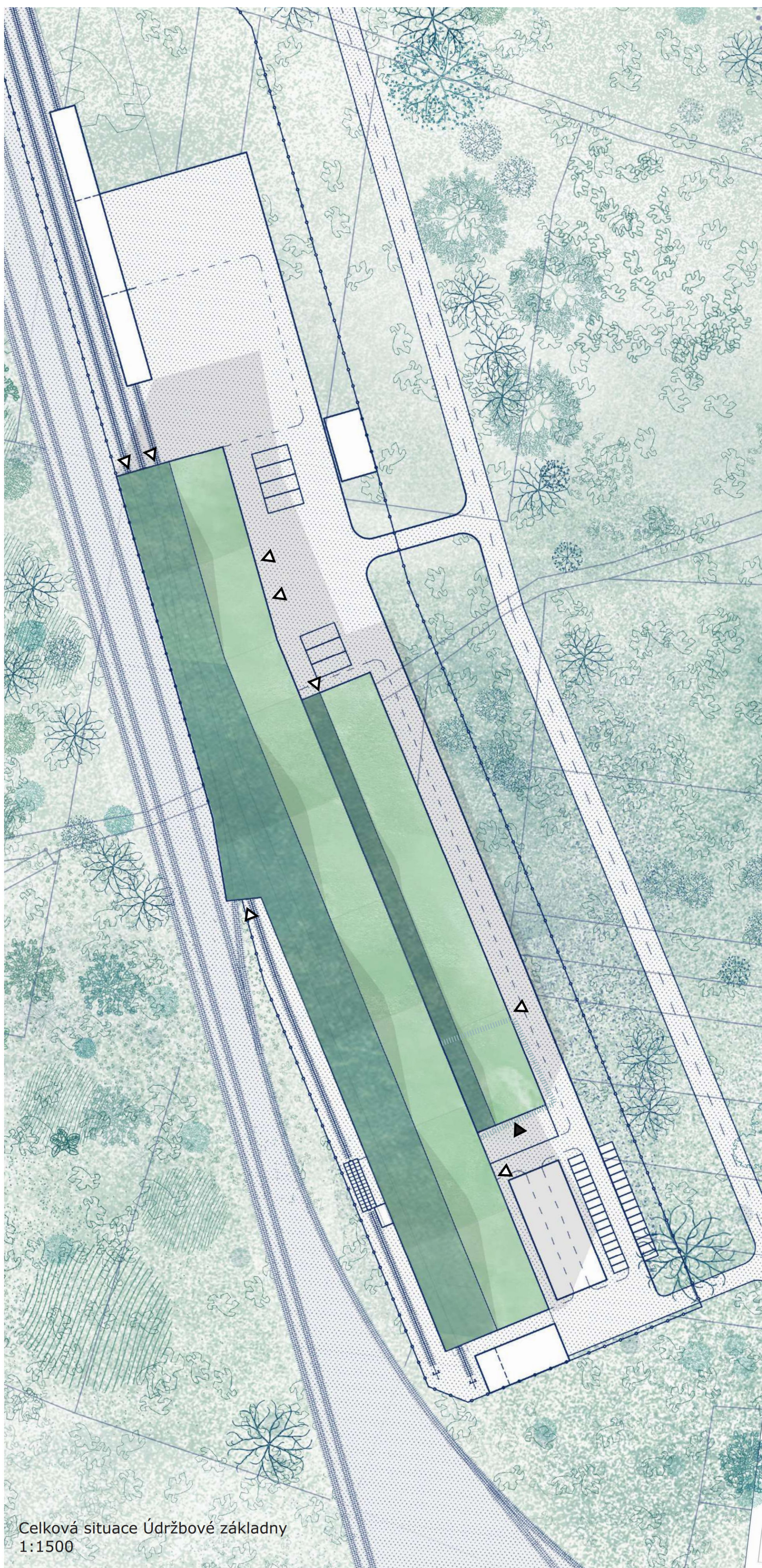
Zobrazení nástupiště



Prostorová zobrazení exteriérů 2



Nahledová perspektiva Údržbové základny



Celková situace Údržbové základny  
1:1500

ČÍSLO	ÚDRŽBOVÉ ZÁKLADNY & DÍLNA PROSTOR PRÍZEMÍ	PLOCHA
M 0.01	Vstupní hala	137.9
M 0.02	Koridor	746.4
M 0.03	Dílna	344.8
M 0.04	Dílna	344.8
M 0.05	Dílna	344.8
M 0.06	Skład	206.9
M 0.07	Skład	206.9
M 0.08	Skład	206.9
M 0.09	Skład	206.9
M 0.10	Hlavní úložný prostor	9705
M 0.11	Składování balastu	282.3
M 0.12	Zabezpečený kabelový park	474.3
M 0.13	Dílna s kontrolní jámou	408
M 0.14	Čerpací stanice	27
M 0.15	Myčka	256
<b>KRAJINNÉ PRVKY</b>		
L 0.01	Zóna s kontejnery na odpad	280
L 0.02	Nádrž na použitý olej	90
L 0.03	Nádrž na požární vodu	
L 0.04	Retenční nádrž	
		<b>SUM 13898.9</b>

ČÍSLO	ADMINISTRATIVNÍ BUDOVA PROSTOR PRÍZEMÍ	PLOCHA
A 0.01	Vstupní hala	67.5
A 0.02	Schodiště	12.6
A 0.03	Koridor	65.8
A 0.04	Kancelář (4 osoby)	20
A 0.05	Kancelář (4 osoby)	20
A 0.06	Kancelář (2 osoby)	12.5
A 0.07	Kancelář (2 osoby)	12.5
A 0.08	Zasedací místnost	39.5
A 0.09	Kancelář (4 osoby)	20
A 0.10	Kancelář (4 osoby)	20
A 0.11	Kancelář (4 osoby)	20
A 0.12	Společná místnost	58.2
A 0.13	Monitorovací místnost	56.5
A 0.14	Místnost údržby	6.4
A 0.15	čajová kuchyňka	26.3
A 0.16	Archiv	9.5
A 0.17	Toaleta	19.6
A 0.18	Koridor	62.4
A 0.19	Dámská toaleta & šatny	41.9
A 0.20	Pánské toaleta & šatny	42.2
A 0.21	Technická místnost	24.6
A 0.22	Technická místnost	17.3
A 0.23	Kuchyň	171.3
A 0.24	Kantýna	49.3

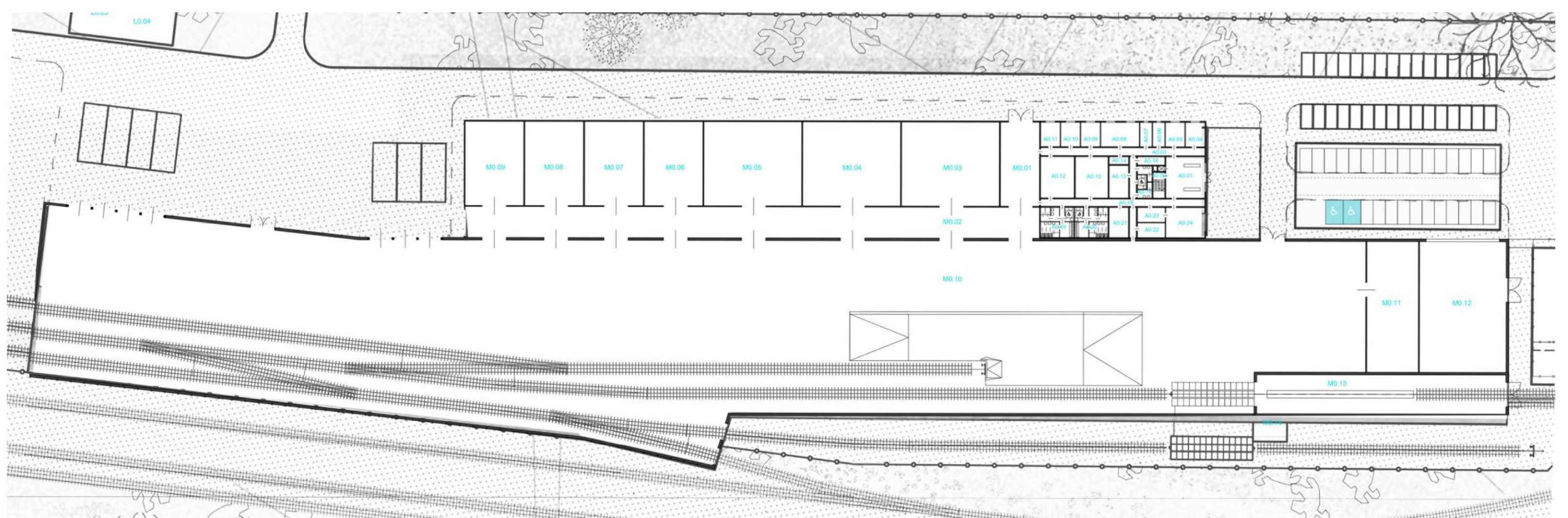
ČÍSLO	1. PATRO	PLOCHA
A 1.01	Koridor	62.5
A 1.02	Ubytovací jednotka	42
A 1.03	Ubytovací jednotka	42
A 1.04	Ubytovací jednotka	42
A 1.05	Ubytovací jednotka	42
A 1.06	Ubytovací jednotka	42
A 1.07	Místnost údržby	18.2
A 1.08	Volný prostor / Pracovní prostor	439.9
A 1.09	Toaleta	19.6
		<b>SUM 1646.1</b>



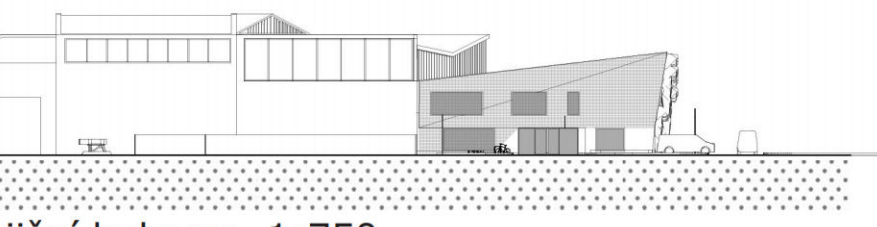
administrativní  
budova přízemí  
půdorys 1:500



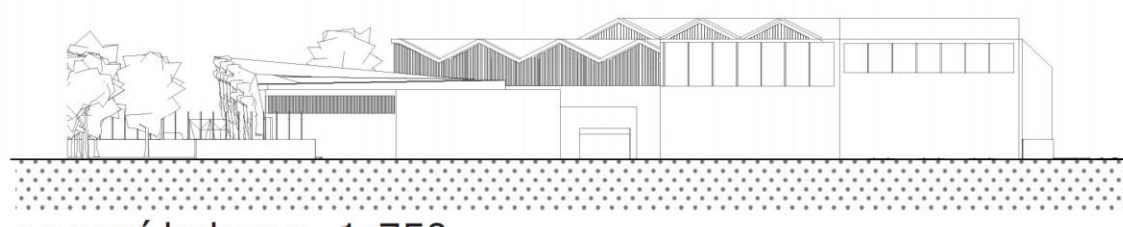
administrativní  
budova první patro  
půdorys 1:500



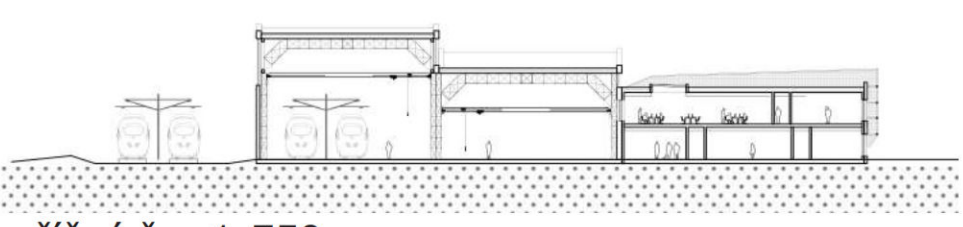
Údržbové základny půdorys 1:750



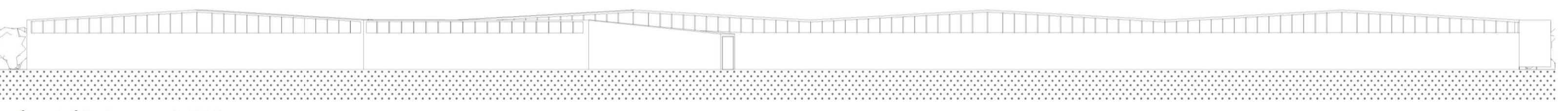
jižní bokorys 1:750



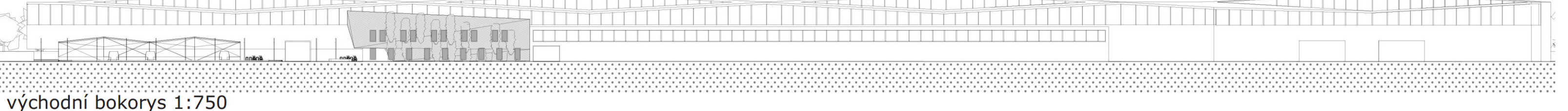
severní bokorys 1:750



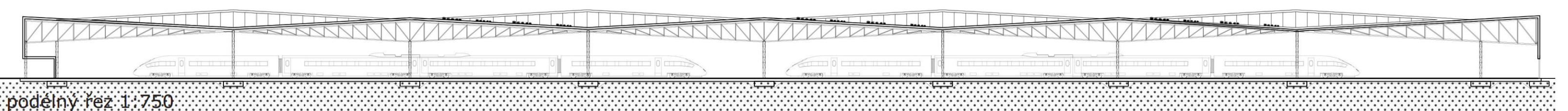
příčný řez 1:750



západní bokorys 1:750



východní bokorys 1:750



podélný řez 1:750