

Anotace návrhu

Urbánní forma komplexu terminálu vychází z požadavků obcí Roudnice nad Labem, Přestavky a Kleneč. Snaha nový terminál a celkový dopravní uzel integrovat existující dopravní síť a krajiny je patrná z charakteru a upořádání ploch, které dostředně vedou k terminálu, čímž mu dávají adekvátní roli v urbánním území. Morfologie přilehlé krajiny s dominantním Řípem se výrazným způsobem propisuje a reflektuje v tvarosloví nového terminálu. I přes svou výraznou a svébytnou architekturu, nový terminál s přilehlou krajinou spíše souzní, než aby si přivlastňoval veškerou vizuální pozornost.

Jednou z klíčových složek urbánního návrhu a strategie vytvoření pohodlného a bezbariérového parkování je dostředně zalesněné parkoviště.

Umístění terminálu na východní straně koridoru je motivováno možností v budoucnu rozvíjet přilehlé území směrem na východ, k obci Roudnice nad Labem.

Koncepce terminálu s komerčními jednotkami a integrovanými čekárnami reflektuje potřebu komfortního pohybu velkého množství cestujících a současně vychází vstříc cirkulačním tokům.

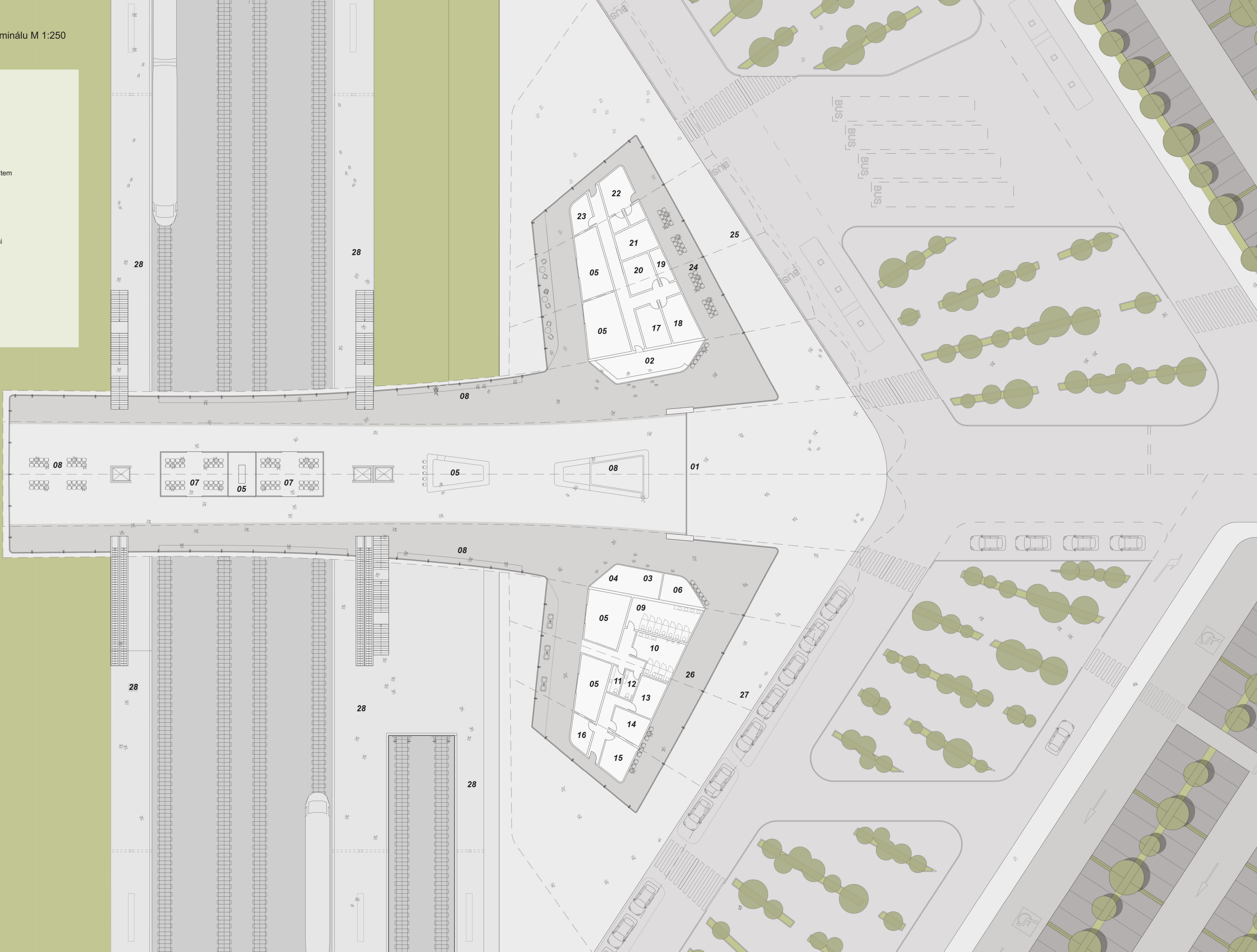
Sřecha terminálu s půdorysnou stopou do písmene T reaguje na radiální rozložení okolních ploch a směrem do svého středu amplifikuje logiku cirkulačních toků zvednutím a zvrásněním geometrie střechy.

Veškeré funkční celky jsou integrovány pod jednotnou střechou sebevědomého, svébytného a elegantního tvarování, odkazující na morfologii krajiny, ve které je usazen. Současně jasně signalizuje novou éru železniční dopravy.

- 1. Hlavní terminál
- 2. Nástupiště
- 3. Most
- 4. Nástupiště autobusu
- 5. Odstavné stání autobusů
- 6. Stanoviště Taxi
- 7. Stanoviště K+R
- 8. Kryté stojany na kola
- 9. Pěší Podchod pro parkovací dům
- 10. Parkování zaměstnanci, ostraha
- 11. Parkovací místa
- 12. Parkovací dům
- 13. Stání pro taxi



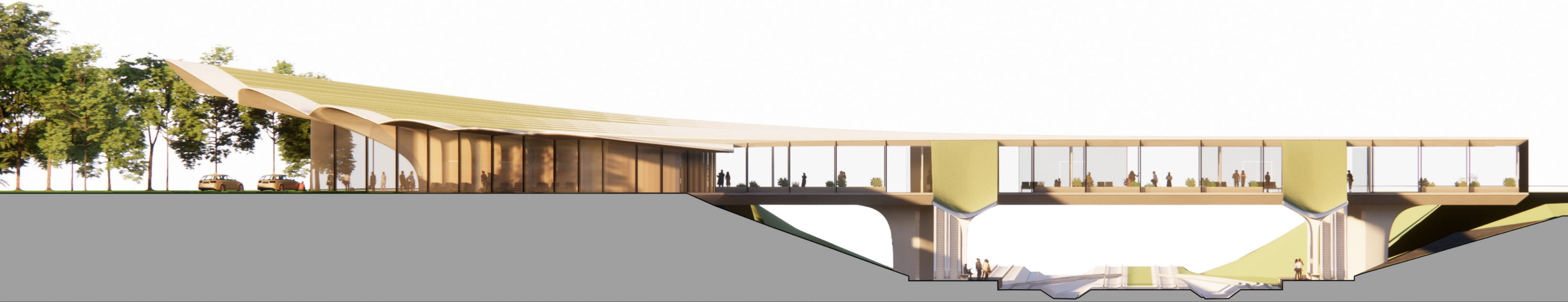
1. Hlavní vchod
2. Prodejní pult
3. Automat na jízdenky
4. Bankomat
5. Komerční jednotka
6. Uchovna zavazadel
7. Čekárna
8. Volné sezení
9. Damské wc
10. Pánské wc
11. Místnost s přebalovacím pultem
12. Bezbariérové wc
13. Úklid
14. Údržba
15. Security
16. Server
17. Dopravní kancelář
18. Denní místnost zaměstnanci
19. Šatna zaměstnanci
20. WC zaměstnanci
21. Kuchyně pro zaměstnance
22. Zázemí řidičů autobusu
23. Odpad, Sklad
24. Čekárna autobusu
25. Zastávka autobusu
26. Čekárna taxi a K+R
27. Zastávka taxi a K+R
28. Nástupiště



Západní fasáda M 1:250



Severní fasáda M 1:250



Řez terminálem M 1:250

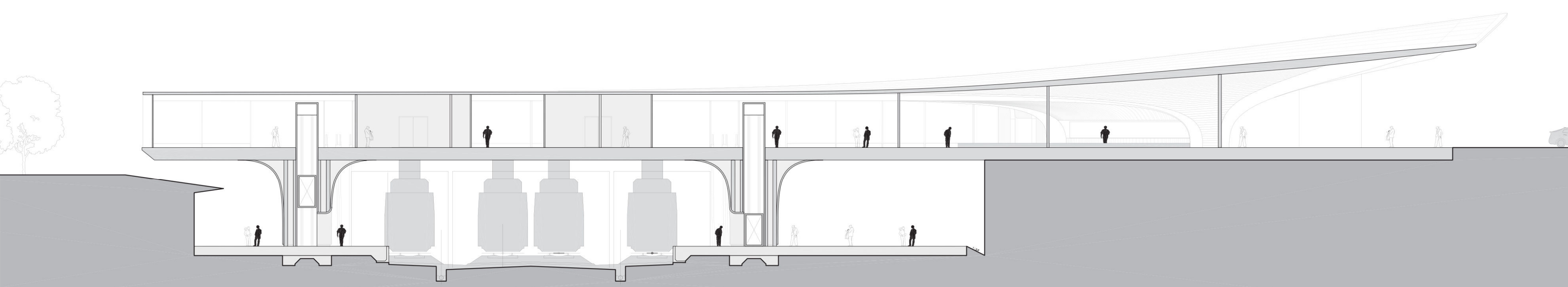


Diagram architektonického tvarosloví

Sřecha terminálu s půdorysnou stopou do písmene T reaguje na radiální rozložení okolních ploch a směrem do svého středu amplifikuje logiku cirkulačních toků zvednutím a zvrášením geometrie střechy.

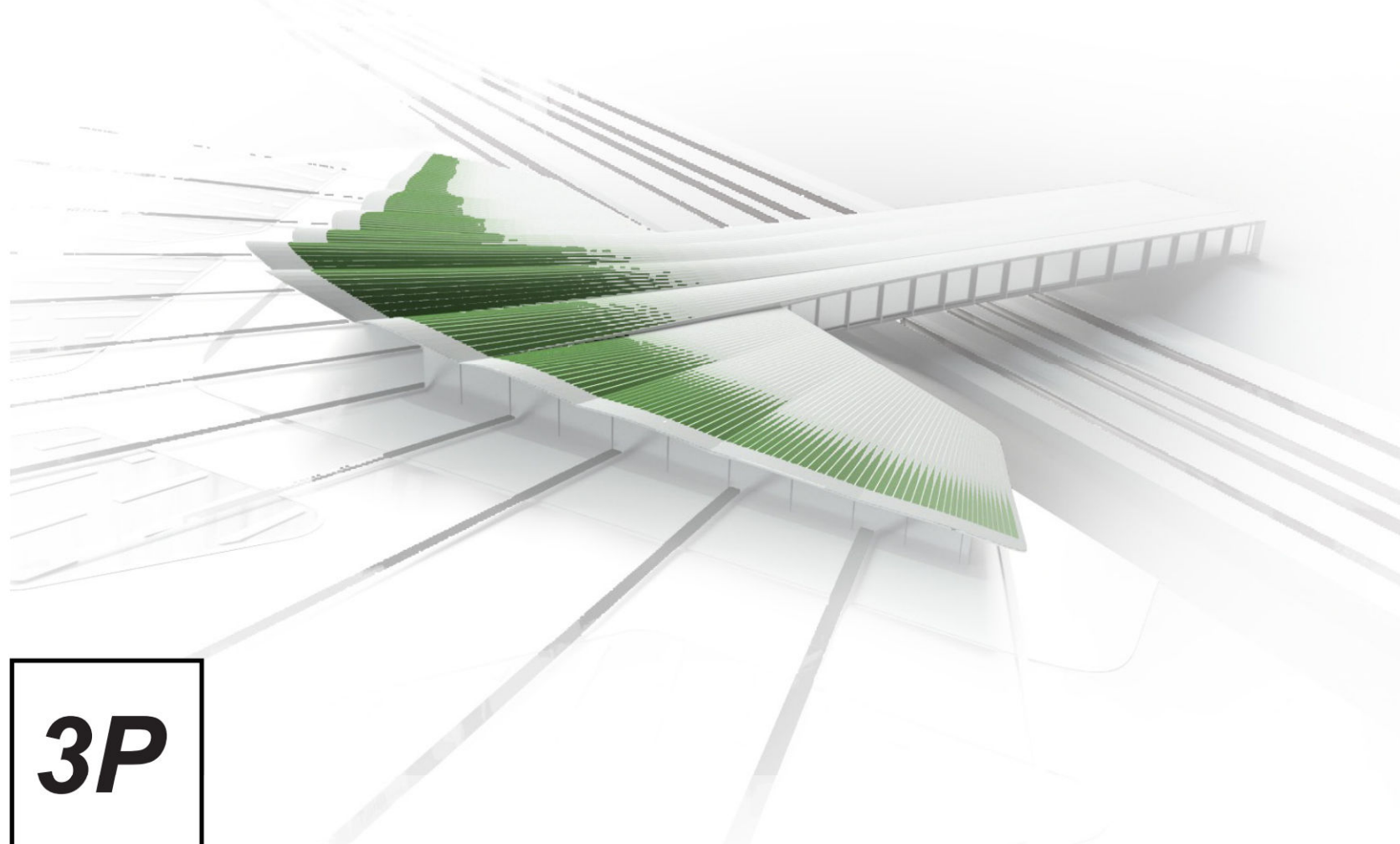
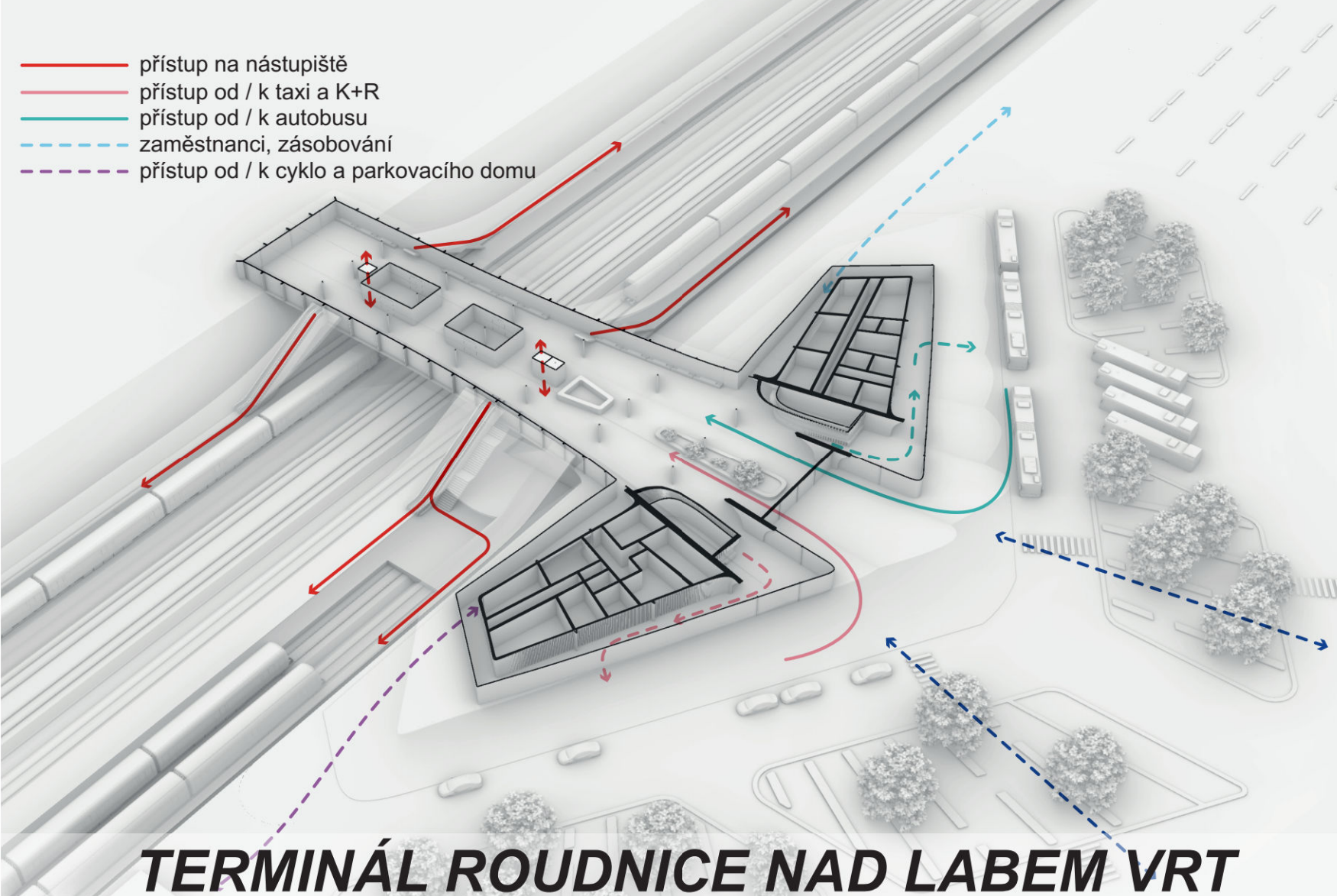


Diagram cirkulace v terminálu



TERMINÁL ROUDNICE NAD LABEM VRT

Diagram funkčního rozdělení

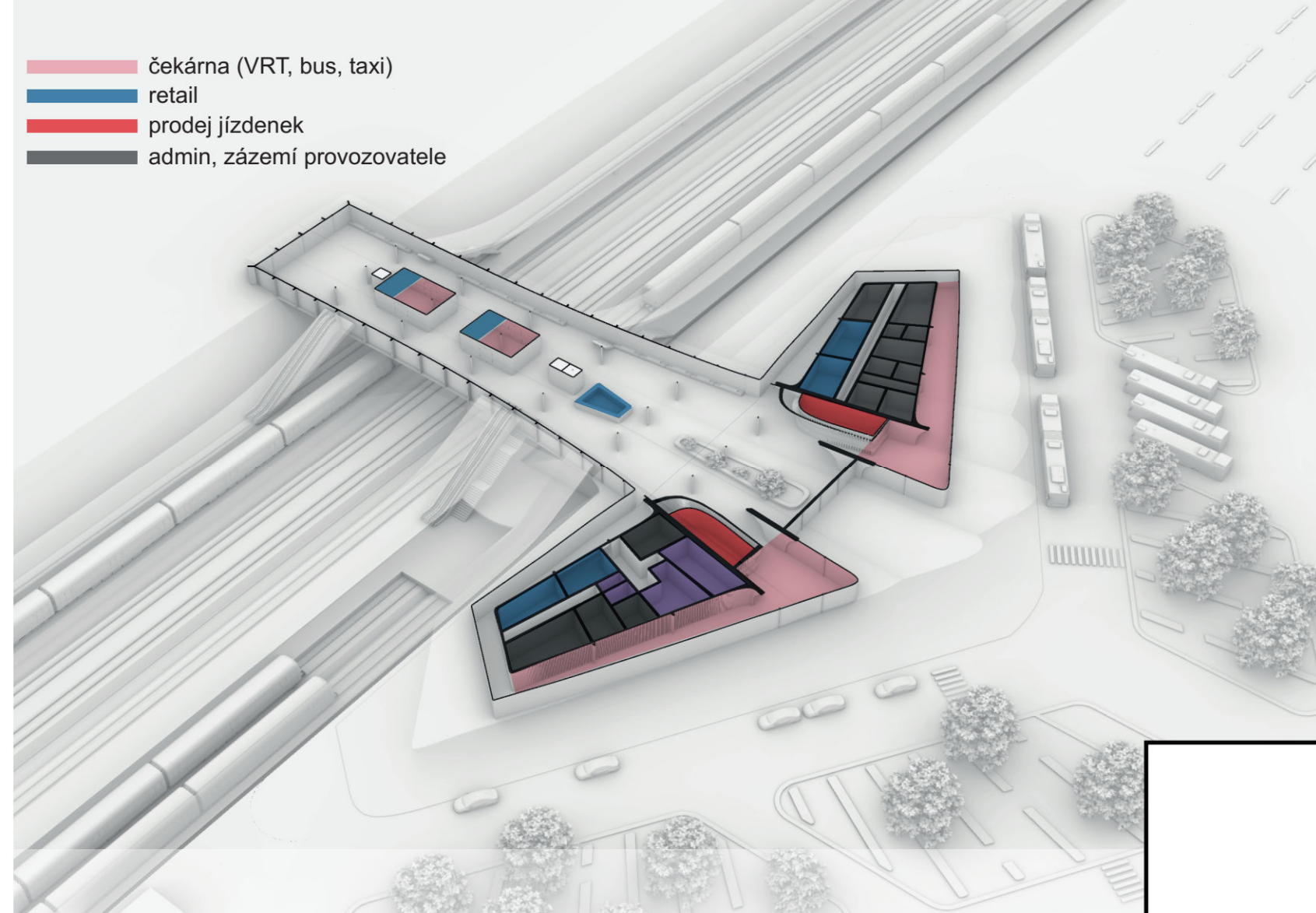


Diagram cirkulace - automobilová doprava

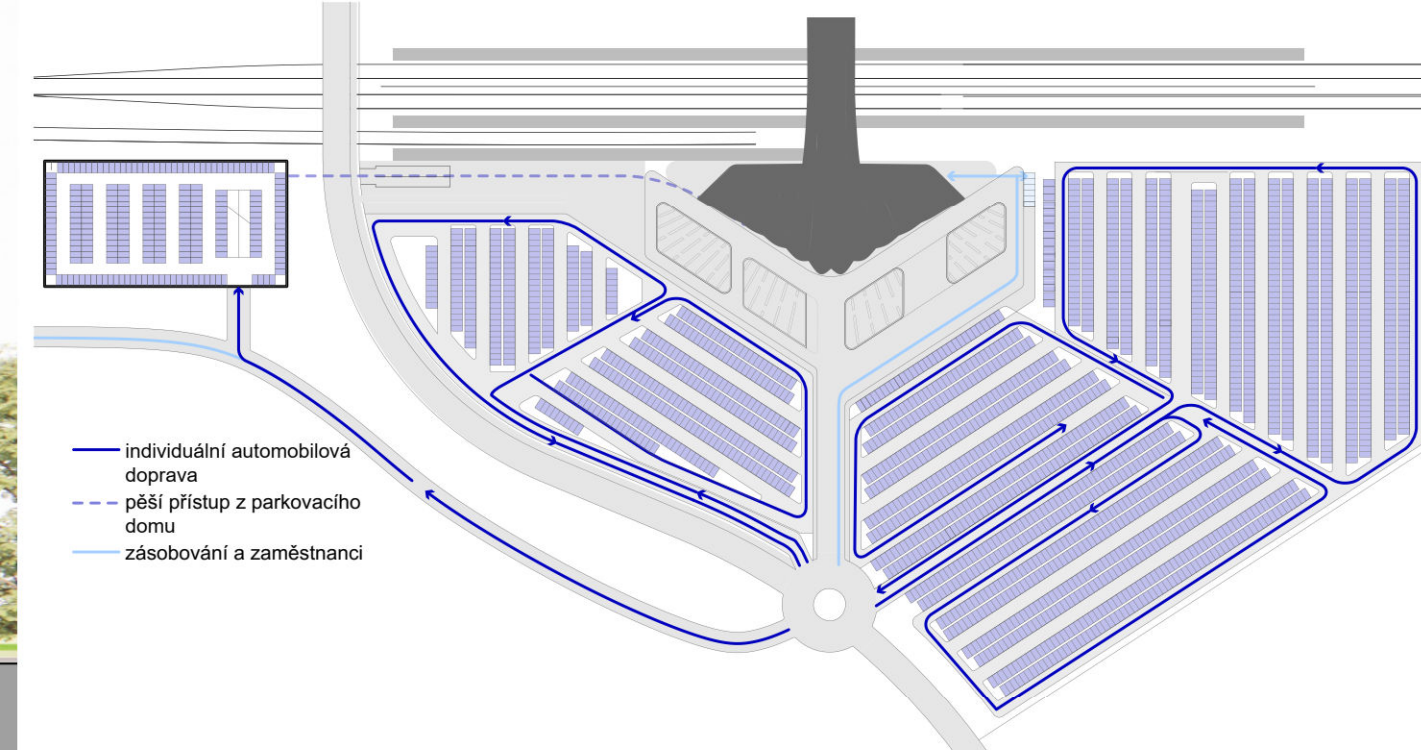


Diagram cirkulace - taxi a K+R

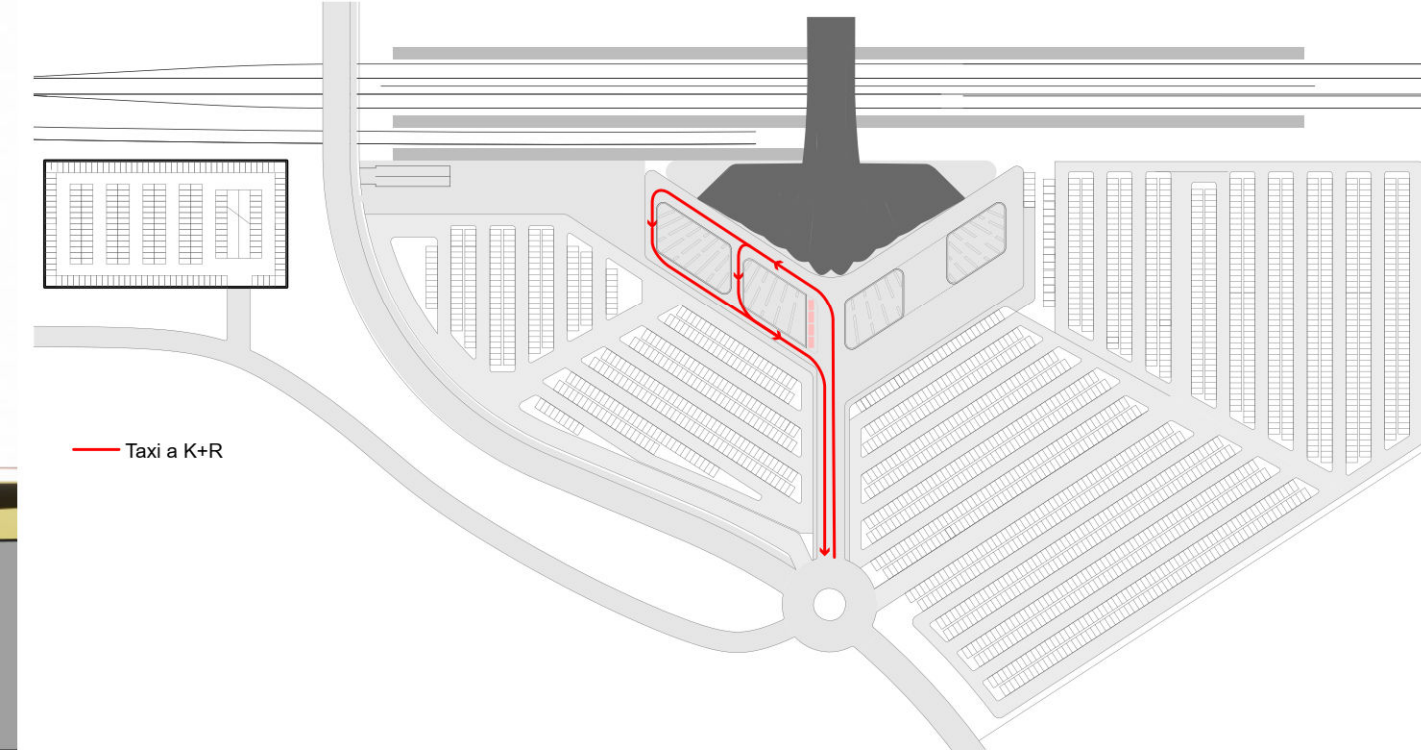
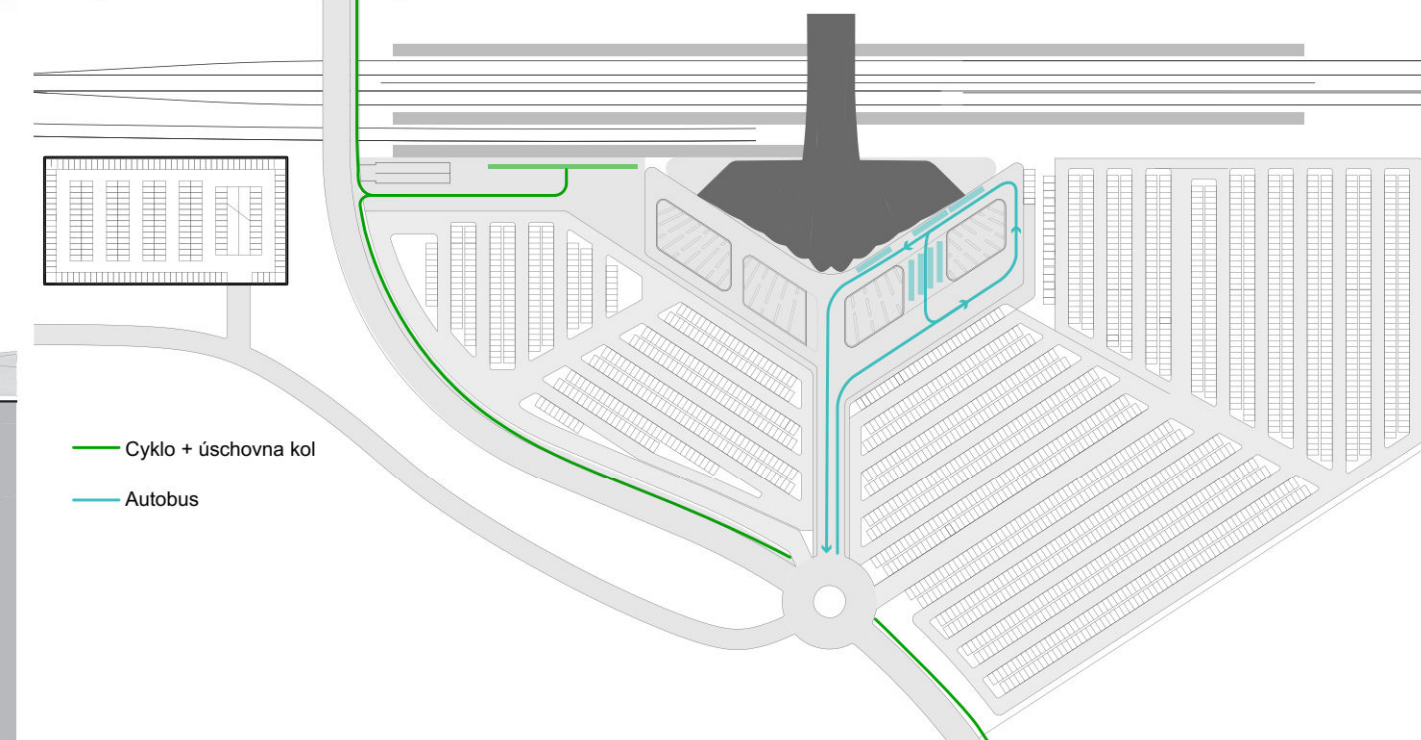


Diagram cirkulace - Cyklo a autobus





Pohled z páteří komunikace na budovu terminálu



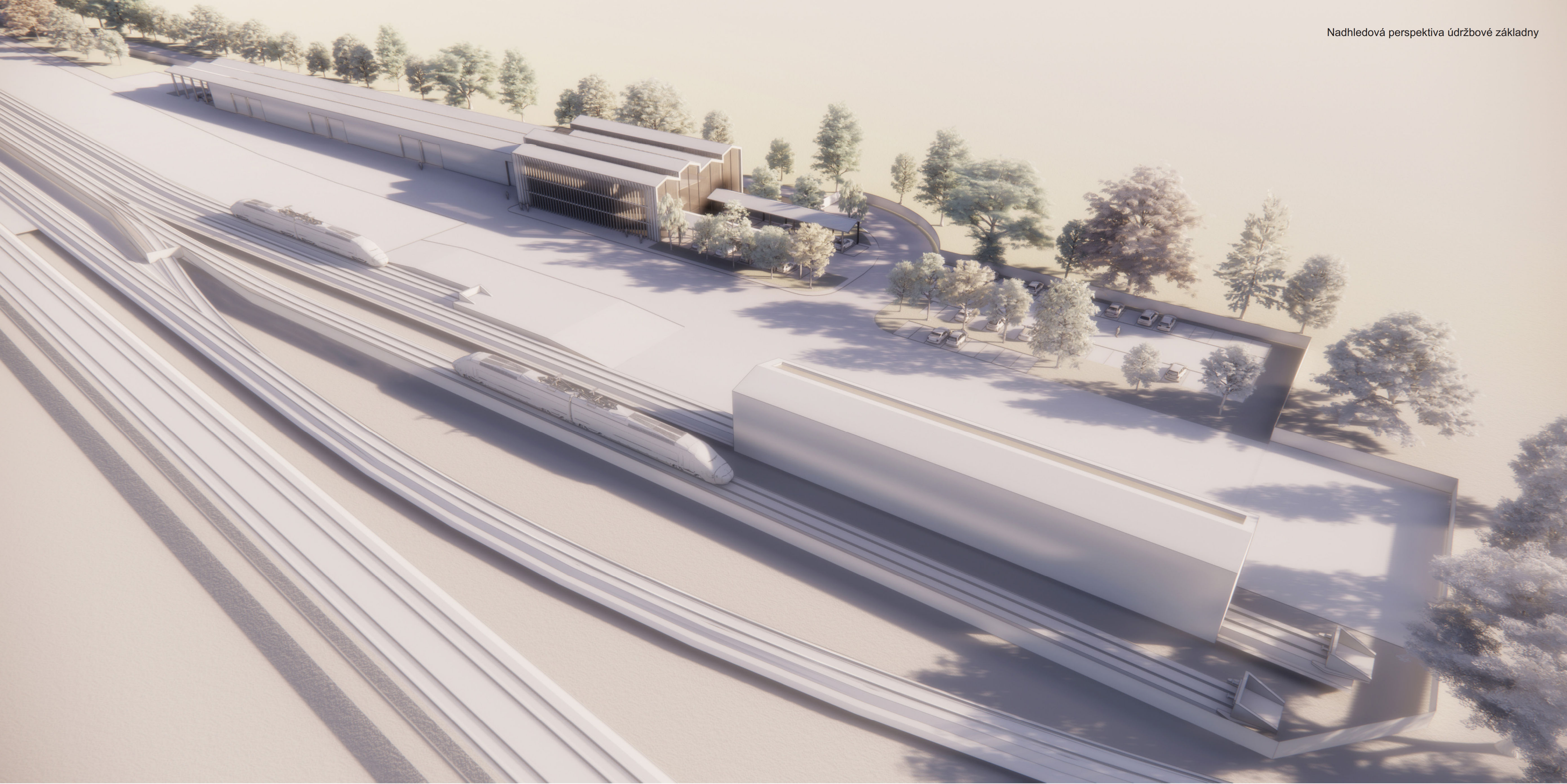
Vizualizace nástupiště



Vizualizace vstupních prostor



Interiér terminálu



Vizualizace vstupních prostor do administrativní budovy údržbového centra



Půdorysné uspořádání údržbové základny M 1:750

1. Kryté parkovací stání
2. Parkovací stání
3. Vchodové lobby do administrativní budovy
4. Společenská místnost
5. Kantýna, kuchyň
6. Šatna, zázemí
7. Atrium, hala
8. Dílna
9. Sklad
10. Hangár
11. Použitě oleje
12. Skladová plocha
13. Hala, dílna
14. Parkování, servis
15. Šerpací stanice
16. Kabelová základna
17. kanceláře
18. zasedací místnost
19. ubytovací jednotky
20. monitorovací, kontrolní místnost

Situační výkres údržbové základny M 1:1500

