

Anotace

Zvlněná krajina Podřipska s výhledem na vrcholky Českého středohoří sopečného původu je inspirací pro nový terminál. Něžná křivka střechy je souzněním funkce a estetiky, dynamická a opticky lehká hmota odkazuje na vysokorychlostní železnici. Silueta budovy souzní s okolní krajinou.

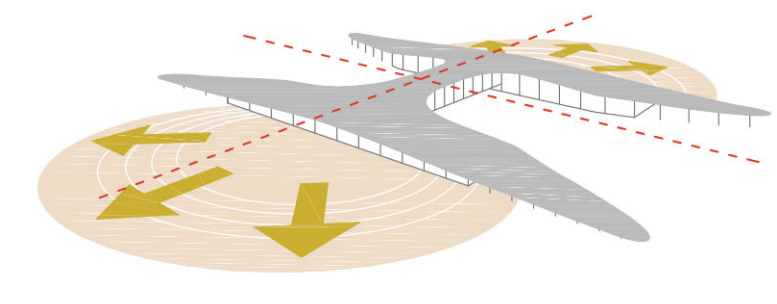
Terminál musí být především racionální dopravní stavbou, pro kterou je priorita snadná orientace a krátké přestupní vazby.

Odbavovací hala je středobodem areálu. Skládá se ze dvou identických částí obsahujících vertikální komunikace a čekací prostory, propojených pěším mostem s výhledy na trať i do okolní krajiny. Zvlněná střecha pojímá všechny potřebné funkce a přestupní vazby.

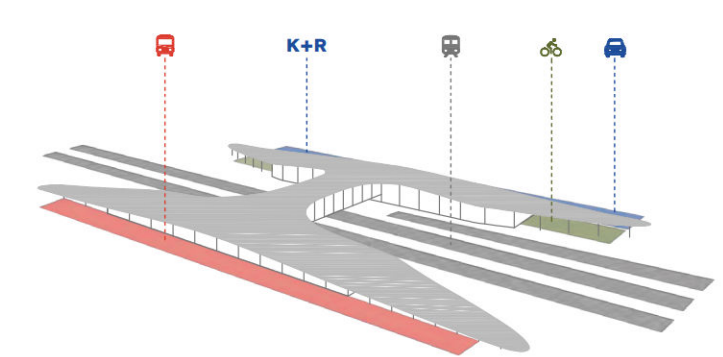
Parkoviště jsou pro snadnou orientaci a zkrácení vzdáleností uspořádána radiálně vůči odbavovací hale.

Ekologický koncept pracuje s vegetací, dešťovou vodou i s využitím sluneční energie.

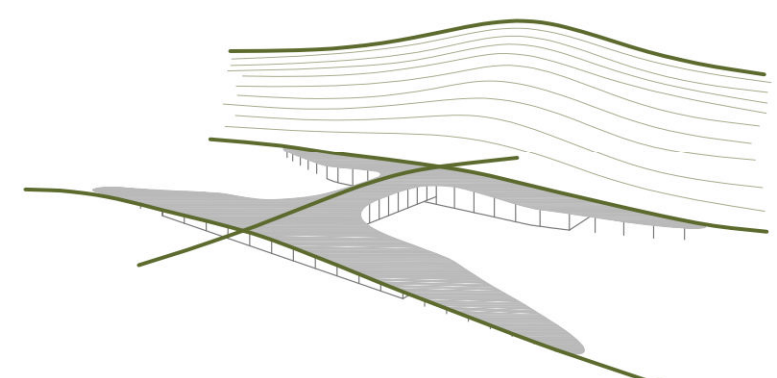
Údržbová základna je koncentrovaná do jedné podlouhlé hmoty. Z východní strany je zahrnuta do valu, který ji opticky snižuje při pohledech z hory Říp.



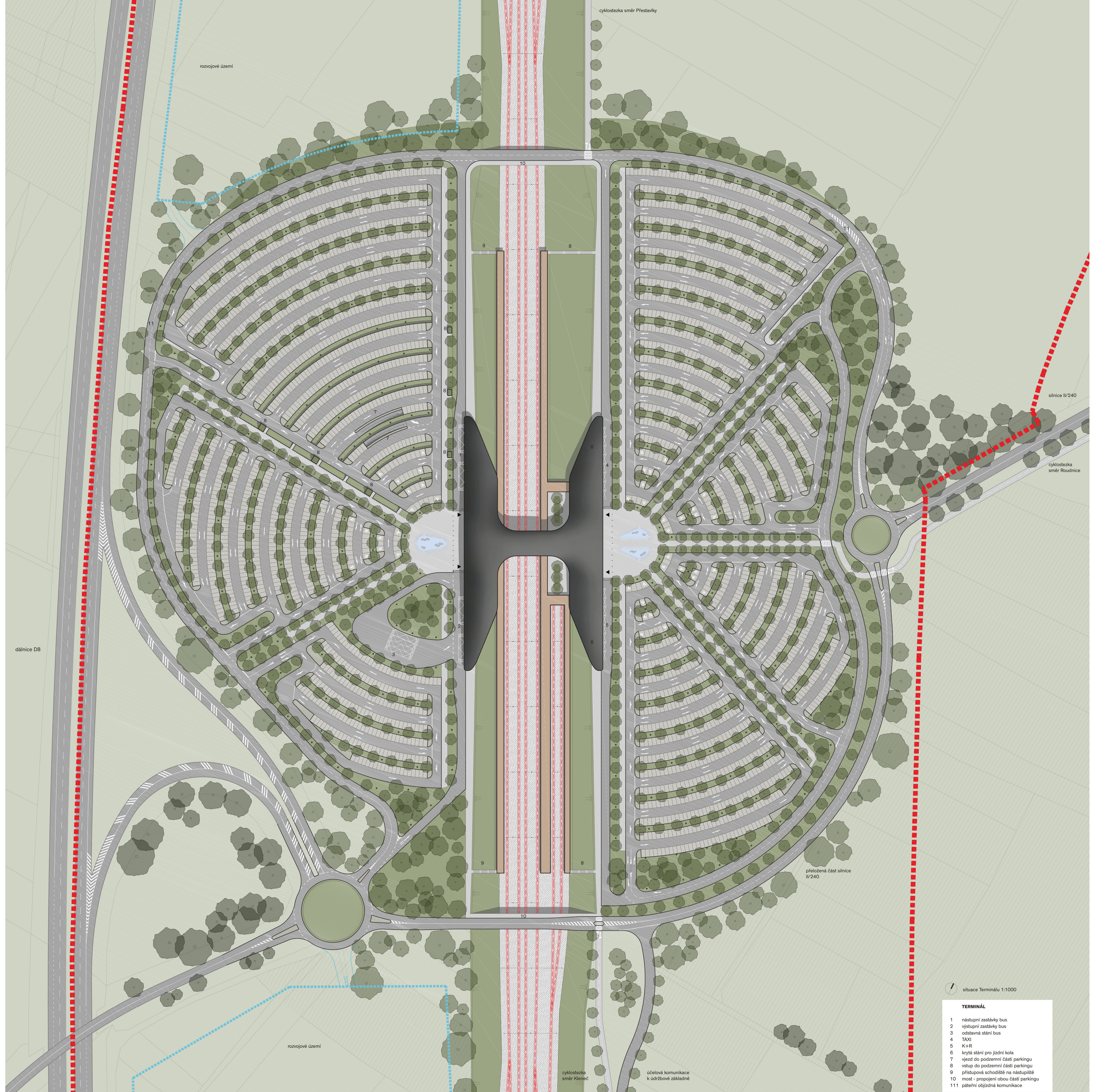
Symetrie
Hala je symetrická podle obou os – toto řešení zjednodušuje orientaci, skrácuje přestupní vzdálenosti a umožňuje plně využít délku zastřešení pro autobusy, taxi a K+R.



Vše pod jednou střechou
Terminál sdružuje všechny funkce pod jednou střechou, přestupní vazby jsou tak zkráceny na minimum. Západní hrana terminálu zastřešuje zastávky autobusů, včetně zázemí pro řidiče, východní hrana parkoviště taxi, K+R a stání pro jízdní kola.

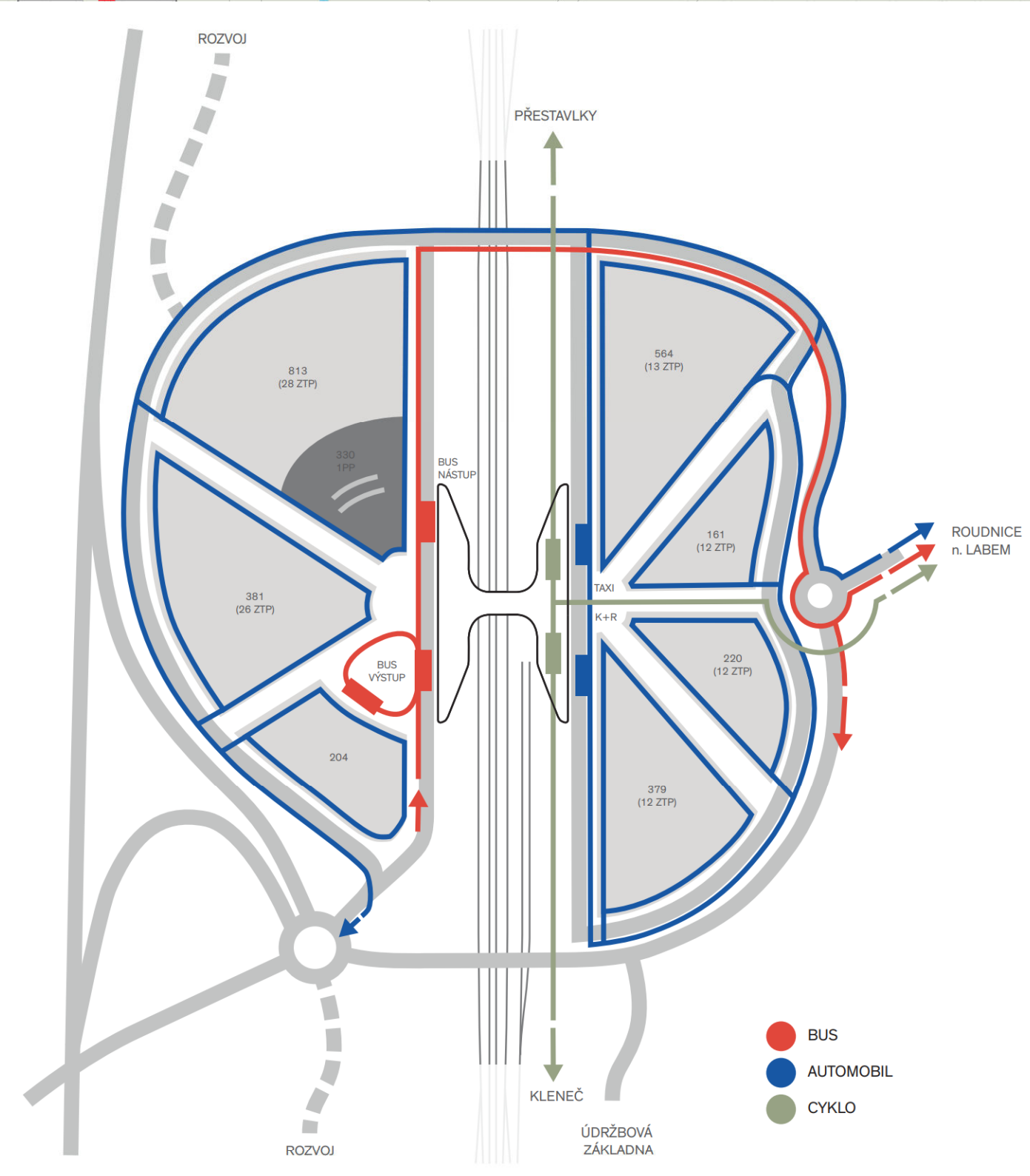


Krajina
Krajina Podřipska je sevřena mezi řeky Labe a Ohře, ohraničena je horou Říp a výraznou siluetou Českého středohoří. Tato specifická zvlněná krajina vulkanického původu inspirovala ztvárnění střechy terminálu. Silueta budovy souzní s okolní krajinou.



7 situace Terminálu 1:1000

TERMINÁL	
1	nástupní zastávky bus
2	výstupní zastávky bus
3	ostavná stání bus
4	TAXI
5	K+R
6	krytá stání pro jízdní kola
7	vjezd do podzemní části parkingu
8	přístupová schodiště na nástupiště
9	most - propojení obou částí parkingu
10	most - propojení obou částí parkingu
11	pátevní objízdná komunikace



Dopravní schéma
 Areal terminálu je napojen dvěma kruhovými objezdy na silnici II/240. Obě části parkingu jsou propojeny dvěma mosty nad trati. Východní část parkoviště je určena krátkodobému stání, umožňují zastavení K+R, TAXI a obsahuje krytá stání pro kola. Západní část je vlnitá dlouhodoběmu parkování a hromadné autobusové dopravě. V severozápadní části je parkovací plocha rozšířena o zahájené podlaží, které využívá příhodné konfigurace terénu.

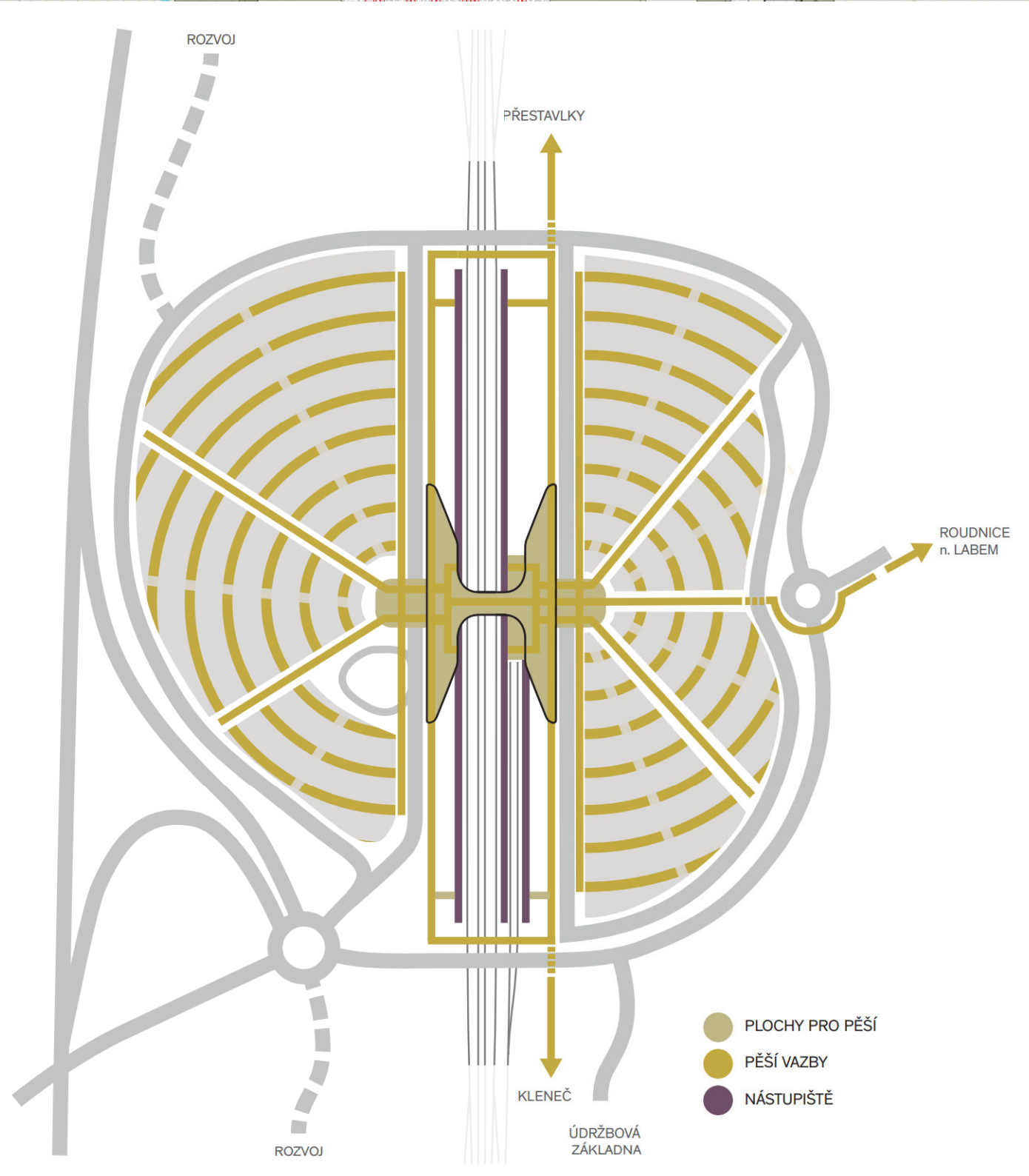
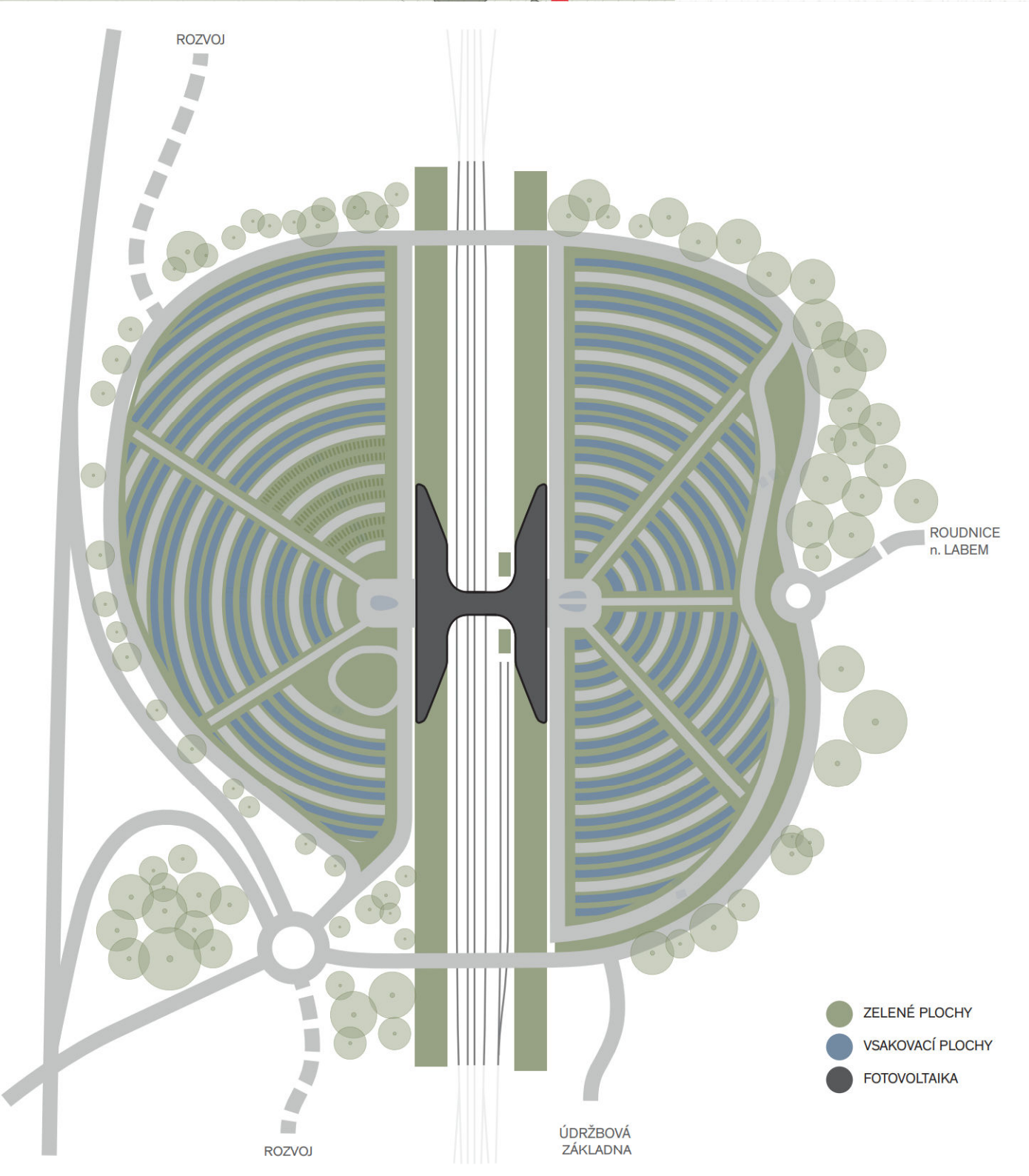
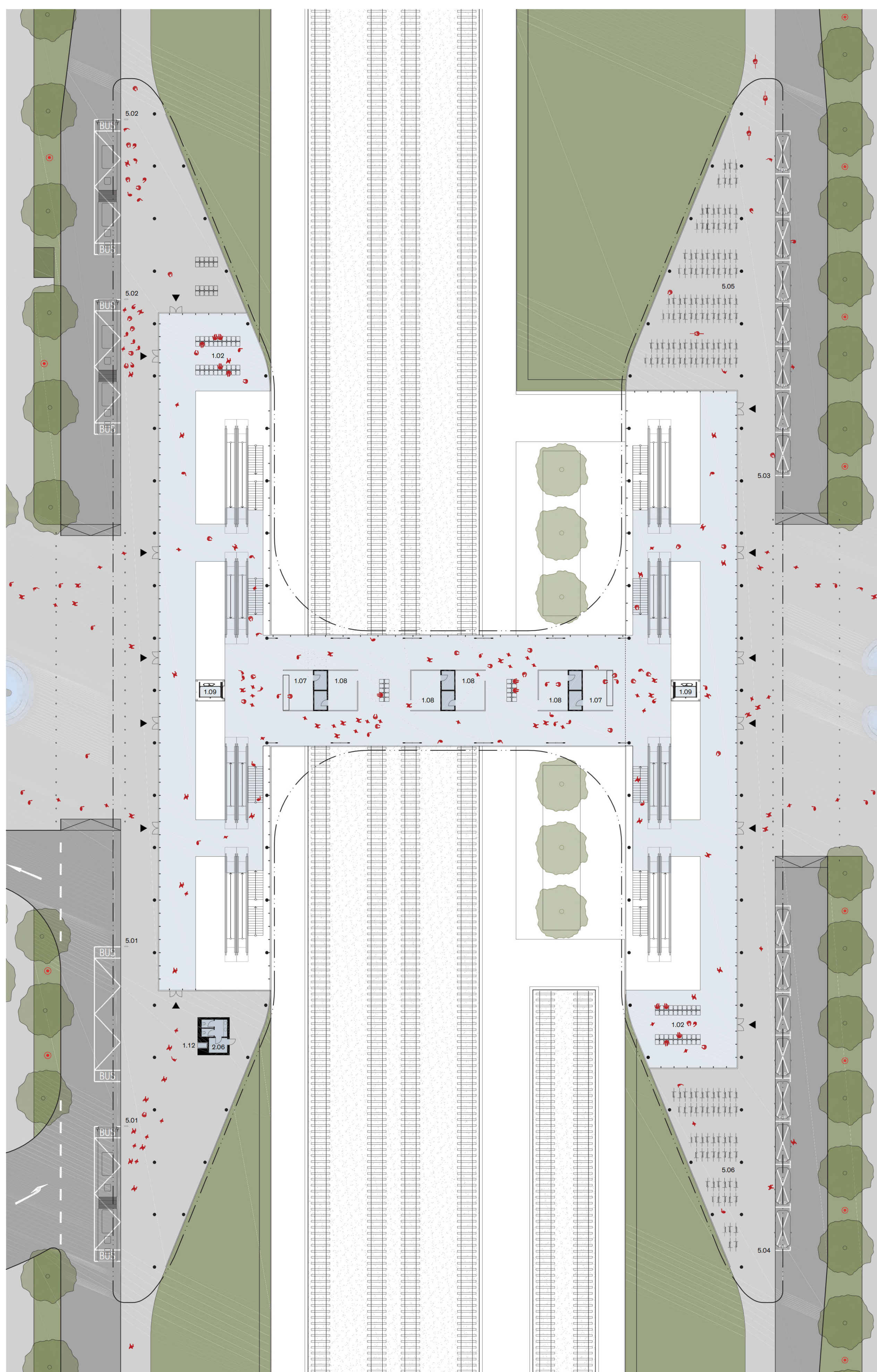


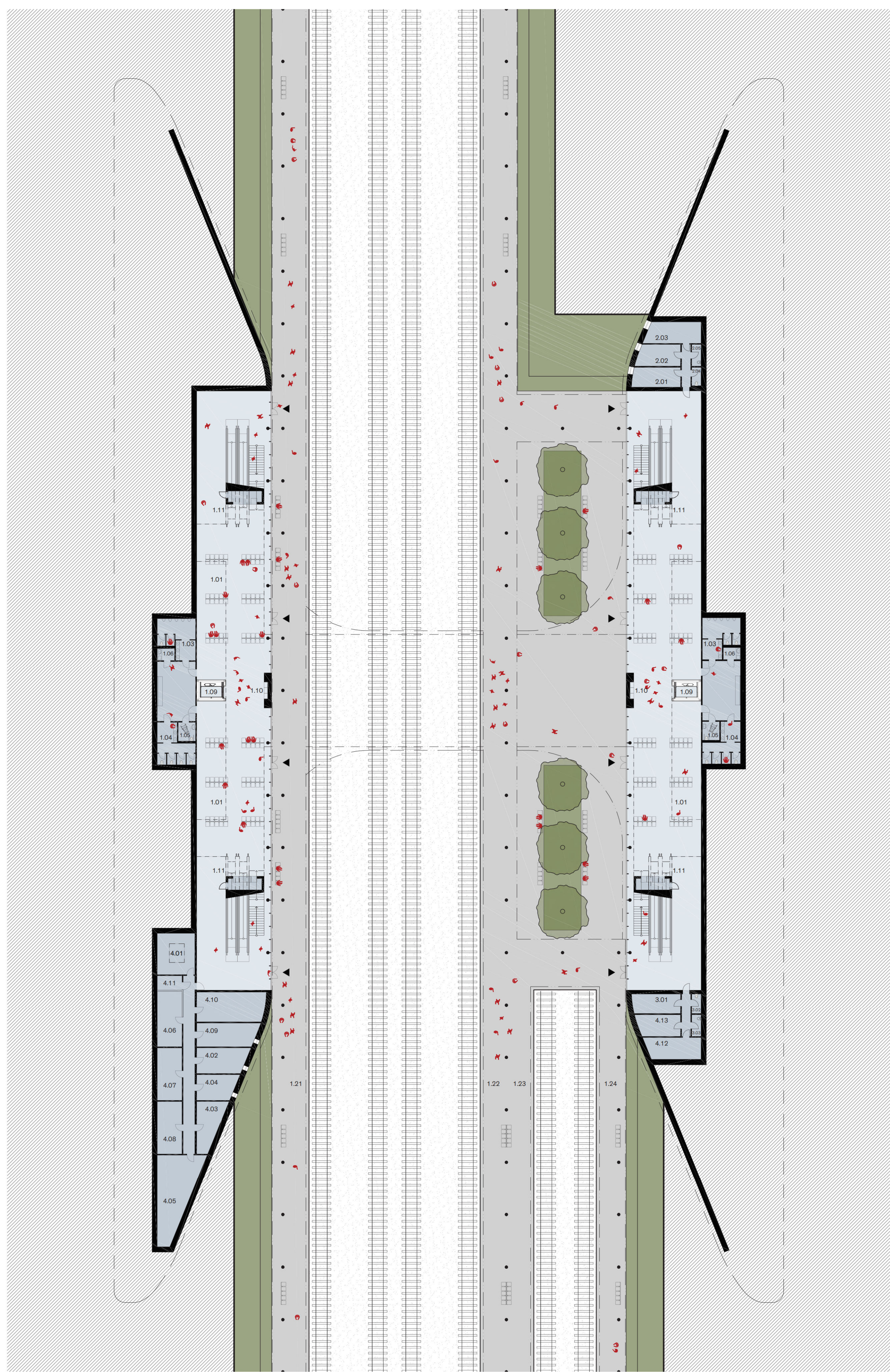
Schéma proudů cestujících
 Parkoviště pro osobní automobily je řešeno převážně jako povrchové tak, aby pěší trasy od vstupů do terminálu na vnější okraje parkovišť nepřesáhly vzdálenosti 250 m. Parkoviště jsou pro snadnou orientaci a zkrácení dochůvkových vzdáleností uspořádána radiálně vůči odtavovací hale terminálu. Pěší osy navádějí příchozí do předprostorů stanic. Odtavovací hala je středobodem celého areálu.



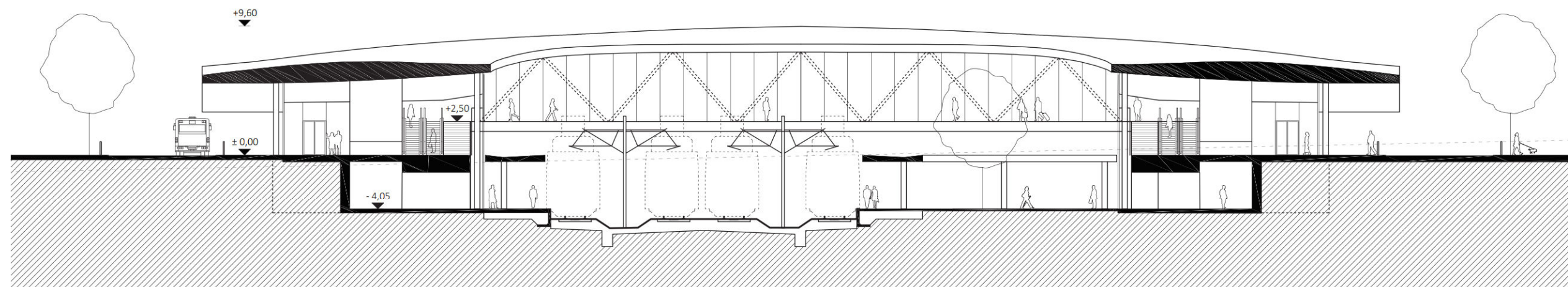
Modro-zelená infrastruktura
 Krajinné řešení je navrženo s ohledem na měnící se klimatické podmínky. Dešťovou vodu znovu použijí, směruje k vegetačním plochám a dřevinám a zadržuje pro následné zasáknutí a vypař. Plochy parkoviště jsou ochranný směrem k parkovacím stáním, které jsou řešeny ze speciální zasklovací dílžby a dále do zatrávněných pruhů mezi jednotlivými řadami stání. Zářez trati je řešen svažováním bez využití opěrných zdí. Součástí parkoviště je vzrostlá zezeň, která zamezí přehřívání ploch a podporuje začlenění terminálu do okolní krajiny.



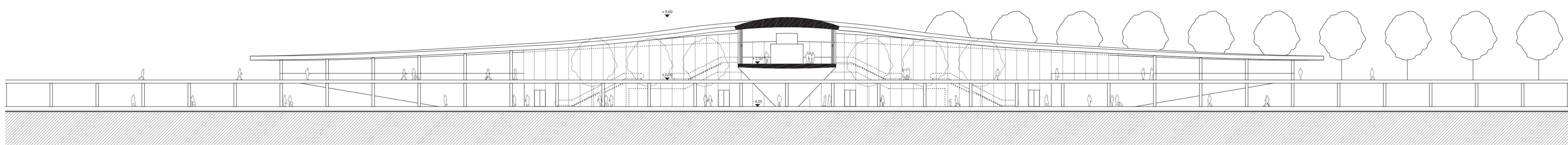
půdorys úrovně terénu a mostu 1:350



půdorys úrovně nástupišť 1:350



řez příčný 1:350



řez podélný 1:350

VEŘEJNÉ PROSTORY TERMINÁLU

- 1.01 Hala
- 1.02 Čekárna
- 1.03 WC muži
- 1.04 WC ženy
- 1.05 WC bezbariérové
- 1.06 Přebalovací pult
- 1.07 Prodej jízdenek
- 1.08 Komerční prostory
- 1.09 Výtahy
- 1.10 Jízdenkové automaty
- 1.11 Automaty občerstvení
- 1.12 Bankomat
- 1.21 Nástupišť 1
- 1.22 Nástupišť 2
- 1.23 Nástupišť 3
- 1.24 Nástupišť 4

NEVEŘEJNÉ PROSTORY

Zázemí pro zaměstnance

- 2.01 Dopravní kancelář SŽ
- 2.02 Ostraha
- 2.03 Denní místnost, šatna
- 2.04 WC zaměstnanci
- 2.05 Úklid
- 2.06 Zázemí řidičů BUS

NEVEŘEJNÉ PROSTORY

Zázemí pro zaměstnance komerční

- 3.01 Šatna
- 3.02 WC
- 3.03 Úklid

NEVEŘEJNÉ PROSTORY - Technické zázemí

- 4.01 Transformátor
- 4.02 Rozvodna elektro
- 4.03 Rozvodna MaR
- 4.04 Rozvodna EPS, záložní zdroj
- 4.05 Rozvodna slaboproud
- 4.06 Technická místnost 1
- 4.07 Technická místnost 2
- 4.08 Technická místnost 3
- 4.09 Rozvodna - rezerva
- 4.10 Strojovna VZT
- 4.11 Závňací plošina
- 4.12 Voda, kanalizace - přípojovací body
- 4.13 Rozvodna - rezerva

VENKOVNÍ PROSTORY PARTERU

- 5.01 Zastávka BUS výstupní
- 5.02 Zastávka BUS nástupní
- 5.03 Parkování TAXI
- 5.04 Parkování K+R
- 5.05 Krytá stání na kola - sever (dvoupatrové stojany, 206 míst)
- 5.06 Krytá stání na kola - jih (dvoupatrové stojany, 114 míst)

Zatrávněné svahy
Zářez trati je řešen svahováním bez využití opěrných zdí – ekonomické řešení, které zároveň zajišťuje co nejprovozněji začlenění trati do okolní krajiny. Svahy plní funkci protihlukové ochrany.

Zastřešení nástupišť
Minimalistické tvarosloví a specifická barevnost působí přívětivě a umožňují cestujícím stanici snadno identifikovat. Odolné materiály pro snadnou údržbu.

Odbavovací hala ve třech úrovních
Minimalizace ztracených spádů a přirozená návaznost na terén.

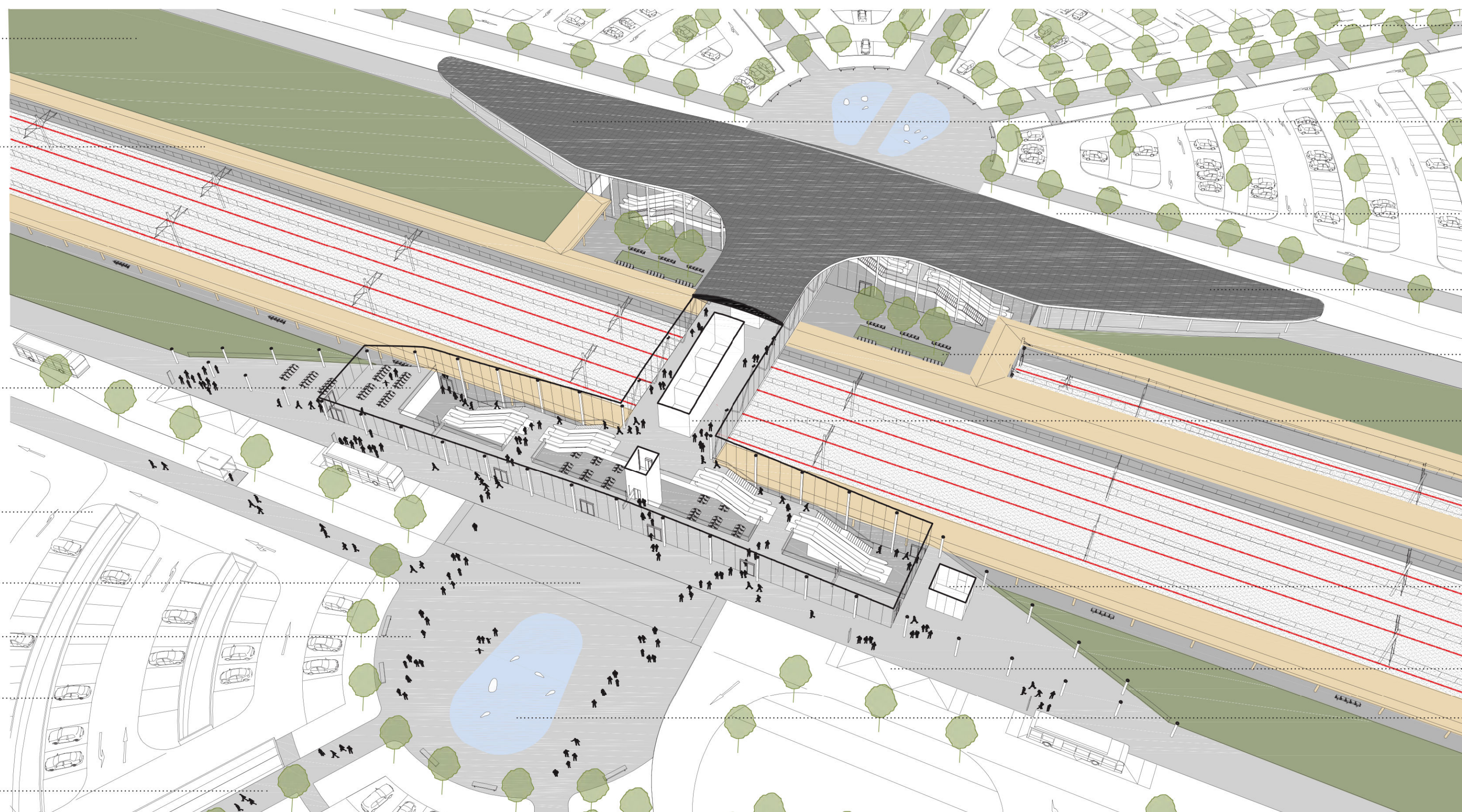
Vskokování
Plochy parkoviště jsou odvodněny směrem k parkovacím stáním, které jsou řešeny ze speciální zásakovací dílky a dále do zatrávněných pruhů mezi jednotlivými řadami stání.

Zvýšený přechod pro pěší
Umožňuje plynulý průchod chodců od parkoviště k budově.

Přehledný předprostor
Pěší osy navádějí příchozí do předprostorů stanice. Součástí je vodní prvek a lavičky umístěné pod stromy.

Dvoupatrové parkování
V severozápadní části je parkovací plocha rozšířena o zahlobněnou podlaží, které využívá přírodní konfigurace terénu. Přirozené větrání a osvětlení zajišťují otvory mezi řadami stání.

Radiální pěší osy
Pěší osy navádějí příchozí do předprostorů stanice.



Vzrostlá zeleň
Součástí parkoviště je vzrostlá zeleň, která zamezuje přehřívání ploch a podporuje začlenění terminálu do okolní krajiny, pro které jsou typické remízky a ostrovy zeleně.

Fotovoltaické panely
Síť z malých čtverečků šedých fotovoltaických panelů je svým tvarem i materiálem odkazem na vulkanickou historii místa a rozpoznatelně začleněna do území při dálkových pohledech.

Taxi a K+R
U východního vstupu do odbavovací haly jsou situována parkovací stání pro krátkodobé zastavení v režimu K+R a stání pro vozidla taxislužby.

Krytá stání pro kola
Čtáková stání pro jízdní kola umístěná pod zastřešením v návaznosti na průběh cyklostezky.

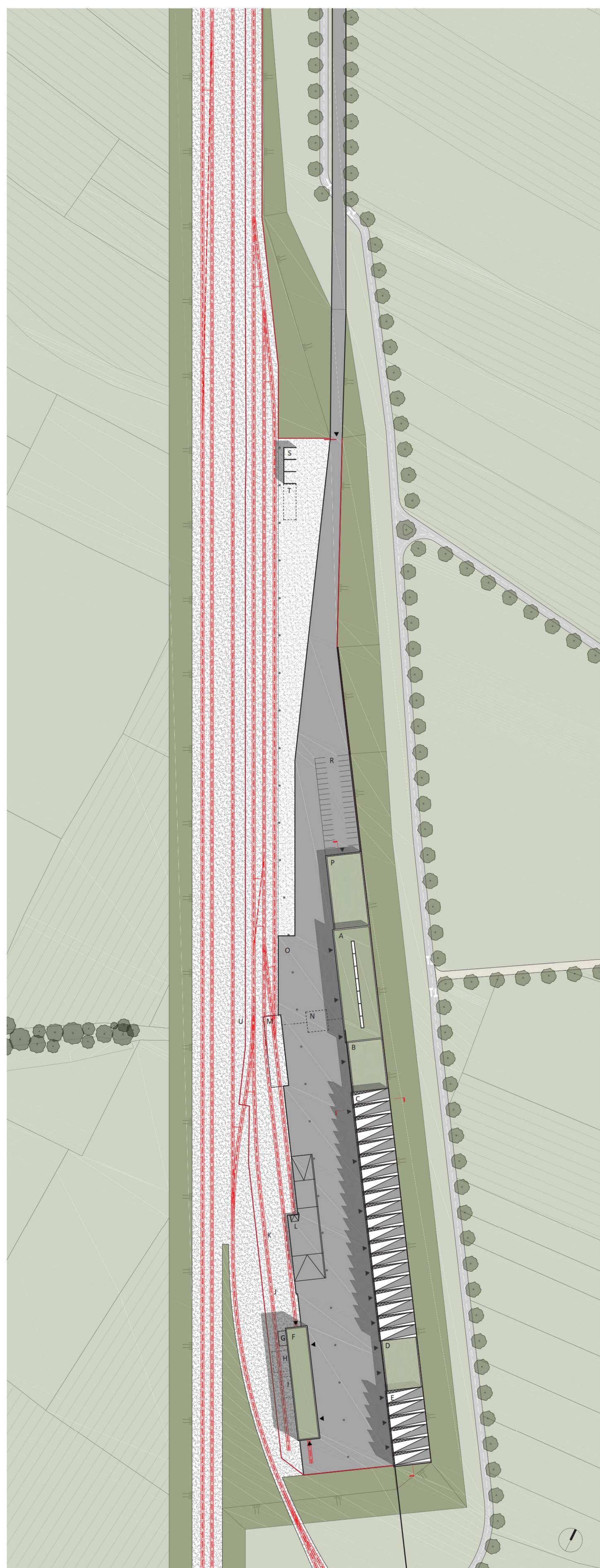
Venkovní čekací prostor
Navazuje na nástupišť vysokorychlostní trati i odbavovací halu. Umožňuje cestujícím posezení ve stínu stromů.

Pěší most
Propojuje obě části terminálu, umožňuje výhledy na trať i do okolní krajiny. Součástí jsou prodejní listky a komerční prostory.

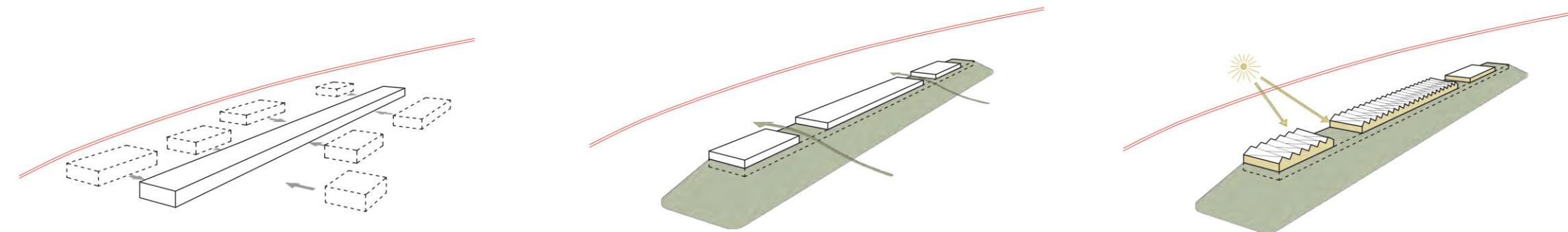
Zázemí řidičů bus
U východního vstupu do odbavovací haly jsou situována parkovací stání pro krátkodobé zastavení v režimu K+R a stání pro vozidla taxislužby.

Vodní prvek
Mělká nádrž vytvořená plynulým zahlobněným dílky umožňuje sbírat dešťovou vodu. Uvnitř nádrží jsou umístěny velké kameny z lokálních zdrojů, které připomínají sopčerný původ okolní krajiny.

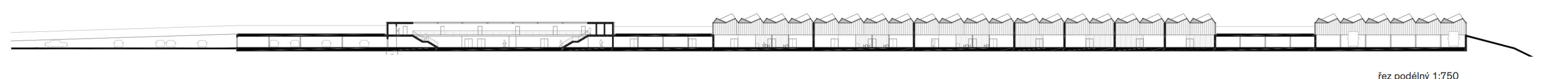




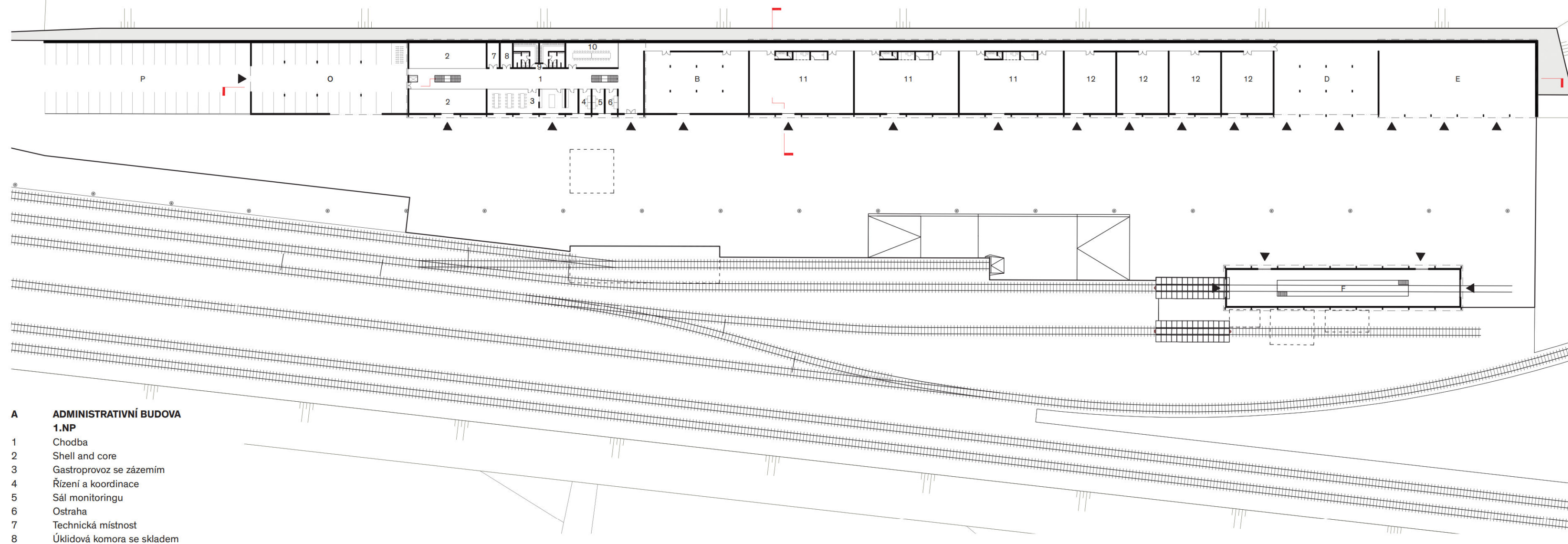
situace 1:1500



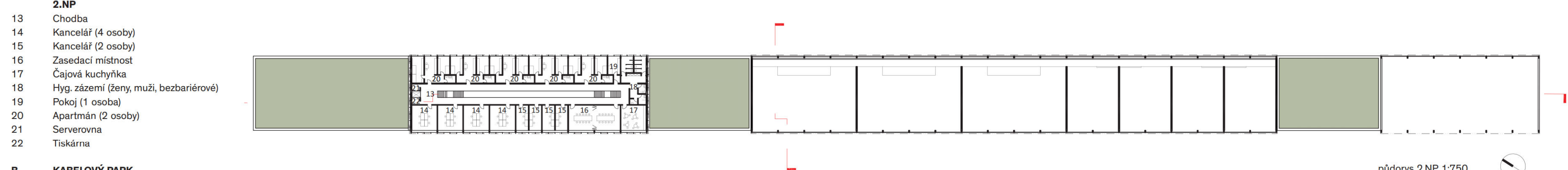
Většina funkcí a prostor údržbové základny je koncentrována do jedné podlouhlé hmoty, jedinou další samostatnou budovou je dílna s kontrolní jámou. Hlavní budova má proměnlivou výšku střechy dle potřeb konkrétních funkcí i za účelem rozdělení měřítka. Nejbližší vjezdu se nachází dvoupodlažní administrativní část s ubytováním a přílehlými parkovací plochy, které jsou částečně zastřešeny. Administrativní prostory se otevírají na západ směrem do manipulační plochy, ubytovací prostory na východ do krajiny. Na administrativní úsek navazují technické prostory propojené péteňní chodbou. Z východního směru je budova zahrnuta v zemním valu, který opticky snižuje její výšku pro obávané pohledy z hory Říp. Pro dílny a sklady je využita tomsenická střecha se světly. Měří je typická pro průmyslové stavby a vytváří příjemné podmínky pro práci.



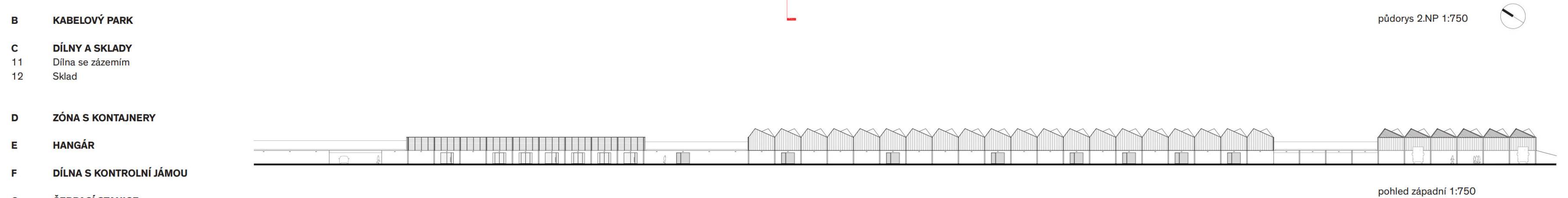
řez podélný 1:750



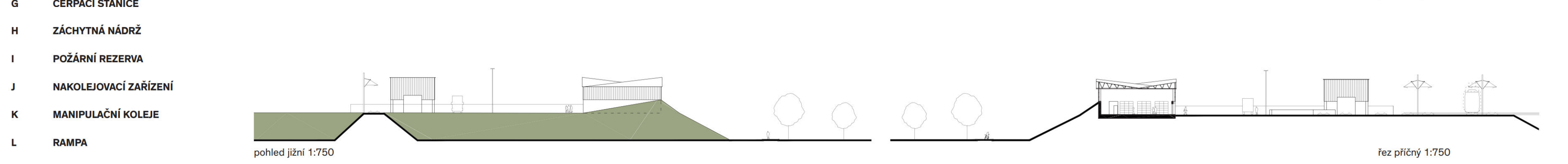
půdorys 1.NP 1:750



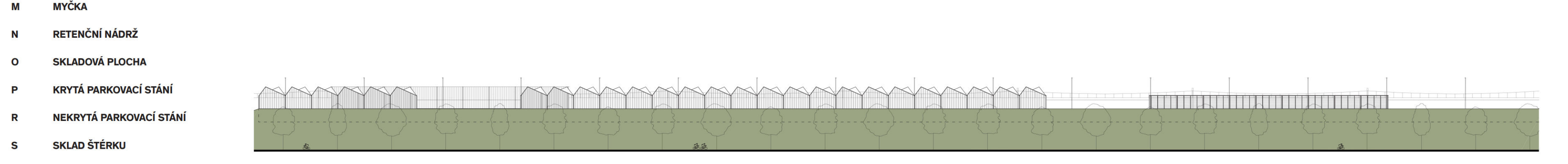
půdorys 2.NP 1:750



pohled západní 1:750



řez příčný 1:750



pohled jižní 1:750

pohled východní 1:750

- A ADMINISTRATIVNÍ BUDOVA**
- 1.NP**
- 1 Chodba
- 2 Shell and core
- 3 Gastroprovoz se zázemím
- 4 Řízení a koordinace
- 5 Sál monitoringu
- 6 Ostraha
- 7 Technická místnost
- 8 Úklidová komora se skladem
- 9 Šatny a spychy (ženy, muži)
- 10 Společná místnost (špinavý provoz)
- 2.NP**
- 13 Chodba
- 14 Kancelář (4 osoby)
- 15 Kancelář (2 osoby)
- 16 Zasedací místnost
- 17 Čajová kuchyňka
- 18 Hyg. zázemí (ženy, muži, bezbariérové)
- 19 Pokoj (1 osoba)
- 20 Apartmán (2 osoby)
- 21 Serverovna
- 22 Tiskárna
- B KABELOVÝ PARK**
- C DÍLNA A SKLADY**
- 11 Dílna se zázemím
- 12 Sklad
- D ZÓNA S KONTAJNERY**
- E HANGÁŘ**
- F DÍLNA S KONTROLNÍ JÁMOU**
- G ČERPAČÍ STANICE**
- H ZÁCHYTNÁ NÁDRŽ**
- I POŽÁRNÍ REZERVA**
- J NAKOLEJOVACÍ ZAŘÍZENÍ**
- K MANIPULAČNÍ KOLEJE**
- L RAMPA**
- M MYČKA**
- N RETENČNÍ NÁDRŽ**
- O SKLADOVÁ PLOCHA**
- P KRYTÁ PARKOVACÍ STÁNÍ**
- R NEKRYTÁ PARKOVACÍ STÁNÍ**
- S SKLAD ŠTĚRKU**
- T STÁNÍ SERVISNÍCH VOZIDEL**
- U OPLOČENÍ AREÁLU**