



situace - měřítku 1:600

Náš architektonický projekt nového ústředí Správy železnic vystihuje podstatu této organizace a její aspirace: inovativní společnost, hledící do budoucnosti zajišťování bezpečné a plynulé dopravy po celé síti a zvyšování rychlosti a kapacity železniční infrastruktury.

Navržené budovy sjednocují celou organizaci, zefektivňují funkční a provozní cíle a vytvářejí skvělé pracovní prostředí zaměřené na spolupráci, efektivitu, produktivitu a pohodu. Tato architektura, se svými výjimečnými doporučeními udržitelnosti pro provozní a ztělesněnou energii, vyjadřuje ducha českých železnic.

Jádrum projektu je flexibilita a přizpůsobivost, umožní organizaci reagovat na výzvy a příležitosti, které před ní stojí. Budovy jsou vhodným domovem pro ústředí Správy železnic pro celé 21. století.

Navrhaná stavba bude působit jako nová a dramatická hranice přestavby Smíchova a bude výchozím bodem západního průčelí ulice Nádražní. Zejména jižní čelo budovy A vytváří výrazný architektonický prvek evokující pocit vysokorychlostního cestování po železnici, se silným vizuálním dopadem při vstupu do města z jihu po ulici Dobříšská.

I přes náročnost danou výškou podlaží 3,70 metru bylo dosaženo třímetrové světlosti na podlahových deskách použitím pohledových betonových kazetový strop. Kazety mají několik výhod, ale důležité je, že dávají prostoru charakter vhodný pro ředitelství celostátní železnice.

Budova orientovaná ve směru sever-jih je náročná ve smyslu omezení solárního tepelného zisku - zejména ráno a večer, když je slunce pod malým úhlem. Hluboké vodorovné markýzy nabízejí určitou ochranu, zejména kolem poledne, ale pro ochranu budovy po zbytek času jsou nutná alternativní řešení s použitím žaluzií.

Navrhujeme použití vertikálních fritových panelů po celém obvodu každého podlaží, které v létě účinně brání slunečnímu teplu a snižují energetickou spotřebu budovy. Tato „žebra“ jsou nastavena v různých úhlech s mírným rytmem otevření a zavření, který naznačuje pohyb podél fasád - evokuje průjezd vlaku. Vzhledem k tomu, že všechny panely jsou umístěny pod určitým úhlem, aby chránily fasádu před jihovýchodním a jihozápadním sluncem, má budova velmi odlišný vzhled v závislosti na úhlu pohledu. Toho si všimnou zejména cestující ve vlacích a tramvajích do nebo z Prahy, protože v každém směru zažijí odlišnou situaci.

Všechny budovy mají exponovaný železobetonový skelet. Sloupy jsou obvykle kruhové nad zemí a obdélníkové pod zemí. Konstruktivní rastr po celé délce budovy je 8,1 metru, což odpovídá rozteči parkovišť v suterénu (tři vozidla mezi sloupy) a dispoziční modulové síti v kancelářích (rastr 1,35 m). Podobně je rozteč sloupů v budově 8,1 m, což umožňuje umístění samostatných kanceláří nebo flexi-prostoru po obou stranách podlaží s centrální chodbou. Typy kanceláří jsou flexibilní, lze je přehodit nebo přizpůsobit v rámci podrobného projektu nebo v budoucnu podle toho, jak se bude společnost měnit a růst.

Praha se zavázala snížit emise uhlíku do roku 2030 o 45% a do roku 2050 emise uhlíku odstranit. V reakci na tento cíl se intenzita emisí uhlíku v elektrické síti snižuje a nakonec se stane čistším zdrojem paliva než plyn nebo místní systémy dálkového vytápění.

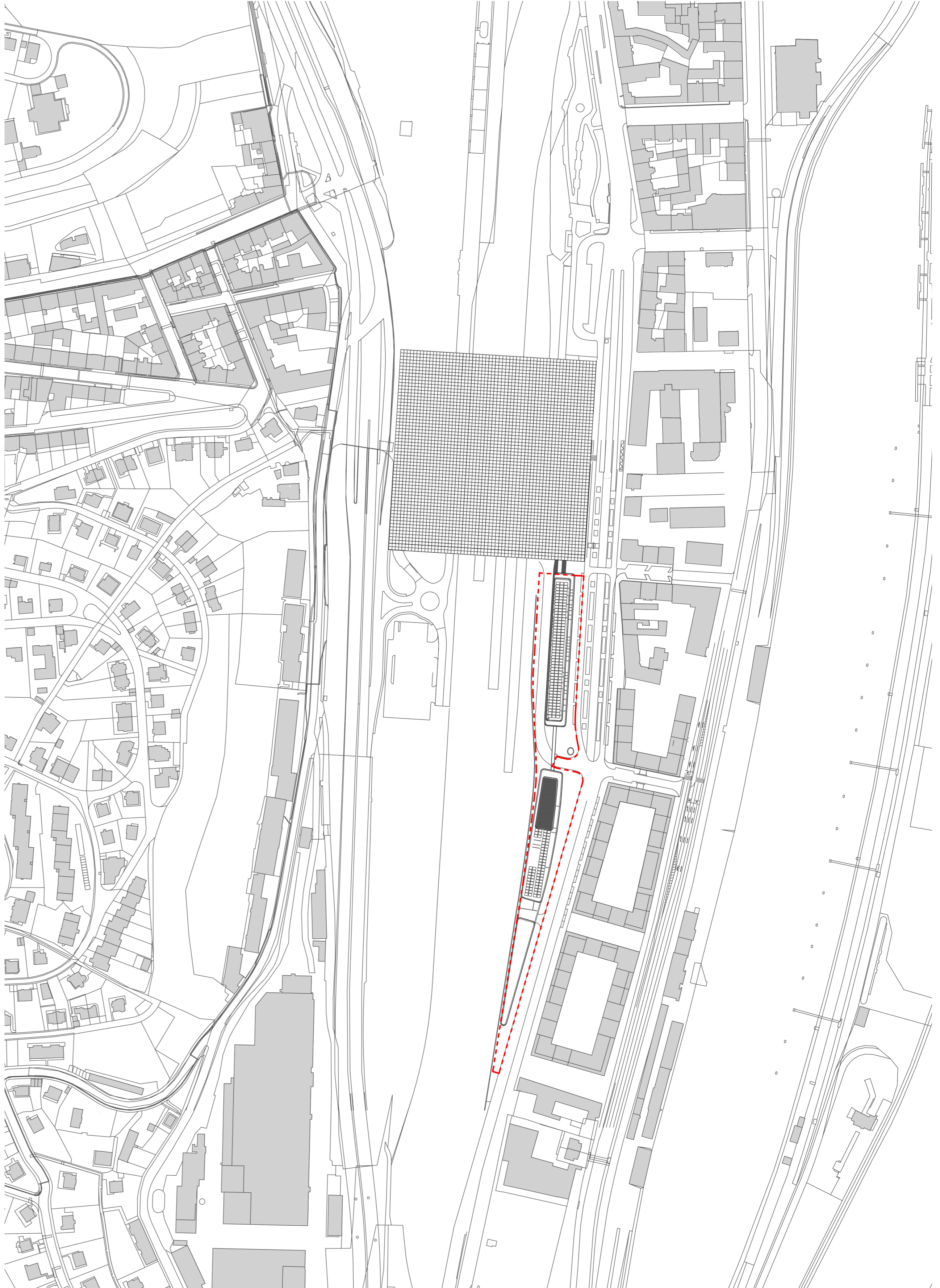
V reakci na oba tyto faktory bude Centrála Správy železnic jednou z prvních pražských plně elektrických budov využívajících elektrickou energii nejen k osvětlení, ale také k vytápění a chlazení. To zajistí, že i v budoucnu bude tato budova stále nízkoenergetickým a nízkouhlíkovým projektem.



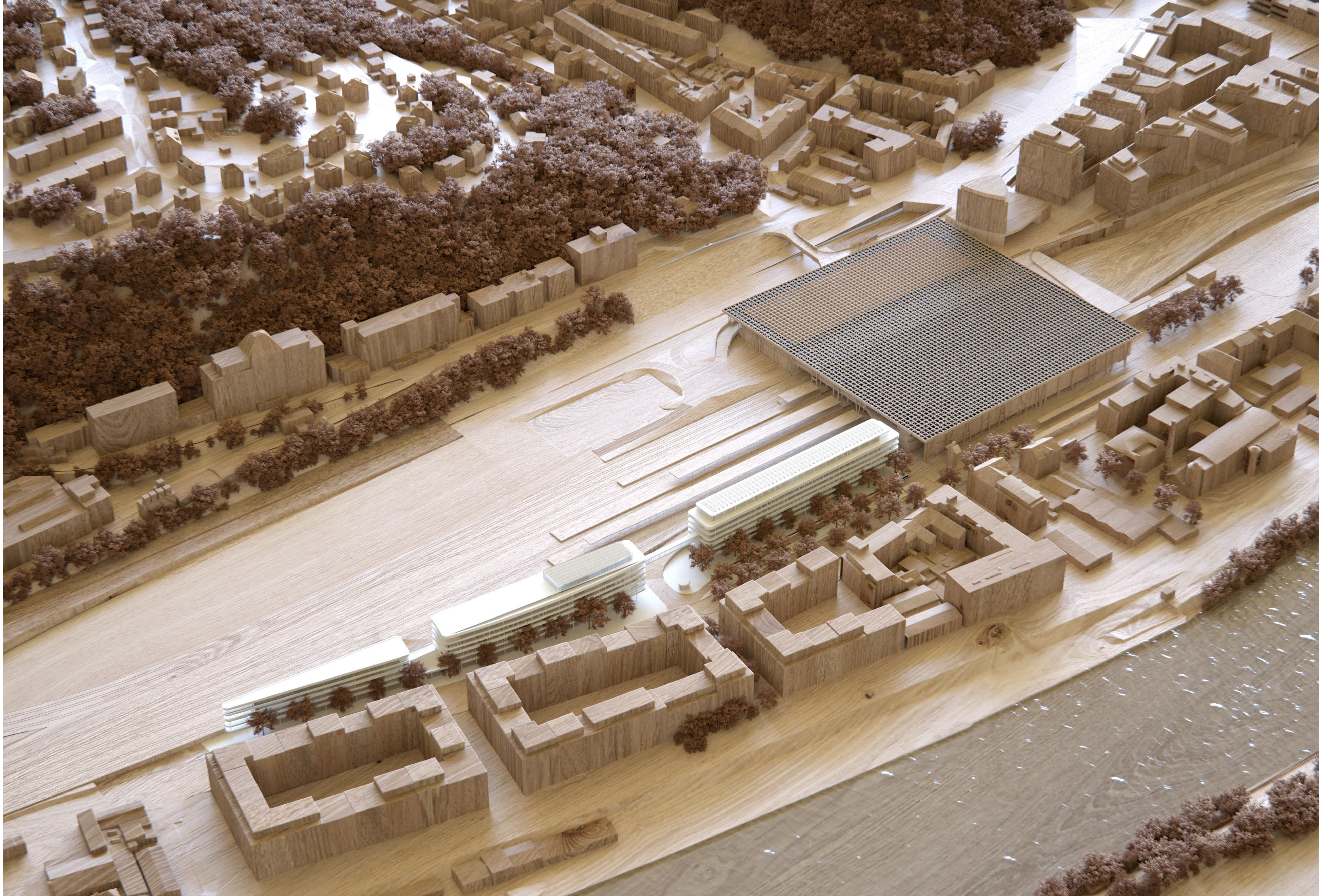
pohled z lokality Vyšehradu



pohled z lokality Dívčí hradu



výkres širších vztahů - měřítku 1:2500

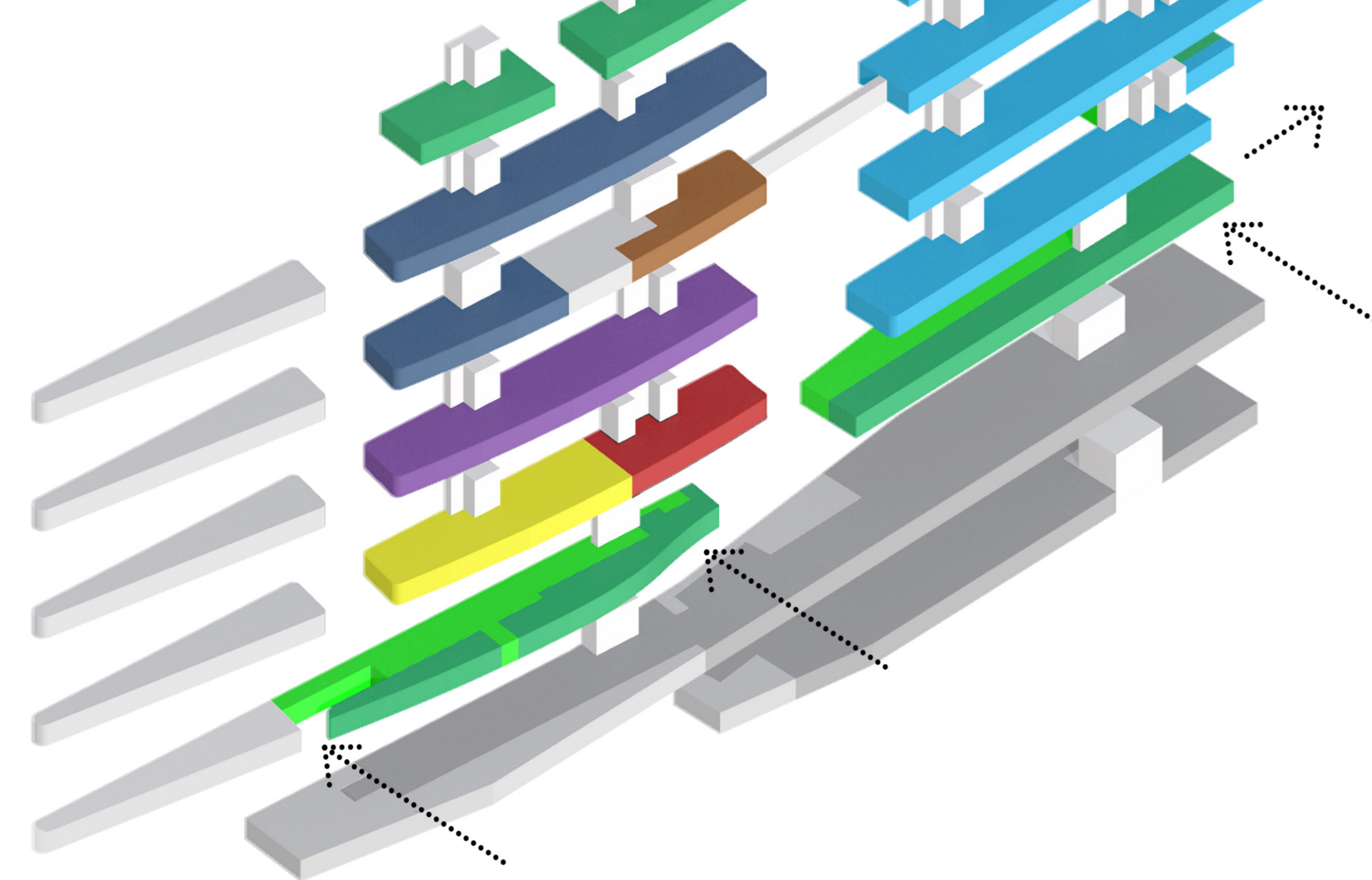


nahledová perspektiva

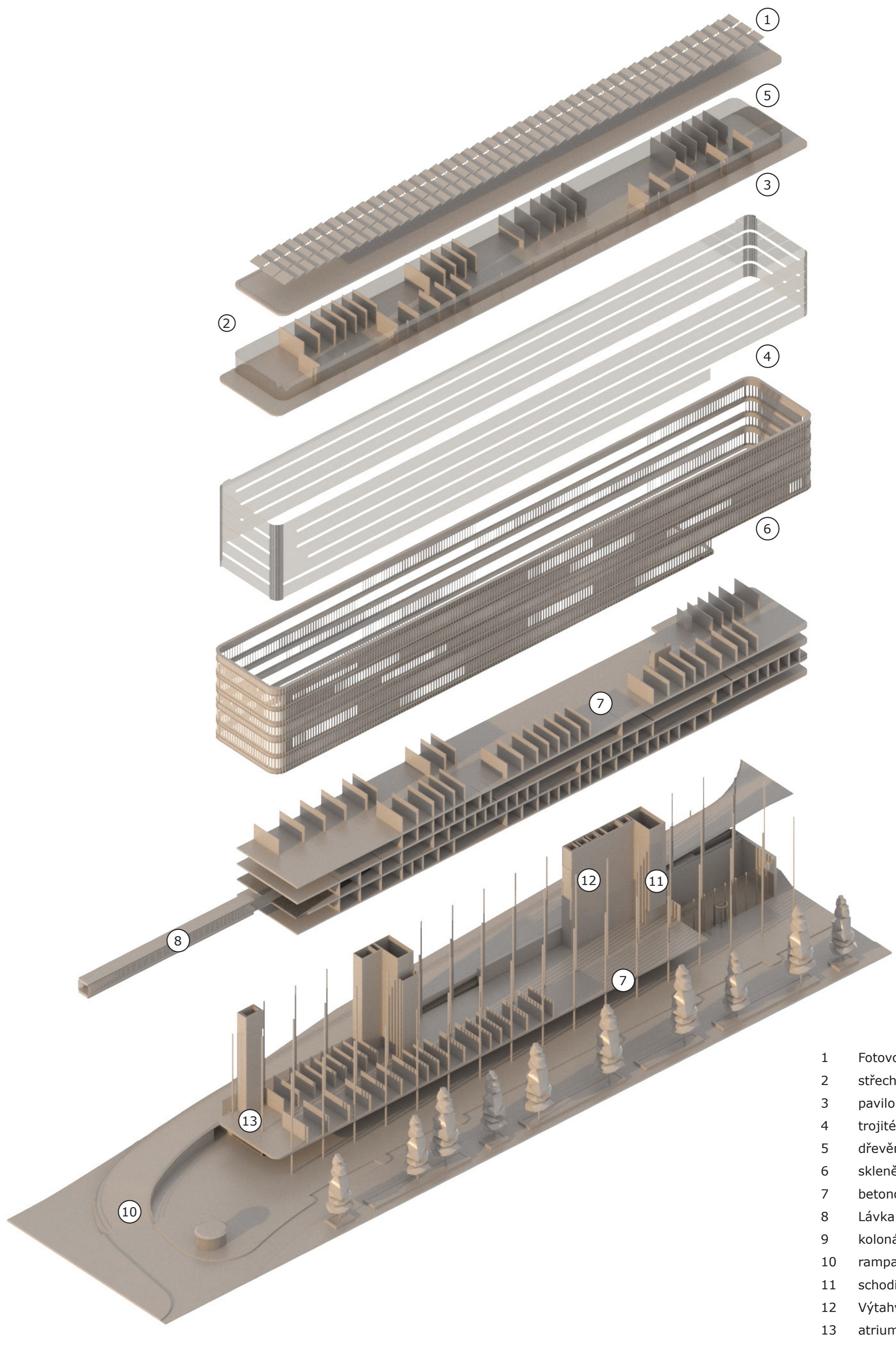
PODLAŽÍ	HPP (m2)			ČPP (m2)			
		kancelářský prostor individuální + flexi	ostatní kancelářský prostor, zasedací místnosti, huby, gastroprovoz, školka, fitness, vstupní hala, spisovna, presscentrum, konferenční sál, bezpečnostní služba, výstavní prostor ...	koridory, schodiště, výtahy	toalety, šatny	technologie, sklady	parkoviště a komunikace
7NP	2639	1288	145	474	71	661	0
6NP	4060	1646	1734	478	144	58	0
5NP	4362	3146	289	694	145	88	0
4NP	4502	2722	556	860	144	220	0
3NP	4474	3024	368	830	144	108	0
2NP	4597	2503	650	985	153	306	0
1NP	6668	423	3908	1062	185	897	193
Celkem NP	31302	14752	7650	5383	986	2338	193
1PP	8472	0	0	226	115	1619	6512
2PP	4970	0	0	873	0	469	4290
3PP	0	0	0	0	0	0	0
Celkem PP	13442	0	0	1099	115	2088	10802
Celkem	44744	14752	7650	6482	1101	4426	10995

vyplněná tabulka ploch

- GR - Generální ředitelství - úsek Generálního ředitele
- GR - Generální ředitelství - ostatní úseky
- SSZ - Stavební správa -západ
- CTD - Centrum telematiky a diagnostiky
- CSS - Centrum sdílených služeb
- SZG - Správa železniční geodezie
- HZS - Hasičský záchranný sbor
- Parter SŽ (kontrolovaný přístup)
- Parter ostatní (pro veřejnost)
- Podzemní podlaží (neveřejné)
- Podzemní podlaží (veřejné)



Stavební program diagram

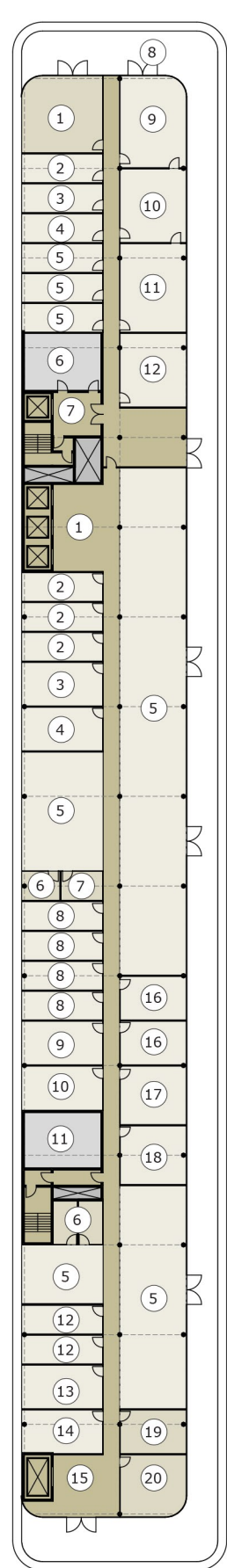


- 1 Fotovoltaika
- 2 střecha sedum
- 3 pavilon
- 4 trojitě zasklení
- 5 dřevěná konstrukce
- 6 skleněné tabule
- 7 betonový konstrukce
- 8 Lávka
- 9 kolonáda
- 10 rampa vozidla
- 11 schodišťové jádro
- 12 Výtahy
- 13 atrium

diagram

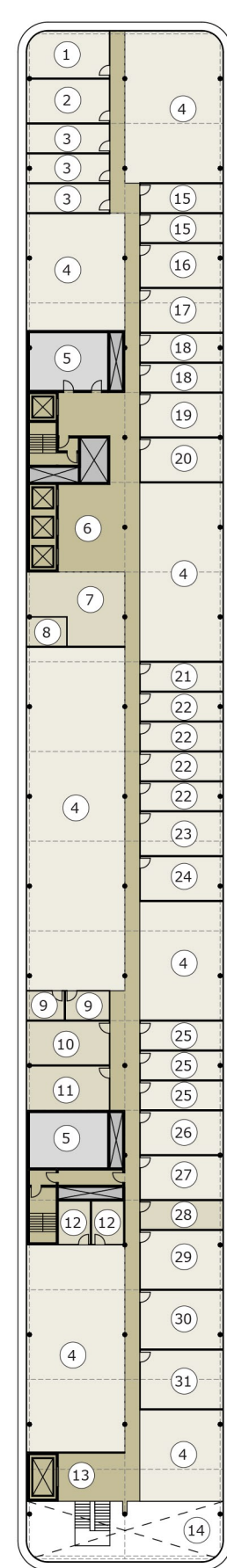


7NP Úsek generálního ředitele
Ředitelé odborů O10,
O17, O26, O27



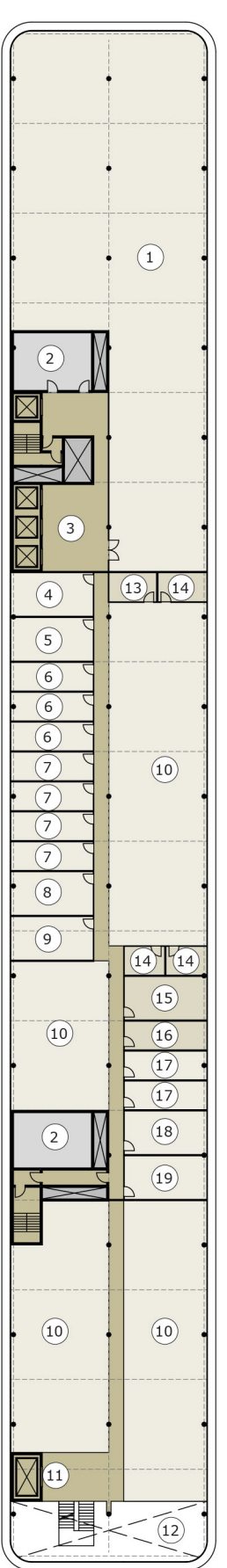
- 1 Prostor Správní rady
- 2 Kancelář Pověřence GDPR
- 3 Kancelář Vědeckého oddělení kontroly
- 4 Kancelář pro 2 osoby
- 5 Kancelář Odborných poradů
- 6 WC
- 7 Fedtařův výtah
- 8 terasa
- 9 PROSTOR (kancelář) Generálního ředitele
- 10 PROSTOR (kancelář) Generálního ředitele - zázemí Generálního ředitele
- 11 PROSTOR (kancelář) Generálního ředitele - sekretariát OS
- 12 PROSTOR (kancelář) Generálního ředitele - sekretariát GR
- 13 lobbý výtah
- 14 Ředitel odborů O10 / personální - vedoucí oddělení
- 15 Ředitel odborů O10 / personální - sekretariát
- 16 Ředitel odborů O10 / personální
- 17 Flexi prostor 7m2 na zaměstnance
- 18 Tiché pracoviště (pro 2 osoby)
- 19 Zasedací místnost pro 4 osoby
- 20 Ředitel odborů O17 / audit - sekretariát
- 21 Ředitel odborů O17 / audit
- 22 WC
- 23 Ředitel odborů O26 / strategie - vedoucí oddělení
- 24 Ředitel odborů O26 / strategie - sekretariát
- 25 nákladní výtah
- 26 Ředitel odborů O27 / strategie - vedoucí oddělení
- 27 Ředitel odborů O27 / strategie - sekretariát
- 28 Ředitel odborů O27 / komunikace
- 29 Zasedací místnost pro 10 osob
- 30 Zasedací místnost pro 20 osob

6NP Úsek náměstka pro řízení provozu (NŘP)



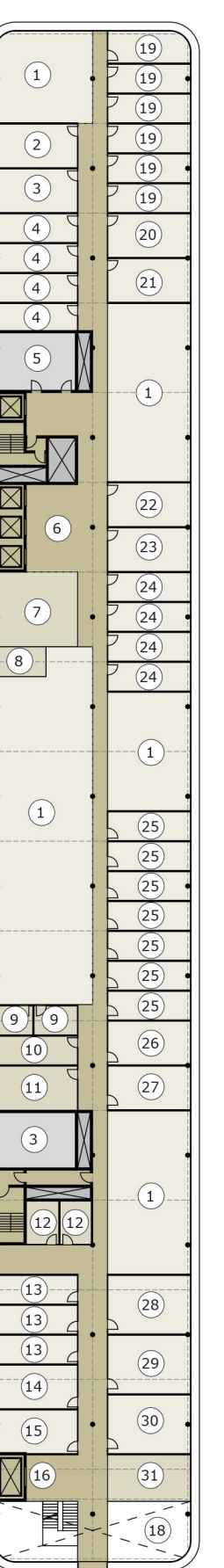
- 1 Ředitel odborů O12
- 2 Ředitel odborů O12 - sekretariát
- 3 Ředitel odborů O12 - vedoucí oddělení
- 4 Flexi prostor 7m2 na zaměstnance
- 5 WC
- 6 Fedtařův výtah
- 7 Velký Hub
- 8 Uzávěrný prostor pro konzumaci (pro 4 os)
- 9 Tiché pracoviště (pro 2 osoby)
- 10 Zasedací místnost pro 20 osob
- 11 Malý Hub
- 12 Zasedací místnost pro 4 osoby
- 13 nákladní výtah
- 14 atrium
- 15 Ředitel odborů O18 - vedoucí oddělení
- 16 Ředitel odborů O18 - sekretariát
- 17 Ředitel odborů O18 - vedoucí oddělení
- 18 Ředitel odborů O16 - vedoucí oddělení
- 19 Ředitel odborů O16 - sekretariát
- 20 Ředitel odborů O16
- 21 Kancelář NŘP pohotovost
- 22 Ředitel odborů O11 - vedoucí oddělení
- 23 Ředitel odborů O11 - sekretariát
- 24 Ředitel odborů O11
- 25 Ředitel odborů O5 - vedoucí oddělení
- 26 Ředitel odborů O5 - sekretariát
- 27 Ředitel odborů O5
- 28 Zasedací místnost pro 10 osob
- 29 Náměstek generálního ředitele - kancelář poradce
- 30 Náměstek generálního ředitele - sekretariát
- 31 Náměstek generálního ředitele

5NP Ředitelé odborů O19,
O25, O30
Dohledové centrum sítě



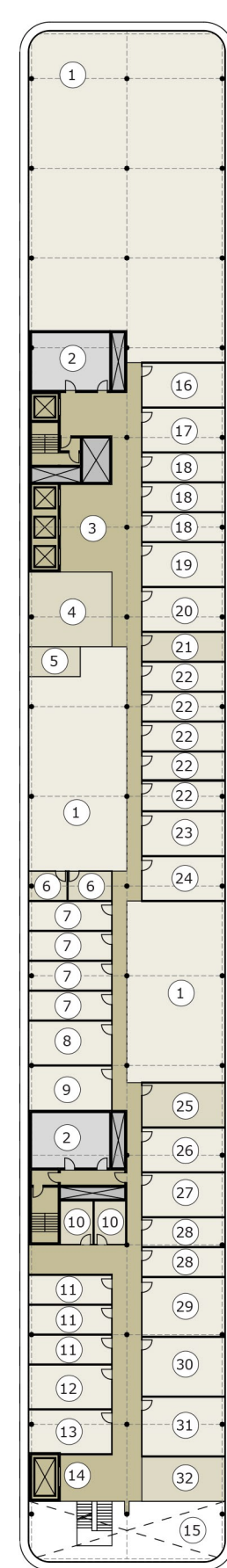
- 1 Dohledové centrum sítě
- 2 WC
- 3 Fedtařův výtah
- 4 Ředitel odborů O19 / mezinárodní
- 5 Ředitel odborů O19 / mezinárodní - vedoucí oddělení
- 6 Ředitel odborů O19 / mezinárodní - sekretariát
- 7 Ředitel odborů O25 / právní - vedoucí oddělení
- 8 Ředitel odborů O25 / právní - sekretariát
- 9 Ředitel odborů O25 / právní
- 10 Flexi prostor 7m2 na zaměstnance
- 11 nákladní výtah
- 12 atrium
- 13 Zasedací místnost pro 4 osoby
- 14 Tiché pracoviště (pro 2 osoby)
- 15 Zasedací místnost pro 20 osob
- 16 Zasedací místnost pro 10 osob
- 17 Ředitel odborů O30 / bezpečnosti - vedoucí oddělení
- 18 Ředitel odborů O30 / bezpečnosti - sekretariát
- 19 Ředitel odborů O30 / bezpečnosti

4NP Úsek ekonomického
náměstka (EN)



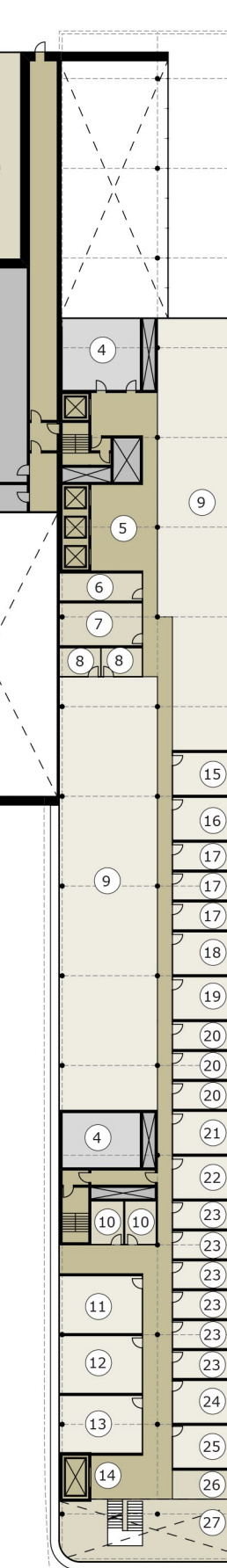
- 1 Flexi prostor 7m2 na zaměstnance
- 2 Ředitel odborů O4
- 3 Ředitel odborů O4 - sekretariát
- 4 Ředitel odborů O4 - vedoucí oddělení
- 5 WC
- 6 Fedtařův výtah
- 7 Uzávěrný prostor pro konzumaci (pro 4 os)
- 8 Tiché pracoviště (pro 2 osoby)
- 9 Tiché pracoviště (pro 2 osoby)
- 10 Zasedací místnost pro 10 osob
- 11 Zasedací místnost pro 20 osob
- 12 Zasedací místnost pro 4 osoby
- 13 Ředitel odborů O2 - vedoucí oddělení
- 14 Ředitel odborů O2 - sekretariát
- 15 nákladní výtah
- 16 nákladní výtah
- 17 šatna
- 18 atrium
- 19 Ředitel odborů O22 - vedoucí oddělení
- 20 Ředitel odborů O22 - sekretariát
- 21 Ředitel odborů O22
- 22 Ředitel odborů O31
- 23 Ředitel odborů O31 - sekretariát
- 24 Ředitel odborů O31 - vedoucí oddělení
- 25 Ředitel odborů O1 - vedoucí oddělení
- 26 Ředitel odborů O1 - sekretariát
- 27 Ředitel odborů O1
- 28 Náměstek generálního ředitele - kancelář poradce
- 29 Náměstek generálního ředitele - kancelář poradce
- 30 Náměstek generálního ředitele
- 31 Malý Hub

3NP Úsek náměstka pro
provozuschopnost
dráhy (NPS)



- 1 Flexi prostor 7m2 na zaměstnance
- 2 WC
- 3 Fedtařův výtah
- 4 Velký Hub
- 5 Uzávěrný prostor pro konzumaci pro 4 os
- 6 Tiché pracoviště (pro 2 osoby)
- 7 Ředitel odborů O13 - vedoucí oddělení
- 8 Ředitel odborů O13 - sekretariát
- 9 Ředitel odborů O13
- 10 Zasedací místnost pro 4 osoby
- 11 Ředitel odborů O8 - vedoucí oddělení
- 12 Ředitel odborů O8 - sekretariát
- 13 Ředitel odborů O8
- 14 nákladní výtah
- 15 atrium
- 16 Ředitel odborů O24
- 17 Ředitel odborů O24 - sekretariát
- 18 Ředitel odborů O24 - vedoucí oddělení
- 19 Ředitel odborů O23 - sekretariát
- 20 Ředitel odborů O23
- 21 Zasedací místnost pro 10 osob
- 22 Ředitel odborů O15 - vedoucí oddělení
- 23 Ředitel odborů O15 - sekretariát
- 24 Ředitel odborů O15
- 25 Zasedací místnost pro 20 osob
- 26 Ředitel odborů O14
- 27 Ředitel odborů O14 - sekretariát
- 28 Ředitel odborů O14 - vedoucí oddělení
- 29 Náměstek generálního ředitele - kancelář poradce
- 30 Náměstek generálního ředitele - sekretariát
- 31 Náměstek generálního ředitele
- 32 Malý Hub

2NP Úsek náměstka pro
modernizaci dráhy
(NM)



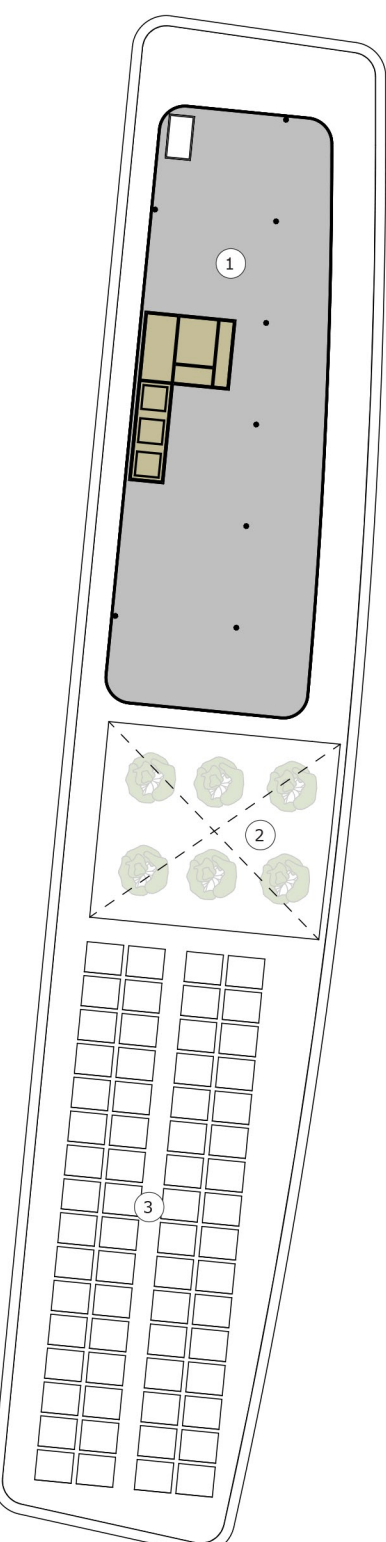
- 1 Retail
- 2 Technologie - energo centrum
- 3 Ražie
- 4 WC
- 5 Fedtařův výtah
- 6 Zasedací místnost pro 10 osob
- 7 Zasedací místnost pro 20 osob
- 8 Tiché pracoviště (pro 2 osoby)
- 9 Flexi prostor 7m2 na zaměstnance
- 10 Zasedací místnost pro 4 osoby
- 11 Náměstek generálního ředitele - kancelář poradce
- 12 Náměstek generálního ředitele - sekretariát
- 13 Náměstek generálního ředitele - nákladní výtah
- 14 nákladní výtah
- 15 Ředitel odborů O9
- 16 Ředitel odborů O9 - sekretariát
- 17 Ředitel odborů O9 - vedoucí oddělení
- 18 Ředitel odborů O7
- 19 Ředitel odborů O7 - sekretariát
- 20 Ředitel odborů O7 - vedoucí oddělení
- 21 PVRT - sekretariát
- 22 Ředitel odborů O6 - vedoucí oddělení
- 23 Ředitel odborů O6 - sekretariát
- 24 Ředitel odborů O6
- 25 Uzávěrný prostor pro konzumaci pro 4 os
- 26 Velký Hub

Stavební správa západ (SSZ)

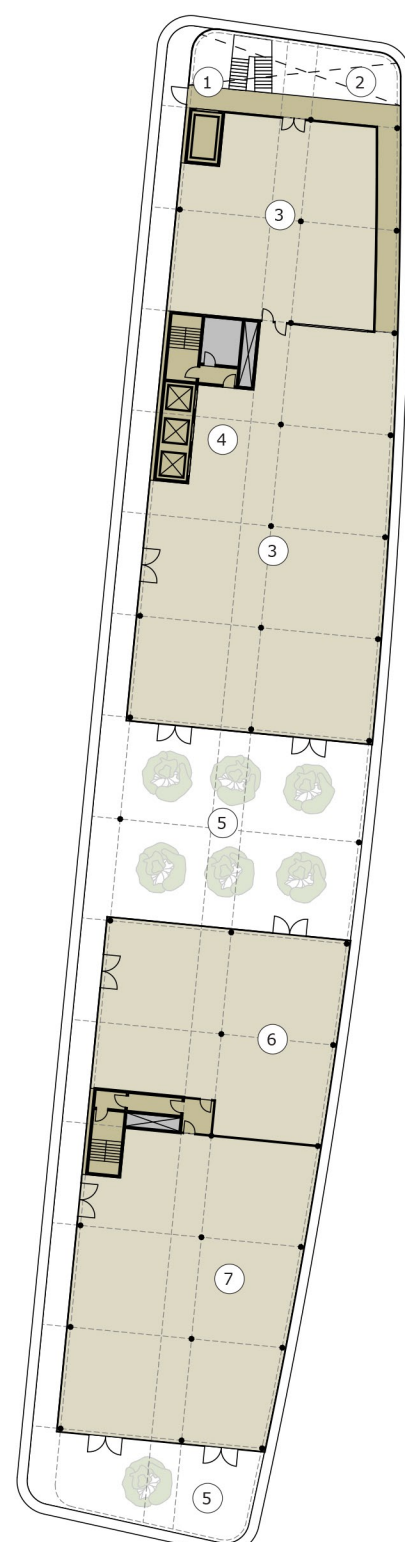
Stavební správa západ (SSZ)
Správa železniční
geodézie (SZG)

Centrum telematiky a
diagnostiky (CTD)

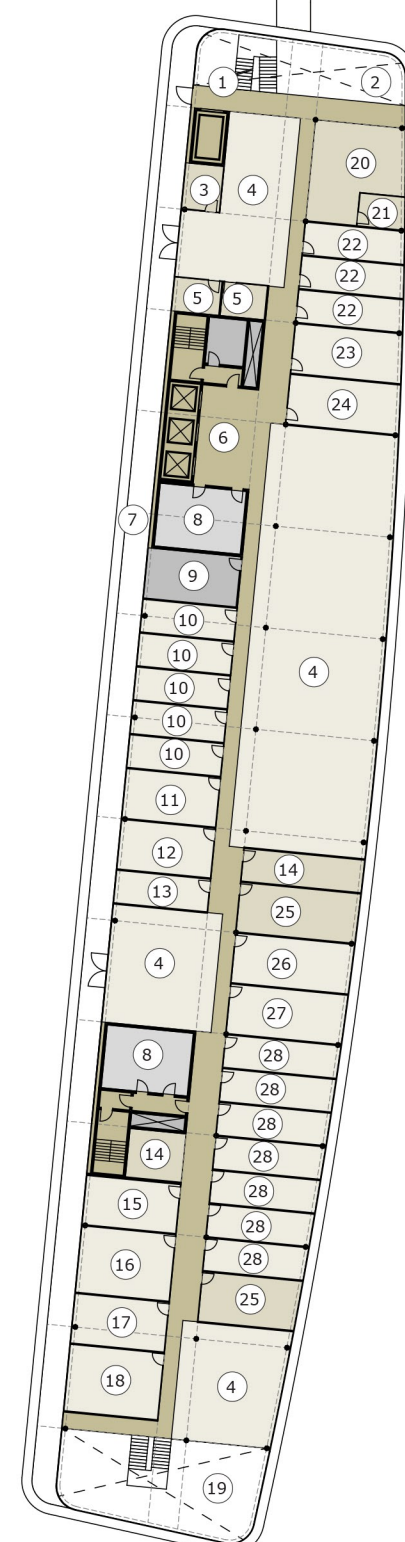
Centrum sdílených
služeb (CSS)
Hasičský záchranný
sbor (HZS)



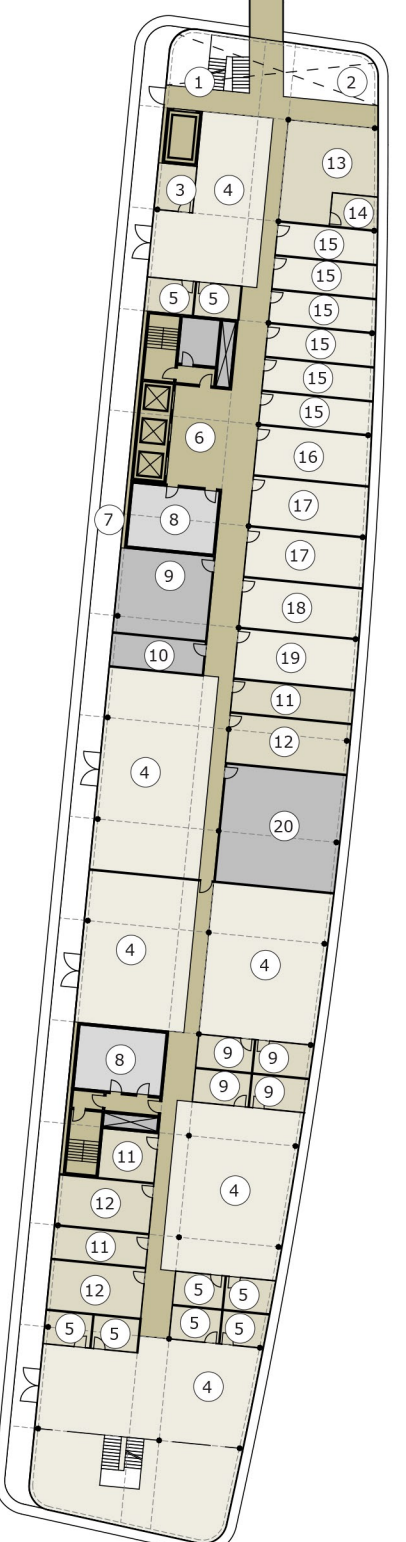
- 1 Technologie - strojná VZT, záložní zdroje
- 2 Nádvah / zahrada
- 3 Fotovoltaika



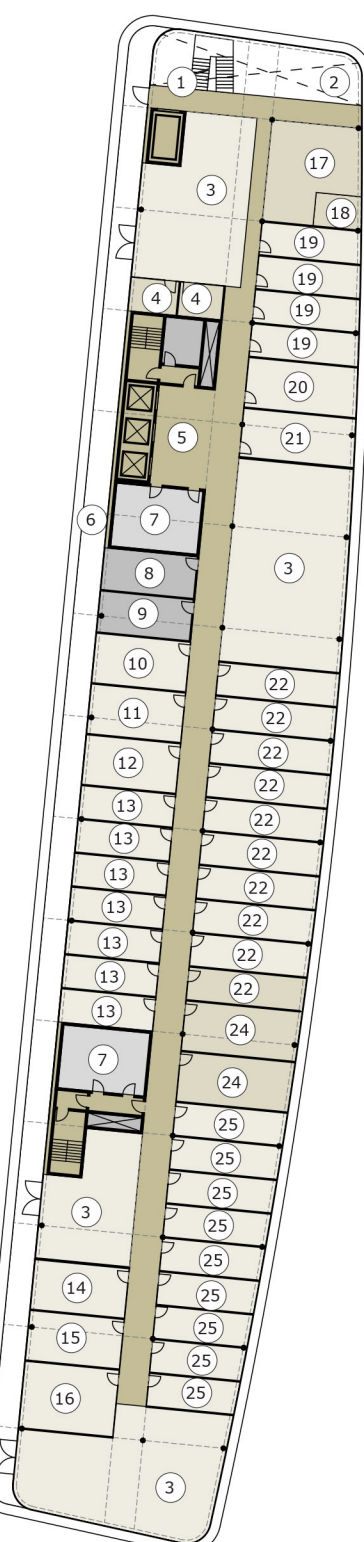
- 1 nákladní výtah
- 2 atrium
- 3 Gastro
- 4 Fedtařův výtah
- 5 Nádvah / zahrada
- 6 fitness
- 7 Školka/matka skupina



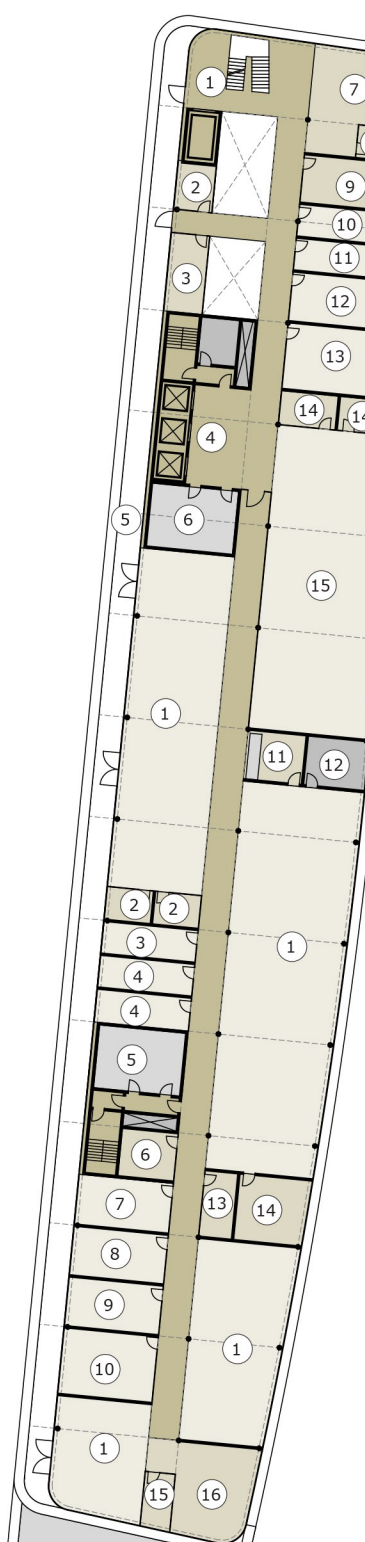
- 1 nákladní výtah
- 2 atrium
- 3 Zasedací místnost pro 4 osoby
- 4 Flexi prostor 7m2 na zaměstnance
- 5 Tiché pracoviště (pro 2 osoby)
- 6 Fedtařův výtah
- 7 terasa
- 8 WC
- 9 Šatna se sprchou
- 10 Náměstek ředitele pro ekonomiku - vedoucí oddělení
- 11 Náměstek ředitele pro ekonomiku - sekretariát
- 12 Náměstek ředitele pro ekonomiku
- 13 Pokladna
- 14 Zasedací místnost pro 10 osob
- 15 Vedoucí právní oddělení
- 16 Vedoucí oddělení kanceláře ředitele
- 17 Kancelář ředitele - sekretariát
- 18 Kancelář ředitele
- 19 atrium
- 20 Velký Hub
- 21 Uzávěrný prostor pro konzumaci pro 4 os
- 22 Náměstek ředitele pro investice - vedoucí oddělení
- 23 Náměstek ředitele pro investice - sekretariát
- 24 Náměstek ředitele pro investice
- 25 Zasedací místnost pro 20 osob
- 26 Náměstek ředitele pro techniku - sekretariát
- 27 Náměstek ředitele pro techniku - vedoucí oddělení
- 28 Náměstek ředitele pro techniku - vedoucí oddělení



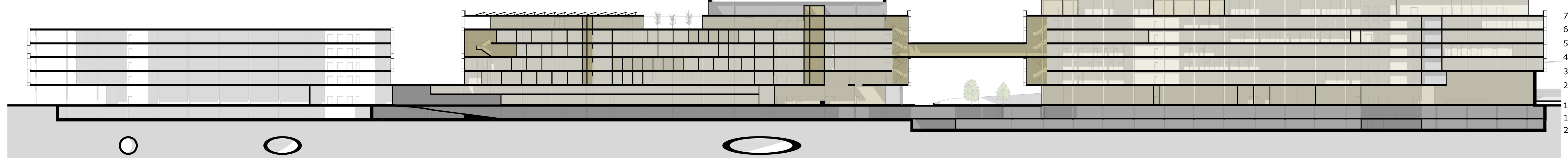
- 1 nákladní výtah
- 2 atrium
- 3 Zasedací místnost pro 4 osoby
- 4 Flexi prostor 7m2 na zaměstnance
- 5 Tiché pracoviště (pro 2 osoby)
- 6 Fedtařův výtah
- 7 terasa
- 8 WC
- 9 Plánovače
- 10 Sklad
- 11 Zasedací místnost pro 10 osob
- 12 Zasedací místnost pro 20 osob
- 13 Velký Hub
- 14 Uzávěrný prostor pro konzumaci pro 4 os
- 15 Náměstek ředitele - vedoucí oddělení
- 16 Náměstek ředitele - sekretariát
- 17 Náměstek ředitele
- 18 Kancelář ředitele - sekretariát
- 19 Kancelář ředitele
- 20 serverovna



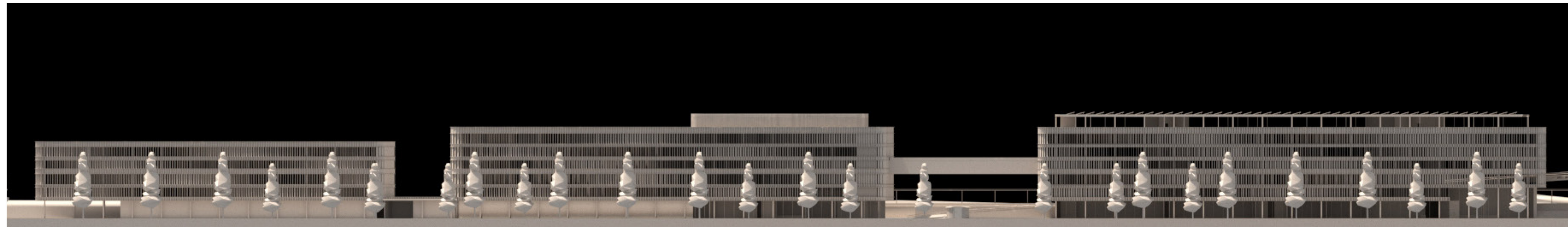
- 1 nákladní výtah
- 2 atrium
- 3 Flexi prostor 7m2 na zaměstnance
- 4 Tiché pracoviště (pro 2 osoby)
- 5 Fedtařův výtah
- 6 terasa
- 7 WC
- 8 Šatna se sprchou
- 9 Sklad
- 10 Sekretariát pro náměstky
- 11 Náměstek úseku telematiky
- 12 Náměstek úseku techniky
- 13 Náměstek úseku techniky - vedoucí oddělení
- 14 Kancelář ředitele - kancelář
- 15 Kancelář ředitele - sekretariát
- 16 Kancelář ředitele
- 17 Velký Hub
- 18 Uzávěrný prostor pro konzumaci pro 4 os
- 19 Sekretariát pro náměstky - Kancelář
- 20 Odbor právní podpory
- 21 Odbor certifikace a akreditace
- 22 Náměstek úseku telematiky - vedoucí oddělení
- 23 Zasedací místnost pro 10 osob
- 24 Zasedací místnost pro 20 osob
- 25 Náměstek úseku provozu - vedoucí oddělení



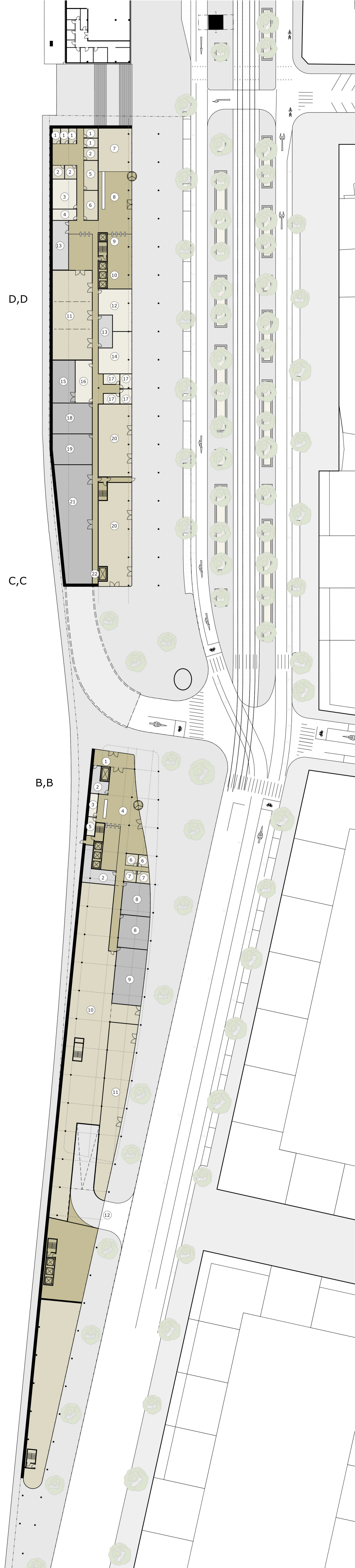
- 1 nákladní výtah
- 2 Zasedací místnost pro 4 osoby
- 3 Zasedací místnost pro 10 osob
- 4 Fedtařův výtah
- 5 terasa
- 6 WC
- 7 Velký Hub
- 8 Uzávěrný prostor pro konzumaci pro 4 os
- 9 Zasedací místnost pro 10 osob
- 10 Vedoucí odboru provozního
- 11 Vedoucí odboru technického
- 12 Kancelář ředitele - sekretariát
- 13 Kancelář ředitele
- 14 Tiché pracoviště (pro 2 osoby)
- 15 Flexi prostor 7m2 na zaměstnance
- 16 Flexi prostor 7m2 na zaměstnance
- 17 Tiché pracoviště (pro 2 osoby)
- 18 Místnost GDPR
- 19 Náměstek ředitele - vedoucí oddělení
- 20 WC
- 21 Zasedací místnost pro 10 osob
- 22 Náměstek ředitele
- 23 Kancelář ředitele - sekretariát
- 24 Kancelář ředitele
- 25 Patrová recepce
- 26 Zasedací místnost pro 4 osoby
- 27 Zasedací místnost pro 20 osob
- 28 Uzávěrný prostor pro konzumaci pro 4 os
- 29 Velký Hub



rez podélný A,A - měřítko 1:600



pohled východ - měřítko 1:600



1NP

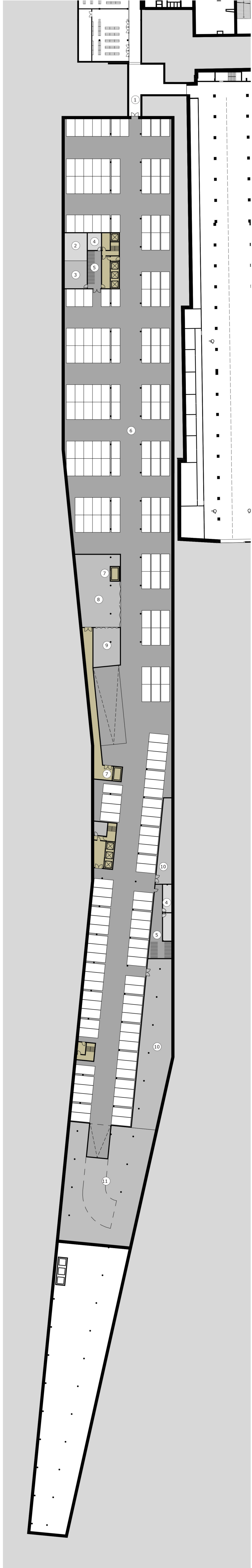
Úsek náměstka pro modernizaci dráhy (NM)

- 1 Zasedací místnost pro 2 osoby
- 2 Zasedací místnost pro 4 osoby
- 3 Vidělna průřezů
- 4 Pokladna
- 5 Bezpečnostní služba
- 6 Zájemní recepce a bezpečnosti
- 7 Prezentace Správy železnic
- 8 vstavní foyer
- 9 fútilů výtah
- 10 lobby výtah
- 11 Konferenční sál - kapacita 200 míst
- 12 Press centrum
- 13 WC
- 14 Podatelna
- 15 Konferenční sál - Sklad
- 16 Service point
- 17 Místnost pro náhled
- 18 serverovna
- 19 sklad IT
- 20 Retail
- 21 Sklady materiálové technického zabezpečení
- 22 nákladní výtah

Vstupní podlaží objektu OJ

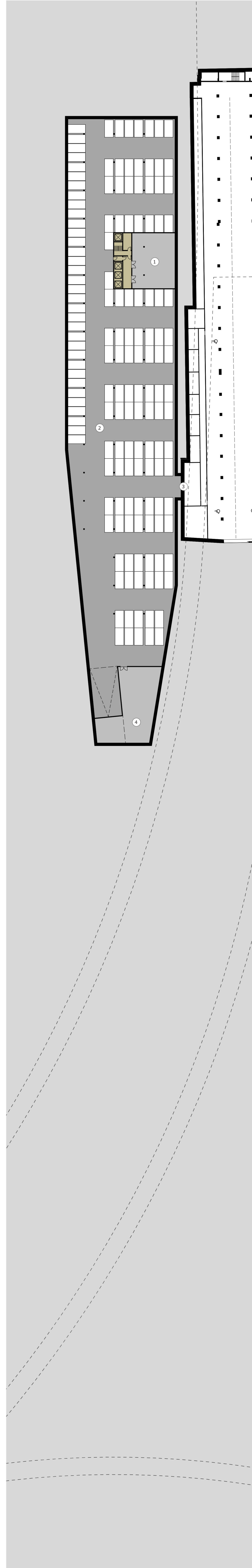
- 1 nákladní výtah
- 2 WC
- 3 Zájemní recepce a bezpečnosti
- 4 vstupní foyer
- 5 Bezpečnostní služba
- 6 Zasedací místnost pro 2 osoby
- 7 Zasedací místnost pro 4 osoby
- 8 Školicí místnost
- 9 Školicí místnost IT
- 10 Centrální spisovna
- 11 Retail
- 12 parkovací vchod

1NP (mezipatro)



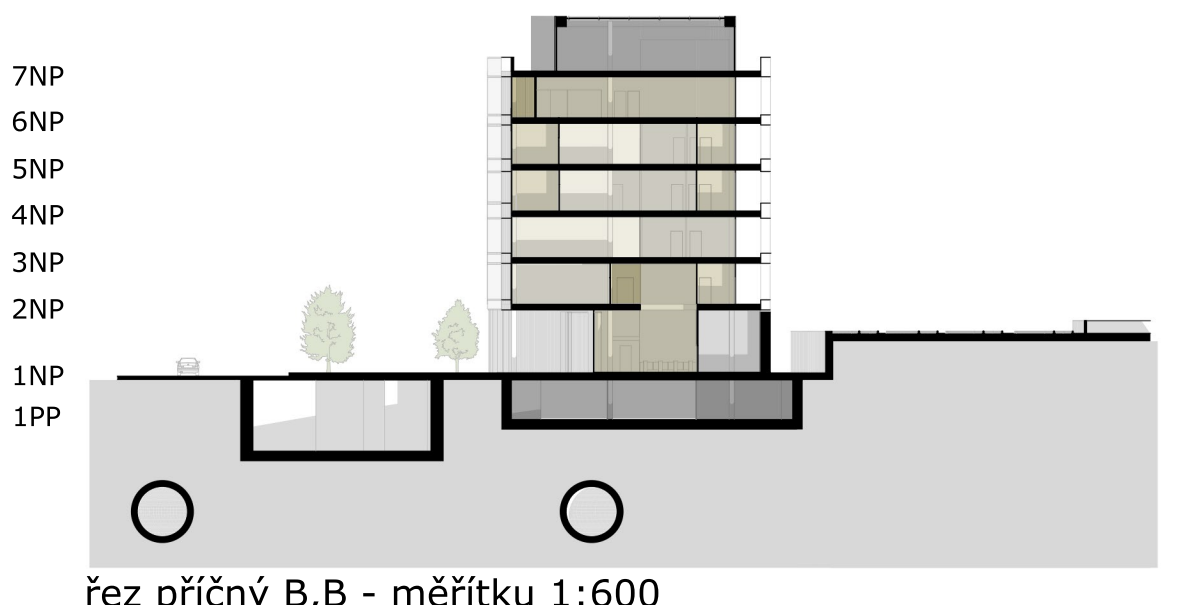
1PP

- 1 podzemní propojení objektů
- 2 Údržba objektu - šatny, sprchy, wc
- 3 Údržba objektu - dílny
- 4 šatny
- 5 parkování kol
- 6 parkování x205
- 7 nákladní výtah
- 8 nákladní zóna
- 9 Odpady a recyklace
- 10 Sklady materiálové technického zabezpečení
- 11 Technologie - rozvaděče NN, ostatní

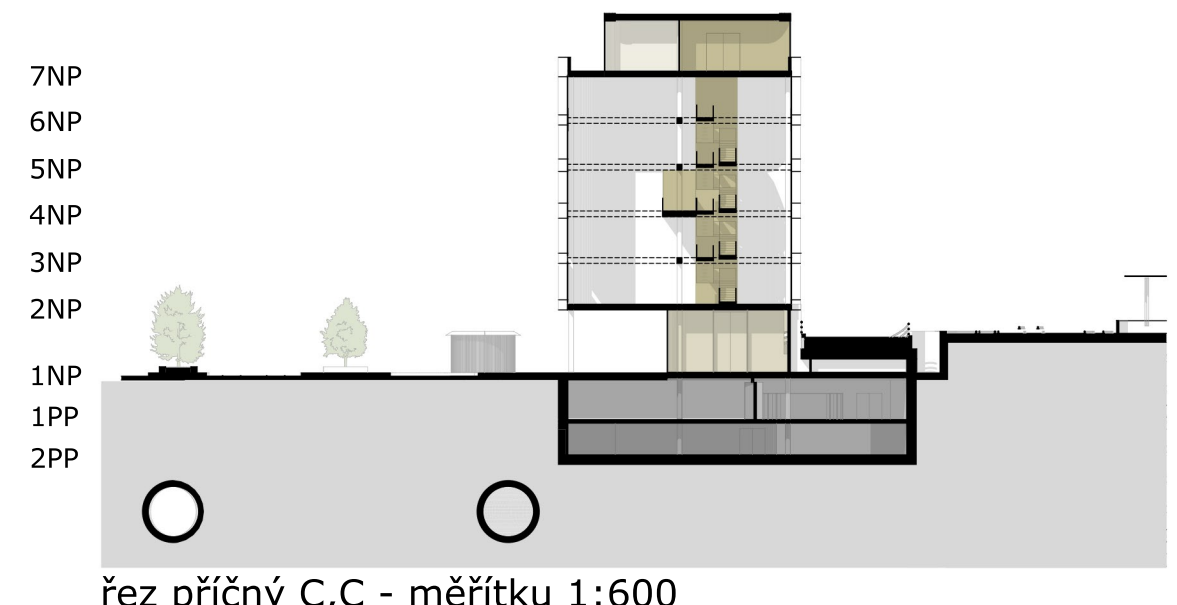


2PP

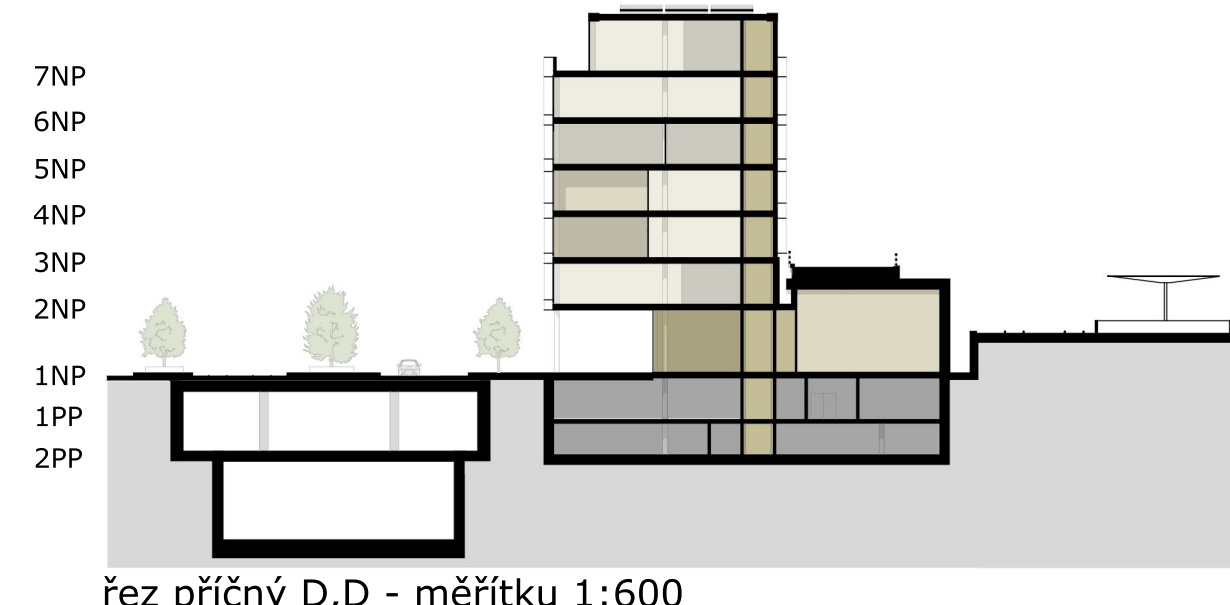
- 1 sklad nábytku
- 2 parkování x153
- 3 podzemní propojení objektů
- 4 Technologie - ostatní



řez příčný B,B - měřítku 1:600



řez příčný C,C - měřítku 1:600



řez příčný D,D - měřítku 1:600

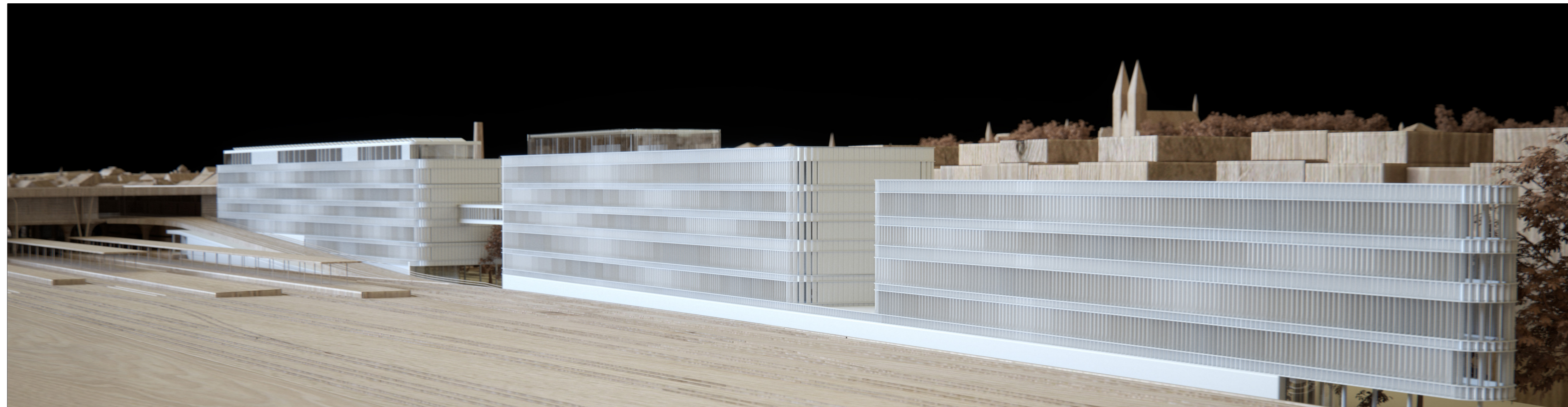




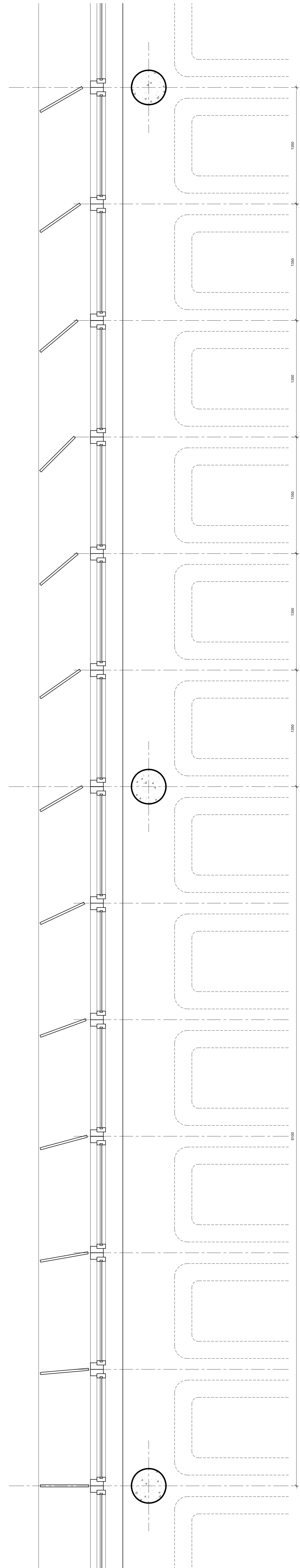
pohled z Nádražní ulice od severovýchodu



pohled z Nádražní ulice od jihovýchodu



pohled z Dobříšské ulice z jhozápadu



detail fasádního pláště v půdorysu - měřítku 1:20

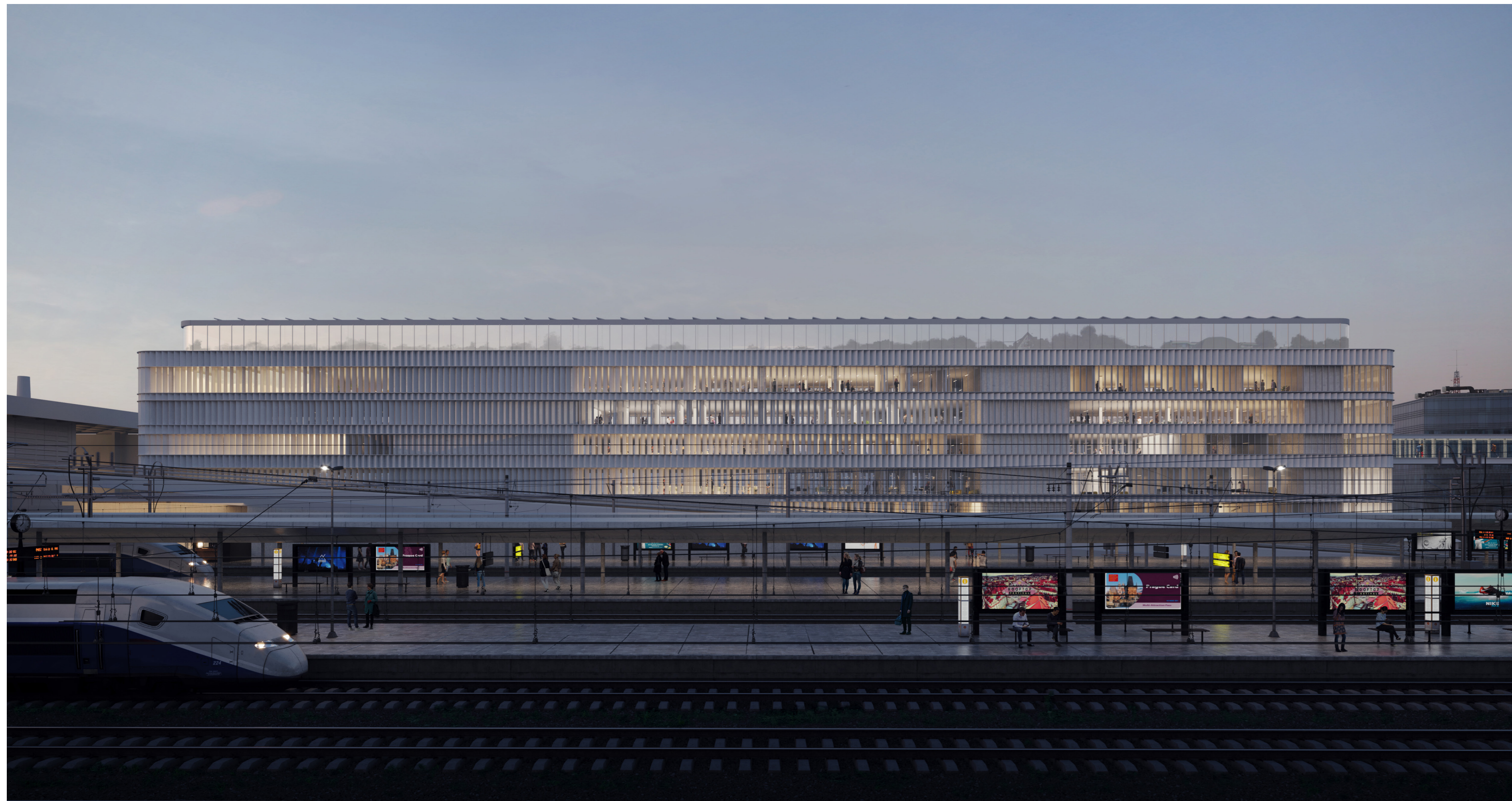




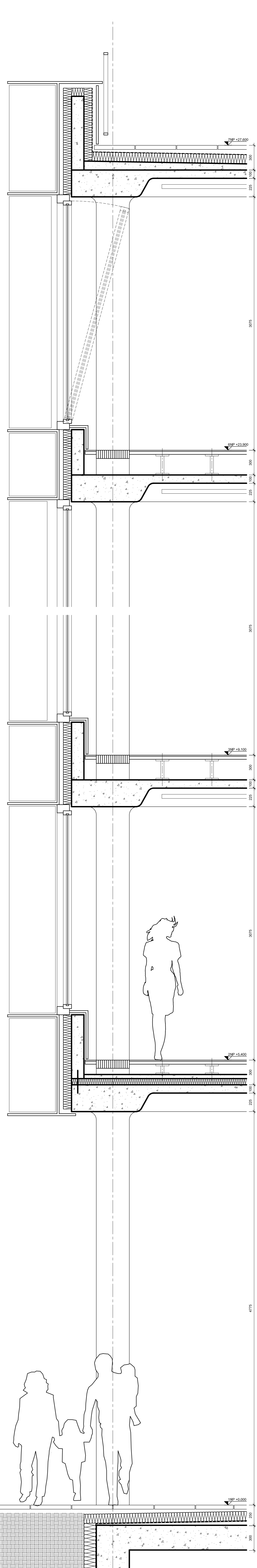
pohled na vstupní foyer



pohled na kancelář



pohled z nástupiště stanice Smíchov



detail fasádního pláště v fezu - měřítku 1:20