



Situace – M 1:600

**Anotace**

Správa železnic je důležitá státní společnost, její centrála je její tvář. Tvář máme jenom jednu, také centrála je jednou stavbou. Stavbou s charakterem, stavbou – znakem. Její forma zrcadlí dynamiku železnice i oblé tvarování rybníků. Jednoznačně reprezentuje svůj subjekt ve veřejném prostoru města, který současně tvoří a naplňuje významem. Její věž nás orientuje, umožňuje určit polohu nádraží v městské krajině. Sídlo velké státní firmy dává adresu a pozici adekvátní jejímu významu. Svoji hranou v uliční frontě artikuluje specifické místo danou dopravním terminálem a s ním spojenou změnou měřítka a velikosti. Jeho plošnou horizontální strukturu vertikála v ulici uvozuje a vytváří motiv rozhraní urbaní textury. Urbanisticky výjimečné stavbě terminálu přináší adekvátní partnera. Věž tak svým přirozeným charakterem spojuje jinak stěží spojitelné. Vizualně provazuje obě strany kolejiště, strukturuje a výškově propojuje novou Čtvrť Smíchov-City a Campus České spojitelný s prostorem ulice Nádražní a posiluje tak funkci terminálu jako spojnice. Podporuje tedy celistvý, městský charakter revitalizovaného území. Vztaheno k plánované přestavbě Smíchov je kontextuální. Do proměny místa vtažuje projekty na druhé straně tratě a s jejich synergií zakládá na místě brownfieldu dobrou adresu. Přitom umístění centrály v jednom objektu je z podstaty věci maximálně úsporné – investičně i provozně. A rovněž environmentálně ohleduplné i plošně flexibilní. Současně šetří cenné stavební plochy, které může SŽ použít pro „dotazeni“ scelení svých administrativních provozů a sousedních všech doposud roztrousených organizačních jednotek do jednoho místa, například pro plesun Oblastního ředitelství Praha z prostorů nádraží Holešovice, které čeká přestavba. Do ekonomiky projektu je tedy třeba započítat rovněž hodnotu uspořené stavební pozemků. Plocha jejich zastavitelné části je 4 500 m<sup>2</sup>, dle zadané regulace na nich lze realizovat stavby o výměře min. 26 000 m<sup>2</sup> HPP nadzemních podlaží.

**Urbanismus**

**Velikost a měřítko – ulice vs. železnice**  
 Základní otázkou řešení úkolu je velikost a měřítko. Na ni náš návrh dává jednoznačnou odpověď: základní hmota stavby, tedy výška uliční fronty (5+2) je shodná s tou protější, východní, takže se vztahuje k ulici, kterou utváří, hlavní římsa svou výškou rovněž navazuje na střechu terminálu Smíchov. Zadaná regulace přitom rozděluje daný úsek uliční fronty do jednotlivých bloků. V našem návrhu je blok jedním objektem, měřítkem se tak vztahuje k prostoru „za domem“, tedy k železnici, které je součástí. A také k významu instituce, které je sídlem. Stejně tak k měřítku a velikosti svého souseda – terminálu. A to nejenom vlnímno z ulice, ale rovněž z nádraží, čili z nástupiště. Anebo z dopravních prostředků při přjezdu do Prahy z jihu vlakem či autem.

**Věž jako spojující prvek**  
 Věž na severním konci této sekvence uliční fronty koriguje měřítko celého objektu pro vytvoření urbanisticky artikulovaného sousedství s terminálem, jehož horizontální plošná struktura se vymyká měřítku ulice i běžné městské zástavby. K této struktuře se proto staví vertikální hranou, která současně vytváří motiv vstupu na nástupiště přímo z ulice širokým městským schodištěm. Věž má ovšem další městotvorný význam: je stejné výšky jako stavby Campusu České spojitelný a spojuje tak prostorové město na obou stranách železnice. Posiluje tak funkci terminálu jako spojnice obou městských prostorů a současně dává celé nové Čtvrť Smíchov-City jasnou orientaci ve vztahu k jejímu multimodálnímu dopravnímu užší. Ten činí „železným a nezapomenutelným místem“, jak charakter uliční v obraze města nárokuje Kevin Lynch.

**Věž jako dobrá adresa**  
 Věž však hraje ještě jednu důležitou roli – zakládá dobrou adresu. Sídlo významné státní společnosti díky ní není skryto ve stínu střešní konstrukce terminálu, nýbrž se nad ní vypíná a hledí k Vyšehradu a Hradčanům. Její dominanta přitom nepřevyšuje novostavby ve svém okolí (a už vůbec ne krajinné horizonty) a tak odpovídajícím způsobem interpretuje význam svého investora i své urbaní pozice.

**Architektura**

**Dva domy v jednom**  
 V jednom objektu jsou umístěny dva provozní celky, tedy dva domy: generální ředitelství na severu a administrativní 5 organizačních jednotek na jihu stavby. Takové uspořádání přináší velkou flexibilitu užívání budovy, především z dlouhodobého hlediska. Architektonicky je objekt jedním celkem, každá z obou částí má však svůj vlastní motiv. Pro generální ředitelství jim je vertikála věže, pro administrativní expresivně formovaná piazzetta (uvolňující prostor kohofoe dodatečného vstupu metra) s charakteristickou podobou nádraží. Každá část má vlastní vstup. Generální ředitelství z dvoupodlažní městské loggie – uliční kolonády, administrativní skrze krytou loggii z piazzetty.

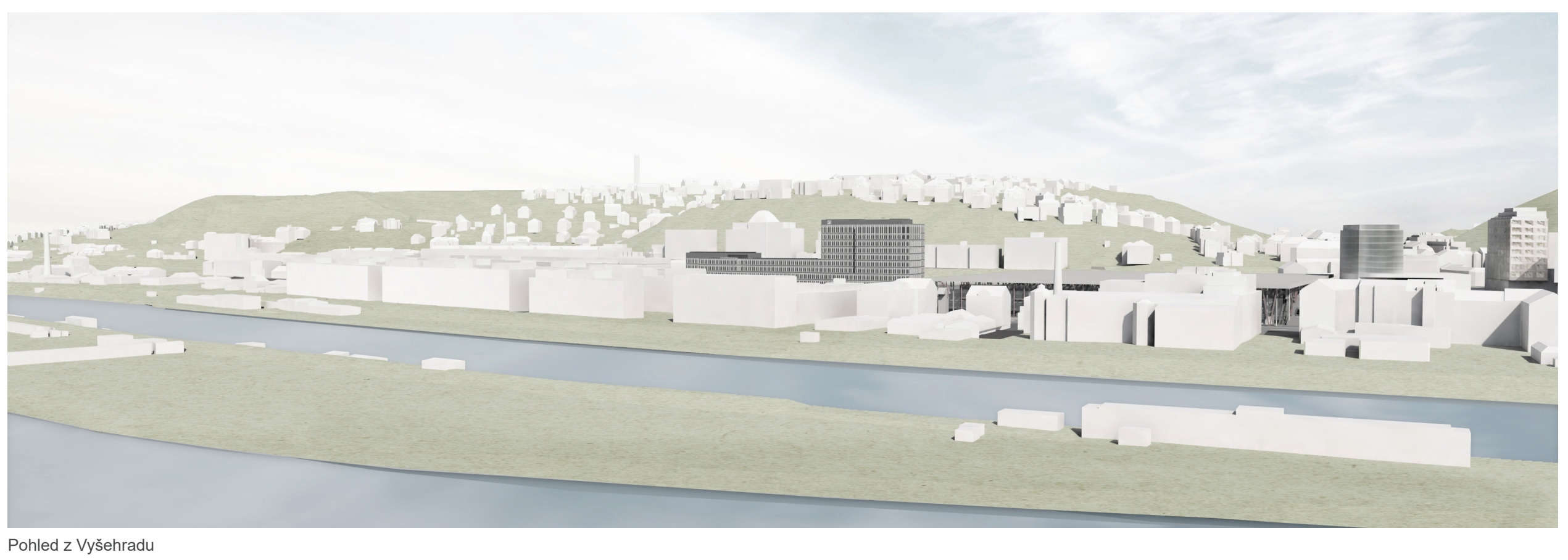
**Stavba otevřená městu**  
 V partuře se budova otevírá k venkovním veřejným prostorům veřejnými provozy svého organismu. Tedy vstupní halou, prostorem prezentace SŽ, kantýnou, retailem. Živé prostory města tedy vždy sousedí s živými a atraktivními prostory stavby.

**Racionální základ expresivní formy**  
 Protože prostorové podmínky staveniště jsou velmi komplikované, pracuje návrh s křivkami, resp. oblými rohy. Ty umožní udržet kompaktní těleso stavby při respektování nepravidelnosti průběhu stavební čáry vyloučených ochranným systémem metra, rampou terminálu atd. Expresivní forma tedy vychází z racionální snahy o maximální využití staveniště. Současně je metaforou odkazující k činnosti investora. Evokuje dynamiku a pohyb, připomíná tvary železničních mostů a expresních vlakových souprav.

**Fasády**  
 Horizontální členění fasád podporuje dynamický výjem stavby a současně zajišťuje maximální flexibilitu členění kancelářských prostorů (v modulu 1,35m) a optimální poměr plně a prosklené plochy pláště (prosklení menší 40%). Je tvořeno okenními pásy členěnými hliníkovými parapetními a parapetními pásy opláštěnými ve vysokém lesku lakovaným hliníkovým plechem. Dvoupodlažní sokl stavby má tvrdý povrch z probarveného terazza. Pro odcodnění hluku ulice i železnice a pro umožnění členění venkovních záuzemi bez ohledu na vltir jsou otevíravá okna kryta vnějším pevným zasklením.

**Vnitřní prostorové uspořádání**  
 Jádrem každé z obou částí je dvorana přímo osvětlená skleněným stropem. Ta vytváří páteř stavby, její emotivní prostorový prvek, založený však racionálními důvody. Přivádí do centra budovy přirozené světlo a zakládá její prostorovou a dispoziční organizaci, a tedy snadnou orientaci v ní. S dvoranou nejsou spojeny pouze vertikální komunikace, nýbrž také společné prostory, které generují týmovou práci, socializaci či pracovní relaxaci zaměstnanců (huby, jednací místnosti, kuchyňky). V části Generálního ředitelství je dvorana umístěna nad dvoupodlažní vstupní lobby, od které je oddělena luminiscenčním stropem, což odpovídá vertikálnímu členění stavby na spodní veřejnou a vrchní interní část. Kolem vstupní haly jsou seskupeny provozy užívající veřejnosti. Dvorana se směrem vzhůru zvedá jako jakoby formována kuzelem světla rozšiřujícím se ke skleněnému stropu atria. To ve spojení s otevíravými okny umožňuje přirozené provětrání budovy. Objekt organizačních jednotek je řešen analogicky. Jen dvorana je prostorově spojena s přitřímím, které neobsahuje veřejnosti intenzivně užívané provozy.

**Mimořádně úsporná budova**  
 Návrh obálky i technologií sleduje koncepci budovy s energetickou náročností třídy A, tedy budovy mimořádně úsporné. Tepelné čerpadlo jako primární zdroj energie využívá sestavu geotermálních vrtů o předpokládané hloubce cca 200 m. Na sekundární straně vznikne voda vhodná do okruhu chlazení, v zimě výpění. To je uvažováno nízkoteplotními indukčními stropními panely, případně betonovým jádrem stropů. Bivalentním zdrojem energie je fotovoltaická elektrárna na střešních.



Pohled z Vyšehradu



Pohled z Divčích hradů



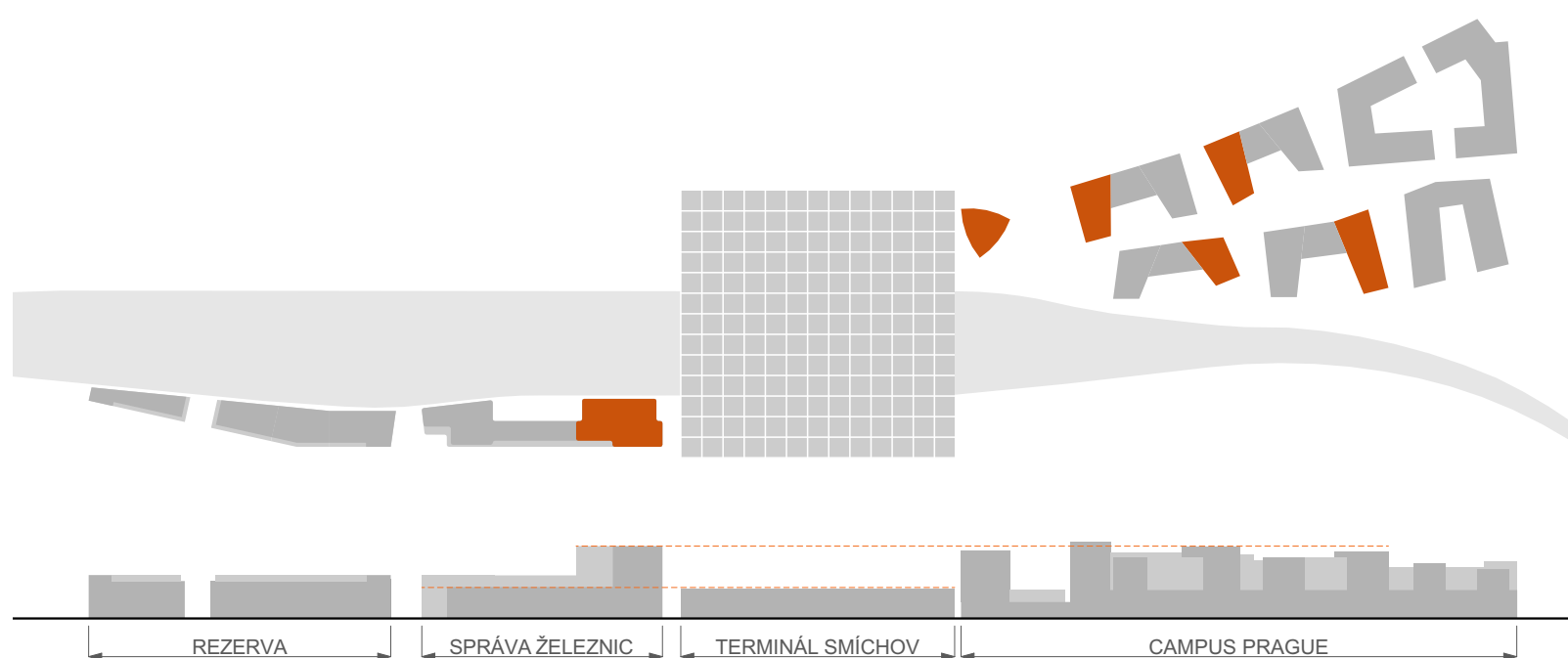
Výkres širších vztahů – M 1:10 000



Výkres širších vztahů – M 1:2 500



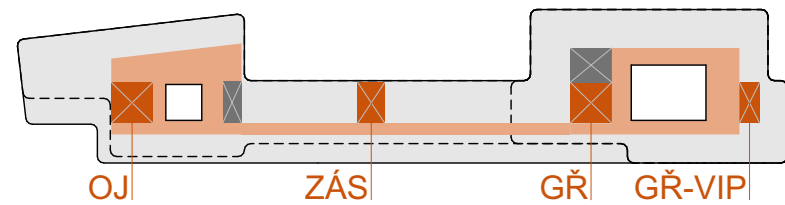
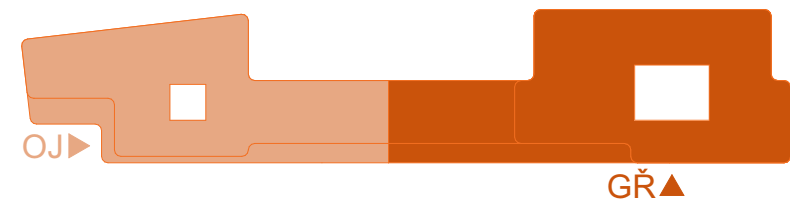
Náhledová perspektiva



**KONCENTRACE**  
Generální ředitelství a Organizační jednotky SŽ jsou umístěny v jedné budově. To výrazně snižuje pořizovací i provozní náklady a zajišťuje flexibilitu a snadnost provozu a užívání stavby a ideální propojení všech jednotek SŽ. Ta tak získává 4 500 m<sup>2</sup> pozemku k dalšímu využití - lze na nich vystavět min. 26 000 m<sup>2</sup> HPP nadzemních podlaží navíc.

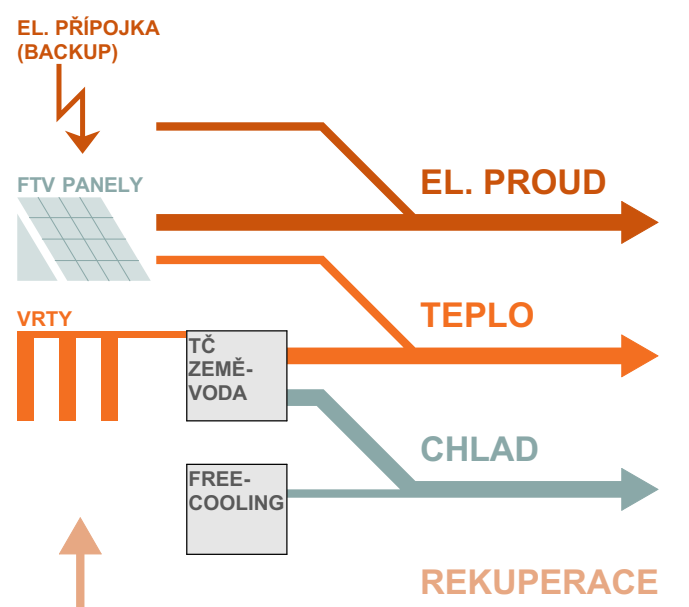
**REZERVA**  
HPP 26 000 m<sup>2</sup>

**GR + OJ**  
HPP 31 395 m<sup>2</sup>

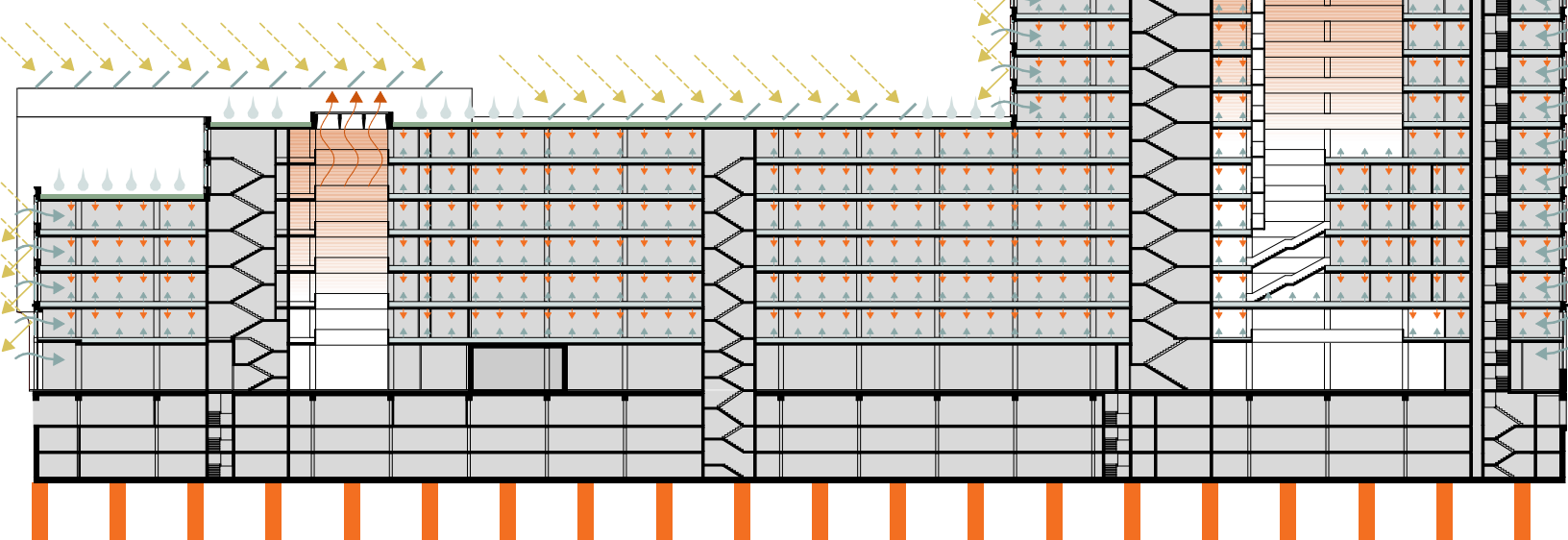


**DISPOZICE**  
Hala s proskleným stropem tvoří páteř každé z obou částí domu. Kolem ní jsou soustředěny společně užívané prostory (zasedací místnosti, kuchyňky, haly, apod.) a vertikální komunikace. Zajišťuje tak snadnou orientaci v budově. Zároveň přivádí světlo do hloubky dispozice a umožňuje přirozené provětrání domu.

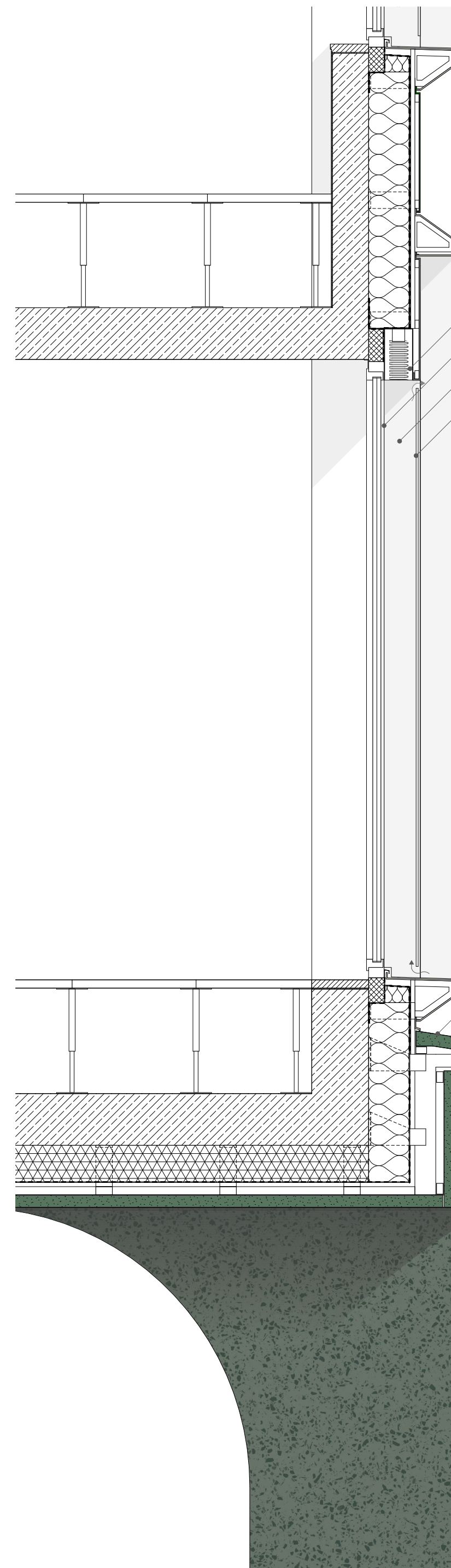
**TECHNOLOGIE**  
- Primární zdroj energie - geotermální vrty  
- Doplnkový zdroj - fotovoltaická elektrárna  
- Výroba tepla a chladič tepelnými čerpadly země - voda  
- Free - cooling  
- Rekuperace



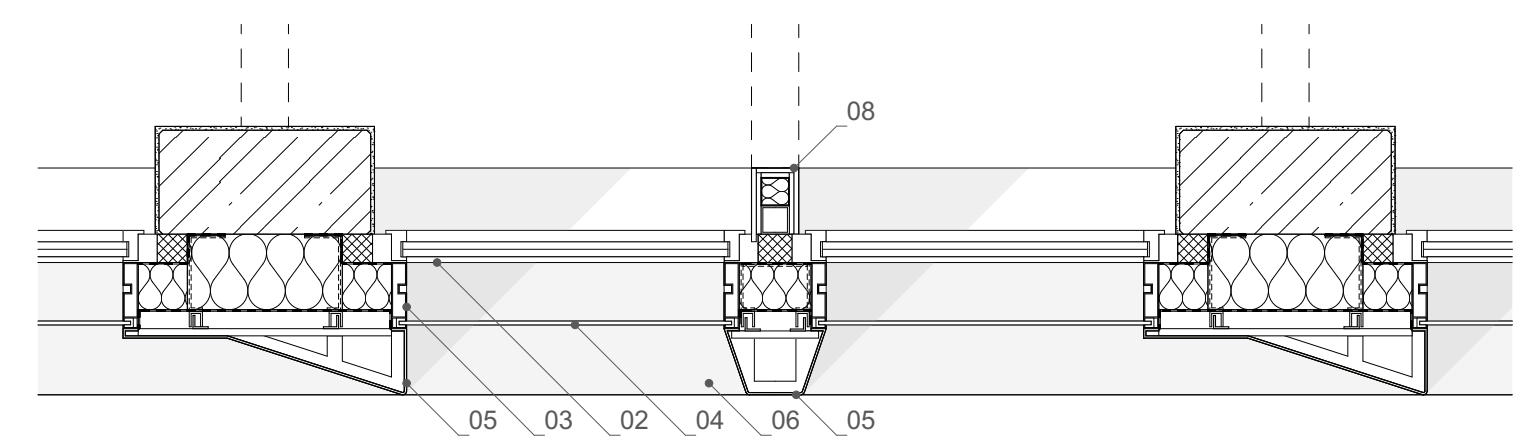
**VNITŘNÍ PROSTŘEDÍ**  
- Druhé zasklení chrání před hlukem i při otevření oken a umožňuje spouštění venkovních žaluzií ve větru  
- Přirozené provětrání okny v kombinaci s vertikálními atrií  
- Přívod upraveného vzduchu vysokými instalačními podlahami až k pracovním místům  
- Ohleduplné chlazení a vytápění indukčními jednotkami nebo indukčními stroji  
- Hydroakumulační zelené střechy stabilizují vnitřní klima stavby



**KONTEXT**  
Stavba vytváří uliční frontu s hlavní římsou ve výšce Terminálu. Věž reaguje na strukturu a výšku zástavby Smíchov City na protější straně trati a tak propojuje obě části města. Vertikální dominanta odpovídající měřítku Terminálu signalizuje jeho pozici ve městě a současně vytváří adresu velké státní firmy.



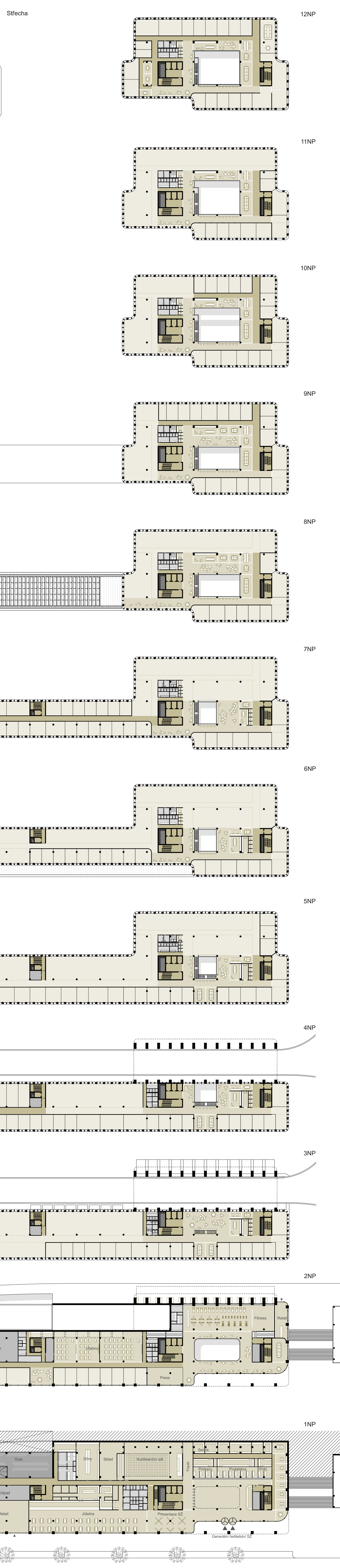
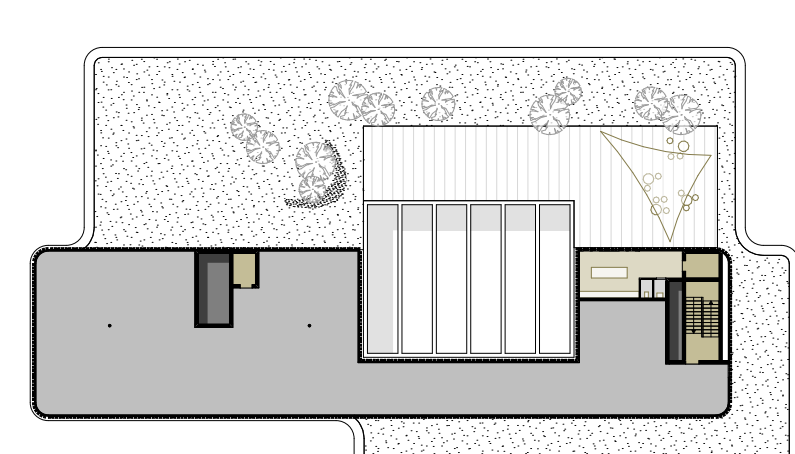
- 01 Venkovní stínění - žaluzie
- 02 Hliníkové okno, trojsklo
- 03 Hliníkový profil - vodící lišta žaluzie a kotvení protihlukového zasklení
- 04 Protihlukové zasklení jednoduchým sklem větrací stěrby
- 05 Zavěšený fasádní obklad - sloupky z kompozitních hliníkových panelů
- 06 Zavěšený fasádní obklad - průběžné římsy z kompozitních hliníkových panelů
- 07 Fasádní obklad z broušených betonových prefabrikátů (terazzo)



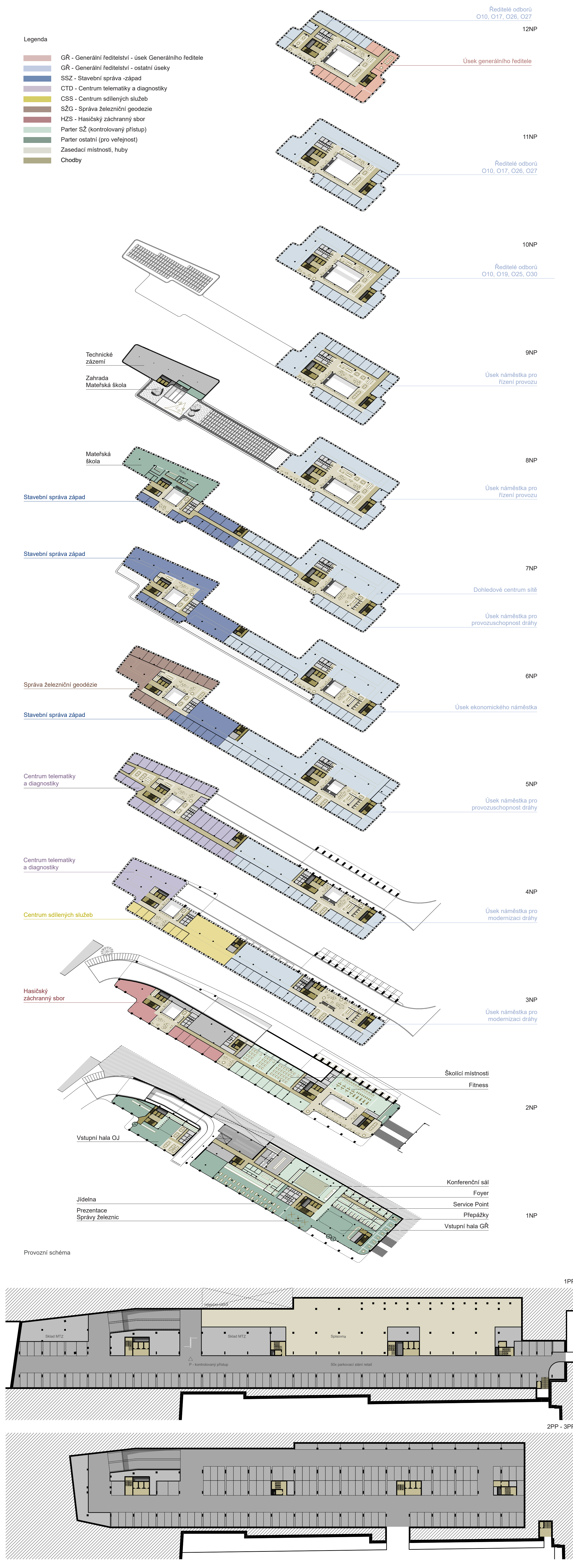
PODLAŽÍ	HPP Celkem (m <sup>2</sup> )	ČPP (m <sup>2</sup> )						ČPP Celkem (m <sup>2</sup> )
		kancelářský prostor individuální + flexi	ostatní kancelářské prostory a související provozy	koridory, schodiště, výtahy	toalety, šatny	technologie, sklady	parkoviště a komunikace	
Sířecha	515		25	25	5	415		470
12NP	1450	585	420	265	35	5		1310
11NP	1450	825	315	125	35	5		1305
10NP	1450	775	315	175	35	5		1305
9NP	1510	755	435	195	35	5		1425
8NP	2125	785	470	140	35	510		1940
7NP	3290	1685	980	340	65	15		2995
6NP	3290	2230	470	240	65	15		3020
5NP	3770	2590	605	200	65	25		3485
4NP	3035	1705	595	370	60	25		2755
3NP	2890	1810	515	195	60	25		2605
2NP	2995	615	1310	340	140	355		2760
1NP	3635		2750	480	165	90	210	3695
<b>Celkem NP</b>	<b>31395</b>	<b>14270</b>	<b>9205</b>	<b>3090</b>	<b>800</b>	<b>1495</b>	<b>210</b>	<b>29070</b>
1PP	5560		1645	145		795		5305
2PP	4650			120		240		4420
3PP	4650			120		295		4415
<b>Celkem PP</b>	<b>14860</b>	<b>0</b>	<b>1645</b>	<b>385</b>	<b>0</b>	<b>1330</b>	<b>10780</b>	<b>14140</b>
<b>Celkem</b>	<b>46255</b>	<b>14270</b>	<b>10850</b>	<b>3475</b>	<b>800</b>	<b>2825</b>	<b>10990</b>	<b>43210</b>

Rezervní plocha ve zbytku řešeného území umožňuje v rámci zadané regulace výstavbu o celkové HPP nadzemních podlaží cca 26 000 m<sup>2</sup>

Detail fasády - M 1:20

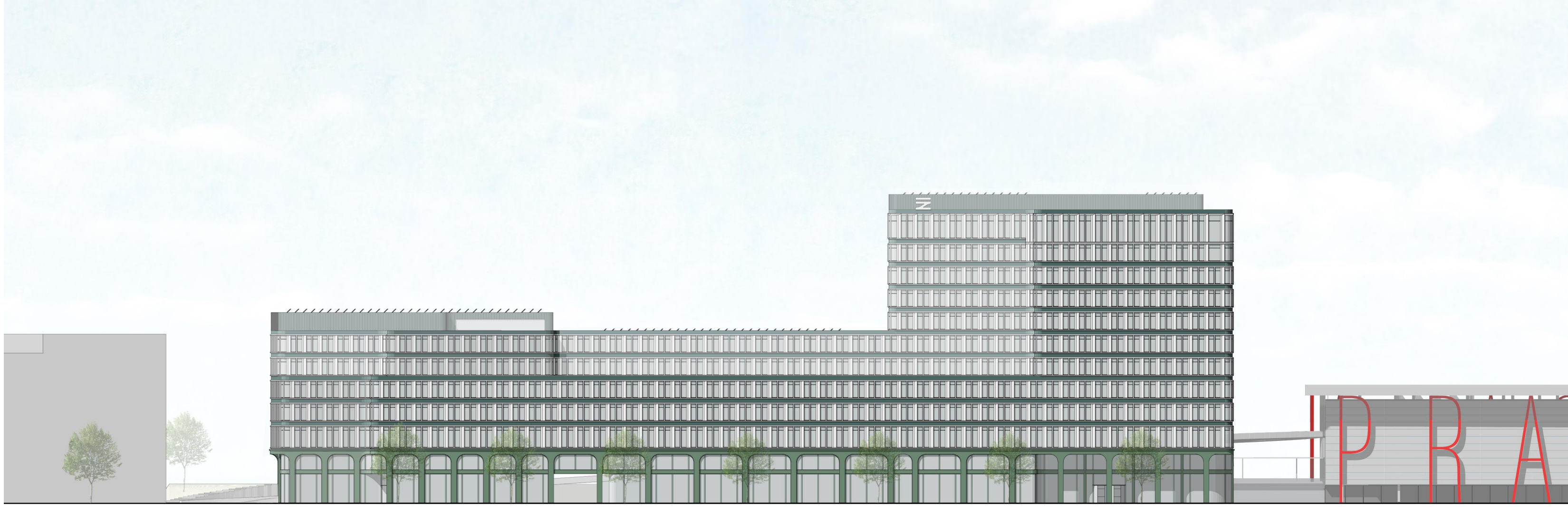


- Legenda**
- GR - Generální ředitelství - úsek Generálního ředitele
  - GR - Generální ředitelství - ostatní úseky
  - SSZ - Stavební správa - západ
  - CTD - Centrum telematiky a diagnostiky
  - CSS - Centrum sdílených služeb
  - SŽG - Správa železniční geodézie
  - HZG - Hasičský záchranný sbor
  - Parter SŽ (kontrovaný přístup)
  - Parter ostatní (pro veřejnost)
  - Zasedací místnosti, huby
  - Chodby





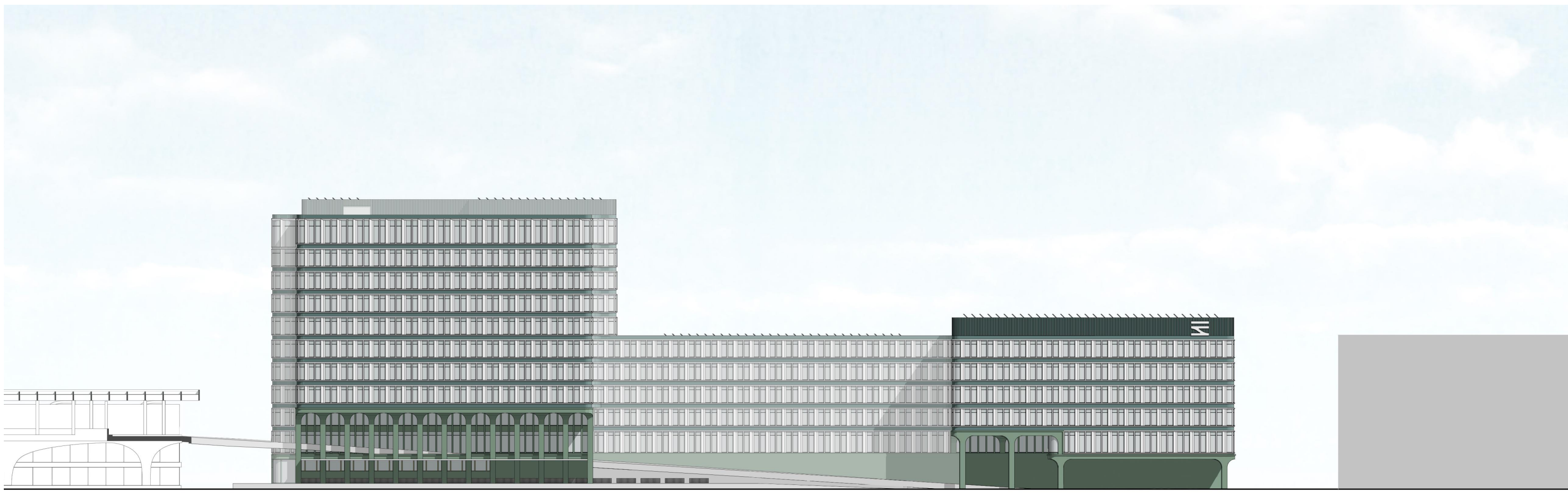
Panorama



Pohled východní – M 1:600



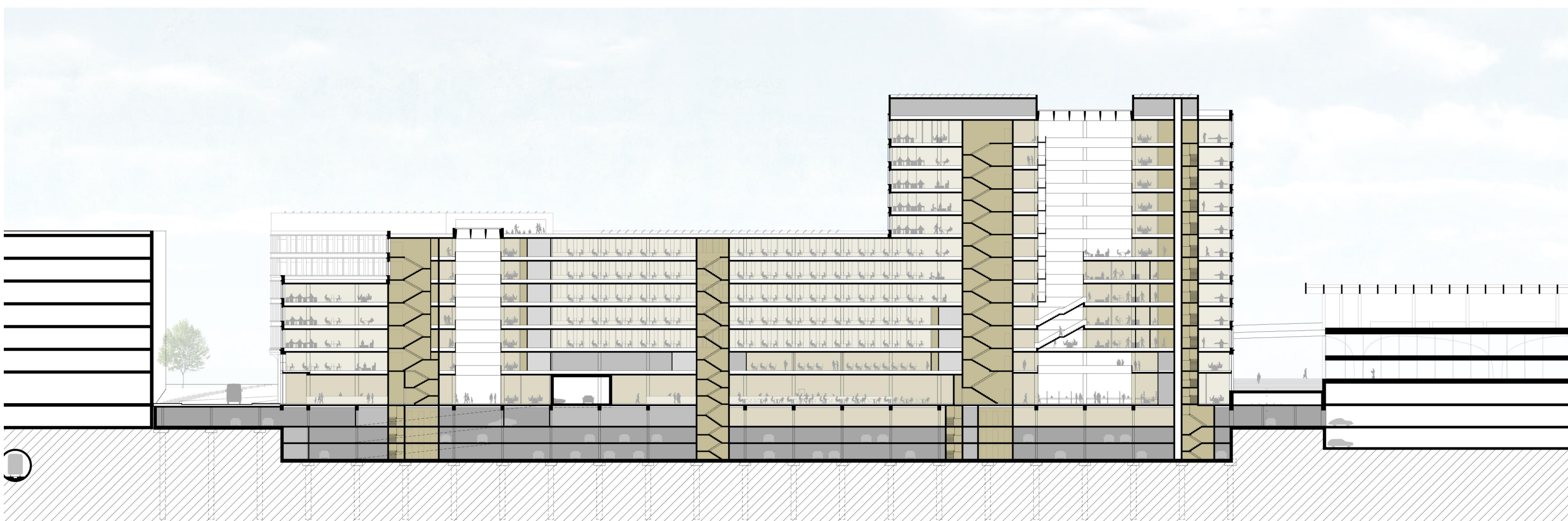
Pohled severní – M 1:600



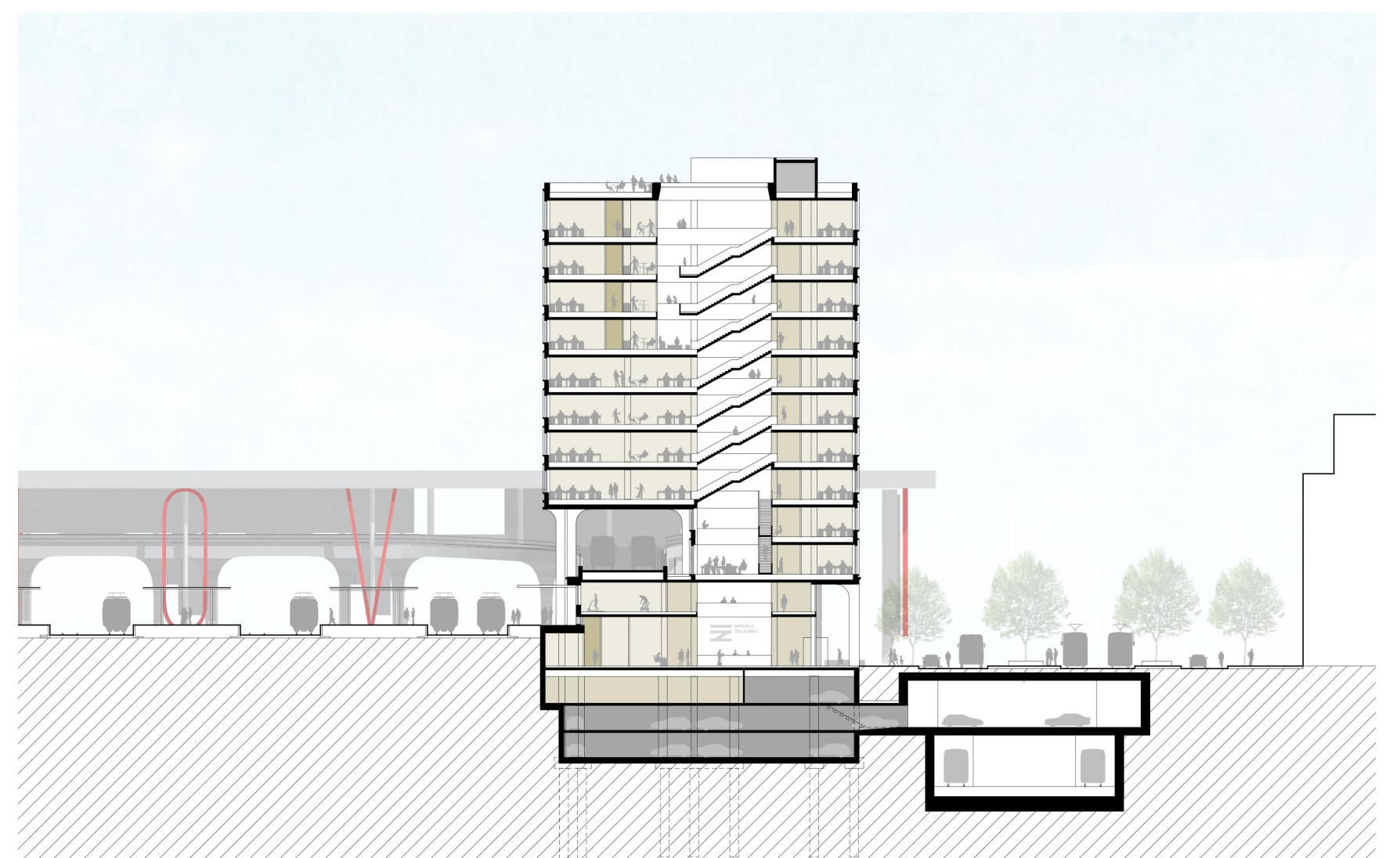
Pohled západní – M 1:600



Pohled jižní – M 1:600



Řez podélný – M 1:600



Řez příčný – M 1:600



Kancelář generálního ředitele – výhled na Pražský hrad a Vyšehrad

- 01 Hlavní vertikální komunikace - výtahová hala
- 02 VIP vstup
- 03 Schodiště uvnitř atria přímo propojující podlaží
- 04 Hub s výhledem do krajiny
- 05 Dočasná pracovní místa kolem atria
- 06 Vestavěná lavice se sezením podél atria
- 07 Uzavíratelná kuchyňka
- 08 Hub vedle kuchyňky
- 09 Tichá pracoviště
- 10 Prostor správní rady
- 11 Kancelář generálního ředitele
- 12 Zasedací místnost / zázemí generálního ředitele
- 13 Sekretariát generálního ředitele
- 14 Univerzální zasedací místnosti
- 15 Kóje pro individuální telefonování / telekonference
- 16 Kopirovací centrum / sklad
- 17 Technické zázemí
- 18 Blok WC s variabilním dělením MZ



Půdorys 12. NP – Úsek generálního ředitele



Pohled z Nádražní ulice od severovýchodu



Pohled z Nádražní ulice od jihovýchodu



Pohled z Dobříšské ulice od jihozápadu



Pohled z nástupiště stanice Smíchov



Vstupní hala Generálního ředitelství



Vertikální dvorana s huby