

## Centrála Správy železnic - anotace návrhu

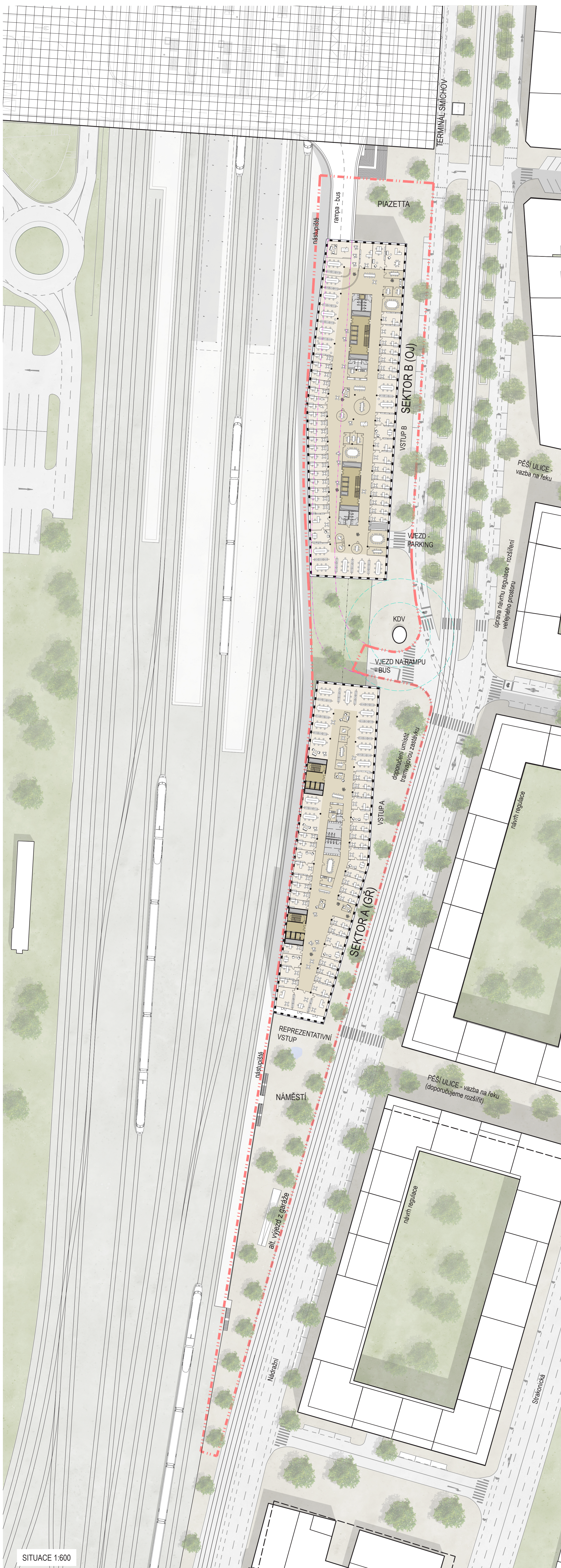
Centrála SŽ a Nádraží Smíchov: dvě určující a na sebe navazující významné stavby, rámuující rozsáhlý prostor kolejíště a nově definující Nádražní ulici.

Centrála SŽ je navržena jako horizontální struktura, navazující svým členěním na zastřešení terminálu Smíchov.

Centrála SŽ má naprosto výjimečnou pozici v městě a má mnoho tváří - bude vnímána z odstupeu jako skulptura i z detailu jako fragment ulice, z horních podlaží bude umožněn výhled na celou Prahu i do dálek podél Vltavy a kolejí k jihu.

Centrála SŽ bude vnímána jako jedna stavba i dvě budovy zároveň.

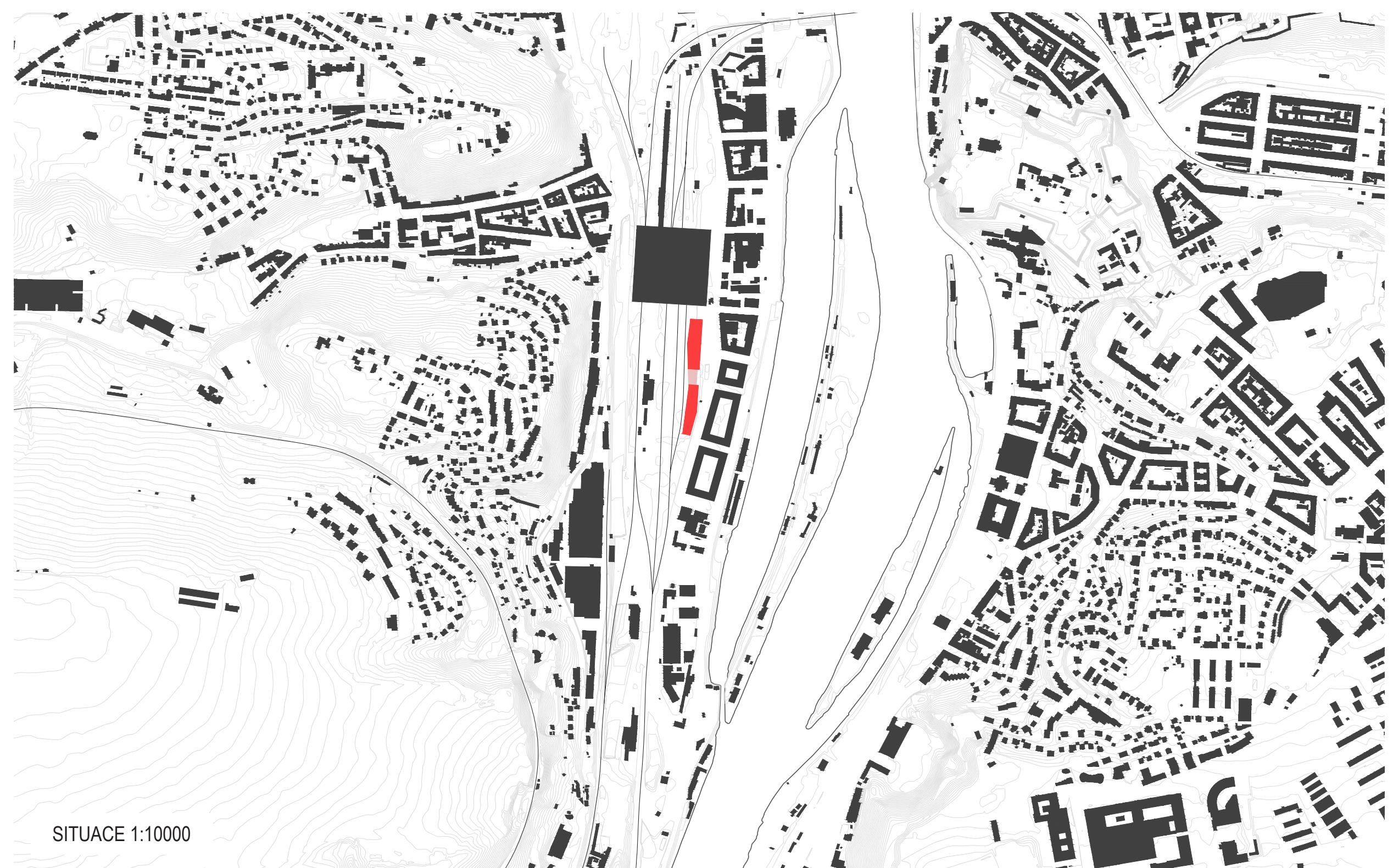
Centrála SŽ bude investicí státu - je proto racionální, ekonomická, kompaktní, neexhibuje a přitom je v přidané hodnotě sochařsky plastická a poetická.



V pohledu od Vyšehradu bude z Centrály SŽ patrná pouze horní kontura stavby a nárožní věže.



Pohled z Divčích hradů. V pohledu přes rozsáhlé kolejíště vynikne skulpturálnost stavby. Stejnomočný rytmus fasád z odstupeu umocňuje dojem z celkového tvaru.



SITUACE 1:10000

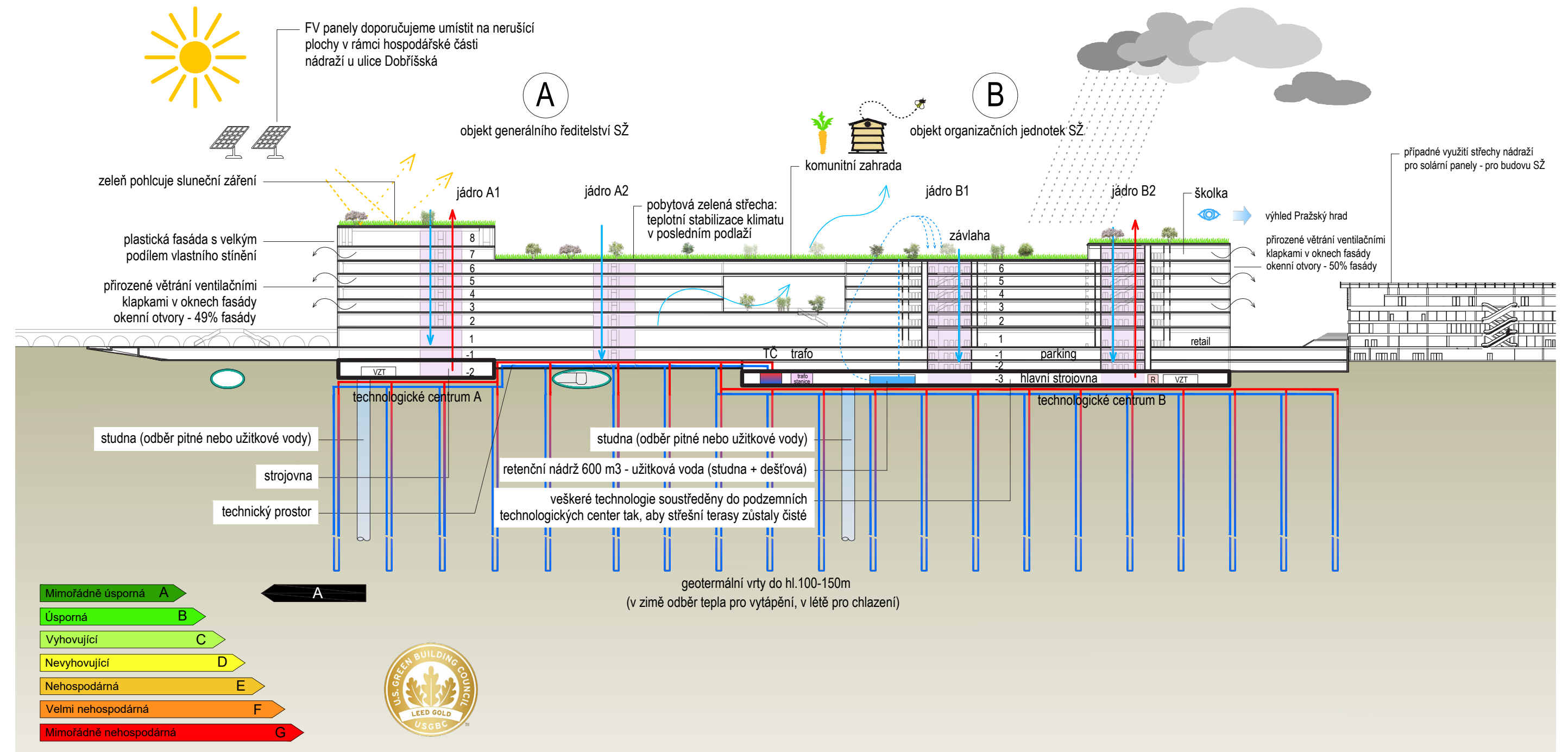
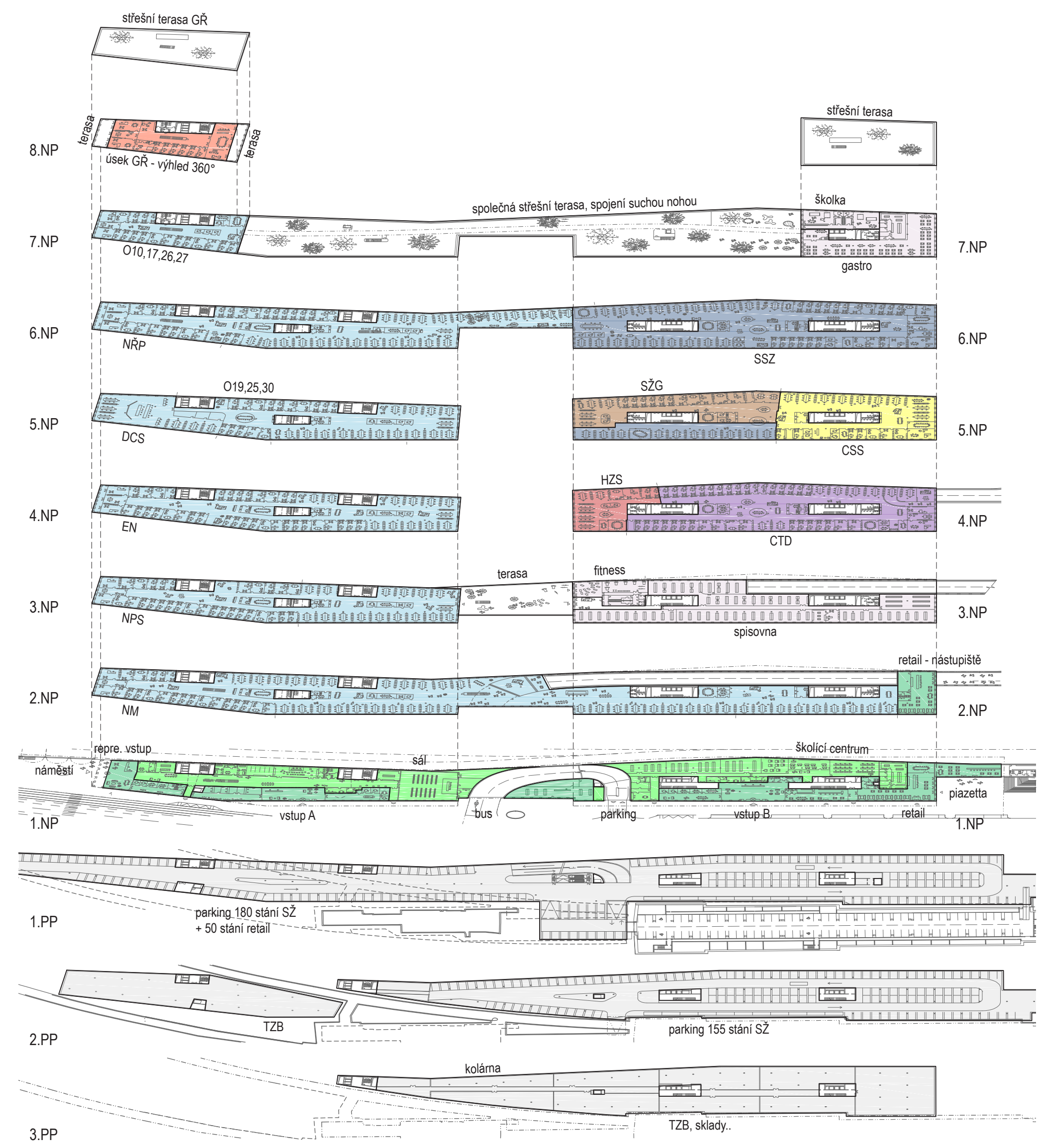




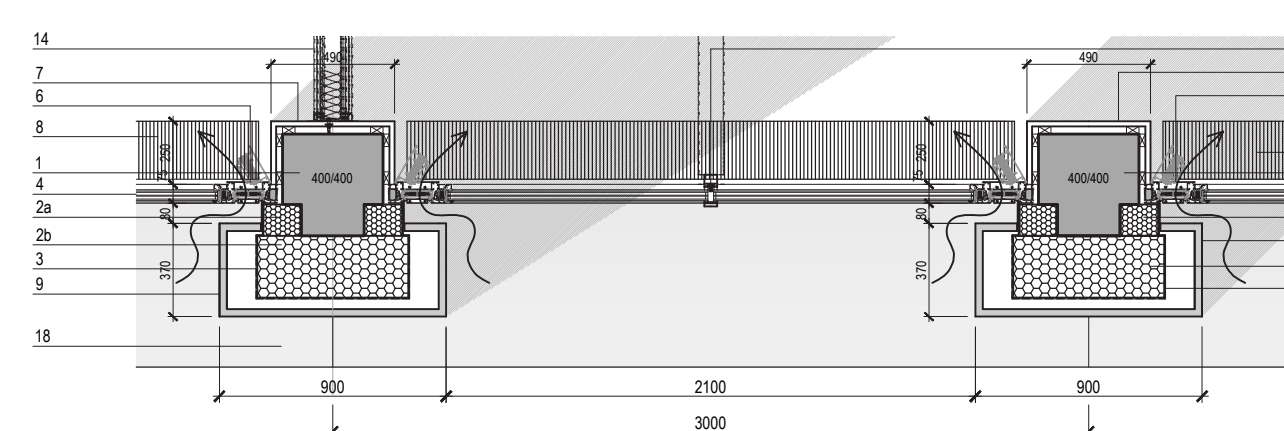
Centrála SŽ tvoří s Terminálem Smíchov jeden výrazově kompatibilní soubor. Délka stavby je přizpůsobena regulačním čárám. Na jižním cípu vzniká náměstí s dominantou a vazbou na nábrží.

SEKCE A - Objekt generálního ředitelství SŽ

SEKCE B - Objekt organizačních jednotek SŽ



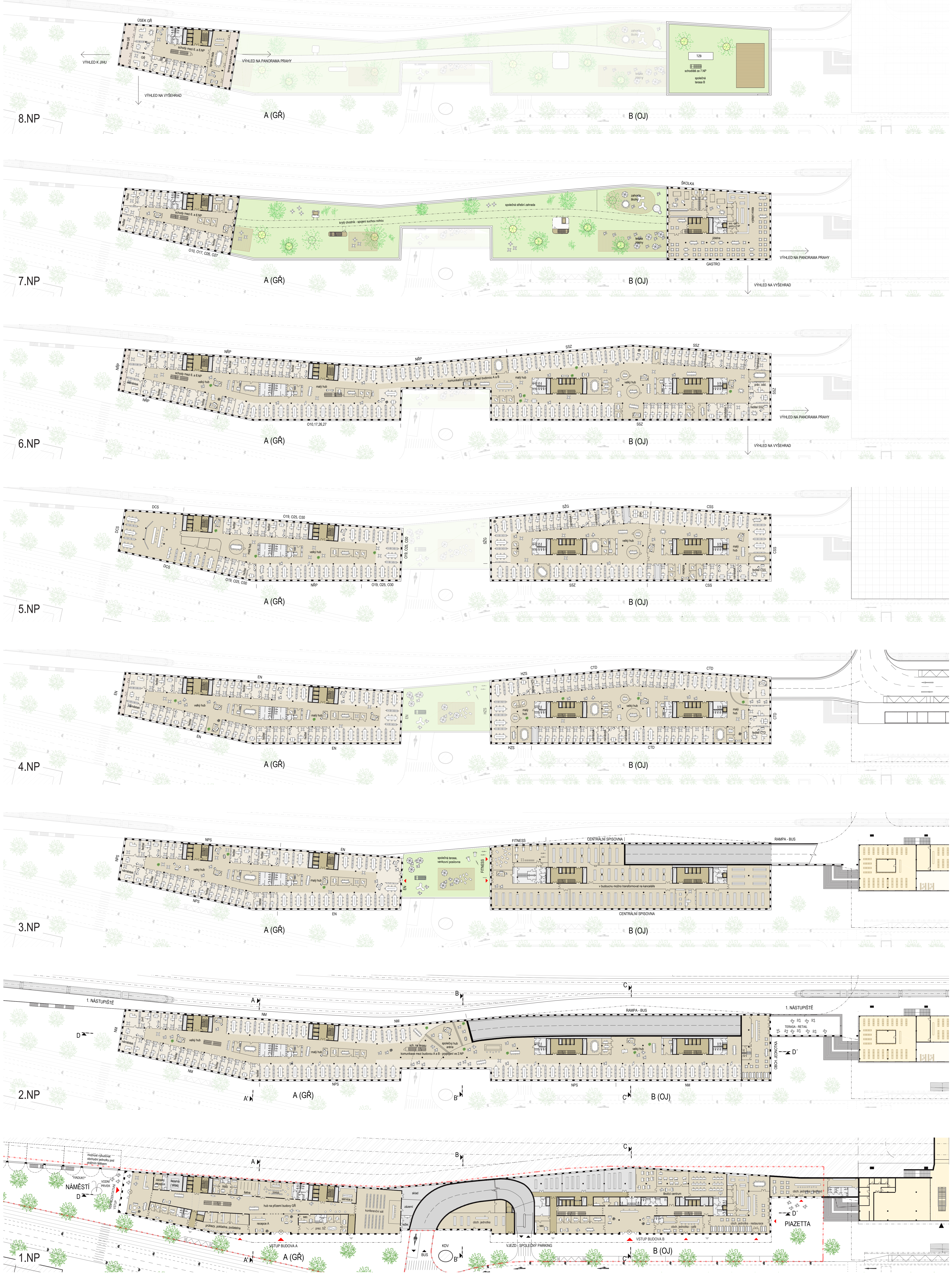
MODULÁRNÍ FASÁDA 1:30



1. prefabrikovaný železobetonový sloup
- 2a. tepelná izolace - PUR desky tl. 150 mm
- 2b. tepelná izolace - minerální vata
3. difúzní fólie typu Tyvek Facade
4. okno - pevné zasklení čtyřm. izolačním trojsklem v ALU rámu, parametry zasklení U<sub>g</sub>=0,5-0,8 kWh/m<sup>2</sup>
5. obklad nadpraží - plech ALU 3 mm (černý lesklý lak) nebo černá lakovaná sklo typu Lacobel
6. svíslá ventilační klapka
7. interiérové opětláštění SDK deskami na nosném roštu
8. podlahový konvektor krytý pňochozím roštem
9. opětláštění sloupu - bílá barva, skřocementové dílce tl. 20 mm s texturovaným povrchem nebo dílce z ALU plechu tl. 3 mm s vypalovací texturovanou barvou
10. vnější stínění - exteriérová screenová roleta s vodící lankou
11. vnitřní stínění - interiérová roleta s vodící lankou, nebo žaluzie
12. konstrukce dvojité podlahy včetně rozvodu topení, silnoproudu a slaboproudu, včetně podlahové krytiny ve čtvercích 600/600, tl. 6 mm
13. konstrukce stropu - železobetonová deska tl. min. 250mm s aktivovaným jádrem (BKT) s funkcí topení a chlazení
14. možnost napojení SDK dělicí příčky v místě sloupu
15. okenní příčle - pohledová šířka 50 mm, pro možnost napojení příčky
16. nosná konstrukce římsy - ocelová žárově zinkovaná konstrukce
17. podhled: akustické prodýnané textilní lamely (např. HD)
18. okapnice - černý plech

TABULKA PLOCH

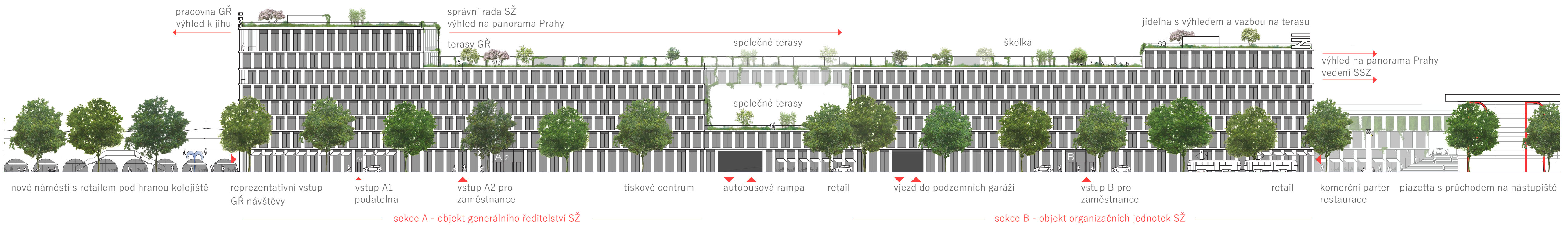
PODLAŽÍ	HPP (m <sup>2</sup> )	ČPP (m <sup>2</sup> )					
		kancelářský prostor individuální + flexi	ostatní kancelářský prostor, zasedací místnosti, hůby, gastroprovoz, školka, fitness, vstupní hala, spísovna, přeseostrovny, konferenční sál, bezpečnostní služba, výstavní prostor, správní rada, retail ...	koridory, schodiště, výtahy	toalety, šatny	technologie, sklady	parkoviště a komunikace
8.NP	1056	325	379	56	44	19	0
7.NP	2380	479	1509	113	81	31	0
6.NP	6862	3226	2686	277	179	91	0
5.NP	6411	2665	2838	277	152	108	0
4.NP	6411	3149	2321	277	169	108	0
3.NP	6215	1524	3189	277	210	110	530
2.NP	6889	2427	2620	277	145	133	981
1.NP	6893	0	4306	370	336	698	627
<b>Celkem NP</b>	<b>43217</b>	<b>13795</b>	<b>19848</b>	<b>1924</b>	<b>1316</b>	<b>1298</b>	<b>2138</b>
1.PP	10066	0	0	263	0	155	9149
2.PP	7755	0	0	254	0	1818	5278
3.PP	4942	0	0	194	0	4439	0
<b>Celkem PP</b>	<b>22763</b>	<b>0</b>	<b>0</b>	<b>711</b>	<b>0</b>	<b>6412</b>	<b>14427</b>
<b>Celkem</b>	<b>65980</b>	<b>13795</b>	<b>19848</b>	<b>2635</b>	<b>1316</b>	<b>7710</b>	<b>16565</b>



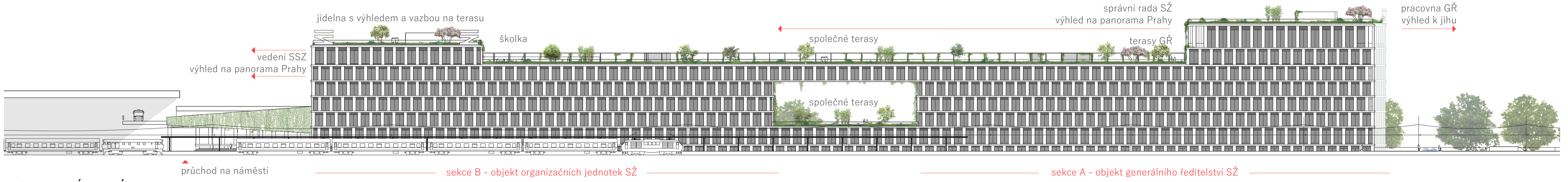
MĚŘÍTKO VÝKRESŮ: 1:600

ORIENTACE:

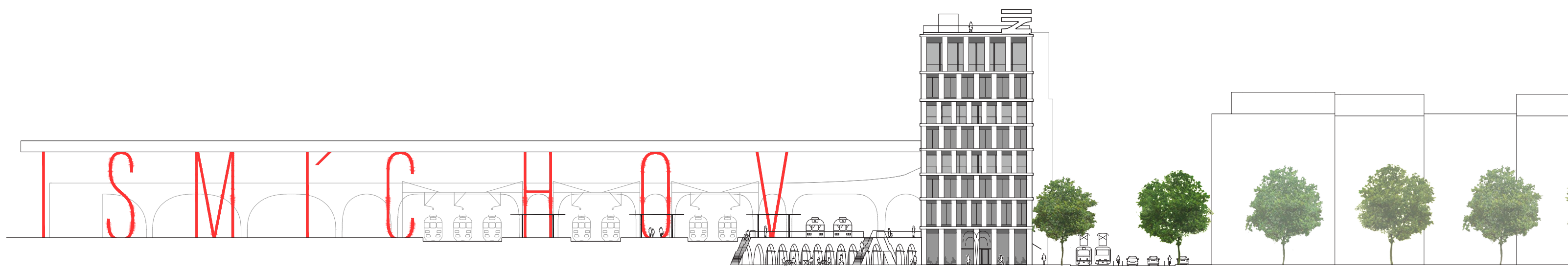
0m 20m 50m 100m



POHLED VÝCHODNÍ



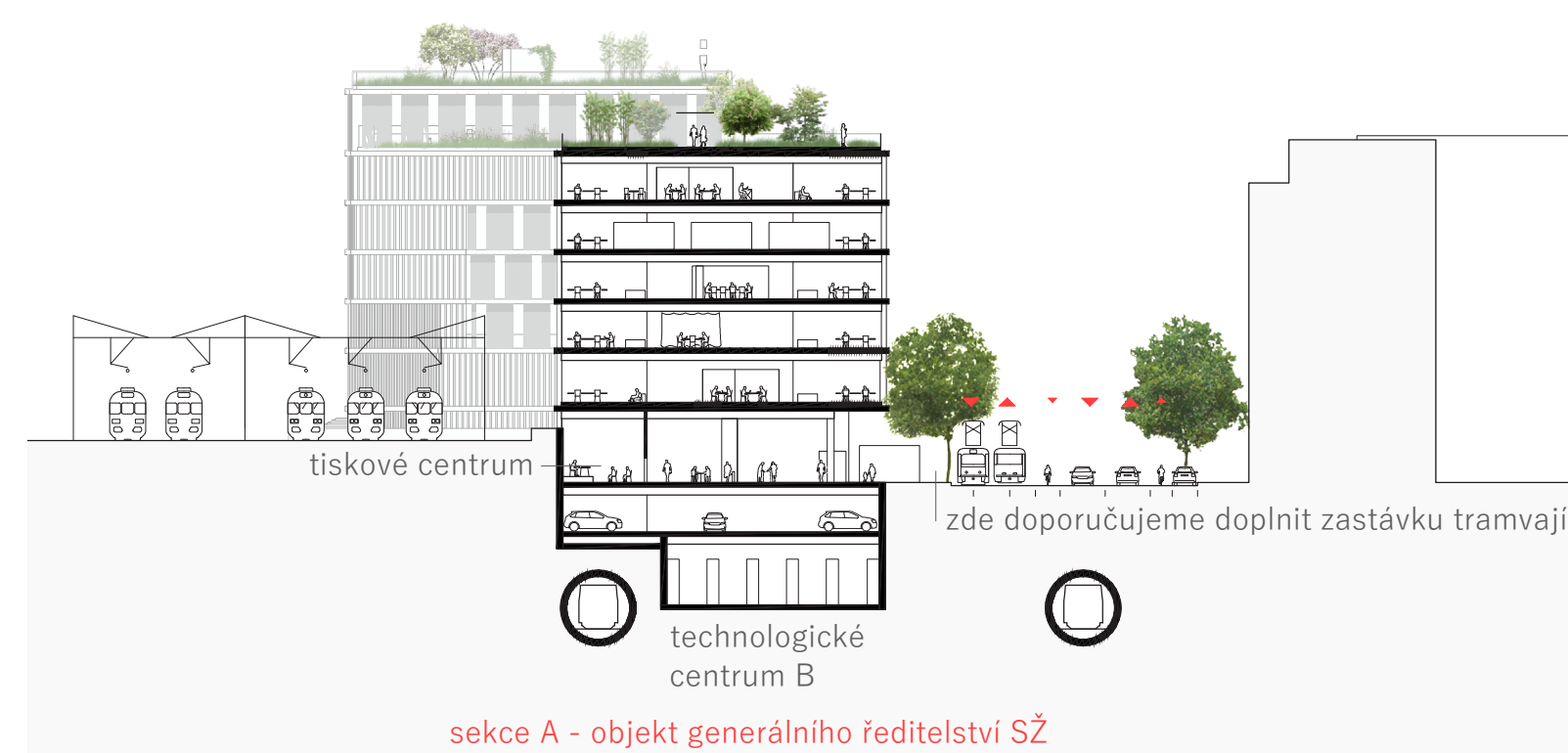
POHLED ZÁPADNÍ



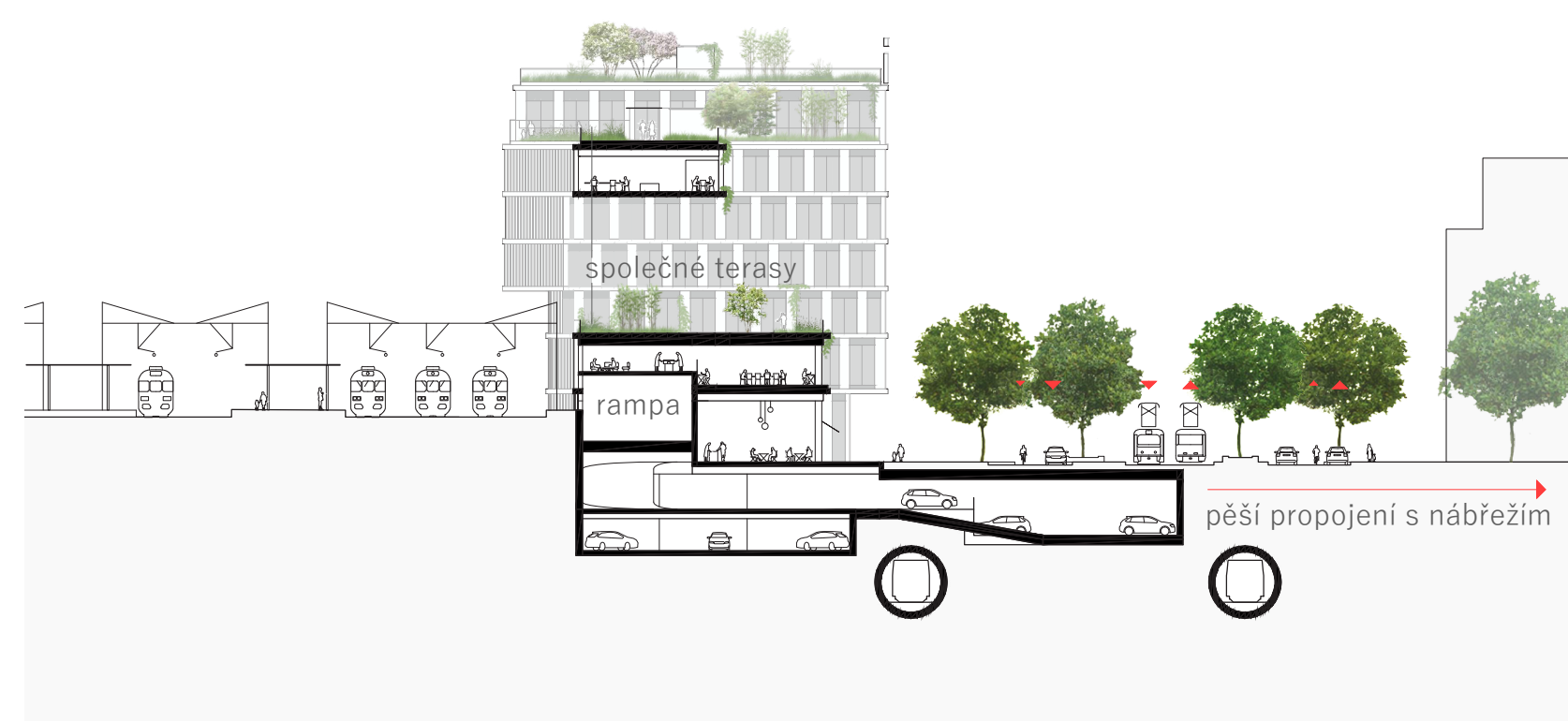
POHLED JIŽNÍ



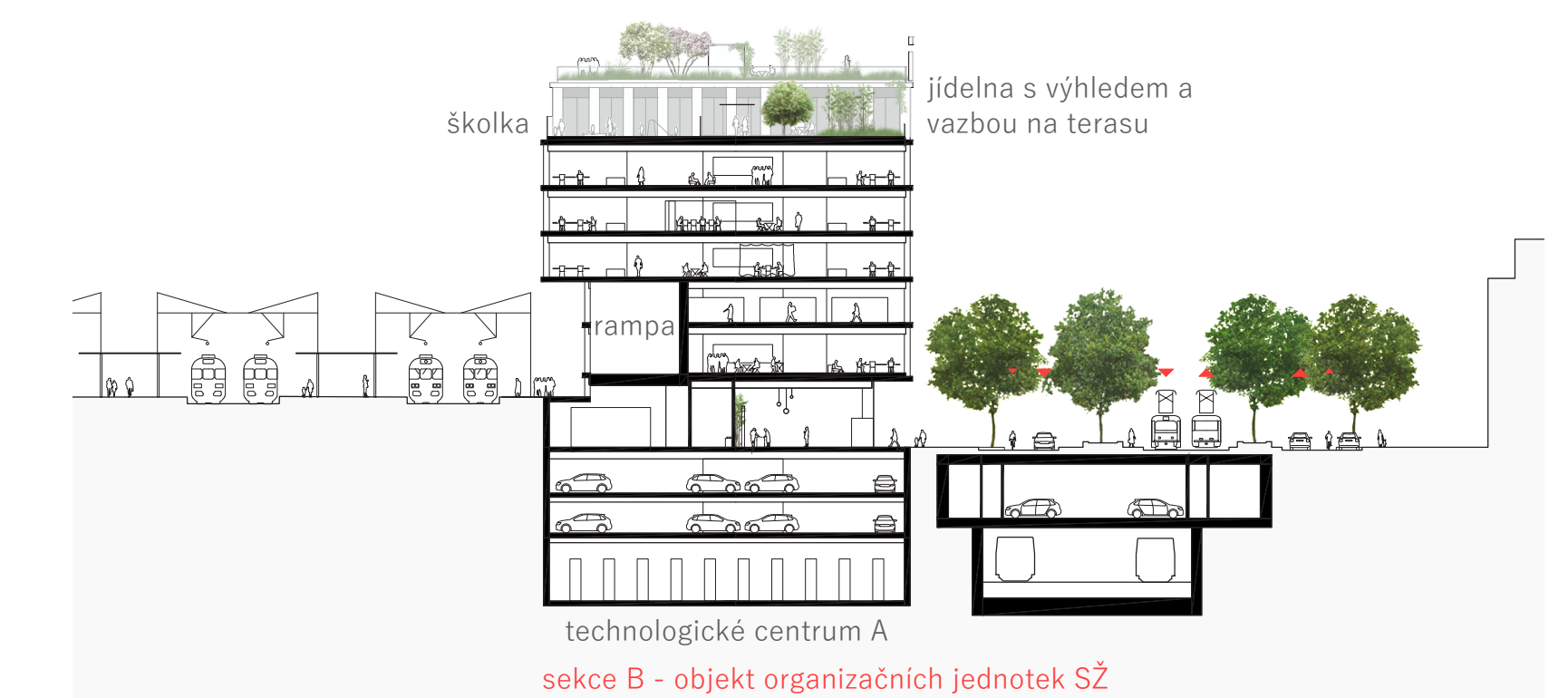
POHLED SEVERNÍ



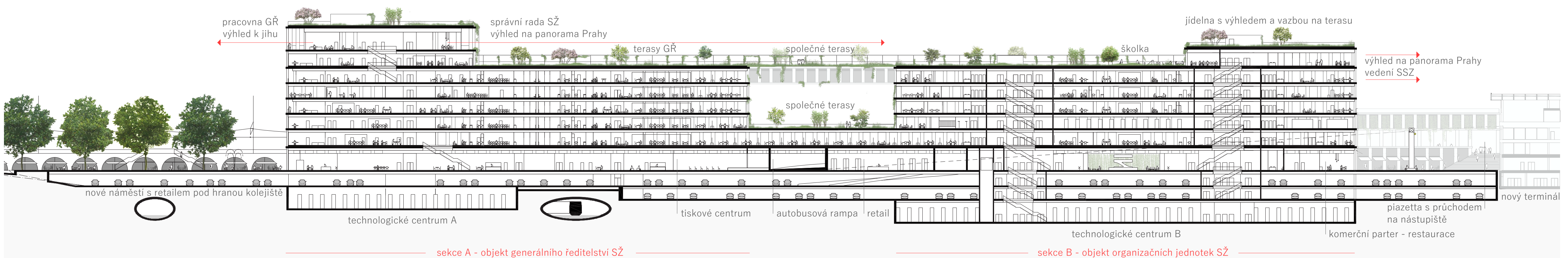
ŘEZA



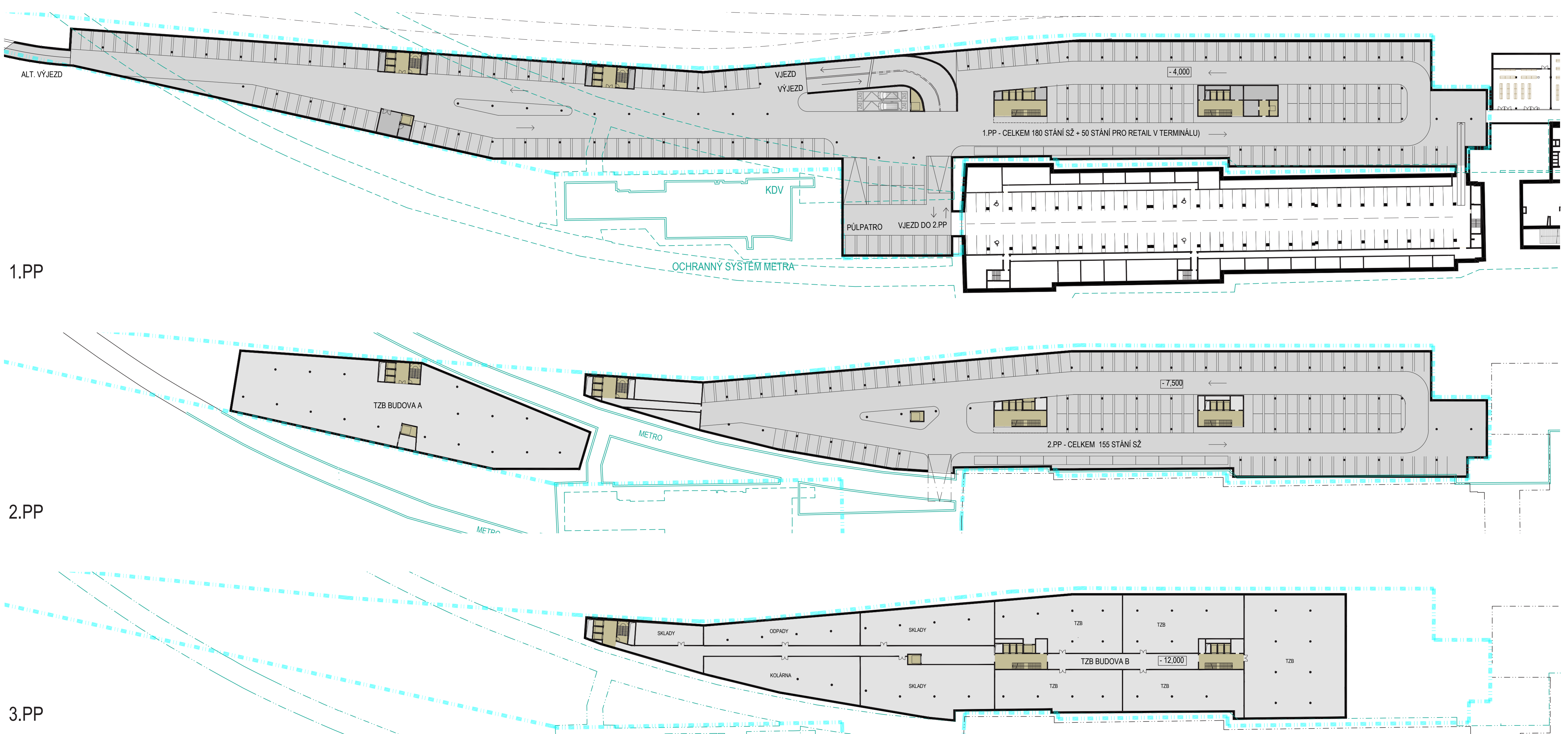
ŘEZ B



ŘEZ C



ŘEZ D



MĚŘÍTKO VÝKRESŮ: 1:600

ORIENTACE:

0m 20m 50m 100m



Náměstí. Jižní fasáda sekce A (Generálního ředitelství) je dominantou nově vzniklého veřejného prostoru a obsahuje reprezentativní vstup. Hranu kolejiště navrhujeme oživit obchodním parterem.



Průhled Nádražní ulicí od východu. Vstup do budovy B (Organizační jednotky). Velká část přízemí vedle terminálu bude sloužit jako obchodní parter.



Západní fasáda Centrály SŽ. Horizontální linie říms korespondují s horizontální kolejiště. V popředí sekce B (Organizační jednotky), v pozadí sekce A (Generální ředitelství).



Pracovna GR. V nejvyšším patře s výhledem do dálek k jihu. Poskytne klid k důležitým rozhodnutím.



Velký hub. Huby jako místa setkání jsou umístěny většinou v rozšířené střední zóně s kontaktem k fasádě. Obsahují kuchyňku a různé formy zařízení pro práci i odpočinek.



Tvář projektu. Štíhlá silueta jižní fasády spolu s nápisem Smíchov se může stát snadno zapamatovatelným symbolem Smíchova.



Foyer. Reprezentační vstup do sekce A (GR) z náměstí bude sloužit především pro návštěvy a zaměstnance úseku GR.



V pohledu od Dobříšské ulice na západní fasádu vynikne horizontální charakter stavby navazující na linie kolejí a vlaků.