

## Terminál Praha Východ/ Prague East Terminal

Návrh Terminálu Praha Východ nepředstavuje jenom cílevědomě funkční dopravní objekt střední velikosti, ovšem nadregionálního významu. Jeho výrazný design a důkladně promyšlené veřejné prostory vytvářejí navíc pro uživatele nezapomenutelný zážitek, a obohacují tak i stávající a nově vznikající sídla v jeho okolí.

Terminál je pak mnohem více než jen pouhý dopravní uzel mezi vysokorychlostními železničními tratěmi Praha-Brno/Olomouc a Praha-Hradec Králové či pohodlný P+R bod pro východní část Středočeského kraje, který umožňuje dojíždění do Prahy i do Brna.

Protože se nachází v místě souběhu významných tratí Rychlých železničních spojení v České republice, má vysoký potenciál stát se ústředním místem setkávání pro celý kraj, přiblížit vysokorychlostní železnici širokému okolí a stát se tak katalyzátorem jeho budoucího rozvoje.

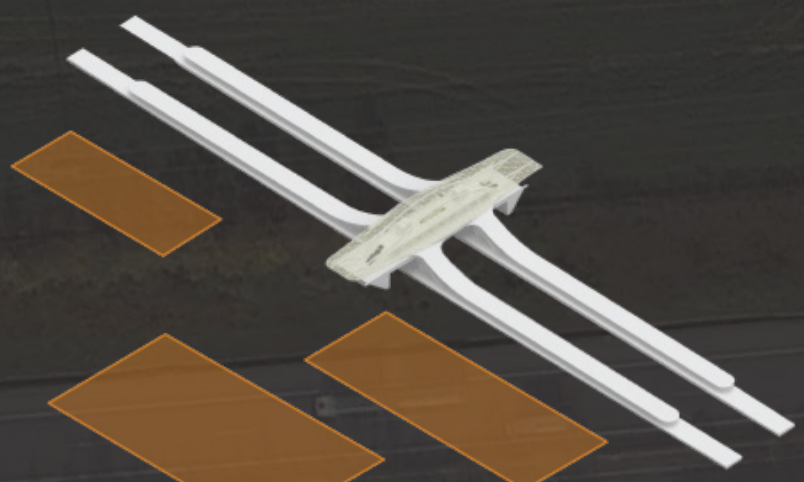
Terminál má symbolizovat zcela novou éru evropské i české železniční dopravy - nabízí jedinečný vzhled a pocit vyjadřující dynamiku a nadšení. Design stanice přispívá k potenciálu rozvoje okolí a místního společenství. Maximálně flexibilní, a tedy přizpůsobivý přístup k designu vytváří konektivitu, identitu a komunitu kolem bezpečné, kompaktní a pohodlné železniční stanice.





**Parkoviště**

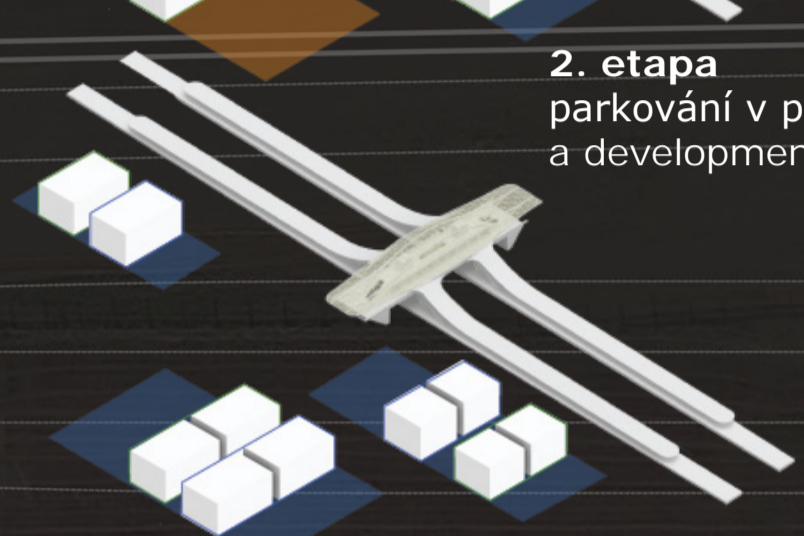
V první fázi vývoje areálu stanice lze realizovat všech 3 000 parkovacích míst na jedné úrovni a v blízkosti stanice. Protože se tato parkovací místa postupem času stávají atraktivnějšími pro další využití, bude možné zajistit parkování na vícepodlažních parkovištích, která budou umístěna stejně blízko stanice.



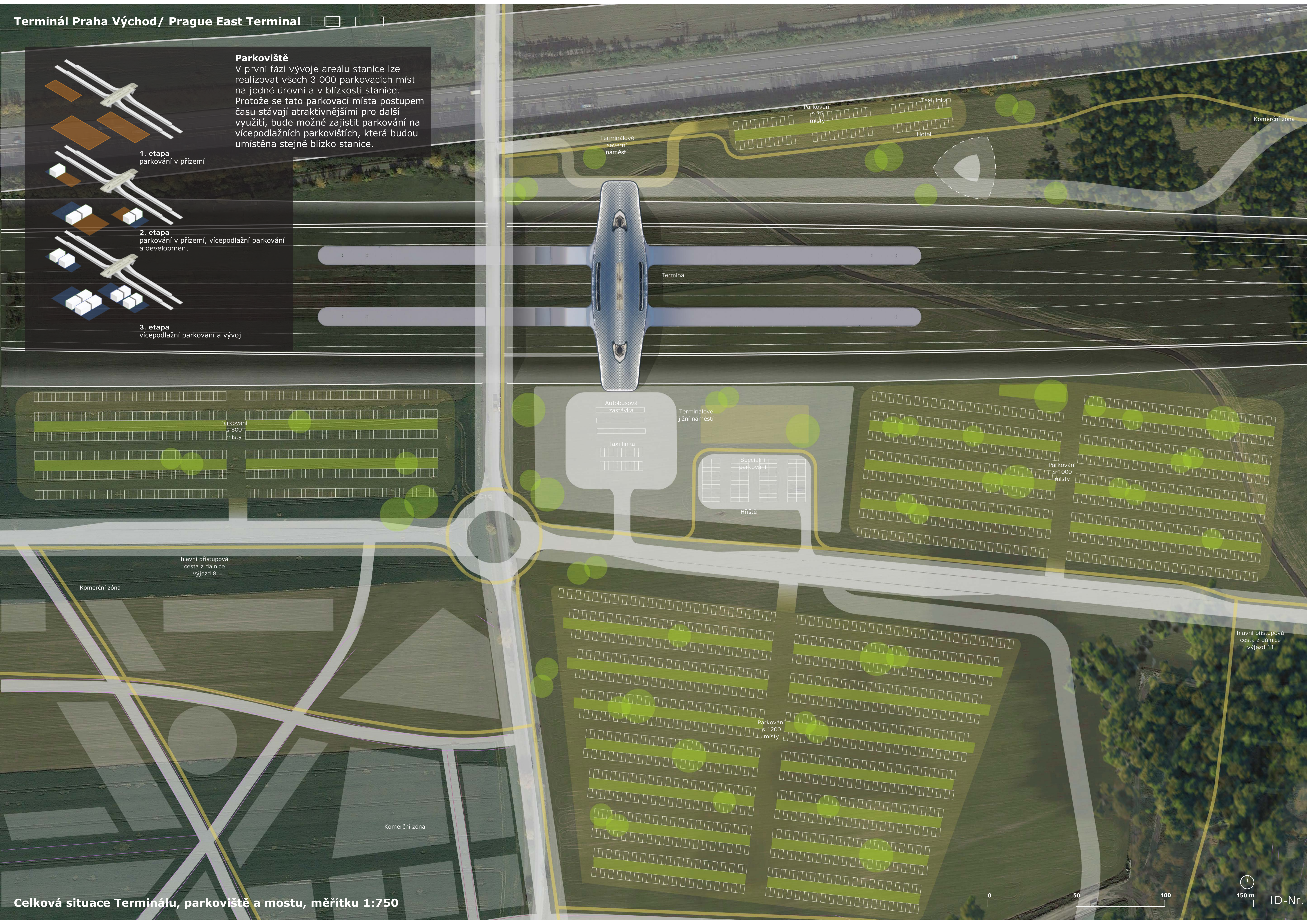
1. etapa parkování v přízemí



2. etapa parkování v přízemí, vícepodlažní parkování a development



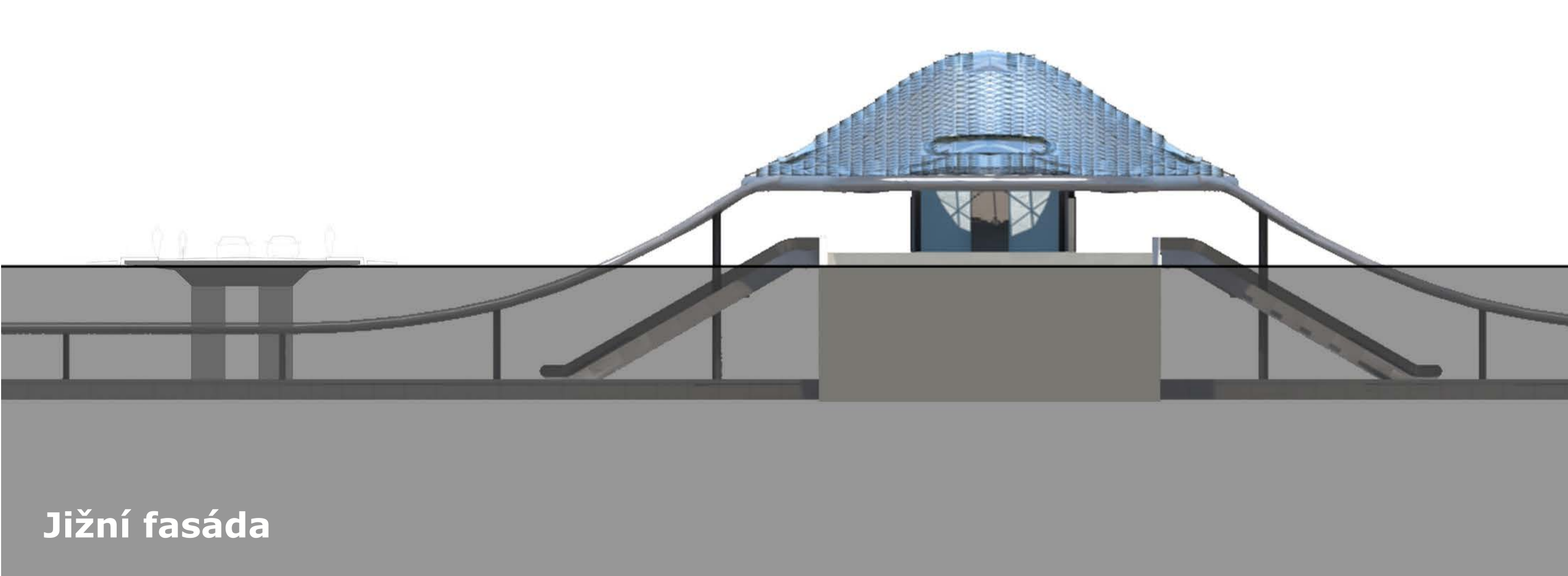
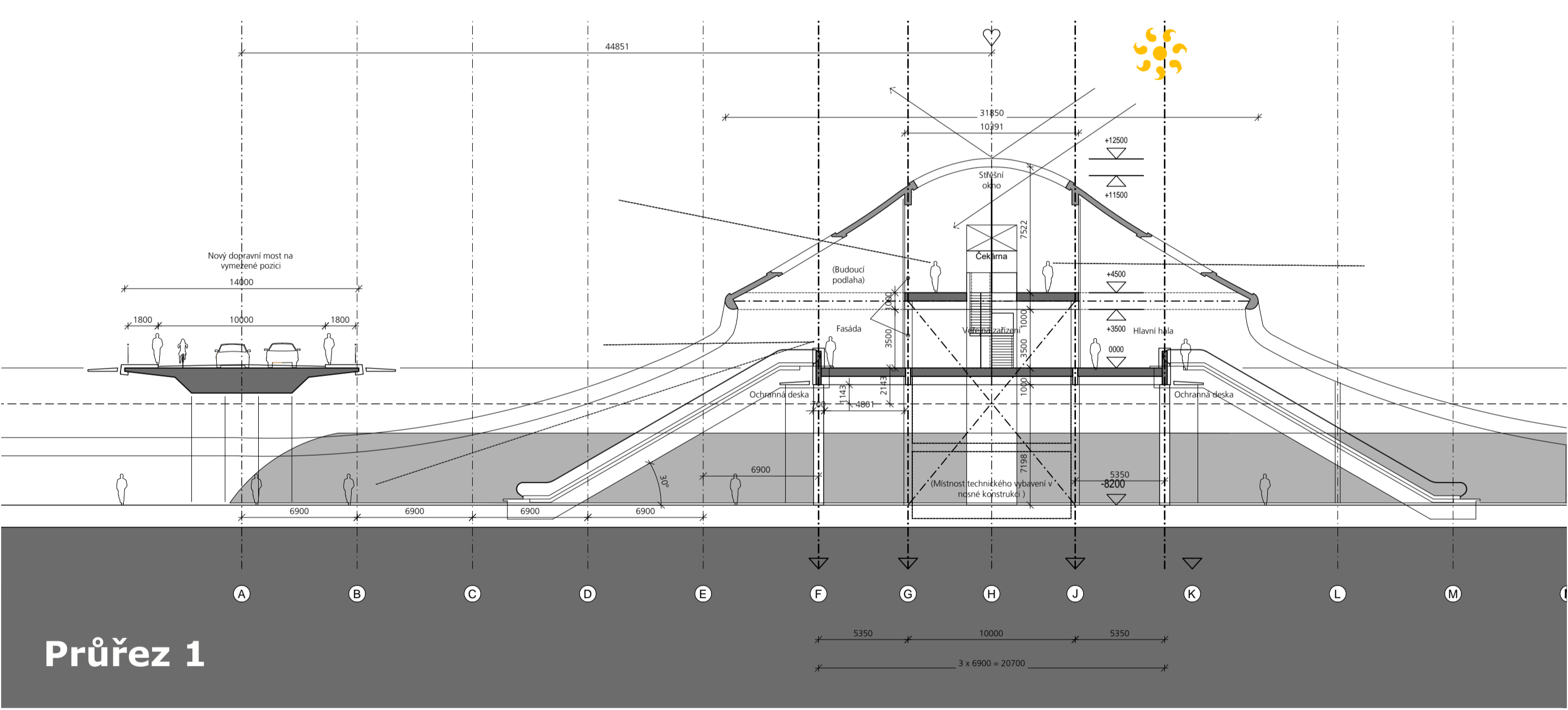
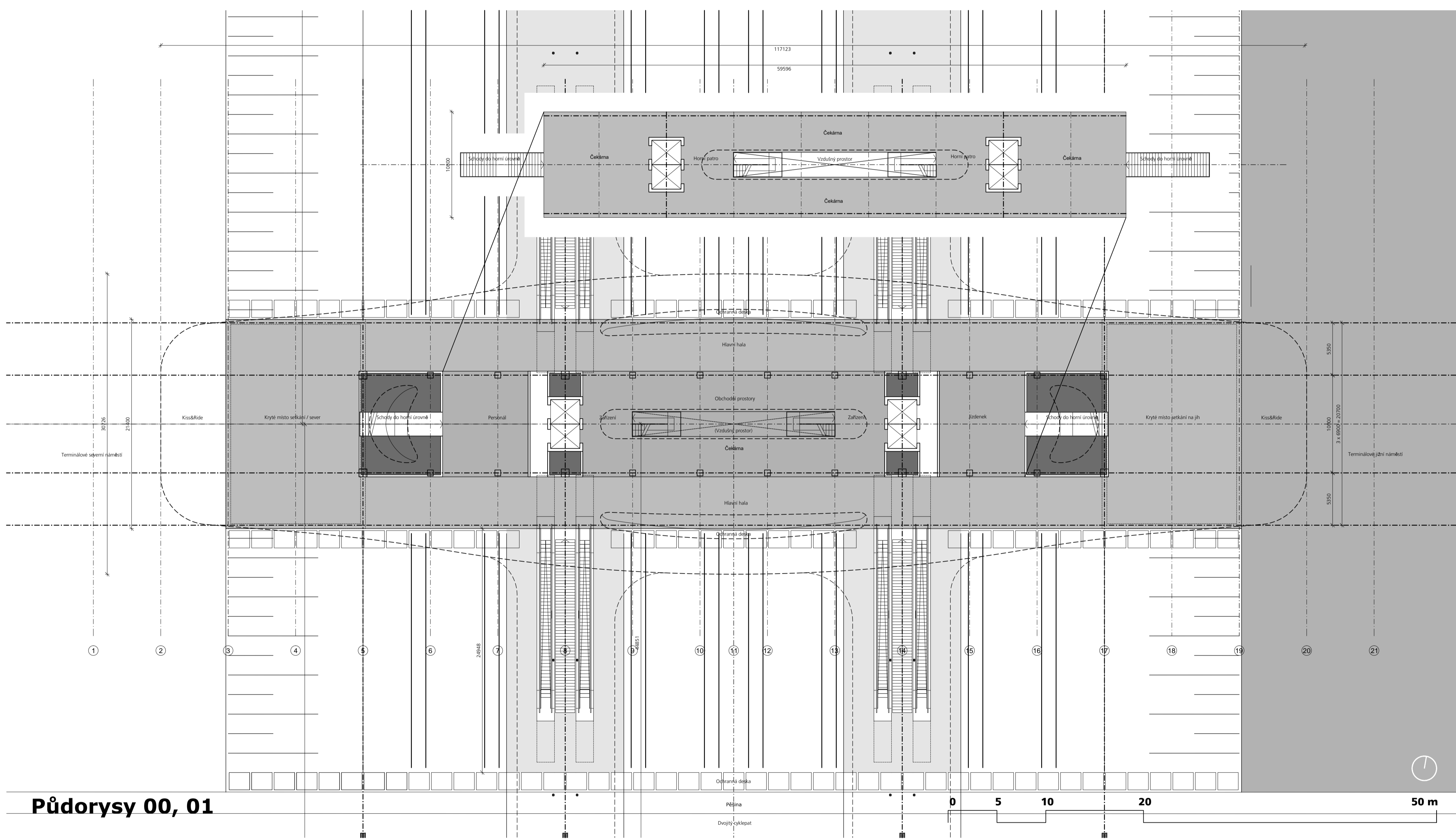
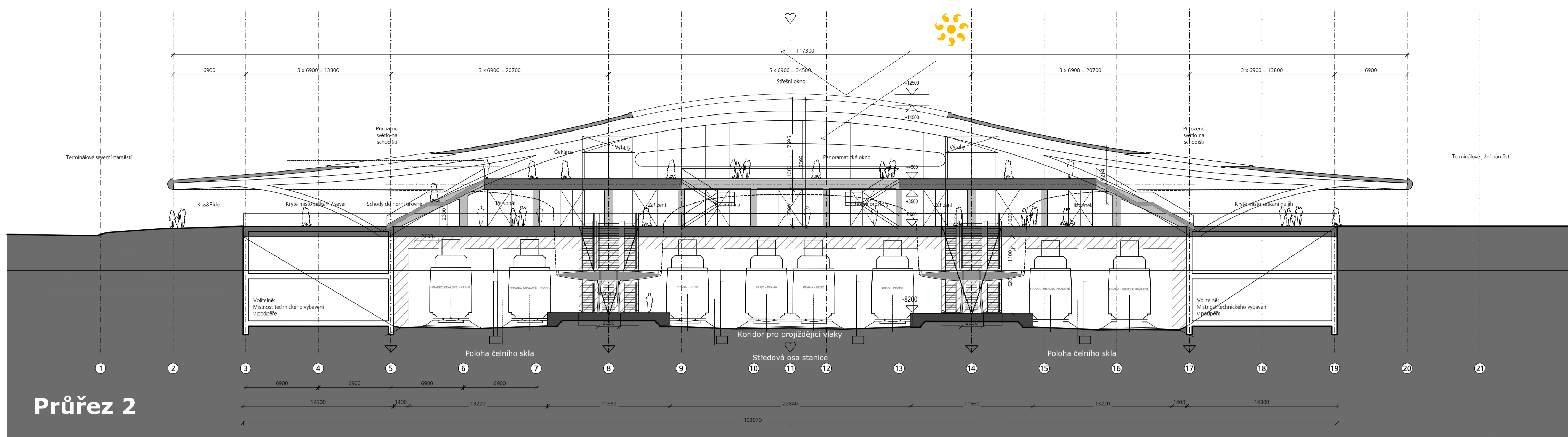
3. etapa vícepodlažní parkování a vývoj



Terminál Praha Východ/ Prague East Terminal



Terminál ako dominanta krajiny



Jižní fasáda



Západní fasáda

Všechny výkresy na tomto panelu jsou měřítku 1: 250

ID-Nr.

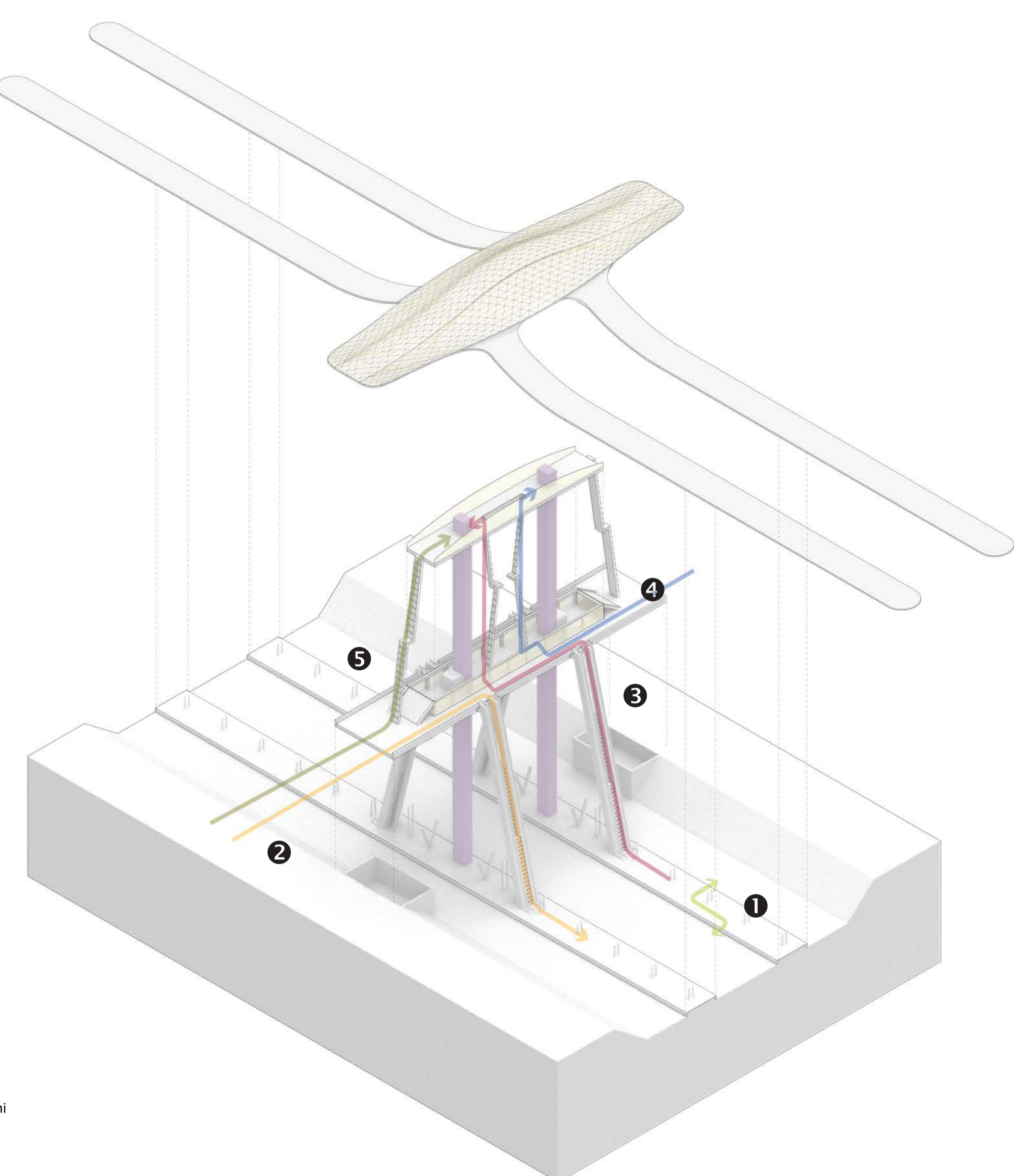


Pohled z ptáčí perspektivy na sever, směr Nehvizdy

- Trasa příklad 1**  
- Přijezd vlakem  
- Přechod na jinou železniční větev na stejné platformě  
- Odjezd vlakem
- Trasa příklad 2**  
- Přijezd na "kiss & ride"  
- Spěchá k vlaku na nástupiště  
- Vlak odjíždí během několika minut
- Trasa příklad 3**  
- Přijezd vlakem  
- jít na schůzku v prvním patře  
- účast na schůzce v panoramatické místnosti  
- Odjezd vlakem
- Trasa příklad 4**  
- přijet autem  
- parkování blízko stanice  
- vzít kávu v přízemí  
- Konferenční hovor v kancelářské kabině v prvním patře
- Trasa příklad 5**  
- přijíždějící autobusem  
- jít přímým schodištěm do prvního patra  
- pracovat na dálku po dobu jedné hodiny  
- jet vlakem do Prahy

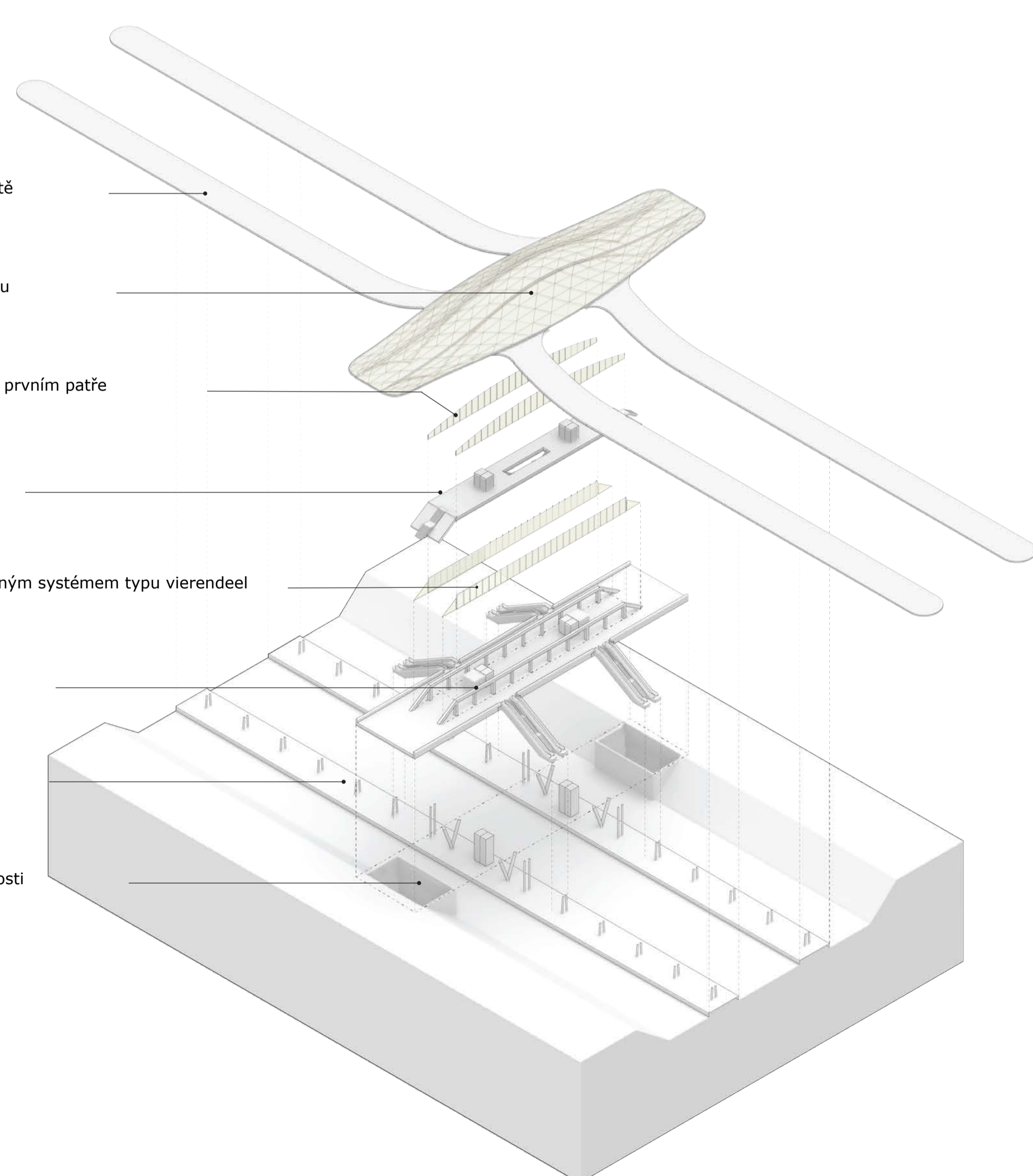
Všechny úrovně terminálu jsou přístupné čtyřmi velkými výtahy pro 20 osob

**Aktivity a toky cestujících v terminálu**



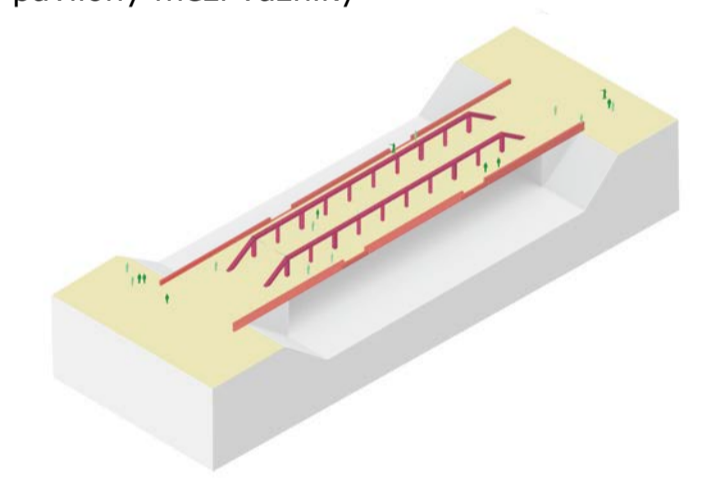
- střeška nástupiště
- Střeška terminálu
- Fasáda vpředu v prvním patře
- První patro
- Fasáda před nosným systémem typu vierendeel
- Hlavní hala
- Nástupiště
- Technické místnosti

**Části stavby**



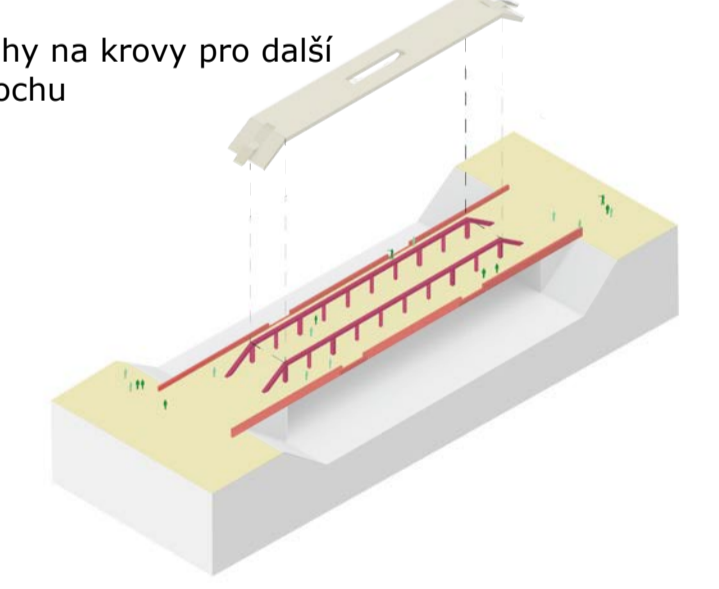
**Typ použití 1**

- Široká hala s pavilony mezi vazníky Vierendeel



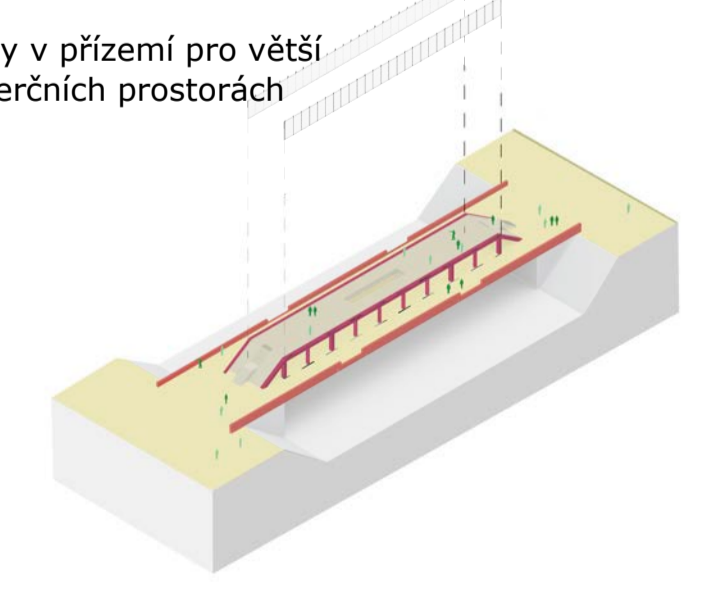
**Typ použití 2**

- Přidání podlahy na krovu pro další podlahovou plochu



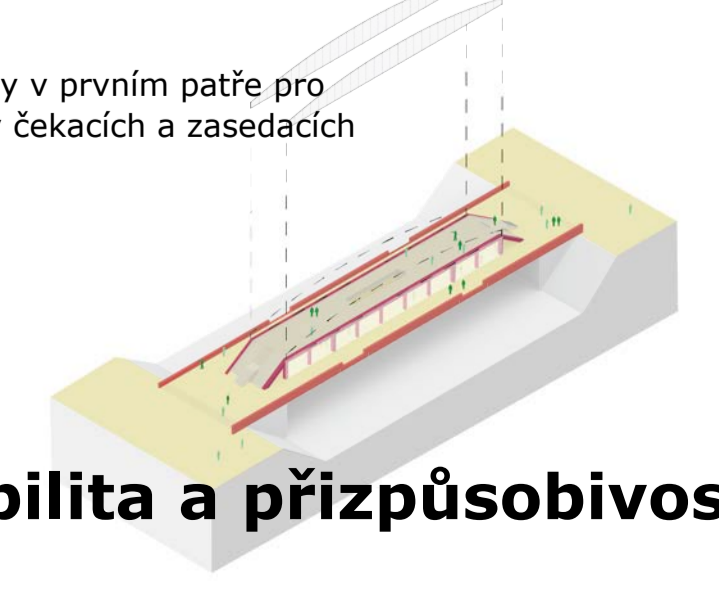
**Typ použití 3**

- Přidání fasády v přízemí pro větší pohodlí v komerčních prostorách



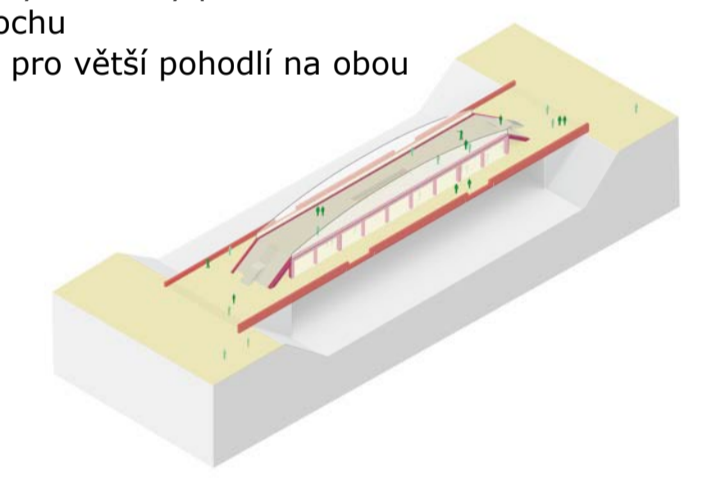
**Typ použití 4**

- Přidání fasády v prvním patře pro větší pohodlí v čekacích a zasedacích prostorách



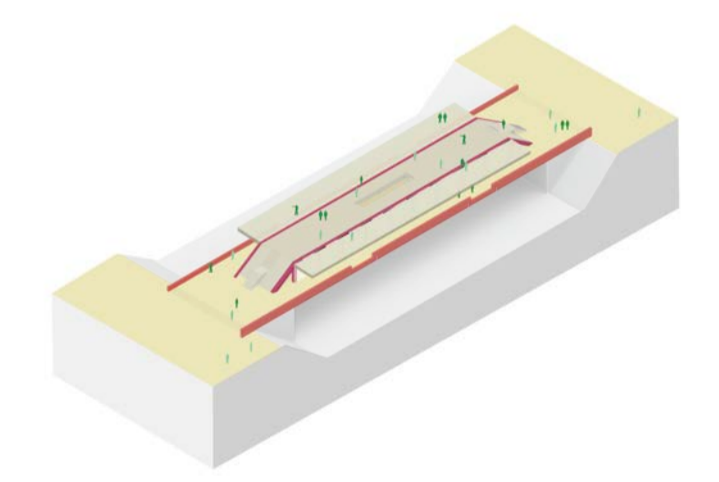
**Typ použití 5, kombinace**

- Přidání podlahy na krovu pro další podlahovou plochu
- Přidání fasád pro větší pohodlí na obou podlažích



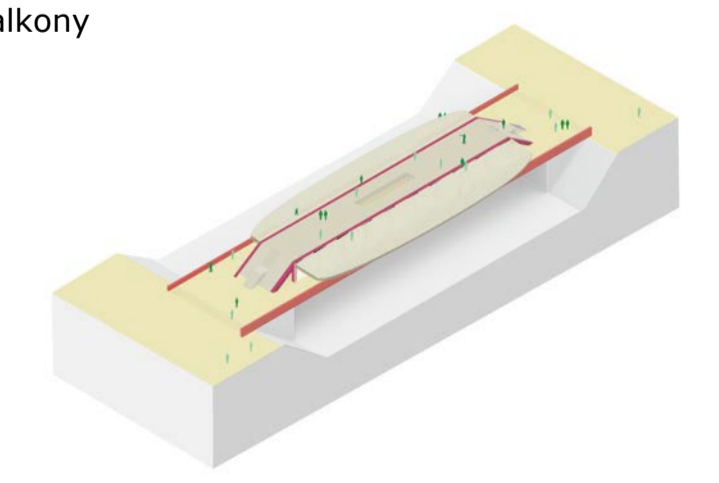
**Typ použití 6**

- Rozšíření prvního patra k balustrádové linii balkonů



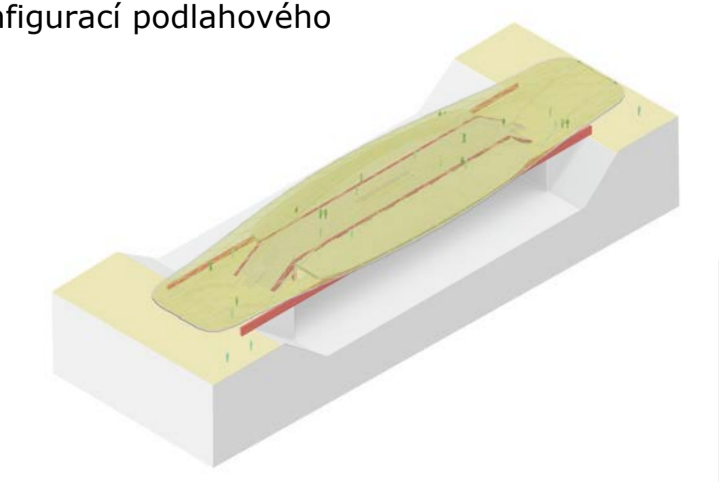
**Typ použití 7**

- Prodloužení prvního patra po linii střešky nad balkony



**Odolnost**

- Střeška je flexibilní, aby ukryvala celou řadu konfigurací podlahového prostoru



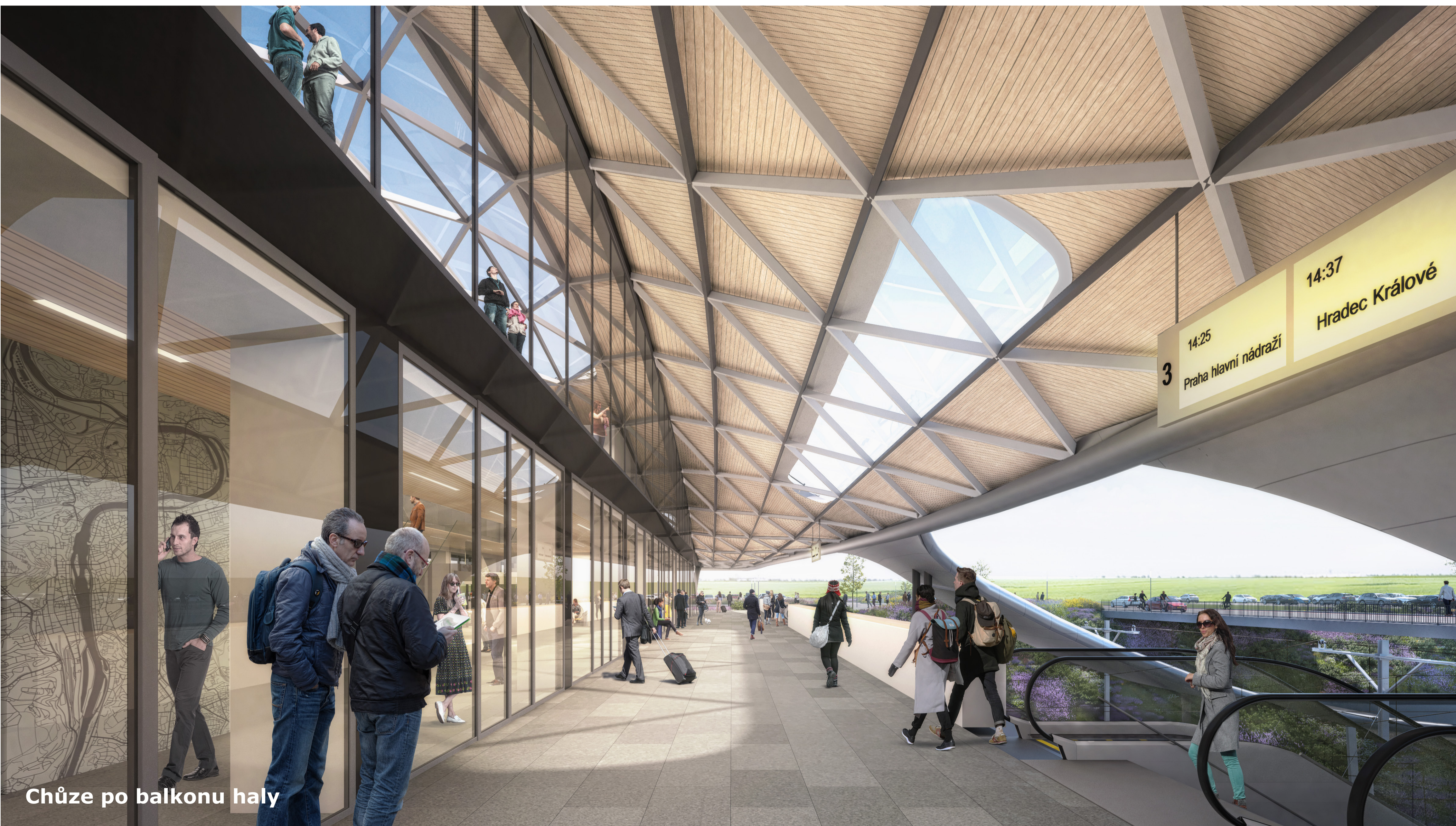
**Flexibilita a přizpůsobivost**



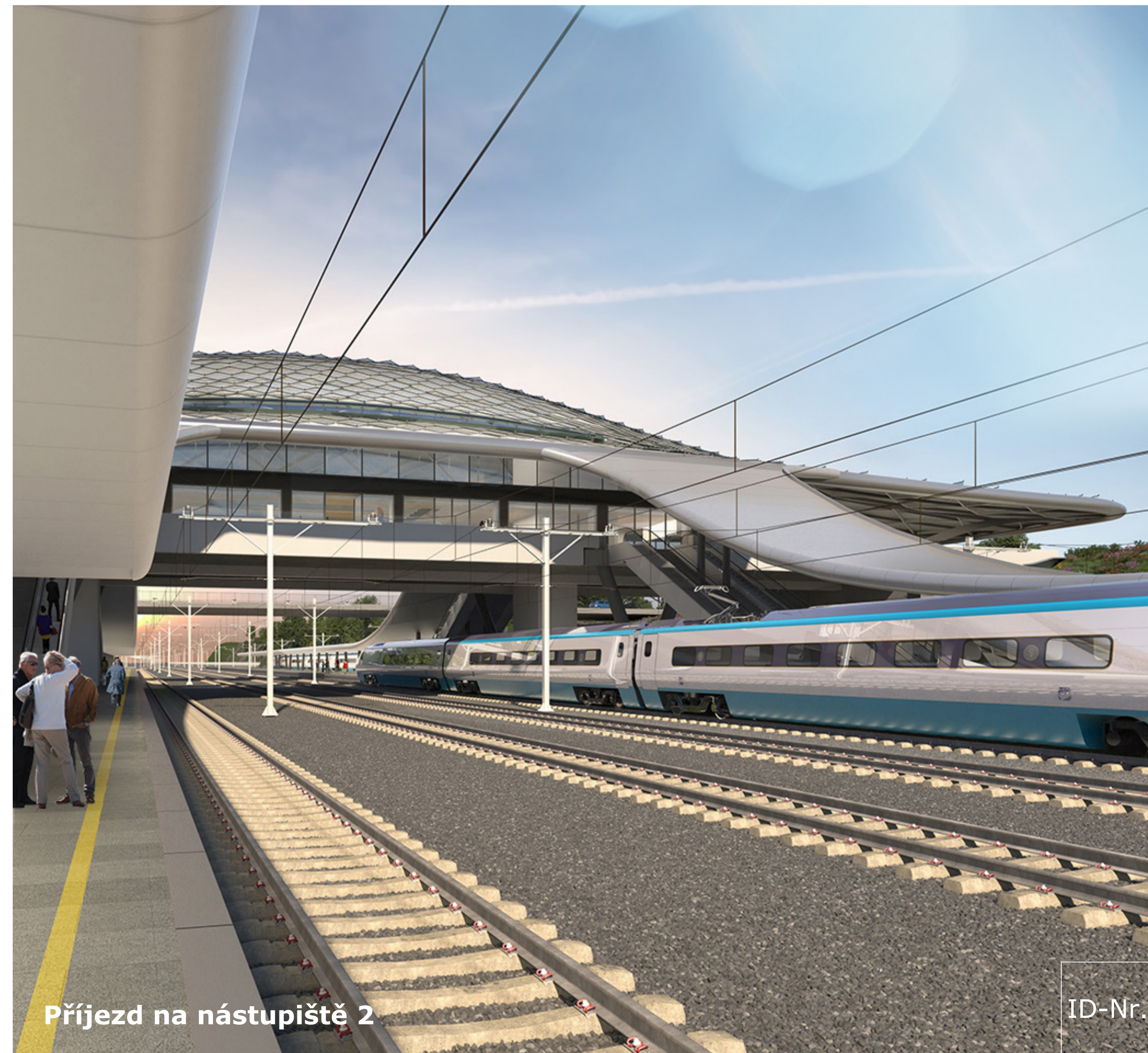
Pohled směr Biocentra



Srdečně přivítání na jižním náměstí terminálu



Chůze po balkonu haly



Příjezd na nástupiště 2