

Volný prostor mezi obcemi, v tuto chvíli z větší části využívaný jako pole, přetíná liniová stavba dálnice D11 a budoucí navrhovaný železniční koridor.

Liniové stavby takového rozsahu tvoří v krajině většinou jen obtížně překročitelnou hranici, ale v kombinaci s nástupním místem mohou být životodárnou tepnou pro okolní obce.

Každá bariéra generuje v prostupných místech život ve formě proudů lidí, zboží a energie. Proto dává smysl využít potenciál těchto míst.

Jedním z takových míst je i železniční stanice v místě přechodu dálnice. Generuje přestupy lidí z různých dopravních prostředků, ale i propojení okolních obcí.

Naším cílem bylo tento proces co nejvíce usnadnit a zpříjemnit.

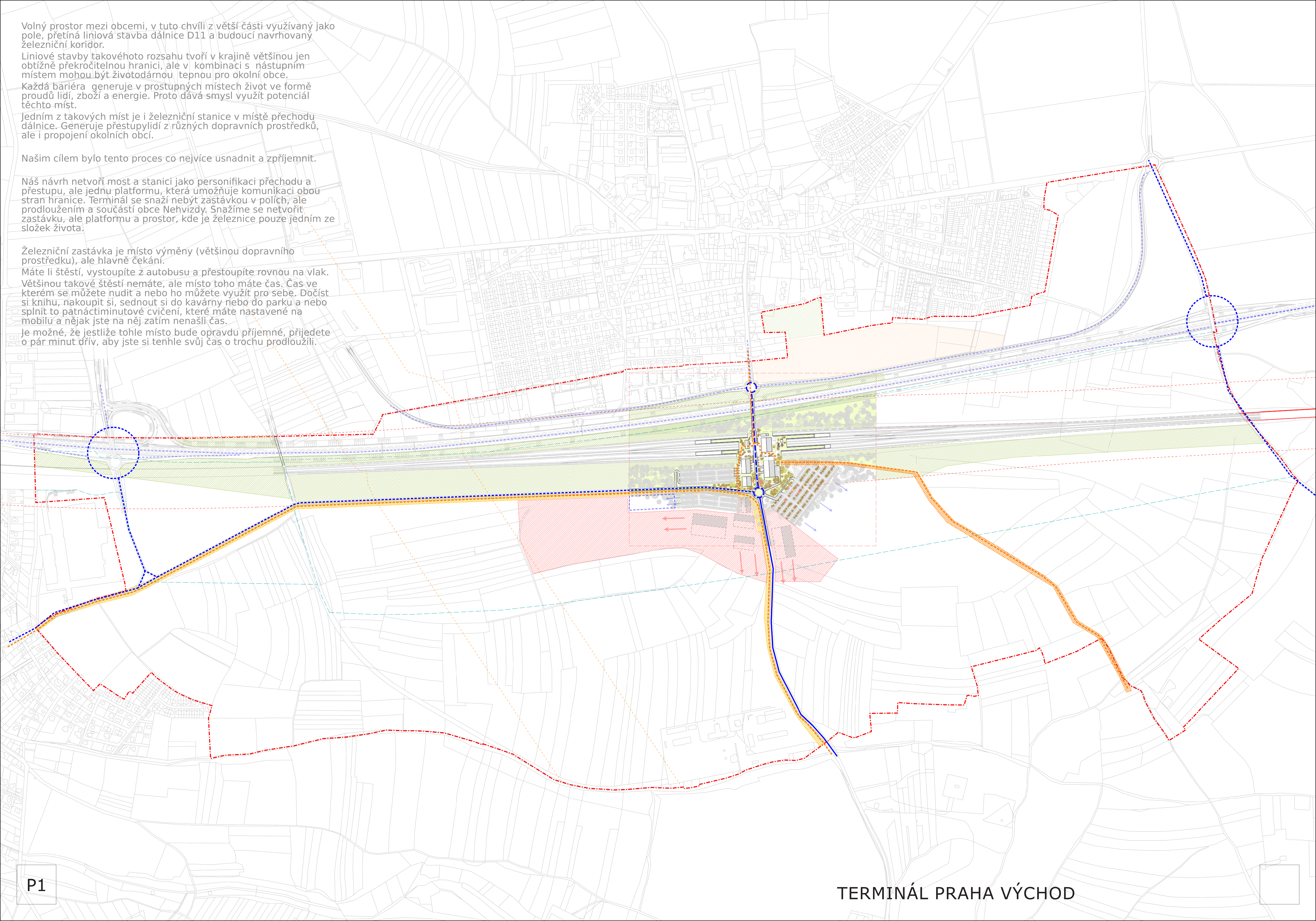
Náš návrh netvoří most a stanici jako personifikaci přechodu a přestupu, ale jednu platformu, která umožňuje komunikaci obou stran hranice. Terminál se snaží nebyť zastávkou v polích, ale prodloužením a součástí obce Nehvizdy. Snažíme se netvořit zastávku, ale platformu a prostor, kde je železnice pouze jedním ze složek života.

Železniční zastávka je místo výměny (většinou dopravního prostředku), ale hlavně čekání.

Máte li štěstí, vystoupíte z autobusu a přestoupíte rovnou na vlak.

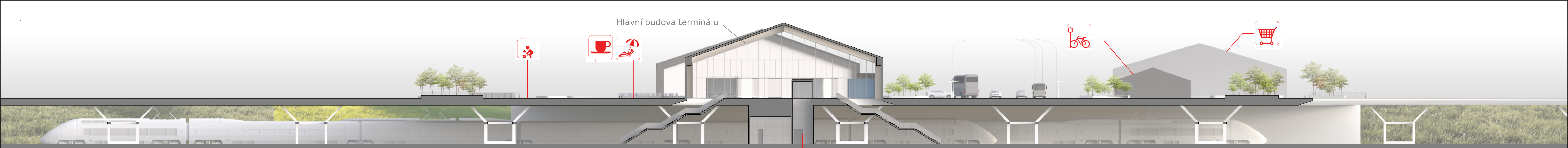
Většinou takové štěstí nemáte, ale místo toho máte čas. Čas ve kterém se můžete nudit a nebo ho můžete využít pro sebe. Dočíst si knihu, nakoupit si, sednout si do kavárny nebo do parku a nebo splnit to patnáctiminutové cvičení, které máte nastavené na mobilu a nějak jste na něj zatím nenašli čas.

Je možné, že jestliže tohle místo bude opravdu příjemné, přijedete o pár minut dřív, aby jste si tenhle svůj čas o trochu prodloužili.

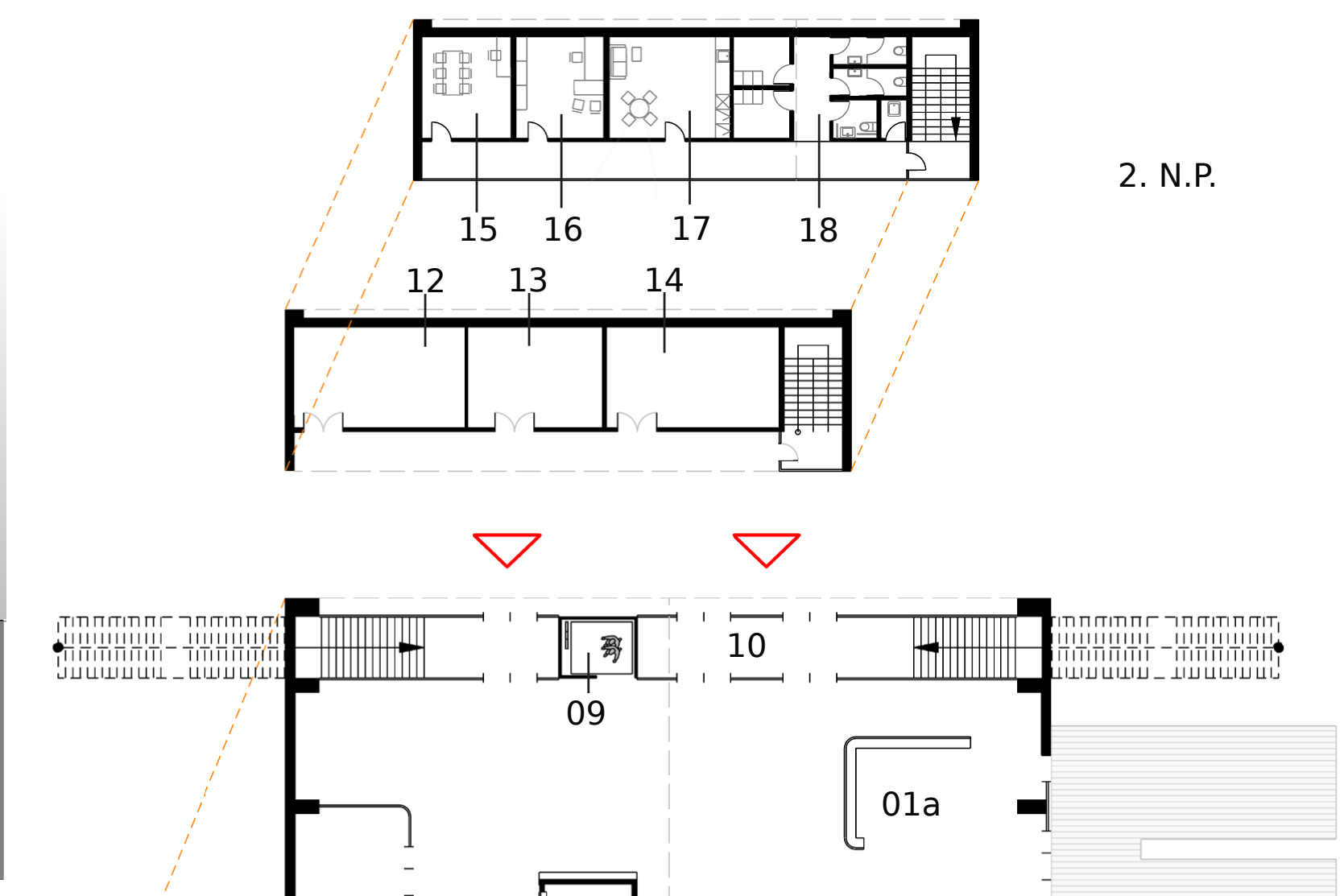
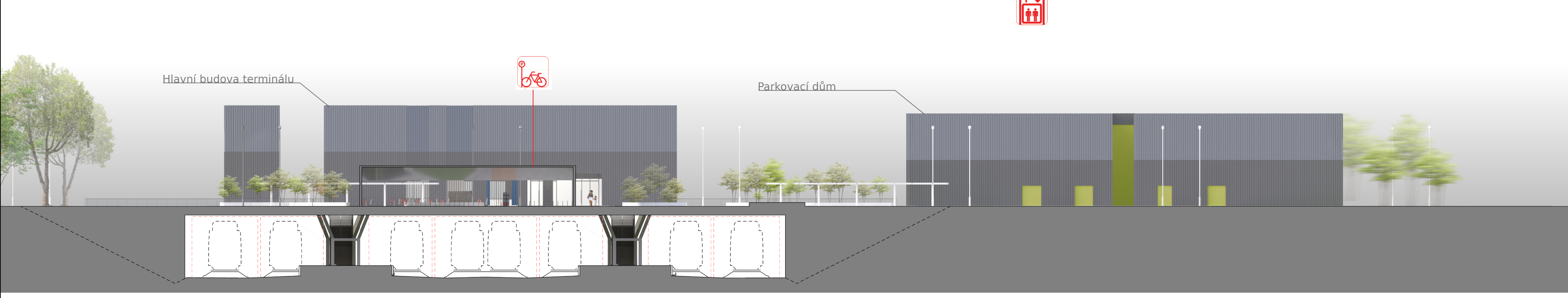




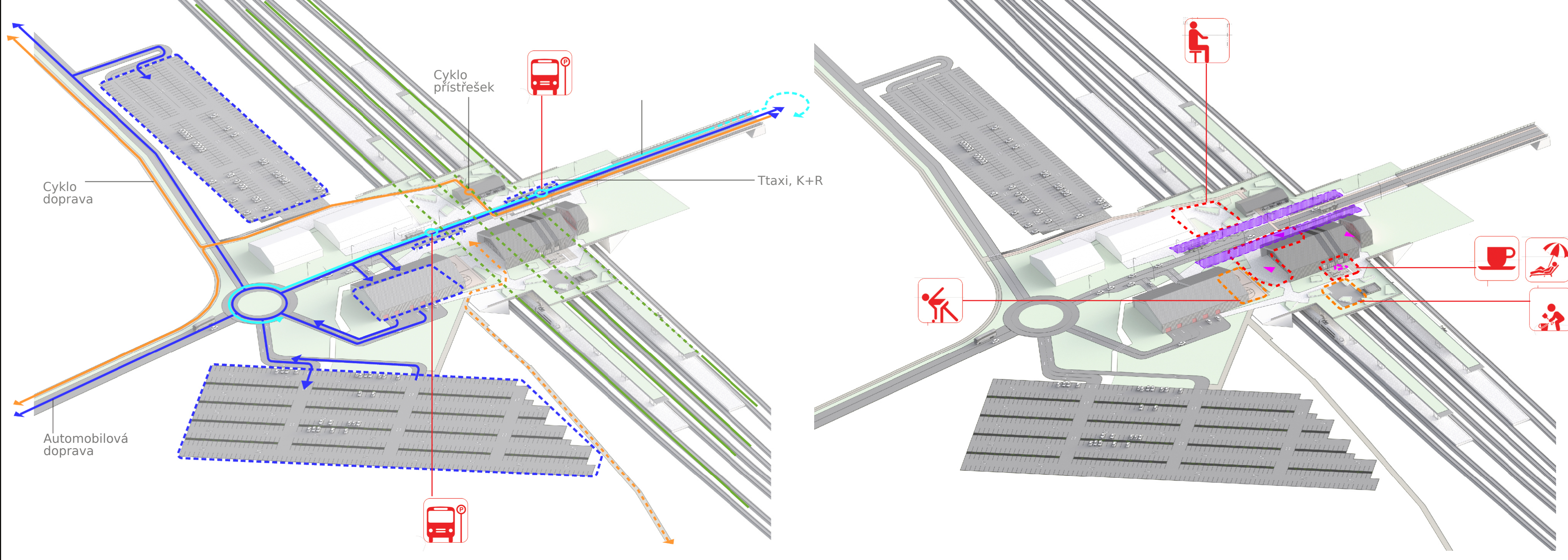
- 01 - Hlavní budova terminálu
- 02 - budova zázemí terminálu
- 03 - Cyklo přístřešek
- 04 - Parkovací zakladačový dům
- 05 - Venkovní parkovací plocha
- 06 - Venkovní parkovací plocha
- 07 - Možný rozvoj - komerční plochy, obchody
- 08 - Možný rozvoj - komerční plochy, obchody
- 09 - Venkovní parkovací plocha
- 10 - Taxi, K+R
- 11 - Náměstíčko / rozptylová plocha
- 12 - Sportovní plocha
- 13 - Taxi, K+R
- 14 - Taxi, K+R
- 15 - Autobusová zastávka
- 16 - Dětská hrací plocha
- 17 - Venkovní prostor kavárny
- 18 - Zastřešení nástupišť
- 19 - Cyklotrasa



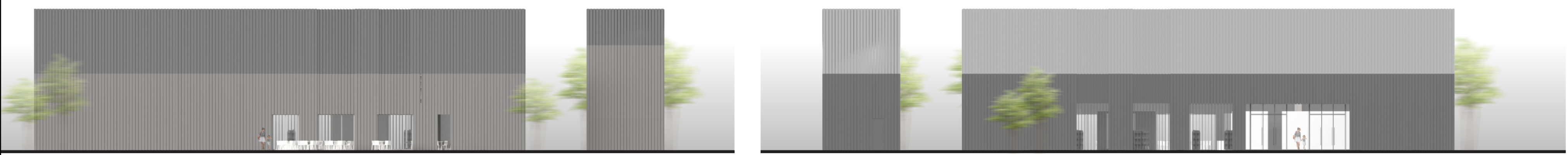
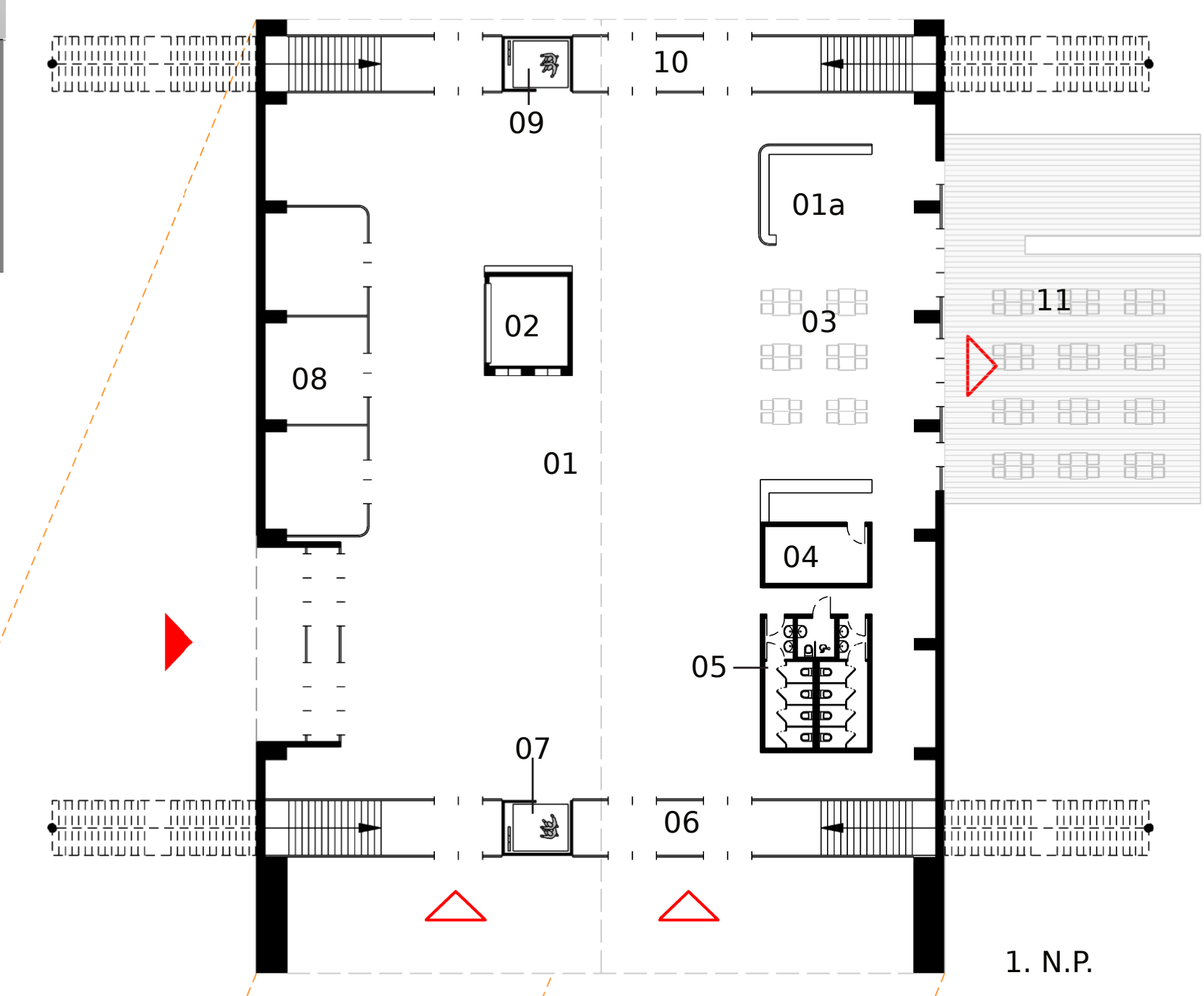
Podélný řez



Příčný řez



- Budova terminálu**
- 01 - odbavovací hala
  - 01a - čekárna
  - 02 - prodejní místo, informace a umístění jzd. automatů
  - 03 - prostor kavárny
  - 04 - zázemí a sklad kavárny
  - 05 - WC
  - 06 - schodiště na nástupiště
  - 07 - výtah na nástupiště
  - 08 - prodejní prostory
  - 09 - schodiště na nástupiště
  - 10 - výtah na nástupiště
  - 11 - venkovní prostor kavárny
  - 12 - strojovna vzt
  - 13 - rozvodna
  - 14 - sklad
  - 15 - dopravní kancelář
  - 16 - místnost ostrahy
  - 17 - denní místnost
  - 18 - šatny, WC, kuchyňka
  - 19 - výtah na platformě
  - 20 - tech. místnost
  - 21 - místnost údržby
  - 22 - sklad
  - 23 - tech. místnost
  - 24 - výtah na platformě



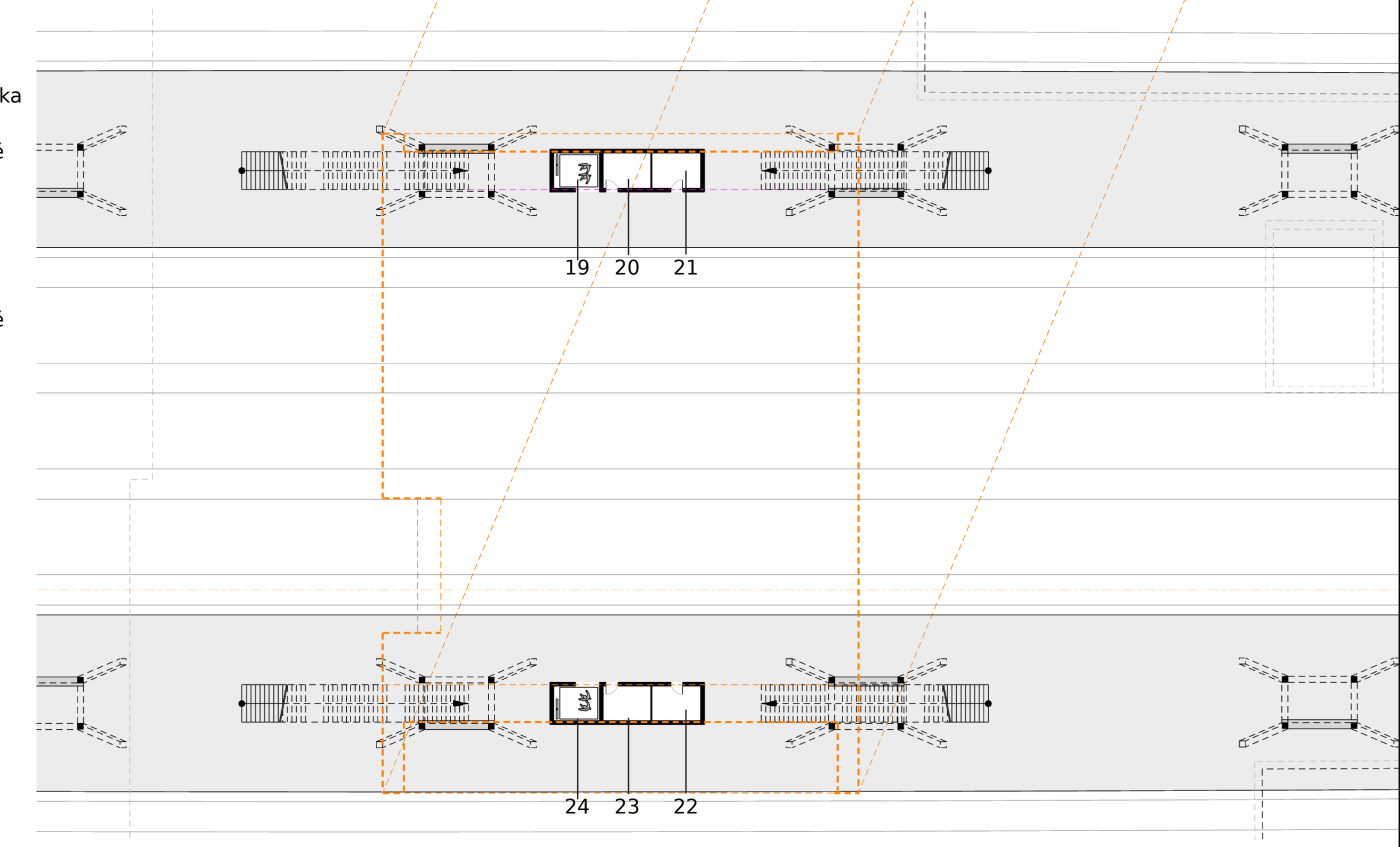
Východní fasáda hlavní budovy

Západní fasáda hlavní budovy



Severní fasáda hlavní budovy

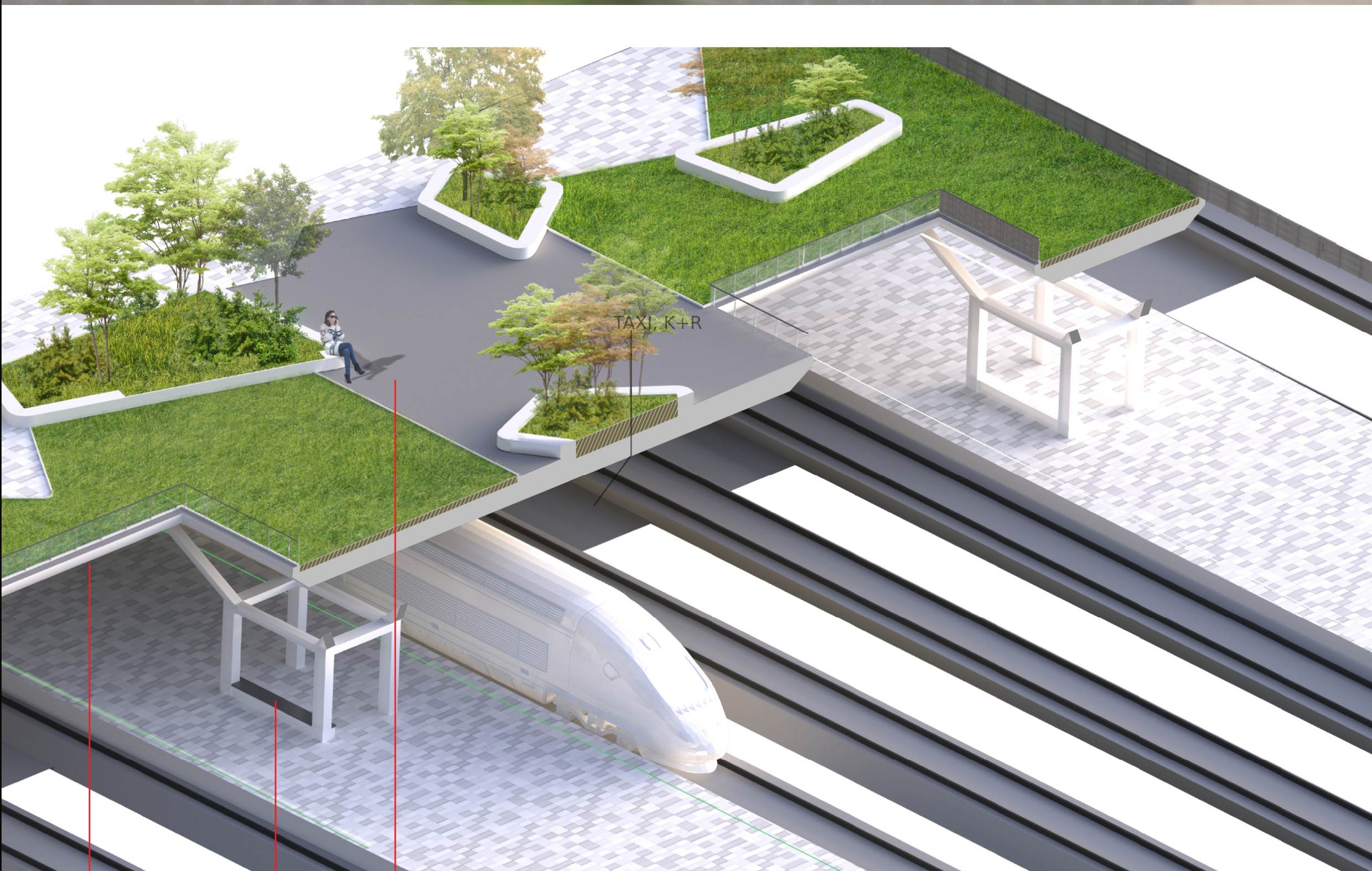
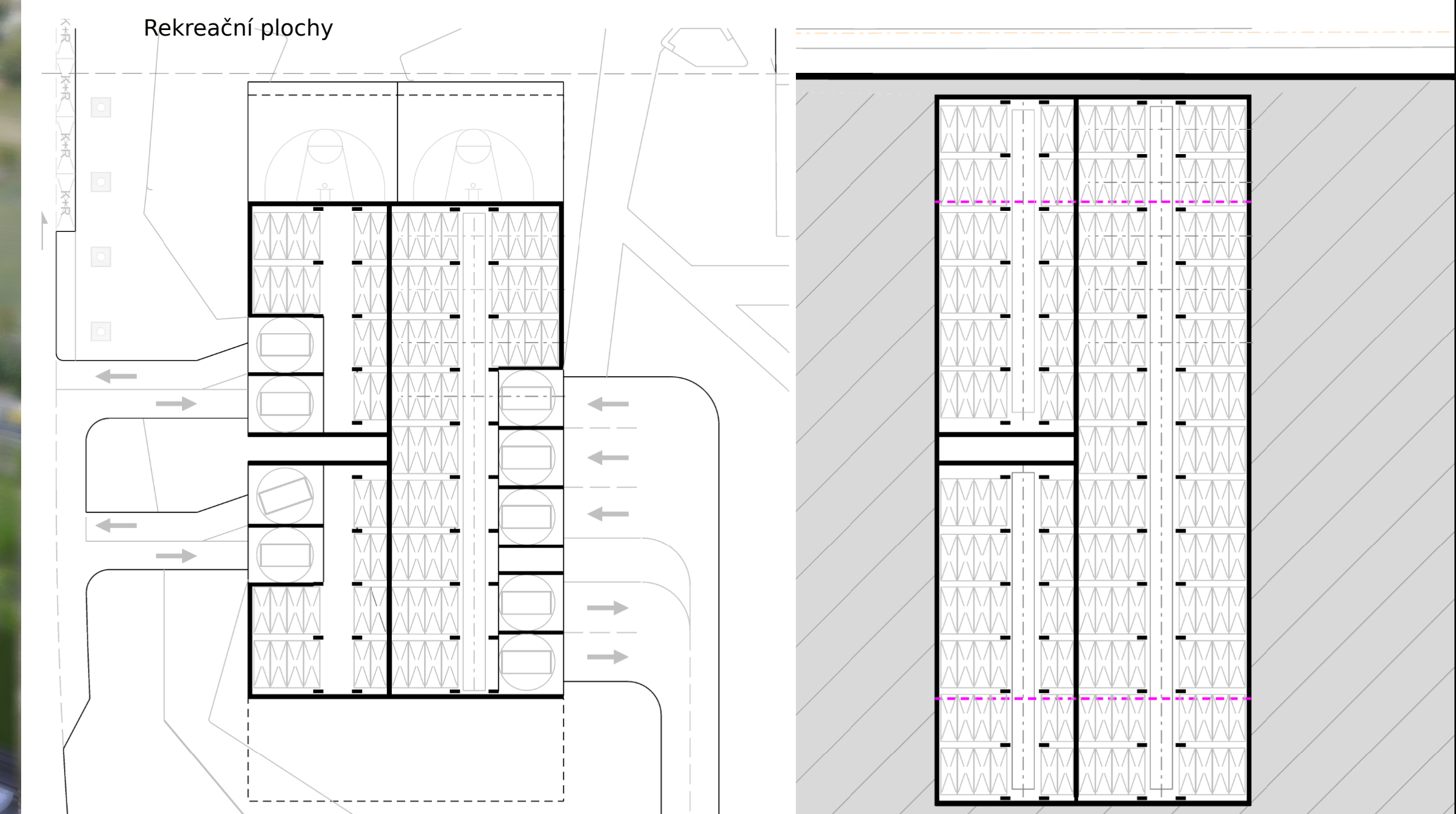
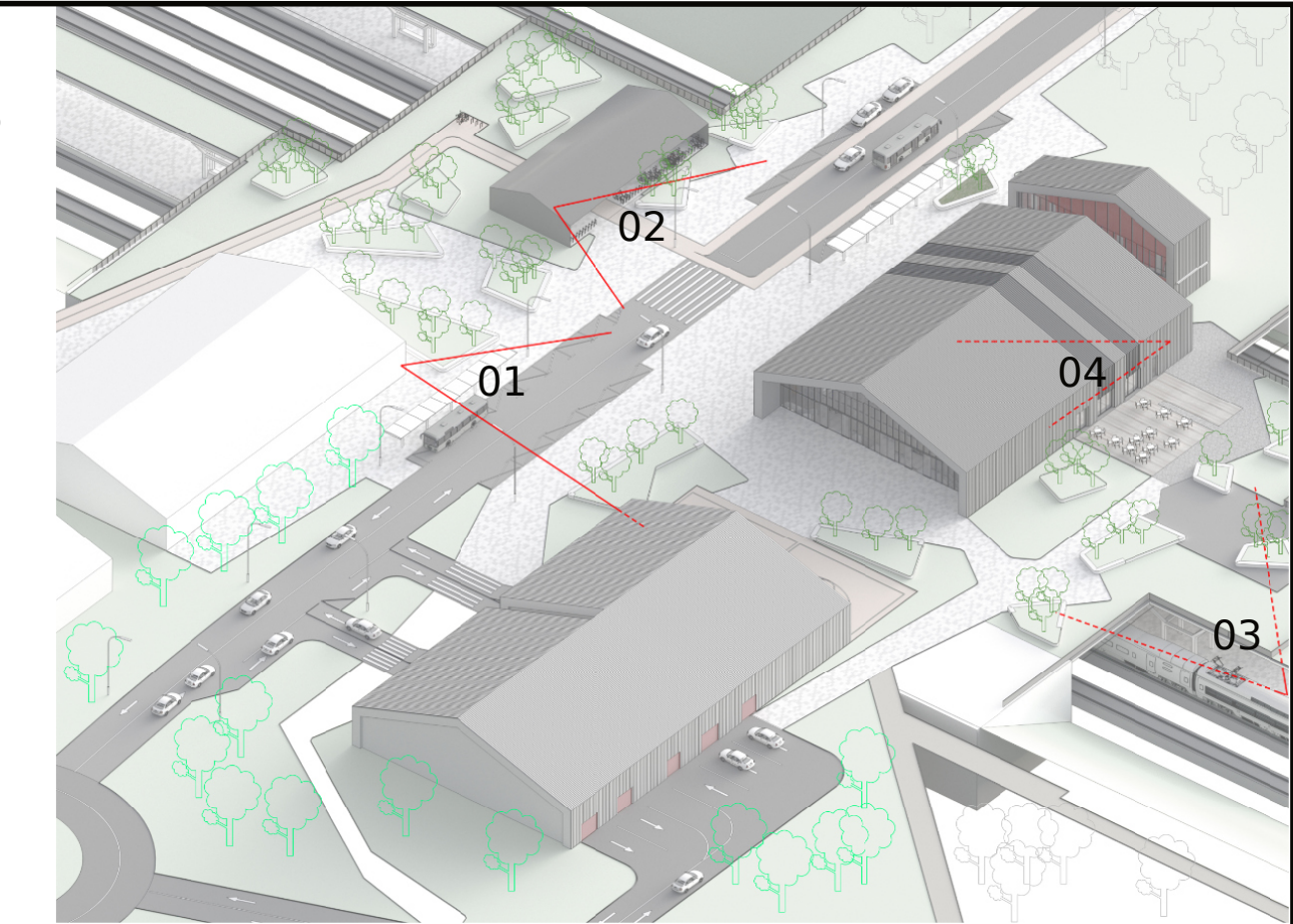
Hišní fasáda hlavní budovy



1. P.P.



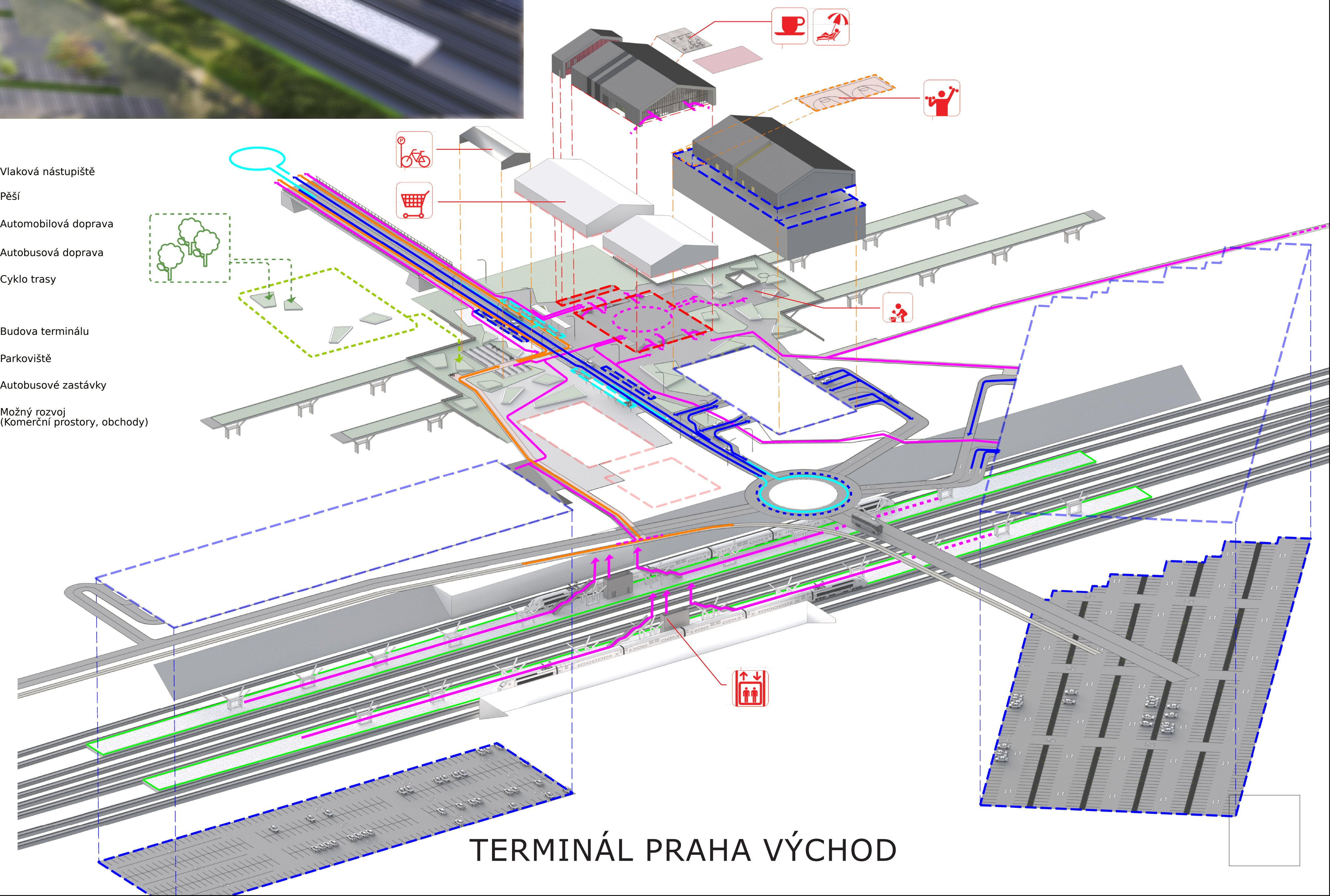
Schema perspektiv P05



Platforma (přemostění tratě) je řešena jako železobetonová deska s podpěrami zakotvenými v místě nástupiště. Většina platformy a zastřešení nástupiště jsou zatravněny vegetační vrstvou s ostrůvky s vyšší mocností zeminy pro výsadbu stromů.



- Vlaková nástupiště
- Pěší
- Automobilová doprava
- Autobusová doprava
- Cyklo trasy
- Budova terminálu
- Parkoviště
- Autobusové zastávky
- Možný rozvoj (Komerční prostory, obchody)



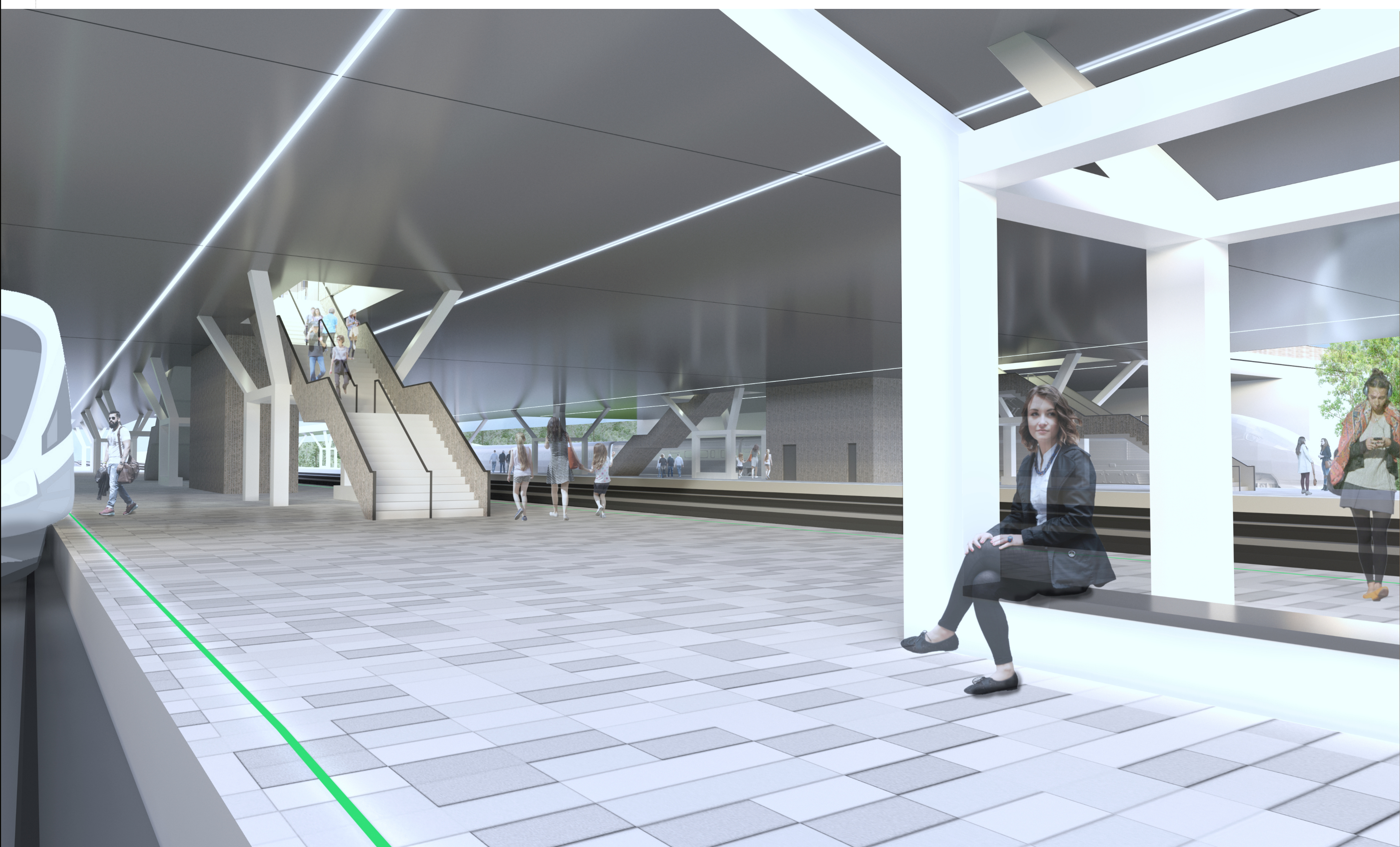
TERMINÁL PRAHA VÝCHOD



01



02



03



04