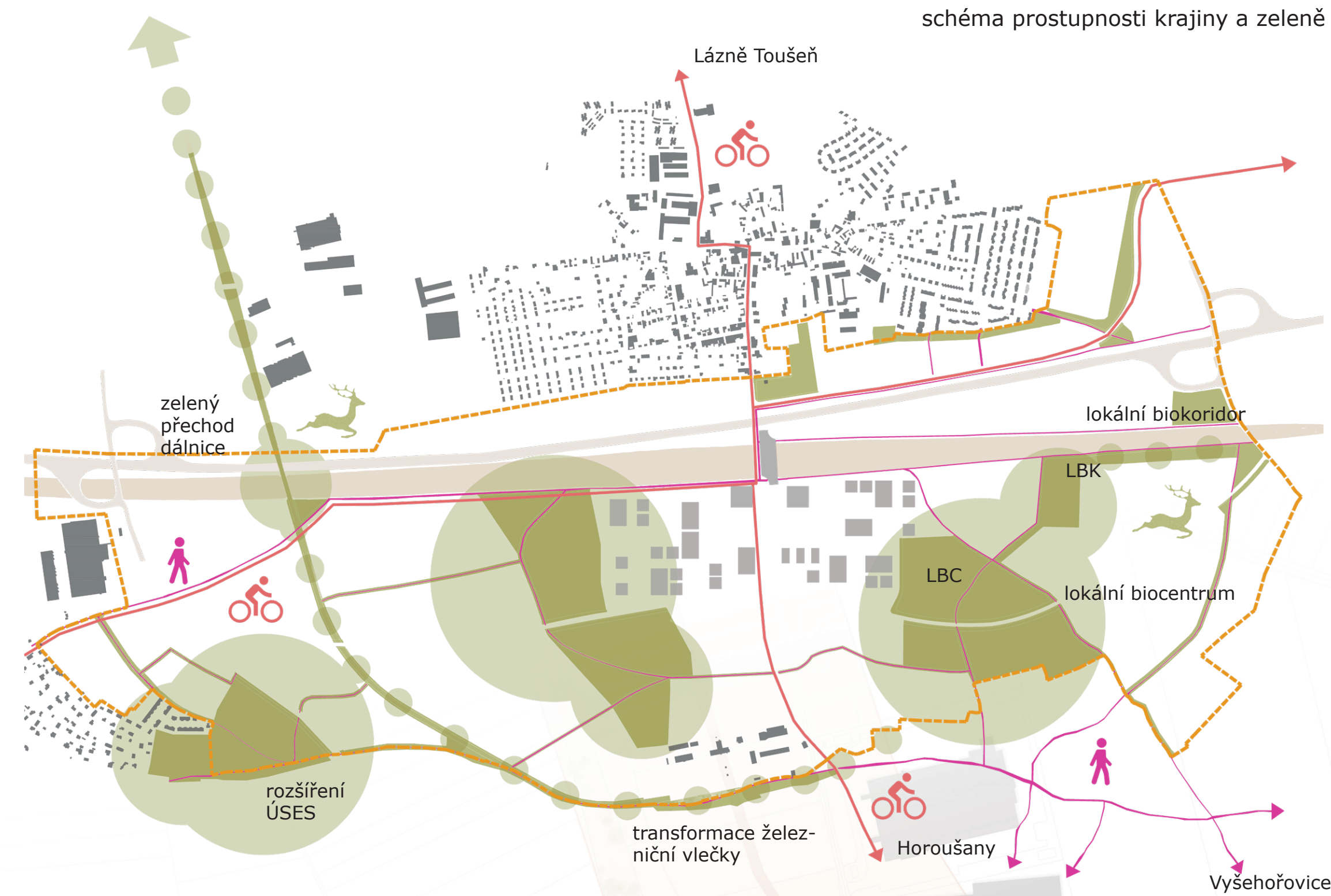


schéma prostupnosti krajiny a zeleně

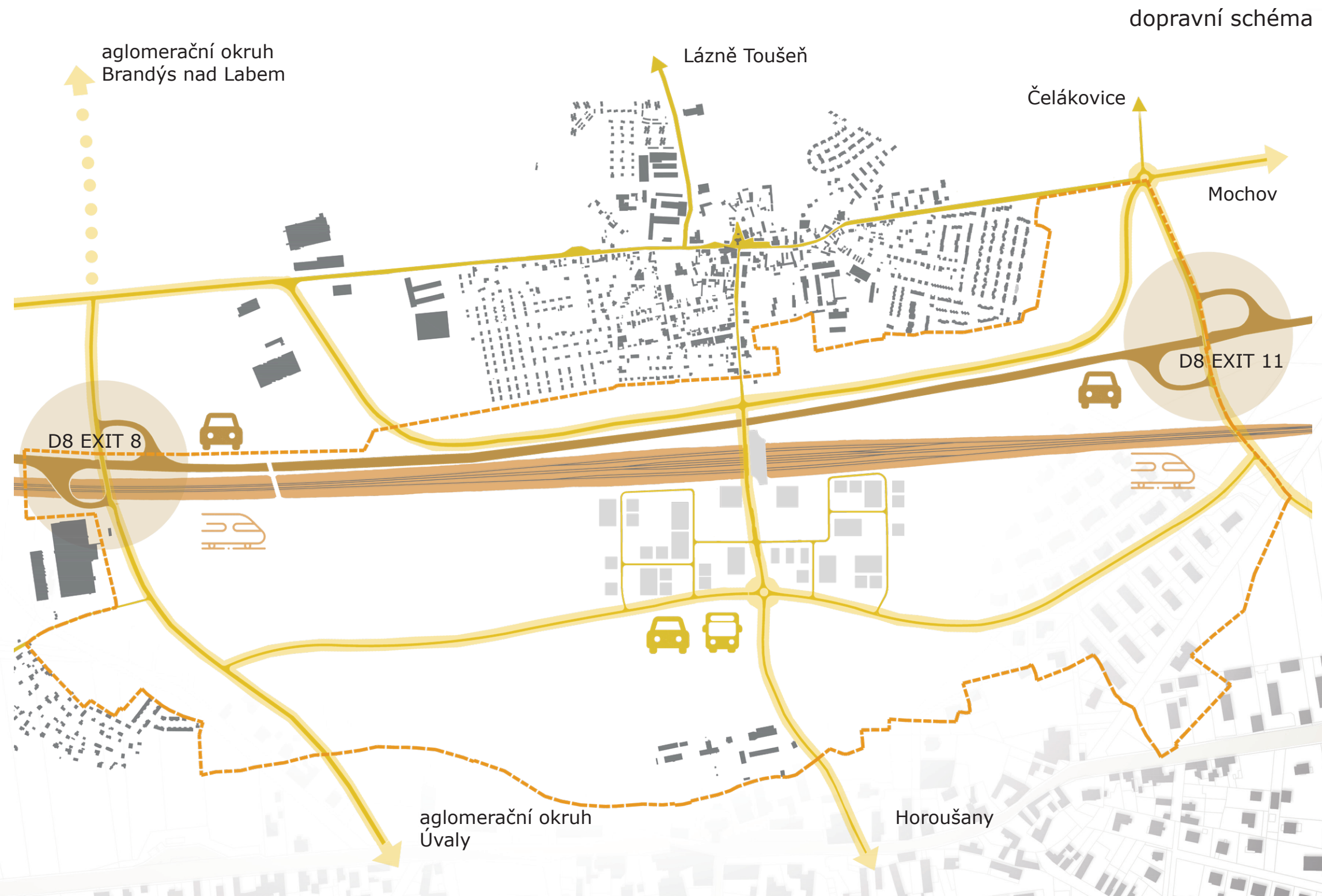


Páteří rozvojového území formovaného kolem navrženého dopravního terminálu prvního vysokorychlostního úseku železnice v Česku – Praha Východ je struktura kvalitního dopravního veřejného prostoru, obsluhujícího administrativní budovy, prostory pro nerušící a drobnou výrobu i obchodní centra.

Návrh přináší logické provozní a dopravní řešení a vytváří nové vazby v lokalitě napojené na dopravní terminál. Jeho dynamická architektura zaujme elegantními křivkami i funkčním dispozičním řešením pro maximální komfort a snadnou orientaci cestujících.

Rozvojová zóna navazuje na přívětivou krajinu propojující městyse Nehvizdy, obci Vyšeňovice, Horoušany a Jirny. Pobytové louky, přehledné stezky a lesoparky vybidnou ke sportovním aktivitám, procházkám, rekreaci a odpočinku.

dopravní schéma



- | | | | |
|--|-------------------------------------------------------------|--|------------------------------------|
| | řešené území | | plochy nerušící výroby |
| | navržené objekty - terminál | | plochy smíšené obytné |
| | navržené objekty - možný rozvoj | | plochy zemědělské výroby |
| | ropovod Družba - trasa a ochranné pásmo | | polní cesty |
| | plochy nerušící výroby a technologické parky - možný rozvoj | | motorová komunikace |
| | plochy zemědělství | | plochy zeleně - meze |
| | plochy zeleně | | koridor vysokorychlostní železnice |



Celková situace řešeného území M1:750

terminál praha východ/ prague east terminal

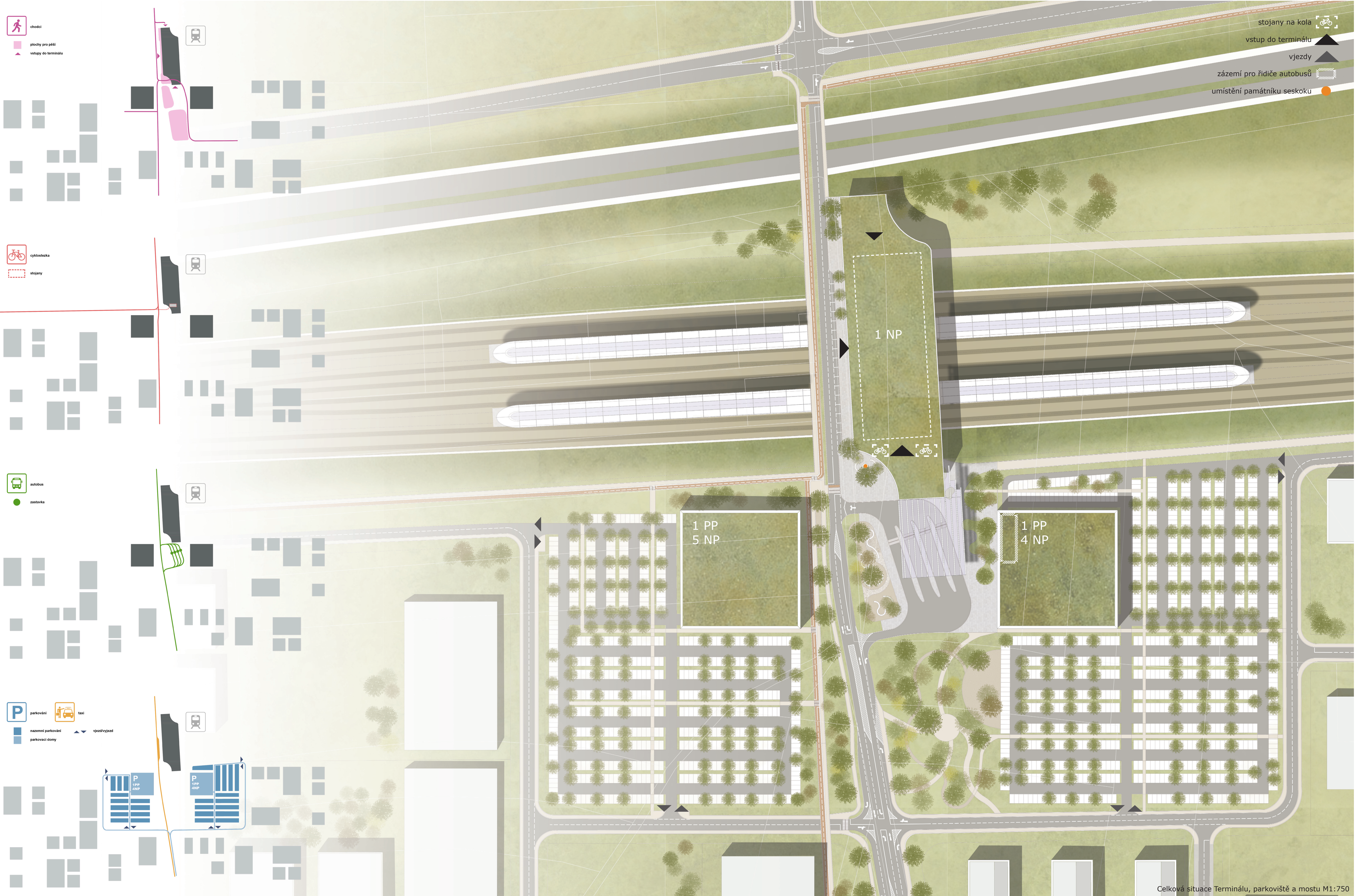
chodeci
plochy pro pěší
vstupy do terminálu

cyklostezka
stojany

autobus
zastávka

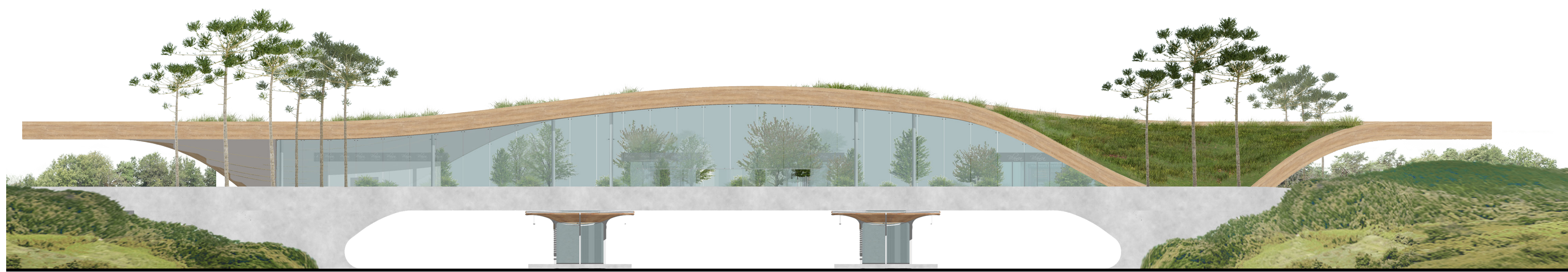
parkování
taxi
názemní parkování
parkovací domy

stojany na kola
vstup do terminálu
vjezdy
zázemí pro řidiče autobusů
umístění památníku seskoku

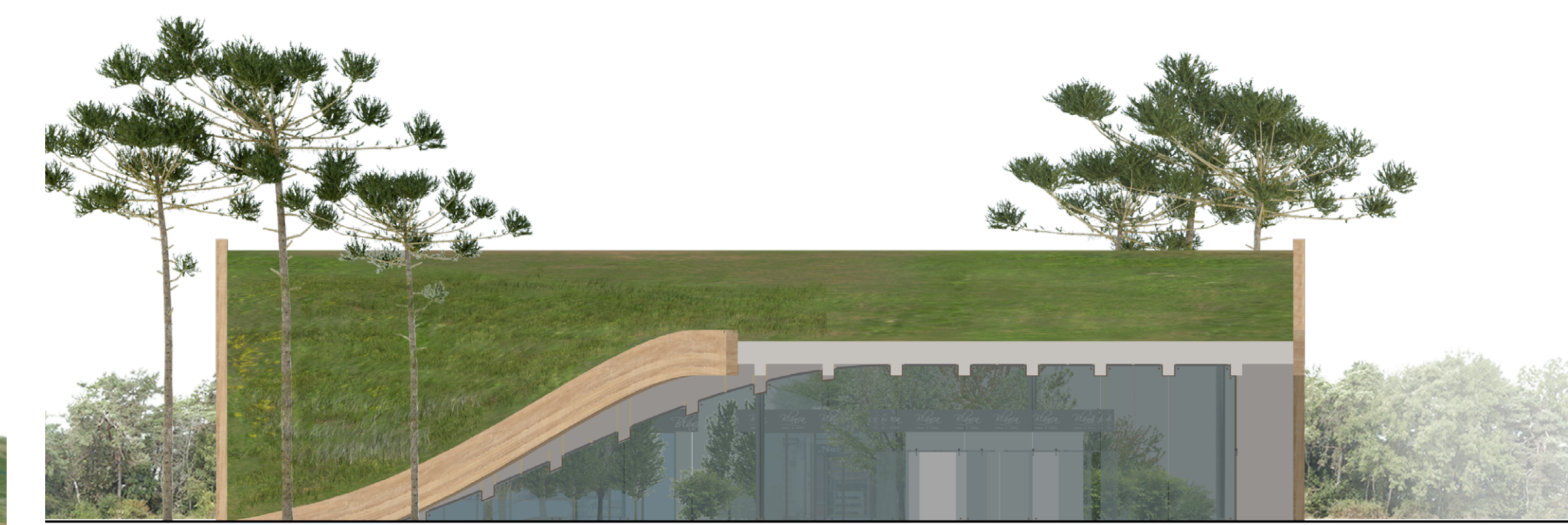


Celková situace Terminálu, parkoviště a mostu M1:750

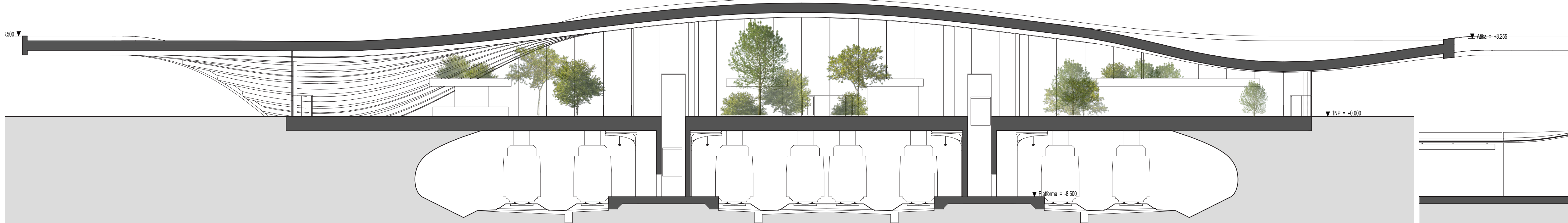
terminál praha východ/ prague east terminal



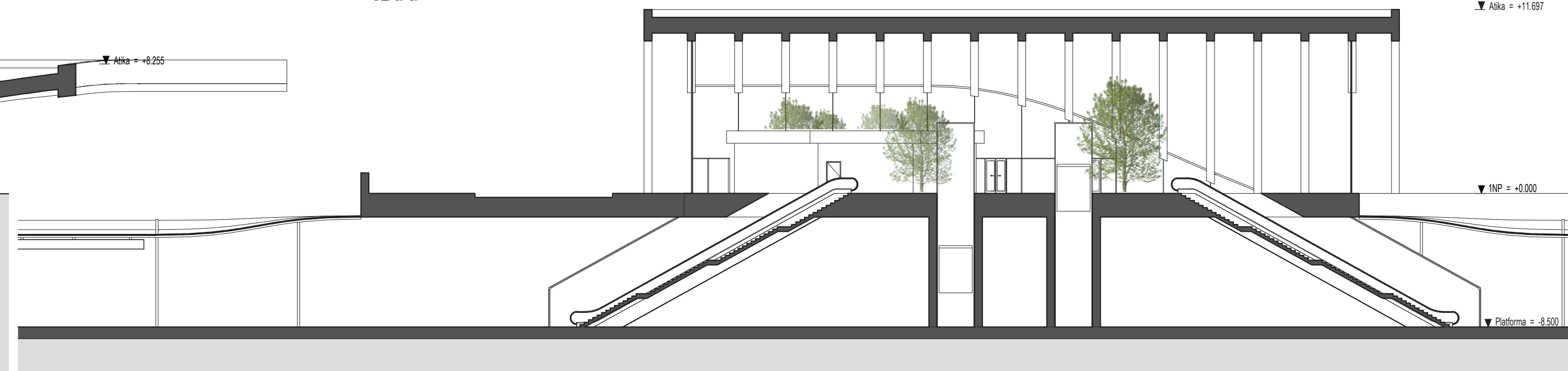
Fasáda západní M1:250



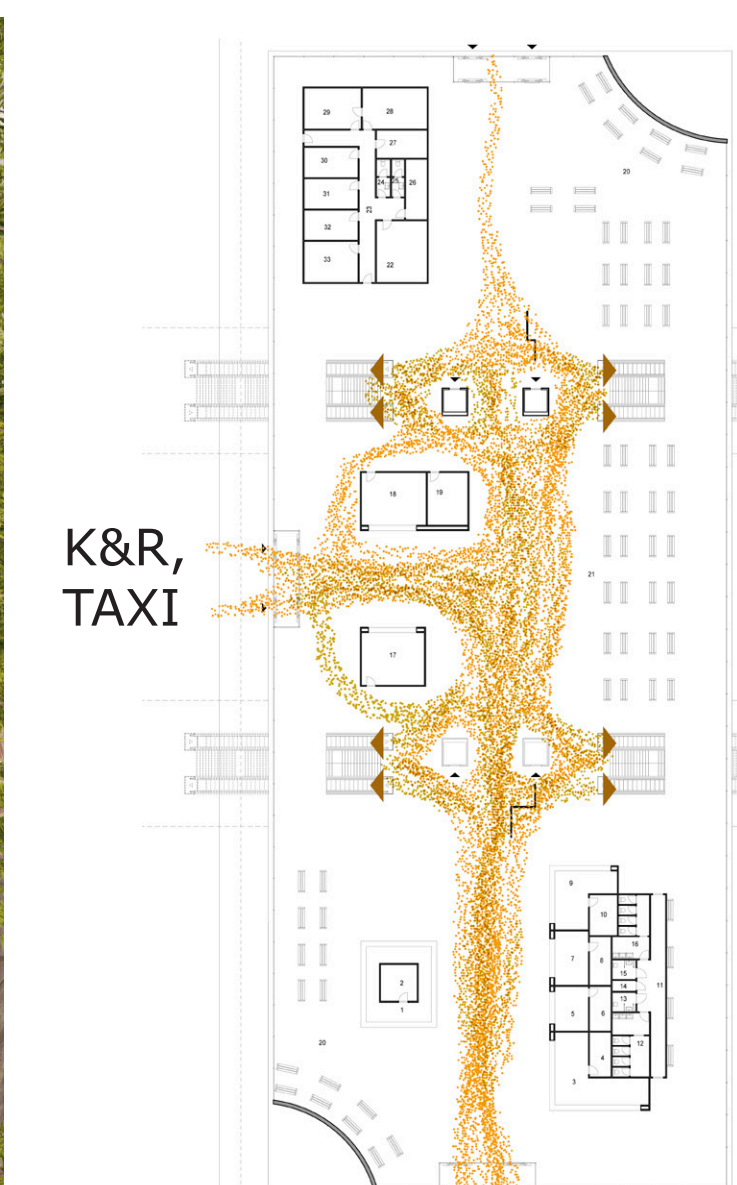
Fasáda jižní M1:250



Řez BB' M1:250



Řez AA' M1:250



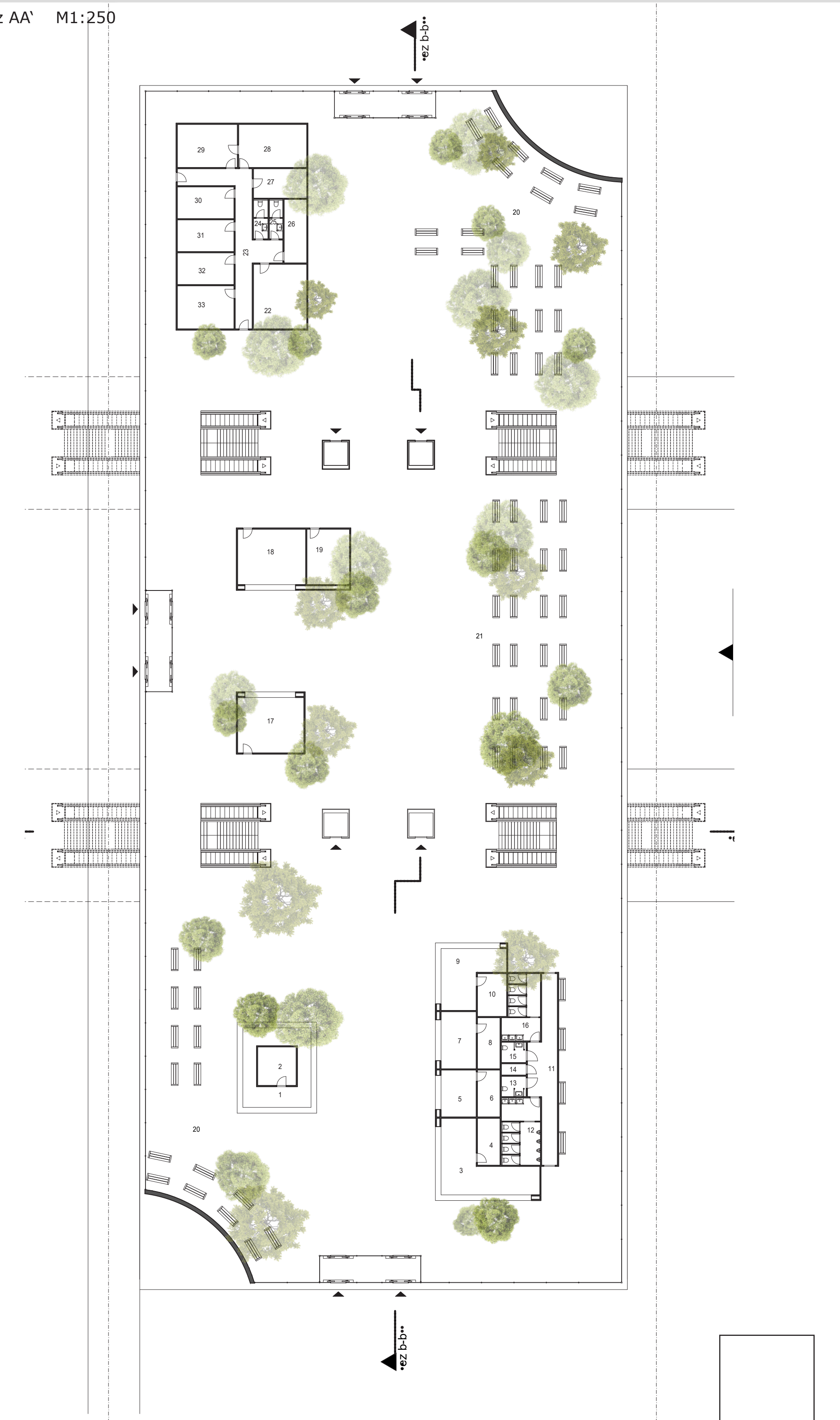
AUTOBUSY, KOLA

Schéma proudu cestujících

TABULKA MÍSTNOSTÍ

NČ.	MÍSTNOST
1	Dopravní kancelář
2	Kancelář
3	Prodejní prostor
4	Sklad
5	Prodejní prostor
6	Sklad
7	Prodejní prostor
8	Sklad
9	Prodejní prostor
10	Sklad
11	Chodba cestujících
12	WC muži
13	WC inv. muži
14	Úklid
15	WC inv. ženy
16	WC ženy
17	Prodejní prostor
18	Prodejní prostor
19	Ostraha
20	Čištění
21	Osobovací hala
22	Deníční místnost
23	Chodba zaměstnanců
24	WC zaměstnanců m
25	WC zaměstnanců ž
26	Úklid
27	Sklad
28	Technologická místnost
29	Ročovna
30	Voda, kanalizace
31	Elektro, EPS, MaR
32	Strojovna VZT
33	Šatna

1 NP M1:250



terminál praha východ/ prague east terminal



terminál praha východ/ prague east terminal



terminál praha východ/ prague east terminal

