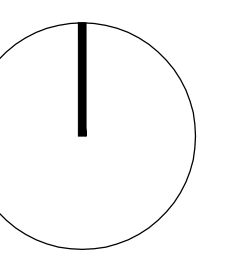
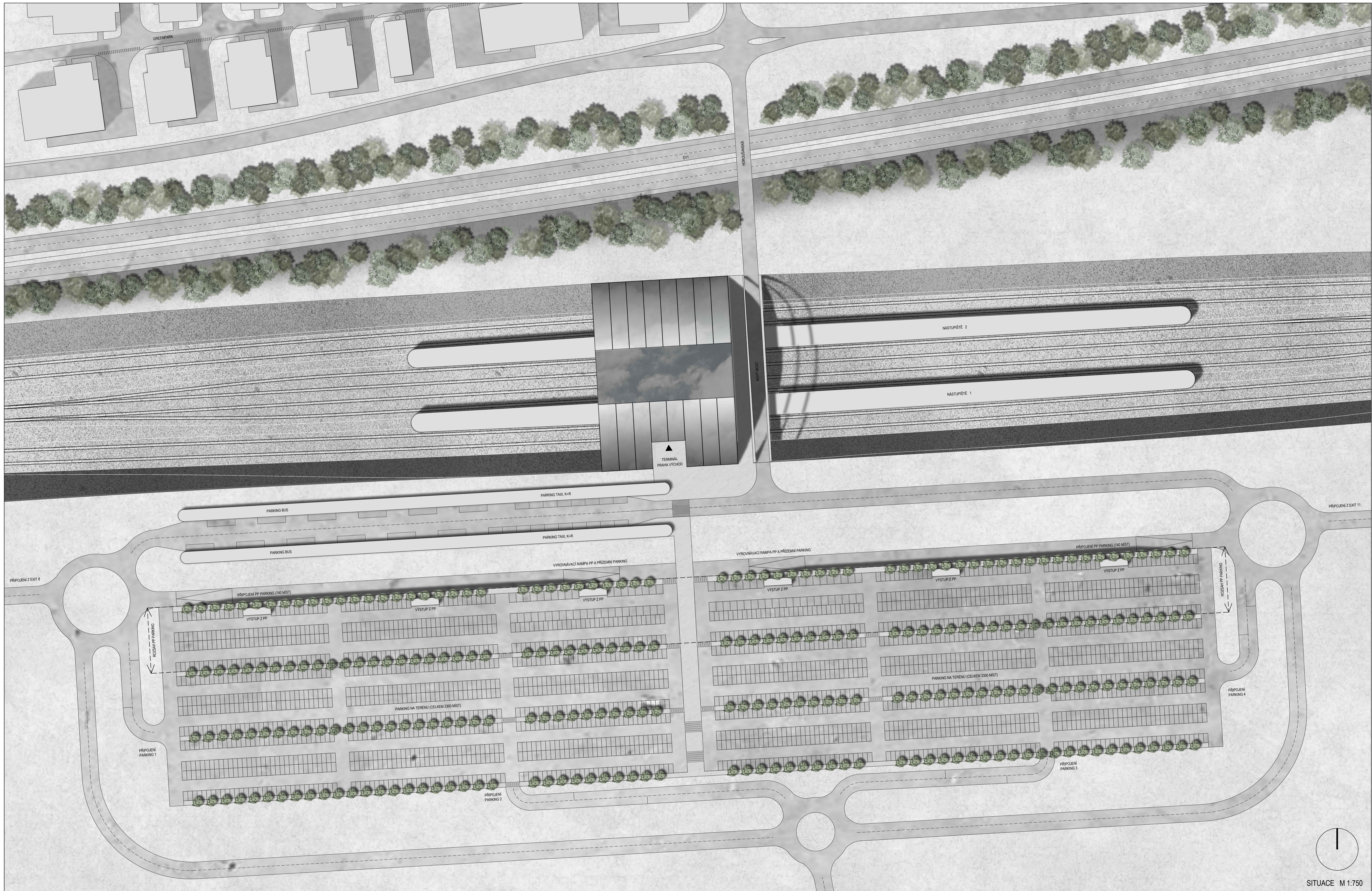


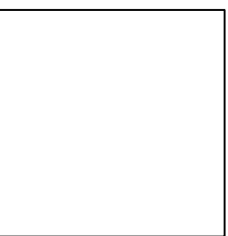
Nový terminál připravované vysokorychlostní tratě je situován do krajiny mezi obcemi Nehvizdy a Jirny východně od Prahy. Architekturu a technickým řešením by měl symbolizovat novou éru železniční infrastruktury v ČR s napojením na evropskou železniční síť. Inspirací, která výrazně přispěla k formování konceptu, jsou historická železniční nádraží s velkorozponovými ocelovými konstrukcemi, velkorysým prosklením a mimořádnou atmosférou. Transformace tohoto ideového vstupu na současný terminál byl úkol, který nás zaměstnával a bavil. Terminál vnímáme jako technický a kompaktní dynamický útvar v krajíně nad trasou vysokorychlostní železnice, jeho součástí je přemostění v prodloužení trasy místní komunikace. Terminál integruje všechny funkční části stavebního programu, výhodou jsou dopravně jednoznačné a krátké provozní tahy na obě nástupiště. Dopravní připojení terminálu je realizováno stávajícím upraveným sjezdem z D11 na západě (Exit 8) a nově navrženým na východě (Exit 11), připojovací komunikace je vedena paralelně s trasou VRT, v místě terminálu jsou z kruhových objezdů připojeny předjezdy autobusů, taxi a K+R do blízkosti vstupu, parking P+R s kapacitou 3 000 míst je vzhledem ke kapacitě připojen ze šesti míst. Ekonomickým řešením, které respektuje zadané investiční možnosti, je parking na terénu, čtvrtina (740 míst) je navržena v podzemním podlaží.

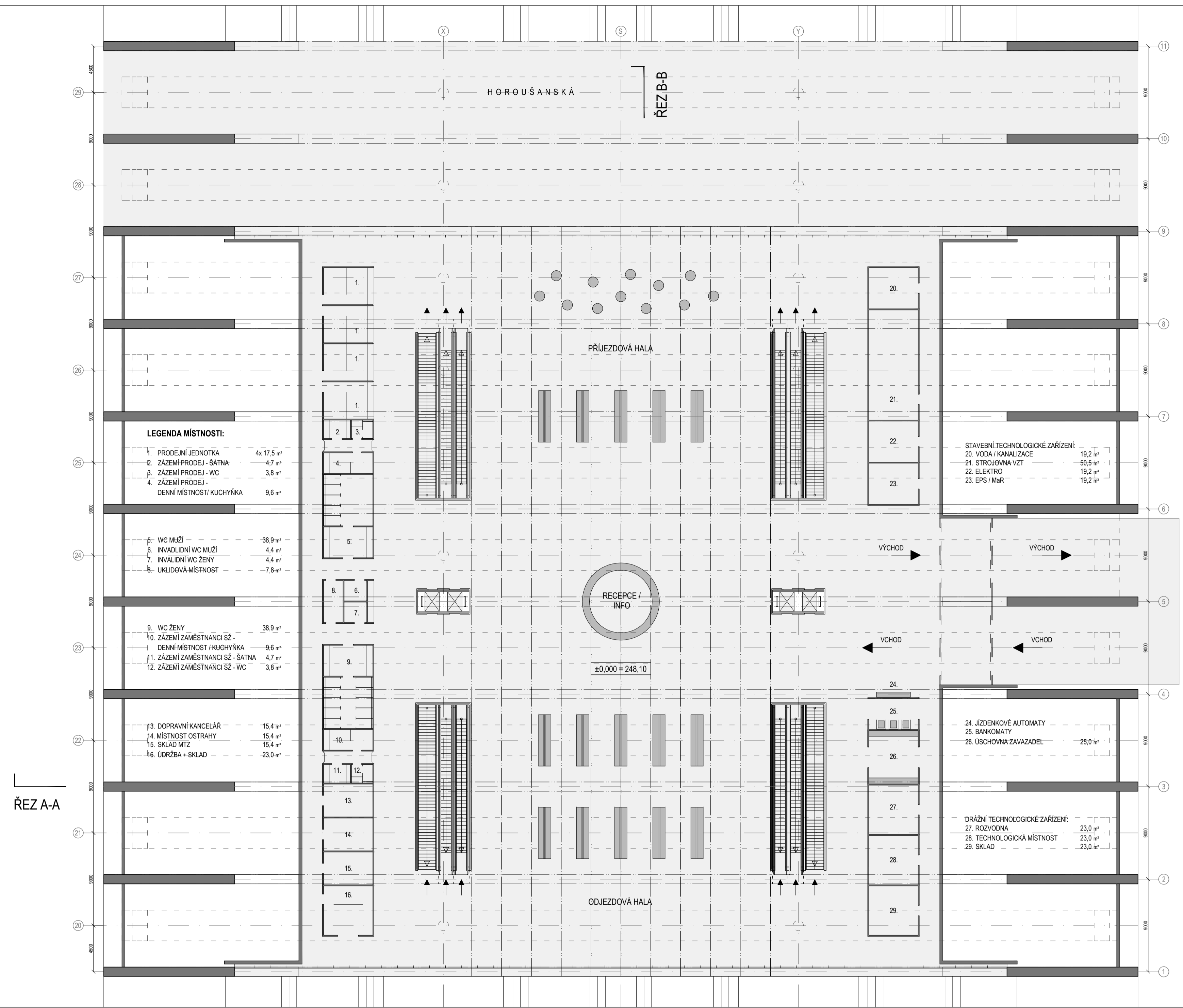


SITUACE M 1:4000

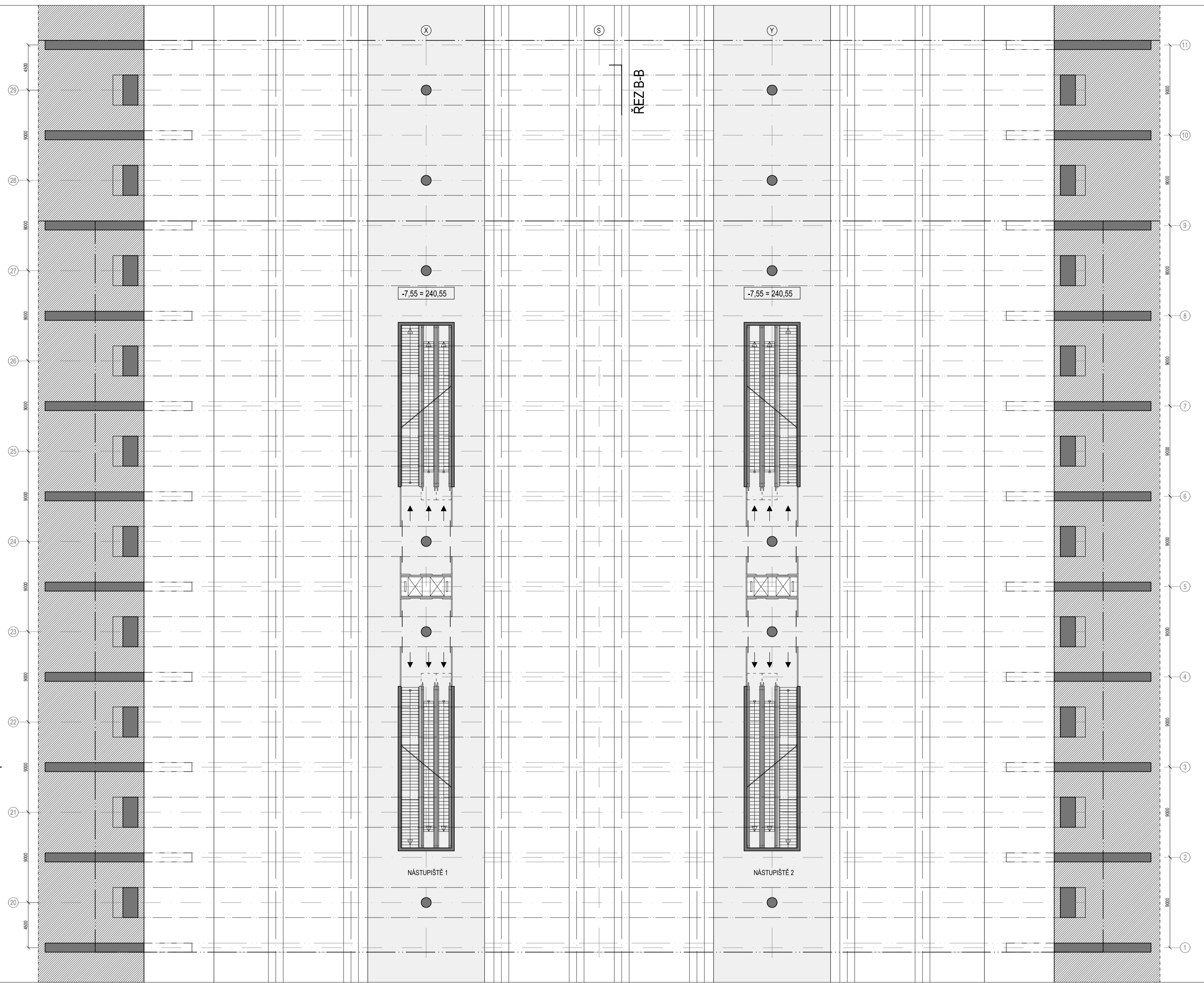


SITUACE M 1:750

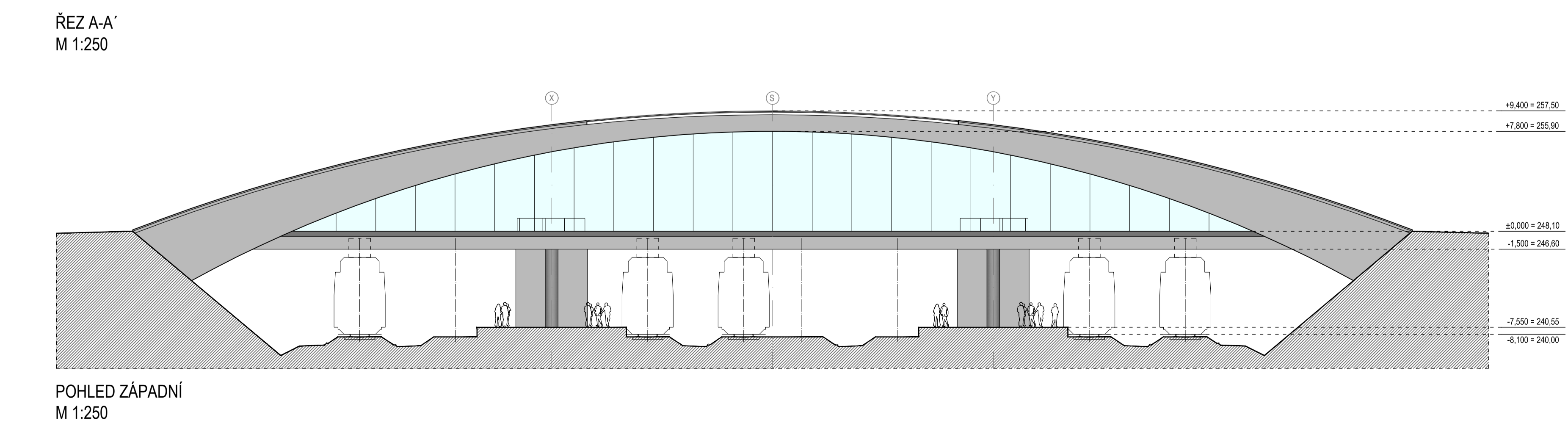
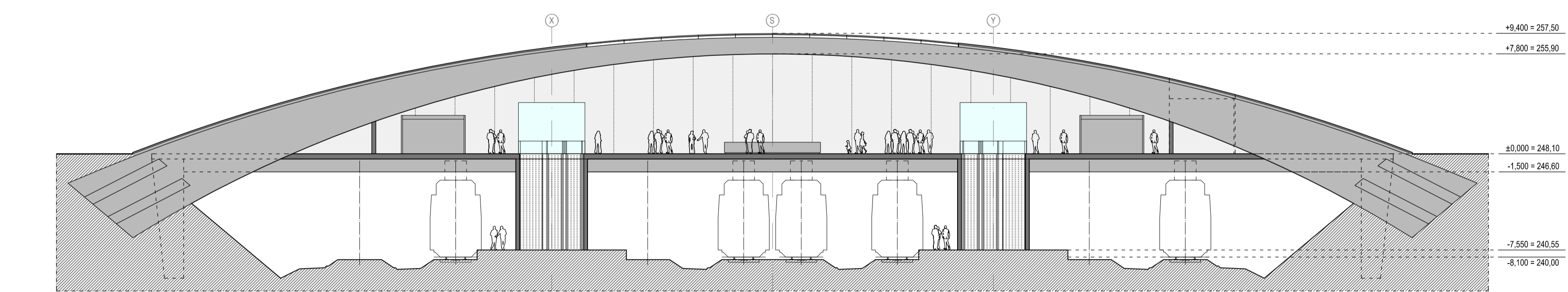




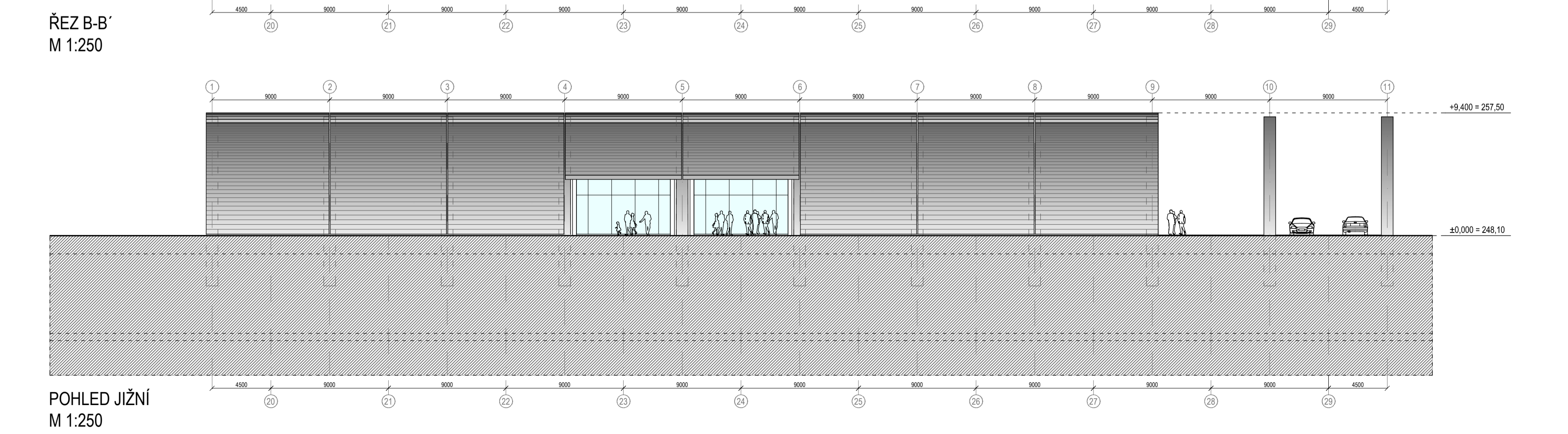
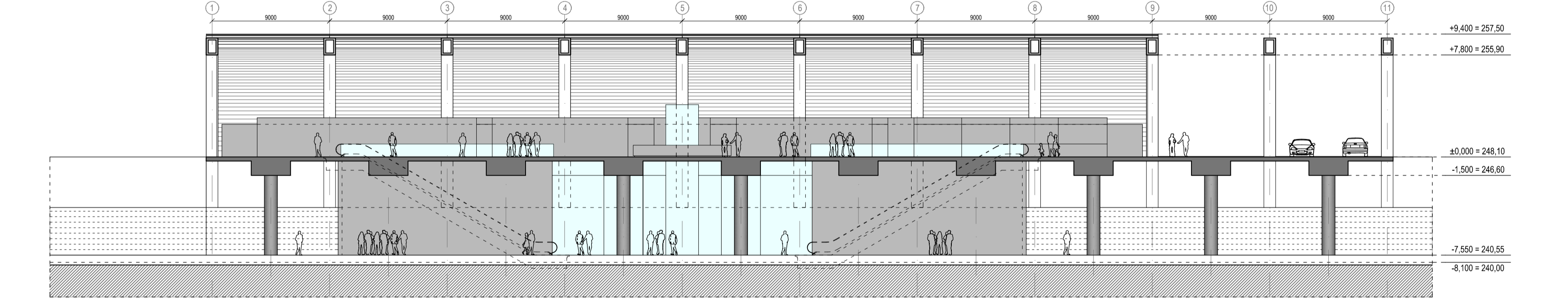
PŮDORYS HALA ÚROVEŇ: ±0.000 = 248,10
M 1:250



PŮDORYS NÁSTUPÍSTĚ ÚROVEŇ: -7.55 = 240,55
M 1:250



POHLED ZÁPADNÍ
M 1:250



POHLED JIŽNÍ
M 1:250

