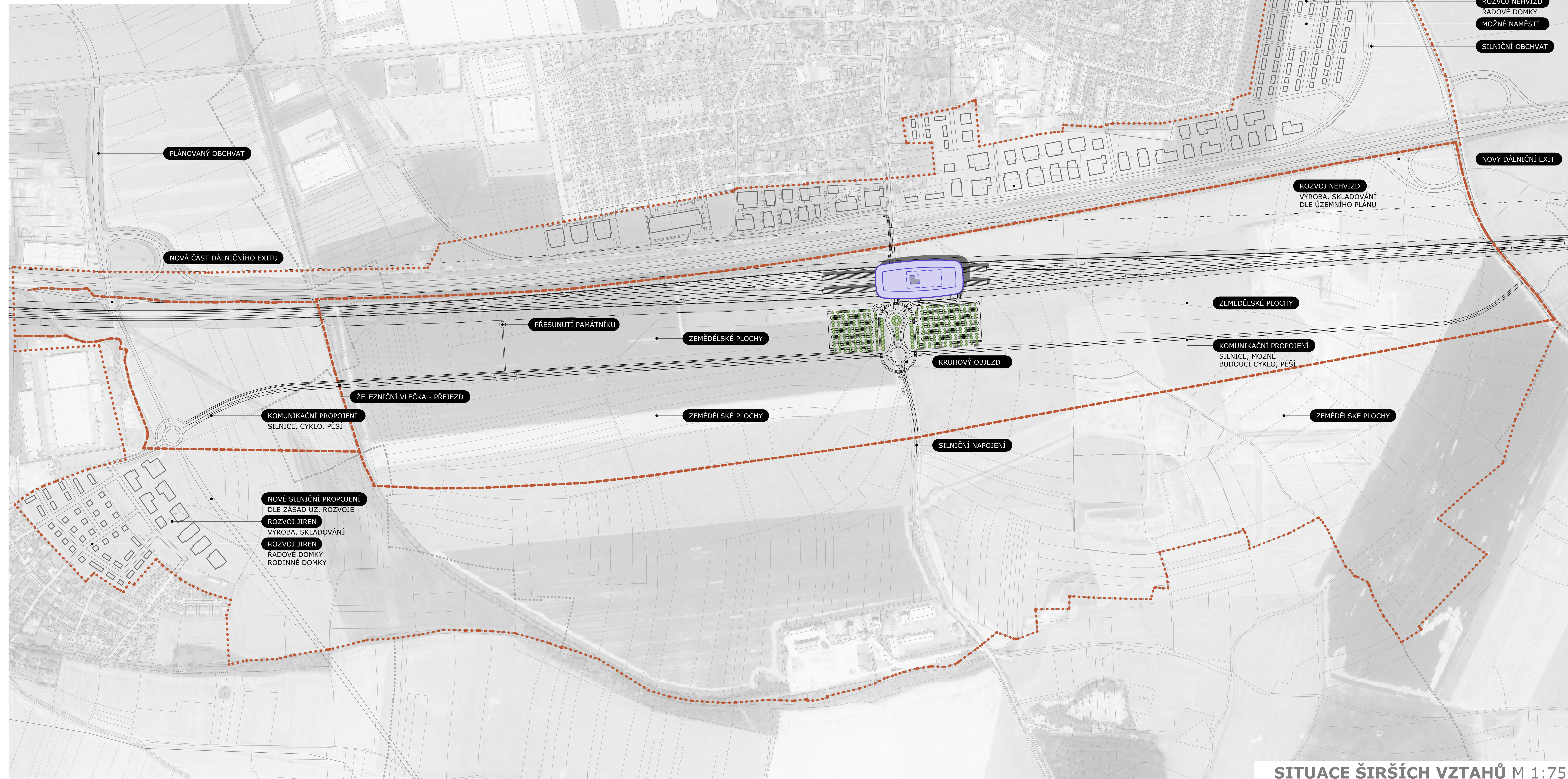


Terminál Praha Východ

Navrhuje výraznou stavbu, odpovídající svému významu kapacitního dopravního uzlu pro Prahu. Terminál je navržen tak, aby funkcí a estetikou doplňoval charakter železničního koridoru, tedy dynamické a kapacitní tepny s parametry celostátního významu.

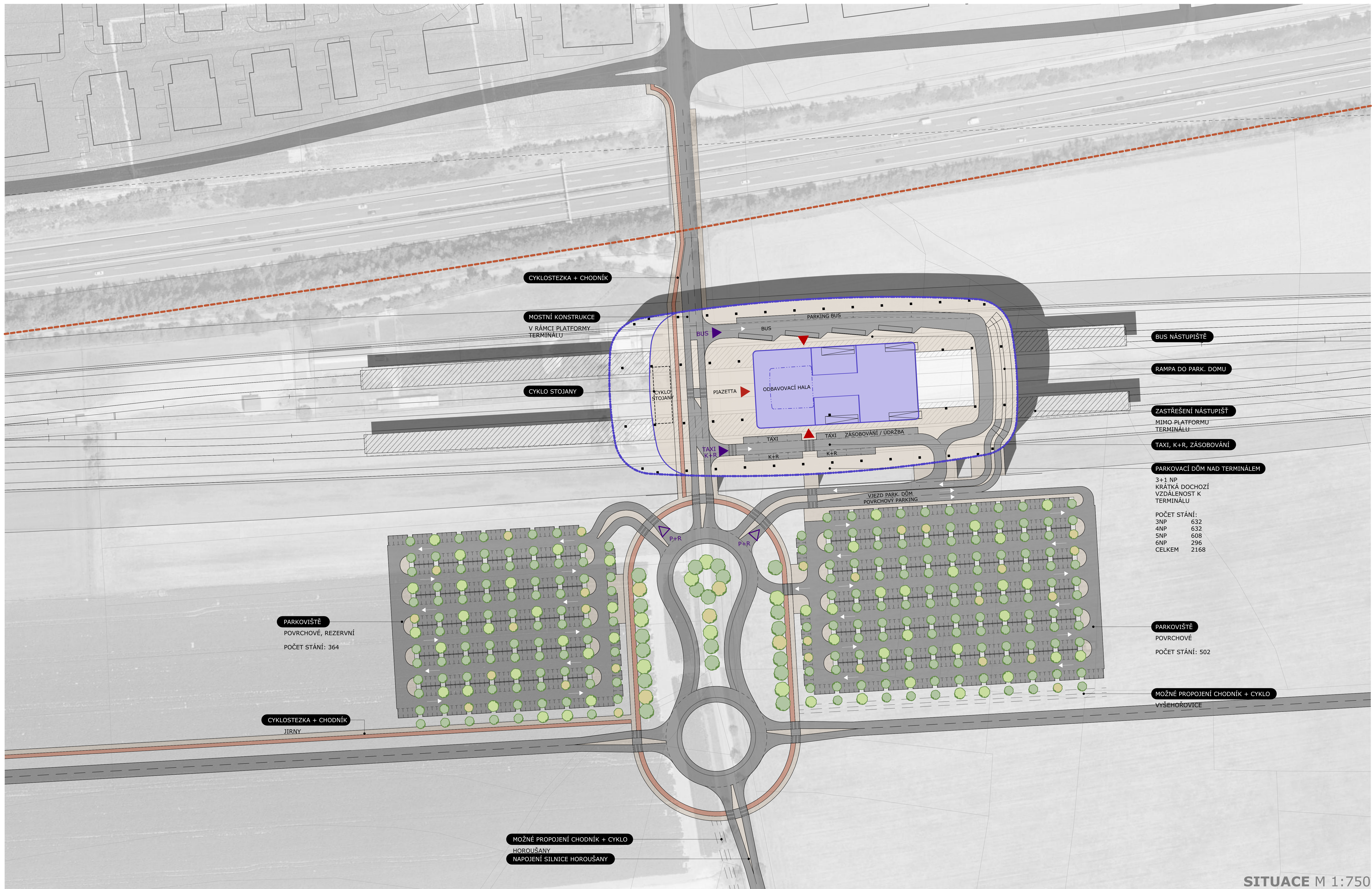
Terminál je navržen jako výrazný (a významný) objekt na trati, který bude sloužit jako orientační bod nejen pro cestující vlakem, ale i jako orientační bod pro cestující auty ve smyslu P+R.

V návrhu slučujeme přemostění železnice, terminál s předprostorem, zastávky autobusu i parkovací dům do jednoho kompaktního celku (objektu), který umožní **jednoduchou orientaci cestujících, přirozené a rychlé přestupy** mezi různými druhy dopravy i minimální dochozí vzdálenosti z kapacitního parkingu (navrženého přímo nad terminálem), což bude motivovat k jeho využívání.



SITUACE ŠIRŠÍCH VZTAHŮ M 1:750

TERMINÁL PRAHA VÝCHOD / PRAGUE EAST TERMINAL



CYKLOSTEZKA + CHODNÍK

MOSTNÍ KONSTRUKCE
V RÁMCI PLATFORMY
TERMINÁLU

CYKLO STOJANY

CYKLO
STOJANY

BUS

PARKING BUS

PIAZETTA

ODBAVOVACÍ HALA

TAXI

K+R

TAXI

K+R

ZÁSOBOVÁNÍ / UDRŽBA

VJEZD PARK. DŮM

POVRCHOVÝ PARKING

BUS NÁSTUPIŠTĚ

RAMPA DO PARK. DOMU

ZASTŘEŠENÍ NÁSTUPIŠTĚ
MIMO PLATFORMY
TERMINÁLU

TAXI, K+R, ZÁSOBOVÁNÍ

PARKOVACÍ DŮM NAD TERMINÁLEM

3+1 NP
KRÁTKÁ DOCHOZÍ
VZDÁLENOST K
TERMINÁLU

POČET STÁNÍ:
3NP 632
4NP 632
5NP 608
6NP 296
CELKEM 2168

PARKOVISTĚ
POVRCHOVÉ, REZERVNÍ
POČET STÁNÍ: 364

CYKLOSTEZKA + CHODNÍK
JIRNY

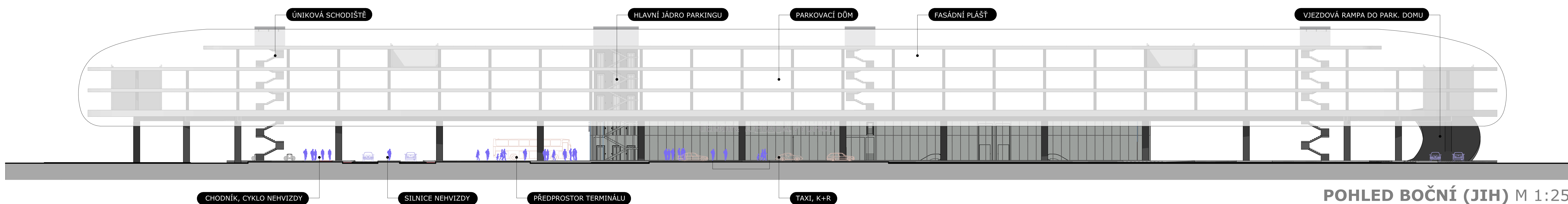
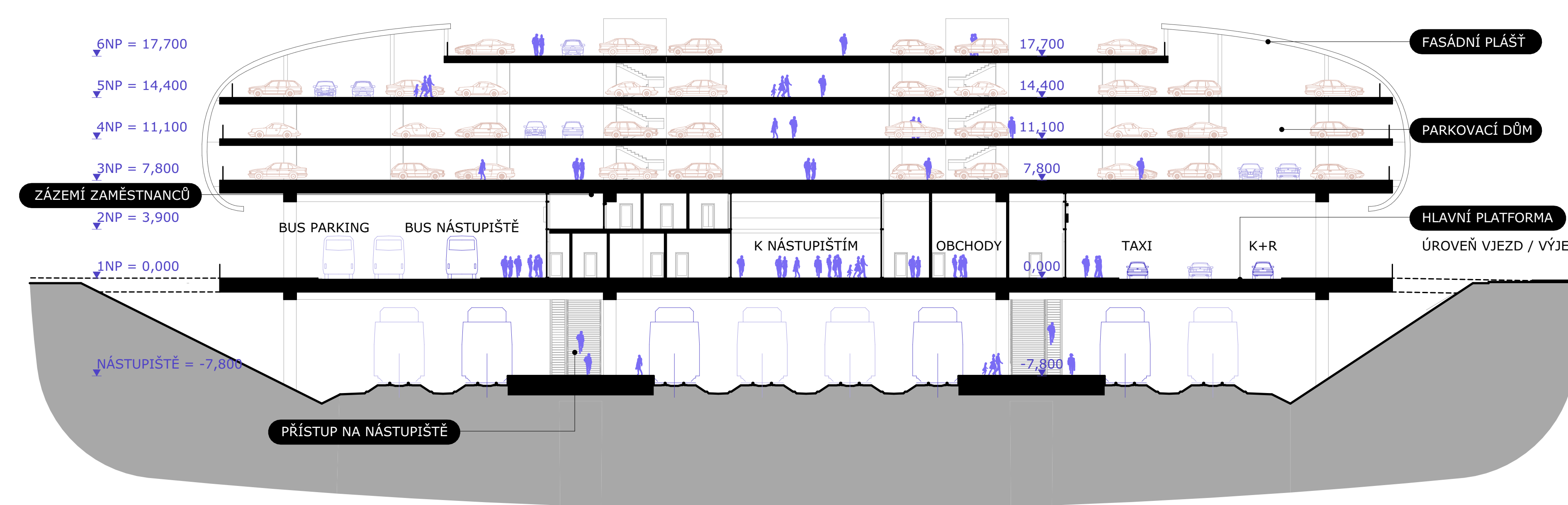
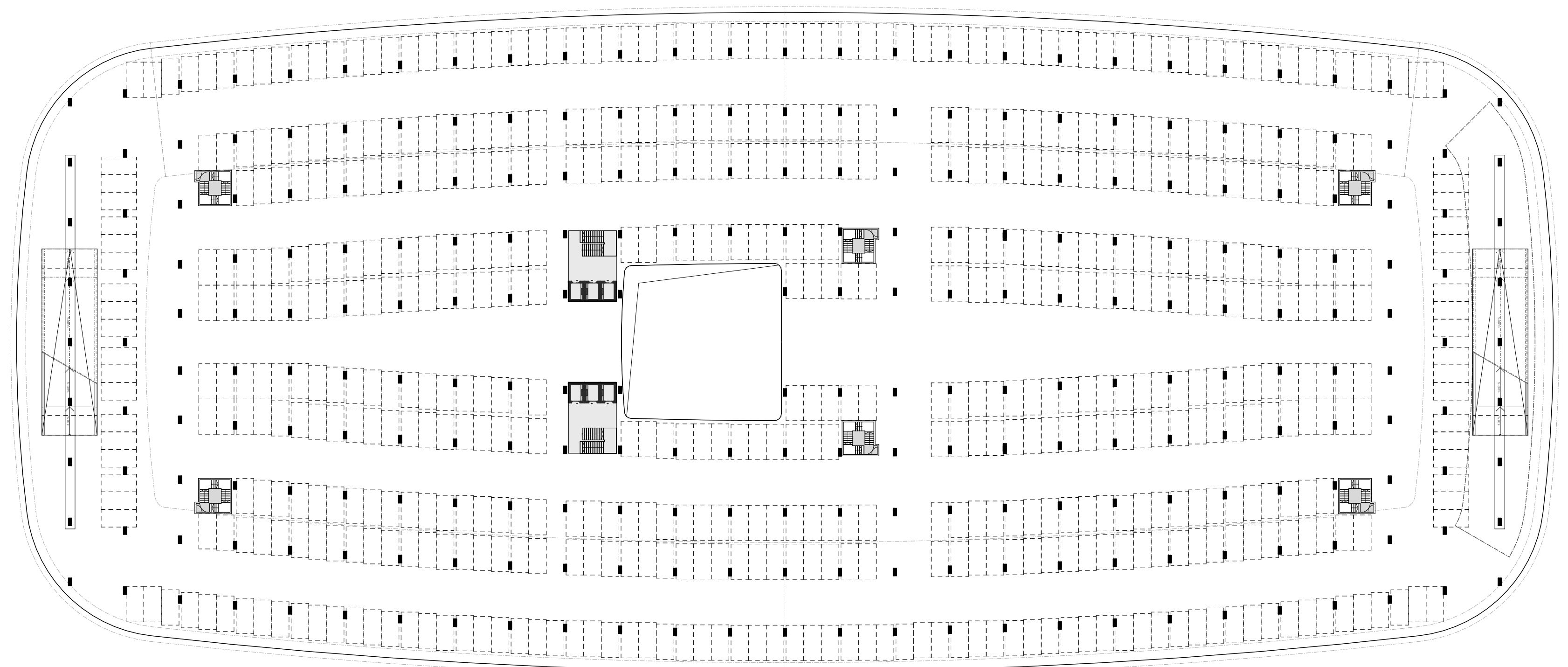
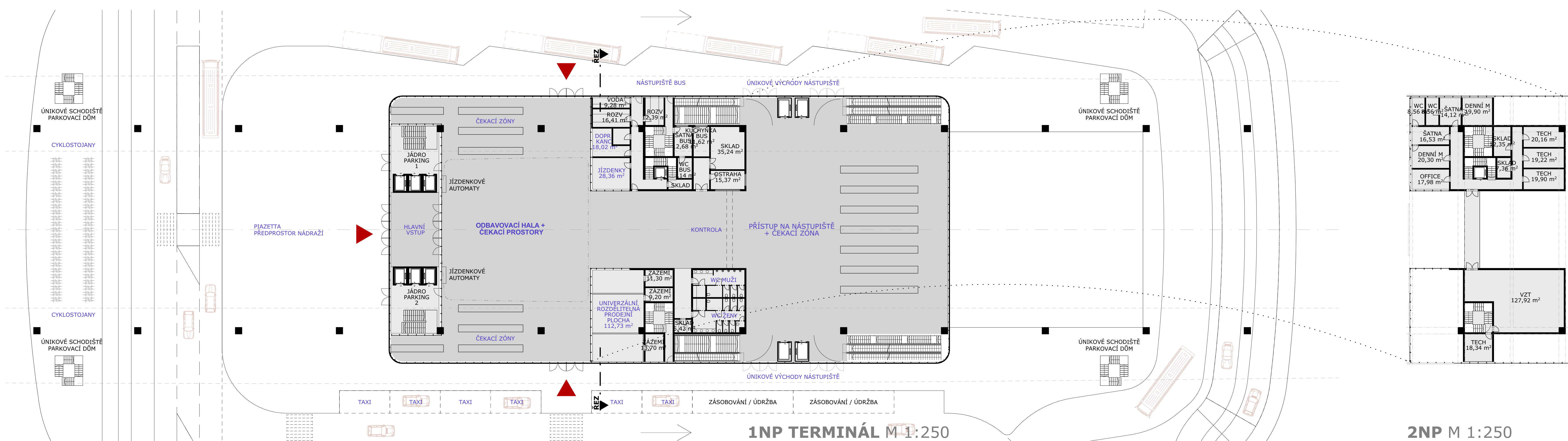
PARKOVISTĚ
POVRCHOVÉ
POČET STÁNÍ: 502

MOŽNÉ PROPOJENÍ CHODNÍK + CYKLO
VYŠEHOŘOVICE

MOŽNÉ PROPOJENÍ CHODNÍK + CYKLO
HOROUSHANY
NAPOJENÍ SILNICE HOROUSHANY

SITUACE M 1:750

TERMINÁL PRAHA VÝCHOD / PRAGUE EAST TERMINAL



TERMINÁL PRAHA VÝCHOD / PRAGUE EAST TERMINAL

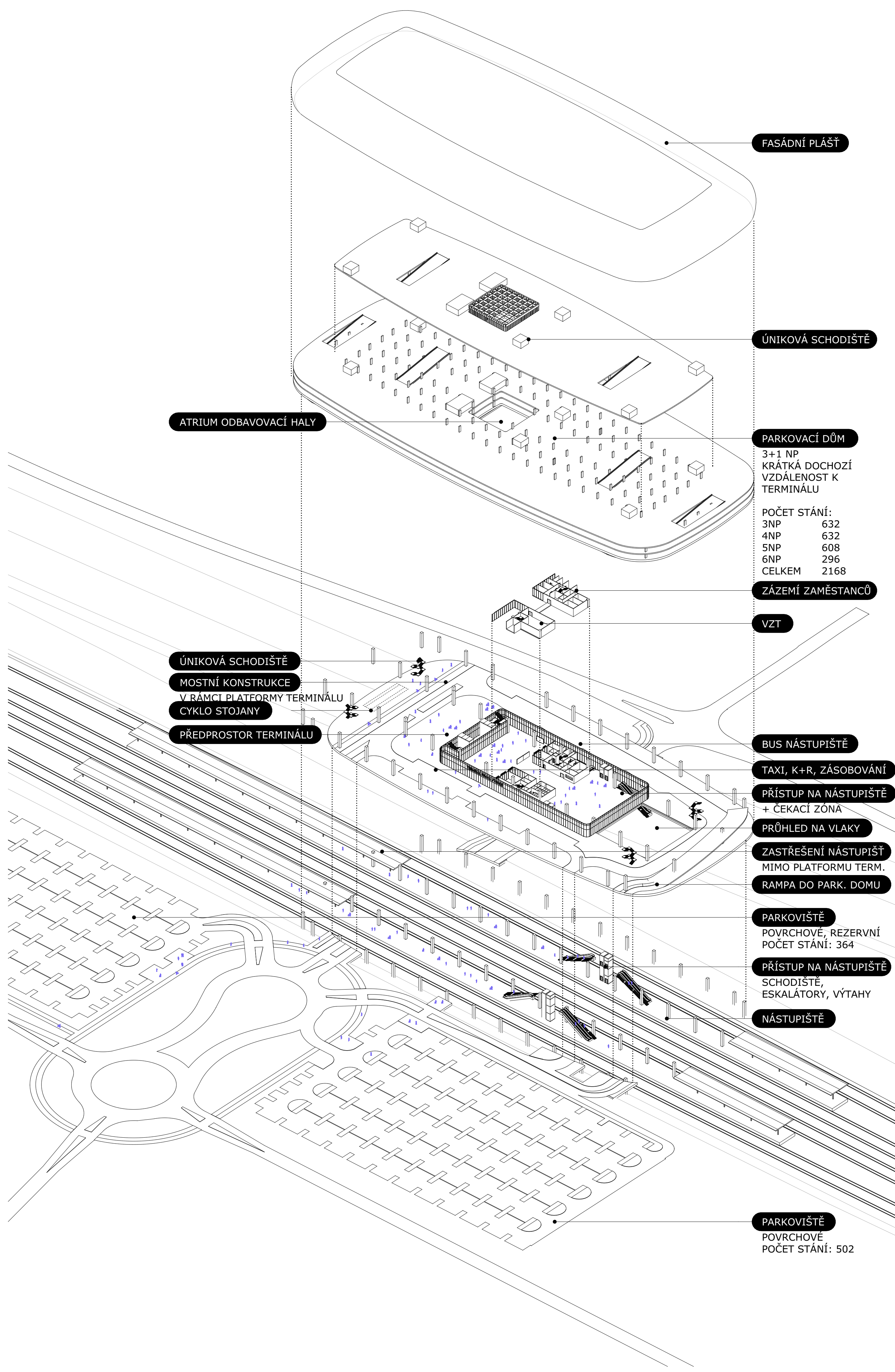


SCHÉMA 3D

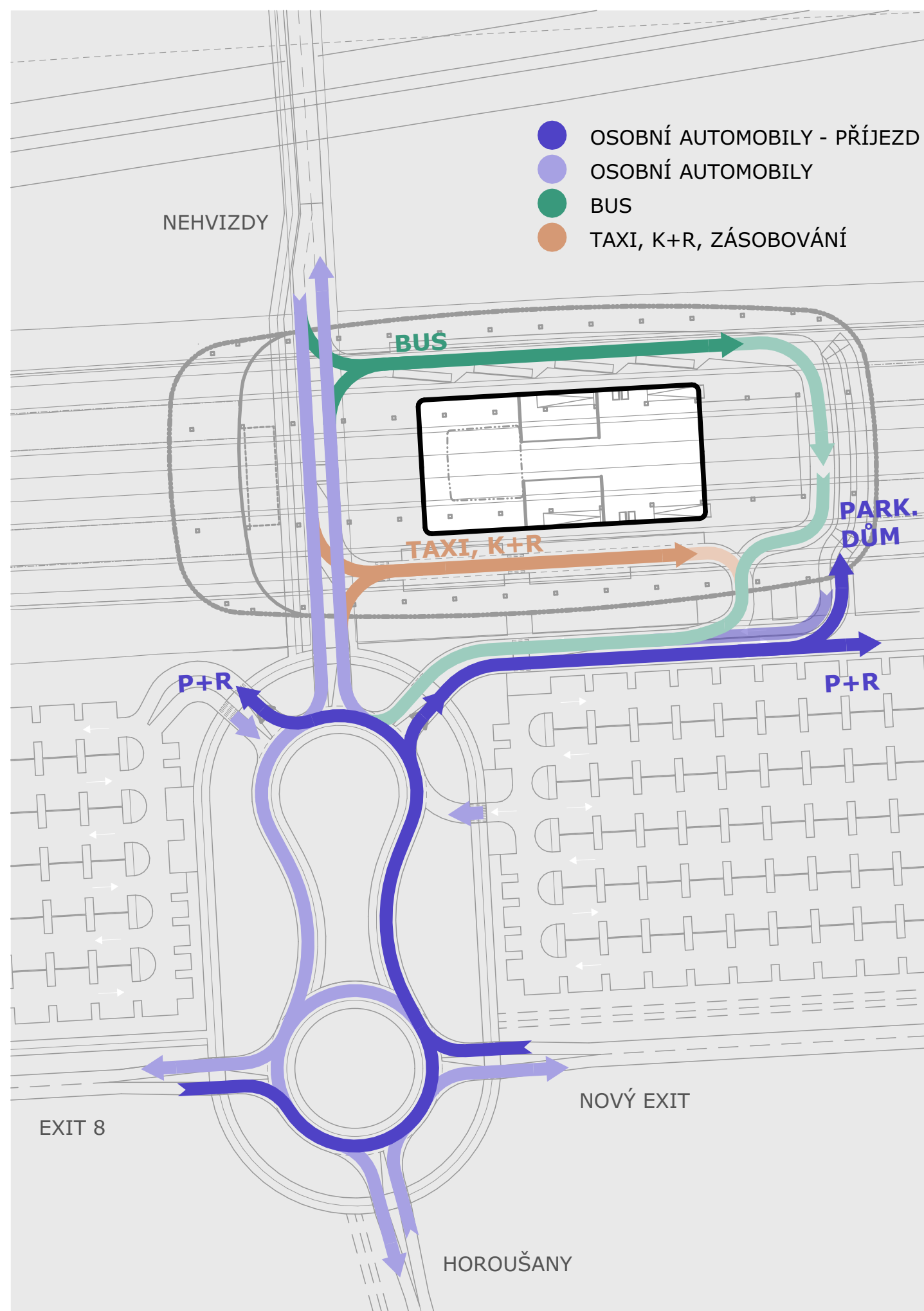


SCHÉMA DOPRAVY

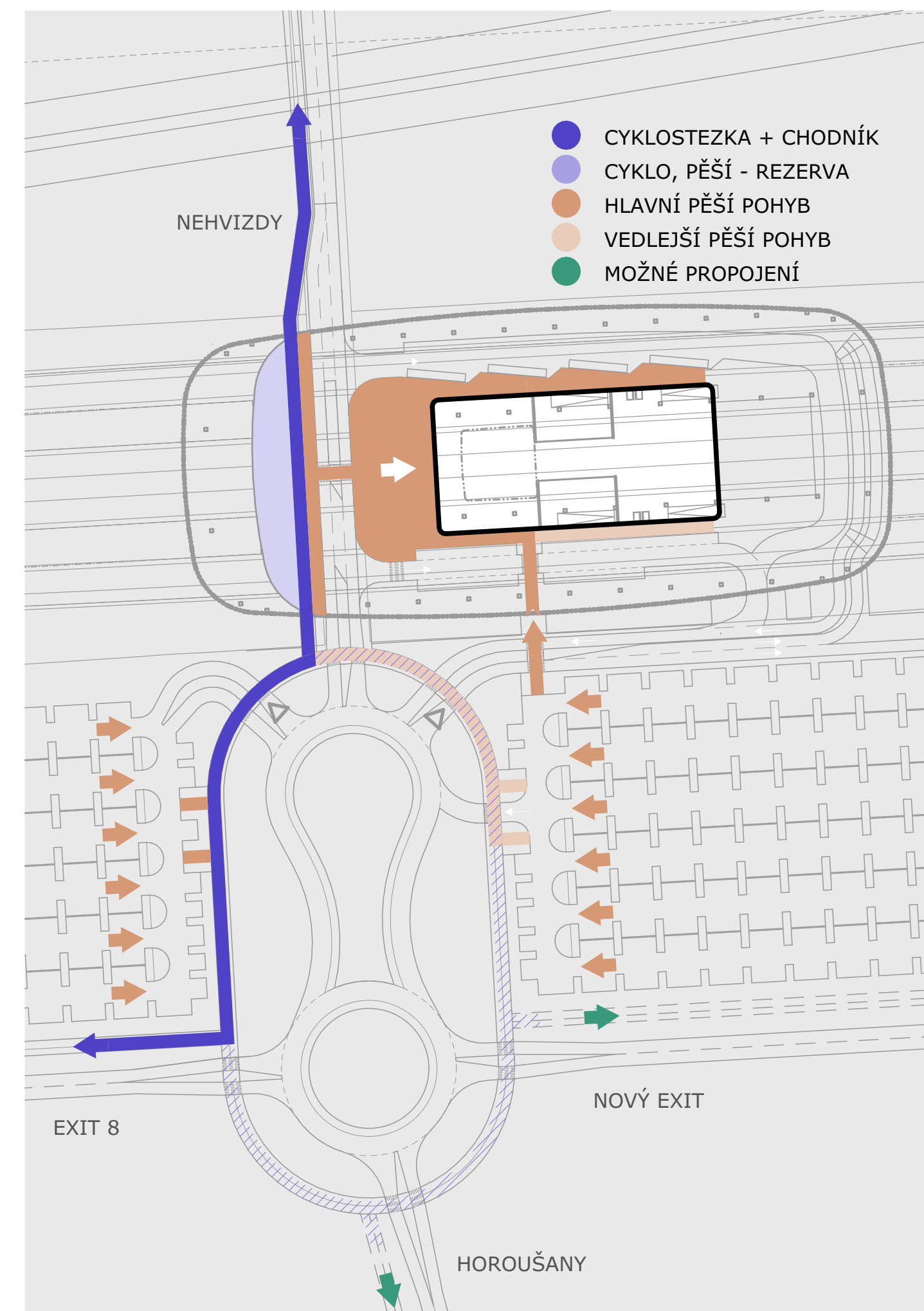


SCHÉMA CYKLO + PĚŠÍ

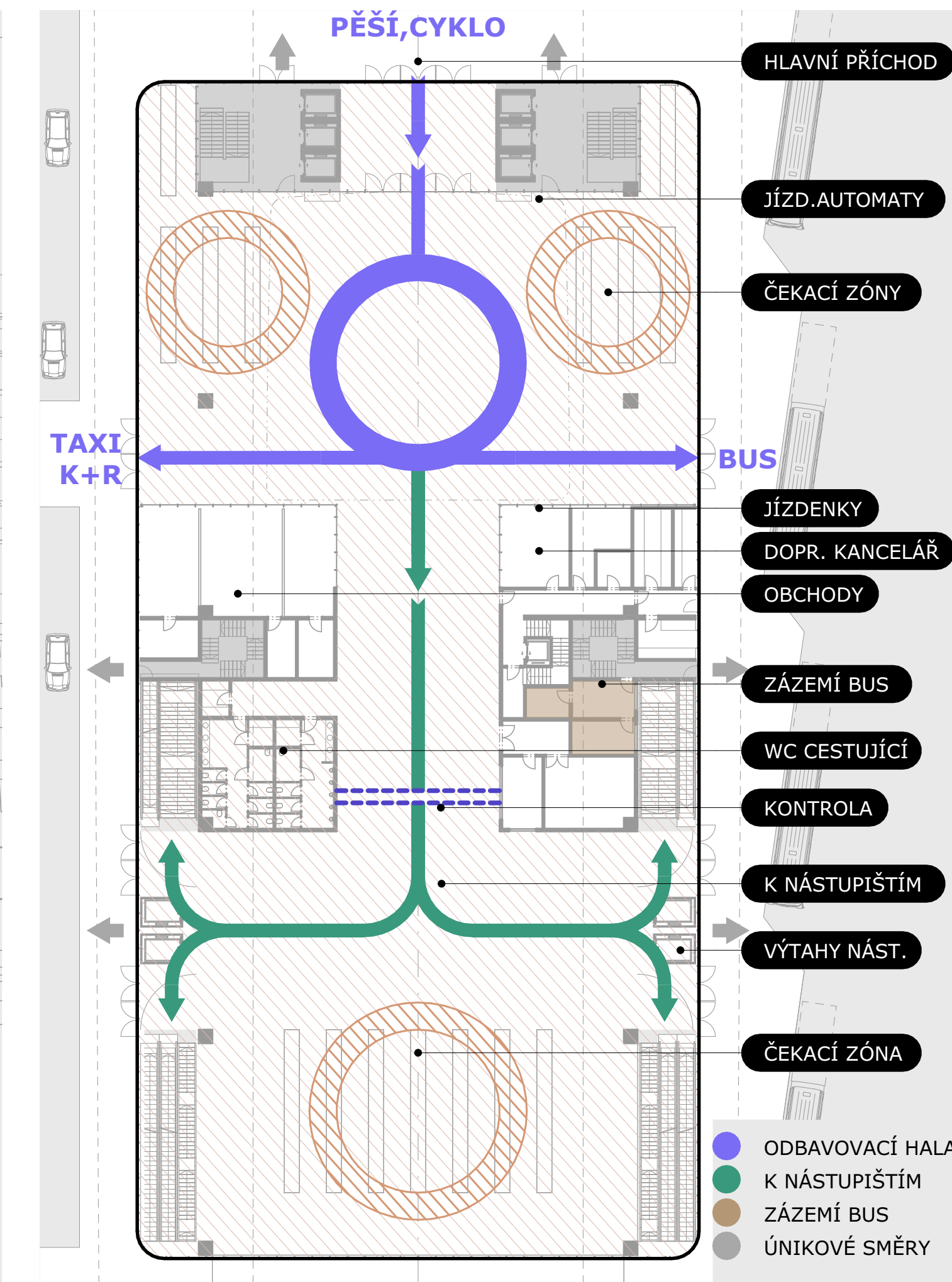


SCHÉMA POHYBU CESTUJÍCÍCH





TERMINÁL PRAHA VÝCHOD / PRAGUE EAST TERMINAL