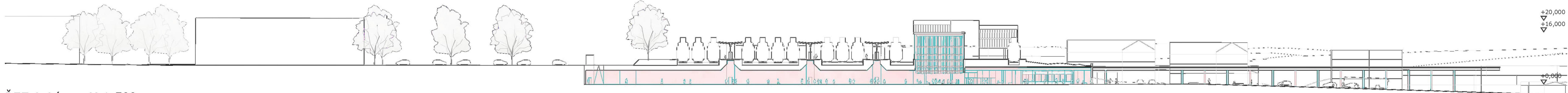


SITUACE M 1:2000



ŘEZ A-A' M 1:500

Terminál Hranice na Moravě - rozhraní pro nasměrování udržitelné budoucnosti v dopravě

Město Hranice geografickou polohou tvořilo a dodnes tvoří křižovátku cest, která je nejvíce reprezentována důležitým dopravním uzlem železniční sítě. Nový terminál je impulsem pro rozvoj města Hranice tak, jak je vysokorychlostní trať impulsem pro budoucí rozvoj a prosperitu společnosti. Navrhovaná budova vysokorychlostního terminálu je umístěna do těžiště tras v území, aby minimalizovala všechny přestupní toky.

Hmotové řešení objektu reaguje na prostorové uspořádání železniční trati a okolní terénní konfigurace. Terminál je rozkročen do tří směrů dle přístupu cestujících do území na:

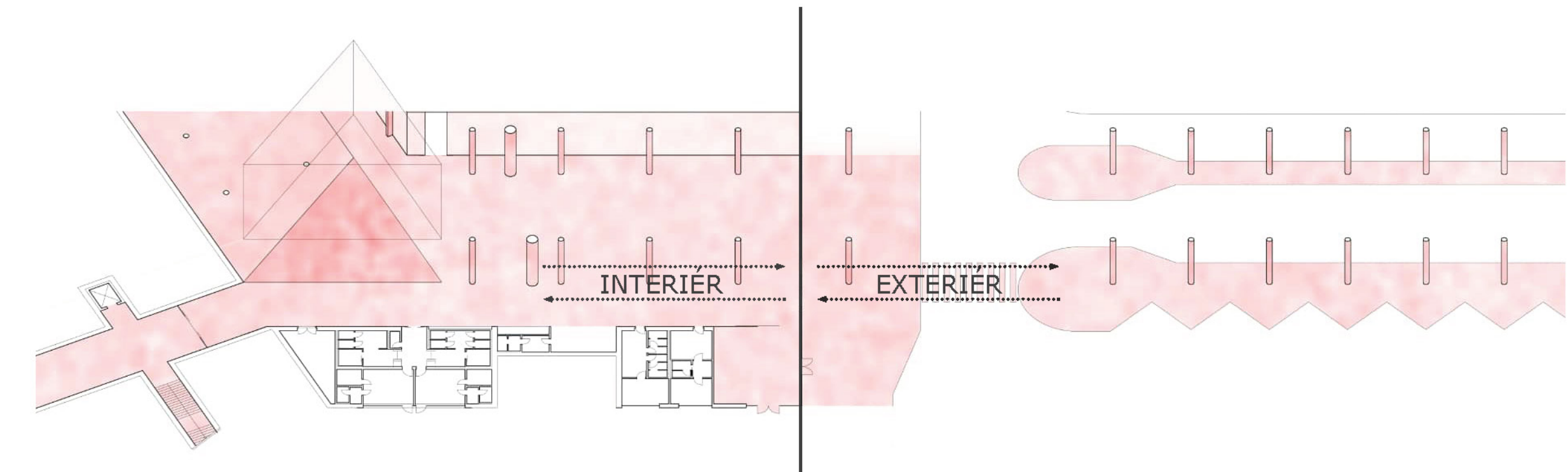
- a) Jižní blok hlavního vstupu u autobusového nádraží.
- b) Východní blok, tvořený ve svém konci hmotou parkovacího domu.
- c) Severní část, v podobě podchodu pod kolejí ústícího do rozvojové plochy.

Tyto toky se slévají v centrální část terminálu mezi kolejí a jsou zvýrazněny výškovou dominantou proskleného trojhranu.

Pro podporu přehlednosti terminálu a snadnou identifikaci cíle jsou fasády terminálu celoprosklenné. Stínění fasád je řešeno pasivně přesahující střechou, která plynule přechází v zastřešení autobusových nástupišť, parkování taxi a K+R, aby cestujícím byl umožněn komfortní vstup do terminálu "suchou nohou".

V průniku tras od hlavního vstupu z jihu (nástupišť autobusu), ze severu od vlakových nástupišť a z parkovacího domu od východu je navržen centrální prostor čekárny, místo setkávání. Tímto je docíleno maximálního zkrácení peších tras pro cestující.

Centrální prostor je navržen s vyvýšeným zastřešením, které vytváří dominantní hmotu objektu terminálu, viditelnou již při příjezdu a od hlavního vstupu, z vlakových nástupišť a v neposlední řadě také z parkovacího domu. Tato hmotu umožňuje přirozené bazilické osvětlení hlavního prostoru haly a v nočních hodinách prosvětlení fasády vytváří dojem majáku, orientačního bodu v území.





Hranice
na Moravě

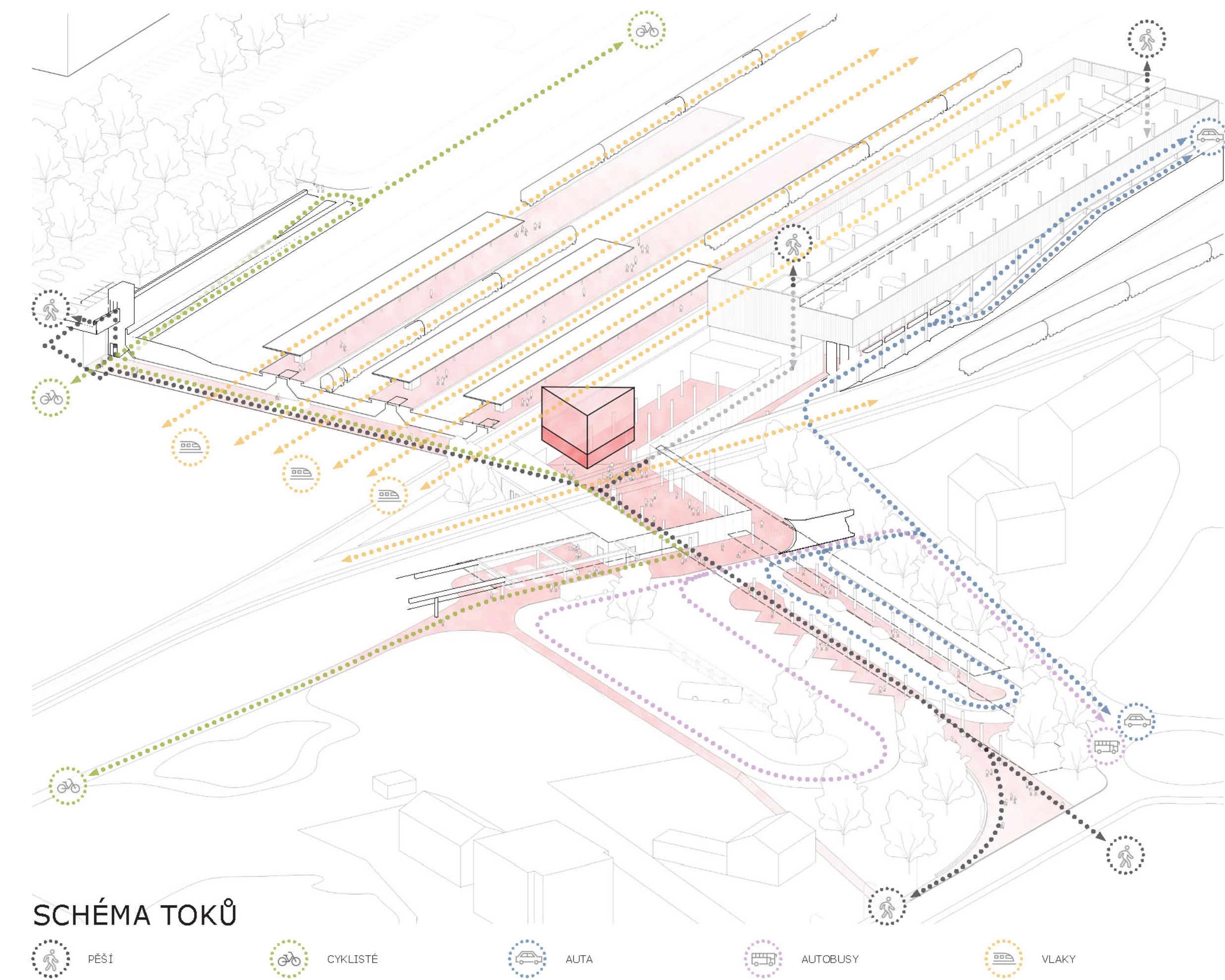
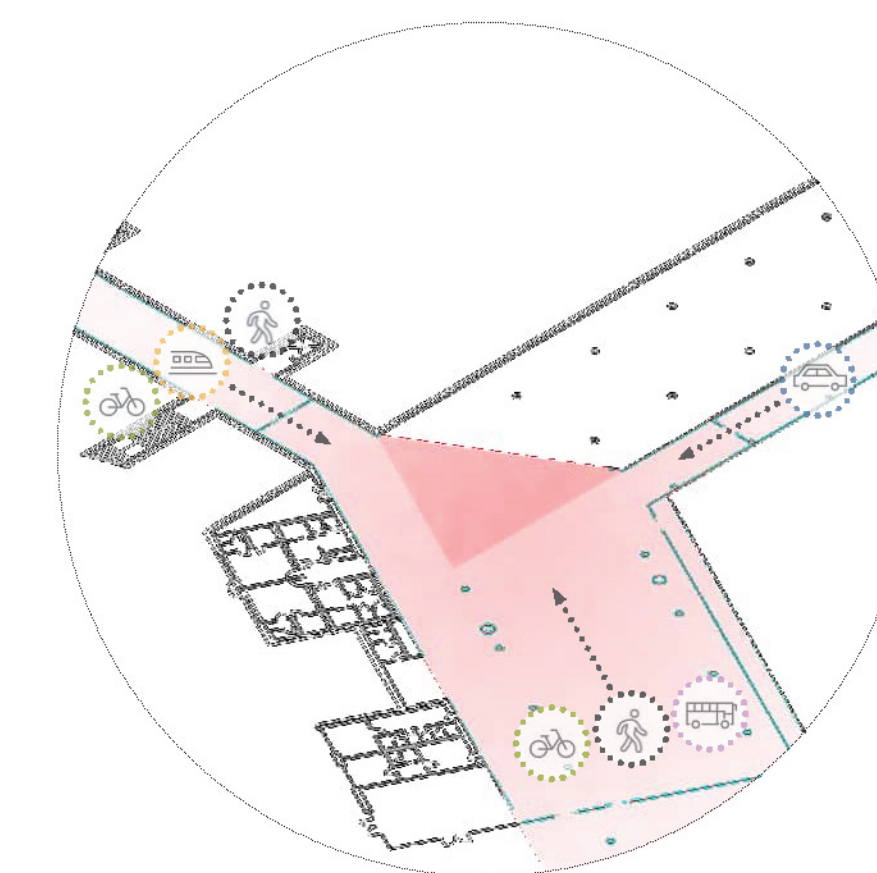
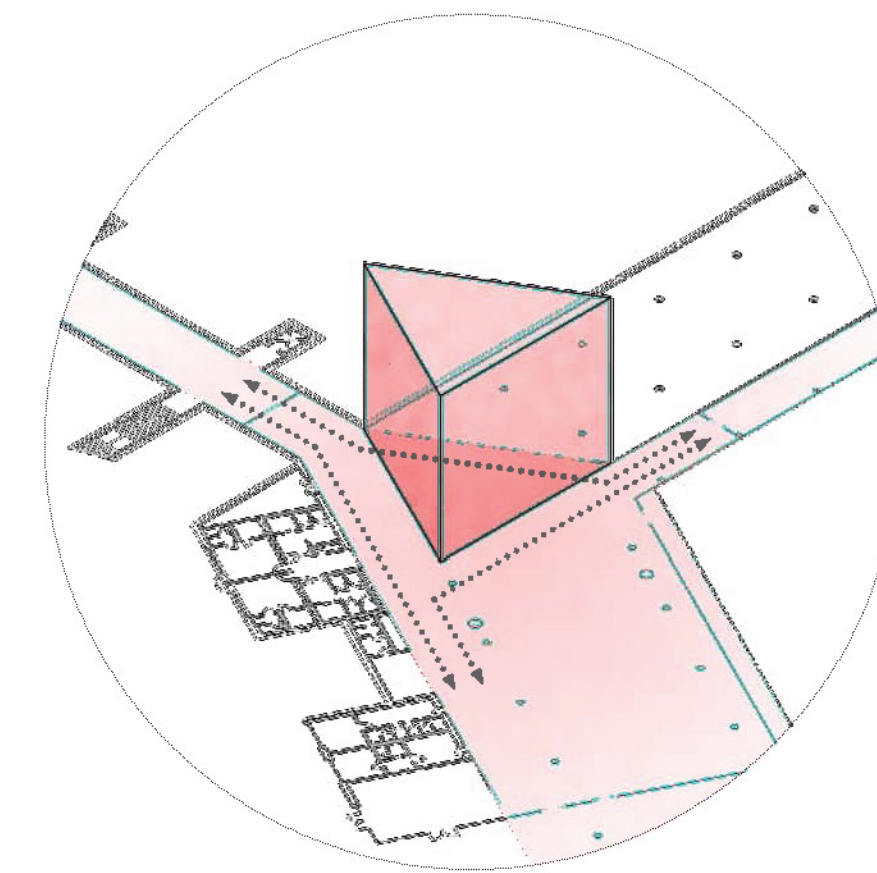


SCHÉMA TOKŮ

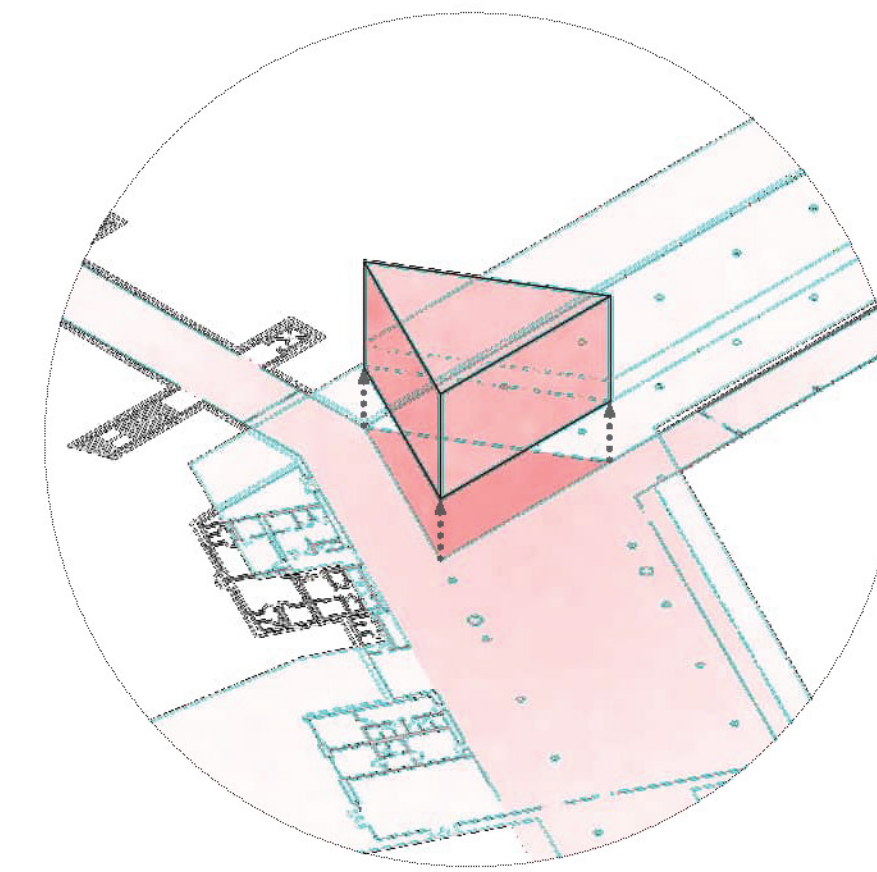
- PĚŠI
- CYKLISTE
- AUTA
- AUTOBUSY
- VLAKY



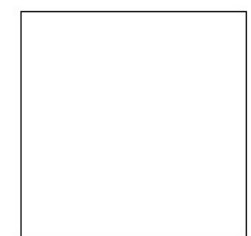
Vytvoříme hlavní rušné centrum pěších v místě protínání komunikačních uzlů.

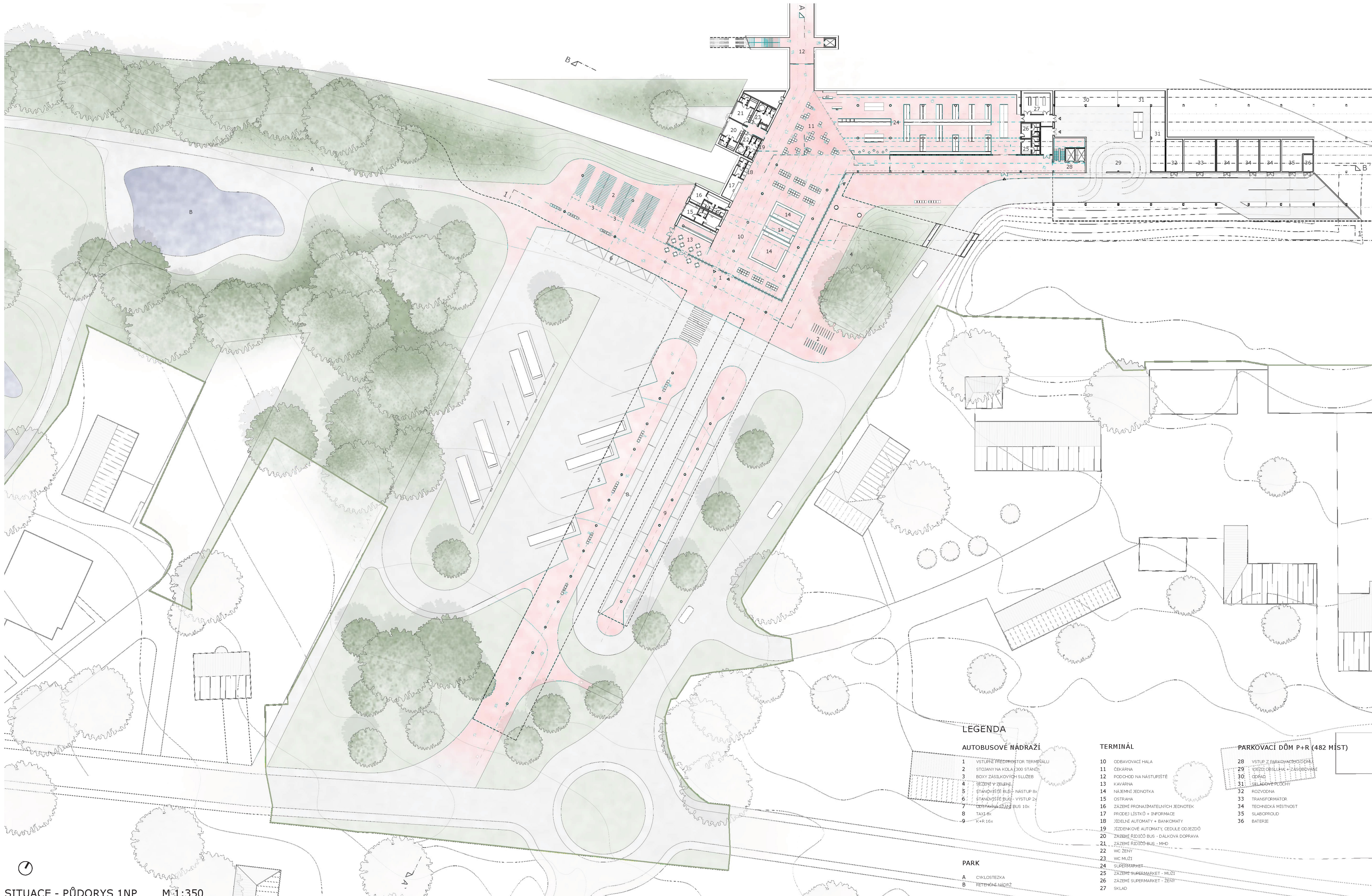


Zkoncentrované centrum zklidníme a uděláme z něj dominantní čekárnu, kde toky necháme proudit okolo.



Centrum zvedneme nad objekt a jeho provedením z něj uděláme viditelný maják.





LEGENDA

AUTOBUSOVÉ NÁDRAŽÍ

- 1 VSTUPNÍ PŘEDPROSTOR TERMINÁLU
- 2 STOLNÍKY NA KOLA 300 STÁNKŮ
- 3 SOUVISNÉ ZÁSLUŽKOVÉ SLUŽEBY
- 4 SEŽENÍ V ZELENI
- 5 STÁNOVIŠTĚ BUSŮ - NÁSTUP 8x
- 6 STÁNOVIŠTĚ BUSŮ - VÝSTUP 2x
- 7 STÁNOVIŠTĚ STÁJE BUSŮ 10x
- 8 TAJ. 8x
- 9 K+R 16x

TERMINÁL

- 10 ODBAVOVACÍ HALA
- 11 OBČARNA
- 12 PODOCHOD NA NÁSTUPNÍŠTĚ
- 13 KAVÁRNA
- 14 NÁJEVNÍ JEDNOTKA
- 15 OSTRAVA
- 16 ZÁŘEŽNÍ PRONAJÍMATELŮVCH JEDNOTEK
- 17 PRODEJ LÍSTKŮ + INFORMACE
- 18 JÍDELNÍ AUTOMATY + BANKOMATY
- 19 JÍZDENKOVÉ AUTOMATY, CELENÉ ODJEZDY
- 20 ZÁŘEŽNÍ ŘIDIČŮ BUSŮ - DALŠOVÁ DOPRAVA
- 21 ZÁŘEŽNÍ ŘIDIČŮ BUSŮ - MHD
- 22 WC ŽENY
- 23 WC MUŽI
- 24 SUPERMARKET
- 25 ZÁŘEŽNÍ SUPERMARKET - MĚSI
- 26 ZÁŘEŽNÍ SUPERMARKET - ŽENY
- 27 SKLAD

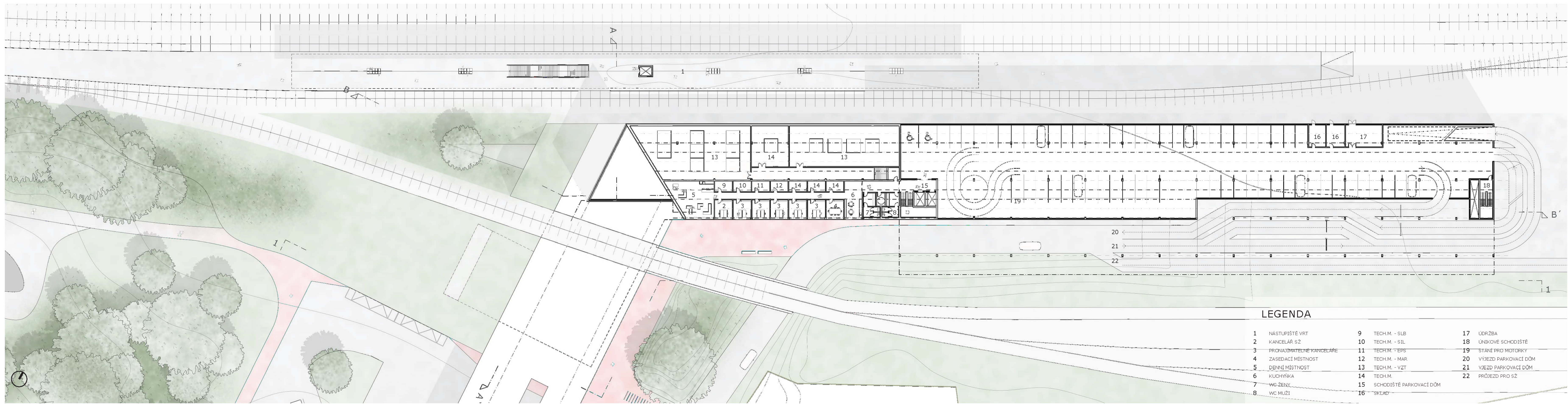
PARKOVACÍ DŮM P+R (482 MÍST)

- 28 VSTUP Z PARKOVACÍHO DVORA
- 29 VÝJEZD OBLÁKŮ - ZÁSOBOVNÍ
- 30 ODRÁČ
- 31 SKLADOVÉ PLOŠTY
- 32 ROZVODNA
- 33 TRANSFORMÁTOR
- 34 TECH. NICKÁ MÍSTNOST
- 35 SLABOPROUD
- 36 BATERIE

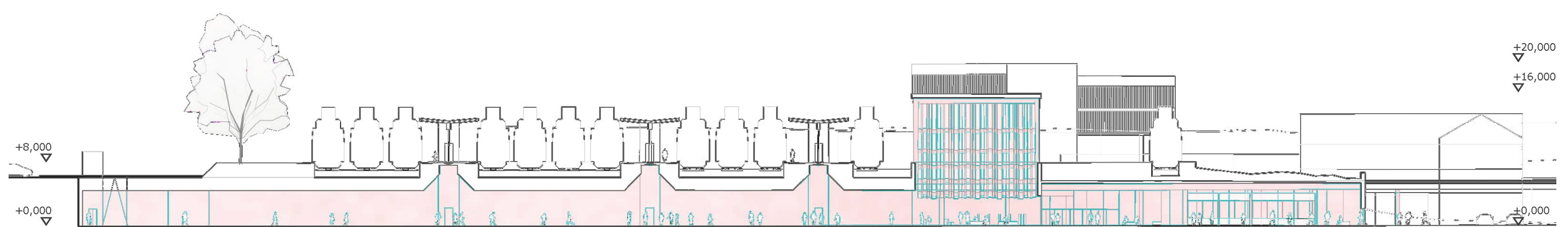
PARK

- A CYKLOSTEZKA
- B RETENČNÍ NÁDRŽ

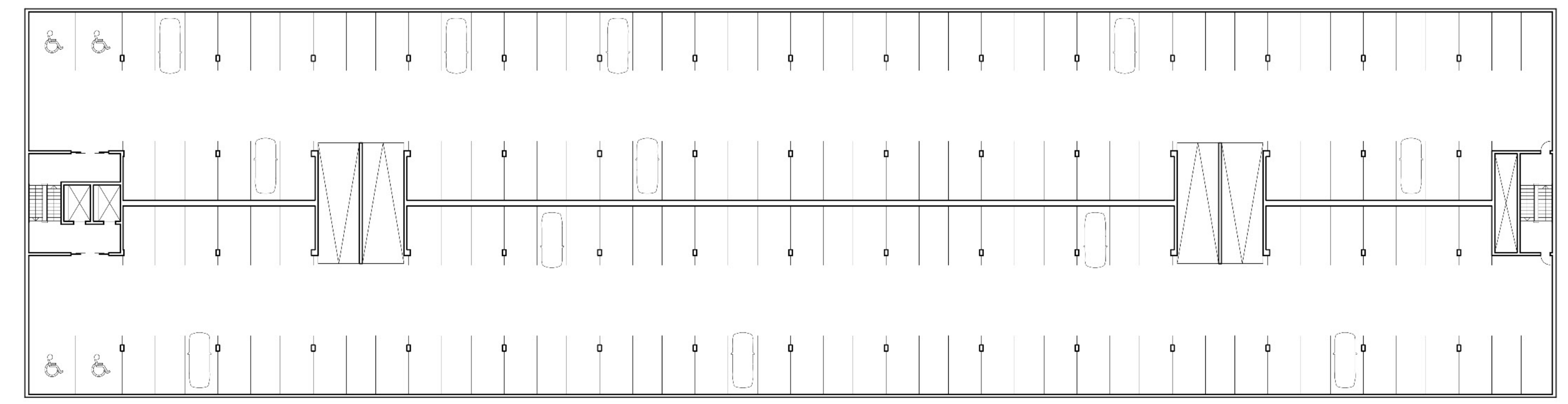
SITUACE - PŮDORYS 1NP M 1:350



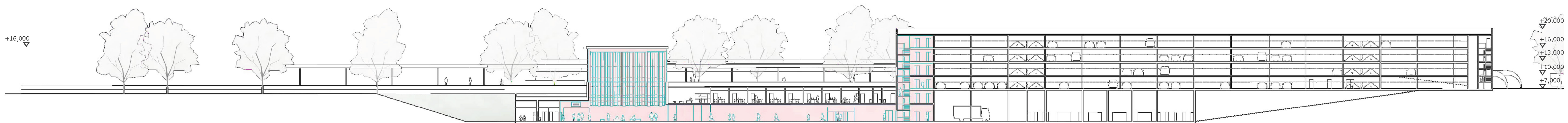
PŮDORYS 2NP M 1:350



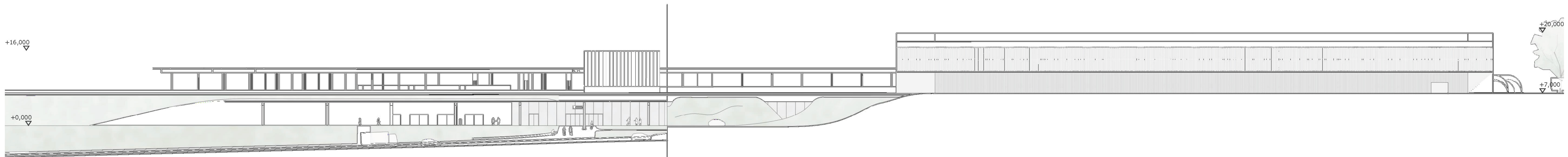
ŘEZ A-A' M 1:350



PŮDORYS TYPICKÉHO PODLAŽÍ PARKOVACÍHO DŮMU M 1:350



ŘEZ B-B' M 1:350



POHLED 1-1 M 1:350

