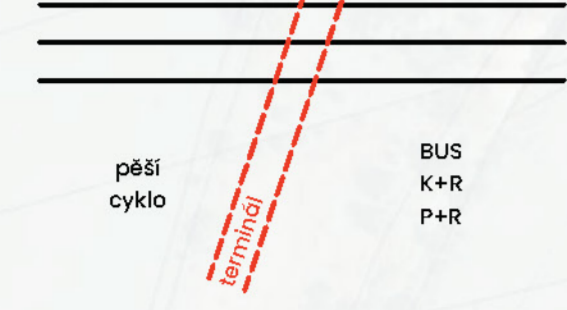


### Anotace

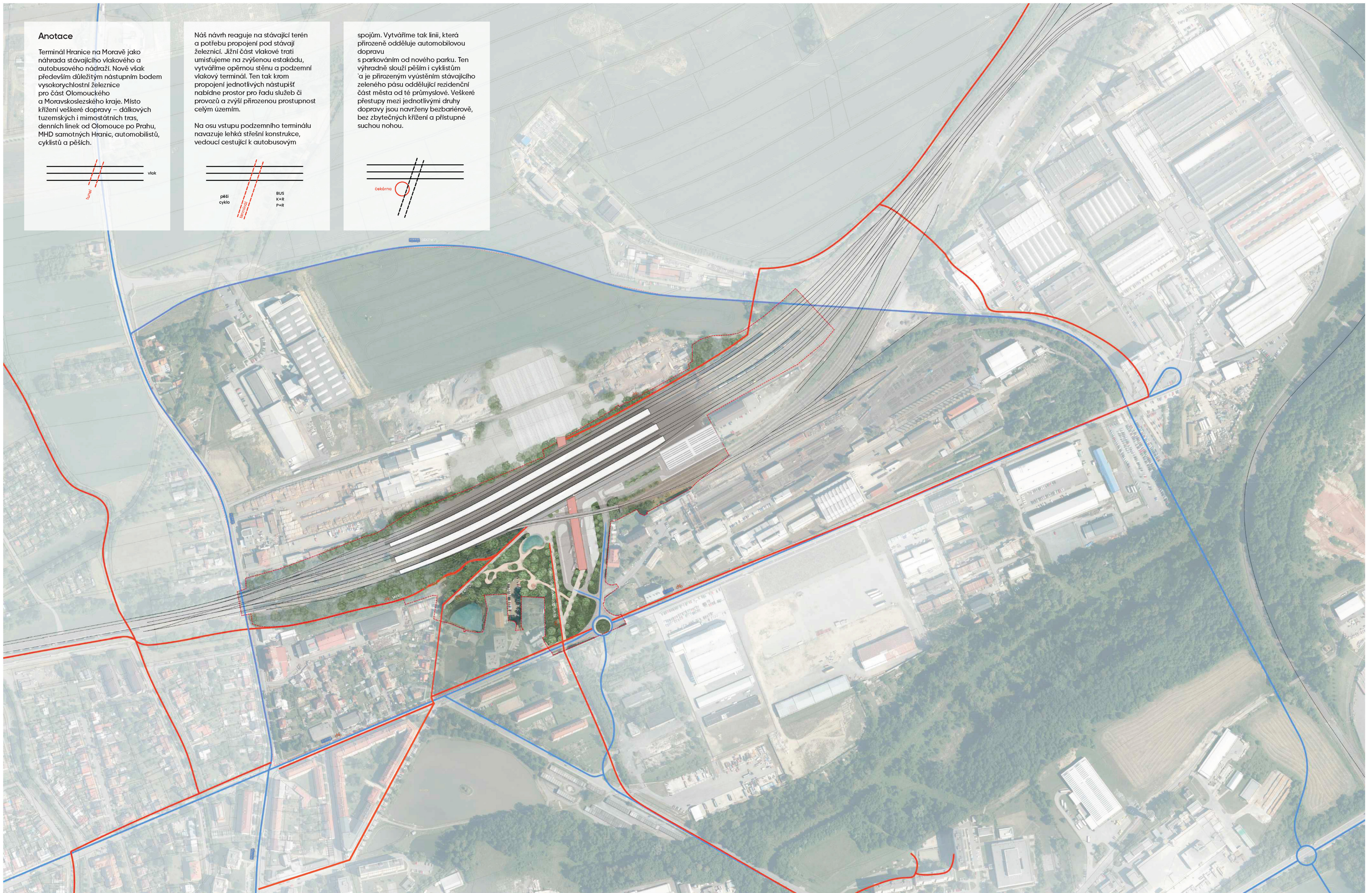
Terminál Hranice na Moravě jako náhrada stávajícího vlakového a autobusového nádraží. Nově však především důležitým nástupním bodem vysokorychlostní železnice pro část Olomouckého a Moravskoslezského kraje. Místo křížení veškeré dopravy – dálkových tuzemských i mimostátních tras, denních linek od Olomouce po Prahu, MHD samotných Hranic, automobilistů, cyklistů a pěších.

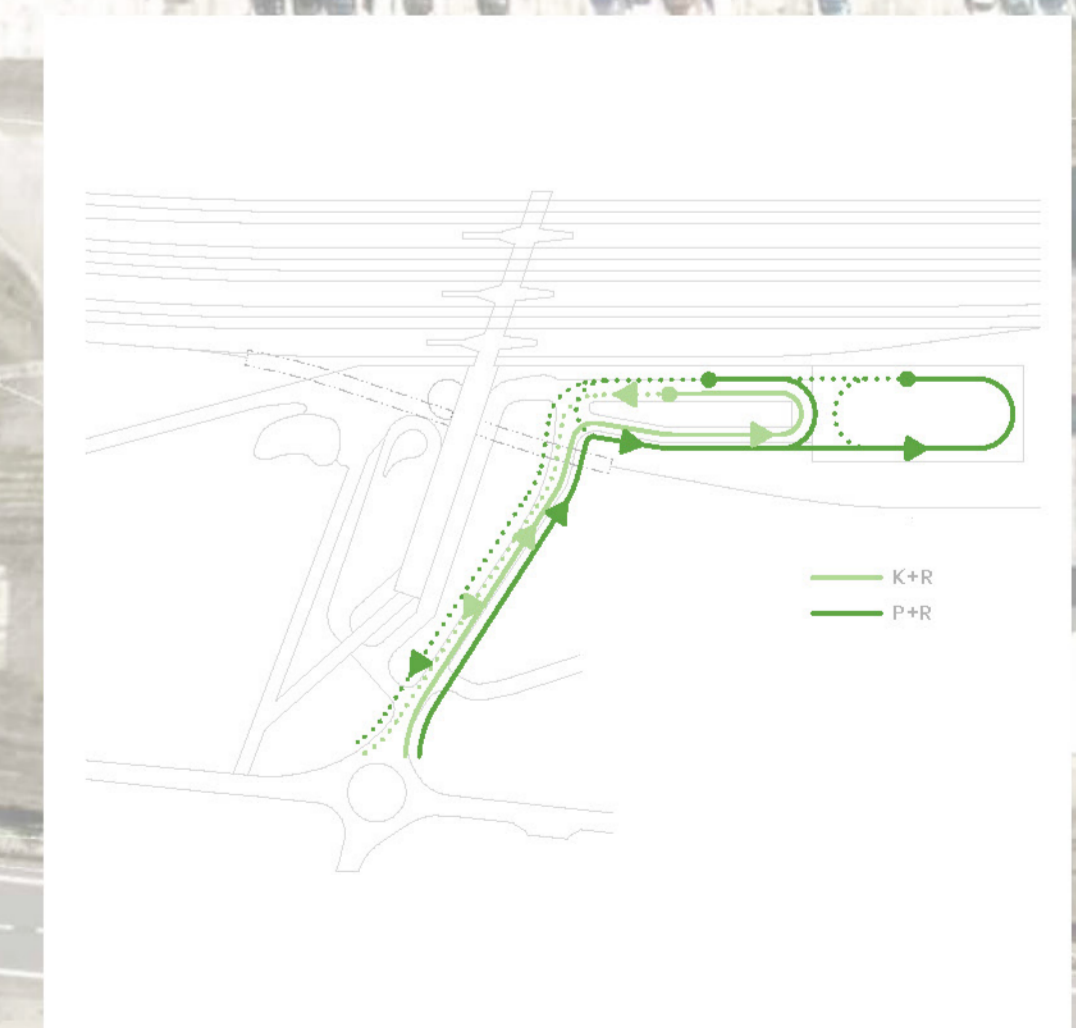
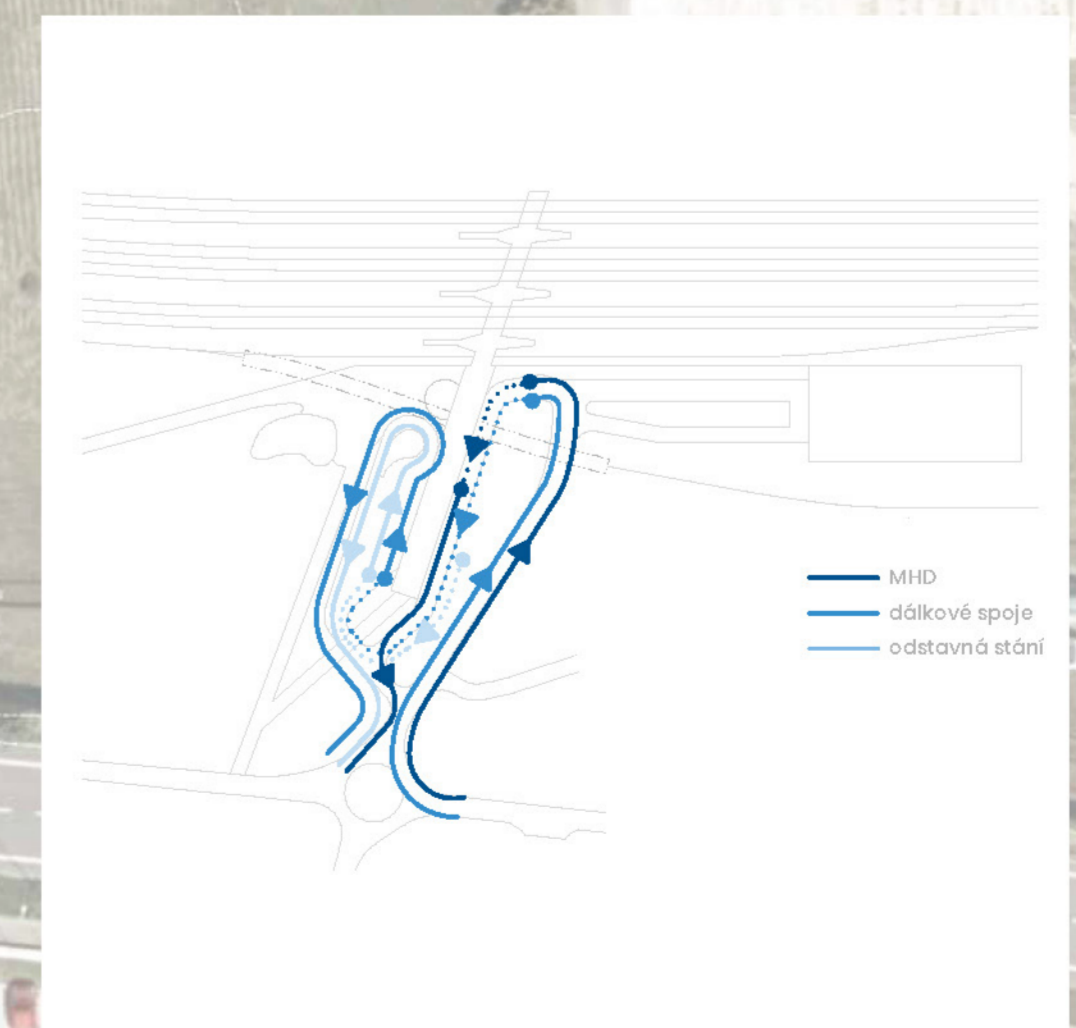
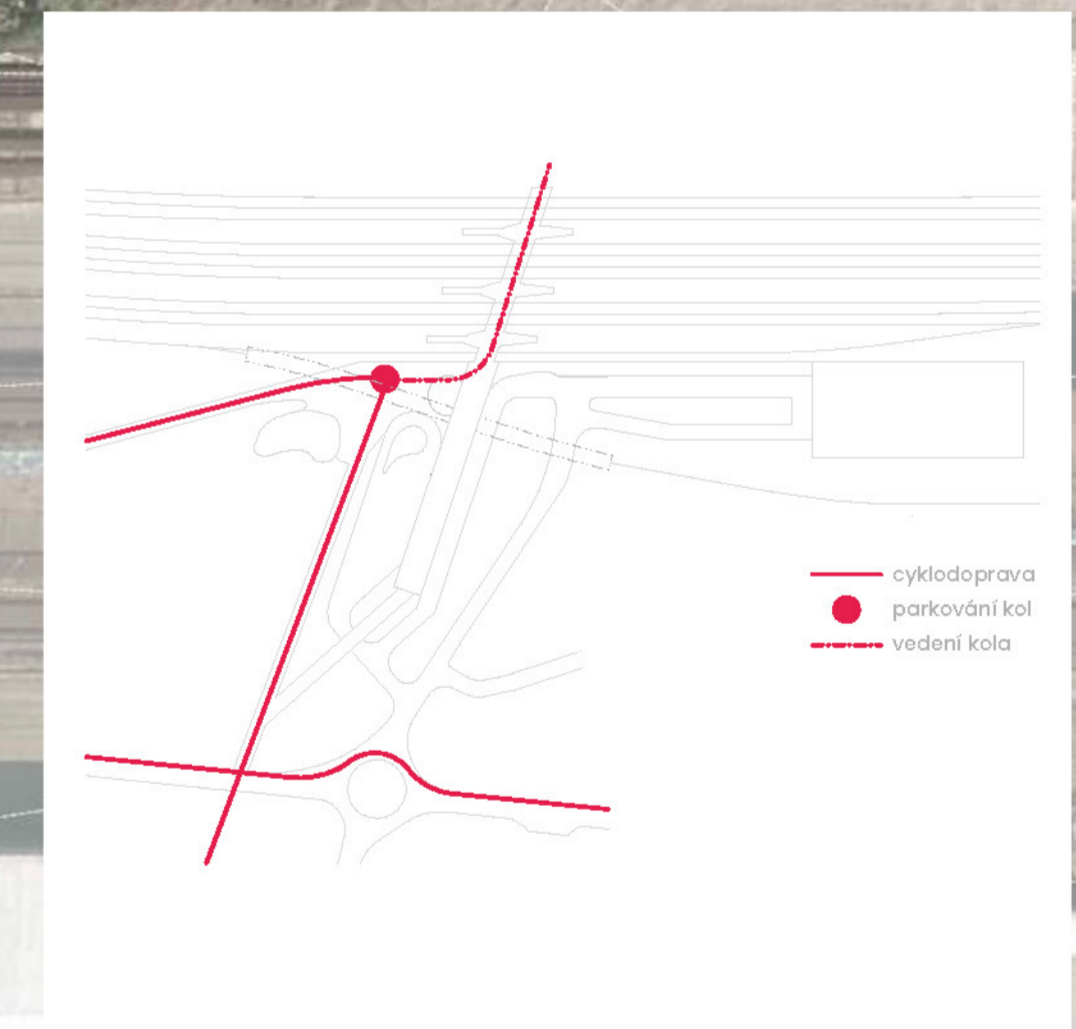
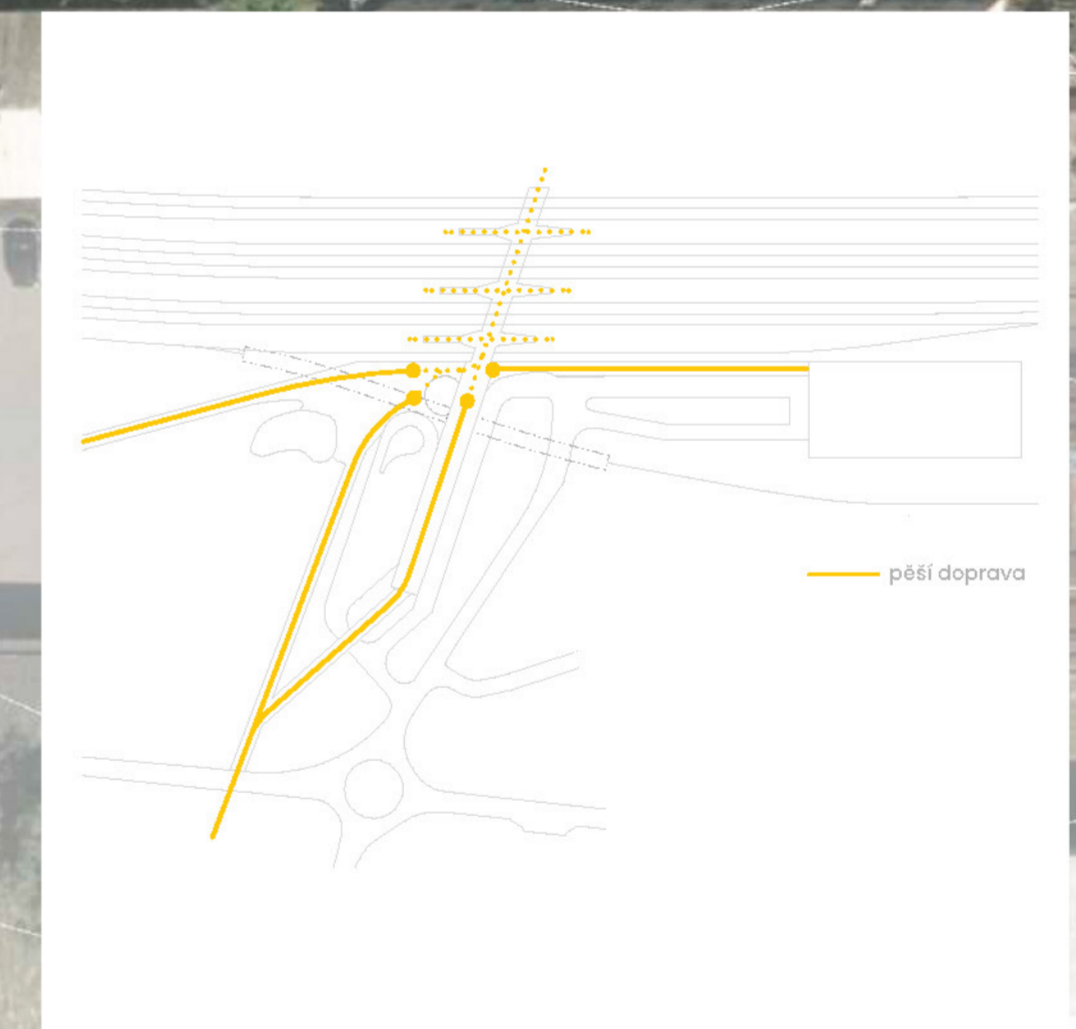


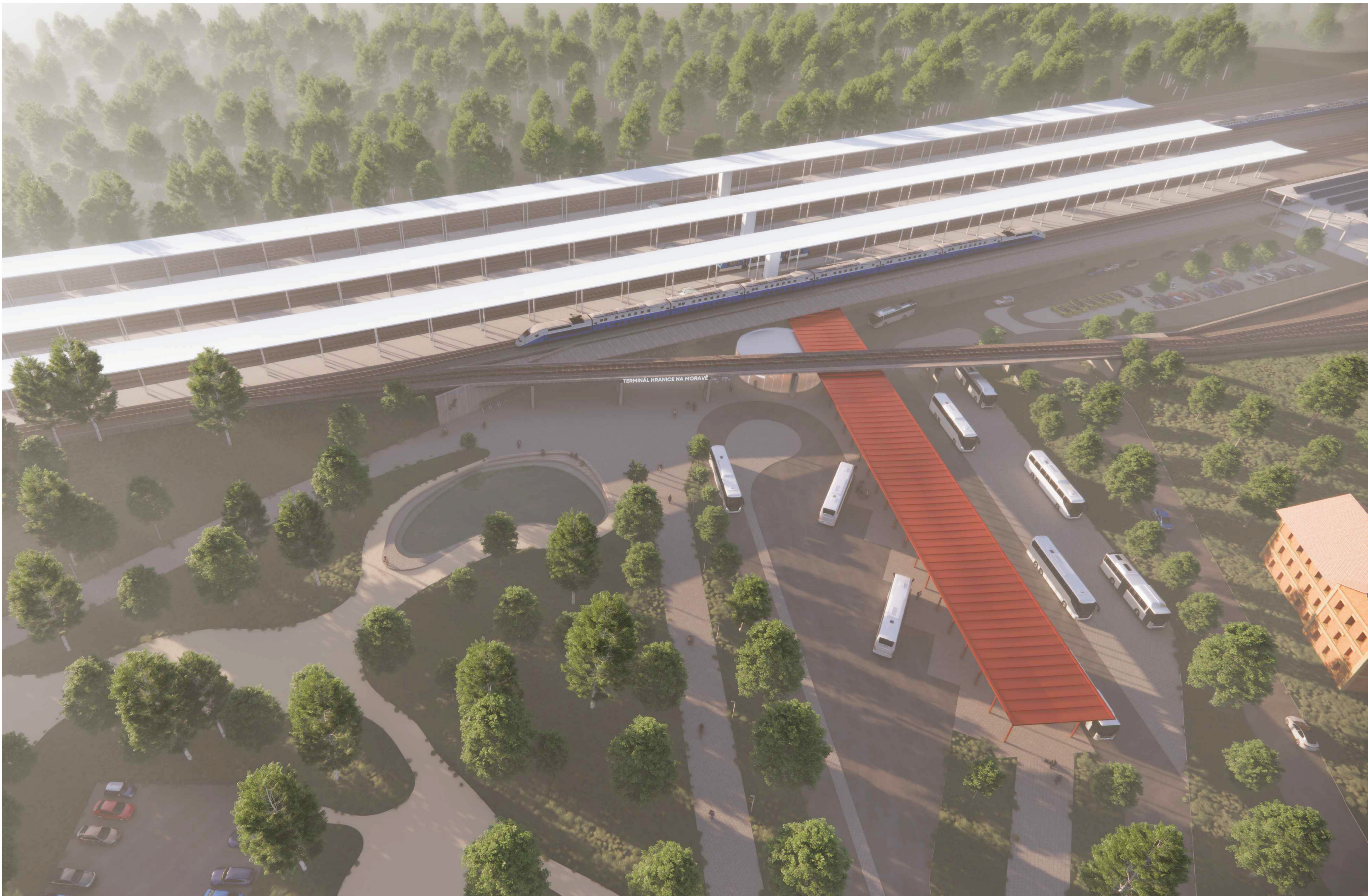
Náš návrh reaguje na stávající terén a potřebu propojení pod stávající železnici. Jižní část vlakové trati umístíme na zvýšenou estakádu, vytváříme opěrnou stěnu a podzemní vlakový terminál. Ten tak krom propojení jednotlivých nástupišť nabídne prostor pro řadu služeb či provozů a zvýší přirozenou propustnost celým územím.



spojům. Vytváříme tak linii, která přirozeně odděluje automobilovou dopravu s parkováním od nového parku. Ten výhradně slouží pěším i cyklistům a je přirozeným vyústěním stávajícího zeleného pásu oddávající rezidenční část města od té průmyslové. Veškeré přestupy mezi jednotlivými druhy dopravy jsou navrženy bezbariérově, bez zbytečných křížení a přístupné suchou nohou.



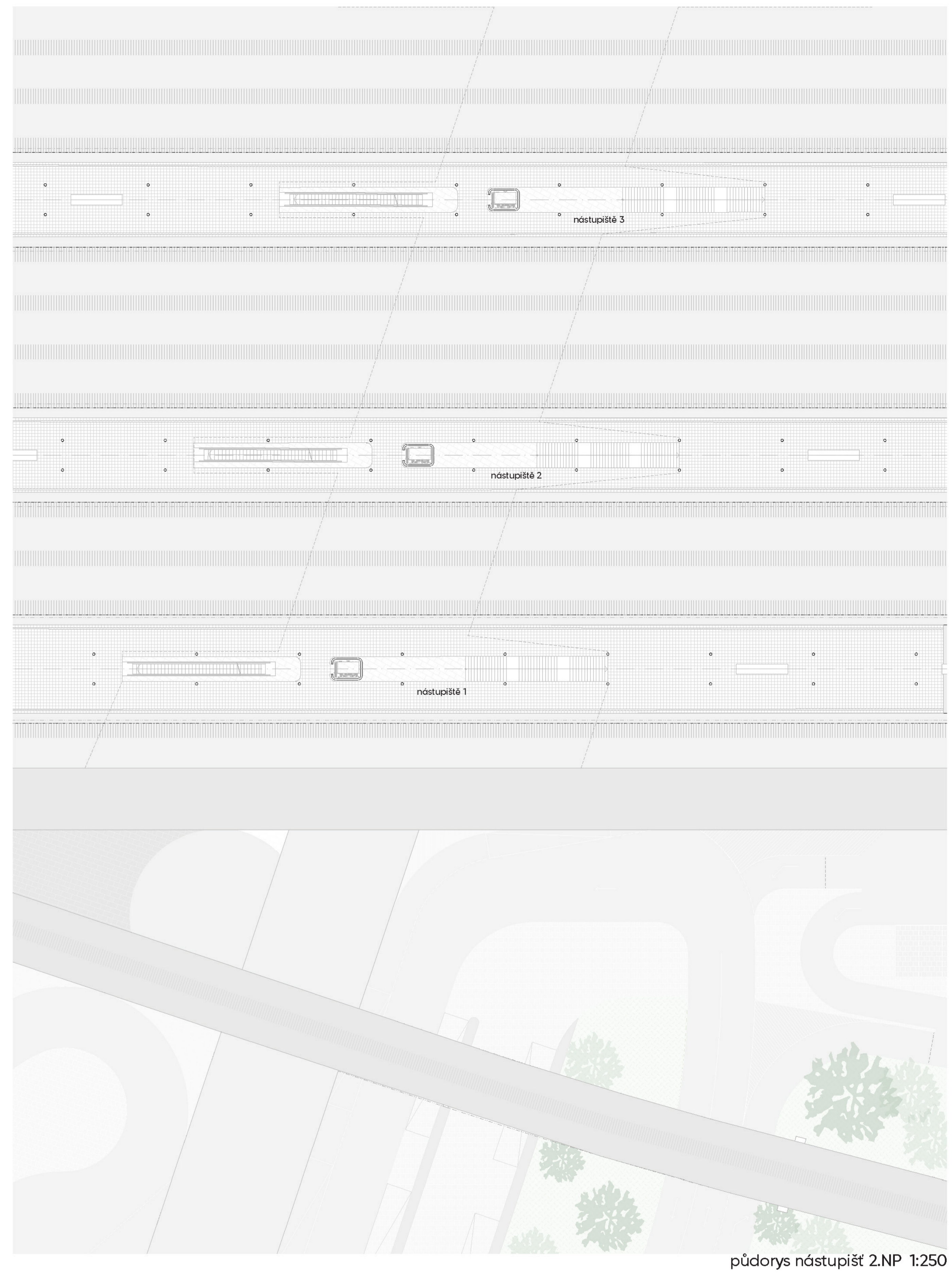




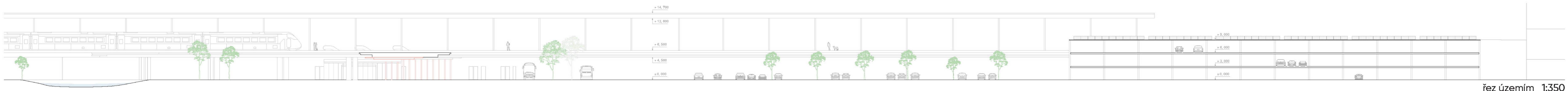


Č. n.	název	m <sup>2</sup>
1.01	náčelní	424,3
1.02	režie	40,0
1.03	režie	42,4
1.04	režie	47,5
1.05	režie	48,4
1.06	režie	38,1
1.07	režie	16,6
1.08	režie + společenská místnost	25,7
1.09	režie	10,2
1.10	režie	14,1
1.11	režie	2,4
1.12	režie	3,7
1.13	režie + kuchyně	20,7
1.14	režie	15,0
1.15	režie	15,1
1.16	režie	28,4
1.17	režie	7,4
1.18	režie	7,3
1.19	režie	15,1
1.20	režie	15,1
1.21	režie	15,1
1.22	režie	15,1
1.23	režie	17,5
1.24	režie	23,5
1.25	režie	14,0
1.26	režie	28,0
1.27	režie	16,1
1.28	režie	180,6
1.29	režie	17,0
1.30	režie	17,0

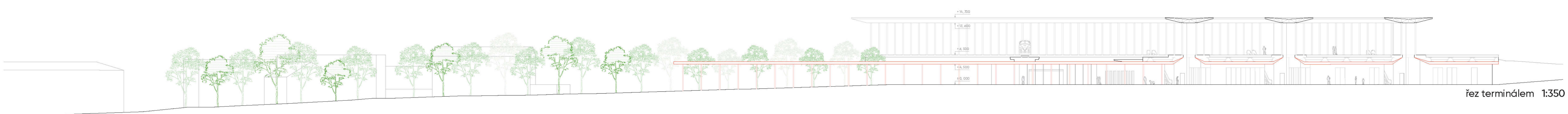
půdorys budovy terminálu 1.NP 1:250



půdorys nástupiště 2.NP 1:250



řez územím 1:350



řez terminálem 1:350

