

Terminál pro 21. století v Hranicích propojuje železniční dopravu na rychlodrahách a regionálních tratích s vysokorychlostními tratěmi, městskou a regionální autobusovou dopravu, individuální motorovou dopravu, a v neposlední řadě místní cyklistické a pěší trasy.

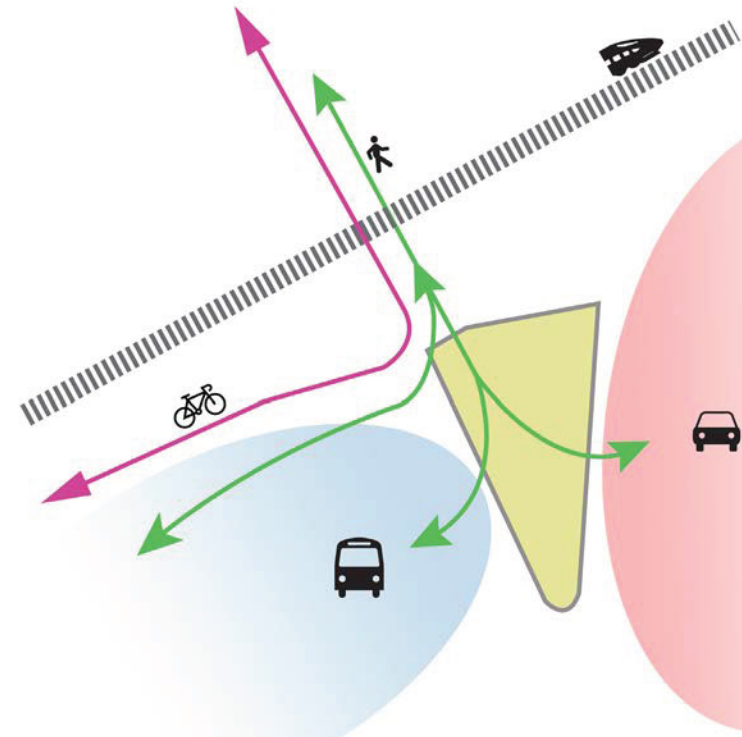
Významný stavební zásah ve prospěch jedné funkce – dopravní – je zároveň příležitostí ke zlepšení vztahů v širším území: cyklisté i pěší přivítají možnost pohodlného propojení území po obou stranách železniční trati a území na sever od ní získá potenciál přeměny industriální periferie na žádanou městskou lokalitu.

Velikost a morfologii pozemku jsme využili pro rozložení areálu terminálu do plochy, na úroveň stávající uliční sítě, čímž je dosaženo krátkých a bezbariérových vazeb mezi jednotlivými druhy dopravy.

Parkování pro osobní vozidla je situováno na východní straně areálu. Autobusové nádraží je umístěno západně od budovy do průsečíku pěší a cyklistické trasy směrem z centra města. Koridor pod kolejíštěm bezkolizně sdružuje funkci cyklostezky s krytými odstavňými stánkami pro kola a podchodu pro pěší s vazbou na nástupiště vlaků.

Díky rozložení jednotlivých typů dopravy do třech různých směrů podél budovy funguje terminál jako kompaktní uzel, kde je možné všechny přestupy absolvovat „suchou nohou“.

Inspirace formami nedaleké trojice železničních viaduktů nalézá odlehčený výraz ve vlněné střeše terminálu i přístřešků nad nástupišti a dalšími venkovními plochami.

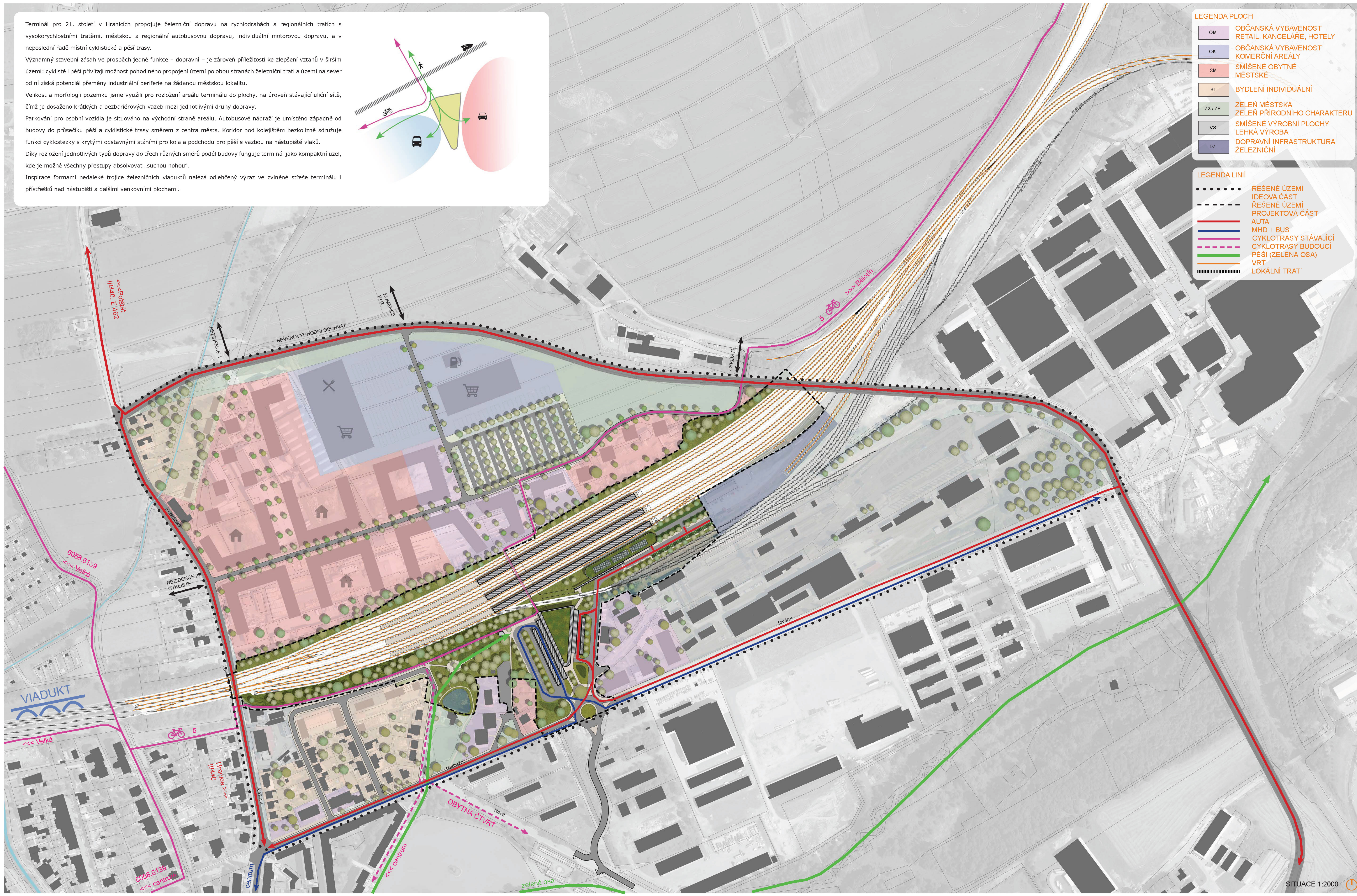


LEGENDA PLOCH

OM	OBČANSKÁ VYBAVENOST RETAIL, KANCELÁŘE, HOTELY
OK	OBČANSKÁ VYBAVENOST KOMERČNÍ AREÁLY
SM	SMÍŠENÉ OBYTNÉ MĚSTSKÉ
BI	BYDLENÍ INDIVIDUÁLNÍ
ZX / ZP	ZELENĚ MĚSTSKÁ ZELENĚ PŘÍRODNÍHO CHARAKTERU
VS	SMÍŠENÉ VÝROBNÍ PLOCHY LEHKÁ VÝROBA
DZ	DOPRAVNÍ INFRASTRUKTURA ŽELEZNIČNÍ

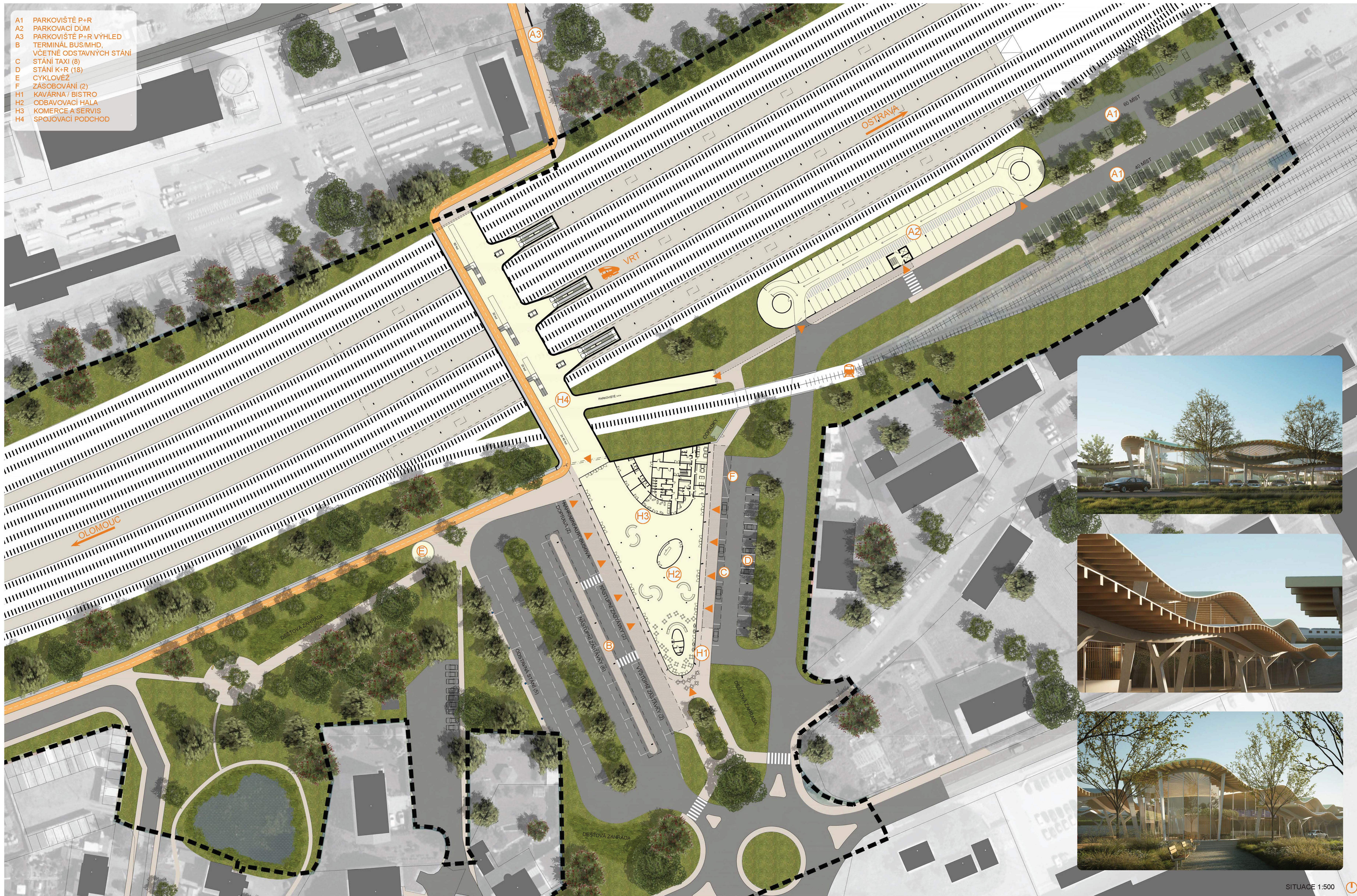
LEGENDA LINIÍ

.....	ŘEŠENÉ ÚZEMÍ
-----	IDEOVÁ ČÁST
-----	ŘEŠENÉ ÚZEMÍ
-----	PROJEKTOVÁ ČÁST
-----	AUTA
-----	MHD + BUS
-----	CYKLOTRASY STÁVAJÍCÍ
-----	CYKLOTRASY BUDOUCÍ
-----	PĚŠÍ (ZELENÁ OSA)
-----	VRT
-----	LOKÁLNÍ TRATĚ



SITUACE 1:2000

- A1 PARKOVIŠTĚ P+R
- A2 PARKOVACÍ DŮM
- A3 PARKOVIŠTĚ P+R VÝHLED
- B TERMINÁL BUS/MHD, VČETNĚ ODSTAVNÝCH STÁNÍ
- C STÁNKY TAXI (8)
- D STÁNKY K+R (18)
- E CYKLOVÉŽ
- F ZÁSOBOVÁNÍ (2)
- H1 KAVÁRNA / BISTRO
- H2 ODBAVOVACÍ HALA
- H3 KOMERCE A SERVIS
- H4 SPOJOVACÍ PODCHOD



SITUACE 1:500



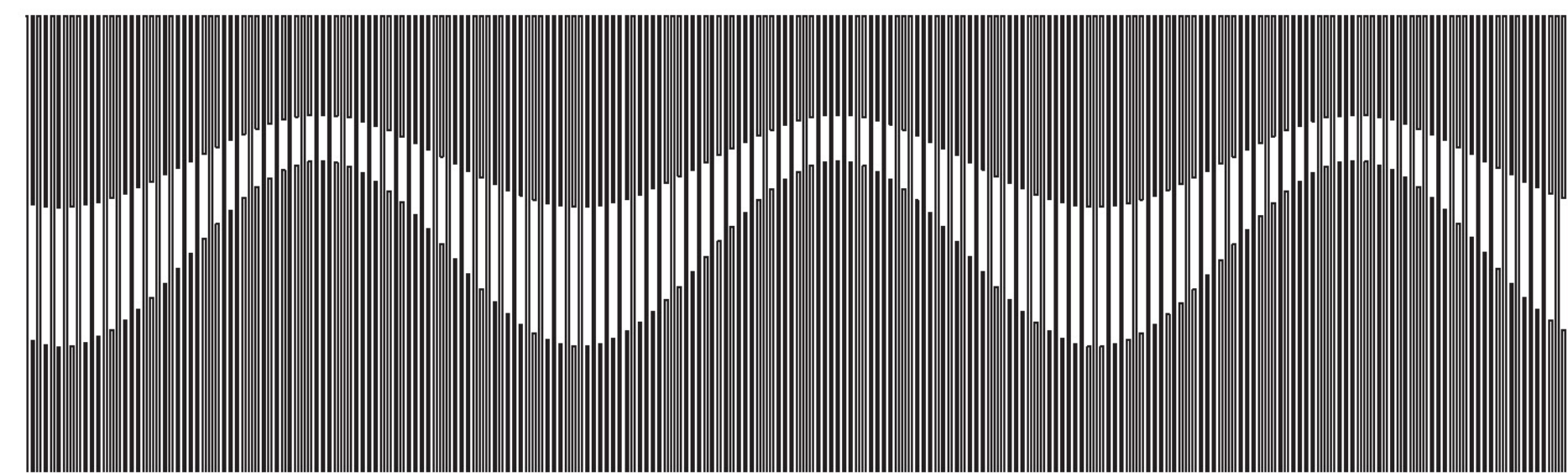
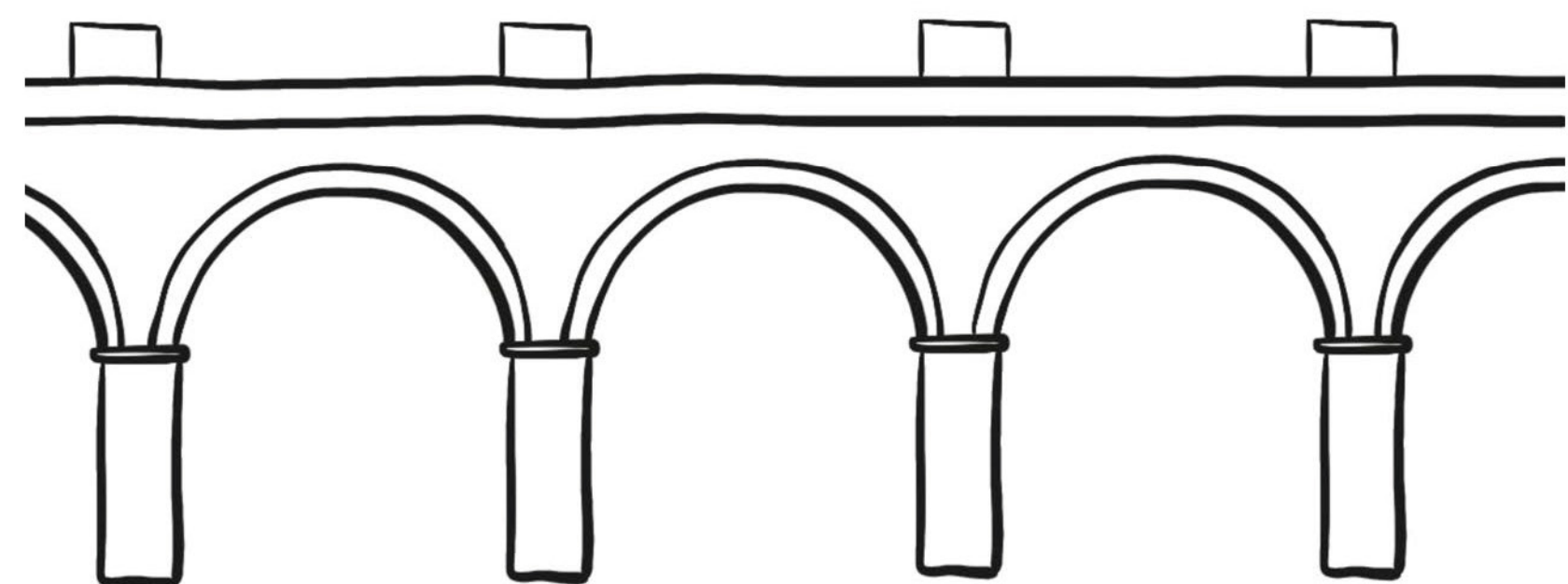
HRANICE VIADUKT



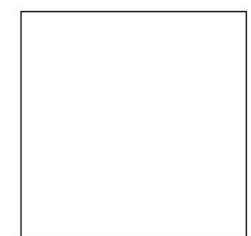
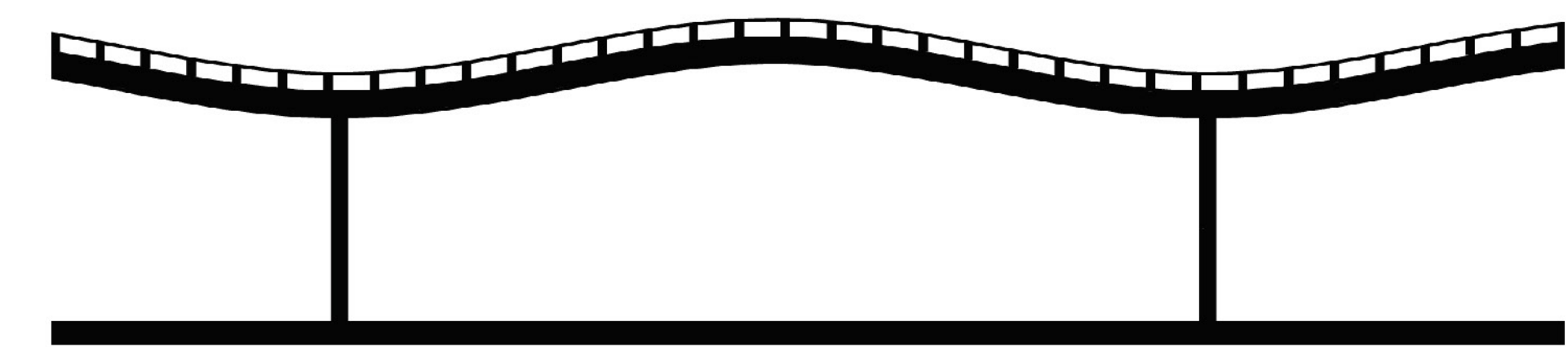
stavba v roce 1844

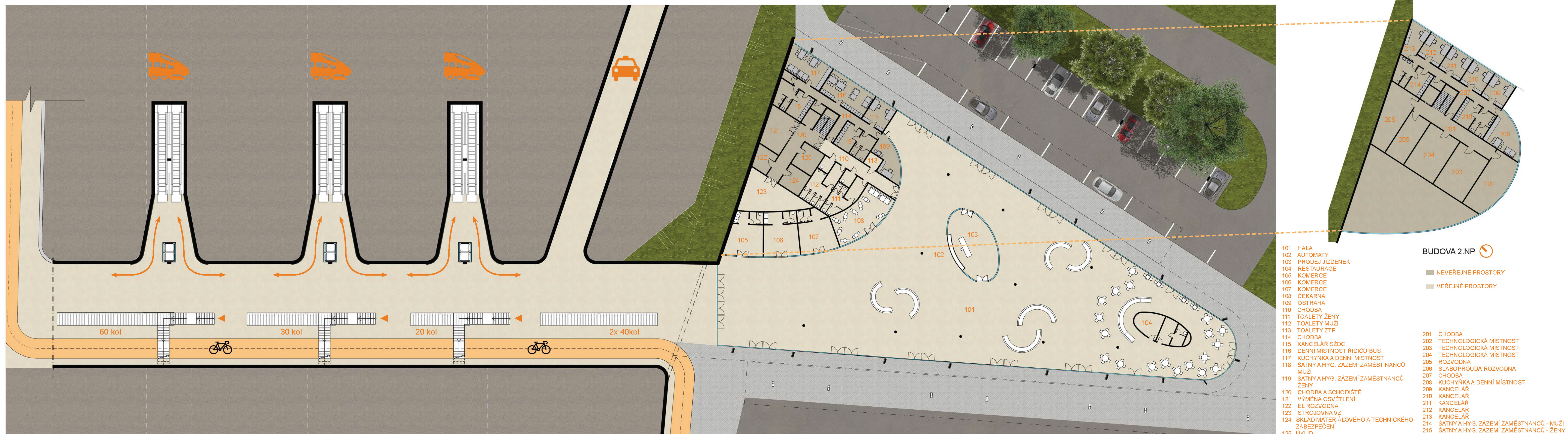


PARKOVACÍ DŮM

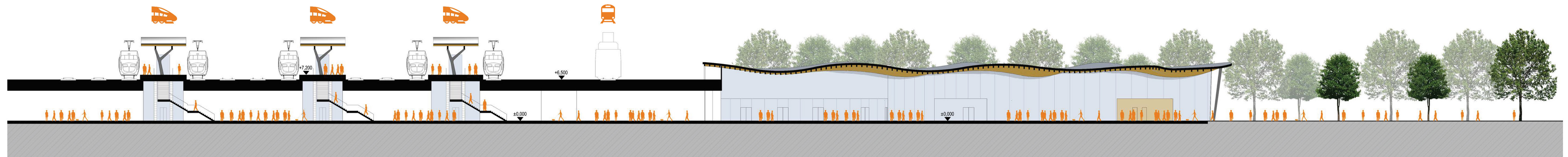


NÁSTUPIŠTĚ





PODCHODU 1NP A PODCHODU 1:250



PODÉLNÝ ŘEZ 1:250



