



01 retence 02 stezka v kolejích 03 přístupnost průmyslu 04 sad 05 klimatický les

Celková situace řešeného území

P1

TERMINÁL HRANICE NA MORAVĚ

TERMINÁL VRT HRANICE "HRANICE BEZ HRANIC"

Z Hranic do světa
 Nově vznikající terminál VRT v Hranicích se zastávkou Hranice na Moravě skýtá aktivní potenciál pro přepravu výrobní a skladové areály v blízkém okolí terminálu a pro samotné město Hranice. Píseň brownfieldový charakter je vidět zlá produkce firem, dřevozpracujícího průmyslu, stavebního průmyslu v širším okolí atd. Vidíme smysl v posílení Hranic jako města a stanoviště pro práci, bydlení, blízkou rekreaci, komerci a průmysl 21. století tak, jak ji definuje programová koncepce města. Díky rychlejší dostupnosti se blízké okolí stane přestupním středobodem Moravy do světa a lze tak pozitivně rozvinout klady tohoto místa a dále rozvíjet potenciály Hranic.

Návrh objektu nastupišť, podchodu, mezi dráhou stojícího objektu odbovací haly s výraznou transparentní lucernou, viaduktu, zastřešení autobusového terminálu a s tím souvisejících objektů parkingu je jednoduchou sérií samostatných, spolu souvisejících, či přímo na sebe navazujících staveb, které lze samostatně realizovat a případně provozovat. Každá stojí sama o sobě, dohromady však vytvoří celek, potažmo soubor staveb, který nově jasně definuje aktuálně neuspokojivé okolí nádraží a autobusového terminálu a může být iniciační stavbou pro pozitivní rozvoj blízké okolí nově vznikající vysokorychlostní železniční trati.

Oprava okolí, veřejný prostor a rozvoj areálů
 Slepou smýčkou mezi kolejími návrh zaplňuje parkovací domem, parkovištěm s prvky retenční zeleně a stromy, parkováním na střeše se zelenou střechou, příjezdem k objektu údržby drah a odstavným stáním pro autobusy. Vzniká tak jakási pomyslná dopravní "baterka" ve slepém místě, kterou IAD a MHD využije pro odstavení vozidel mimo zrak hlavního prostoru před odbovací halou a viaduktem. Ten tak může zůstat volný pro autobusový terminál jako součást jasně definovaného veřejného prostoru s možností vzniku služeb a funkcí viaduktu. Tento nový

Modro-zelená infrastruktura
 Krajinná koncepce terminálu navrhuje krajinný rámec, který zajišťuje vzájemné propojení krajiny pro ochranu druhů v lokální a pro nemotorizovanou dopravu v dlouhodobém horizontu. Vzniká nadřazená modro-zelená infrastruktura, biokoridor podél nového obchvatu a potenciálních čtvrtí. V budoucnu může nový urbanistický celek tvořit samostatný prvek ÚSES a to i přes převládající funkce výroby a komerce.

Connecting land and cityscapes
 Průmyslové čtvrti jsou v místech deficitů společně se stávkou terminálu renaturovány. Paralelně podél vodních ploch a retencí vznikají nvní louky, doprovodné pěší a cyklistické trasy, které zajišťují vzájemné propojení nesouvisejících výrobních areálů, čtvrtí a okolních obcí Hranic. Zvyšuje se prostupnost krajiny a podporuje tak využívání nemotorizované dopravy.

Urbanistická koncepce
 Urbanistická koncepce navrhuje nově vznikající prostor v budoucnu a širším kontextu dále usazovat do flexibilního systému mřížky a os okolí a tyto dále rozvíjet do přilehlých průmyslových areálů s možností vzniku nové čtvrti na severu drážního tělesa, kterou uzavře zelený pás. Celkový charakter místa se může změnit od čistě produkčně-komerčního využití až po technologický park se smíšenými funkcemi bydlení. Volné pole urbanistického rastru a plochy ve stávajících areálech nabízejí dostatečný rozvojový potenciál pro další transformaci území.

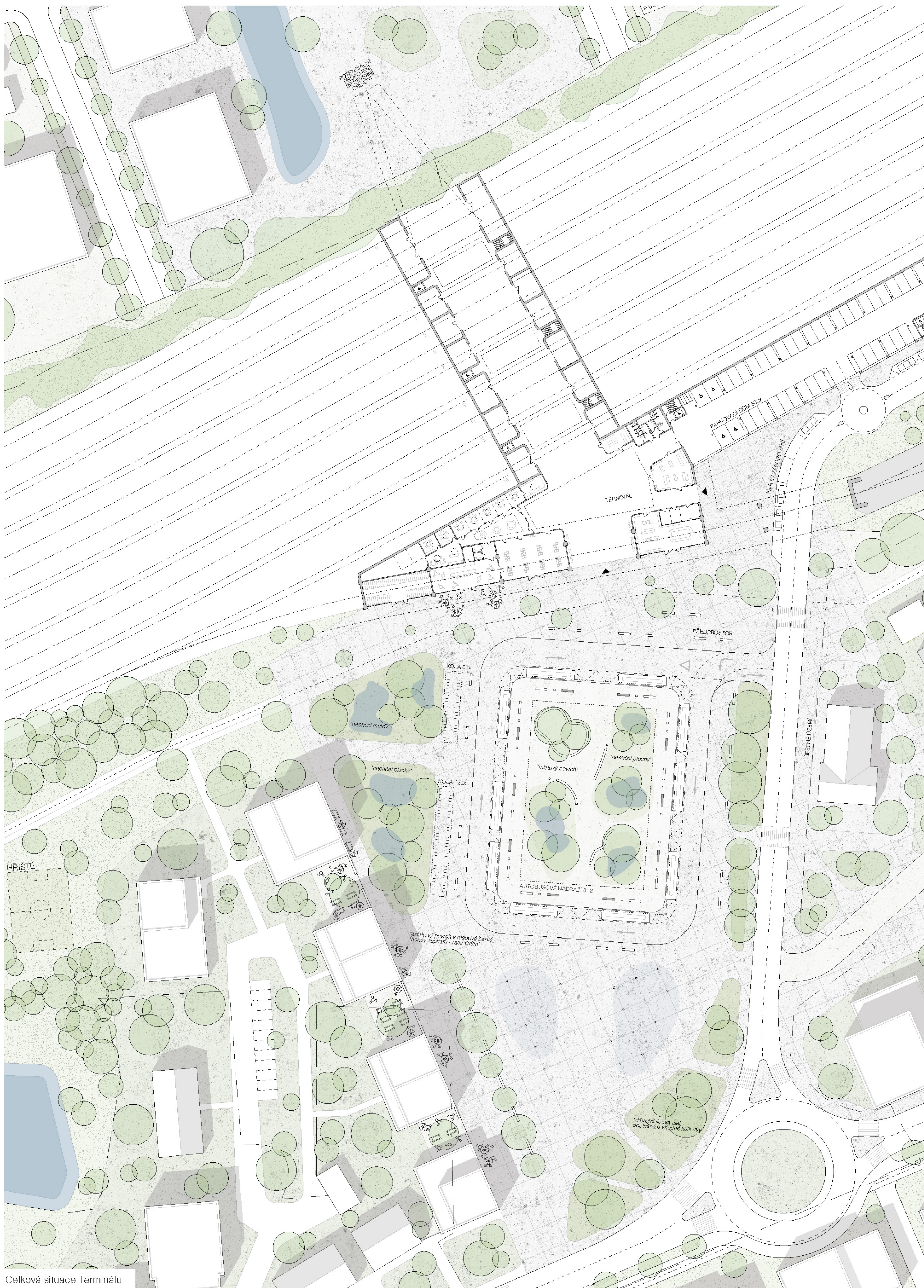
Rozvoj modrozelené kostry krajiny v okolí terminálu, infrastruktury a podél rozvojových ploch



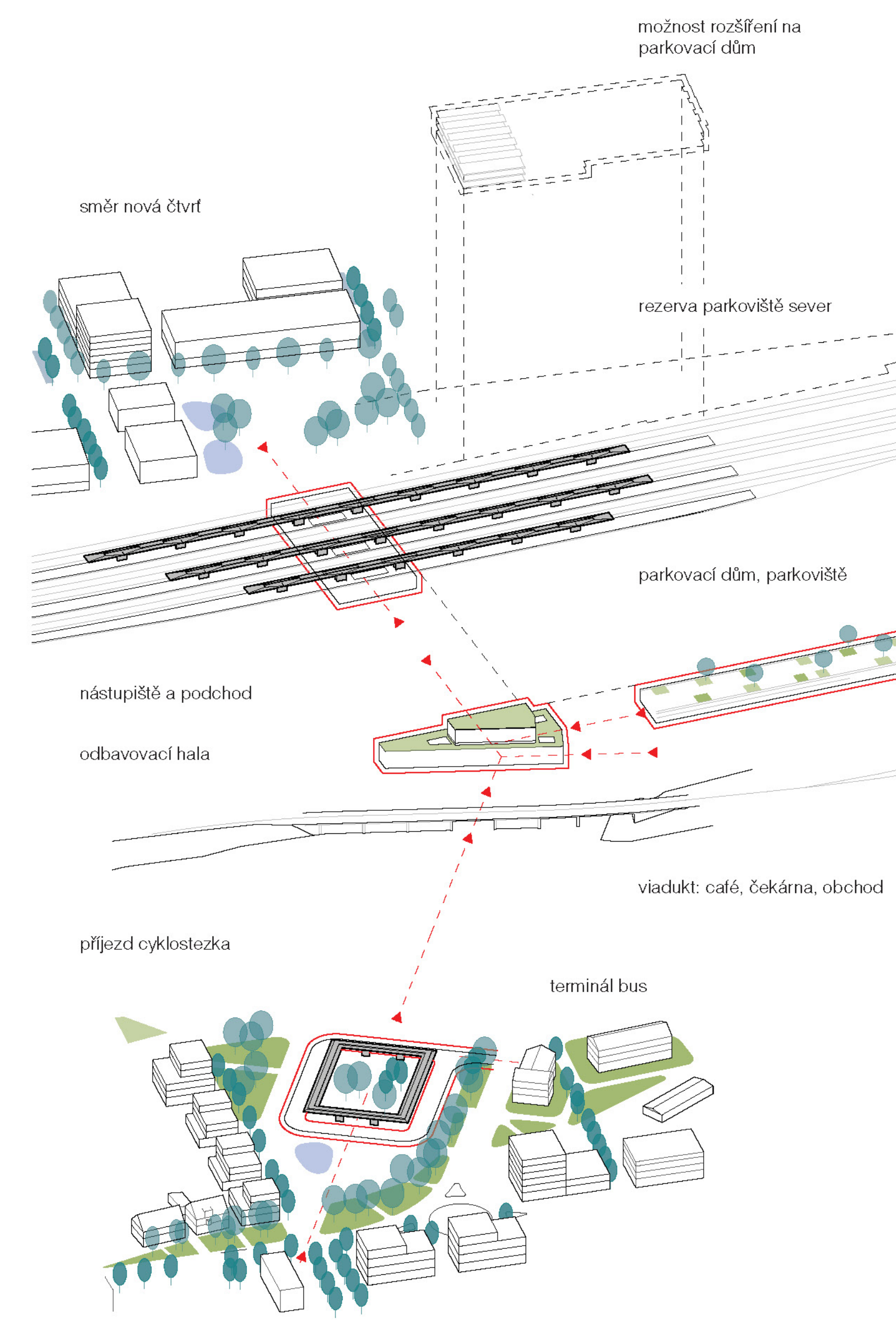
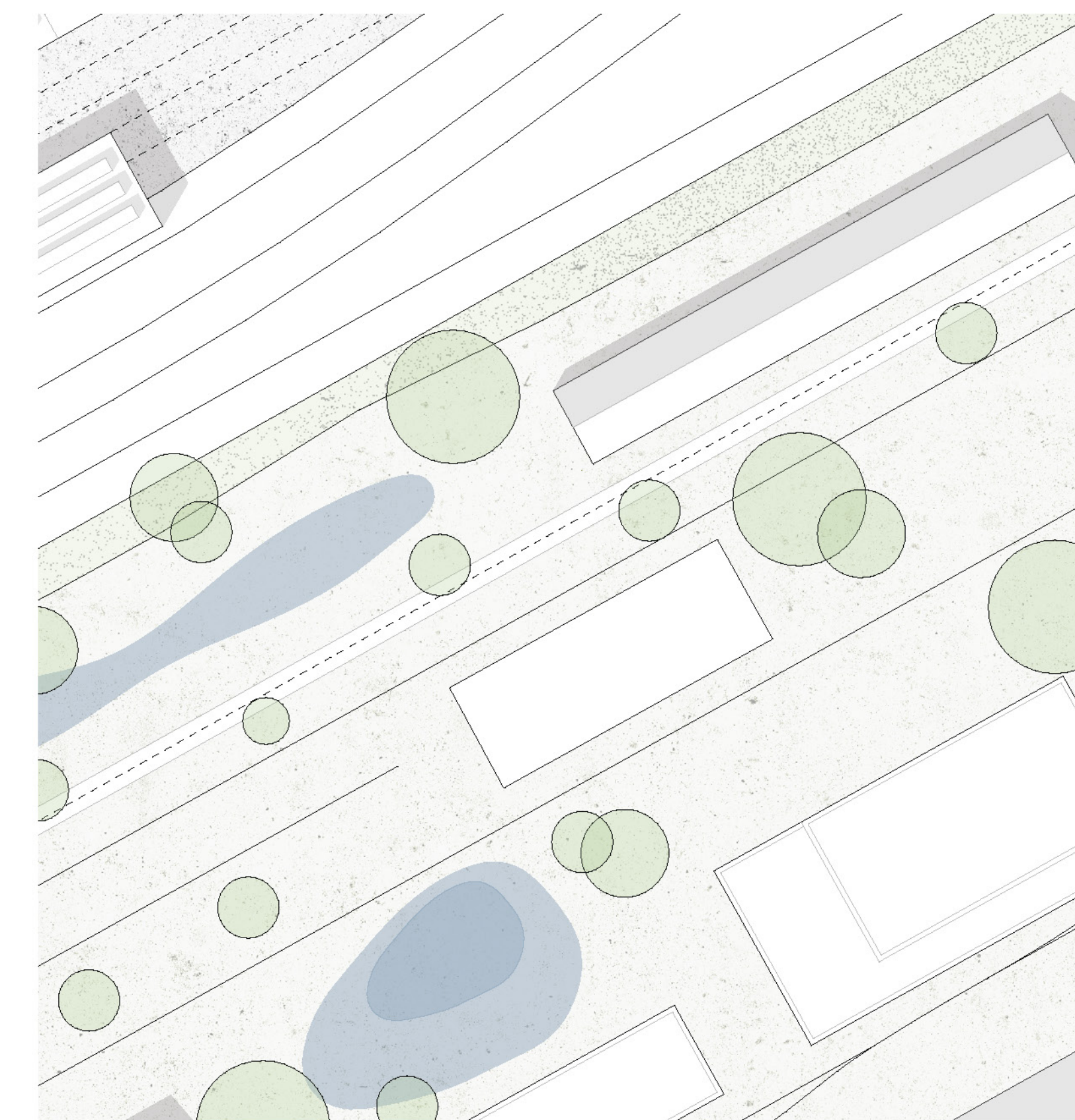
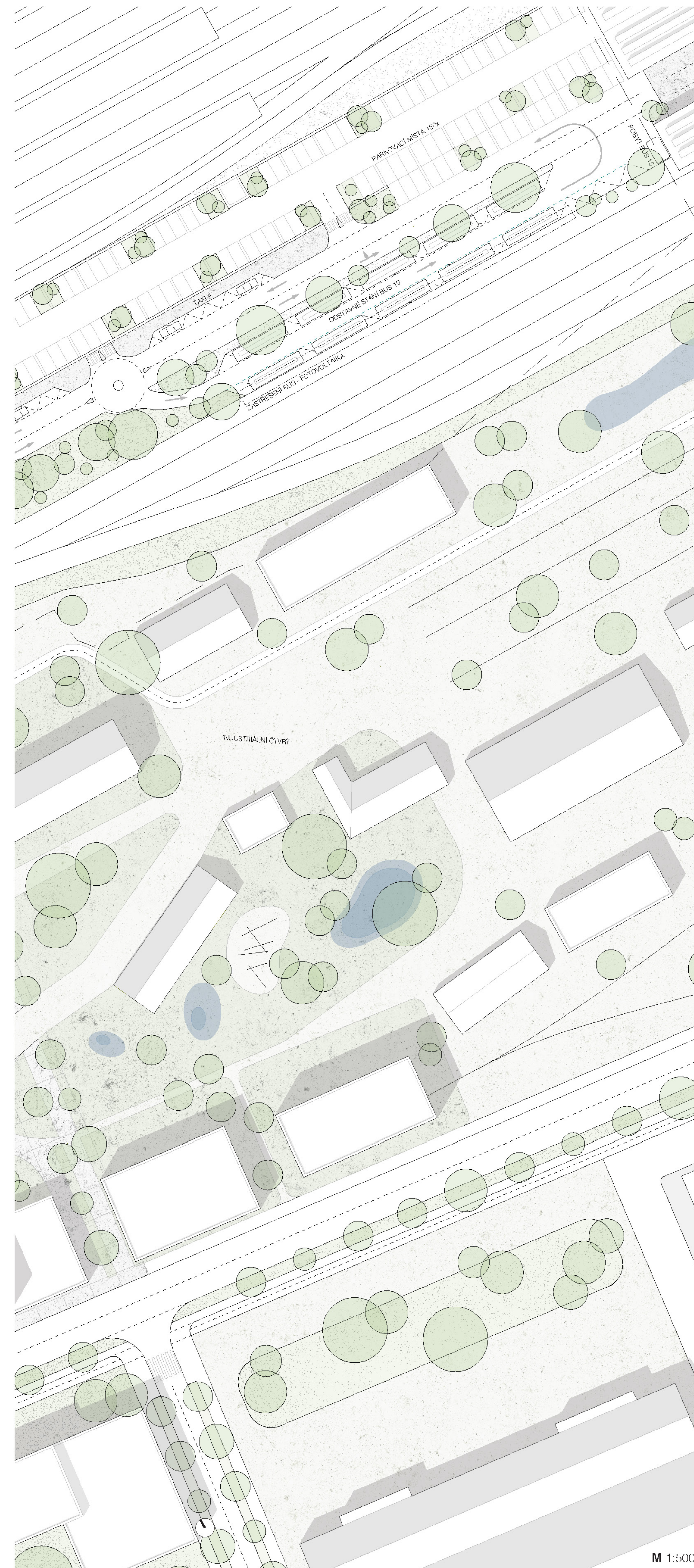
Nově navrhované propojení mimo trasy motorizované dopravy
 Stávající propojení a plánované prostupnosti
 Plánované trasy podél frekventovaných tras motorizované dopravy

Cyklistické a pěší trasy v krajině

M 1:2000



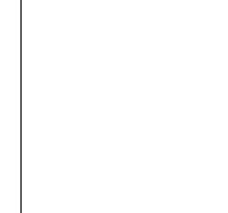
Celková situace Terminálu



směr nová čtvrť
směr město
možnost rozšíření na parkovací dům
rezerva parkoviště sever
parkovací dům, parkoviště
nástupiště a podchod
odbavovací hala
viadukt: café, čekárna, obchod
příjezd cyklostezka
terminál bus
Jednotlivě realizovatelné stavby
Propojení a návaznosti
Zelené střešy & retence
Dopravní stavby jako šance a součást modrozelené infrastruktury
Etapizace elementů terminálu: nástupiště - podchod - odbavovací hala - parking - terminál bus

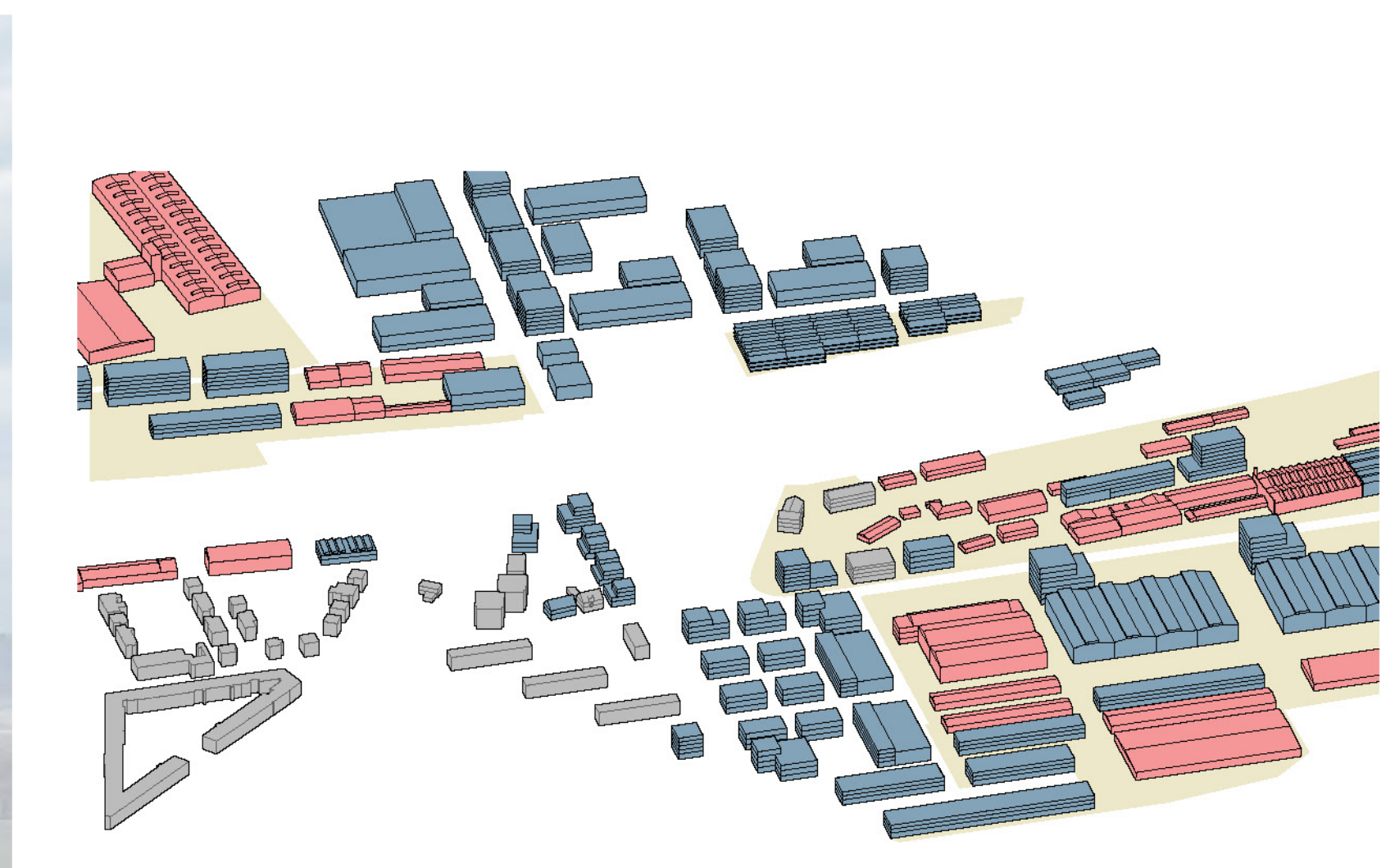
M 1:500

TERMINÁL HRANICE NA MORAVĚ





Celková nadhledová perspektiva



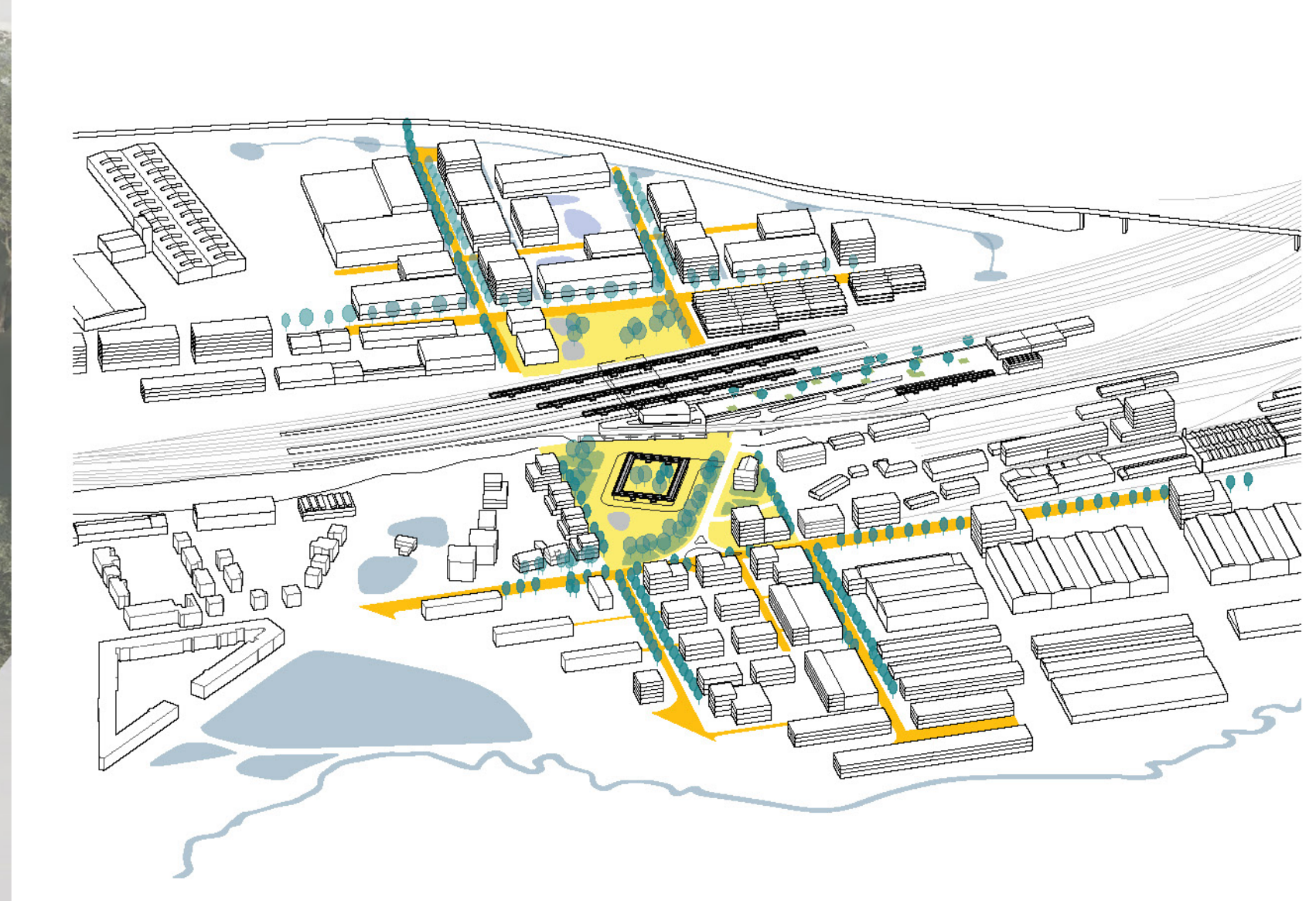
- Potenciální rozvojové plochy komerce a průmyslu
- Stávající zástavba s převážně výrobním charakterem může být dále rozvíjena
- Navrhované zahuštění zástavby opravou a doplněním s důrazem na zaměnitelnost funkcí a rozvoj průmyslových areálů
- Stálá struktura města (bloková zástavba - viladomy - volný urbanismus)

Stálá struktura města - "re-use" & upgrade průmyslových areálů - doplnění struktury města



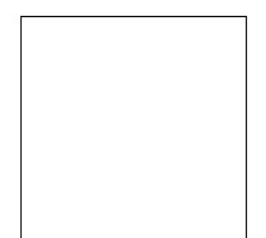
- Stávající a nové osy jsou podpořeny alejemi, nová výsadba doplní stávající stromy
- Zadržování vody v krajině: systém vod, rybníků, retencí, rigol, muld a průlehlů
- Souvislé porosty lesů, doprovodné zelené infrastruktury (průmysl, doprava) a nově navížené porosty

Stávající a doplněná modrozelená infrastruktura širšího území



- Stávající a nové osy jsou prostorově podpořeny alejemi
- Nové prostranství kolem terminálů s možností fázování dle potenciálního rozvoje
- Osový systém nového urbanismu navazuje na stávající fragmentovaný skelet okolí a dává mu nový význam

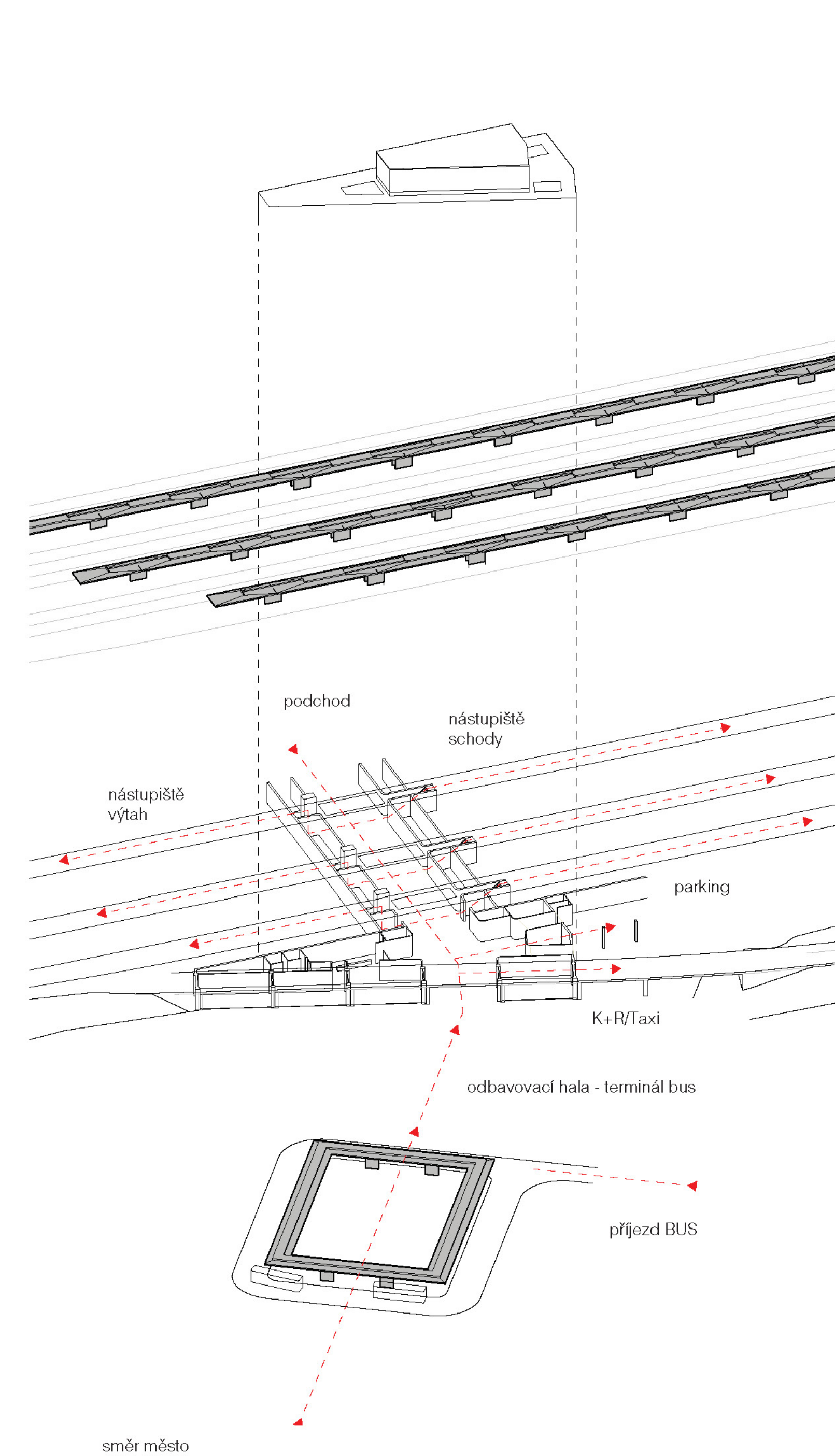
Nový veřejný prostor - osová struktura - infrastruktura & logistika & doprava



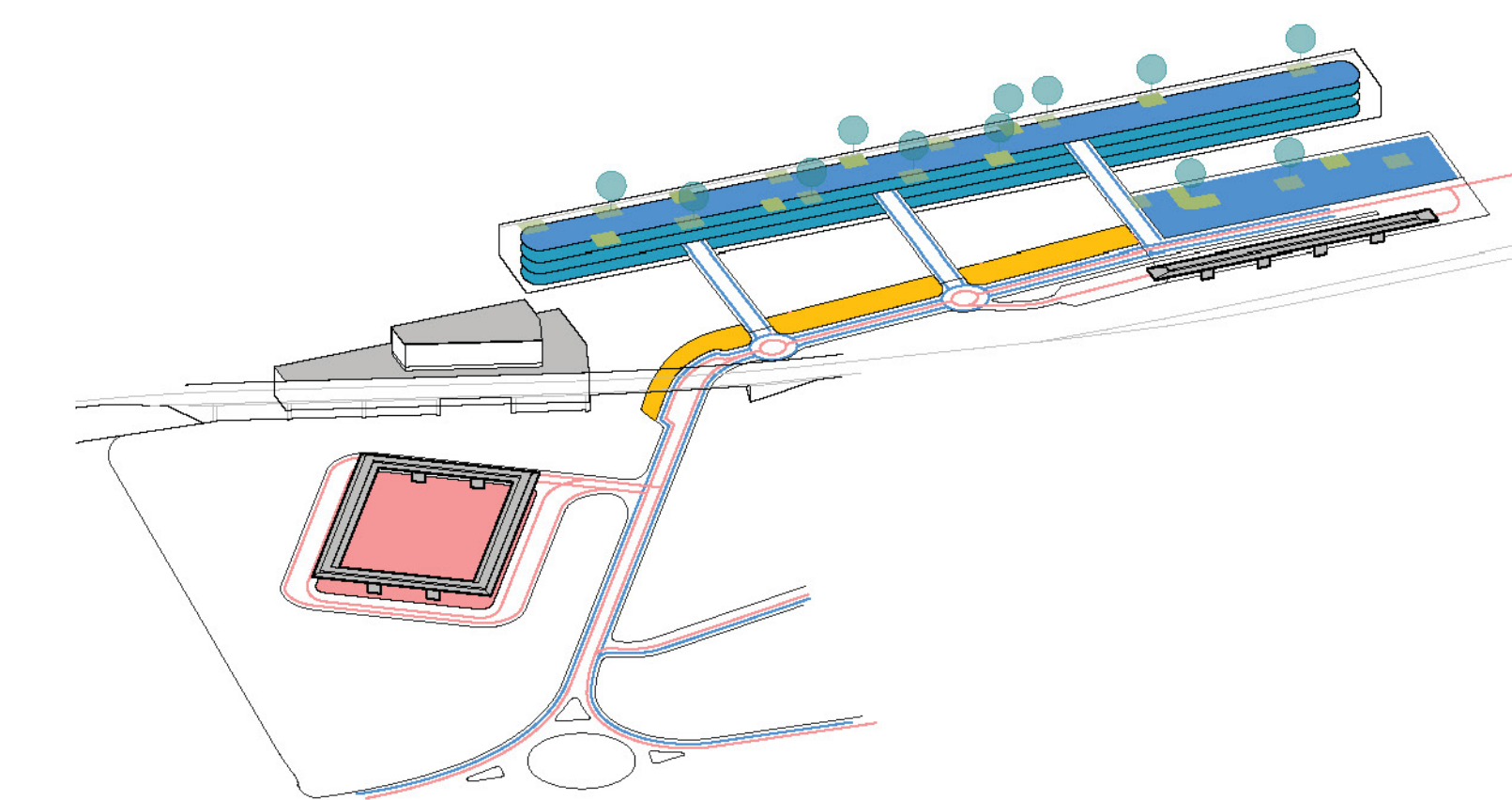


Půdorys 1NP terminál - odbavovací hala - podchod

M 1:250



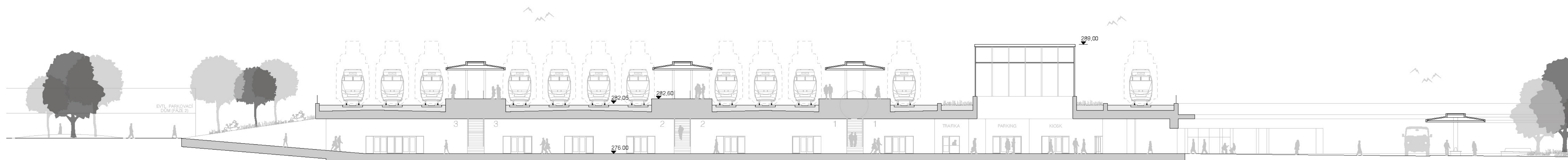
Pohyb cestujících
Schéma proudu cestujících



Pohyb a otažení individuální automobilové dopravy
Pohyb a otažení autobusu a nákladní dopravy
Parkování na střeše parkovacího domu / na parkovišti, \$
K+R, Taxi
Bustermínál
Parkování v parkovací domě, \$\$

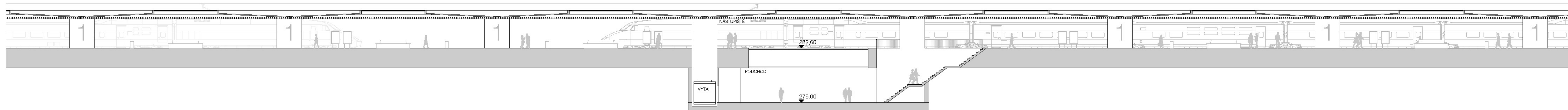
M 1:250

Parkovací systém a koncept dopravy v klidu



Podélný řez A - podchod, vstupní hala

M 1:250



Příčný řez B - podchod - podélný řez nástupištěm

M 1:250



Nejen se dopravit, ale zažít prostor

Architektonická teze návrhu spočívá v konstatování, že navrhnout kvalitní dopravní objekt spočívá sice primárně v užitárnosti, jednoduchosti a funkčnosti řešení, avšak přidaná hodnota navržených objektů nástupišť, odbavovací haly a střechy autobusového terminálu si klade za cíl nejen splnit svůj účel, ale nechat návštěvníka a kolemjdoucího zažít pravou podstatu architektury. Prostor.

Člověk přichází z města, podejde pod střešou autobusového nádraží pod širým nebem a mezi jeho zelenými ostrůvky. Vstoupí do viaduktu a veden symbolem kopule, potažmo střechy a světlem je vtažen dále do převýšené vstupní haly obklopen světlem. Průsvitná lucerna střechy vstupní haly mění její atmosféru, její teplotu a světlost, dle denní doby a ročního období. Prostorným průchodem pokračuje člověk dále na nástupiště opět ke střešám, kde kryt před neduhem počásí čeká na vlak. Sice opouští tak Hranice, aby se však opět vrátil a zažil toto město a spolu s nimi i tuto prostorovou sérii znovu, opačně, avšak vždy nanovo.

Vstupní hala s pohledem do odbavovací haly a průchodu



Příchod z města s pohledem na osu autobusový terminál - viadukt - odbavovací hala



Nástupiště



Pohled podél viaduktu terminálu VRT s odbavovací halou v pozadí