

ANOTACE

Náš návrh VRT Terminálu Jihlava je kombinací tří prvků – budovy terminálu, hlavního mostu a viaduktu – které jsou navrženy jako jednotná kompozice.

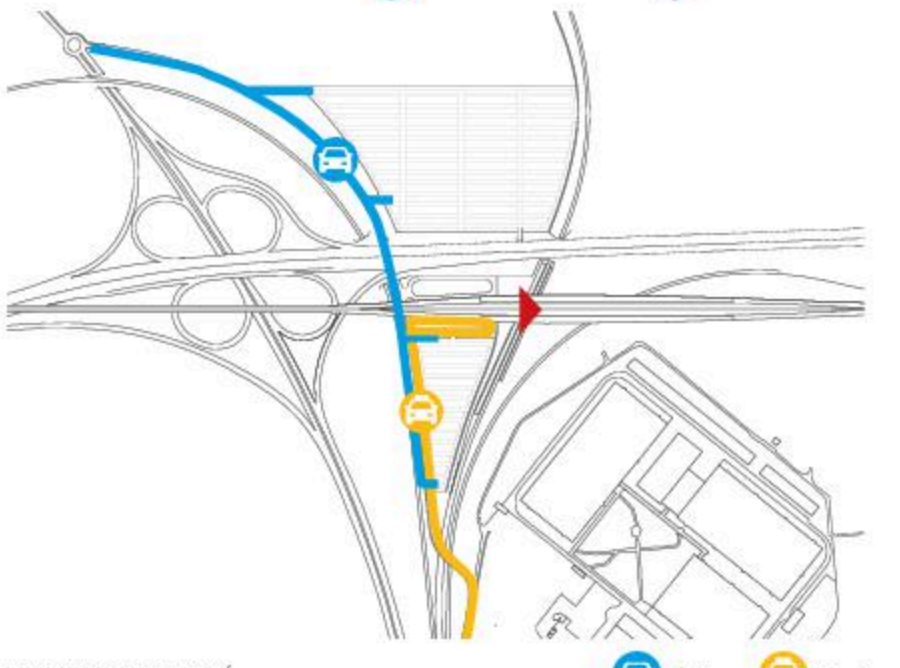
Stavba byla navržena tak, aby byla architektonicky dynamická, snadná pro orientaci a příjemná na používání. Jedná se o kompaktní uzel, který spojuje vysokorychlostní železniční trať s místními vlaky, autobusy, taxi a automobily, a to estetické po funkční i nákladové stránce. Budova je vyjádřena jako tři horizontální střední linie, které se překrývají. Tento vztah evokuje ducha vysokorychlostní železniční dopravy a inovativní ethos Správy železnic.

Hlavní most je konstrukčně čistý, jeho elegantní design vytváří efektivní způsob překonání dáhce, a tak se stává končící dominantou symbolizující Jihlavu.

Viadukt spojující tyto klíčové prvky je jednoduchý a jeho efektivně navržená konstrukce je nesená na betonových sloupcích ve tvaru V, která odrazuje na tvar hlavního mostu a přináší dynamiku do budovy terminálu.



PARKOVÁNÍ



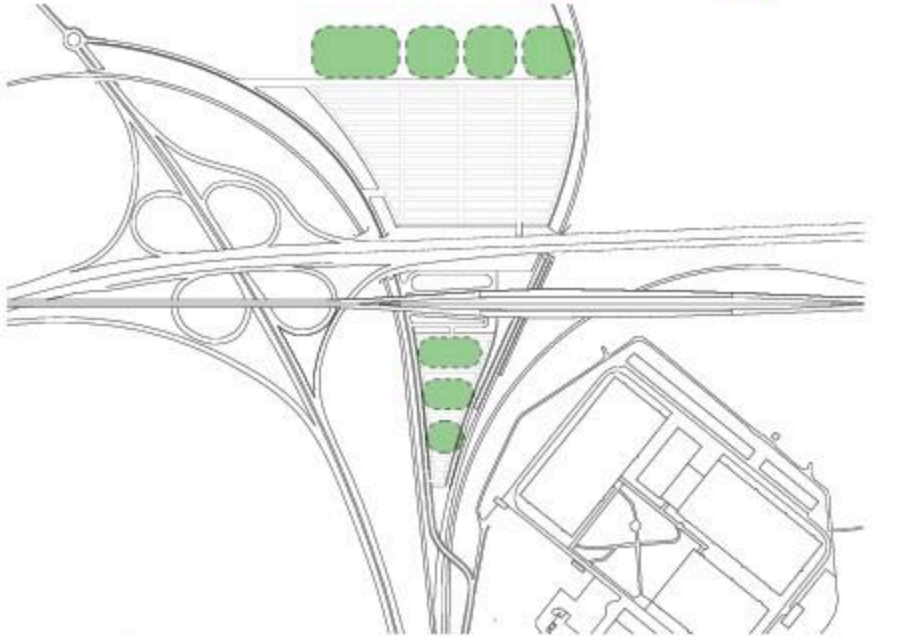
VOZIDLO SPOJENÍ



AUTOBUSOVÉ SPOJENÍ

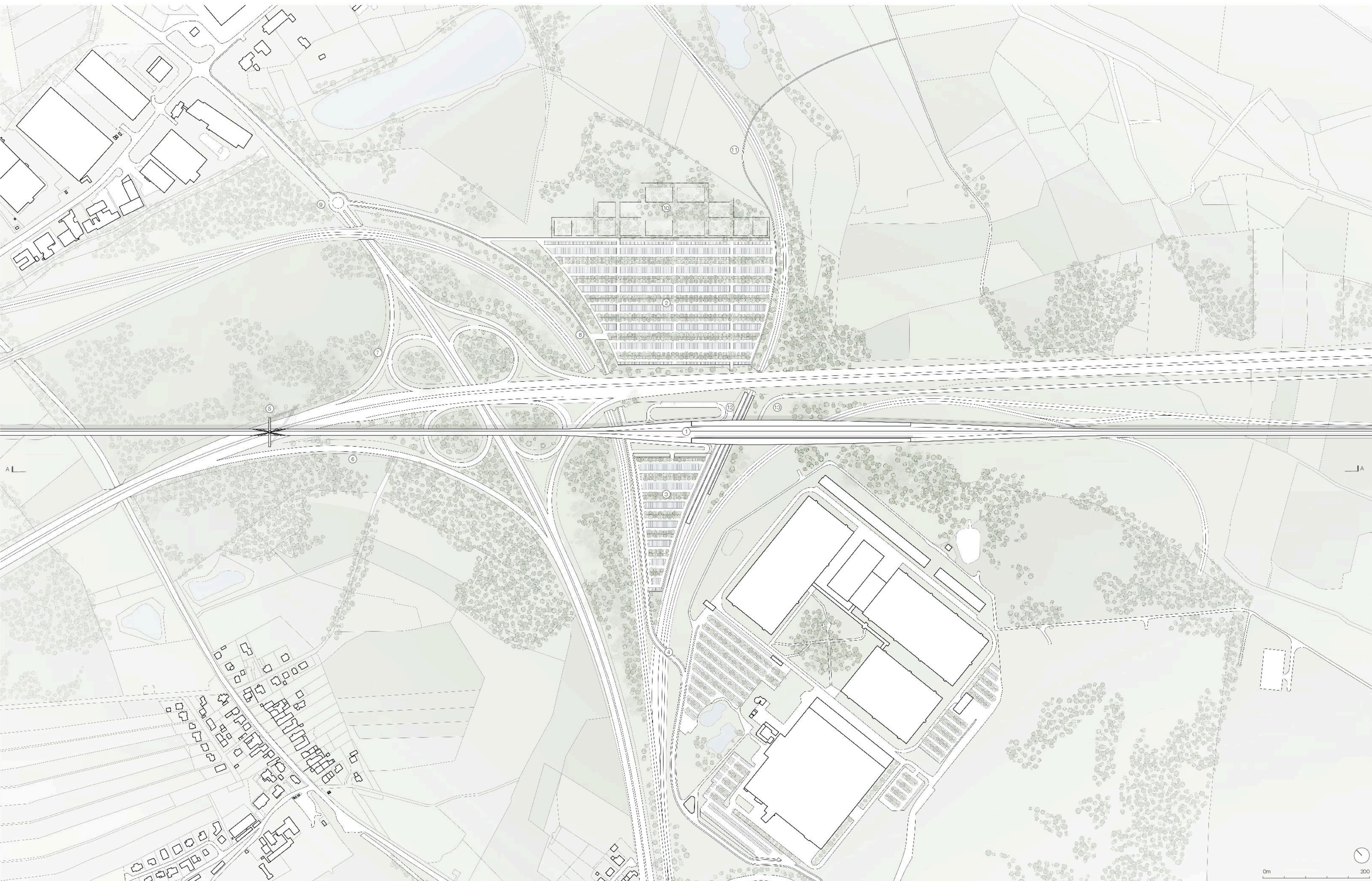


PESÍ SPOJENÍ

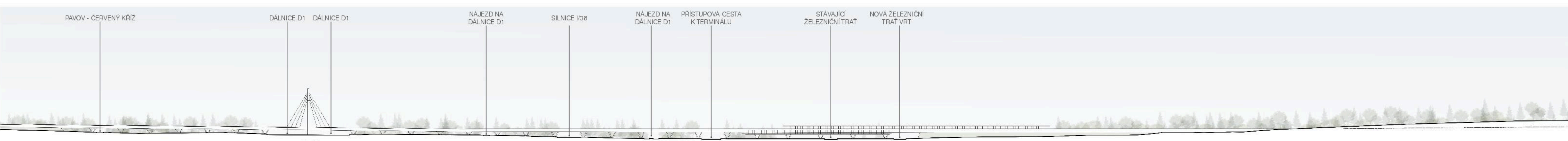


BUDOUCÍ ROZVOJ

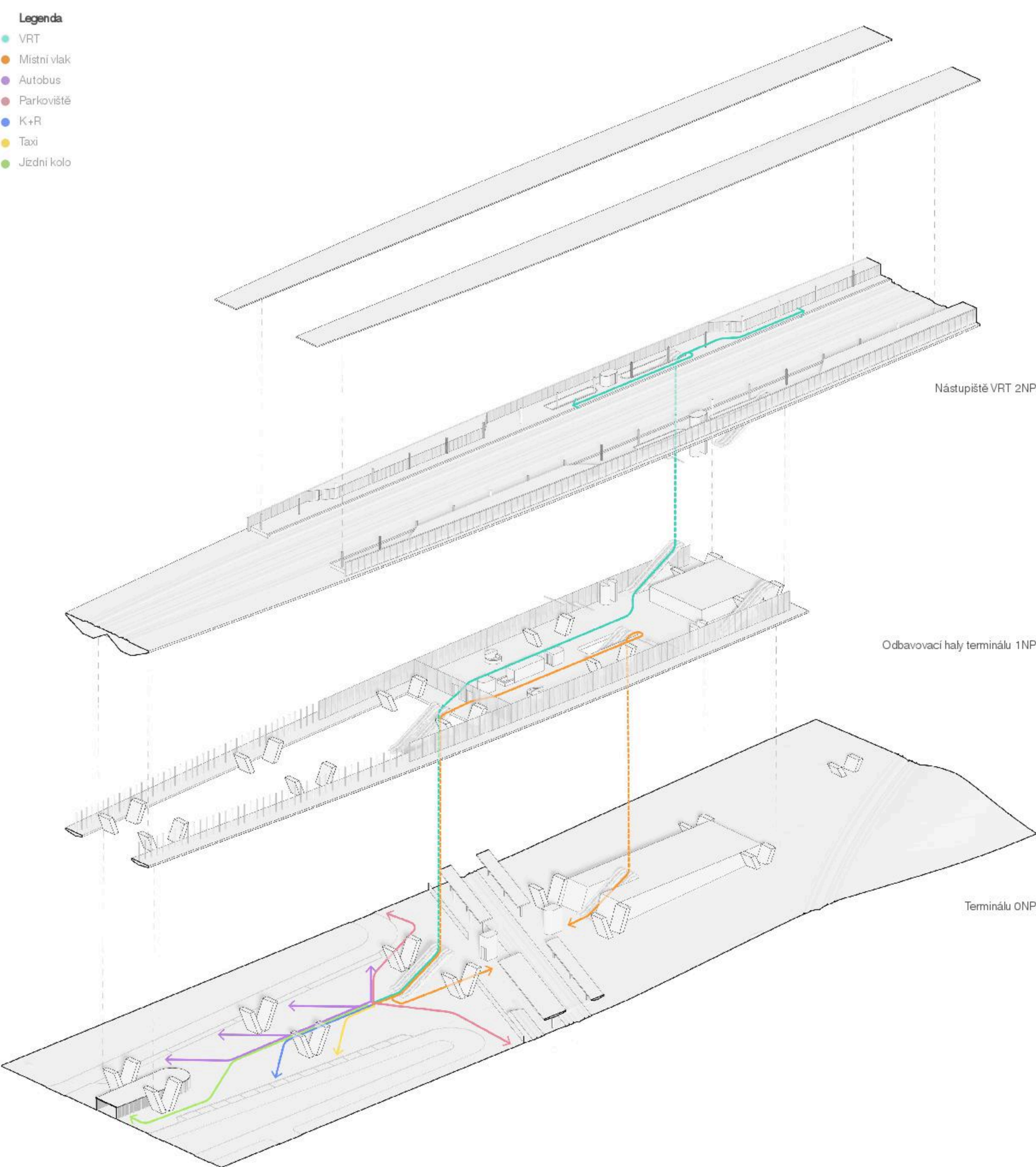
- Legenda**
- 1 Terminál VRT Jihlava
  - 2 Parkoviště Sever (2633 míst)
  - 3 Parkoviště Jih (503 míst)
  - 4 Nový sloní most
  - 5 Viadukt a most přes dáhlici D1
  - 6 Překlená sjazdová komunikace z dáhlice D1
  - 7 Nová příjezdová silnice k dáhlici D1 a z dáhlice D1
  - 8 Hlavní přístupová cesta a cyklostezka
  - 9 Nová sloní křižovatka
  - 10 Možnost budoucího rozvoje
  - 11 Přístupová cesta do Strážez
  - 12 Přístup podchodem na severní parkoviště
  - 13 Přístupová cesta k depu



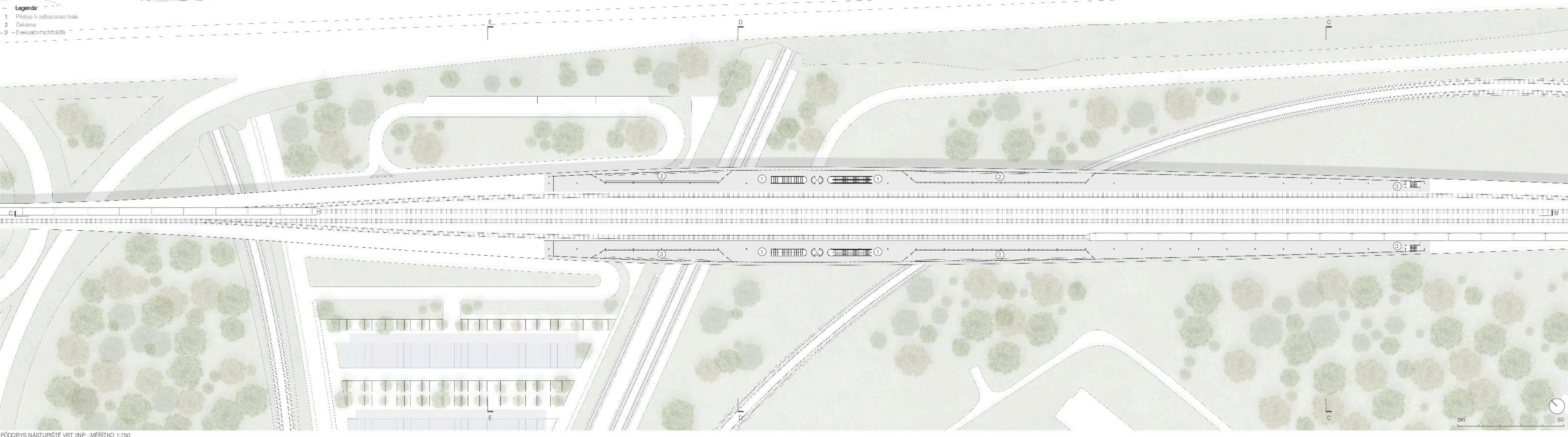
ÚZEMNÍ PLÁN - MĚŘÍTKO 1:3000



ÚZEMNÍ PLÁN REZ AA - MĚŘÍTKO 1:3000

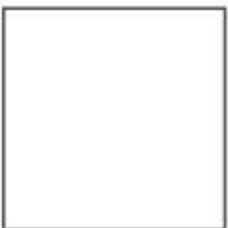


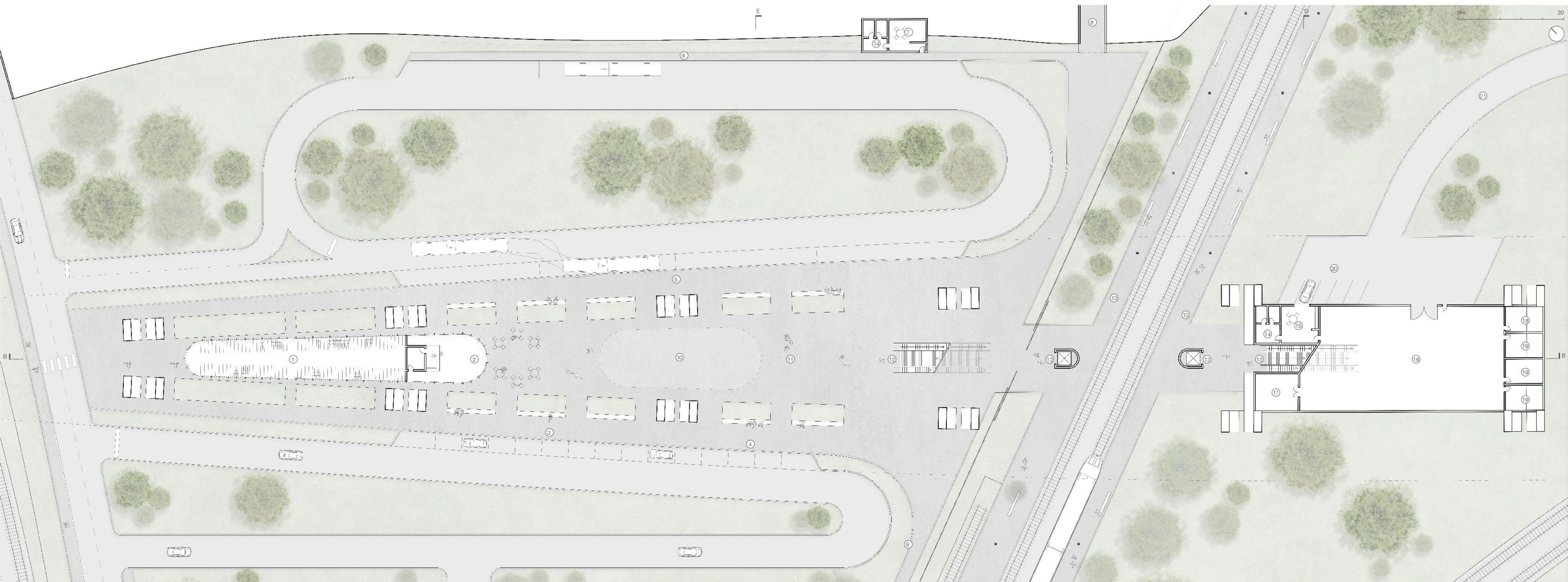
IZOMETRICKÉ SCHEMA PRÍSTUPU K TERMINÁLU A TRAS





LETECKÝ POHLED NA TERMINÁL

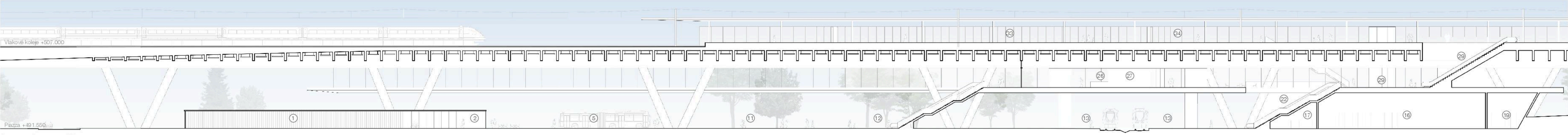




PŮDORYS TERMINÁLU ONP - MĚŘÍTKO 1:300

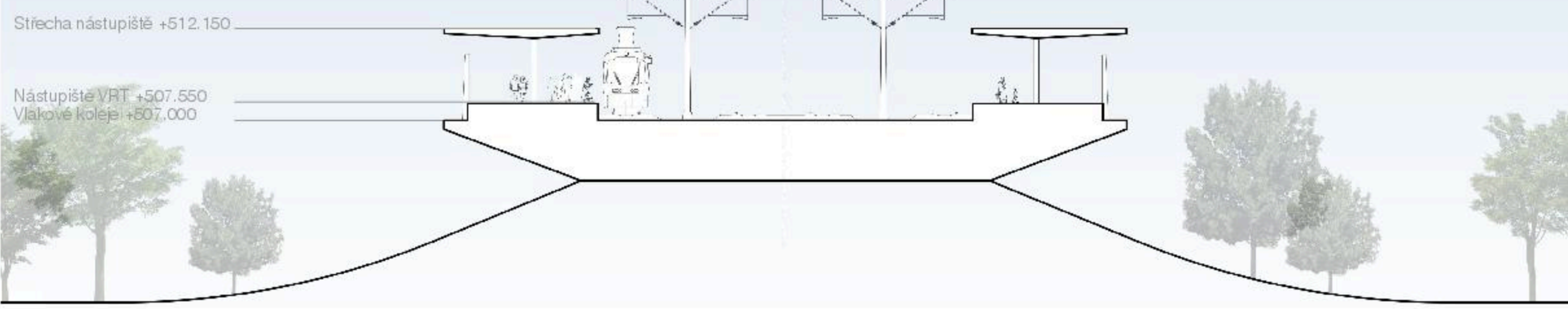
- Legenda**
- 1 Obchod s jízdními koly
  - 2 Kavárna
  - 3 K-R x 8
  - 4 Taxi x 6
  - 5 Autobusová zastávka x 4
  - 6 Autobusové stání x 4
  - 7 Ubytování řídicího autobusu
  - 8 Přístup na severní parkoviště
  - 9 Přístup na jižní parkoviště
  - 10 Potenciální budoucí vývoj
  - 11 Pláza
  - 12 Přístup k odbavovací hale
  - 13 Nástupiště lokálních vlaků
  - 14 Toalety
  - 15 Společná denní místnost
  - 16 Provozovna a sklad
  - 17 Slátoproudá rozvodna
  - 18 Rozvodna
  - 19 Technická místnost
  - 20 Parkoviště pro zaměstnance
  - 21 Přístupová cesta k depu
  - 22 Přístup na náměstí
  - 23 Přístup na místní nástupiště
  - 24 Kibec
  - 25 Salonek
  - 26 Informační pult
  - 27 Zaměstnanci SZ
  - 28 Automaty na jízdenky
  - 29 Přístup na nástupiště VRT
  - 30 Obchod
  - 31 Uklídková místnost
  - 32 Místnost bezpečnostní stráže
  - 33 Nástupiště VRT
  - 34 Čekárna

PŮDORYS ODBAVOVACÍ HALY TERMINÁLU 1NP - MĚŘÍTKO 1:300

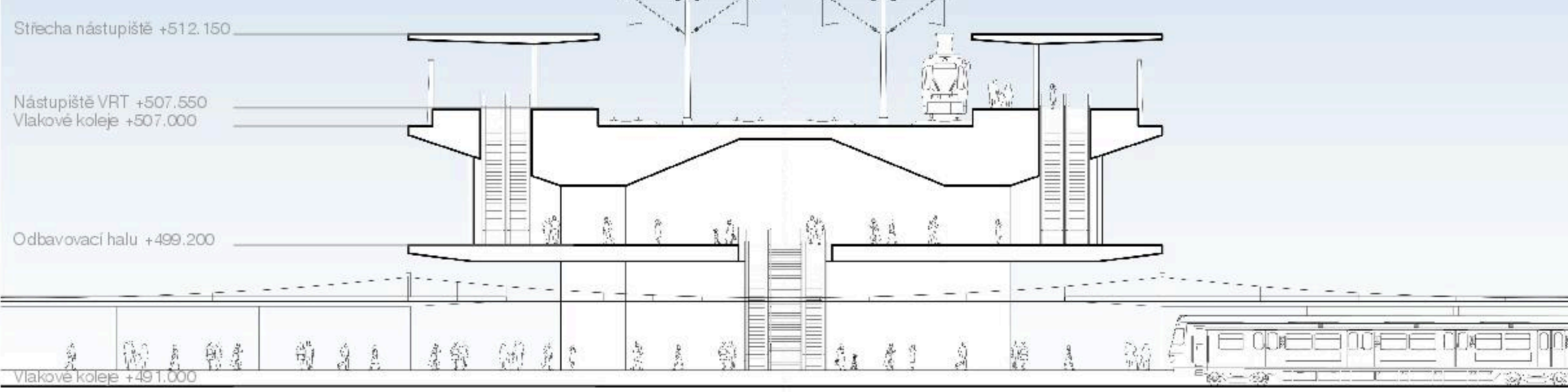


ŘEZ TERMINÁLEM BB - MĚŘÍTKO 1:300

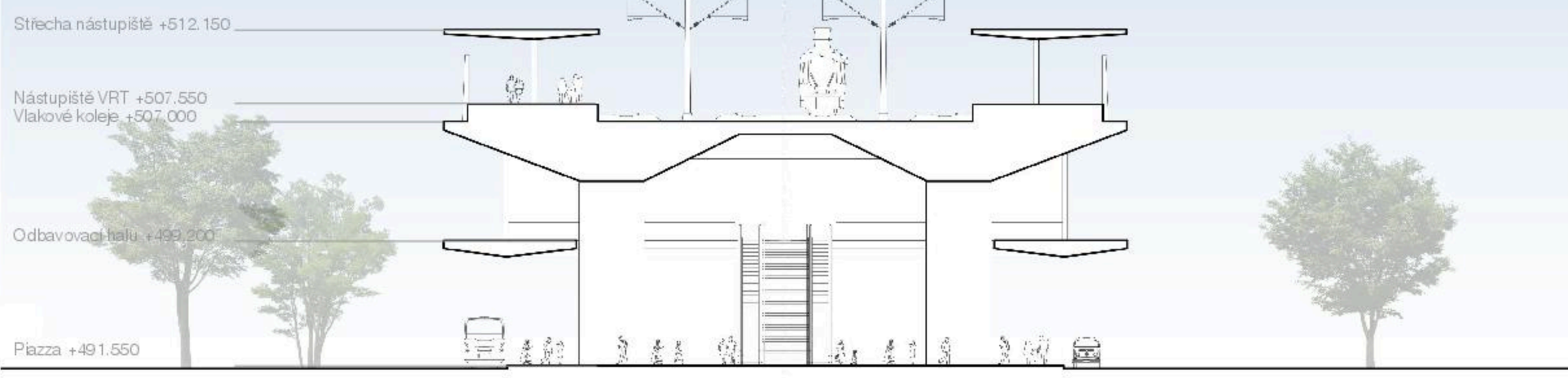
0m 20



REZ TERMINÁLEM CC - MĚRÍTKO 1:300



REZ TERMINÁLEM DD - MĚRÍTKO 1:300



REZ TERMINÁLEM EE - MĚRÍTKO 1:300



POHLED NA VIADUKT A MOST Z DÁLNIČE D1



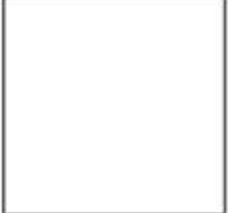
POHLED NA VSTUPNÍ NÁMĚSTÍ TERMINÁL



POHLED NA ODBAVOVACÍ HALU TERMINÁL

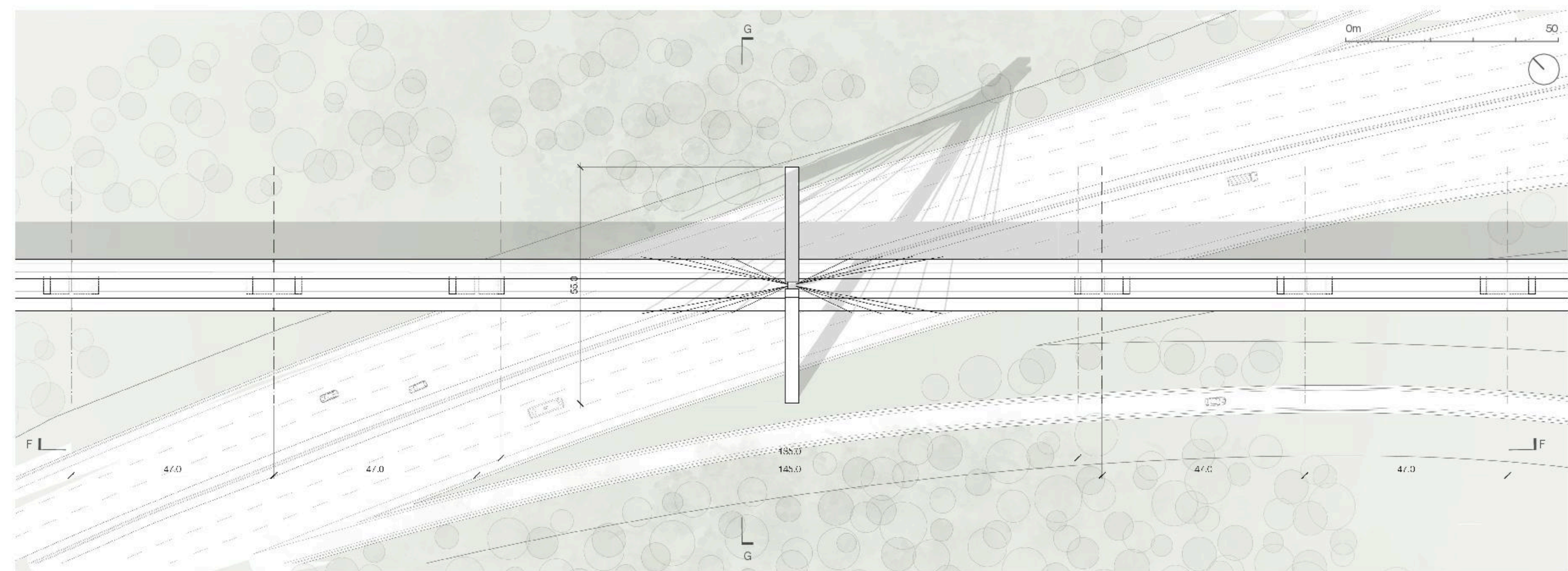


POHLED NA NÁSTUPÍŠTĚ VRT

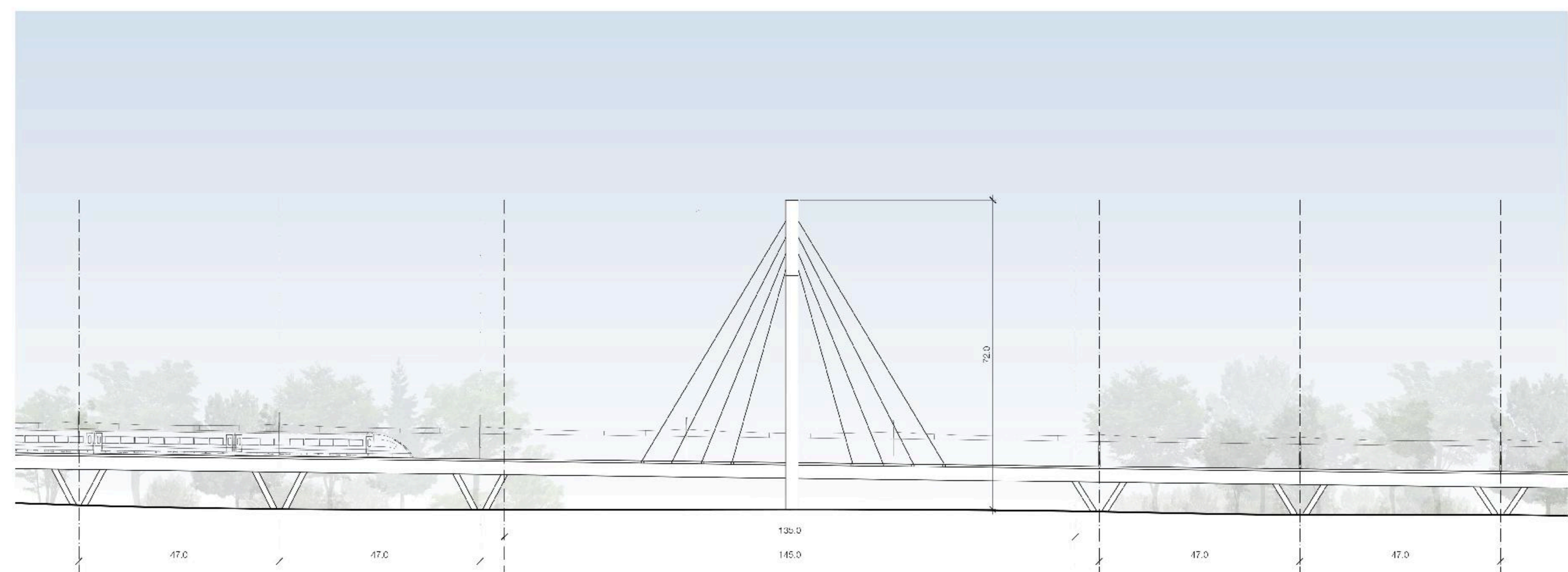




POHLED NA VIADUKT A MOST Z DALNICE D1



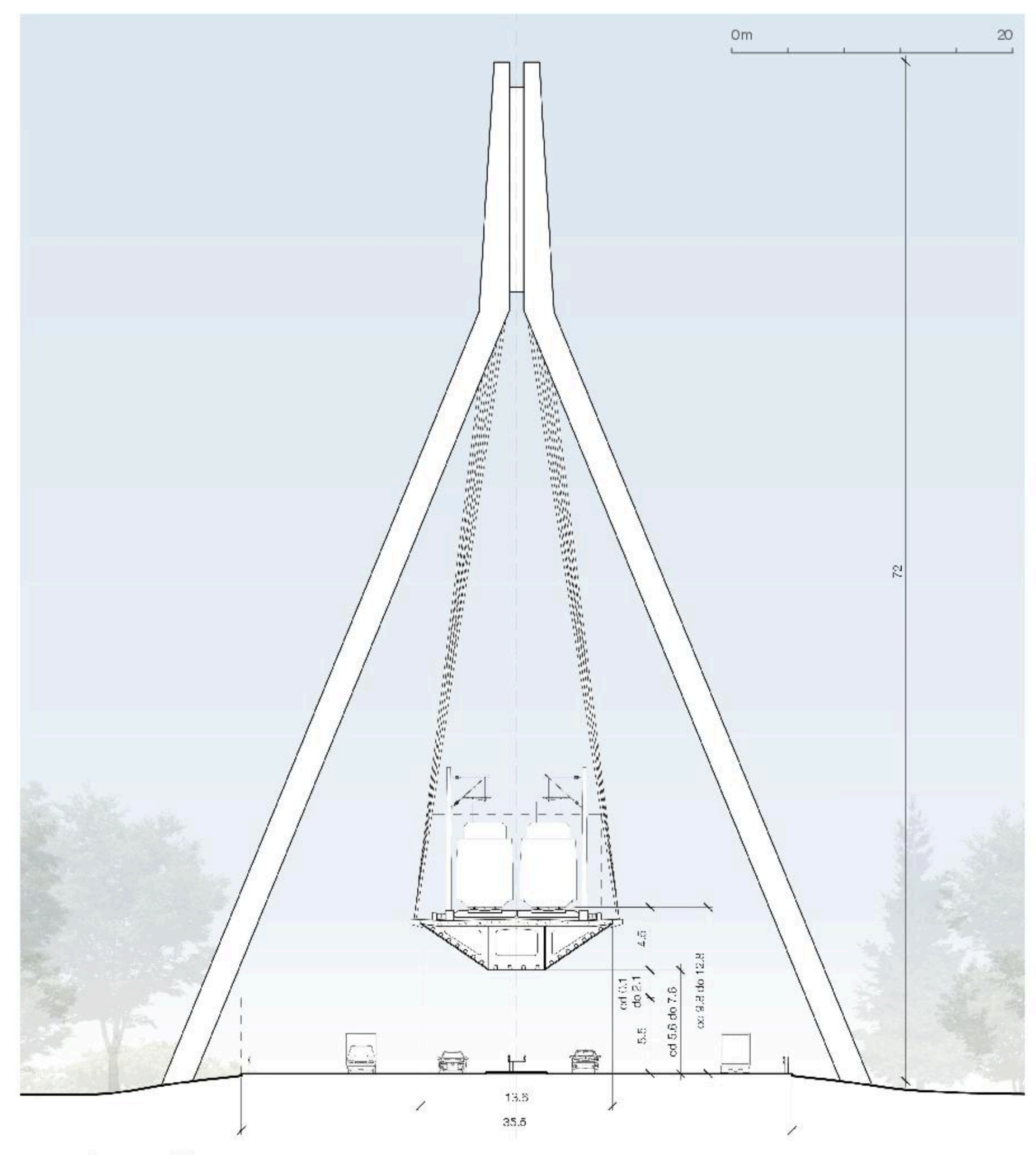
PŮDORYS VIADUKTU A MOSTU - MĚŘITKO 1:750



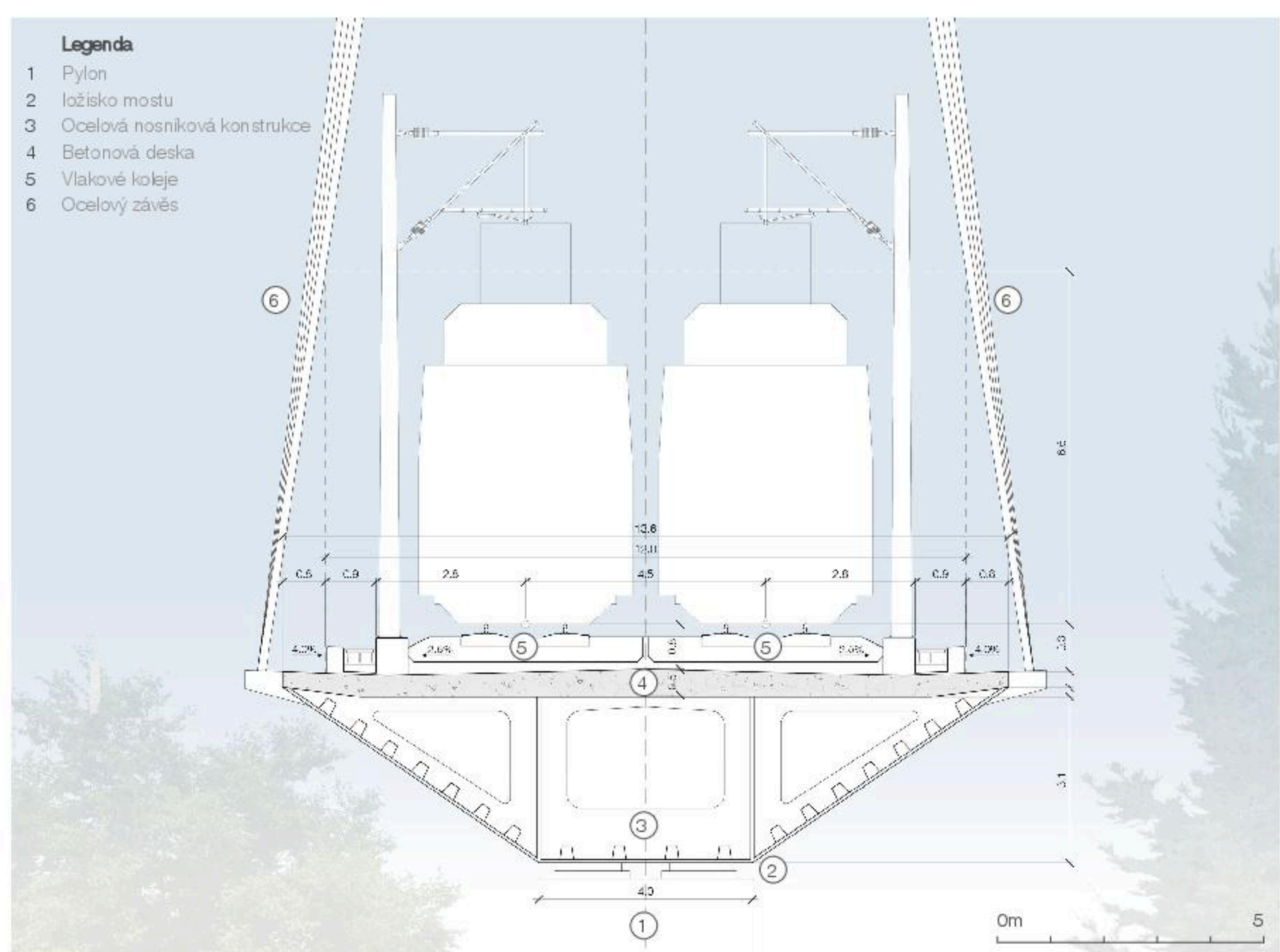
VÝŠKOVÉ USPOŘADÁNÍ VIADUKTU A MOSTU FF - MĚŘITKO 1:750



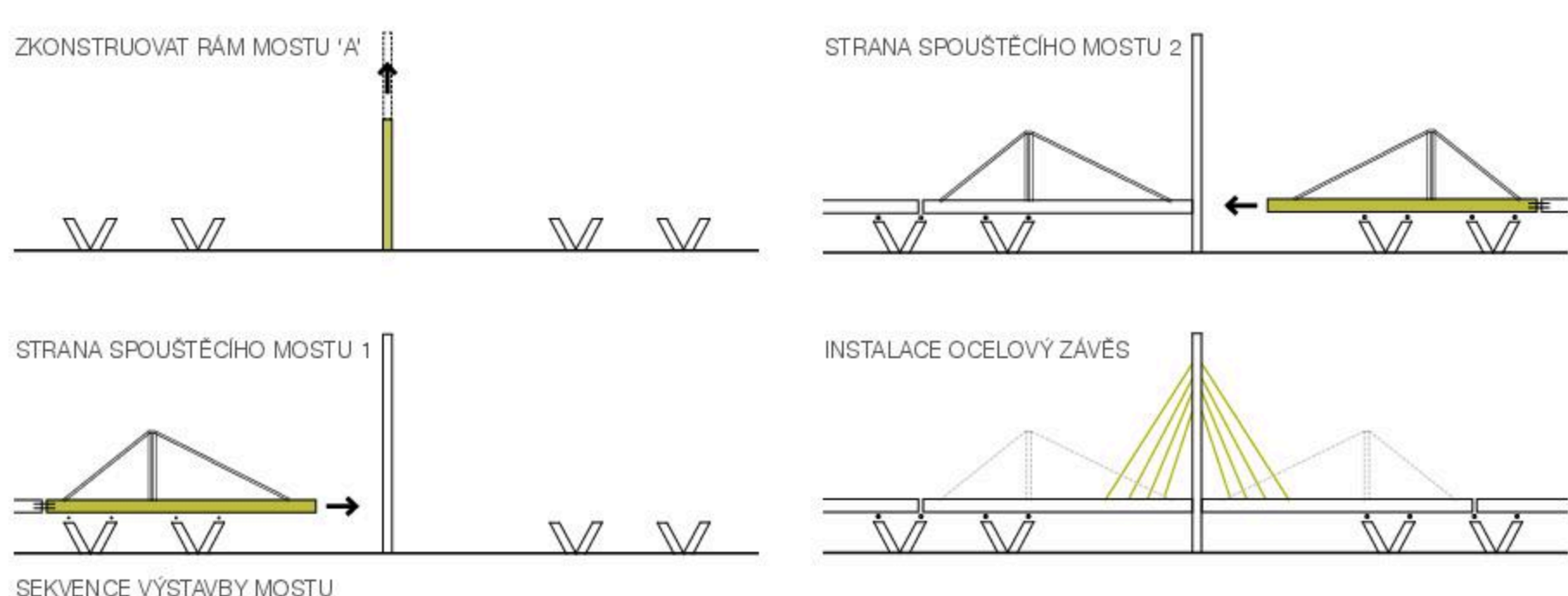
LETECKÝ POHLED NA VIADUKT A MOST



MOSTEM RĚZ GG - MĚŘITKO 1:300



DETALNÍ RĚZ VIADUKTEM - MĚŘITKO 1:100



SEKVENCE VÝSTAVBY MOSTU