

**ANOTACE NÁVRHU**  
 Základem návrhu je sjednocení území terminálu VRT. Železniční trať Jihlava-Havlíčkův Brod a odbočky VRT rozdělující území sdružujeme a posouváme na sverozápad. Posun stanice VRT po trase o 160 m umožní vytvořit přístupný uzel mezi zastávkou na trati Jihlava-HB a středem stanice VRT. V přístupném bodě navrhujeme hmotově redukovanou budovu Terminálu, která ukončuje urbanistickou osu celé lokality směřující kolem areálu Bosch do Jihlavy. Zastropení zastávky, odboček VRT a parkovací platformy vzniká sjednocená hlavní komunikační plocha terminálu s přestupy na MHD a dalšími druhy dopravy.

Pro optimalizaci dopravních vazeb, umístění a napojení terminálu navrhujeme úpravu mimoúrovňové křižovatky dálnice D1 a I/38 na prstencovou. Úprava křižovatky umožní výrazně kvalitnější napojení terminálu, zlepši bezpečnost a plynulost provozu (vč. transportu nadměrných nákladů) a zlevní konstrukci železničního přemostění přes D1. Úspora na konstrukci přemostění přidáním podpory do středního pásu bez nutnosti přeložení dálnice vykompenzuje náklady na úpravu MUK a výsledkem bude optimální dopravní a konstrukční řešení.

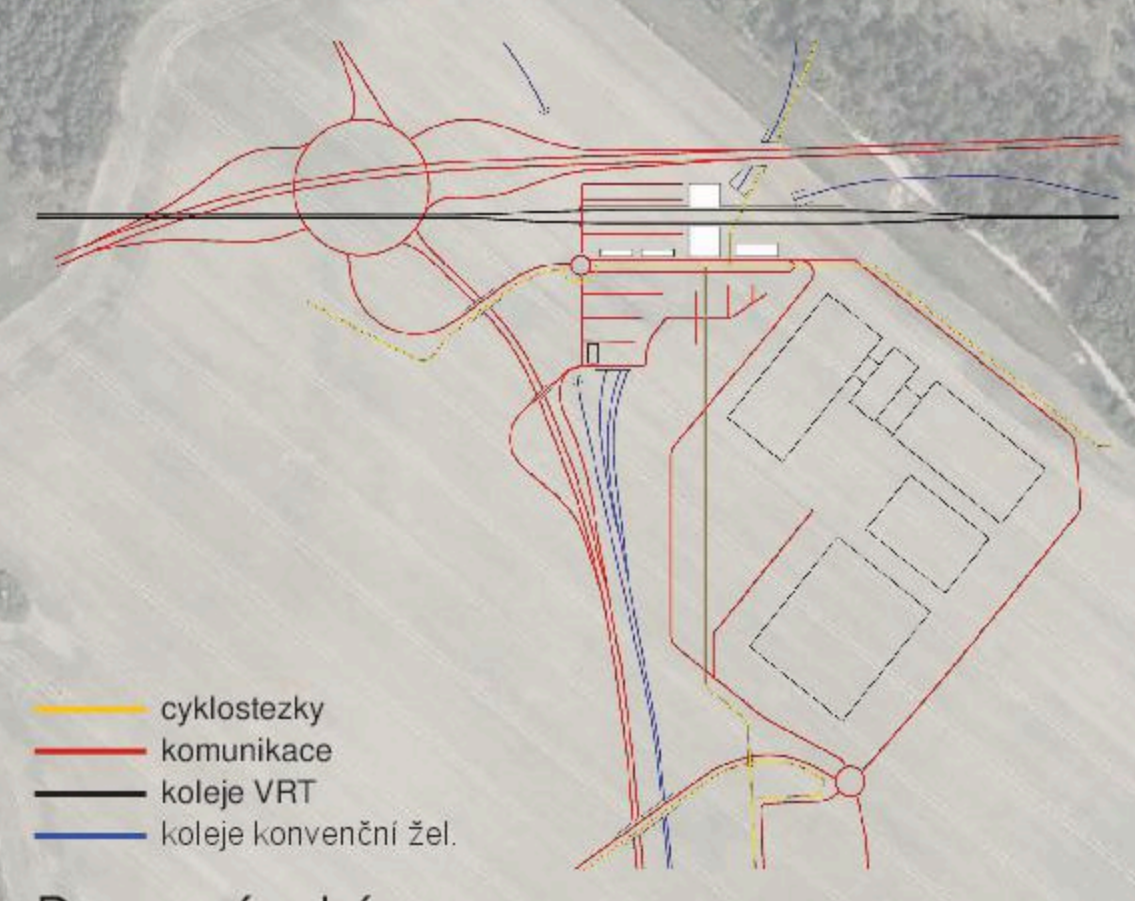
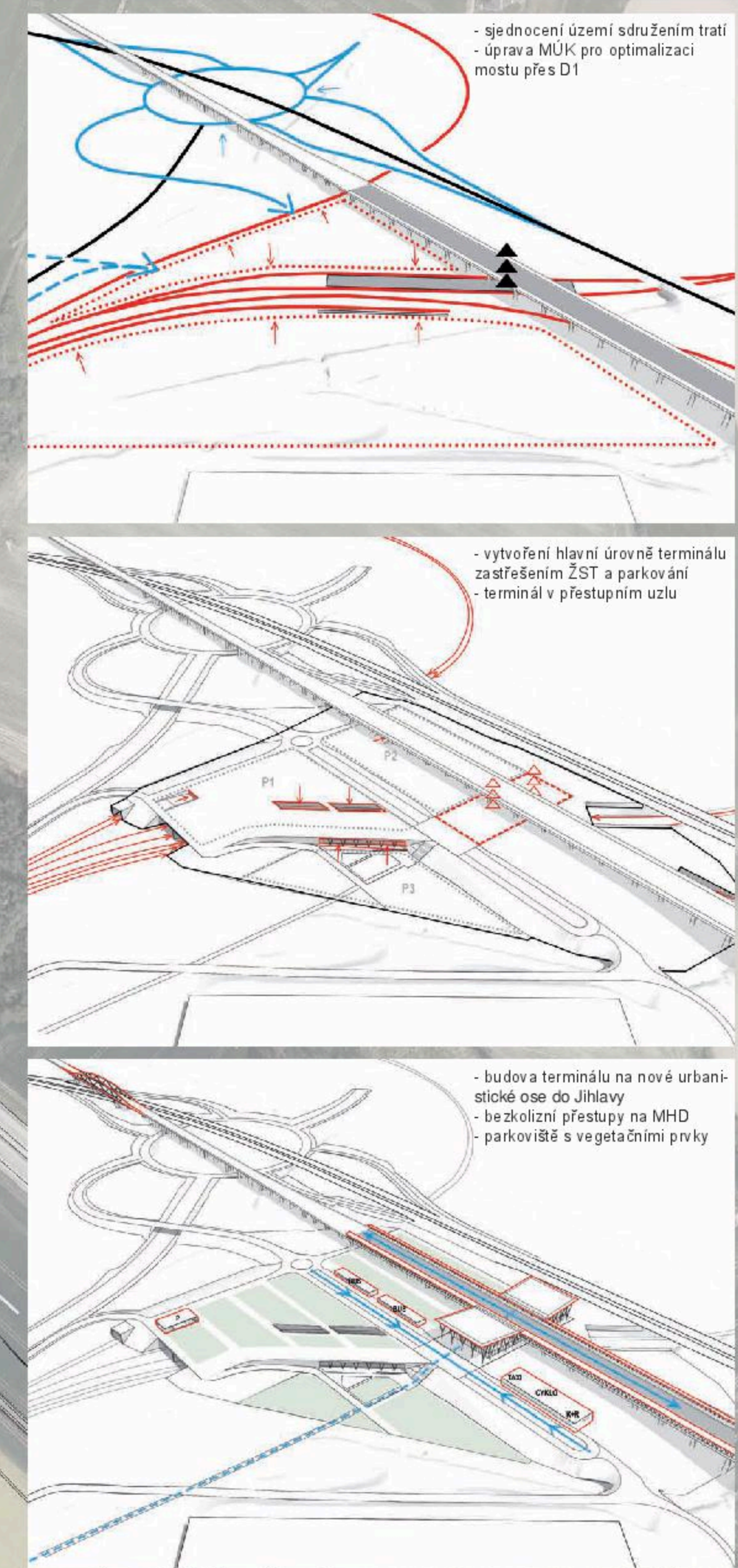
**IDEOVÉ ŘEŠENÍ**  
 Ideové urbanistické řešení si klade za cíl vytvoření nové administrativně-výrobní a obchodní čtvrti podél nové osy od terminálu k městu, která spolu s terminálem vytvoří novou „vstupní bránu“ do Jihlavy.

Parková promenáda pro pěší a cyklisty s přidruženou komunikací pro MHD propojí území jihozápadním směrem. Podél této osy předpokládáme budoucí rozvoj formou objektů pro administrativu, obchod a služby a vytvoření polyfunkčního území. Bariérové objekty odstíhají hluk z přilehlé Železnice do Jihlavy a komunikace I/38, umožní další rozvoj a zkvalitnění veřejného prostoru. V západní části přednádraží terminálu VRT počítáme s možnou budoucí dostavbou obchodně administrativního objektu.

Ideové řešení implementuje stávající zástavbu a pracuje s parkovistým předplaceným areálem Bosch. Náhradou za zrušená parkoviště navrhujeme nadzemní parkovací objekty u vstupu do areálu BOSCH a následnou optimalizaci zpevněných ploch za účelem zkvalitnění předprostoru výrobního areálu s možností dalšího rozvoje (např. dostavbou administrativní budovy).

Ideové řešení vyžaduje kooperaci města Jihlava a majitelů areálu BOSCH, výsledný rozvoj lokality je výhodný pro obě strany a generuje potenciál vytvoření fungující administrativně-obchodní „brány“ do Jihlavy.

pozn.: V případě realizace terminálu před dohodou s majiteli areálu Bosh lze příjezd realizovat v trase stávající komunikace mimo optocení výrobního areálu.



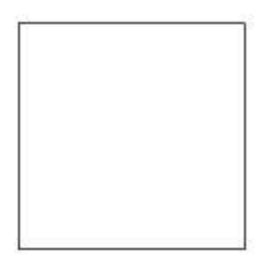
- cyklostezky  
 - komunikace  
 - koleje VRT  
 - koleje konvenční Žel  
**Dopravní schéma**

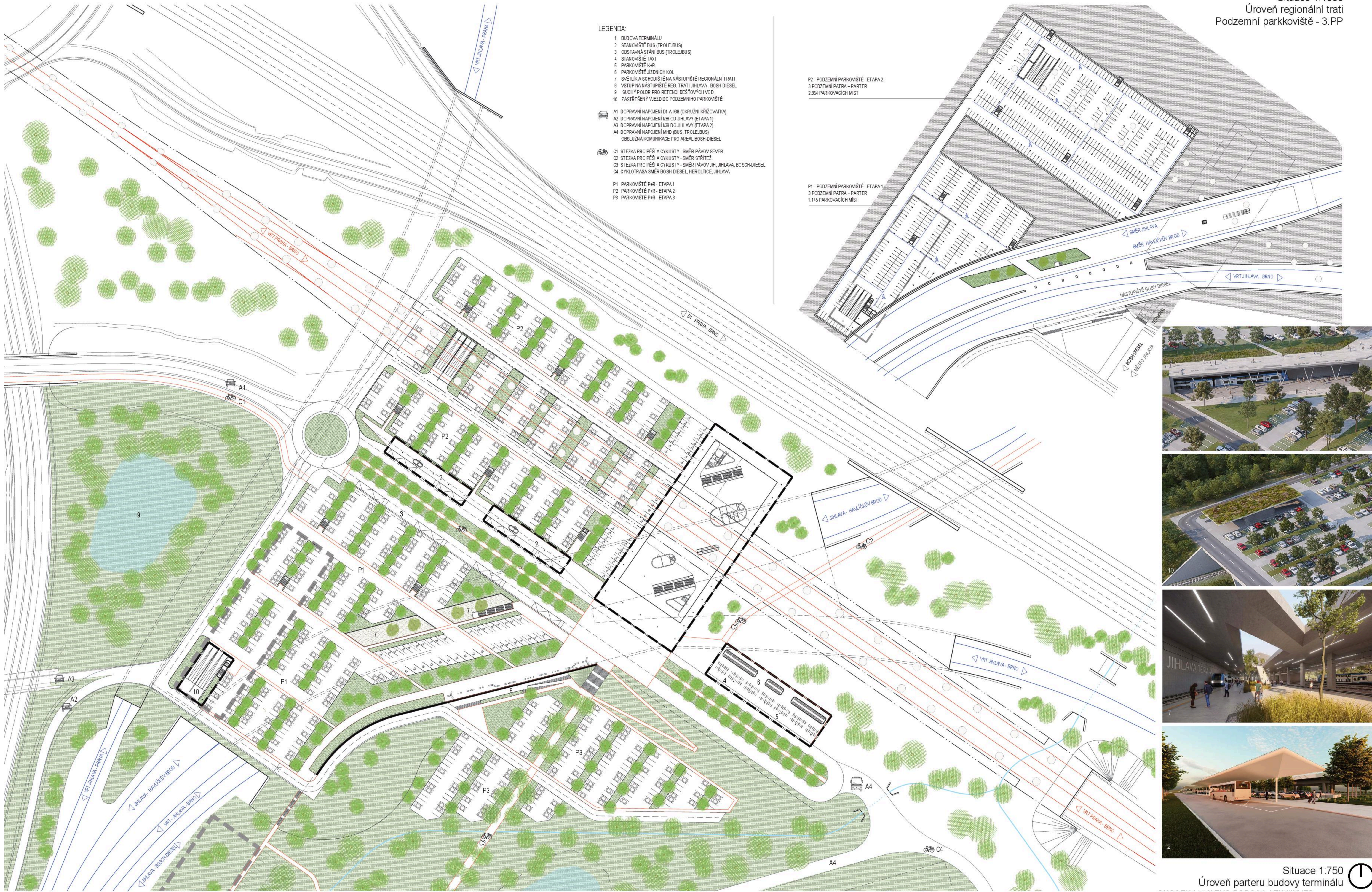
A - Terminál  
 B - Krytá ZST zast. Jihlava - HB  
 C - Žel. zastávka Bosch - Diesel příměstská  
 D - Krytá stání VHD  
 E - Parkoviště P+R  
 F - Parkovací platforma  
 G - Zelený pás  
 H - Územní rezerva/druhá část návrhu

Situace širších vztahů 1:3000

P1

TERMINÁL JIHLAVA VRT





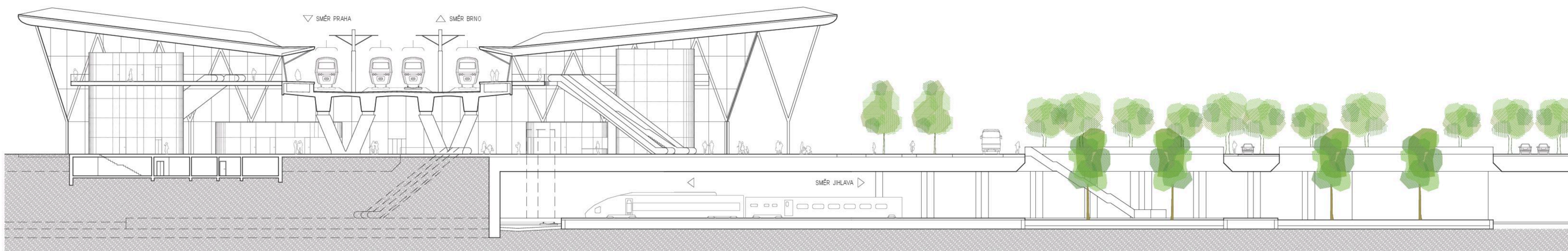
- LEGENDA:**
- 1 BUDOVA TERMINÁLU
  - 2 STANOVISŤE BUS (TROLEJBUS)
  - 3 Odstavná stání BUS (TROLEJBUS)
  - 4 STANOVISŤE TAXI
  - 5 PARKOVISŤE KAR
  - 6 PARKOVISŤE JÍZDNÍCH KOL
  - 7 SVĚTLÍK A SCHODIŠŤE NA NÁSTUPISŤE REGIONÁLNÍ TRATI
  - 8 VSTUP NA NÁSTUPISŤE REG. TRATI JIHLAVA - BOSCH-DIESEL
  - 9 SUCHÝ POLDR PRO RETENCI DEŠŤOVÝCH VOD
  - 10 ZASTŘEŠENÝ VJEZD DO PODZEMNÍHO PARKOVISŤE
- A1 DOPRAVNÍ NÁPOJENÍ D1 A Ú38 (OKRUŽNÍ KŘÍŽOVATKA)
  - A2 DOPRAVNÍ NÁPOJENÍ Ú38 OD JIHLAVY (ETAPA 1)
  - A3 DOPRAVNÍ NÁPOJENÍ Ú38 DO JIHLAVY (ETAPA 2)
  - A4 DOPRAVNÍ NÁPOJENÍ MHD BUS, TROLEJBUS
  - OBSLUŽNÁ KOMUNIKACE PRO AREÁL BOSCH-DIESEL
- C1 STEZKA PRO PĚŠÍ A CYKLISTY - SMĚR PÁVOV SEVER
  - C2 STEZKA PRO PĚŠÍ A CYKLISTY - SMĚR STRITĚŽ
  - C3 STEZKA PRO PĚŠÍ A CYKLISTY - SMĚR PÁVOV JIH, JIHLAVA, BOSCH-DIESEL
  - C4 CYKLOTRASA SMĚR BOSCH-DIESEL, HEROLTICE, JIHLAVA
- P1 PARKOVISŤE P+R - ETAPA 1
  - P2 PARKOVISŤE P+R - ETAPA 2
  - P3 PARKOVISŤE P+R - ETAPA 3

P2 - PODZEMNÍ PARKOVISŤE - ETAPA 2  
 3 PODZEMNÍ PATRA + PARTER  
 2.854 PARKOVACÍCH MÍST

P1 - PODZEMNÍ PARKOVISŤE - ETAPA 1  
 3 PODZEMNÍ PATRA + PARTER  
 1.145 PARKOVACÍCH MÍST

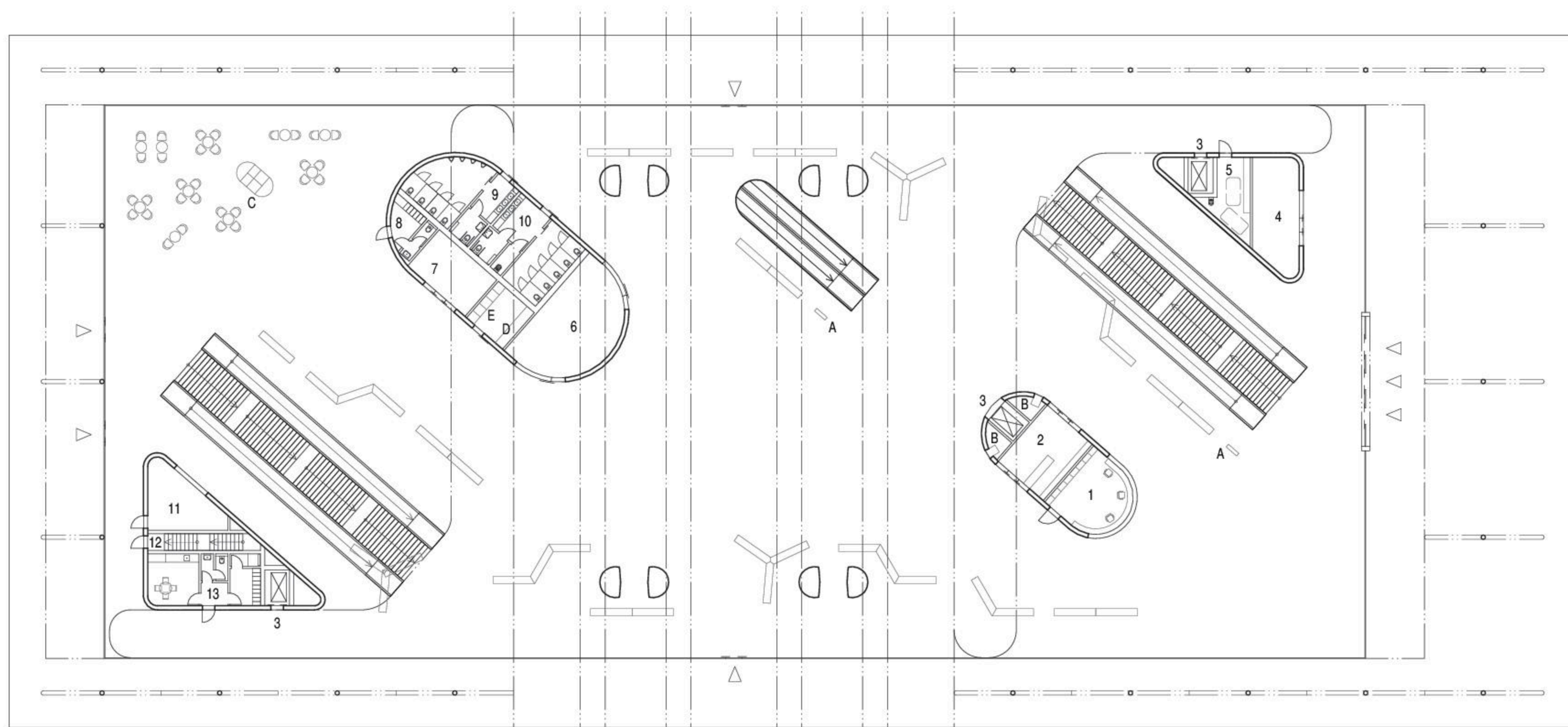






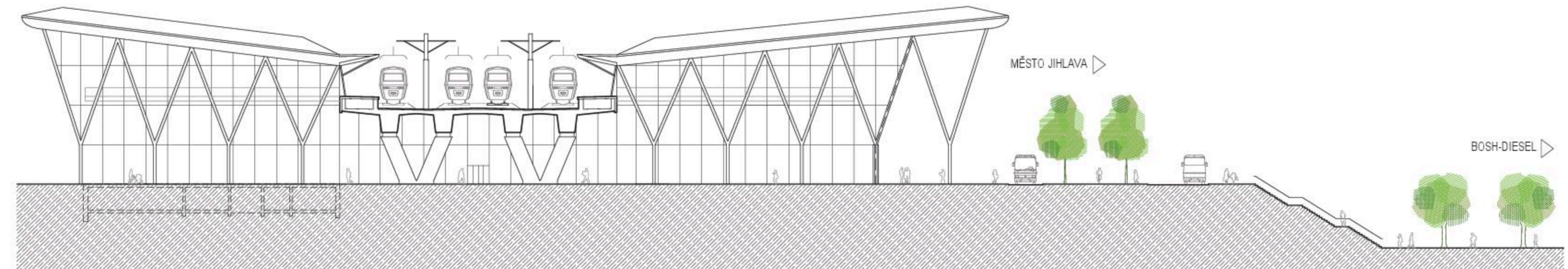
516.80 m.n.m. TERMINÁL (HORNÍ HRANA STŘECHY)  
 507.00 m.n.m. VYSOKORYCHLOSTNÍ TRÁŤ (ÚROVEŇ TK)  
 497.50 m.n.m. TERMINÁL (1 NP + PARTER)  
 488.10 m.n.m. KONVENČNÍ TRÁŤ (ÚROVEŇ TK)

Řez podélný 1:250



- 1 POKLADNY, INFORMACE
  - 2 KOMERČNÍ JEDNOTKA
  - 3 VÝTAH
  - 4 KOMERČNÍ JEDNOTKA
  - 5 ÚKLID, SKLAD, PLOŠINA
  - 6 KOMERČNÍ JEDNOTKA
  - 7 KOMERČNÍ JEDNOTKA
  - 8 ZÁZEMÍ NÁJEMCŮ JEDNOTEK
  - 9 TOALETY MUŽI
  - 10 TOALETY ŽENY
  - 11 OSTRAHA
  - 12 SERVISNÍ VSTUP DO 1.PP
  - 13 ZÁZEMÍ ZAMĚSTNANCŮ
- A INFORMAČNÍ PANEĽ
  - B BANKOMAT
  - C NÁPJOVÉ A JÍDELNÍ AUTOMATY
  - D ÚSCHOVNÝ BALÍKOVÝ BOX
  - E ÚSCHOVNÉ SKŘÍŇKY
- S01 TECHNOLOGIE BUDOVY
  - S02 RETENCE A ÚPRAVA DEŠŤ. VOD
  - S03 SKLAD A DÍLNA
  - S04 DRAŽNÍ TECHNOLOGIE
  - S05 DRAŽNÍ TECHNOLOGIE
  - S06 DRAŽNÍ TECHNOLOGIE
  - S07 ROZVODNA SLB
  - S08 ROZVODNA NN
  - S09 ZALOŽNÍ ZDROJ
  - S10 TRANSFORMÁTOR
  - S11 PROPOJENÍ S PARKOVIŠTĚM
  - 2x SLUŽEBNÍ PARKOVACÍ STÁNÍ
  - 2x SERVISNÍ PARKOVACÍ STÁNÍ
- 21 ČEKÁRNA VRT
  - 22 DOPRAVNÍ KANCELÁŘ
  - 23 ČEKÁRNA VRT
  - 24 NÁSTUPNÍŠTĚ VRT

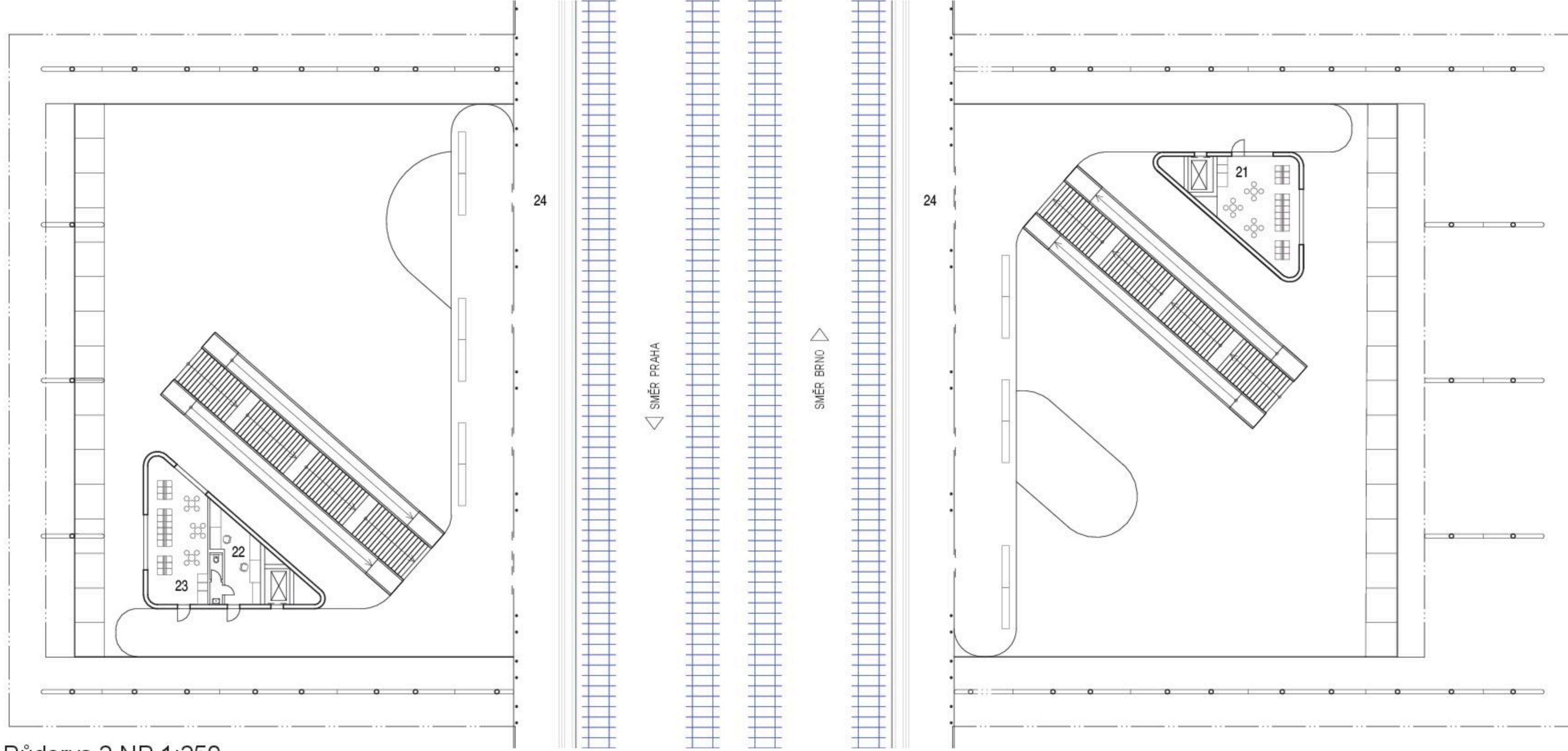
Půdorys 1.NP 1:250



Pohled severozápadní 1:400



Půdorys 1.PP 1:400

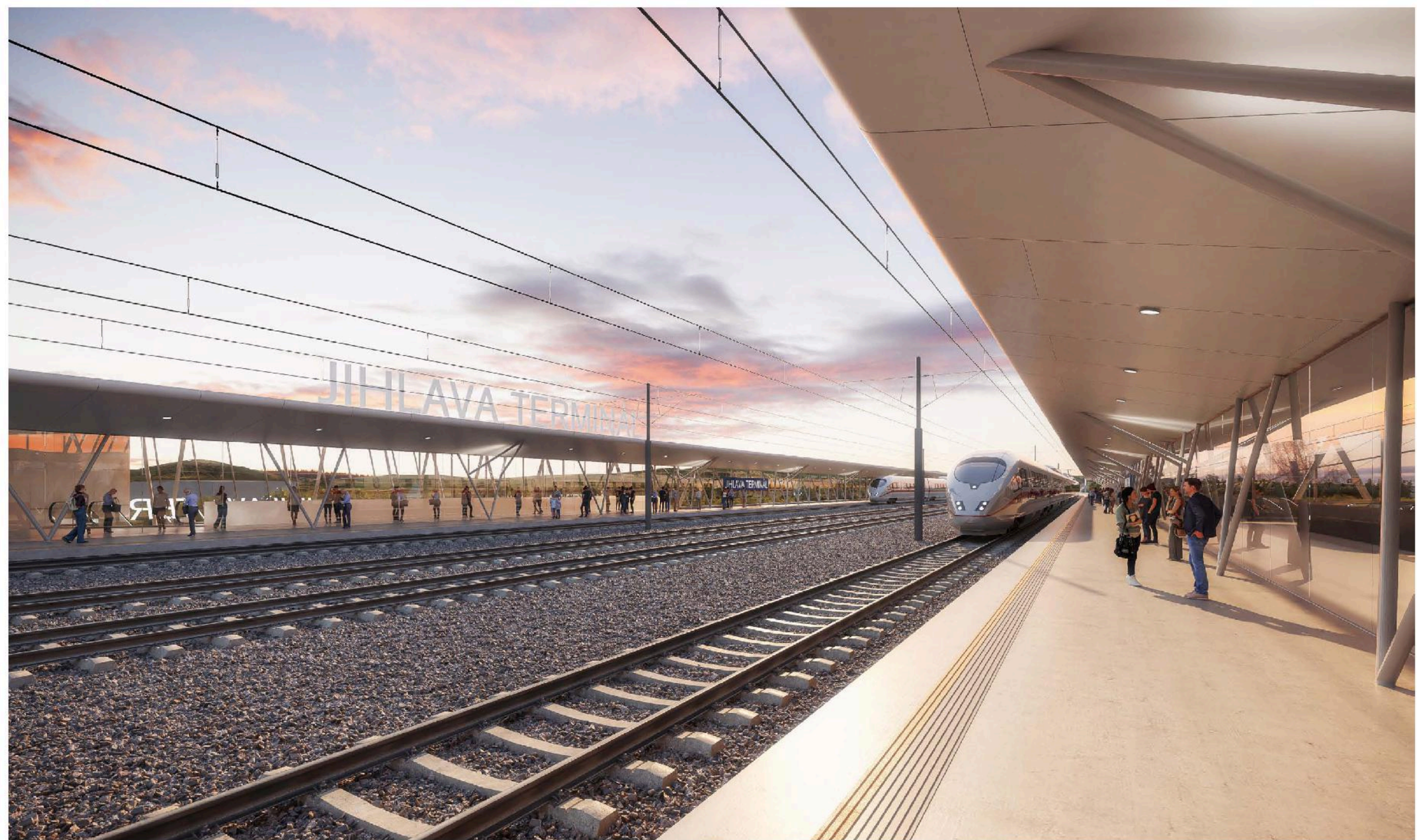
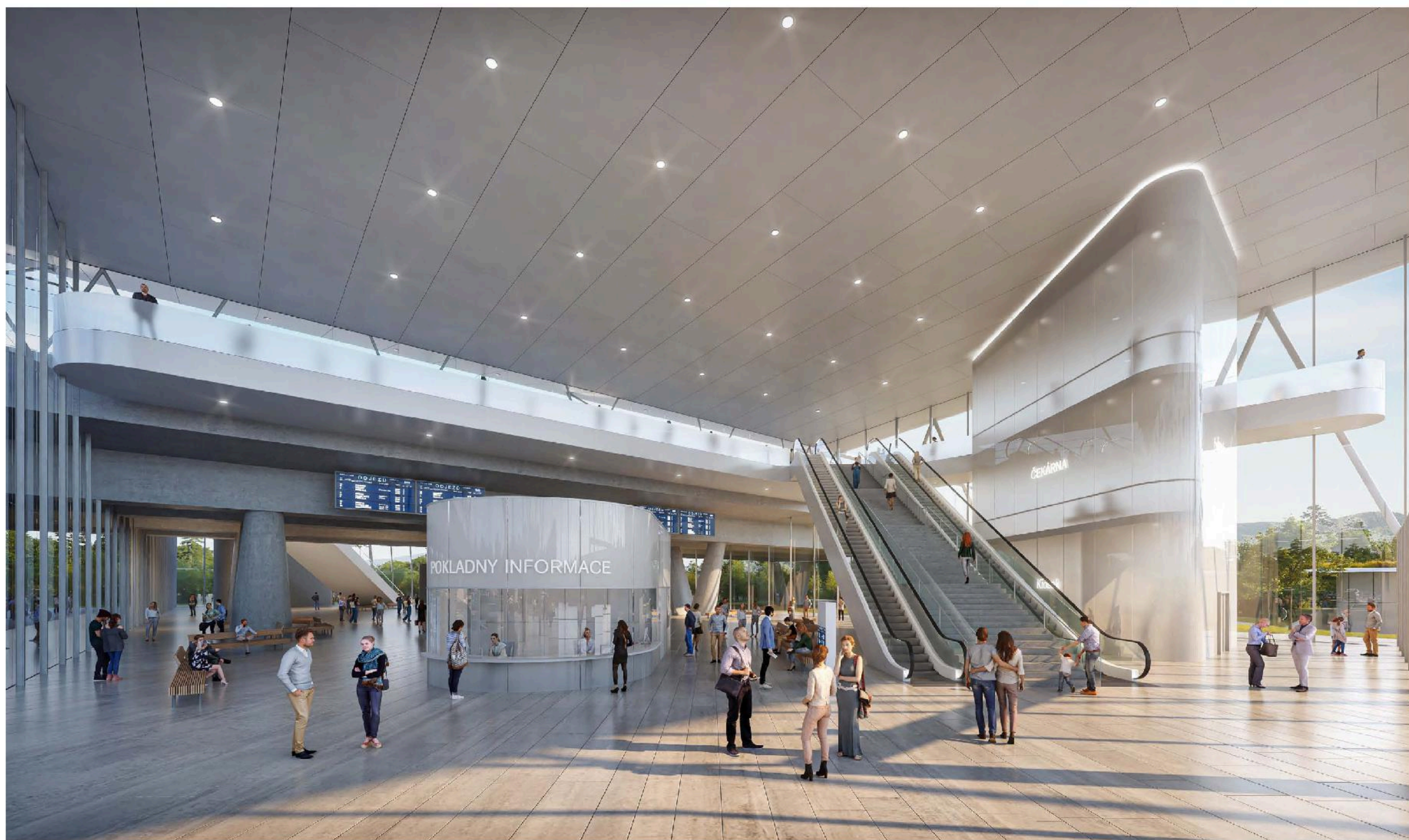


Půdorys 2.NP 1:250

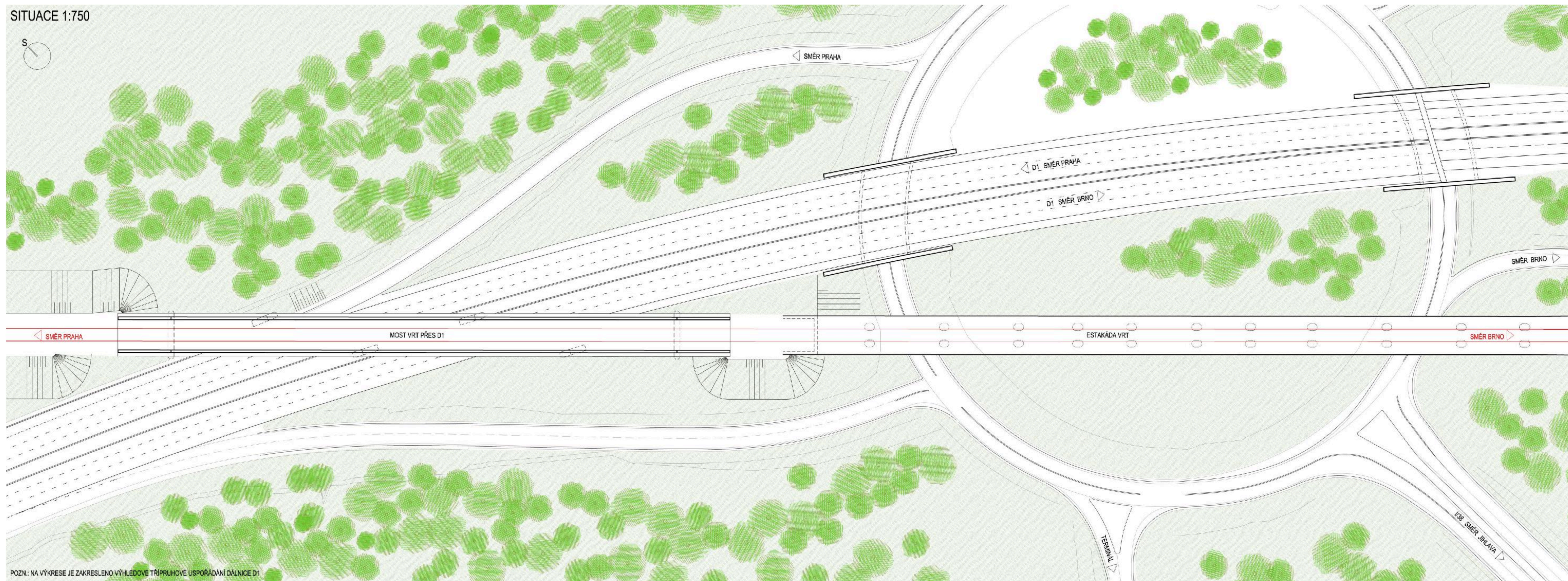
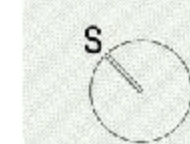


Schéma proudu cestujících

pěší  
 cyklostezky

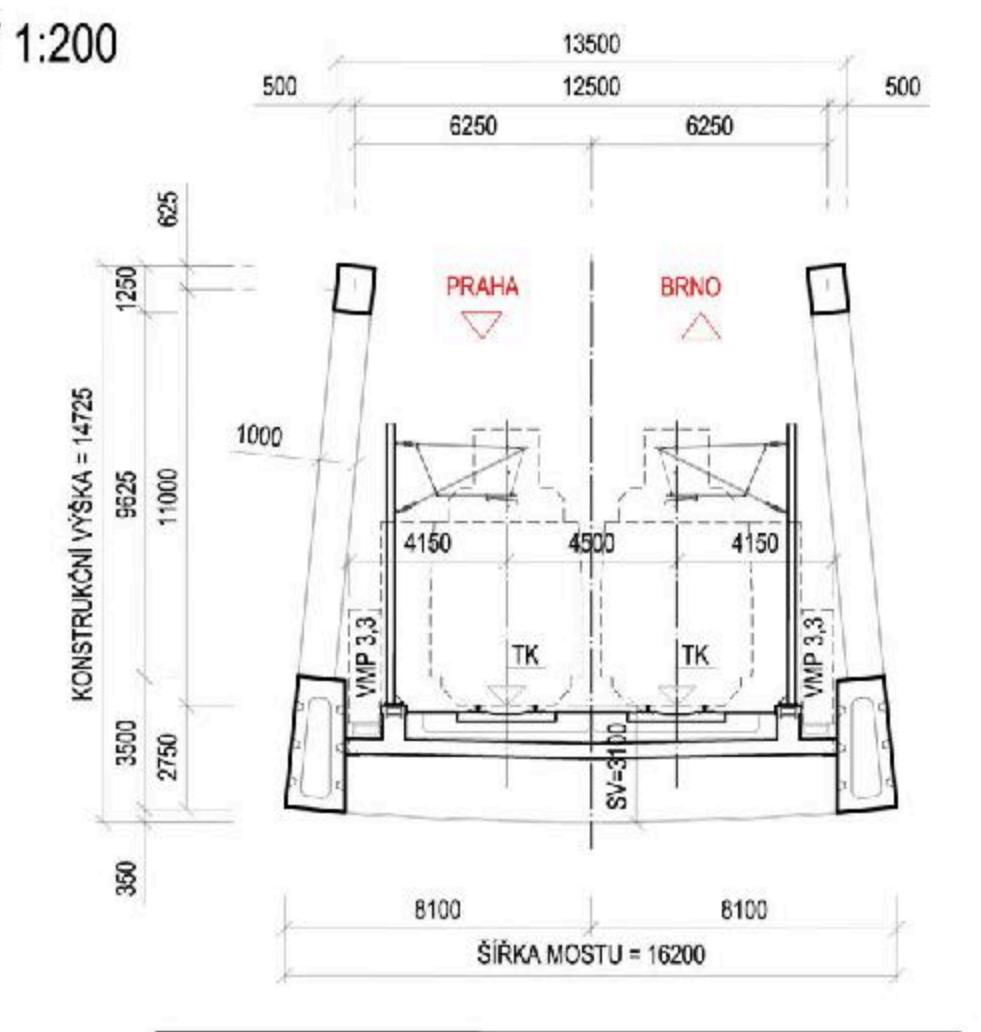


SITUACE 1:750

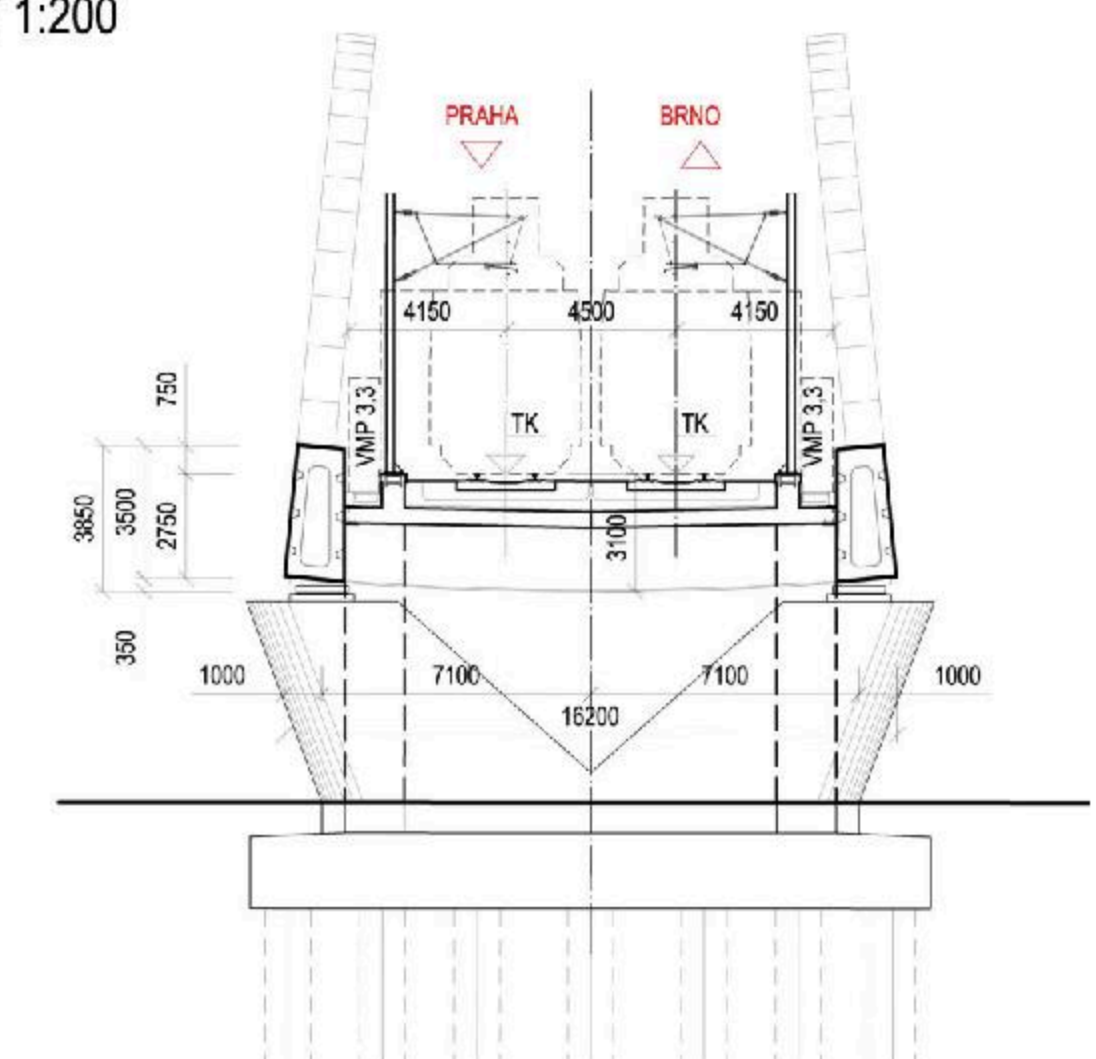


POZN.: NA VÝKRESE JE ZAKRESLENO VÝHLEDOVÉ TRÍPRUHOVÉ USPOŘÁDÁNÍ DÁLNIČE D1

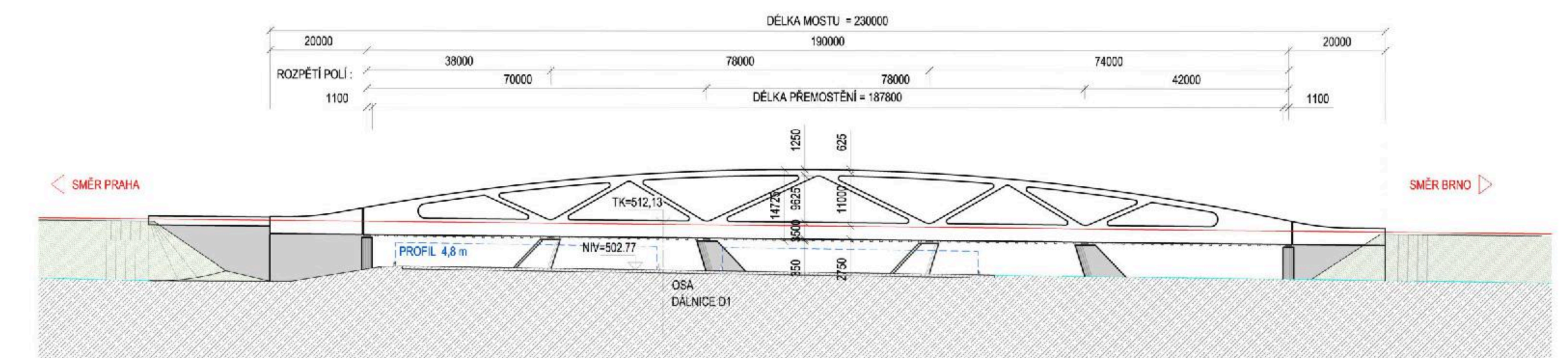
ŘEZ PŘÍČNÝ 1:200



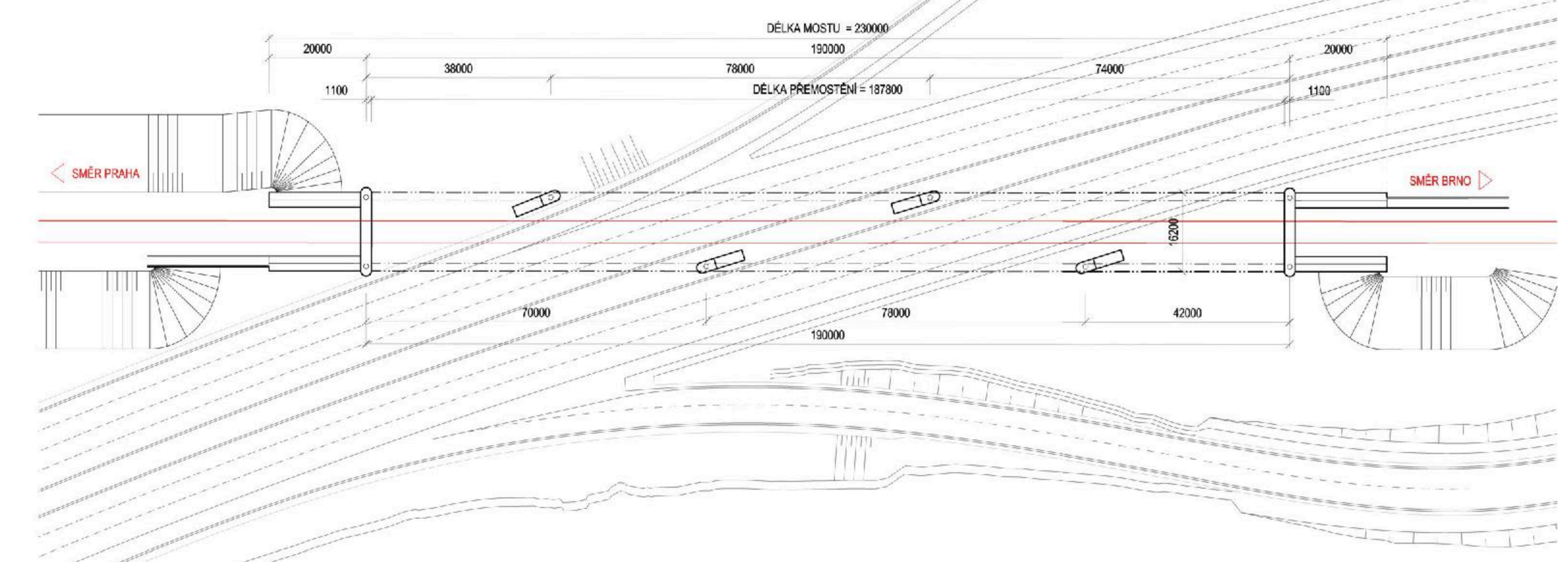
ŘEZ PŘÍČNÝ 1:200



POHLED 1:750



PŮDORYS 1:750



POZN.: NA VÝKRESE JE ZAKRESLENO VÝHLEDOVÉ TRÍPRUHOVÉ USPOŘÁDÁNÍ DÁLNIČE D1