

ANOTACE

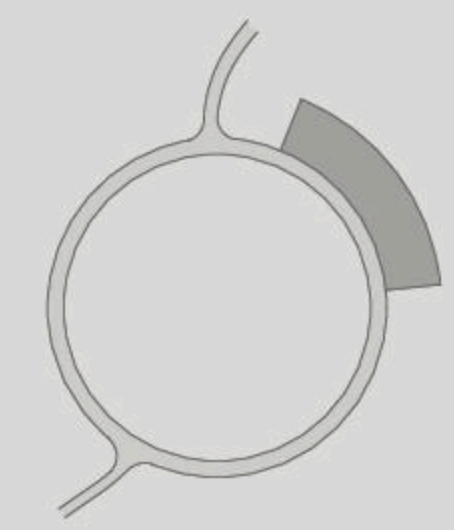
Ideou naší práce byl respekt ke krajině, do které citlivě vkládáme jednoduchý geometrický tvar Terminálu. Pouze kruh a dva objekty, žádné parkování na terénu.

Celá struktura jakoby se celá vznášela nad krajinou, kterou pod sebou nechává volně protékat. Přírodní scénérie uvnitř kruhu volně přechází do okolní krajiny a umožní uje tak prakticky bez omezení pohyb živočichů, vody, i lidí - pěších a cyklistů po stezkách.

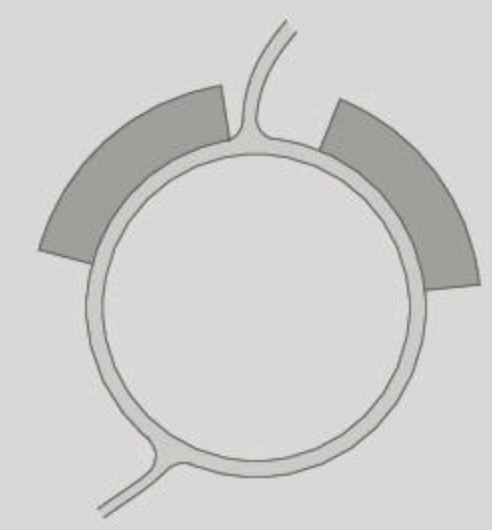
Nad touto úrovní se rozvíjí dopravní systém. Nejnížší patro je vymezeno pro regionální trať a odbočky vysokorychlostní trať do Jihlavy. O patro výše je umístěná kruhová komunikace pro automobily a autobusy, na kterou je navázána centrální hala Terminálu. Nejvyšší úroveň je vymezená pro vysokorychlostní trať na samostatné estakádě. Celé to hemžení rychlovlaků, autobusů a aut je možné sledovat z rozhledny, která by se mohla stát vyhledávaným cílem pro rodiny s dětmi a nadšence železnice.

„Velký most“ přes D1 jsme se rozhodli navrhnout jako maximálně úspornou konstrukci.

1. ETAPA



2. ETAPA



SITUACE ŠIRŠÍCH VZTAHŮ
1:3000





SCHÉMA OSAZENÍ TERMINÁLU DO KRAJINY

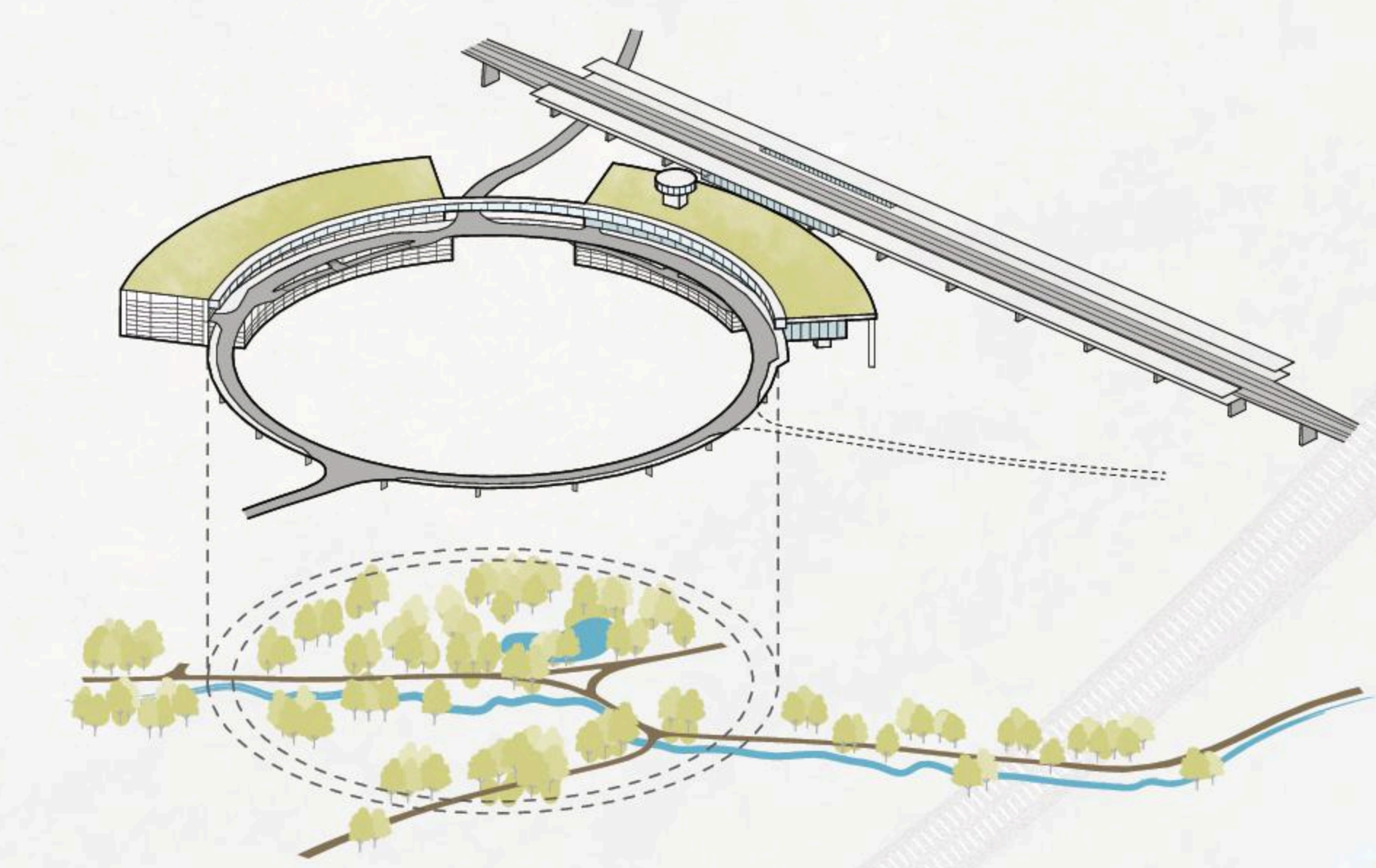


SCHÉMA DOPRAVNÍCH TOKŮ

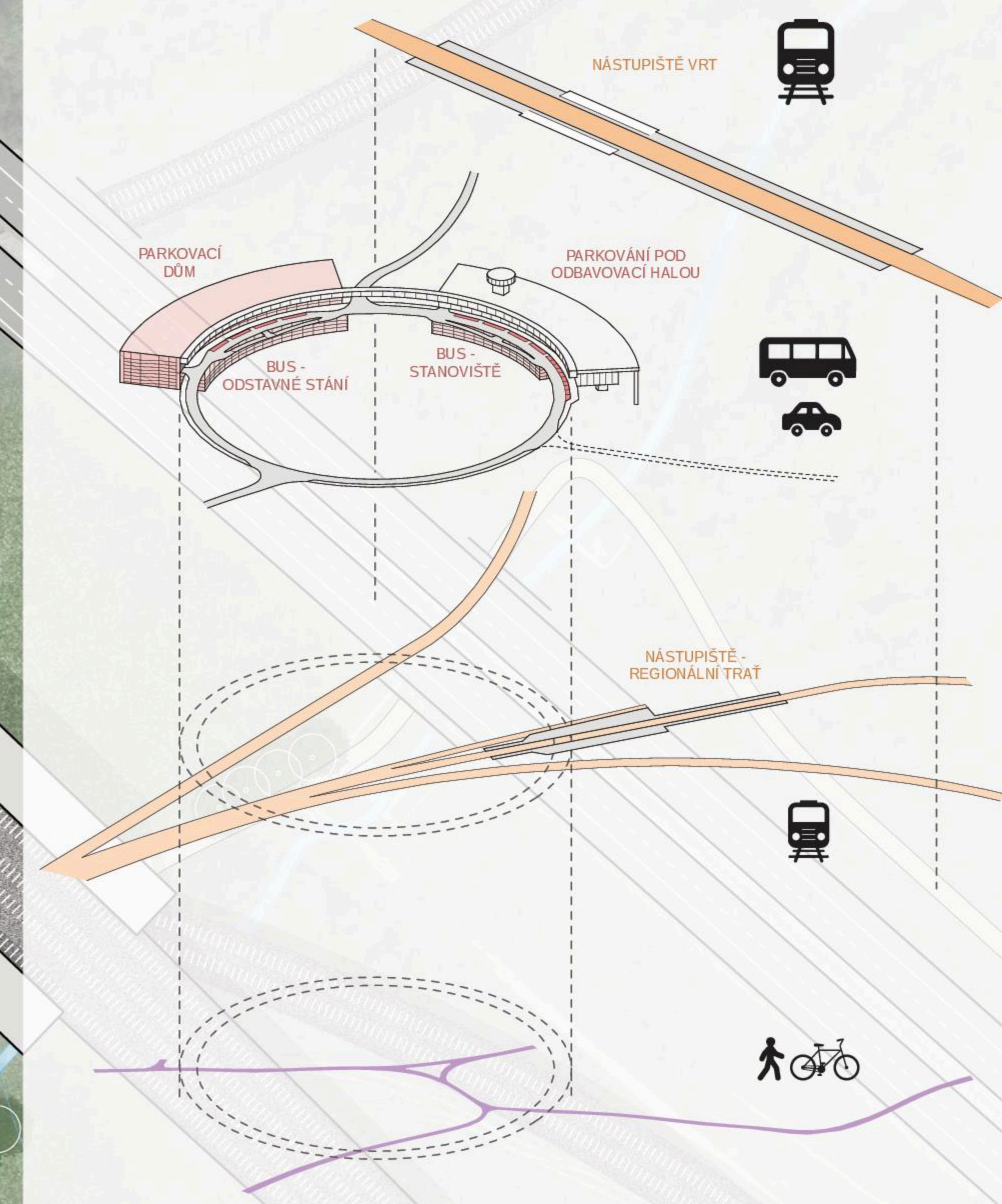


SCHÉMA VÝŠKOVÉHO USPOŘÁDÁNÍ TERMINÁLU

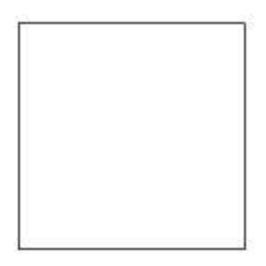
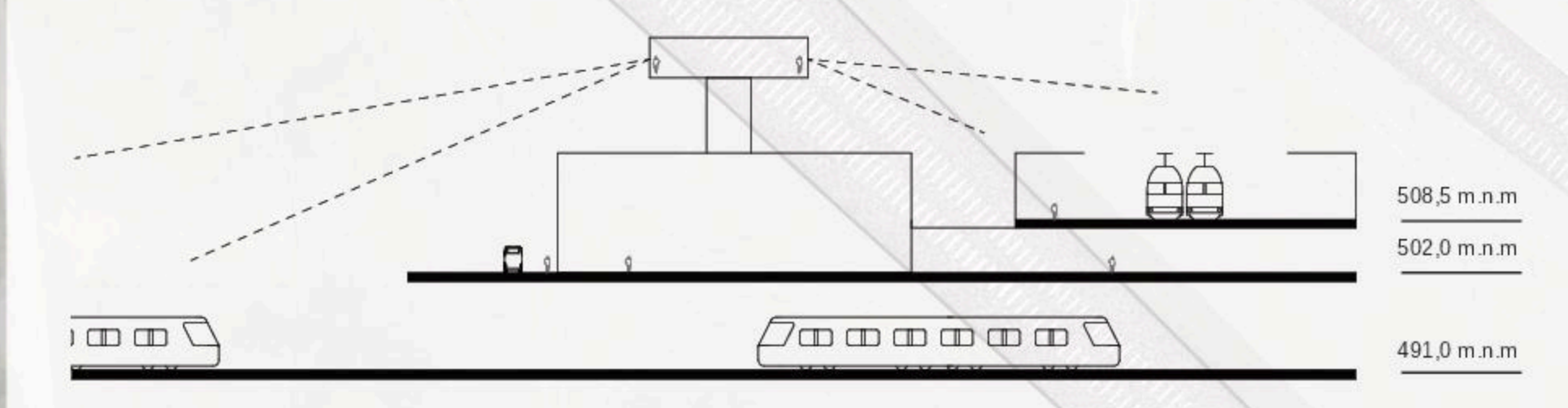
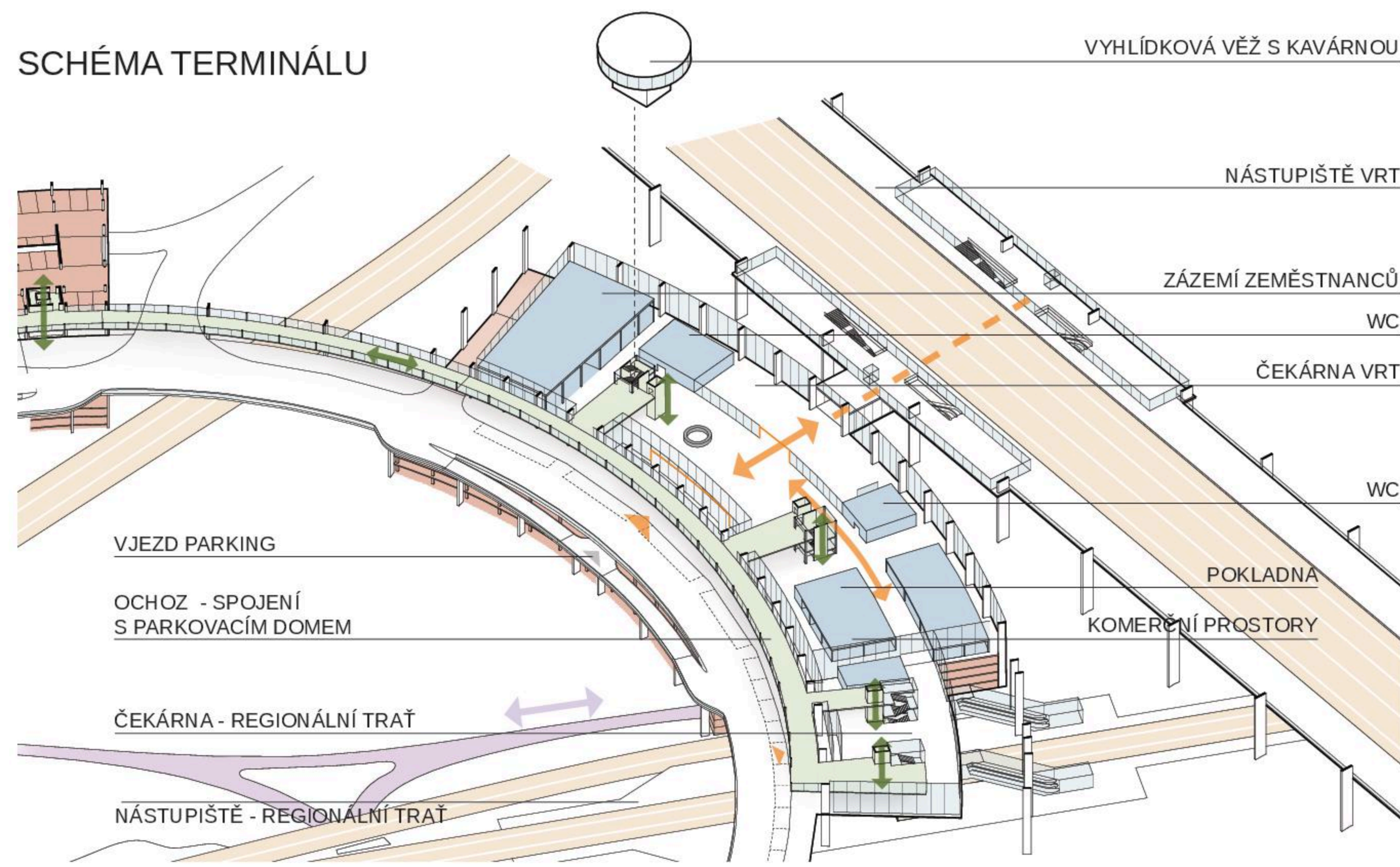
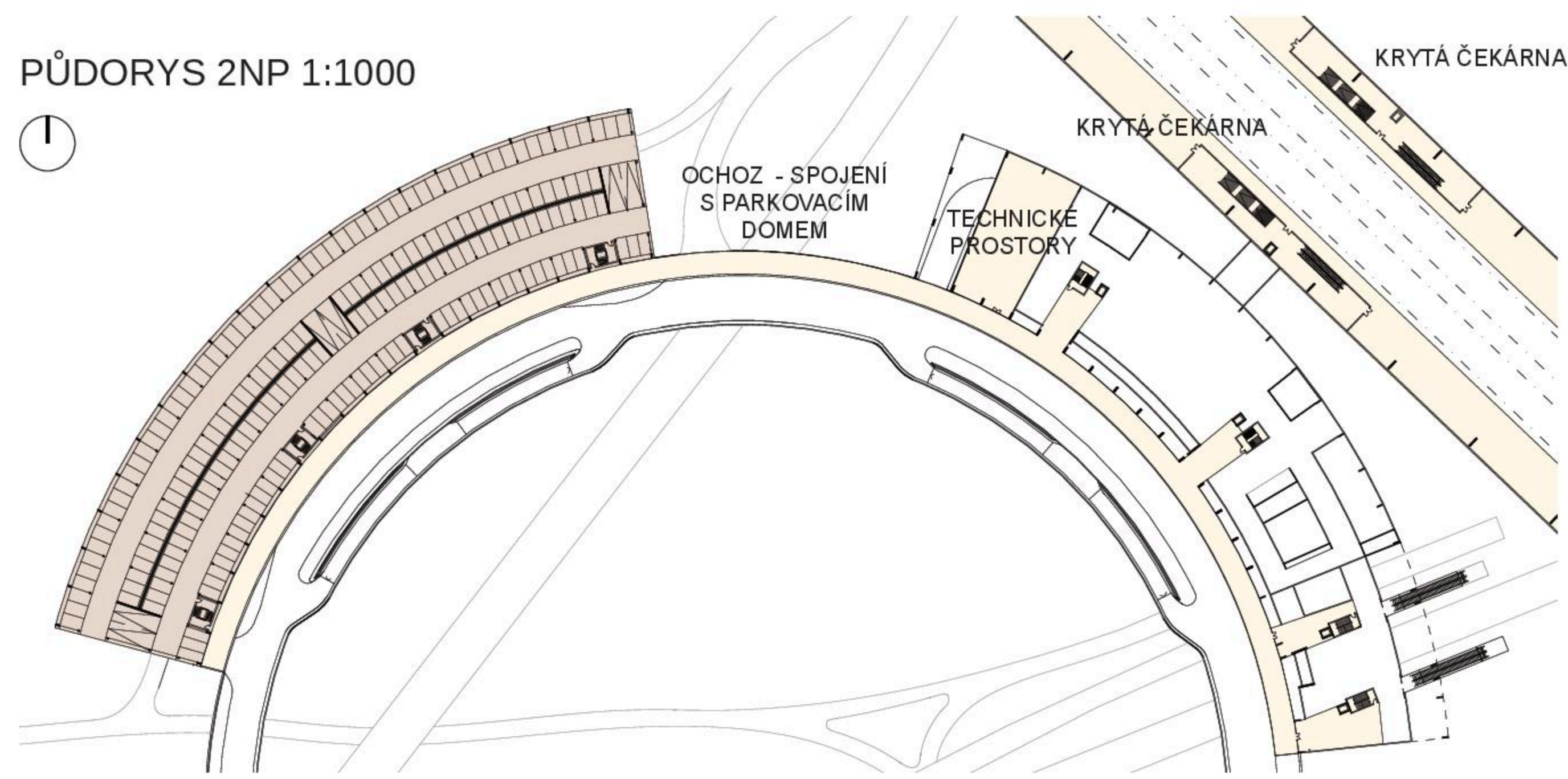




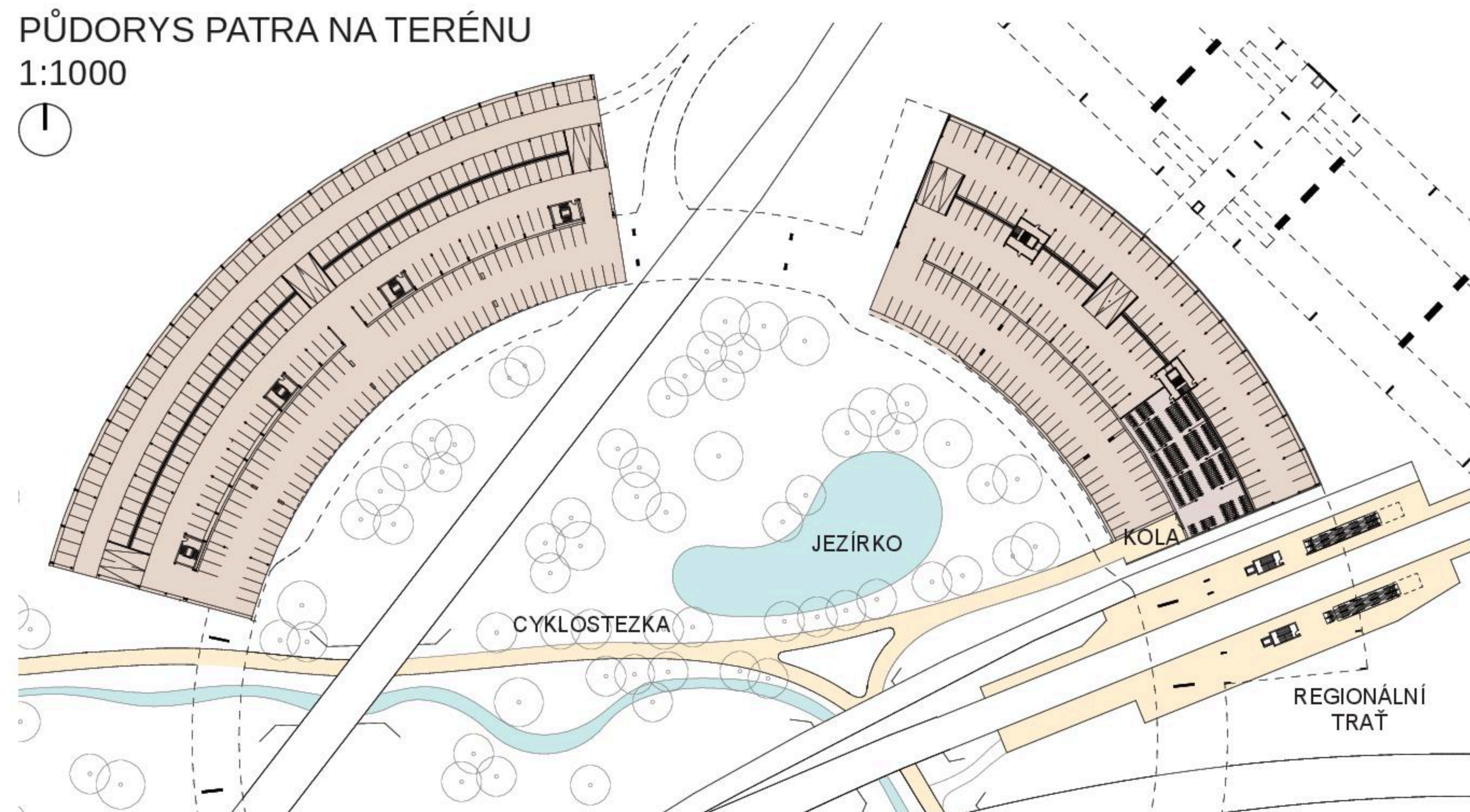
SCHÉMA TERMINÁLU



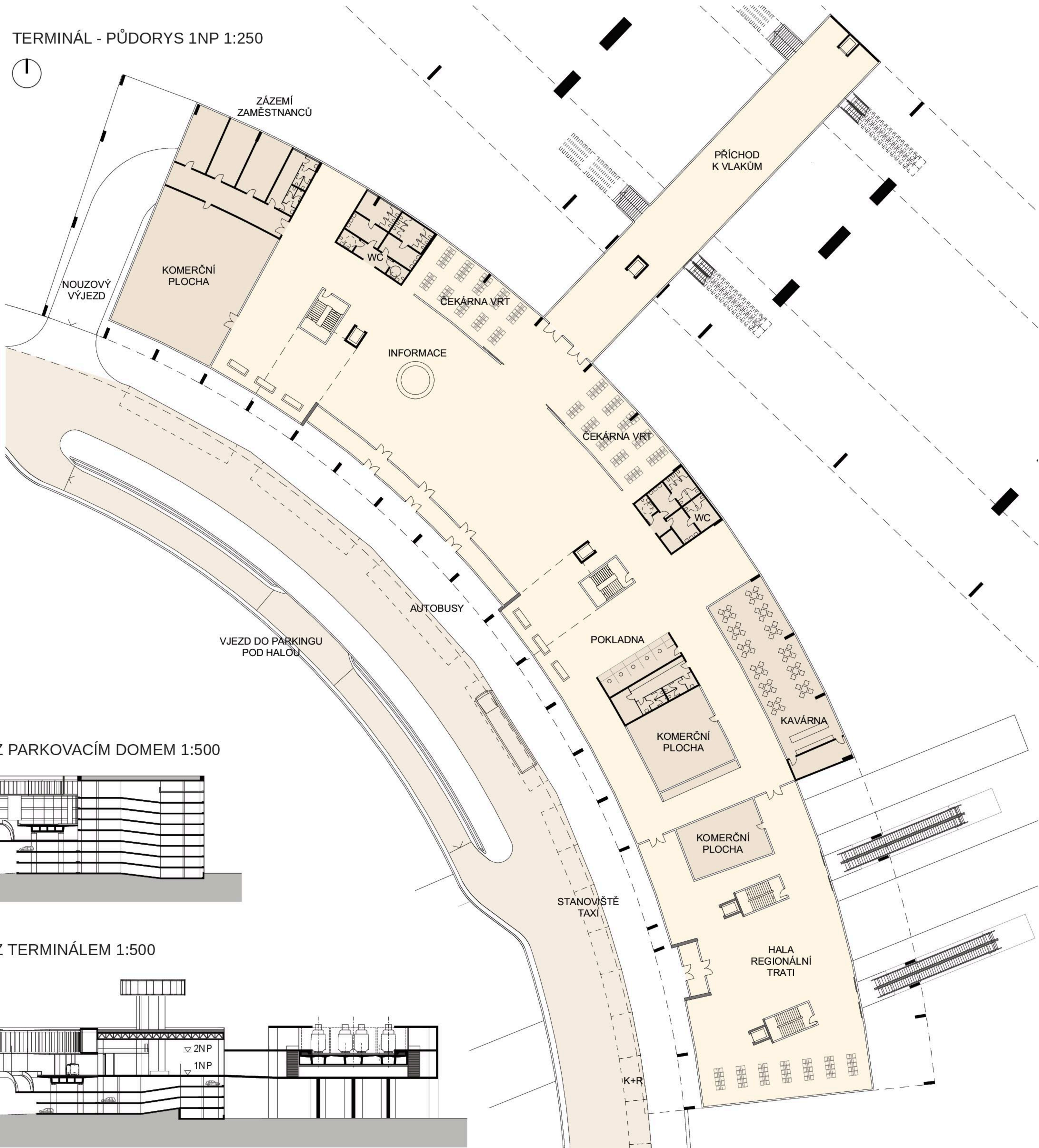
PŮDORYS 2NP 1:1000



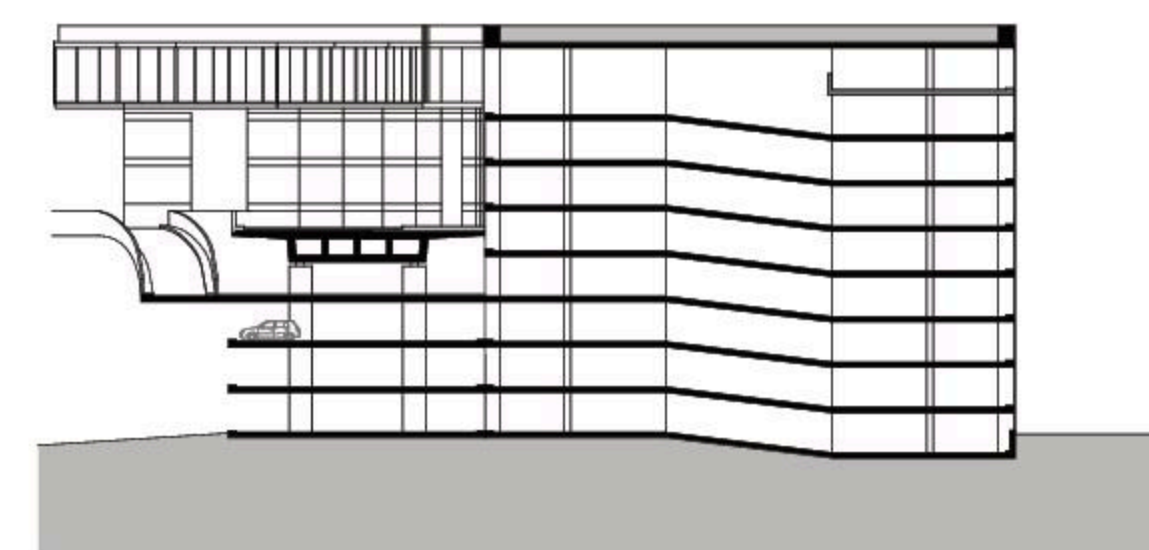
PŮDORYS PATRA NA TERÉNU 1:1000



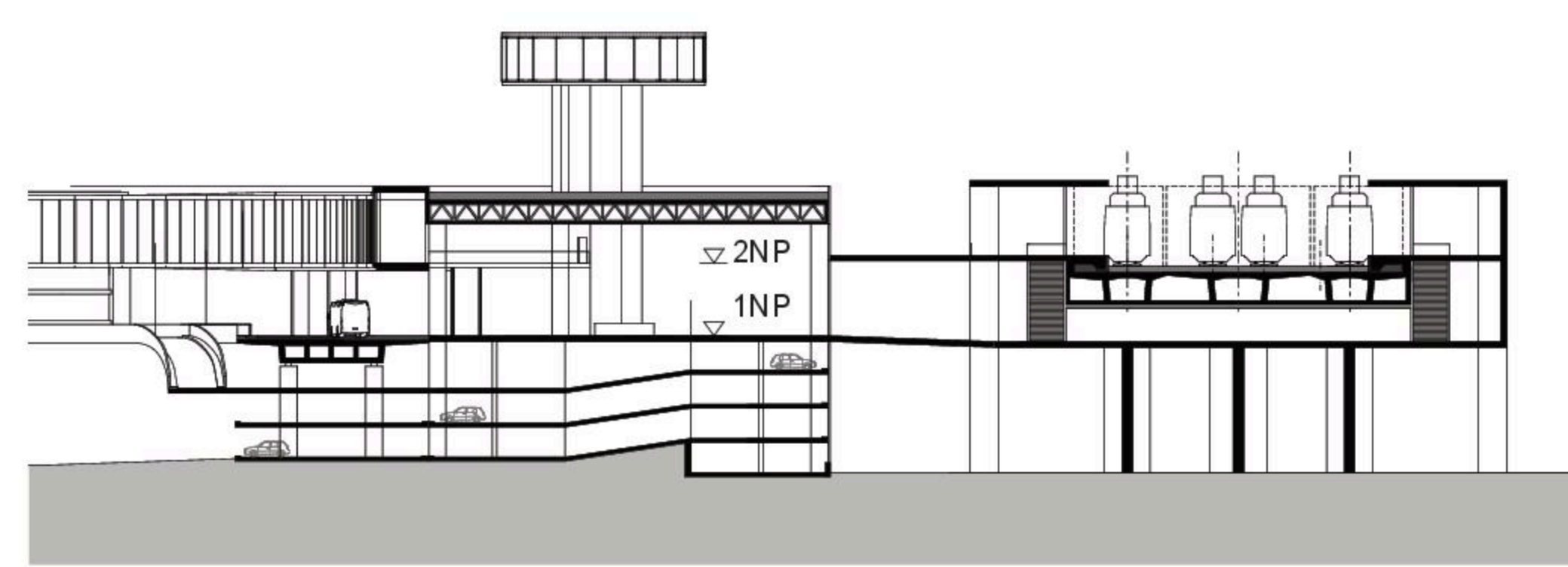
TERMINÁL - PŮDORYS 1NP 1:250



ŘEZ PARKOVACÍM DOMEM 1:500



ŘEZ TERMINÁLEM 1:500

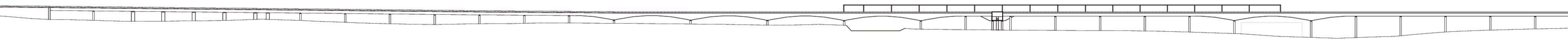


TERMINÁL JIHLAVA VRT

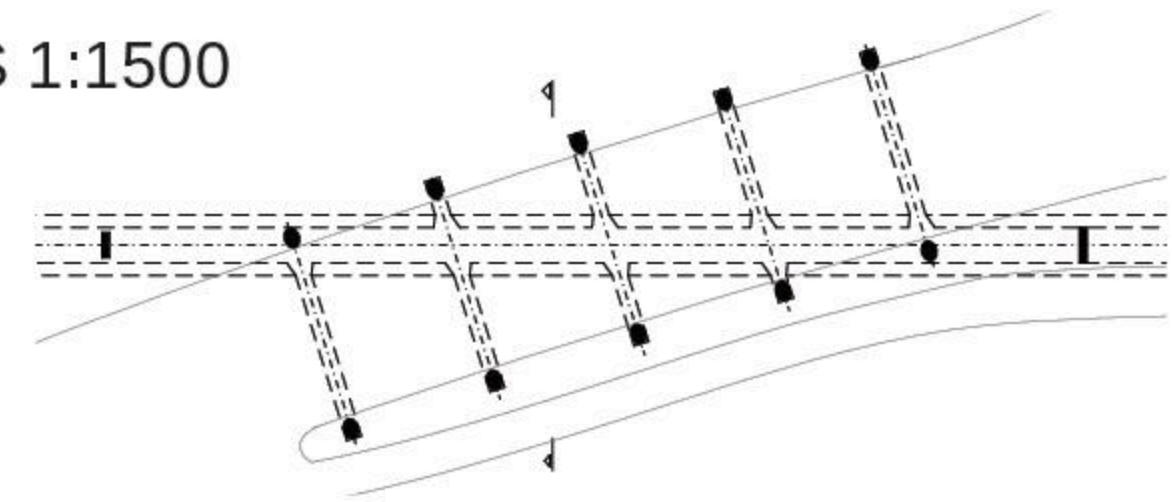




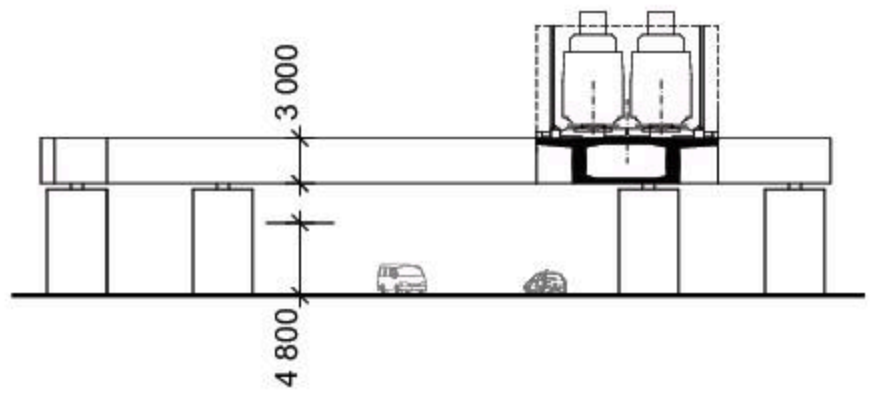
POHLED 1:1500



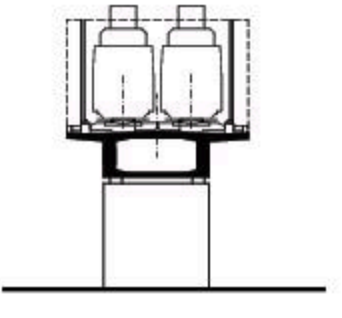
PŮDORYS 1:1500



ŘEZ VELKÝM MOSTEM 1:500



ŘEZ ESTAKÁDOU 1:500



SITUACE MOSTU 1:1500

