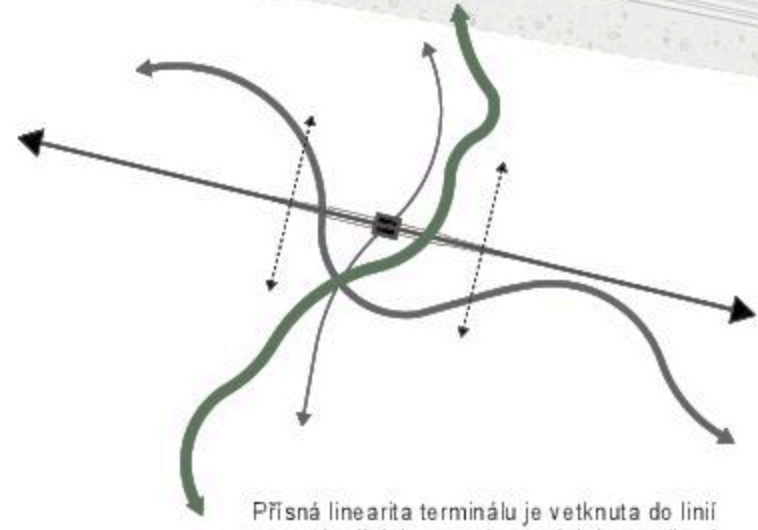


DIAGRAM DOPRAVNÍHO ŘEŠENÍ

ANOTACE

Železnice je dnes nejen symbolem šíření pokroku, ale aktuálně také nástrojem vedoucím k udržitelnému způsobu dopravy ohleduplnému k životnímu prostředí. Terminál Jihlava VRT zajišťuje přístup k vysokorychlostní železnici pro Kraj Vysočina a propojuje stávající dopravní infrastrukturu regionálního významu. Návrh má ambici zjednodušit a zpřehlednit veškeré dopravní toky v prostoru, zapojit nově budovanou infrastrukturu do krajiny a přirozeně navázat na pěší a cyklistické trasy. Objekt terminálu stojí logicky v průsečíku těchto tras a stává se významným orientačním bodem viditelným z dalekého okolí. Tomu odpovídá volba nosné ocelové konstrukce, která odlehčuje hmotu terminálu a zdůrazňuje její transparentnost v protikladu k těžké betonové konstrukci železniční estakády. Terminál nabývá formy skleněného hranolu vyzdvíženého nad úroveň horizontálního parku, který propojuje rozsáhlé přístupové plochy s okolní krajinou.

Krajinářské řešení vysokorychlostní tratě je navrženo s ohledem na aktuální změny klimatu a zaměřuje se na udržitelné metody navrhování, propustné povrchy a principy modrozelené infrastruktury. Přísna linearita terminálu je vetknuta do linií tras stávajících a navrhovaných komunikací lemovaných vegetací, postupně se rozpouští v krajině a propojuje terminál s okolím, čímž se stává nedílnou součástí moderní krajiny.



Přísna linearita terminálu je vetknuta do linií tras stávajících a navrhovaných komunikací lemovaných vegetací, postupně se rozpouští v krajině a propojuje terminál s okolím, čímž se stává nedílnou součástí moderní krajiny.

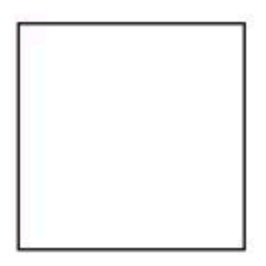
LEGENDA

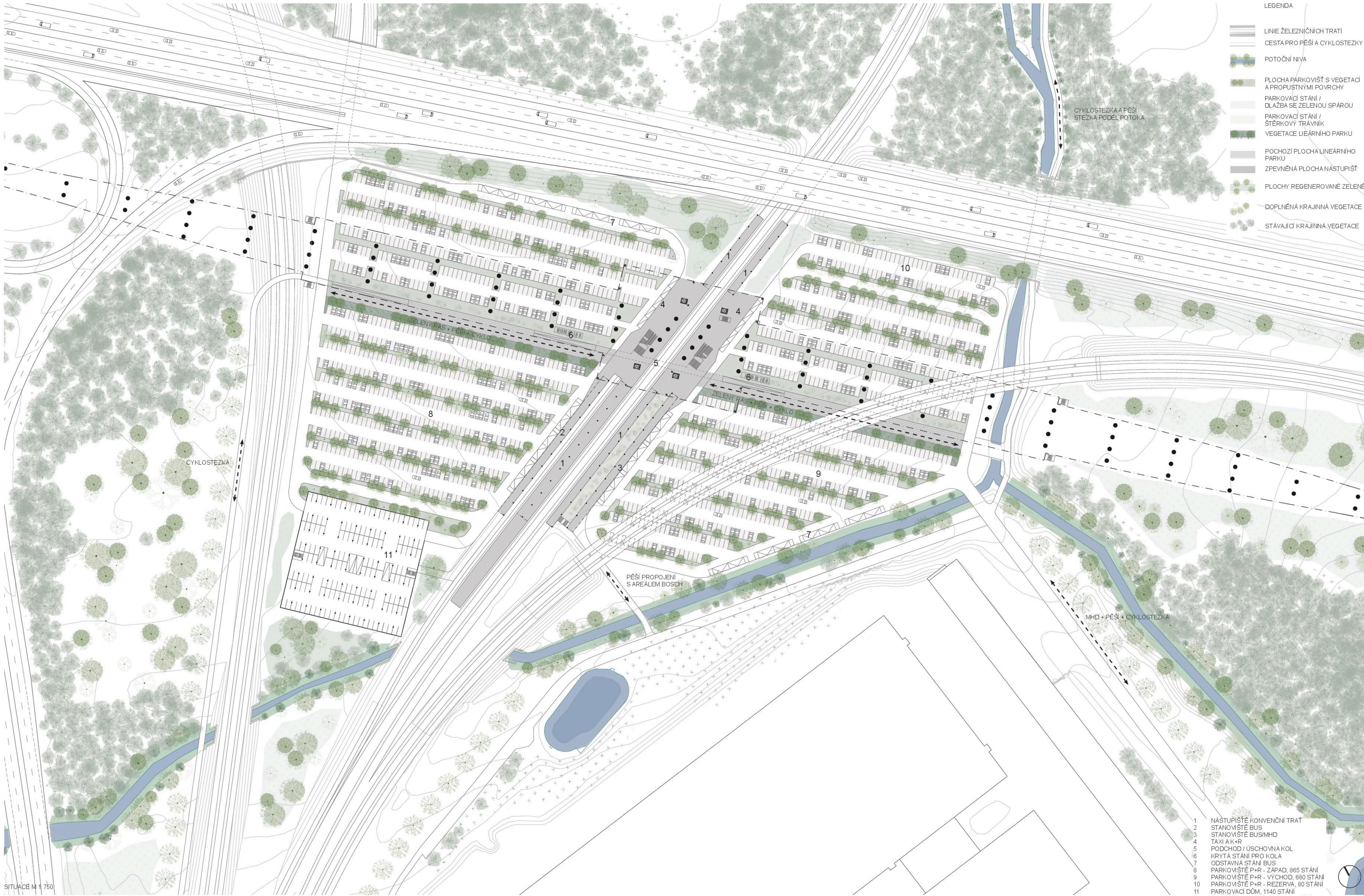
- LINIE ŽELEZNIČNÍCH TRATÍ
- CYKLOSTEZKA
- CESTA PRO PĚŠÍ
- POTOČNÍ NIVA
- VEGETACE PODĚL TRATÍ
- PLOCHA PARKOVIŠT S VEGETACÍ A PROPUSTNÝMI POVRCHY
- ZELENÁ STŘECHA OBJEKTU PARKINGU
- PLOCHY REGENEROVANÉ ZELENÉ
- DOPLŇENÁ KRAJINNÁ VEGETACE
- STÁVAJÍCÍ KRAJINNÁ VEGETACE

SITUACE M 1:3000

P1

TERMINÁL JIHLAVA VRT

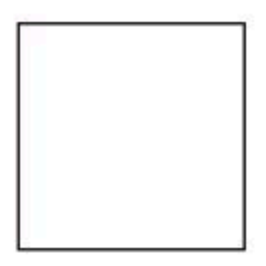


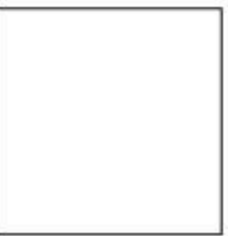


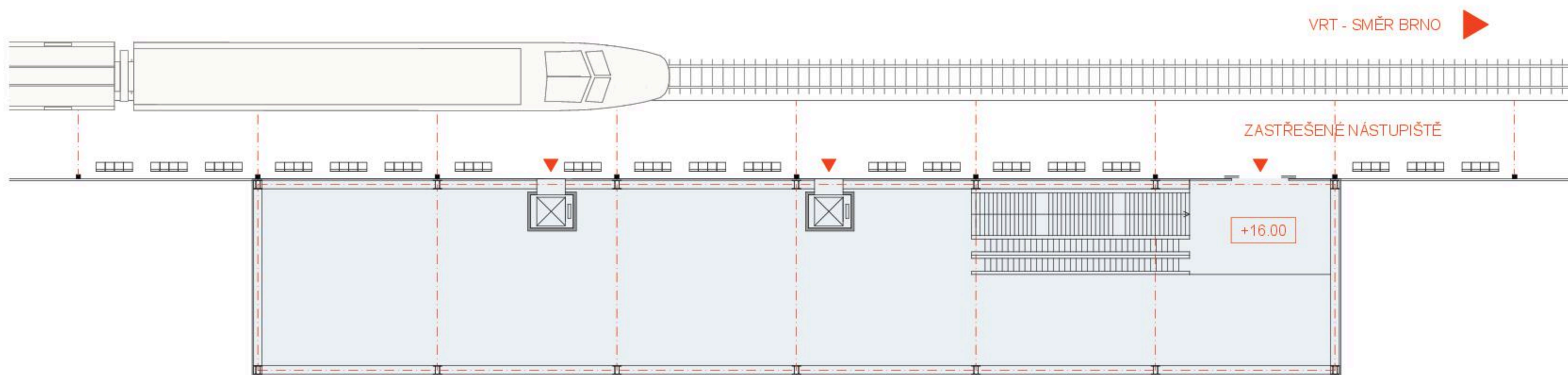
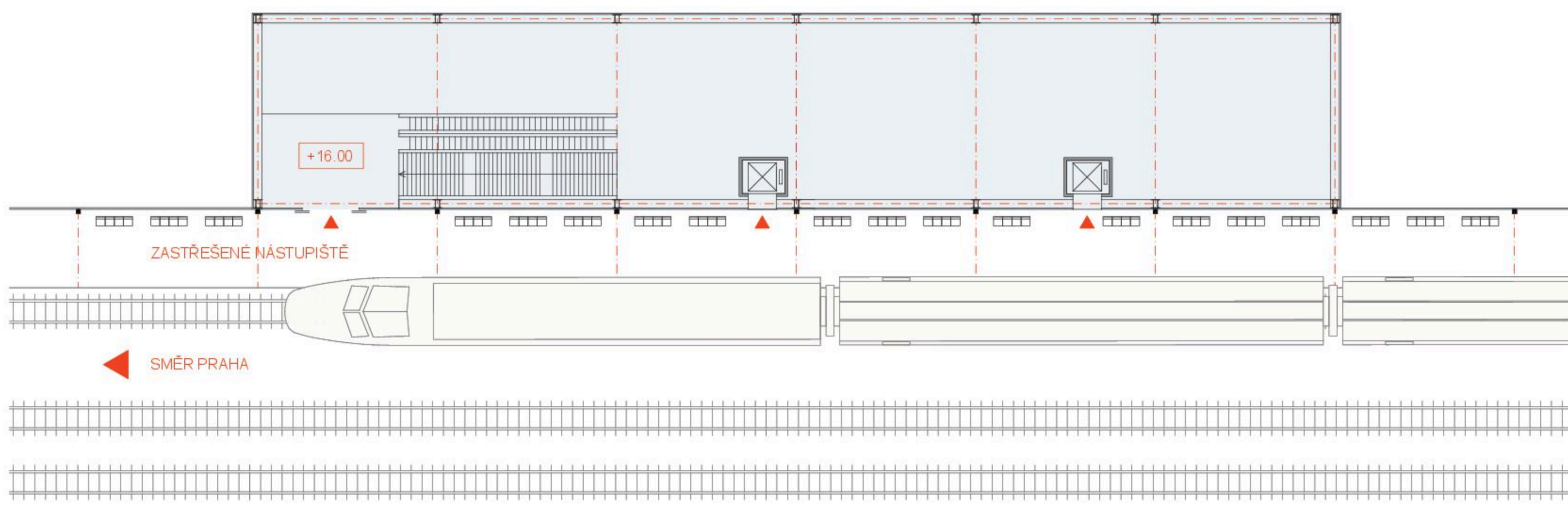
- LEGENDA
- LINE ŽELEZNIČNÍCH TRATÍ
  - CESTA PRO PĚŠÍ A CYKLOSTEZKY
  - POTOČNÍ NIVA
  - PLOCHA PARKOVIŠTĚ S VEGETACÍ A PROPUSTNÝMI POVRCHY
  - PARKOVACÍ STÁNÍ / DLÁŽBA SE ZELENOU SPÁROU
  - PARKOVACÍ STÁNÍ / ŠTĚRKOVÝ TRÁVNÍK
  - VEGETACE LINEÁRNÍHO PARKU
  - POCHOZÍ PLOCHA LINEÁRNÍHO PARKU
  - ZPEVNĚNÁ PLOCHA NÁSTUPIŠTĚ
  - PLOCHY REGENEROVANÉ ZELENĚ
  - DOPLŇENÁ KRAJINNÁ VEGETACE
  - STÁVAJÍCÍ KRAJINNÁ VEGETACE

- 1 NÁSTUPIŠTĚ KONVENČNÍ TRATĚ
- 2 STANOVIŠTĚ BUS
- 3 STANOVIŠTĚ BUS/MHD
- 4 TAXI A K+R
- 5 PODCHOD / ÚSCHOVNA KOL
- 6 KRYTÁ STÁNÍ PRO KOLA
- 7 ODSTAVNÁ STÁNÍ BUS
- 8 PARKOVIŠTĚ P+R - ZÁPAD, 865 STÁNÍ
- 9 PARKOVIŠTĚ P+R - VÝCHOD, 680 STÁNÍ
- 10 PARKOVIŠTĚ P+R - REZERVA, 80 STÁNÍ
- 11 PARKOVACÍ DŮM, 1140 STÁNÍ

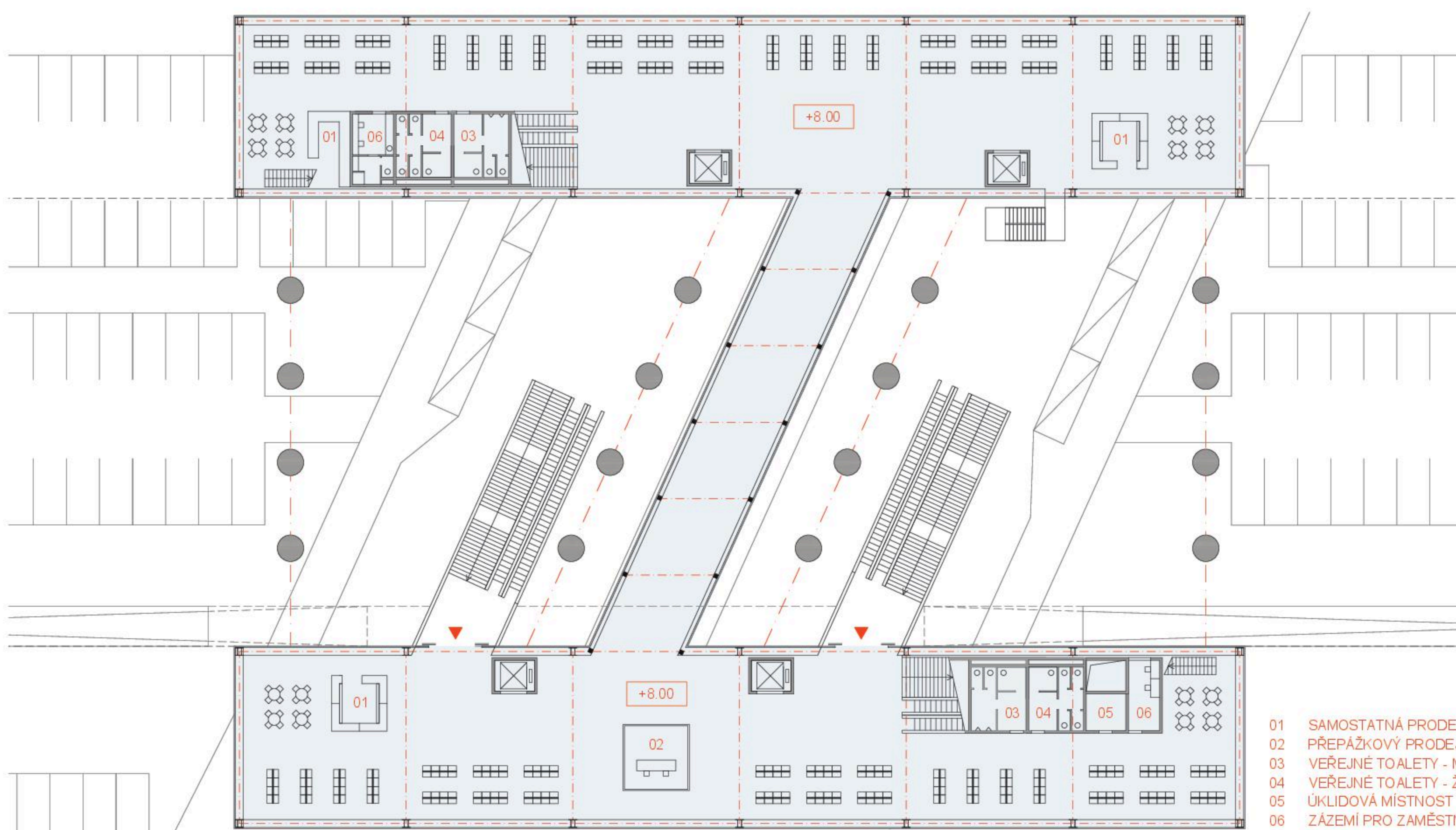
SITUACE M 1:750



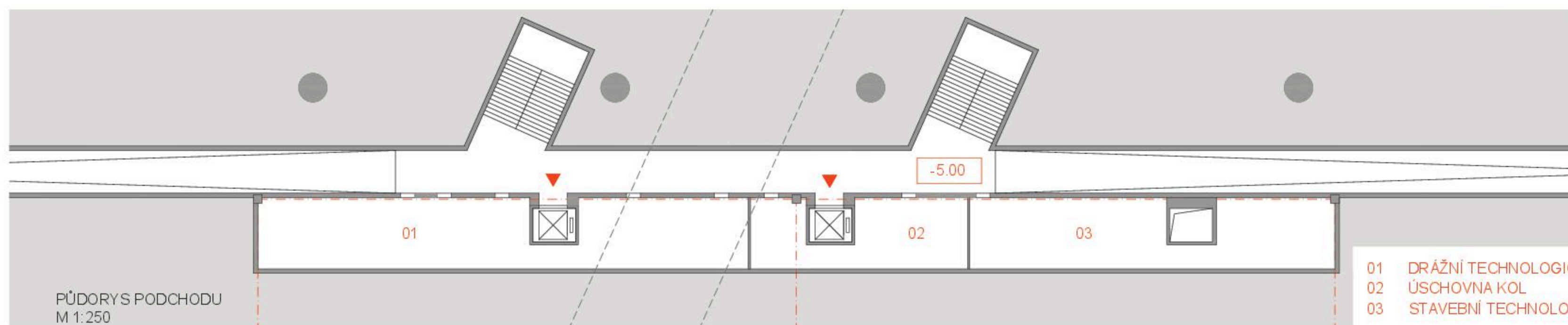




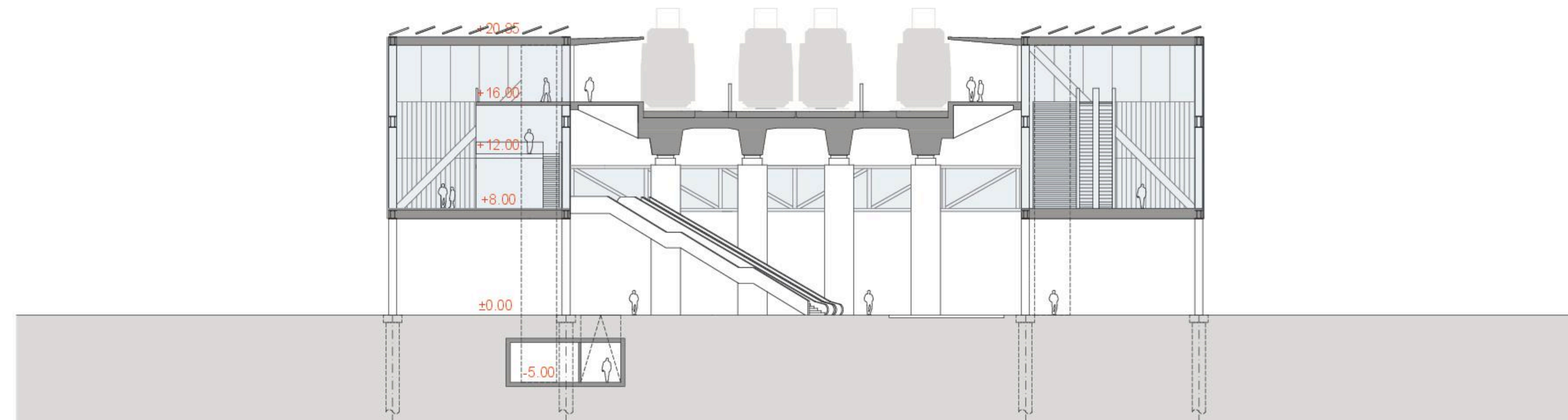
PŮDORYS NÁSTUPIŠTĚ VRT  
M 1:250



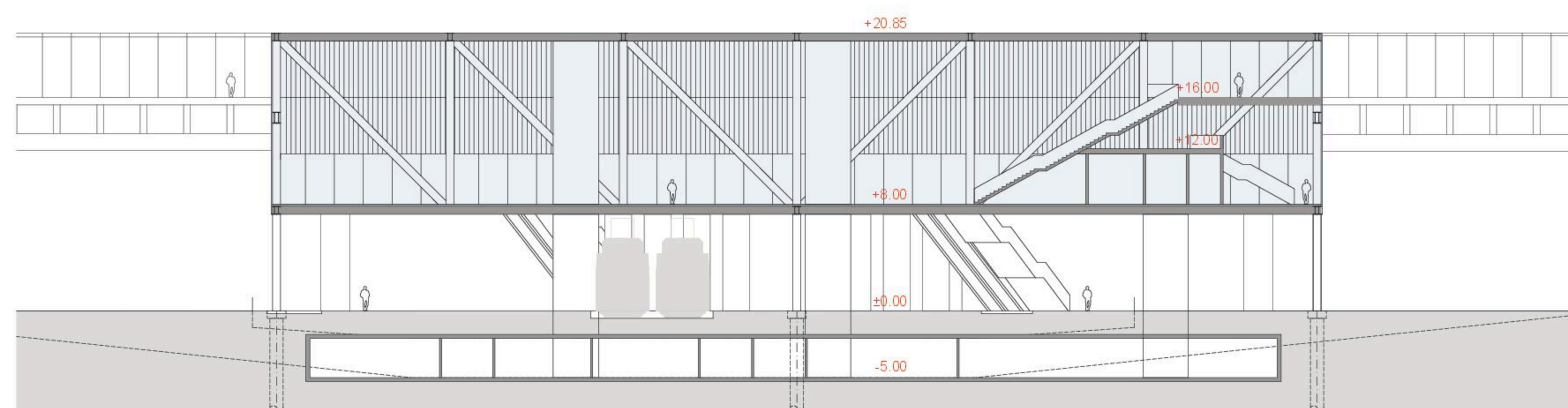
PŮDORYS TERMINÁLU  
M 1:250



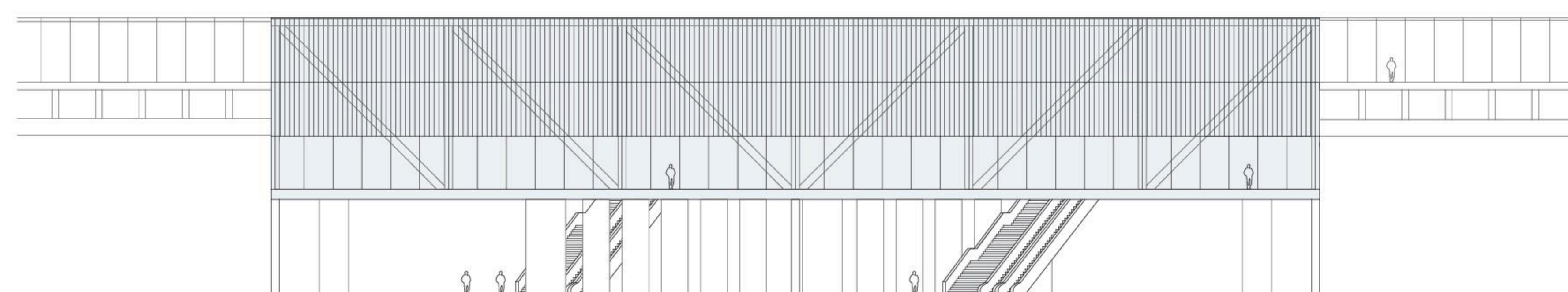
PŮDORYS PODCHODU  
M 1:250



PŘÍČNÝ REZ TERMINÁLEM  
M 1:250



PODÉLNÝ REZ TERMINÁLEM  
M 1:250



POHLED  
M 1:250

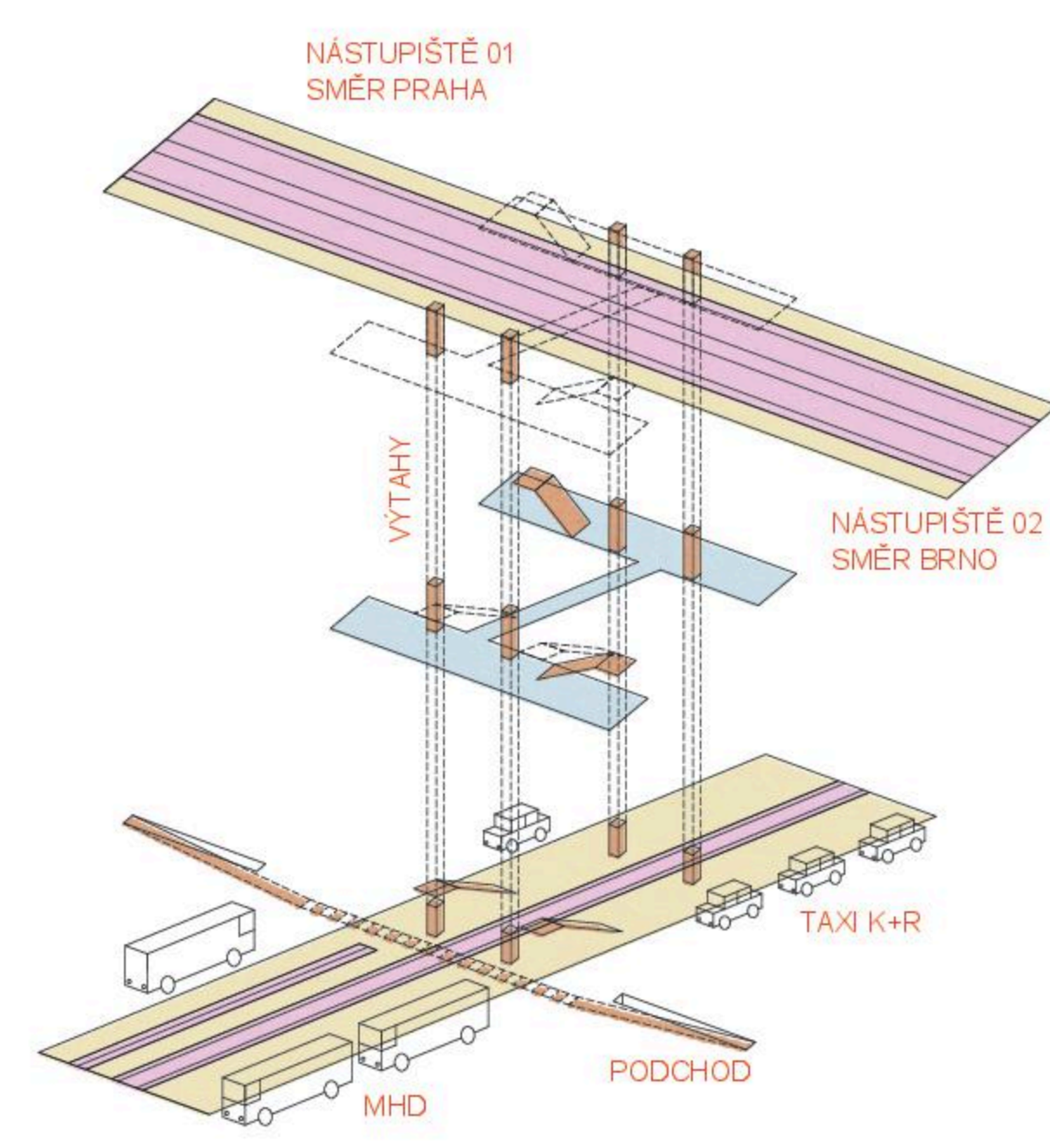
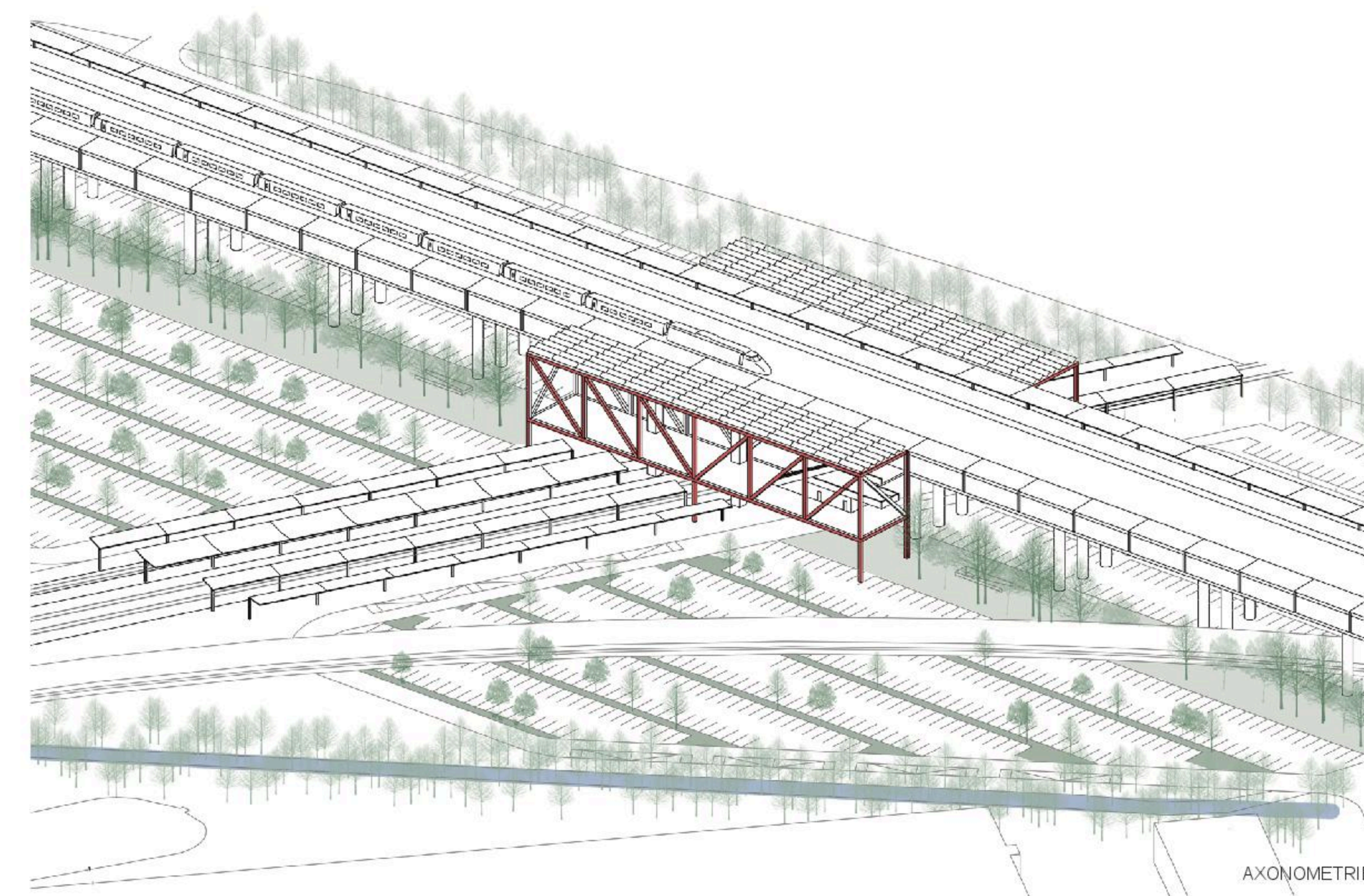
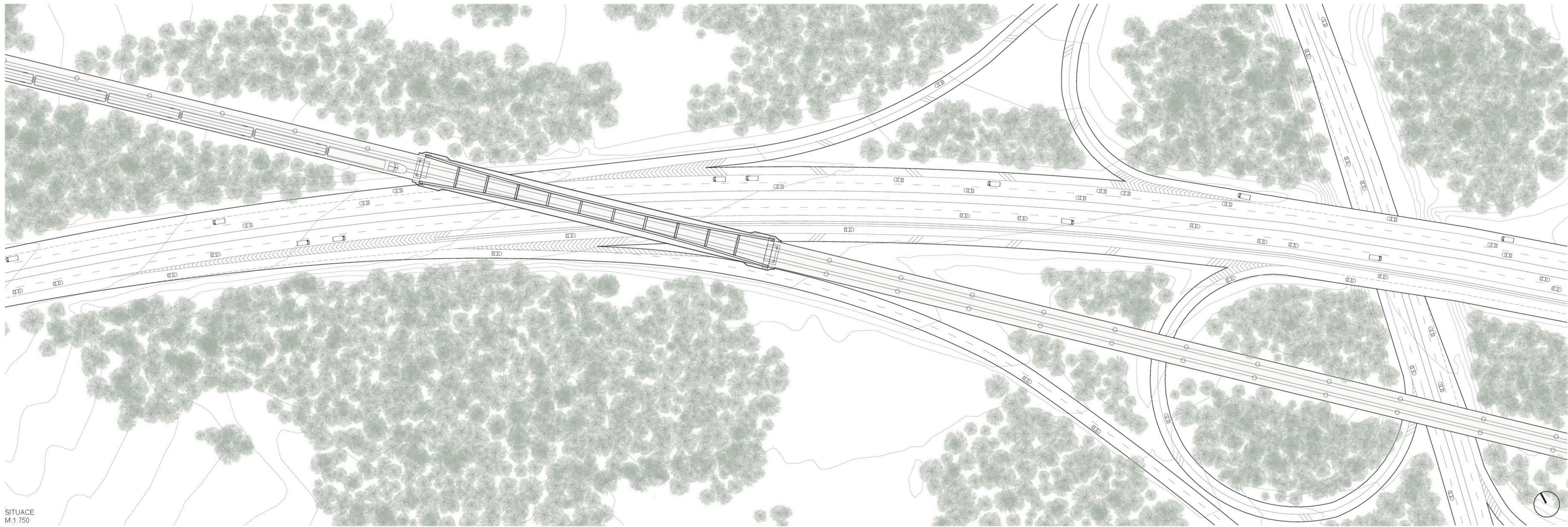


SCHÉMA DOPRAVNÍCH A PĚŠÍCH PROPOJENÍ



AXONOMETRIE





SITUACE  
M 1:750

