



Anotace

Nový terminál vnímáme jako obrovský impuls pro rozvoj celého regionu. Adekvátně tomu navrhujeme dům, který svým urbanistickým a architektonickým dopadem hrdě reprezentuje vysokorychlostní kolejovou dopravu jako vrcholný způsob pozemní přepravy. Hlavním tématem našeho pavilonu je skloubení liniové stavby a jejího charakteru s okolní krajinou a vytvořit ze všech stran přístupnou multifunkční budovu podněcující další rozvoj lokality.

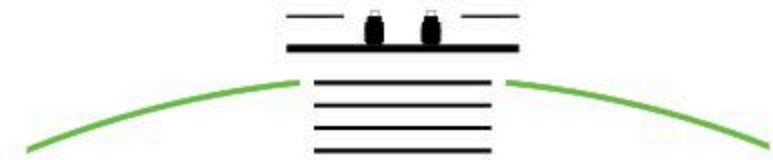
Práce s krajinou

Vzhledem k velkému zásahu vysokorychlostní tratě a navazující infrastruktury považujeme za své hlavní práci s krajinou v duchu maximálního propojení s novým terminálem. V našem návrhu se vysokorychlostní trať setkává s krajinou vytvořením násypu z přebytečné zeminy. Dům je ve velké míře skryt v terénu. Stráráme tak hranici mezi nejbližším okolím a terminálem jako takovým.



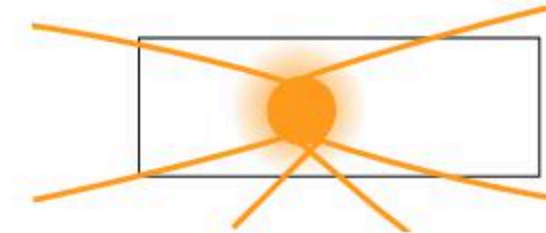
Platforma - most - významný veřejný prostor

Naším cílem je maximální přirozené propojení území. Vyzdvihujeme terén nad kolejiště konvenční trati a vytváříme základní univerzální platformu propojující všechny směry. Odbavovací hala je umístěna na hlavní platformě uprostřed budovy pro maximální přehled o všech druzích dopravy. Umožňuje rychlé přemístění o jedno patro a přestup na navazující spoj.



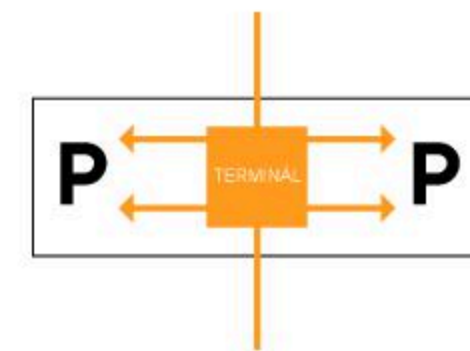
Křižovatka cest

V nejbližším okolí provzrušujeme stávající pěší a cyklistické cesty a přístupy do území a doplňujeme je o nové. Chápeme nový terminál jako centrum, do kterého, nebo přes které, vedou všechny trasy z okolních vesnic. Mimo automobilovou /autobusovou dopravu a lokální vlak klademe velký důraz právě na cyklistickou dopravu, která může v kombinaci s vysokorychlostní tratí vytvářet ideální dopravní schéma.



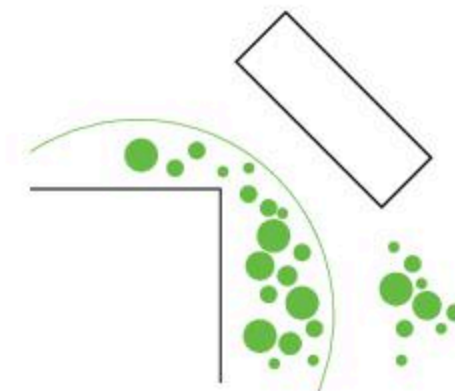
Parkování

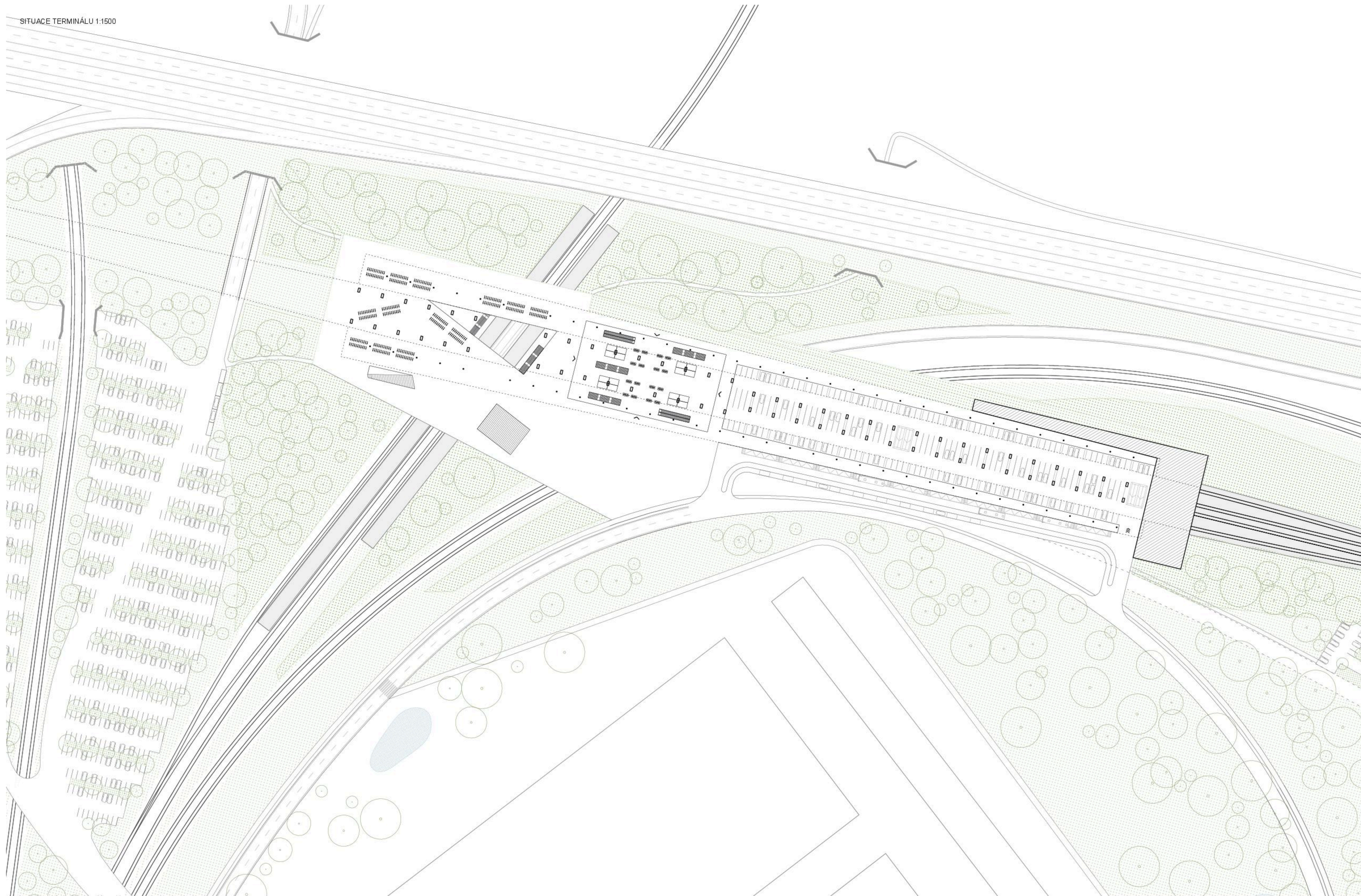
Kapacita parkování je distribuována jak do parkovacího domu integrovaného v terminálu, tak do nejbližšího okolí na terénu. V první etapě je ve škerá kapacita koncentrována do parkingu v rámci terminálu s kapacitou až 1500 míst. V případě potřeby vyšší kapacity pak v druhé etapě umístíme pozemní parking ve východní i západní části areálu.



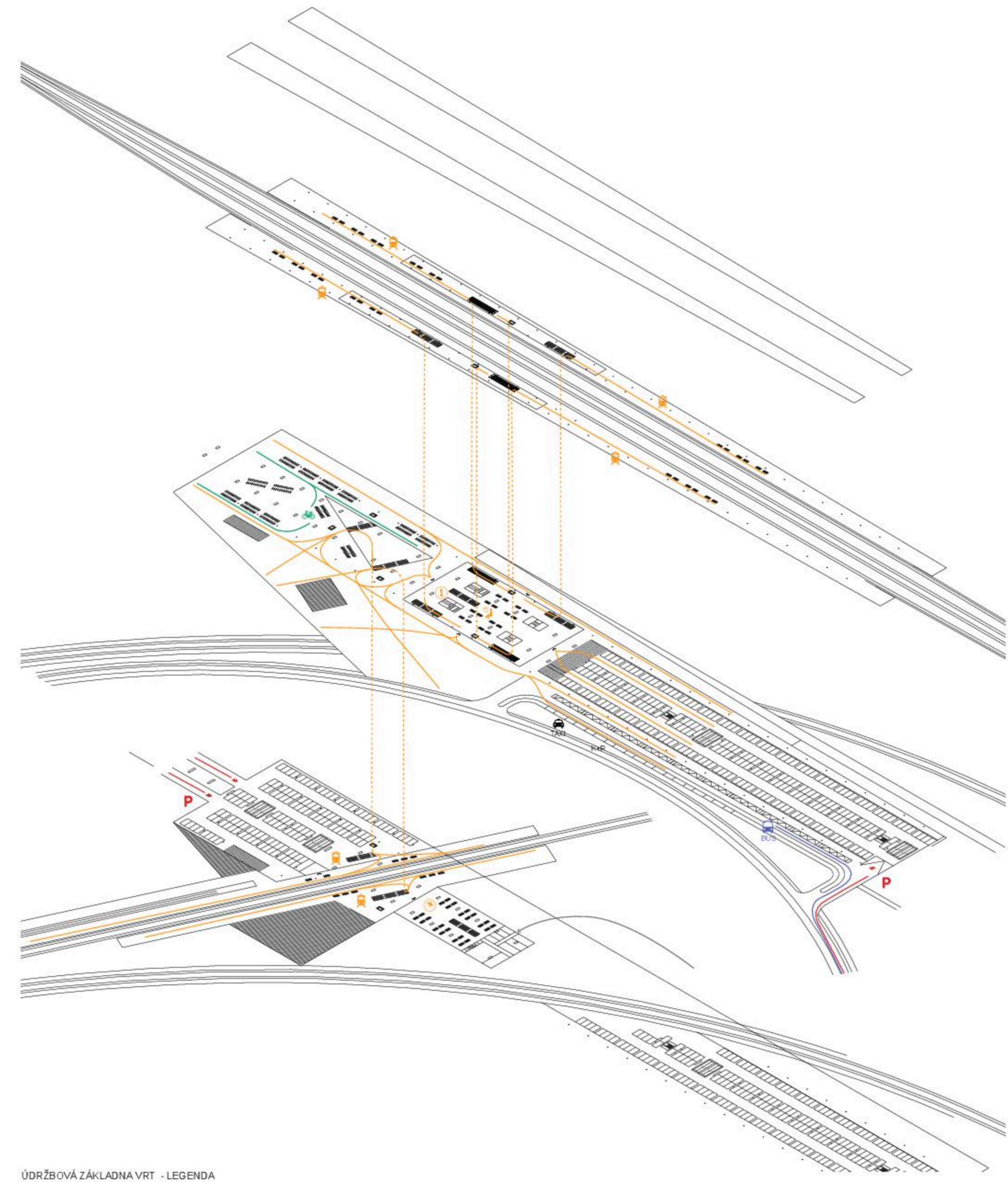
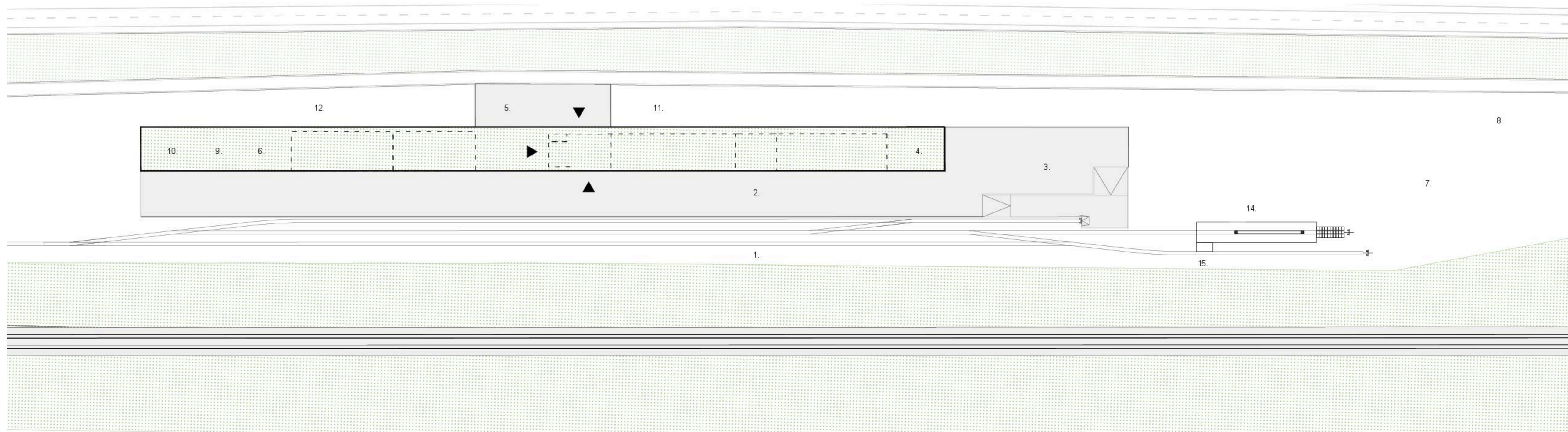
Prostor mezi domy

Koncepce terminálu pracuje s potenciálem zlepšit veřejný prostor v okolí sousedního průmyslového areálu a současně vytvořit předpoklad pro budoucí rozvoj území. Vzniknou zde zelené pobytové zóny, které přispějí k integraci dopravní a průmyslové infrastruktury do krajiny.





SITUACE ÚDRŽBOVÉ ZÁKLADNY 1:1000



ÚDRŽBOVÁ ZÁKLADNA VRT - LEGENDA

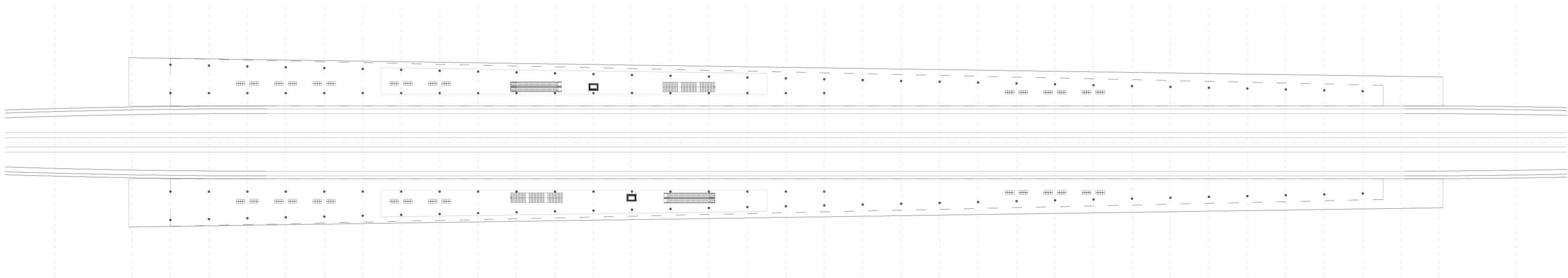
- 1. MANIPULAČNÍ KOLEJE
- 2. SKLADOVÁ PLOCHA
- 3. MÝČKA
- 4. ZABEZPEČENÝ KABELOVÝ PARK
- 5. PARKOVACÍ PLOCHY PRO PERSONÁL A NÁVŠTĚVY
- 6. PARKING PRO SERVISNÍ VOZIDLA
- 7. FLEXIBELNÍ POŽÁRNÍ REZERVA
- 8. RETENČNÍ NÁDRŽ
- 9. ZÓNA S KONTEJNERY NA ODPAD
- 10. SKLAD ŠTĚRKU A ŠTĚRKODRTI
- 11. ADMINISTRATIVNÍ BUDOVA
- 12. DÍLNY A SKLADY
- 13. GARÁŽEHANGÁRY
- 14. DÍLNA S KONTROLNÍ JÁMOU
- 15. ČERPAČÍ STANICE

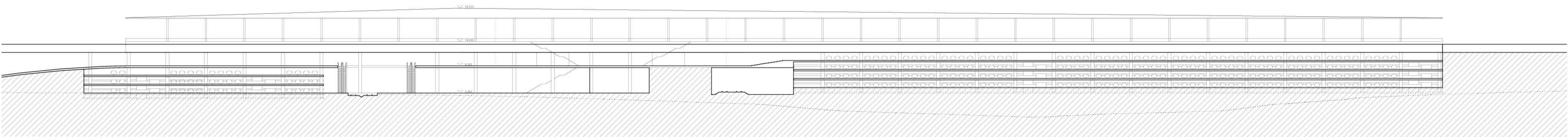
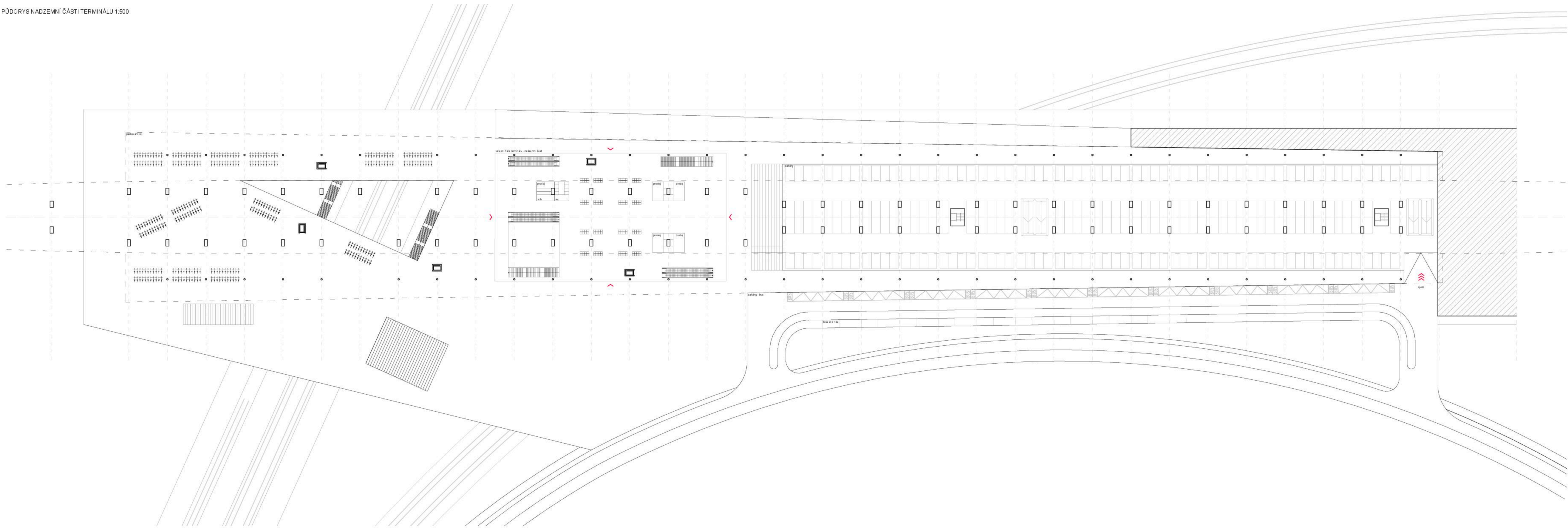
ÚDRŽBOVÁ ZÁKLADNA VRT NENÍ PŘEDMĚTEM SOUTĚŽNÍHO NÁVRHU.



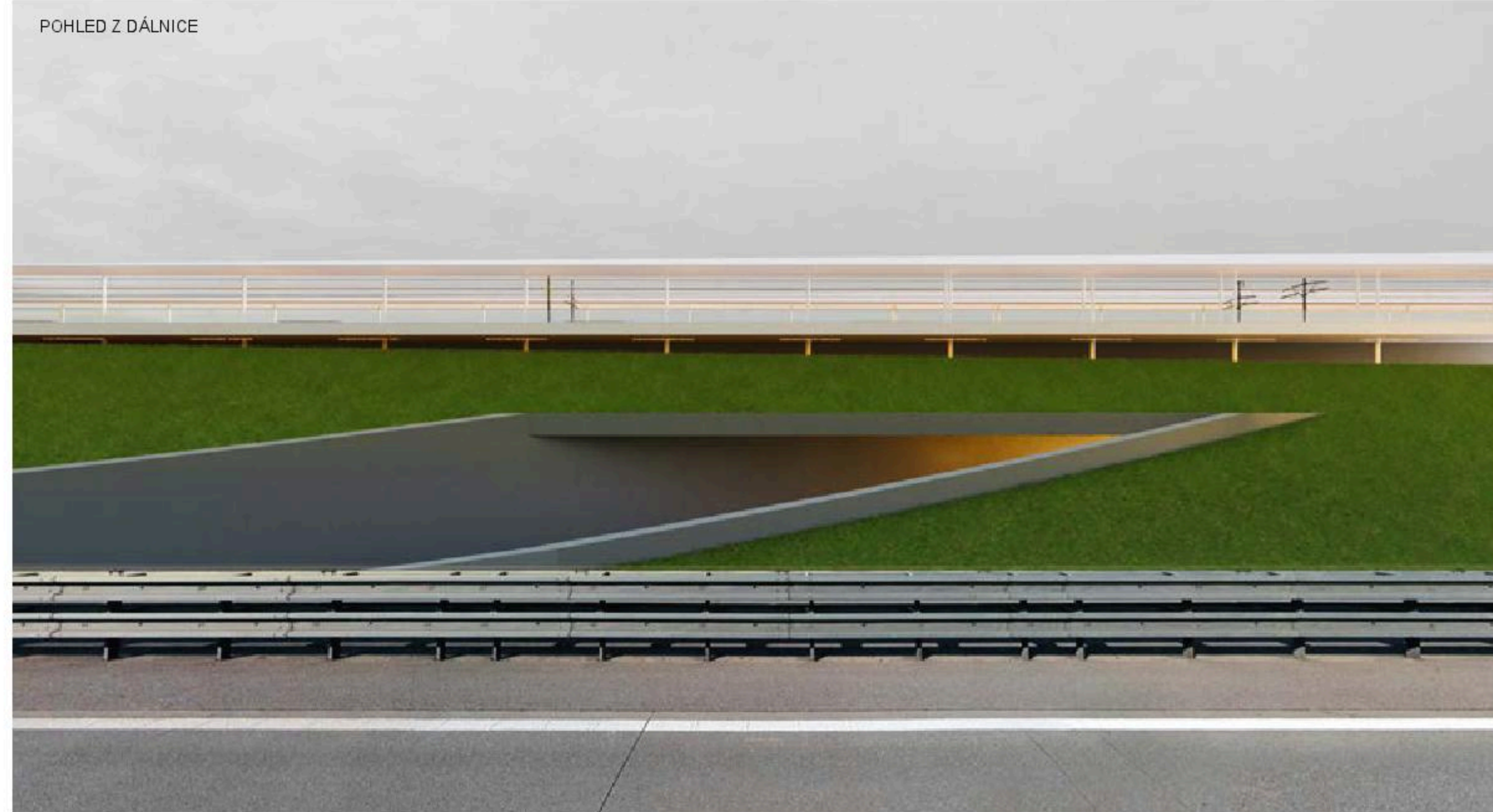


PŮDORYS NÁSTUPIŠTĚ 1:500





PROSTOR NÁSTUPIŠŤ KONVENČNÍ TRATI



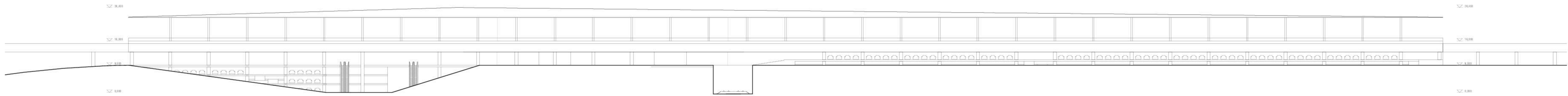
POHLED Z DÁLNIČE



NÁSTUPIŠŤĚ VRT

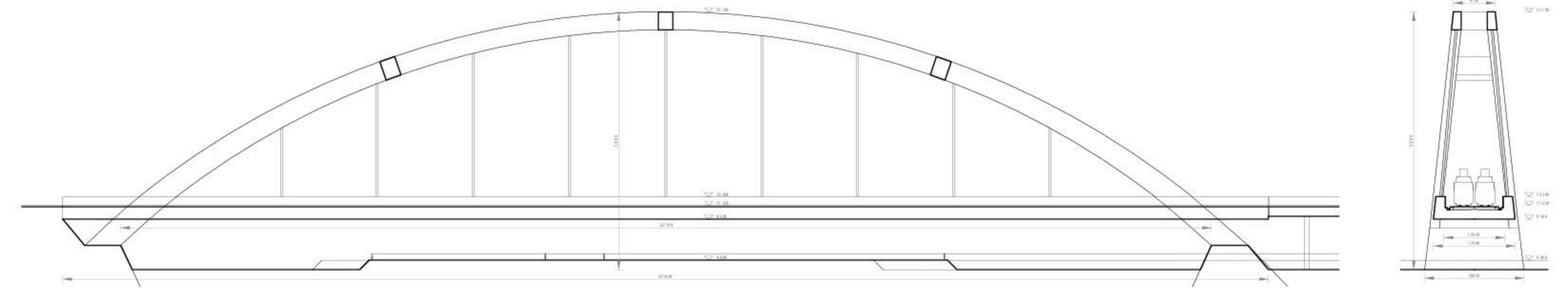


POHLED NA TERMINÁL 1:500

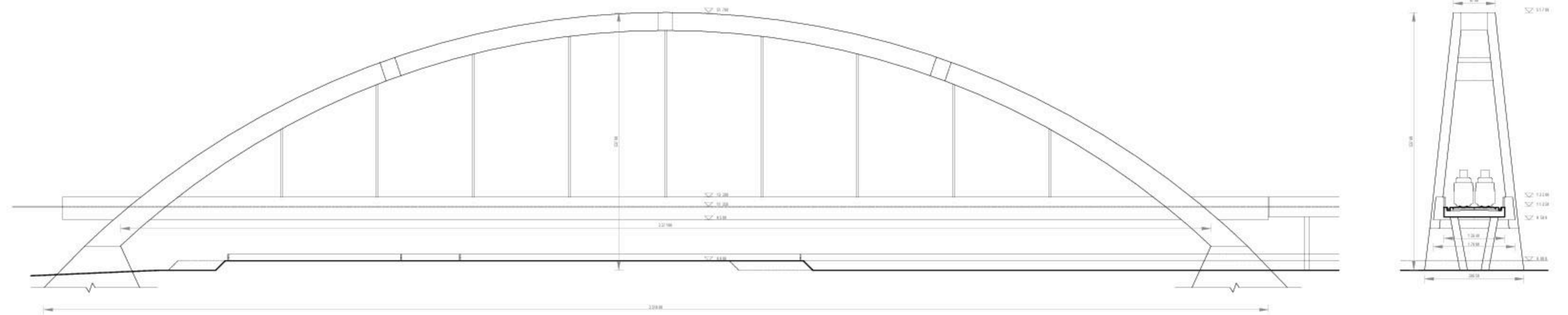




ŘEZY MOSTEM 1:750



POHLEDY NA MOST 1:750



PŮDORYS MOSTU 1:750

