

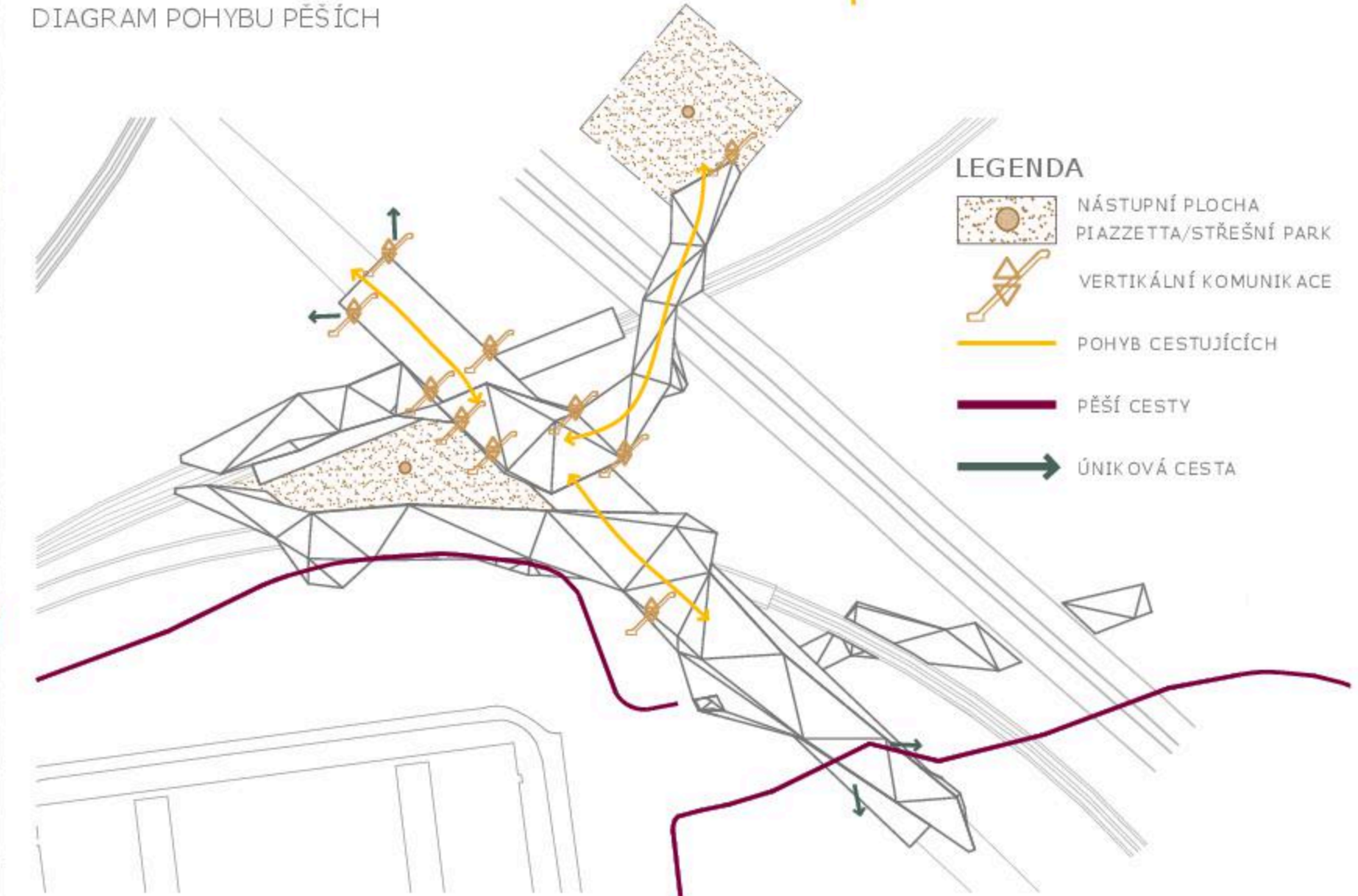
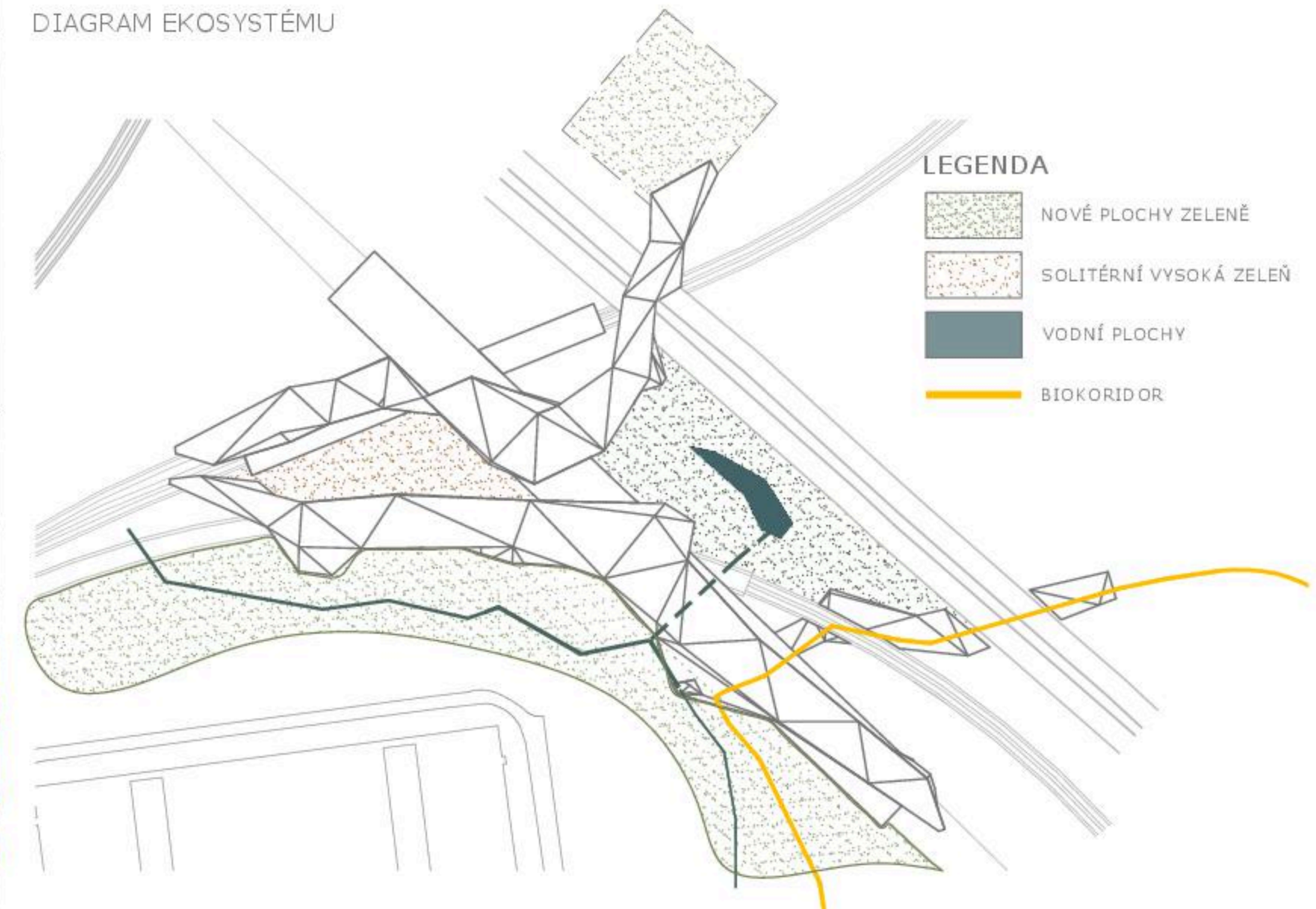
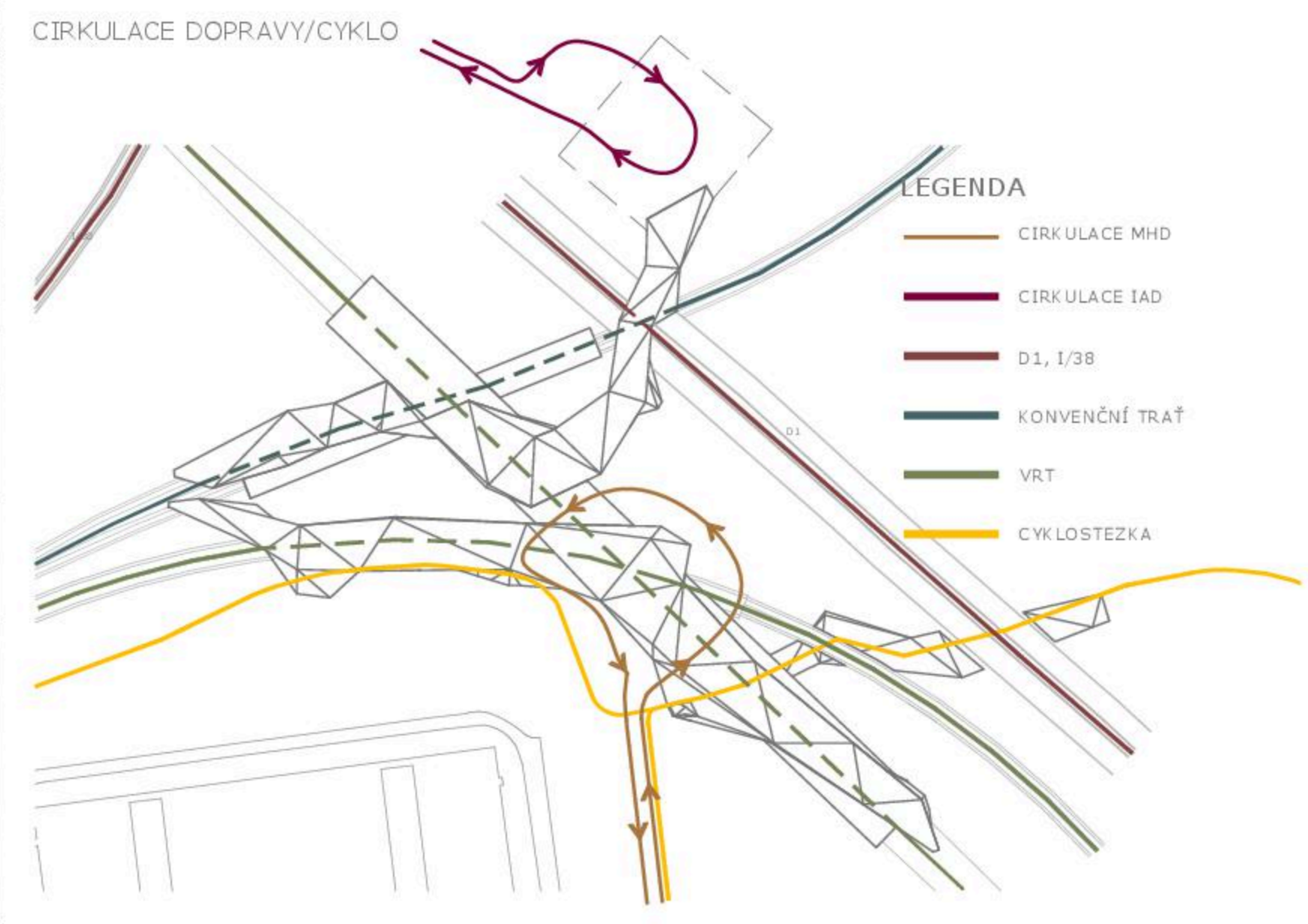


- LEGENDA**
- STÁVAJÍCÍ ZEMĚDĚLSKÉ PLOCHY
 - POZEMKY DLE KATASTRU
 - ŽELEZNIČNÍ TRATĚ
 - VYSOKÁ ZELENĚ
 - VRT/ESTAKÁDA
 - VODNÍ PLOCHY A TOKY
 - POTOK
 - CYKLOSTEZKA
 - AUTOBUSOVÉ SPOJENÍ PÁVOV
 - PIAZZETA
 - PRVNÍ FÁZE VÝSTAVBY PARKINGU
 - DRUHÁ FÁZE VÝSTAVBY PARKINGU
 - STÁVAJÍCÍ ZASTÁVKY MHD
 - NOVÉ KOMUNIKACE
 - ROZVOJOVÉ ZONY
 - VSTUPY DO JEDNOTLIVÝCH OBJEKTŮ

ANOTACE NÁVRHU
 Návrh terminálu VRT Jihlava je komplexním úkolem, který míří mnoho funkcí a cílů v komplikovaném prostředí dalších liniových staveb. Cílem autorů návrhu bylo najít takovou formu, která bude z architektonického hlediska signifikantní, bude vyjadřovat hodnoty zadavatele, bude citlivě reagovat na region Jihlavy při respektování lokálních hodnot a v neposlední řadě na environmentální a ekonomickou stopu.

Architektonická forma záměrně rozčleňuje celek do menších fragmentů tak, aby se opticky potlačila mohutnost stavby, nejen vertikální (úroveň estakády), ale i horizontální (osa nástupišť). Základním architektonickým elementem je kostra formovaná do segmentů vytvářejících nepravidelné obrysy opláštěných plechem s různou mírou perforace. Celková forma, inspirovaná přírodními motivy, je zkomponována do tvaru „propletených větví“. Tento základní objem je doplněn o lehkou prosklenou konstrukci, jejíž nosná část je složena ze subtilnějších samostatných dřevěných a betonových prvků propojených táhly, evokujících „jehličí“. Inspirací pro návrh byly rozsáhlé jehličnaté lesy Vysočiny a atribut ježka, coby symbol města Jihlavy. Most VRT přes dálnici D1 byl architektonicky ztvárněn ve stejném konceptu jako terminál, maximální výška opláštění mostu a terminálu je ve stejné niveletě.

Z provozního hlediska je celek rozdělen do dvou zón, jižní a severní. Jižní část na křižení konvenční trati a VRT je určena majoritně pro příjezd cestujících městskou hromadnou dopravou. Severní část je vyhrazena pro parkovací dům IAD a zastávky dálkových autobusů. Oba dva vstupní portály jsou propojeny pěším přemostěním nad dálnicí, kam jsou směřovány obchodní jednotky, s výhledy do širokého okolí. Vytváří se tak jednoznačně identifikovatelný orientační bod v krajině při dálničním průjezdu Vysočinou.



ZASTÁVKÁ DALŠOVÝCH
AUTOBUSOVÝCH LÍNEK

PARKOVÁ ÚPRAVA

STŘECHA PARKINGU

PŘIPOJENÍ VRT

TERMINÁL JIHLAVA VRT

STAVĚLOVÁ ÚSTŘEDNÁ

KONVENČNÍ TRAT

TUNEL POD D1

MOŽNÉ UMÍSTĚNÍ KOPENOVÉ
ČISTIČKY ODPADNÍCH VOD

HALA

ZÁSOBOVÁNÍ

PĚTENICE

POTOK POD D1

NÁSTUPNÍSTĚ

PIAZZETTA

OBČERSTVENÍ

PARKOVÁNÍ KOI

AUTOBUSOVÉ NÁDRAŽÍ MHD

CYKLOSTEZKA - SMĚR STRÍTEŽ

CYKLOSTEZKA

SUCHÝ POTOK

PĚŠÍ CESTA

ZASTŘEŠENÍ

TUNEL POD D1

BIOKORIDOR

OVOČNÝ SAD

PARKOVÁNÍ CYKLOVEŽE

STAVĚLOVÁ ÚSTŘEDNÁ

AREÁL BOSCH

D1 - SMĚR PRAHA

D1 - SMĚR BRNO

- LEGENDA
- STÁVAJÍCÍ ZEMĚLSKÉ PLOCHY
 - POZEMKY DLE KATASTRU
 - ŽELEZNIČNÍ TRATĚ
 - STÁVAJÍCÍ VYSOKÁ ZELEŇ
 - NOVÉ ZATRAVNĚNÉ PLOCHY
 - PLOCHY LOMOVÉHO KAMENE
 - NOVÉ ZPĚVNĚNÉ PLOCHY
 - VENKOVNÍ KAMENNÁ DLAŽBA / RŮZNÉ TYPY
 - VODNÍ PLOCHY A TOKY
 - POTOK / SUCHÝ POTOK
 - CYKLOSTEZKA
 - PĚŠÍ CESTY
 - BIODOR
 - NOVÁ VÝSADBA VYSOKÉ ZELENĚ
 - ZÁHON S INTEGROVANÝM SEZENÍM
 - ZOBRAZENÉ PŮDORYSY 1.NP / VSTUP PARKING
 - OBRYS NADZEMNÍCH PODLAŽÍ OBJEKTU
 - SMĚRY JÍZDNÍCH PRUHŮ
 - SVAHOVÁNÍ TERÉNU
 - SMĚRY POHLEDŮ VIZUALIZACÍ
 - VSTUPY DO JEDNOTLIVÝCH OBJEKTŮ







3.NP M: 1:750

LEGENDA - PŮDORYSY

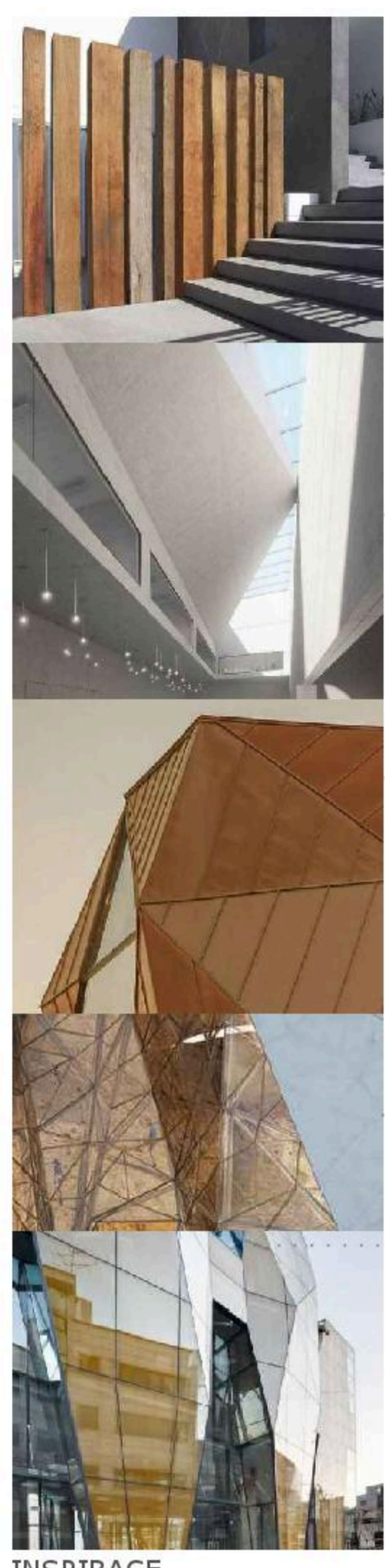
- ŽELEZNIČNÍ TRATĚ
- DÁLNIČE D1
- INTERIÉR - VEŘEJNÉ ČÁSTI
- INTERIÉR - ZÁZEMÍ
- VENKOVNÍ PLOCHY ZAKRYTÉ VYŠŠÍMI PODLAŽÍMI
- ZÁHON S INTEGROVANÝM SEZENÍM
- NOVÉ VENKOVNÍ PLOCHY KAMENNÁ DLAŽBA / RŮZNÉ TYPY
- PLOCHY LOMOVÉHO KAMENE
- NOVÉ ZATRAVNĚNÉ PLOCHY
- VODNÍ PLOCHY A TOKY
- POTOK
- SMĚRY JÍZDNÍCH PRUHŮ
- SVAHOVÁNÍ TERÉNU
- HLAVNÍ KOMPOZIČNÍ POHLEDY
- VSTUPY DO JEDNOTLIVÝCH OBJEKTŮ
- ÚNIKY

PODLAŽNÍ PLOCHY CELKEM

CELKEM 3.NP	3.232
CELKEM 2.NP	2.134
CELKEM 1.NP	2.507
CELKEM	7.873

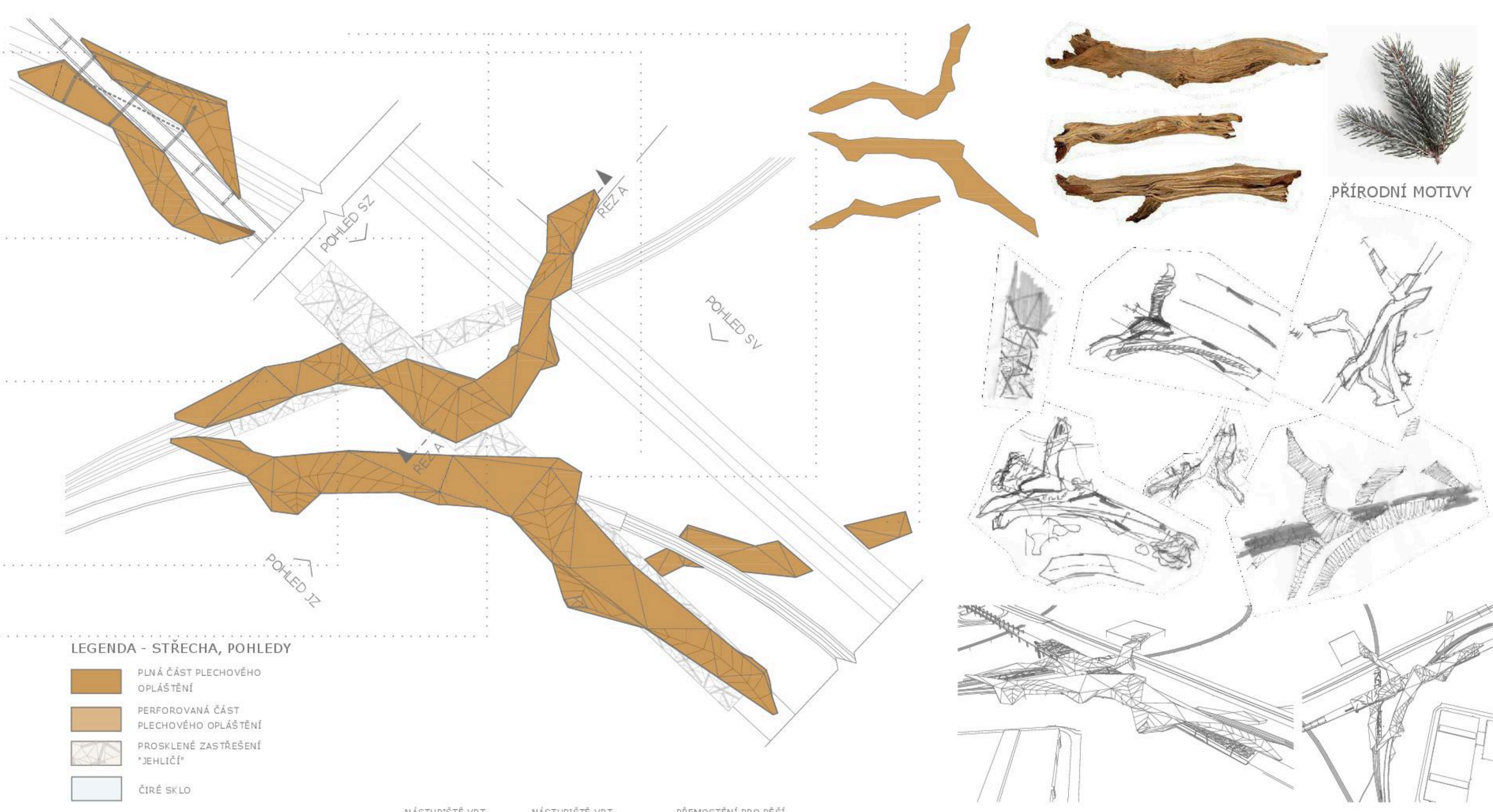
3.NP SOUBOR MÍSTNOSTÍ

MÍSTNOST	PLOCHA m2
3.1	191
3.2	340
3.3	175
OBČERSTVENÍ	400
3.4	240
3.5	134
3.6	208
CELKEM OBCH. PLOCHY	1.688
FOYER/PASAŽ	1.544
CELKEM 3.NP	3.232
NÁSTUPIŠTĚ	5.559



INSPIRACE

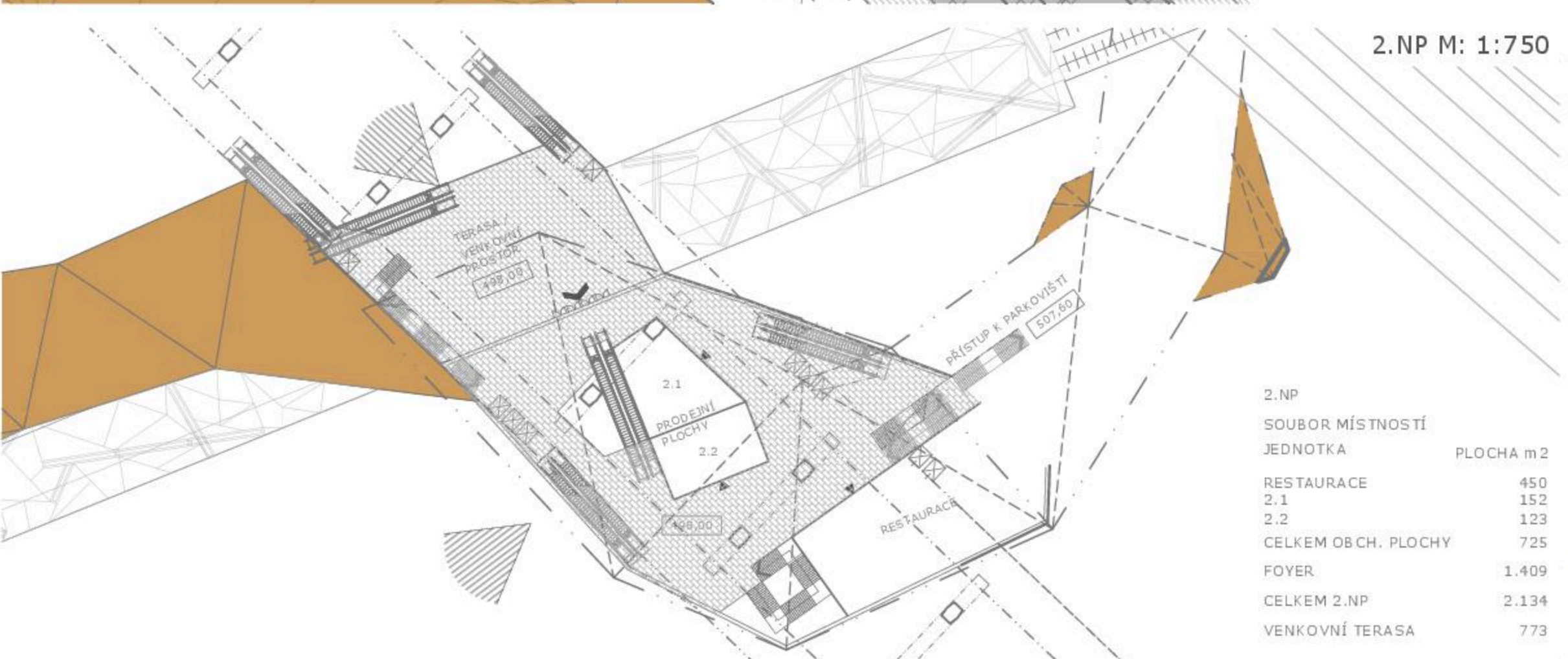
STŘECHA M: 1:2000



LEGENDA - STŘECHA, POHLEDY

- PLNÁ ČÁST PLECHOVÉHO OPLÁŠTĚNÍ
- PERFOROVANÁ ČÁST PLECHOVÉHO OPLÁŠTĚNÍ
- PROSKLENÉ ZASTŘEŠENÍ "JEHLIČI"
- ČIRÉ SKLO

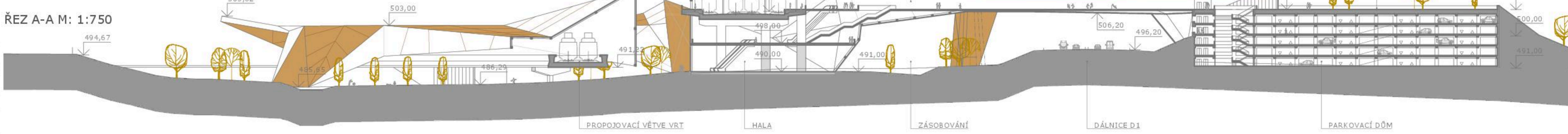
PŘÍRODNÍ MOTIVY



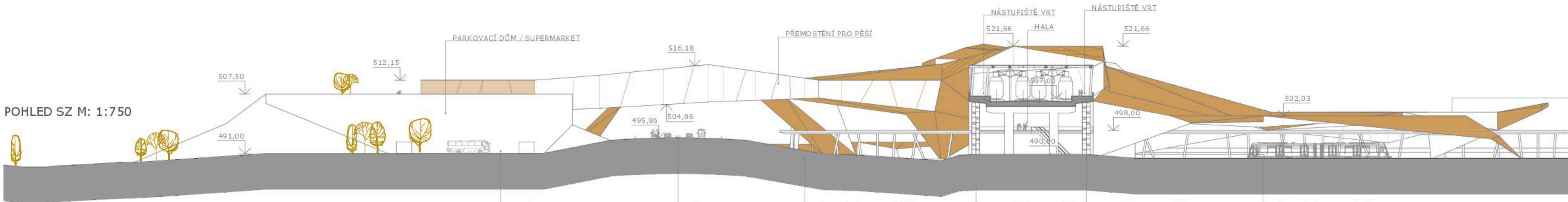
2.NP M: 1:750

2.NP SOUBOR MÍSTNOSTÍ JEDNOTKA

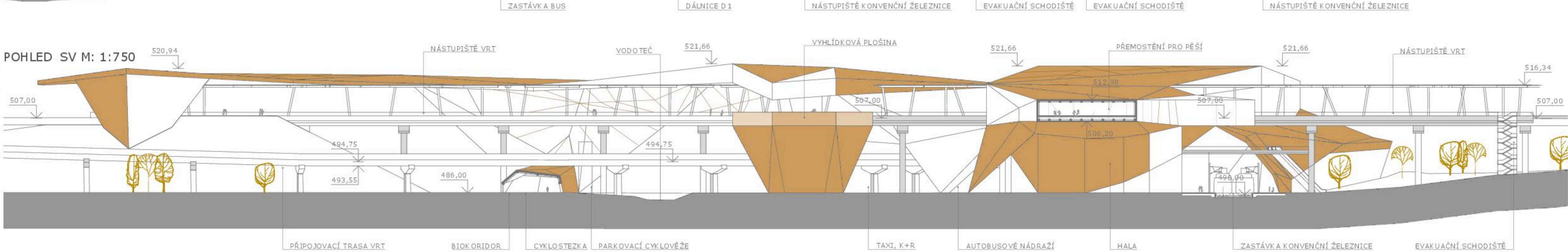
MÍSTNOST	PLOCHA m2
2.1	450
2.2	152
2.3	123
CELKEM OBCH. PLOCHY	725
FOYER	1.409
CELKEM 2.NP	2.134
VENKOVNÍ TERASA	773



ŘEZ A-A M: 1:750



POHLED SZ M: 1:750



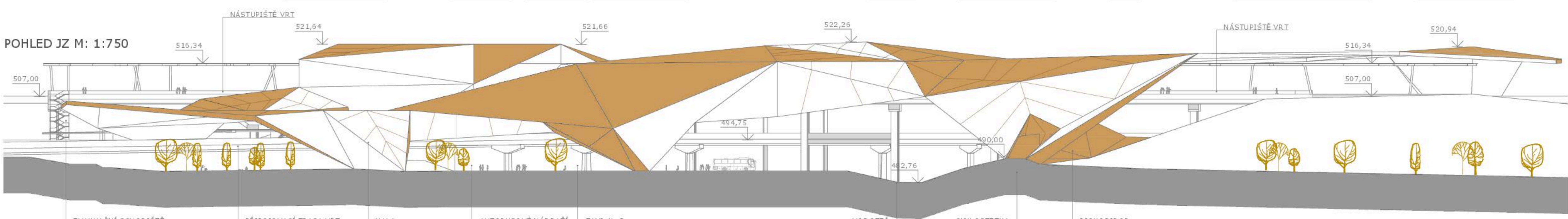
POHLED SV M: 1:750



1.NP M: 1:750

1.NP SOUBOR MÍSTNOSTÍ JEDNOTKA

MÍSTNOST	PLOCHA m2
OSTRAHA + ÚDRŽBA	127
ZAVAZADLA	75
DOPRAVNÍ KANCELÁŘ	39
JÍZDNÍ VY	40
HYGIENICKÉ ZÁZEMÍ	86
ZÁZEMÍ	103
ÚDRŽBA	107
ZÁZEMÍ BUS	54
CELKEM ZÁZEMÍ	631
1.1	27
1.2	16
1.3	263
1.4	295
CELKEM OBCH. PLOCHY	601
FOYER	1.275
CELKEM 1.NP	2.507



POHLED JZ M: 1:750

TERMINÁL JIHLAVA VRT



