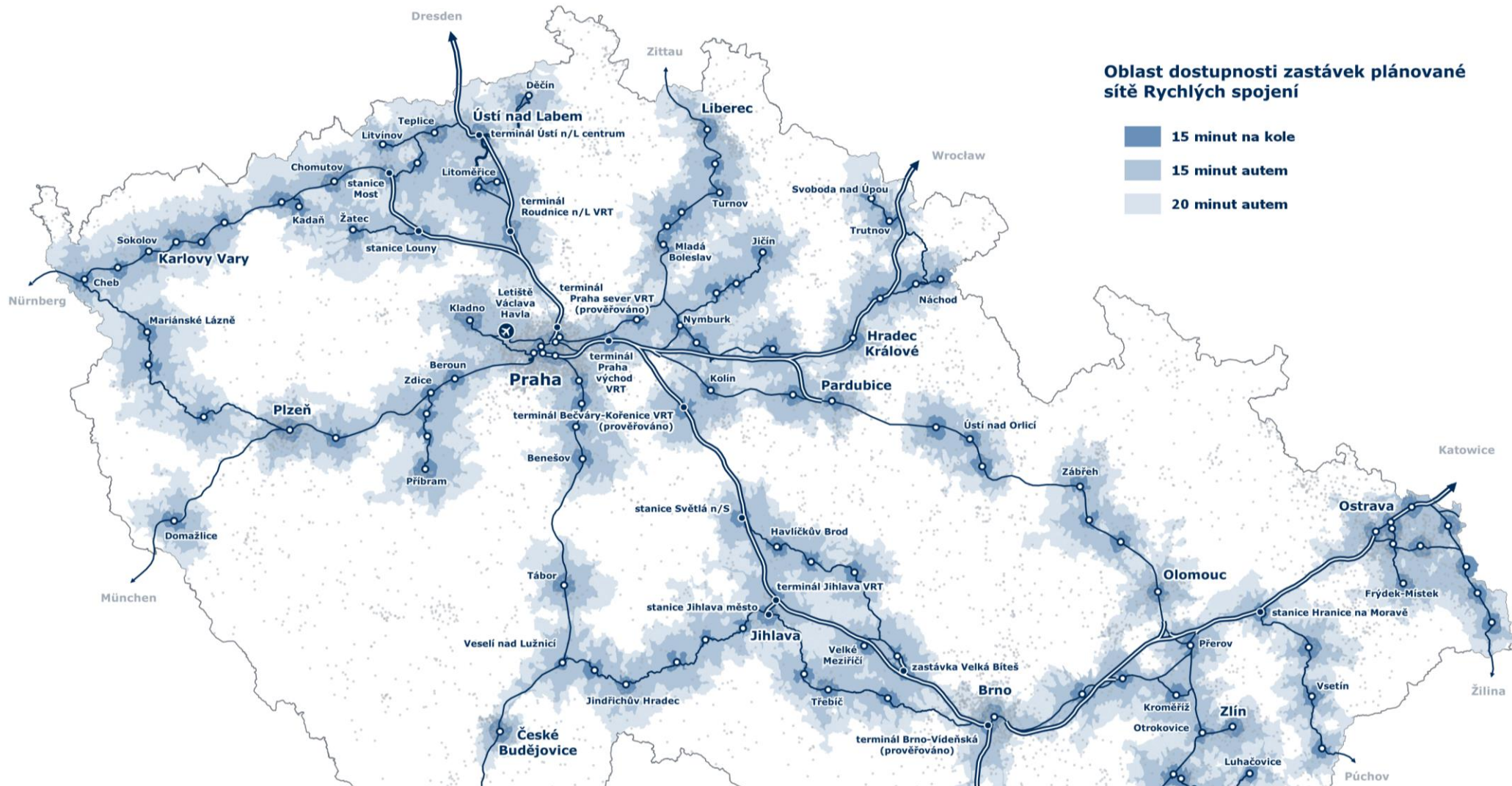


— Konference Vysokorychlostní tratě Realita budoucnosti

# Územní plánování

Ing. Bc. Martin Švehlík, MBA

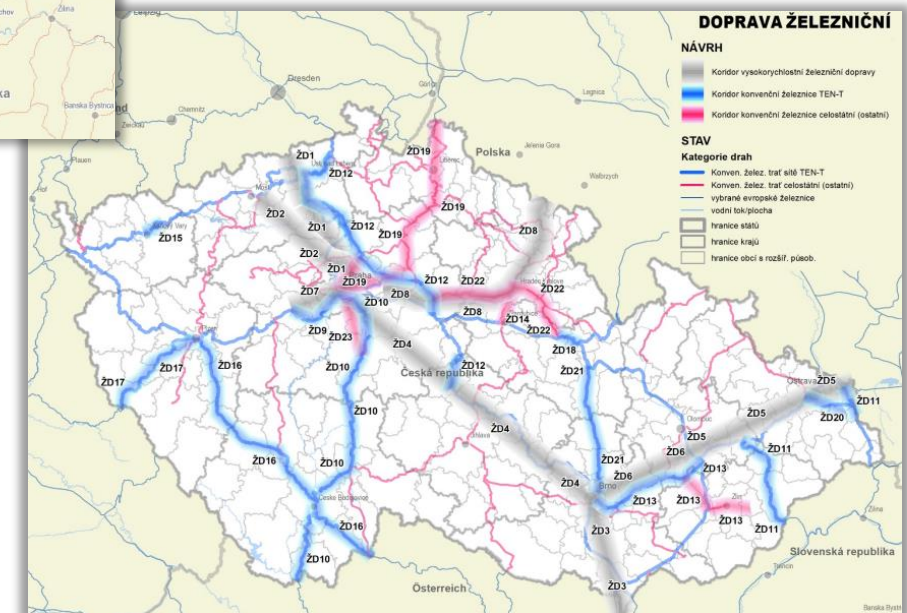
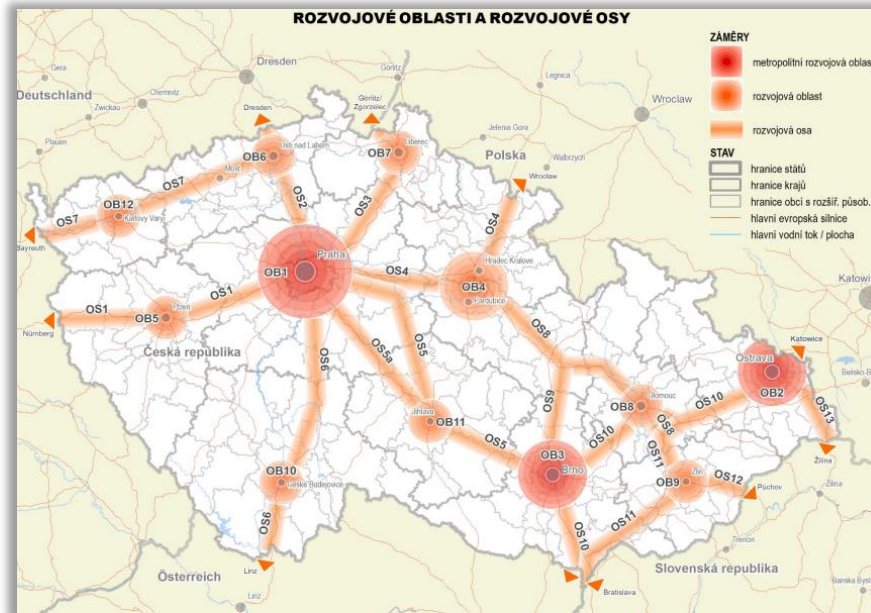
náměstek ředitele pro rozvoj, Stavební správa vysokorychlostních trat



**Tomáš Baťa: „Silnice a železnice, to jsou tepny, jimiž probíhá život státního tělesa“**

# Politika územního rozvoje

- Podporovat **vyvážený a polycentrický rozvoj** sídelní struktury.
- **Zkvalitňování dopravní infrastruktury** v souladu s principy rozvoje **udržitelné mobility osob a zboží**, zejména uvnitř **rozvojových oblastí** a rozvojových os.
- Zajistit vyšší kvalitu dopravy, např. **zvýšení přepravní rychlosti dopravy a atraktivitu železniční dopravy**.
- Ve veřejném zájmu **chránit a rozvíjet přírodní, civilizační a kulturní hodnoty území, včetně** urbanistického, architektonického a **archeologického dědictví**.



# VRT a udržitelný rozvoj

- Udržitelný rozvoj nebere v potaz pouze **ekonomický růst**, ale i **společenské hodnoty a přírodní bohatství**.
- Ústřední otázkou proto je jak **uchovat kvalitu života** a zajistit potřeby současných generací, aniž by bylo ohroženo naplnění potřeb budoucích generací a jiných lidí.
- Stojí na pochopení, že **sociální, environmentální a ekonomický pilíř společnosti jsou úzce propojeny** a že nelze jeden z nich upřednostnit na úkor ostatních.



# VRT a krajina

- Samotný návrh novostavby VRT stejně jako jiné projekty **prochází posouzením vlivu na životní prostředí.**
- Při aktualizaci krajské územně plánovací dokumentace, tzv. Zásad územního rozvoje kraje (ZÚR), kdy se zpracovává **posouzení koncepce na životní prostředí SEA.**
- Při zpracování podrobného technického návrhu se provádí **posouzení stavby na životní prostředí EIA.**
- Vysokorychlostní tratě jsou navrhovány tak, aby bylo **minimalizováno dotčení chráněných prvků v krajině.**
- Pokud to není z nějakého důvodu možné, je navrhováno takové **technické řešení, které co nejméně ovlivní krajinné prvky** nebo cenná území.
- **Krajina je živým v čase proměnným celkem,** který vyžaduje tvůrčí, avšak citlivý přístup k vyváženému **všestrannému rozvoji** tak, aby byly zachovány její stěžejní **kulturní, přírodní a užitné hodnoty.**



# Děkuji za pozornost

## Územní plánování

Ing. Bc. Martin Švehlik, MBA  
náměstek ředitele SSVRT pro rozvoj  
svehlik@spravazeleznic.cz