



Nový terminál vysokorychlostní železnice Roudnice nad Labem představuje bránu do krajiny Roudnicka a Podřipska

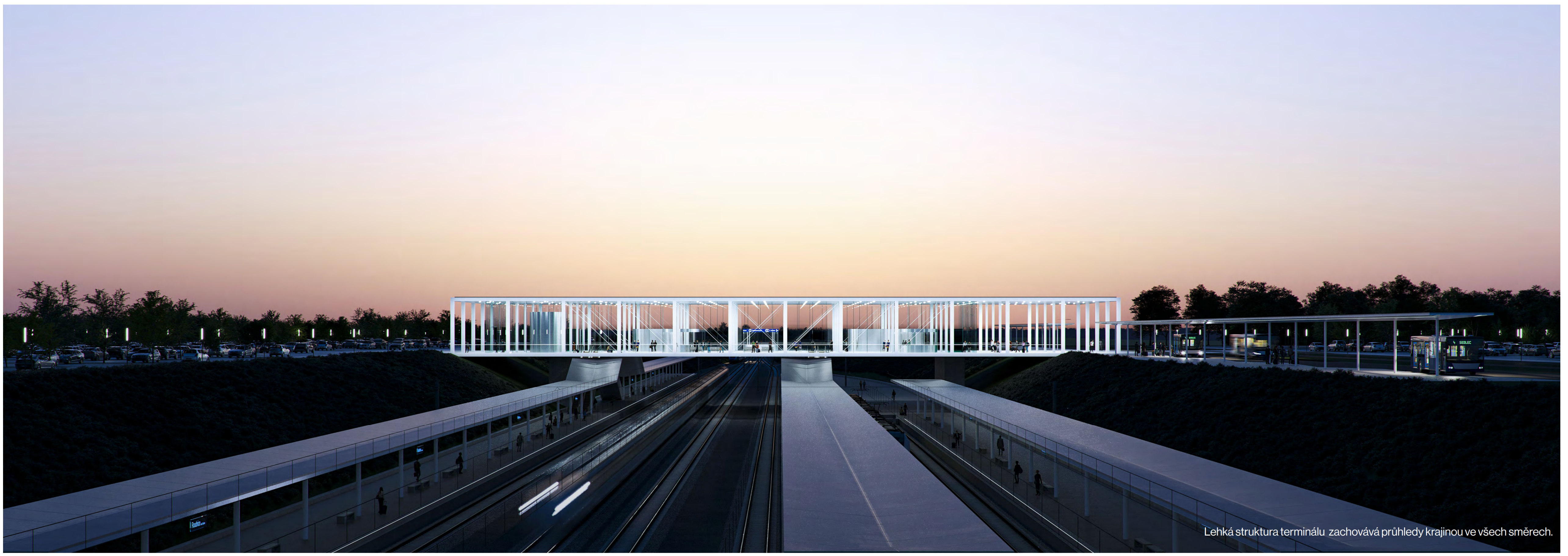
Vysokorychlostní železnice by měla do krajiny vstupovat udržitelným způsobem. Proto je trať lemována přírodním zeleným pásem s lesy, remízky a vsakovacími poldry.

Všechny nadzemní budovy terminálu jsou redukovány na nezbytné minimum. Odbavovací halu tvoří transparentní prostorová konstrukce nad kolejištěm, uplatňující se v dálkových pohledech jen málo. Údržbová základna je skryta za travnatým valem.

Povrchové parkoviště po obou stranách trati efektivně obsluhuje terminál. Stromy, zelené pásy a propustné povrchy pomáhají lépe začlenit parkoviště do krajiny. Dlouhodobá stání jsou umístěna v podzemním parkingu. Hromadná doprava a cyklotrasy jsou přivedeny k předprostoru na východní straně terminálu.

Moderní konstrukce odbavovací haly, využívající současných technologií, je vyjádřením ducha vysokorychlostní železnice. Architektura haly, připomínající zdálky lehký most nebo pavilon v krajině, zblízka symbolizuje význam terminálu jako vstupní brány do krajiny Podřipska a Roudnicka.

A terminál VRT B terminál MHD C parkoviště P+R D podzemní parking E zelený pás F, G územní rezerva H údržbová základna I ekodukt J pěší a cyklistická stezka do Roudnice ————— cyklotrasy ————— řešené území Situace širších vztahů 1:3000



Lehká struktura terminálu zachovává průhledy krajinou ve všech směrech.



Půdorys podzemního parkingu
1:750

A odbavovací hala
B vstupní předprostor
C piazzetta
D terminál BUS

E stanoviště TAXI, K+R
F odstavné stání BUS
G předprostor, zásobování
H silniční most

I parkoviště východ (786 míst)
J podzemní parking / dlouhodobá stání (750 míst)
K parkoviště západ (751 míst)
L záchranné parkoviště (720 míst)
M rezerva (750 míst)

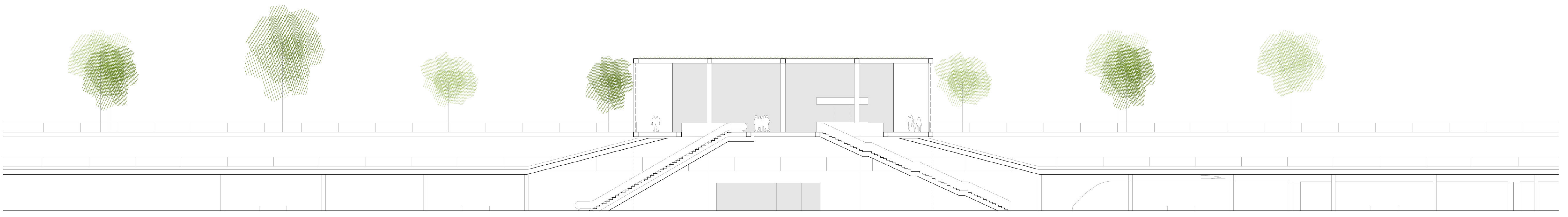
1 stojan na kola
2 vstup do podzemního parkingu
3 zázemí pro řidiče
4 parking vozíčkáři

5 zásobování
6 cyklostezka
7 stojany na kola

zatrávněná dlažba
šterkový trávnik



Situace terminálu
1:750

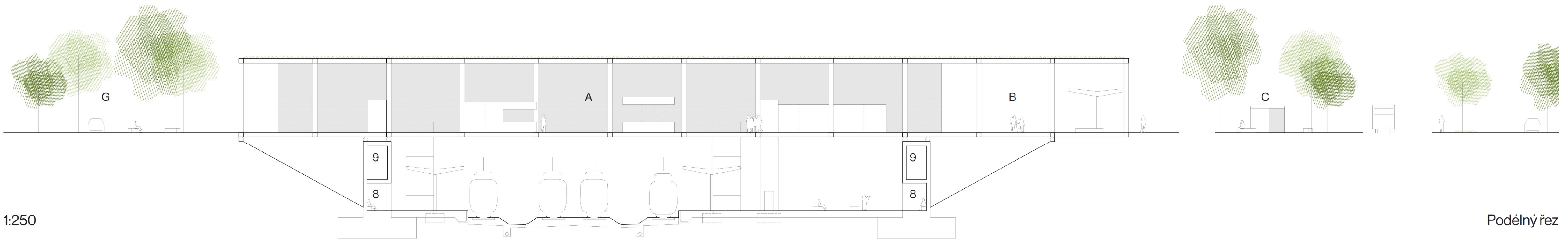


Příčný řez



- A odbavovací hala
- B vstupní předprostor
- C piazzetta
- D terminál BUS
- E stanoviště TAXI, K+R
- F odstavné stání BUS
- G předprostor, zásobování
- H nástupiště VRT
- I přestupní nástupiště
- J nástupiště lokální trati
- 1 wc veřejnost
- 2 retail
- 3 informace/ prodej jistků
- 4 retail + společné zázemí
- 5 dopravní kancelář
- 6 sklad + plošina a čistící stroj
- 7 vstup do patra: ostraha + zázemí zaměstnanců
- 8 zimní čekárna
- 9 technologie
- 10 cyklostezka
- 11 vstup do parkingu
- 12 přístřešek na kola
- 13 stojany na kola

Půdorys nástupního podlaží



1:250

Podélný řez



Terminál spolu se vstupní piazzettou představují bránu do krajiny Podřipska a Roudnicka.



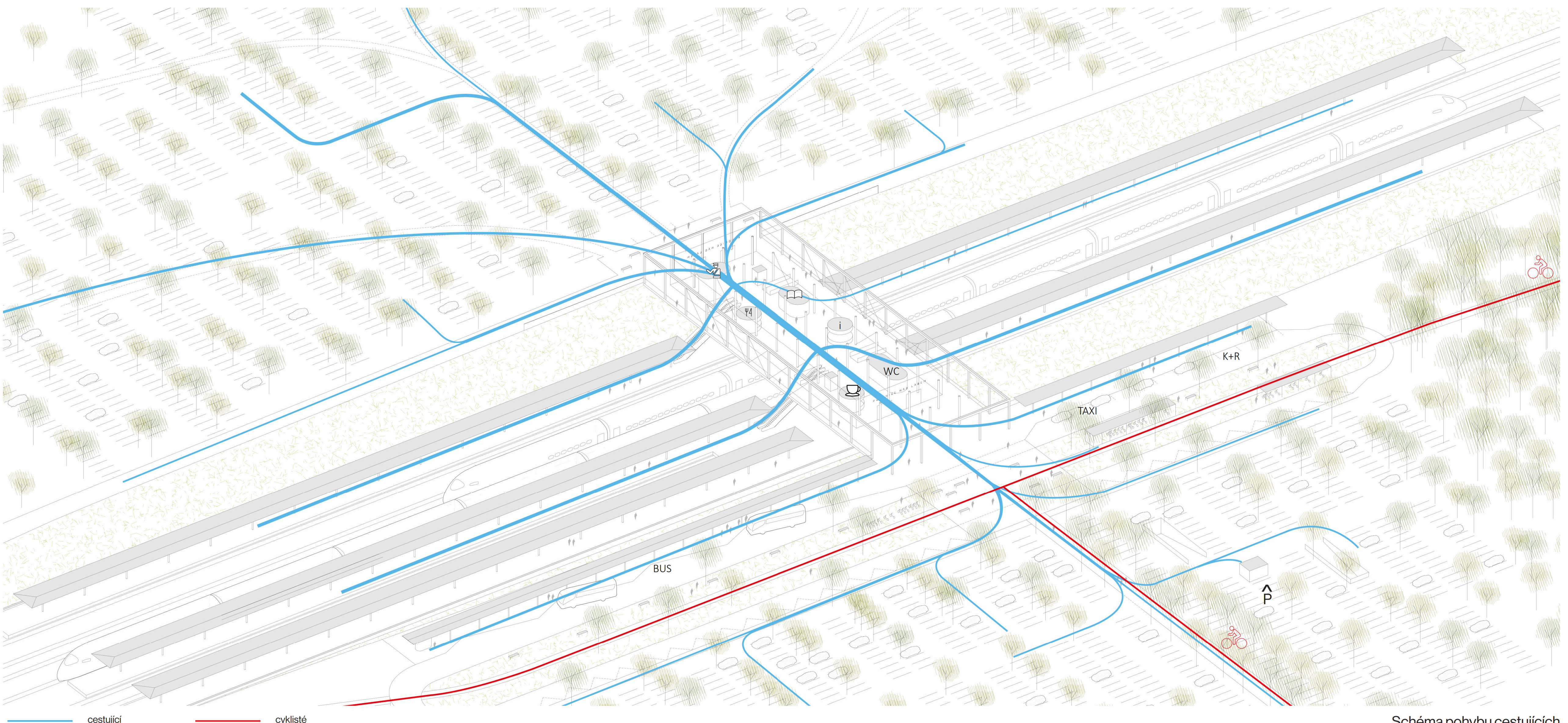
Zelený pás podél vysokorychlostní trati začleňuje železnici do krajinného obrazu. Nadzemní stavby terminálu jsou zředukovány na minimum.



Prosklenou halou je vidět na Říp a České středohoří. Cestující se tak velmi rychle zorientuje.



Hala se téměř vznáší nad kolejištěm. Jako most spojuje obě části terminálu.



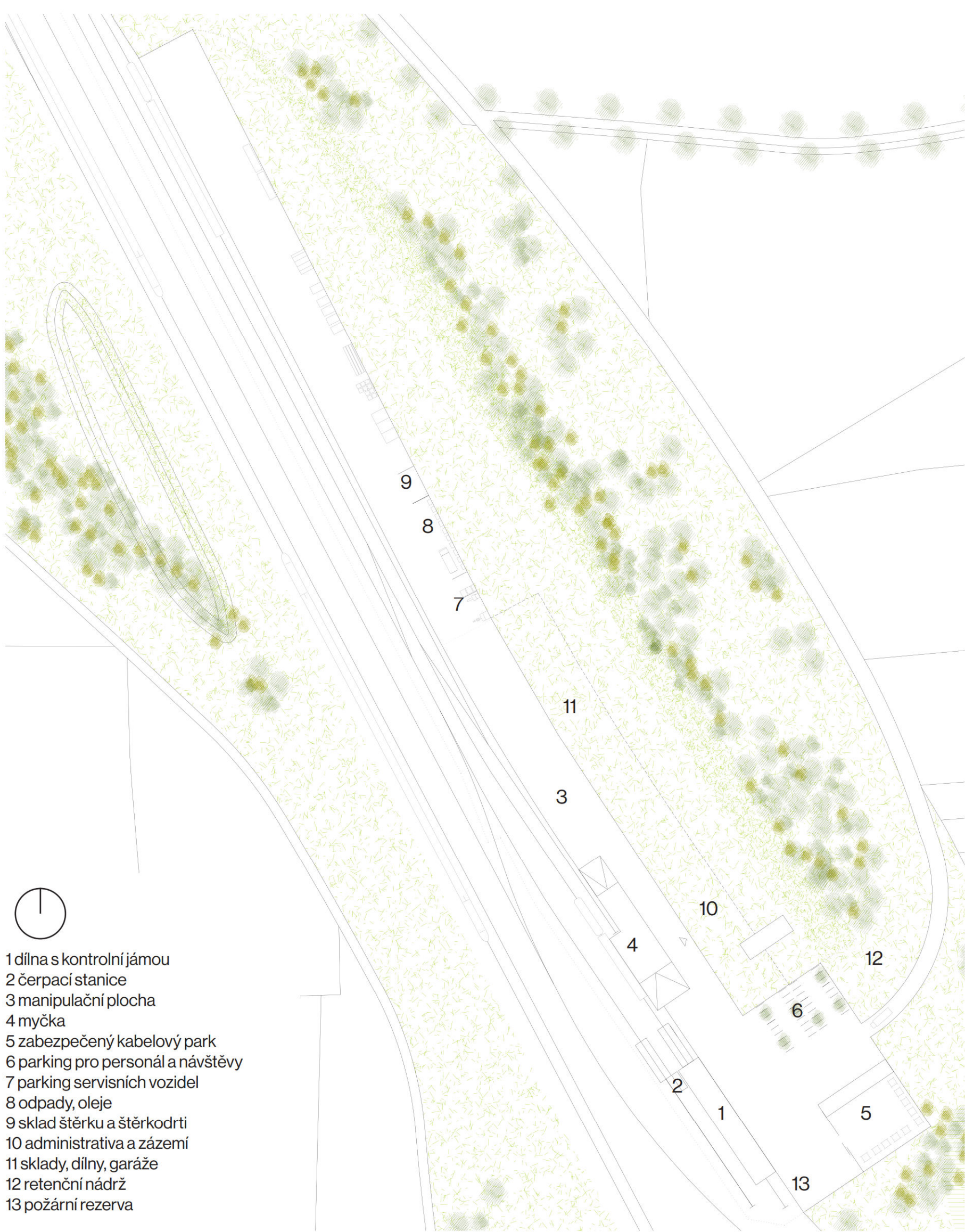
— cestující — cyklisté

Schéma pohybu cestujících





Budovy údržbové základny jsou skryty za travnatým valem a při pohledu z Ripu splyvají s terénem.



- 1 dílna s kontrolní jámou
- 2 čerpací stanice
- 3 manipulační plocha
- 4 myčka
- 5 zabezpečený kabelový park
- 6 parking pro personál a návštěvy
- 7 parking servisních vozidel
- 8 odpady, oleje
- 9 sklad stěrku a stěrkodrti
- 10 administrativní a zázemí
- 11 sklady, dílny, garáže
- 12 retenční nádrž
- 13 požární rezerva

Situace 1:1500



Půdorys 1NP

Severní pohled

Příčný řez

Podélný řez

Západní pohled

Půdorys 2NP

- A manipulační plocha
- B vjezd do areálu
- C kabelový park
- D parking
- E zázemí zaměstnanců - jídelna, šatny, denní místnost
- F dílny
- G sklady
- H garáž
- I skladová plocha
- J myčka
- K vozová dílna
- L přístřešek pro kola
- M administrativní
- N ubytování
- O shell and core
- P terasa

M1:750

TERMINÁL ROUDNICE NAD LABEM VRT